

# Meldunki Epidemiologiczne

## Zachorowania i podejrzenia zachorowań na grypę w Polsce

Narodowy Instytut Zdrowia Publicznego – Państwowy Zakład Higieny • Zakład Epidemiologii oraz Krajowy Ośrodek ds. Grypy  
Główny Inspektorat Sanitarny • Departament Zapobiegania oraz Zwalczania Zakażeń i Chorób Zakaźnych u Ludzi

Rok: **2011**

Miesiąc: **Styczeń**

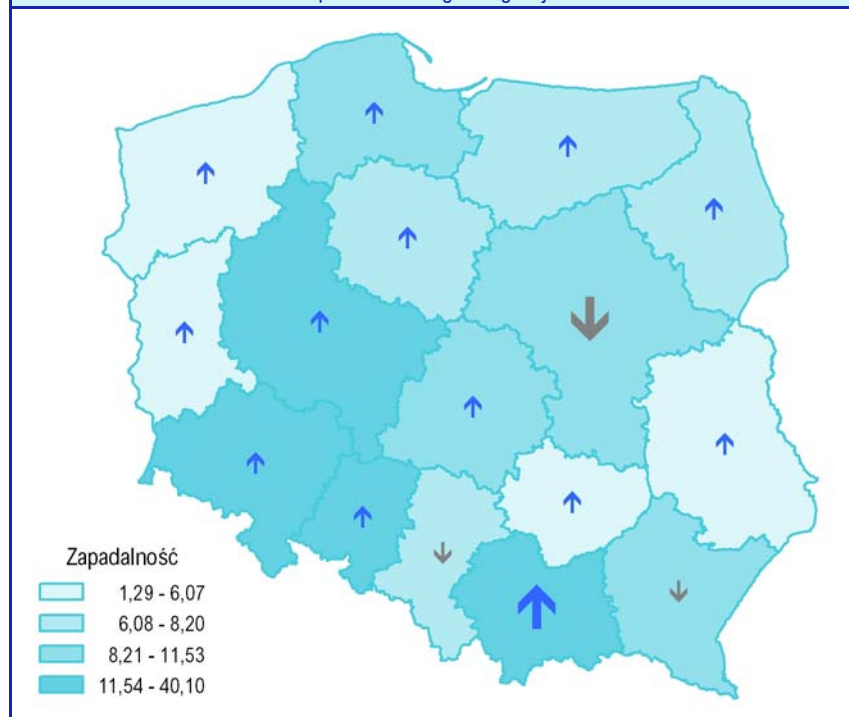
Numer: **1B (2)**

Okres: **8 – 15 styczeń**

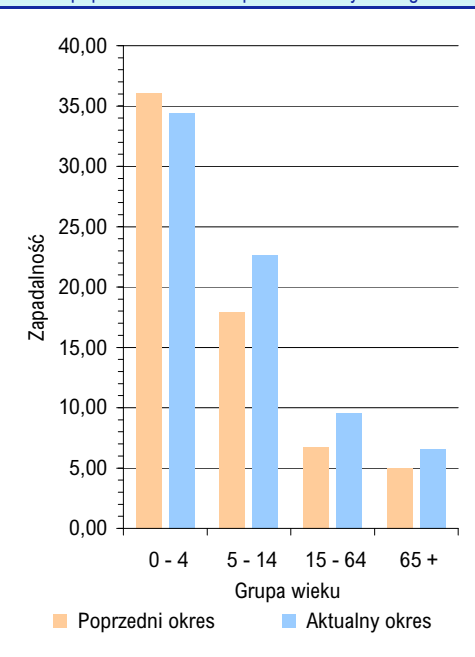
### Zachorowania i podejrzenia zachorowań na grypę w okresie od 8 do 15 stycznia 2011 r. wg wieku i województw

Województwo	Ogółem			Wiek (ukończone lata)							
				0 – 4		5 – 14		15 – 64		65+	
	liczba	zapadalność <sup>1)</sup>	wzrost/spadek zap. <sup>2,3)</sup>	liczba	zapadalność <sup>1)</sup>	liczba	zapadalność <sup>1)</sup>	liczba	zapadalność <sup>1)</sup>	liczba	zapadalność <sup>1)</sup>
POLSKA	35888	11,75	2,57	5457	34,43	6873	22,66	20843	9,56	2715	6,56
Dolnośląskie	3247	14,11	4,56	552	48,66	738	35,30	1690	10,12	267	8,63
Kujawsko-Pomorskie	1204	7,27	2,02	118	13,40	189	11,10	779	6,55	118	5,66
Lubelskie	609	3,53	2,37	86	9,83	173	9,72	305	2,52	45	1,81
Lubuskie	180	2,23	1,18	9	2,07	34	4,17	131	2,23	6	0,63
Łódzkie	1844	9,08	1,67	216	22,09	290	15,54	1179	8,17	159	5,23
Małopolskie	10599	40,10	21,15	1231	87,10	1676	59,77	6863	36,87	829	23,02
Mazowieckie	4825	11,53	-2,78	827	36,42	993	24,38	2622	8,91	383	6,30
Opolskie	964	11,70	0,98	91	25,90	185	24,42	577	9,69	111	9,45
Podkarpackie	1387	8,25	-0,89	260	30,39	298	16,22	738	6,19	91	4,12
Podlaskie	780	8,20	2,54	170	36,93	181	18,81	392	5,86	37	2,63
Pomorskie	2041	11,41	0,70	323	30,86	420	22,12	1143	8,97	155	7,07
Śląskie	2265	6,10	-1,29	301	16,73	432	12,88	1400	5,25	132	2,49
Świętokrzyskie	131	1,29	0,75	22	4,58	20	2,02	82	1,15	7	0,46
Warmińsko-Mazurskie	813	7,12	5,09	150	23,97	212	17,34	418	5,08	33	2,45
Wielkopolskie	4176	15,29	1,67	982	63,13	864	30,39	2052	10,43	278	8,58
Zachodniopomorskie	823	6,07	1,96	119	17,26	168	12,60	472	4,79	64	3,83

Zapadalność<sup>1)</sup> w okresie od 8 do 15 stycznia 2011 r. w stosunku do poprzedniego okresu sprawozdawczego<sup>3)</sup> wg województw



Zapadalność<sup>1)</sup> w okresie od 8 do 15 stycznia 2011 r. oraz w poprzednim okresie sprawozdawczym<sup>3)</sup> wg wieku



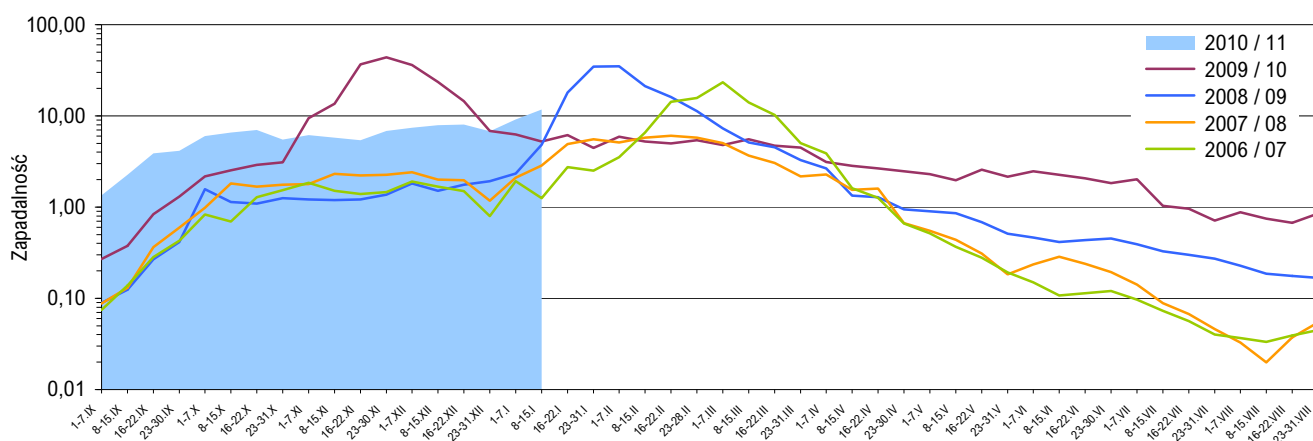
#### Objaśnienia:

**Objaśnienia znaków umownych:** **Kreska (-)** zjawisko nie wystąpiło ("zero"); **Zero (0,0)** zjawisko istniało, jednakże w ilościach mniejszych od liczb, które mogły być wyrażone uwidocznionymi w tablicy znakami cyfrowymi; **Kropka (.)** zupełny brak informacji albo brak informacji wiarygodnej; **Iks (x)** wypełnienie pozycji, ze względu na układ tablicy, jest niemożliwe lub niecelowe ("nie dotyczy").

1) Przeciętna dzienna zapadalność na 100 tys. ludności wg stanu w dniu 30 czerwca 2010 r.

2) Różnica w stosunku do poprzedniego okresu sprawozdawczego.

3) Okres od 1 do 7 stycznia 2011 r.

Zapadalność <sup>1)</sup> na grype i podejrzenia grypy w sezonie epidemicznym 2010/2011 w porównaniu z poprzednimi sezonami wg okresowych meldunków

## Grypa

Lekarz lub felczer, który podejrzewa lub rozpoznaje zakażenie, chorobę zakaźną lub zgon z powodu zakażenia lub choroby zakaźnej, (...) ma obowiązek (...) zgłoszenia tego faktu (...).

Kto (...) wbrew obowiązkowi, (...) nie dokonuje zgłoszenia (...) podejrzenia o zakażenie i zachorowanie na chorobę zakaźną, (...) zakażenia i zachorowania lub zgonu na chorobę zakaźną (...) - podlega karze grzywny.

Ustawa z dnia 5 grudnia 2008 r. o zapobieganiu oraz zwalczaniu zakażeń i chorób zakaźnych u ludzi (Dz. U. Nr 234, poz. 1570): Załącznik - Wykaz zakażeń i chorób zakaźnych, poz. 18; Art. 27, ust. 1; Art. 52.

Podejrzenia zachorowań oraz zachorowania na grype zgłasza się w formie raportów zbiorczych, których wzór określają przepisy o statystyce publicznej.

Rozporządzenie Ministra Zdrowia z dnia 22 kwietnia 2003 r. w sprawie wzorów formularzy zgłoszeń (...) oraz sposobu ich przekazywania (Dz. U. Nr 90, poz. 853; z późniejszymi zmianami): §2.

## Skierowani do szpitala z powodu grypy lub podejrzenia grypy w okresie od 8 do 15 stycznia 2011 r. wg przyczyn i województw

Województwo	Ogółem		Przyczyny skierowania do szpitala <sup>2)</sup>					
			objawy ze strony układu krążenia		objawy ze strony układu oddechowego		inne przyczyny	
	liczba	% <sup>3)</sup>	liczba	% <sup>4)</sup>	liczba	% <sup>4)</sup>	liczba	% <sup>4)</sup>
POLSKA	247	0,69	9	3,6	216	87,4	36	14,6
Dolnośląskie	-	-	x	x	x	x	x	x
Kujawsko-Pomorskie	13	1,08	2	15,4	9	69,2	4	30,8
Lubelskie	1	0,16	-	-	1	100,0	-	-
Lubuskie	-	-	x	x	x	x	x	x
Łódzkie	17	0,92	2	11,8	4	23,5	16	94,1
Małopolskie	50	0,47	1	2,0	47	94,0	3	6,0
Mazowieckie	16	0,33	-	-	15	93,8	2	12,5
Opolskie	3	0,31	-	-	3	100,0	-	-
Podkarpackie	21	1,51	-	-	19	90,5	2	9,5
Podlaskie	5	0,64	-	-	5	100,0	-	-
Pomorskie	26	1,27	3	11,5	25	96,2	1	3,8
Śląskie	35	1,55	-	-	30	85,7	6	17,1
Świętokrzyskie	7	5,34	-	-	7	100,0	-	-
Warmińsko-Mazurskie	15	1,85	-	-	15	100,0	-	-
Wielkopolskie	26	0,62	1	3,8	24	92,3	2	7,7
Zachodniopomorskie	12	1,46	-	-	12	100,0	-	-

## Zgony z powodu grypy w okresie od 8 do 15 stycznia 2011 r. wg wieku i województw

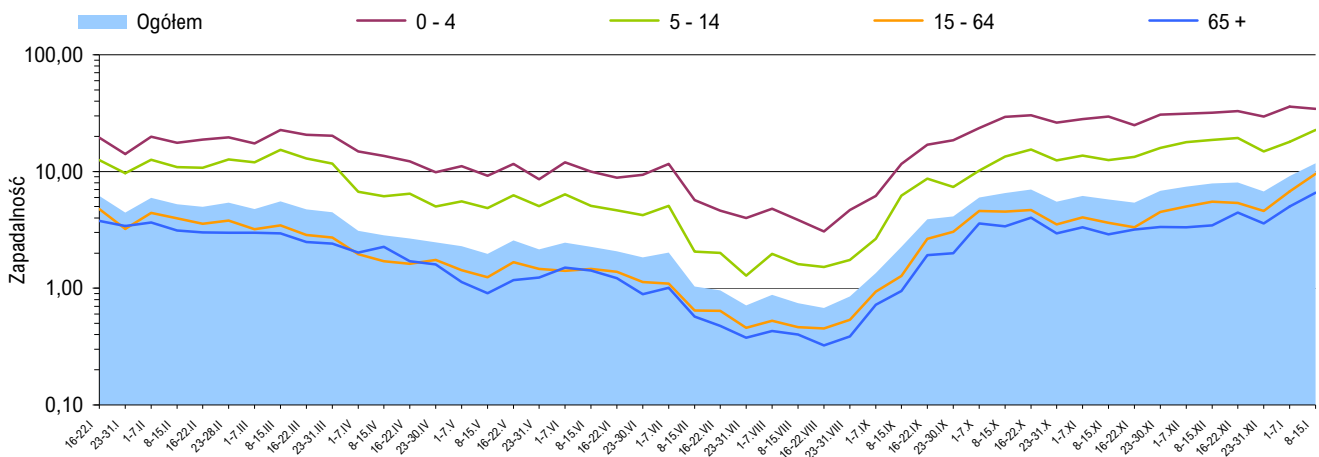
Województwo	Ogółem	Wiek (ukończone lata)			
		0 - 4	5 - 14	15 - 64	65 +
POLSKA	3	-	-	3	-
Dolnośląskie	-	-	-	-	-
Kujawsko-Pomorskie	-	-	-	-	-
Lubelskie	-	-	-	-	-
Lubuskie	-	-	-	-	-
Łódzkie	-	-	-	-	-
Małopolskie	1	-	-	1	-
Mazowieckie	-	-	-	-	-
Opolskie	-	-	-	-	-
Podkarpackie	-	-	-	-	-
Podlaskie	-	-	-	-	-
Pomorskie	1	-	-	1	-
Śląskie	1	-	-	1	-
Świętokrzyskie	-	-	-	-	-
Warmińsko-Mazurskie	-	-	-	-	-
Wielkopolskie	-	-	-	-	-
Zachodniopomorskie	-	-	-	-	-

## Objaśnienia:

- 1) Przeciętna dzienna zapadalność na 100 tys. ludności wg stanu w dniu 30 czerwca odpowiednich lat (w 2011 r. na 100 tys. ludności wg stanu w dniu 30 czerwca 2010 r.).
- 2) Jedna osoba może być wykazana w kilku rubrykach.
- 3) W stosunku do ogółu zgłoszonych zachorowań i podejrzeń zachorowań na grype.
- 4) W stosunku do ogółu osób skierowanych do szpitala z powodu grypy lub podejrzenia grypy.

## Źródła danych (1)

**Liczby zachorowań, podejrzeń zachorowań oraz zgonów:** Dane z okresowych, zbiorczych meldunków o zachorowaniach i podejrzeniach zachorowań na grype, nadsyłanych do powiatowych stacji sanitarno-epidemiologicznych przez wszystkie jednostki ochrony zdrowia, do których zgłosili się chorzy, oraz dane ze zgłoszeń zgonów nadsyłanych do powiatowych i/lub wojewódzkich stacji sanitarno-epidemiologicznych przez lekarzy, przesyłane przez wojewódzkie stacje sanitarno-epidemiologiczne w formie zagregowanej do Zakładu Epidemiologii NIZP-PZH.

Zapadalność <sup>1)</sup> na grypę i podejrzenia grypy w okresie od 16 stycznia 2010 r. do 15 stycznia 2011 r. wg wieku i okresowych meldunków

## Próbki pobrane od pacjentów z objawami grypy lub grypopodobnymi zbadane w sezonie epidemicznym 2010/2011 wg województw

Województwo	Próbki pobrane w okresie od 06.09.2010 r. do 09.01.2011 r. (tygodnie 36/2010 - 1/2011) <sup>2)</sup>				W tym próbki pobrane w okresie od 3 do 9 stycznia 2011 r. (tydzień 1/2011) <sup>2)</sup>			
	ogółem		w tym dodatnie <sup>3)</sup>		ogółem		w tym dodatnie <sup>3)</sup>	
	liczba	częstość pobrań <sup>4)</sup>	liczba	%	liczba	częstość pobrań <sup>4)</sup>	liczba	%
POLSKA	167	0,6	21	12,6	22	0,8	6	27,3
Dolnośląskie	4	0,2	2	50,0	-	-	x	x
Kujawsko-Pomorskie	14	1,9	2	14,3	2	2,4	-	-
Lubelskie	19	5,0	1	5,3	-	-	x	x
Lubuskie	10	10,8	1	10,0	3	30,6	1	33,3
Łódzkie	18	1,1	4	22,2	4	2,9	2	50,0
Małopolskie	8	0,2	4	50,0	2	0,3	1	50,0
Mazowieckie	1	0,0	-	-	-	-	x	x
Opolskie	3	0,3	2	66,7	-	-	x	x
Podkarpackie	16	1,1	1	6,3	2	1,5	1	50,0
Podlaskie	19	1,9	1	5,3	-	-	x	x
Pomorskie	2	0,1	-	-	-	-	x	x
Śląskie	8	0,3	2	25,0	4	1,8	1	25,0
Świętokrzyskie	2	5,0	-	-	1	14,9	-	-
Warmińsko-Mazurskie	1	0,2	-	-	-	-	x	x
Wielkopolskie	22	0,5	1	4,5	-	-	x	x
Zachodniopomorskie	20	3,8	-	-	4	7,2	-	-

## Źródła danych (2)

**Liczby próbek oraz wyniki badań:** Dane z tygodniowych raportów przesyłanych do Krajowego Ośrodka ds. Grypy NIZP-PZH przez wojewódzkie stacje sanitarno-epidemiologiczne, które otrzymały próbki do badań wirusologicznych od lekarzy pierwszego kontaktu, biorących udział w nadzorze nad grypą Sentinel. Próbki pobierane są od pacjentów podejrzanych o zakażenie wirusem grypy lub innymi wirusami oddechowymi (RSV, parainfluenza, adenowirus).

## SENTINEL

Nadzór nad grypą Sentinel jest systemem zintegrowanego nadzoru epidemiologicznego i wirusologicznego nad grypą, który działa w Polsce od sezonu epidemicznego 2004/2005. Uczestniczą w nim wybrani lekarze pierwszego kontaktu, stacje sanitarno-epidemiologiczne oraz Krajowy Ośrodek ds. Grypy NIZP-PZH, pełniący rolę koordynatora.

## Objaśnienia:

- 1) Przeciętna dzienna zapadalność na 100 tys. ludności wg stanu w dniu 30 czerwca 2010 r.
- 2) Okresy sprawozdawcze stosowane w systemie nadzoru nad grypą SENTINEL - tygodnie zgodnie z numeracją kalendarzową liczone od poniedziałku do niedzieli.
- 3) Badania w kierunku zakażeń wirusami: grypy typu A, grypy typu B, RSV (*Respiratory Syncytial Virus*), parainfluenzy typu 1, parainfluenzy typu 2, parainfluenzy typu 3 oraz w kierunku adenowirusów; przy czym badania w kierunku zakażeń wirusami oddechowymi innymi niż wirus grypy, nie są wykonywane każdorazowo.
- 4) Liczba pobranych próbek na 1000 zachorowań i podejrzeń zachorowań zgłoszonych w okresie sprawozdawczym.

## Próbki pobrane od pacjentów z objawami grypy lub grypopodobnymi zbadane w sezonie epidemicznym 2010/2011 wg wieku

Wiek (w latach)	Próbki pobrane w okresie od 06.09.2010 r. do 09.01.2011 r. (tygodnie 36/2010 - 1/2011) <sup>2)</sup>				W tym próbki pobrane w okresie od 3 do 9 stycznia 2011 r. (tydzień 1/2011) <sup>2)</sup>			
	ogółem		w tym dodatnie <sup>3)</sup>		ogółem		w tym dodatnie <sup>3)</sup>	
	liczba	częstość pobrań <sup>4)</sup>	liczba	%	liczba	częstość pobrań <sup>4)</sup>	liczba	%
0-4	6	0,1	-	-	-	-	x	x
5-14	23	0,4	1	4,3	-	-	x	x
15-64	133	0,9	19	14,3	21	1,5	6	28,6
65+	5	0,2	1	20,0	1	0,5	-	-
Brak danych	-	-	x	x	-	-	x	x
RAZEM	167	0,6	21	12,6	22	0,8	6	27,3

Liczba laboratoryjnie potwierdzonych <sup>1)</sup> przypadków zakażeń wirusami grypy lub innymi wirusami oddechowymi <sup>2)</sup> w sezonie epidemicznym 2010/2011 wg patogenów i województw

Województwo	Próbki pobrane w okresie od 06.09.2010 r. do 09.01.2011 r. (tygodnie 36/2010 - 1/2011) <sup>3)</sup>									
	grypa					RSV	parainfluenza			adeno-wirusy
	A	A/H1	A/H1v	A/H3	B		typ 1	typ 2	typ 3	
POLSKA	6	1	4	-	1	3	4	-	1	1
Dolnośląskie	-	-	-	-	-	-	1	-	-	1
Kujawsko-Pomorskie	1	-	-	-	-	1	-	-	-	-
Lubelskie	-	-	-	-	-	1	-	-	-	-
Lubuskie	-	-	-	-	-	1	-	-	-	-
Łódzkie	1	-	1	-	-	-	1	-	1	-
Małopolskie	3	-	1	-	-	-	-	-	-	-
Mazowieckie	-	-	-	-	-	-	-	-	-	-
Opolskie	1	-	-	-	-	-	1	-	-	-
Podkarpackie	-	-	1	-	-	-	-	-	-	-
Podlaskie	-	-	-	-	1	-	-	-	-	-
Pomorskie	-	-	-	-	-	-	-	-	-	-
Śląskie	-	-	1	-	-	-	1	-	-	-
Świętokrzyskie	-	-	-	-	-	-	-	-	-	-
Warmińsko-Mazurskie	-	-	-	-	-	-	-	-	-	-
Wielkopolskie	-	1	-	-	-	-	-	-	-	-
Zachodniopomorskie	-	-	-	-	-	-	-	-	-	-

## Grypa w Internecie

www.ecdc.europa.eu/en/healthtopics/influenza  
ECDC: Influenza

www.who.int/topics/influenza/en  
WHO: Influenza

www.who.int/csr/disease/influenza  
WHO: Epidemic and Pandemic Alert and Response – Influenza / Surveillance

www.euro.who.int/flu  
WHO: Influenza and avian influenza

www.cdc.gov/flu/  
CDC: Seasonal Influenza (Flu)

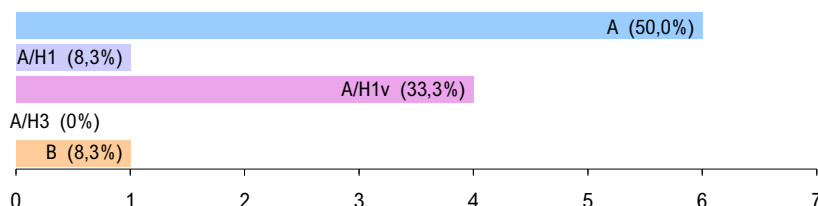
www.pandemicflu.gov  
U.S. Government avian and pandemic flu information

## Objaśnienia:

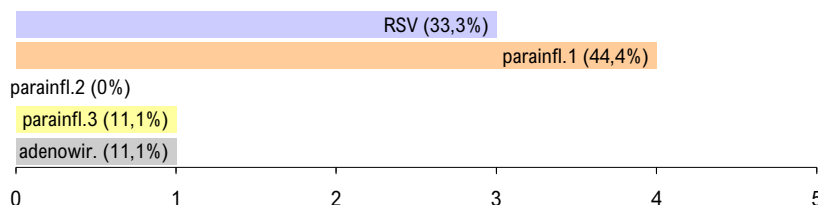
- 1) Izolacja wirusa, wykrycie antygenów wirusa metodą immunofluorescencji (IF), wykrycie materiału genetycznego wirusa metodami biologii molekularnej (PCR, real-time PCR).
- 2) Badania w kierunku zakażeń wirusami oddechowymi innymi niż wirus grypy, nie są wykonywane każdorazowo.
- 3) Okresy sprawozdawcze stosowane w systemie nadzoru nad grypą Sentinel - tygodnie zgodnie z numeracją kalendarzową liczone od poniedziałku do niedzieli.
- 4) Identyfikacja izolowanych szczepów wykonywana jest w Krajowym Ośrodku ds. Grypy NIZP-PZH.

Laboratoryjnie potwierdzone <sup>1)</sup> przypadki zakażeń wirusami grypy lub innymi wirusami oddechowymi <sup>2)</sup> oraz szczepy wirusa grypy izolowane <sup>4)</sup> w sezonie epidemicznym 2010/2011 wg patogenów

## Grypa: liczba i procentowy udział potwierżeń laboratoryjnych wg typu wirusa



## Inne wirusy oddechowe: liczba i procentowy udział potwierżeń laboratoryjnych wg patogenu

Grypa: liczba i procentowy udział izolowanych szczepów wirusa wg typu <sup>5)</sup>Liczba szczepów grypy izolowanych <sup>5)</sup> w sezonie epidemicznym 2010/2011 wg typu i województw

Województwo	Próbki pobrane w okresie od 06.09.2010 r. do 09.01.2011 r.			
	A/H1	A/H1v	A/H3	B
POLSKA	-	-	-	-
Dolnośląskie	-	-	-	-
Kujawsko-Pomorskie	-	-	-	-
Lubelskie	-	-	-	-
Lubuskie	-	-	-	-
Łódzkie	-	-	-	-
Małopolskie	-	-	-	-
Mazowieckie	-	-	-	-
Opolskie	-	-	-	-
Podkarpackie	-	-	-	-
Podlaskie	-	-	-	-
Pomorskie	-	-	-	-
Śląskie	-	-	-	-
Świętokrzyskie	-	-	-	-
Warmińsko-Mazurskie	-	-	-	-
Wielkopolskie	-	-	-	-
Zachodniopomorskie	-	-	-	-

**Opracowuje zespół:** Mirosław P. Czarkowski (kier. zesp. / red.), Magdalena Romanowska, Ewa Cielebąk, Barbara Kondej, Ewa Staszewska  
**Kierownictwo naukowe:** prof. dr hab. Andrzej Zieliński • **Konsultacja naukowa:** prof. dr hab. Lidia B. Brydak

• Narodowy Instytut Zdrowia Publicznego - PZH, Zakład Epidemiologii, 00-791 Warszawa, ul. Chocimska 24 • epimeld@pzh.gov.pl  
 • Narodowy Instytut Zdrowia Publicznego - PZH, Krajowy Ośrodek ds. Grypy, 00-791 Warszawa, ul. Chocimska 24 • nic@pzh.gov.pl  
 • Główny Inspektorat Sanitarny, Departament Zapobiegania oraz Zwalczania Zakażeń i Chorób Zakaźnych u Ludzi, 03-729 Warszawa, ul. Targowa 65 • epidemiologia@gis.gov.pl