

# Meldunki Epidemiologiczne

## Zachorowania i podejrzenia zachorowań na grypę w Polsce

Narodowy Instytut Zdrowia Publicznego – Państwowy Zakład Higieny • Zakład Epidemiologii oraz Krajowy Ośrodek ds. Grypy  
Główny Inspektorat Sanitarny • Departament Zapobiegania oraz Zwalczania Zakażeń i Chorób Zakaźnych u Ludzi

Rok: **2010**

Miesiąc: **Grudzień**

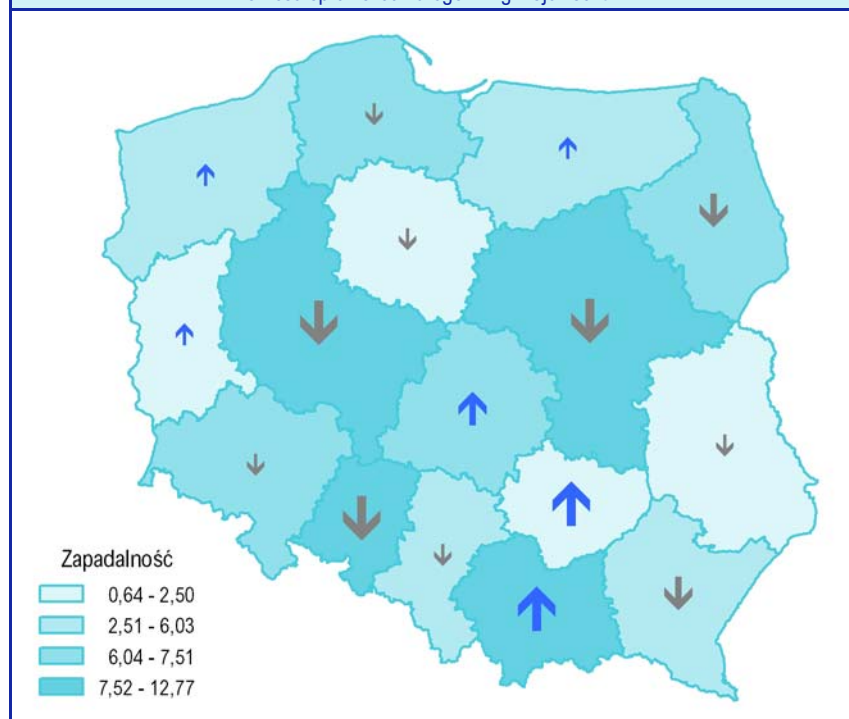
Numer: **12D (48)**

Okres: **23 – 31 grudnia**

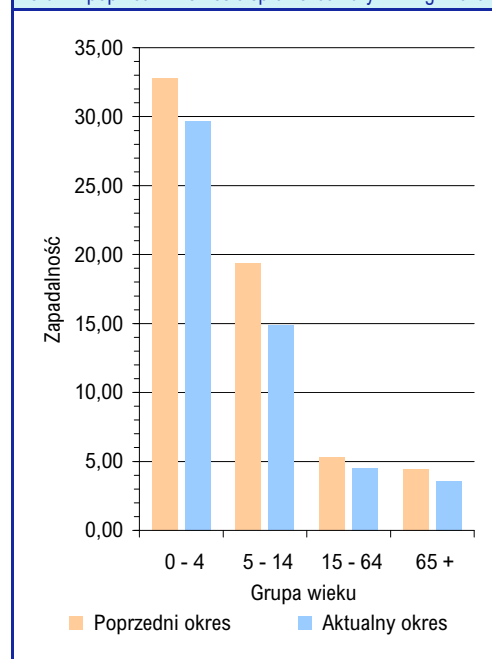
### Zachorowania i podejrzenia zachorowań na grypę w okresie od 23 do 31 grudnia 2010 r. wg wieku i województw

Województwo	Ogółem			Wiek (ukończone lata)							
				0 – 4		5 – 14		15 – 64		65+	
	liczba	zapadalność <sup>1)</sup>	wzrost/spadek zap. <sup>2,3)</sup>	liczba	zapadalność <sup>1)</sup>	liczba	zapadalność <sup>1)</sup>	liczba	zapadalność <sup>1)</sup>	liczba	zapadalność <sup>1)</sup>
POLSKA	23177	6,74	-1,30	5288	29,65	5066	14,85	11156	4,55	1667	3,58
Dolnośląskie	1702	6,57	-1,01	346	27,11	392	16,66	789	4,20	175	5,03
Kujawsko-Pomorskie	465	2,50	-0,56	88	8,89	102	5,32	234	1,75	41	1,75
Lubelskie	292	1,51	-0,05	76	7,72	78	3,90	120	0,88	18	0,64
Lubuskie	64	0,70	0,05	4	0,82	11	1,20	49	0,74	-	-
Łódzkie	1526	6,68	0,37	272	24,73	341	16,24	772	4,76	141	4,12
Małopolskie	3798	12,77	0,64	783	49,25	805	25,52	1985	9,48	225	5,55
Mazowieckie	4873	10,35	-3,77	1044	40,86	1084	23,66	2258	6,82	487	7,12
Opolskie	797	8,60	-3,94	123	31,12	159	18,66	438	6,54	77	5,83
Podkarpackie	1141	6,03	-2,43	297	30,85	239	11,56	525	3,91	80	3,22
Podlaskie	804	7,51	-1,46	246	47,50	216	19,95	305	4,05	37	2,34
Pomorskie	1307	6,50	-0,91	299	25,40	259	12,12	649	4,53	100	4,06
Śląskie	1876	4,49	-0,74	392	19,36	475	12,59	946	3,15	63	1,06
Świętokrzyskie	73	0,64	0,47	18	3,33	12	1,07	39	0,48	4	0,23
Warmińsko-Mazurskie	356	2,77	0,10	111	15,77	62	4,51	167	1,80	16	1,06
Wielkopolskie	3661	11,91	-3,90	1088	62,18	738	23,07	1663	7,51	172	4,72
Zachodniopomorskie	442	2,90	0,07	101	13,02	93	6,20	217	1,96	31	1,65

Zapadalność<sup>1)</sup> w okresie od 23 do 31 grudnia 2010 r. w stosunku do poprzedniego okresu sprawozdawczego<sup>3)</sup> wg województw



Zapadalność<sup>1)</sup> w okresie od 23 do 31 grudnia 2010 r. oraz w poprzednim okresie sprawozdawczym<sup>3)</sup> wg wieku



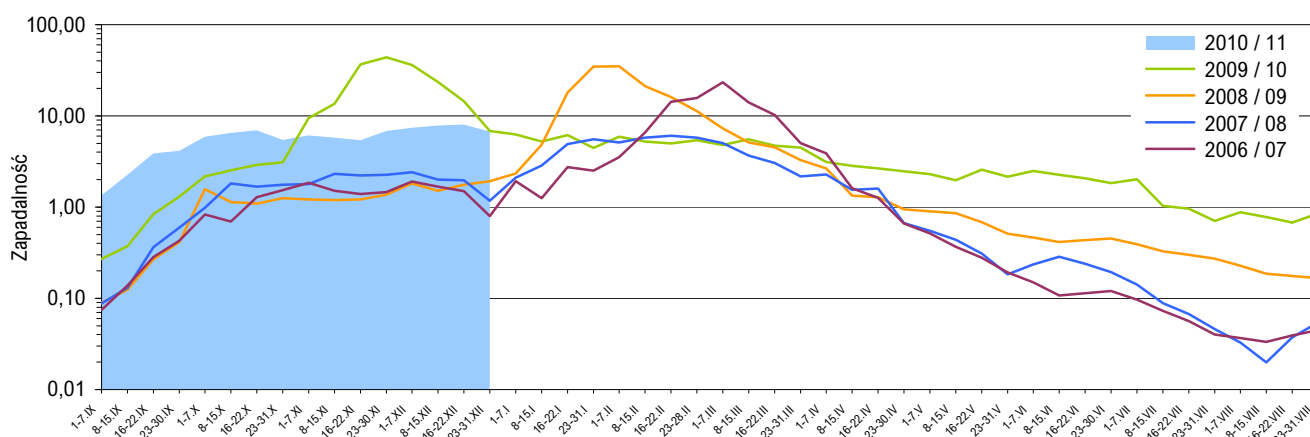
#### Objaśnienia:

**Objaśnienia znaków umownych:** **Kreska (-)** zjawisko nie wystąpiło ("zero"); **Zero (0,0)** zjawisko istniało, jednakże w ilościach mniejszych od liczb, które mogły być wyrażone uwidocznionymi w tabelcy znakami cyfrowymi; **Kropka (.)** zupełny brak informacji albo brak informacji wiarygodnej; **Iks (x)** wypełnienie pozycji, ze względu na układ tabelcy, jest niemożliwe lub niecelowe ("nie dotyczy").

1) Przeciętna dzienna zapadalność na 100 tys. ludności wg stanu w dniu 30 czerwca 2010 r.

2) Różnica w stosunku do poprzedniego okresu sprawozdawczego.

3) Okres od 16 do 22 grudnia 2010 r.

Zapadalność <sup>1)</sup> na grype i podejrzenia grypy w sezonie epidemicznym 2010/2011 w porównaniu z poprzednimi sezonami wg okresowych meldunków

## Grypa

Lekarz lub felczer, który podejrzewa lub rozpoznaje zakażenie, chorobę zakaźną lub zgon z powodu zakażenia lub choroby zakaźnej, (...) ma obowiązek (...) zgłoszenia tego faktu (...).

Kto (...) wbrew obowiązkowi, (...) nie dokonuje zgłoszenia (...) podejrzenia o zakażenie i zachorowanie na chorobę zakaźną, (...) zakażenia i zachorowania lub zgonu na chorobę zakaźną (...) - podlega karze grzywny.

Ustawa z dnia 5 grudnia 2008 r. o zapobieganiu oraz zwalczaniu zakażeń i chorób zakaźnych u ludzi (Dz. U. Nr 234, poz. 1570): Załącznik - Wykaz zakażeń i chorób zakaźnych, poz. 18; Art. 27, ust. 1; Art. 52.

Podejrzenia zachorowań oraz zachorowania na grype zgłasza się w formie raportów zbiorczych, których wzór określają przepisy o statystyce publicznej.

Rozporządzenie Ministra Zdrowia z dnia 22 kwietnia 2003 r. w sprawie wzorów formularzy zgłoszeń (...) oraz sposobu ich przekazywania (Dz. U. Nr 90, poz. 853; z późniejszymi zmianami): §2.

## Skierowani do szpitala z powodu grypy lub podejrzenia grypy w okresie od 23 do 31 grudnia 2010 r. wg przyczyn i województw

Województwo	Ogółem		Przyczyny skierowania do szpitala <sup>2)</sup>					
			objawy ze strony układu krążenia		objawy ze strony układu oddechowego		inne przyczyny	
	liczba	% <sup>3)</sup>	liczba	% <sup>4)</sup>	liczba	% <sup>4)</sup>	liczba	% <sup>4)</sup>
POLSKA	46	0,20	1	2,2	43	93,5	2	4,3
Dolnośląskie	-	-	x	x	x	x	x	x
Kujawsko-Pomorskie	1	0,22	-	-	1	100,0	-	-
Lubelskie	-	-	x	x	x	x	x	x
Lubuskie	-	-	x	x	x	x	x	x
Łódzkie	-	-	x	x	x	x	x	x
Małopolskie	18	0,47	-	-	17	94,4	1	5,6
Mazowieckie	7	0,14	-	-	6	85,7	1	14,3
Opolskie	1	0,13	-	-	1	100,0	-	-
Podkarpackie	1	0,09	1	100,0	-	-	-	-
Podlaskie	1	0,12	-	-	1	100,0	-	-
Pomorskie	-	-	x	x	x	x	x	x
Śląskie	-	-	x	x	x	x	x	x
Świętokrzyskie	-	-	x	x	x	x	x	x
Warmińsko-Mazurskie	15	4,21	-	-	15	100,0	-	-
Wielkopolskie	-	-	x	x	x	x	x	x
Zachodniopomorskie	2	0,45	-	-	2	100,0	-	-

## Zgony z powodu grypy w okresie od 23 do 31 grudnia 2010 r. wg wieku i województw

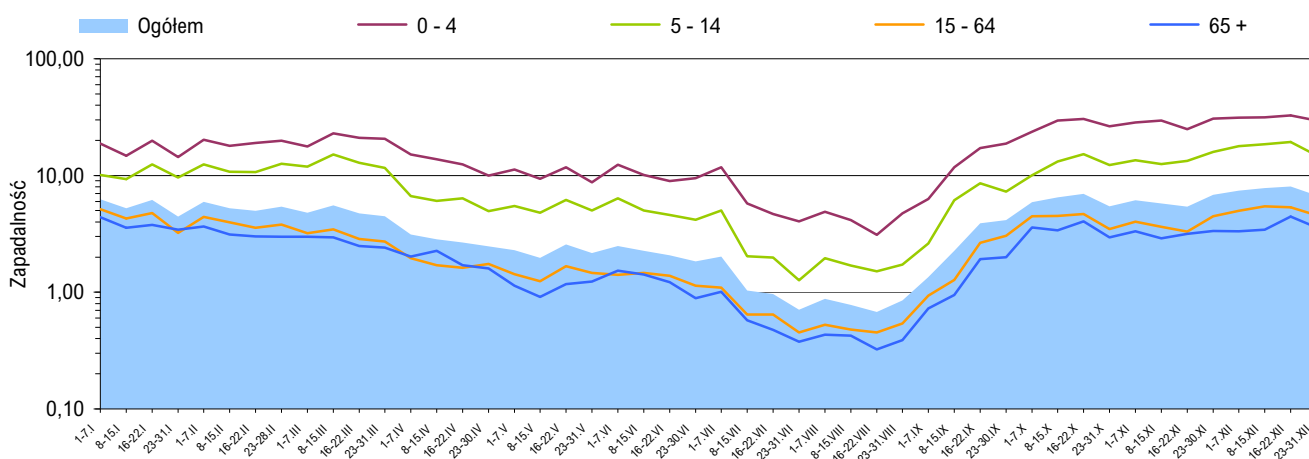
Województwo	Ogółem	Wiek (ukończone lata)			
		0 - 4	5 - 14	15 - 64	65 +
POLSKA	-	-	-	-	-
Dolnośląskie	-	-	-	-	-
Kujawsko-Pomorskie	-	-	-	-	-
Lubelskie	-	-	-	-	-
Lubuskie	-	-	-	-	-
Łódzkie	-	-	-	-	-
Małopolskie	-	-	-	-	-
Mazowieckie	-	-	-	-	-
Opolskie	-	-	-	-	-
Podkarpackie	-	-	-	-	-
Podlaskie	-	-	-	-	-
Pomorskie	-	-	-	-	-
Śląskie	-	-	-	-	-
Świętokrzyskie	-	-	-	-	-
Warmińsko-Mazurskie	-	-	-	-	-
Wielkopolskie	-	-	-	-	-
Zachodniopomorskie	-	-	-	-	-

## Objaśnienia:

- 1) Przeciętna dzienna zapadalność na 100 tys. ludności wg stanu w dniu 30 czerwca odpowiednich lat (w 2010 r. na 100 tys. ludności wg stanu w dniu 30 czerwca 2010 r.).
- 2) Jedna osoba może być wykazana w kilku rubrykach.
- 3) W stosunku do ogółu zgłoszonych zachorowań i podejrzeń zachorowań na grype.
- 4) W stosunku do ogółu osób skierowanych do szpitala z powodu grypy lub podejrzenia grypy.

## Źródła danych (1)

**Liczby zachorowań, podejrzeń zachorowań oraz zgonów:** Dane z okresowych, zbiorczych meldunków o zachorowaniach i podejrzeniach zachorowań na grype, nadsyłanych do powiatowych stacji sanitarno-epidemiologicznych przez wszystkie jednostki ochrony zdrowia, do których zgłosili się chorzy, oraz dane ze zgłoszeń zgonów nadsyłanych do wojewódzkich stacji sanitarno-epidemiologicznych przez lekarzy, przesyłane przez wojewódzkie stacje sanitarno-epidemiologiczne w formie zagregowanej do Zakładu Epidemiologii NIZP-PZH.

Zapadalność <sup>1)</sup> na grypę i podejrzenia grypy w okresie od 1 stycznia do 31 grudnia 2010 r. wg wieku i okresowych meldunków

Próbki pobrane od pacjentów z objawami grypy lub grypopodobnymi zbadane w sezonie epidemicznym 2010/2011 wg województw

Województwo	Próbki pobrane w okresie od 06.09.2010 r. do 26.12.2010 r. (tygodnie 36/2010 - 51/2010) <sup>2)</sup>				W tym próbki pobrane w okresie od 20 do 26 grudnia 2010 r. (tydzień 51/2010) <sup>2)</sup>			
	ogółem		w tym dodatnie <sup>3)</sup>		ogółem		w tym dodatnie <sup>3)</sup>	
	liczba	częstość pobrań <sup>4)</sup>	liczba	%	liczba	częstość pobrań <sup>4)</sup>	liczba	%
POLSKA	136	0,5	12	8,8	3	0,2	-	-
Dolnośląskie	4	0,2	2	50,0	-	-	x	x
Kujawsko-Pomorskie	11	1,8	1	9,1	-	-	x	x
Lubelskie	19	5,7	1	5,3	-	-	x	x
Lubuskie	7	9,0	-	-	-	-	x	x
Łódzkie	13	1,0	2	15,4	-	-	x	x
Małopolskie	2	0,1	2	100,0	-	-	-	-
Mazowieckie	1	0,0	-	-	-	-	x	x
Opolskie	3	0,4	2	66,7	-	-	x	x
Podkarpackie	13	1,1	-	-	1	1,0	-	-
Podlaskie	18	2,1	1	5,6	-	-	x	x
Pomorskie	2	0,2	-	-	-	-	x	x
Śląskie	3	0,1	-	-	-	-	x	x
Świętokrzyskie	1	3,6	-	-	-	-	x	x
Warmińsko-Mazurskie	1	0,3	-	-	-	-	x	x
Wielkopolskie	22	0,6	1	4,5	1	0,3	-	-
Zachodniopomorskie	16	3,8	-	-	1	2,9	-	-

## Źródła danych (2)

**Liczby próbek oraz wyniki badań:** Dane z tygodniowych raportów przesyłanych do Krajowego Ośrodka ds. Grypy NIZP-PZH przez wojewódzkie stacje sanitarno-epidemiologiczne, które otrzymały próbki do badań wirusologicznych od lekarzy pierwszego kontaktu, biorących udział w nadzorze nad grypą Sentinel. Próbki pobierane są od pacjentów podejrzanych o zakażenie wirusem grypy lub innymi wirusami oddechowymi (RSV, parainfluenza, adenowirus).

## SENTINEL

Nadzór nad grypą Sentinel jest systemem zintegrowanego nadzoru epidemiologicznego i wirusologicznego nad grypą, który działa w Polsce od sezonu epidemicznego 2004/2005. Uczestniczą w nim wybrani lekarze pierwszego kontaktu, stacje sanitarno-epidemiologiczne oraz Krajowy Ośrodek ds. Grypy NIZP-PZH, pełniący rolę koordynatora.

## Objaśnienia:

- 1) Przeciętna dzienna zapadalność na 100 tys. ludności wg stanu w dniu 30 czerwca 2010 r.
- 2) Okresy sprawozdawcze stosowane w systemie nadzoru nad grypą SENTINEL - tygodnie zgodnie z numeracją kalendarzową liczone od poniedziałku do niedzieli.
- 3) Badania w kierunku zakażeń wirusami: grypy typu A, grypy typu B, RSV (*Respiratory Syncytial Virus*), parainfluenzy typu 1, parainfluenzy typu 2, parainfluenzy typu 3 oraz w kierunku adenowirusów; przy czym badania w kierunku zakażeń wirusami oddechowymi innymi niż wirus grypy, nie są wykonywane każdorazowo.
- 4) Liczba pobranych próbek na 1000 zachorowań i podejrzeń zachorowań zgłoszonych w okresie sprawozdawczym.

Próbki pobrane od pacjentów z objawami grypy lub grypopodobnymi zbadane w sezonie epidemicznym 2010/2011 wg wieku

Wiek (w latach)	Próbki pobrane w okresie od 06.09.2010 r. do 26.12.2010 r. (tygodnie 36/2010 - 51/2010) <sup>2)</sup>				W tym próbki pobrane w okresie od 20 do 26 grudnia 2010 r. (tydzień 51/2010) <sup>2)</sup>			
	ogółem		w tym dodatnie <sup>3)</sup>		ogółem		w tym dodatnie <sup>3)</sup>	
	liczba	częstość pobrań <sup>4)</sup>	liczba	%	liczba	częstość pobrań <sup>4)</sup>	liczba	%
0-4	6	0,1	-	-	-	-	x	x
5-14	23	0,4	1	4,3	-	-	x	x
15-64	103	0,9	10	9,7	3	0,3	-	-
65+	4	0,2	1	25,0	-	-	x	x
Brak danych	-	-	x	x	-	-	x	x
RAZEM	136	0,5	12	8,8	3	0,2	-	-

Liczba laboratoryjnie potwierdzonych <sup>1)</sup> przypadków zakażeń wirusami grypy lub innymi wirusami oddechowymi <sup>2)</sup> w sezonie epidemicznym 2010/2011 wg patogenów i województw

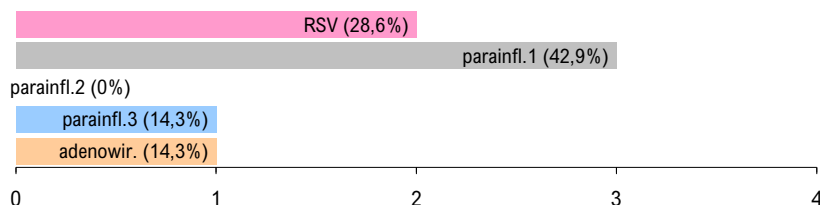
Województwo	Próbki pobrane w okresie od 06.09.2010 r. do 26.12.2010 r. (tygodnie 36/2010 - 51/2010) <sup>3)</sup>									
	grypa					RSV	parainfluenza			adeno-wirusy
	A	A/H1	A/H1v	A/H3	B		typ 1	typ 2	typ 3	
POLSKA	3	-	1	-	1	2	3	-	1	1
Dolnośląskie	-	-	-	-	-	-	1	-	-	1
Kujawsko-Pomorskie	-	-	-	-	-	1	-	-	-	-
Lubelskie	-	-	-	-	-	1	-	-	-	-
Lubuskie	-	-	-	-	-	-	-	-	-	-
Łódzkie	-	-	-	-	-	-	1	-	1	-
Małopolskie	2	-	-	-	-	-	-	-	-	-
Mazowieckie	-	-	-	-	-	-	-	-	-	-
Opolskie	1	-	-	-	-	-	1	-	-	-
Podkarpackie	-	-	-	-	-	-	-	-	-	-
Podlaskie	-	-	-	-	1	-	-	-	-	-
Pomorskie	-	-	-	-	-	-	-	-	-	-
Śląskie	-	-	-	-	-	-	-	-	-	-
Świętokrzyskie	-	-	-	-	-	-	-	-	-	-
Warmińsko-Mazurskie	-	-	-	-	-	-	-	-	-	-
Wielkopolskie	-	-	1	-	-	-	-	-	-	-
Zachodniopomorskie	-	-	-	-	-	-	-	-	-	-

Laboratoryjnie potwierdzone <sup>1)</sup> przypadki zakażeń wirusami grypy lub innymi wirusami oddechowymi <sup>2)</sup> oraz szczepy wirusa grypy izolowane <sup>4)</sup> w sezonie epidemicznym 2010/2011 wg patogenów

## Grypa: liczba i procentowy udział potwierżeń laboratoryjnych wg typu wirusa



## Inne wirusy oddechowe: liczba i procentowy udział potwierżeń laboratoryjnych wg patogenu

Grypa: liczba i procentowy udział izolowanych szczepów wirusa wg typu <sup>5)</sup>

## Grypa w Internecie

www.ecdc.europa.eu/en/healthtopics/influenza  
ECDC: Influenza

www.who.int/topics/influenza/en  
WHO: Influenza

www.who.int/csr/disease/influenza  
WHO: Epidemic and Pandemic Alert and Response – Influenza / Surveillance

www.euro.who.int/flu  
WHO: Influenza and avian influenza

www.cdc.gov/flu/  
CDC: Seasonal Influenza (Flu)

www.pandemicflu.gov  
U.S. Government avian and pandemic flu information

## Objaśnienia:

- 1) Izolacja wirusa, wykrycie antygenów wirusa metodą immunofluorescencji (IF), wykrycie materiału genetycznego wirusa metodami biologii molekularnej (PCR, real-time PCR).
- 2) Badania w kierunku zakażeń wirusami oddechowymi innymi niż wirus grypy, nie są wykonywane każdorazowo.
- 3) Okresy sprawozdawcze stosowane w systemie nadzoru nad grypą Sentinel - tygodnie zgodnie z numeracją kalendarzową liczone od poniedziałku do niedzieli.
- 4) Identyfikacja izolowanych szczepów wykonywana jest w Krajowym Ośrodku ds. Grypy NIZP-PZH.

Liczba szczepów grypy izolowanych <sup>5)</sup> w sezonie epidemicznym 2010/2011 wg typu i województw

Województwo	Próbki pobrane w okresie od 06.09.2010 r. do 26.12.2010 r.			
	A/H1	A/H1v	A/H3	B
POLSKA	-	-	-	-
Dolnośląskie	-	-	-	-
Kujawsko-Pomorskie	-	-	-	-
Lubelskie	-	-	-	-
Lubuskie	-	-	-	-
Łódzkie	-	-	-	-
Małopolskie	-	-	-	-
Mazowieckie	-	-	-	-
Opolskie	-	-	-	-
Podkarpackie	-	-	-	-
Podlaskie	-	-	-	-
Pomorskie	-	-	-	-
Śląskie	-	-	-	-
Świętokrzyskie	-	-	-	-
Warmińsko-Mazurskie	-	-	-	-
Wielkopolskie	-	-	-	-
Zachodniopomorskie	-	-	-	-

**Opracowuje zespół:** Mirosław P. Czarkowski (kier. zesp.), Magdalena Romanowska, Ewa Cielebąk, Barbara Kondej, Ewa Staszewska  
**Kierownictwo naukowe:** prof. dr hab. Andrzej Zieliński • **Konsultacja naukowa:** prof. dr hab. Lidia B. Brydak

- Narodowy Instytut Zdrowia Publicznego - PZH, Zakład Epidemiologii, 00-791 Warszawa, ul. Chocimska 24 • epimeld@pzh.gov.pl
- Narodowy Instytut Zdrowia Publicznego - PZH, Krajowy Ośrodek ds. Grypy, 00-791 Warszawa, ul. Chocimska 24 • nic@pzh.gov.pl
- Główny Inspektorat Sanitarny, Departament Przeciwdemiczny, 00-238 Warszawa, ul. Długa 38/40 • epidemiologia@gis.gov.pl