

Meldunki Epidemiologiczne

Zachorowania i podejrzenia zachorowań na grypę w Polsce

Narodowy Instytut Zdrowia Publicznego – Państwowy Zakład Higieny • Zakład Epidemiologii oraz Krajowy Ośrodek ds. Grypy
Główny Inspektorat Sanitarny • Departament Zapobiegania oraz Zwalczania Zakażeń i Chorób Zakaźnych u Ludzi

Rok: **2010**

Miesiąc: **Listopad**

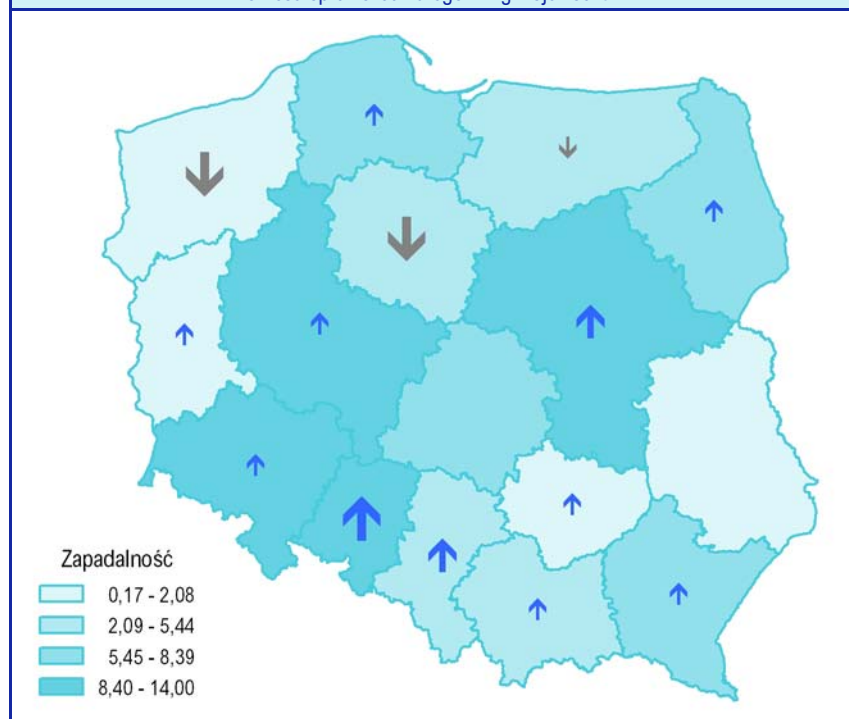
Numer: **11D (44)**

Okres: **23 – 30 listopad**

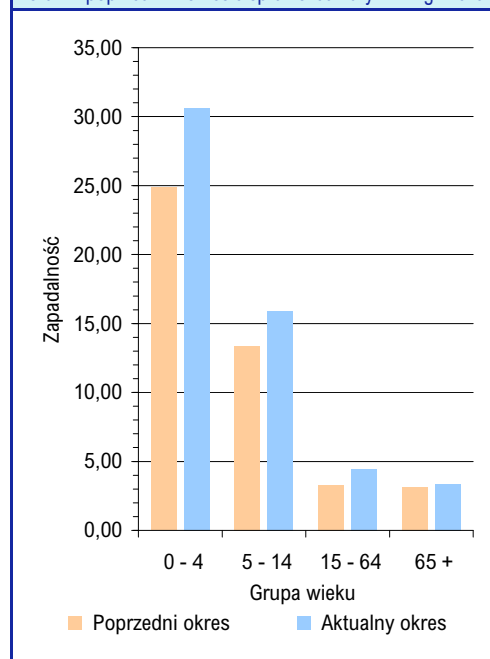
Zachorowania i podejrzenia zachorowań na grypę w okresie od 23 do 30 listopada 2010 r. wg wieku i województw

Województwo	Ogółem			Wiek (ukończone lata)							
				0 – 4		5 – 14		15 – 64		65+	
	liczba	zapadalność ¹⁾	wzrost/spadek zap. ^{2,3)}	liczba	zapadalność ¹⁾	liczba	zapadalność ¹⁾	liczba	zapadalność ¹⁾	liczba	zapadalność ¹⁾
POLSKA	20848	6,82	1,42	4853	30,62	4826	15,91	9780	4,49	1389	3,36
Dolnośląskie	2230	9,69	0,78	416	36,67	572	27,36	1116	6,68	126	4,07
Kujawsko-Pomorskie	523	3,16	-0,39	104	11,81	103	6,05	258	2,17	58	2,78
Lubelskie	277	1,61	-0,04	86	9,83	83	4,66	95	0,79	13	0,52
Lubuskie	122	1,51	1,08	7	1,61	10	1,23	101	1,72	4	0,42
Łódzkie	1213	5,97	0,04	200	20,45	270	14,46	616	4,27	127	4,18
Małopolskie	1439	5,44	2,02	201	14,22	127	4,53	1064	5,72	47	1,30
Mazowieckie	5862	14,00	2,97	1412	62,18	1425	34,99	2530	8,59	495	8,14
Opolskie	864	10,49	6,80	145	41,27	201	26,54	432	7,25	86	7,32
Podkarpackie	1104	6,56	0,32	294	34,36	243	13,23	472	3,96	95	4,30
Podlaskie	798	8,39	0,86	208	45,18	261	27,12	301	4,50	28	1,99
Pomorskie	1057	5,91	0,66	244	23,31	187	9,85	537	4,21	89	4,06
Śląskie	1971	5,31	2,82	521	28,95	503	15,00	872	3,27	75	1,42
Świętokrzyskie	17	0,17	0,10	-	-	1	0,10	11	0,15	5	0,33
Warmińsko-Mazurskie	261	2,29	-0,10	69	11,03	76	6,22	109	1,32	7	0,52
Wielkopolskie	2828	10,35	2,03	869	55,87	707	24,87	1135	5,77	117	3,61
Zachodniopomorskie	282	2,08	-0,42	77	11,17	57	4,28	131	1,33	17	1,02

Zapadalność¹⁾ w okresie od 23 do 30 listopada 2010 r. w stosunku do poprzedniego okresu sprawozdawczego³⁾ wg województw



Zapadalność¹⁾ w okresie od 23 do 30 listopada 2010 r. oraz w poprzednim okresie sprawozdawczym³⁾ wg wieku



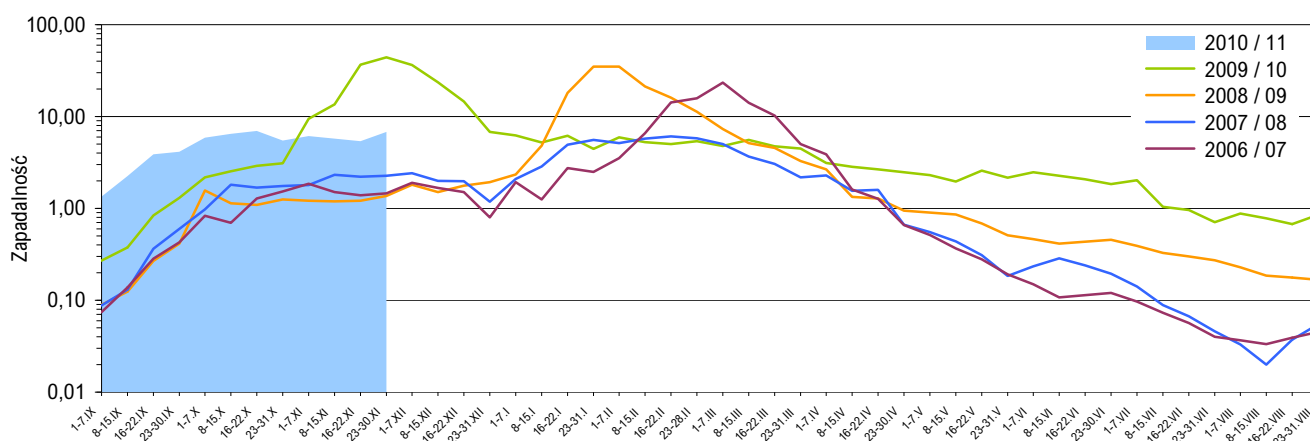
Objaśnienia:

Objaśnienia znaków umownych: **Kreska (-)** zjawisko nie wystąpiło ("zero"); **Zero (0,0)** zjawisko istniało, jednakże w ilościach mniejszych od liczb, które mogły być wyrażone uwidocznionymi w tabelcy znakami cyfrowymi; **Kropka (.)** zupełny brak informacji albo brak informacji wiarygodnej; **Iks (x)** wypełnienie pozycji, ze względu na układ tabelcy, jest niemożliwe lub niecelowe ("nie dotyczy").

1) Przeciętna dzienna zapadalność na 100 tys. ludności wg stanu w dniu 30 czerwca 2010 r.

2) Różnica w stosunku do poprzedniego okresu sprawozdawczego.

3) Okres od 16 do 22 listopada 2010 r.

Zapadalność ¹⁾ na grype i podejrzenia grypy w sezonie epidemicznym 2010/2011 w porównaniu z poprzednimi sezonami wg okresowych meldunków

Grypa

Lekarz lub felczer, który podejrzewa lub rozpoznaje zakażenie, chorobę zakaźną lub zgon z powodu zakażenia lub choroby zakaźnej, (...) ma obowiązek (...) zgłoszenia tego faktu (...).

Kto (...) wbrew obowiązkowi, (...) nie dokonuje zgłoszenia (...) podejrzenia o zakażenie i zachorowanie na chorobę zakaźną, (...) zakażenia i zachorowania lub zgonu na chorobę zakaźną (...) - podlega karze grzywny.

Ustawa z dnia 5 grudnia 2008 r. o zapobieganiu oraz zwalczaniu zakażeń i chorób zakaźnych u ludzi (Dz. U. Nr 234, poz. 1570): Załącznik - Wykaz zakażeń i chorób zakaźnych, poz. 18; Art. 27, ust. 1; Art. 52.

Podejrzenia zachorowań oraz zachorowania na grype zgłasza się w formie raportów zbiorczych, których wzór określają przepisy o statystyce publicznej.

Rozporządzenie Ministra Zdrowia z dnia 22 kwietnia 2003 r. w sprawie wzorów formularzy zgłoszeń (...) oraz sposobu ich przekazywania (Dz. U. Nr 90, poz. 853; z późniejszymi zmianami): §2.

Skierowani do szpitala z powodu grypy lub podejrzenia grypy w okresie od 23 do 30 listopada 2010 r. wg przyczyn i województw

Województwo	Ogółem		Przyczyny skierowania do szpitala ²⁾					
			objawy ze strony układu krążenia		objawy ze strony układu oddechowego		inne przyczyny	
	liczba	% ³⁾	liczba	% ⁴⁾	liczba	% ⁴⁾	liczba	% ⁴⁾
POLSKA	35	0,17	4	11,4	33	94,3	1	2,9
Dolnośląskie	-	-	x	x	x	x	x	x
Kujawsko-Pomorskie	-	-	x	x	x	x	x	x
Lubelskie	-	-	x	x	x	x	x	x
Lubuskie	-	-	x	x	x	x	x	x
Łódzkie	-	-	x	x	x	x	x	x
Małopolskie	-	-	x	x	x	x	x	x
Mazowieckie	16	0,27	1	6,3	16	100,0	-	-
Opolskie	-	-	x	x	x	x	x	x
Podkarpackie	-	-	x	x	x	x	x	x
Podlaskie	4	0,50	-	-	3	75,0	1	25,0
Pomorskie	-	-	x	x	x	x	x	x
Śląskie	3	0,15	-	-	3	100,0	-	-
Świętokrzyskie	-	-	x	x	x	x	x	x
Warmińsko-Mazurskie	3	1,15	-	-	3	100,0	-	-
Wielkopolskie	9	0,32	3	33,3	8	88,9	-	-
Zachodniopomorskie	-	-	x	x	x	x	x	x

Zgony z powodu grypy w okresie od 23 do 30 listopada 2010 r. wg wieku i województw

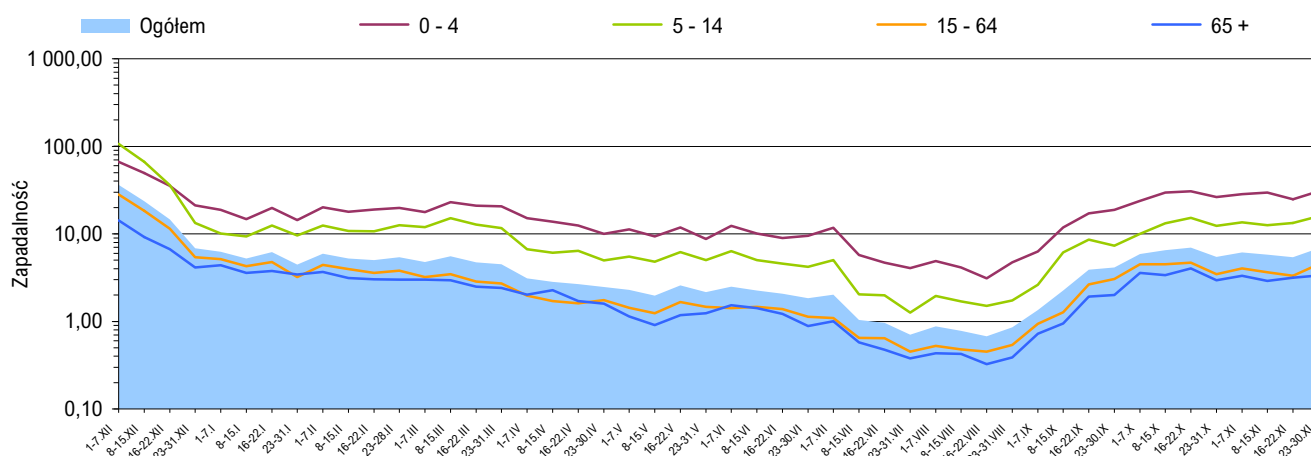
Województwo	Ogółem	Wiek (ukończone lata)			
		0 - 4	5 - 14	15 - 64	65 +
POLSKA	-	-	-	-	-
Dolnośląskie	-	-	-	-	-
Kujawsko-Pomorskie	-	-	-	-	-
Lubelskie	-	-	-	-	-
Lubuskie	-	-	-	-	-
Łódzkie	-	-	-	-	-
Małopolskie	-	-	-	-	-
Mazowieckie	-	-	-	-	-
Opolskie	-	-	-	-	-
Podkarpackie	-	-	-	-	-
Podlaskie	-	-	-	-	-
Pomorskie	-	-	-	-	-
Śląskie	-	-	-	-	-
Świętokrzyskie	-	-	-	-	-
Warmińsko-Mazurskie	-	-	-	-	-
Wielkopolskie	-	-	-	-	-
Zachodniopomorskie	-	-	-	-	-

Objaśnienia:

- 1) Przeciętna dzienna zapadalność na 100 tys. ludności wg stanu w dniu 30 czerwca odpowiednich lat (w 2010 r. na 100 tys. ludności wg stanu w dniu 30 czerwca 2010 r.).
- 2) Jedna osoba może być wykazana w kilku rubrykach.
- 3) W stosunku do ogółu zgłoszonych zachorowań i podejrzeń zachorowań na grype.
- 4) W stosunku do ogółu osób skierowanych do szpitala z powodu grypy lub podejrzenia grypy.

Źródła danych (1)

Liczby zachorowań, podejrzeń zachorowań oraz zgonów: Dane z okresowych, zbiorczych meldunków o zachorowaniach i podejrzeniach zachorowań na grype, nadsyłanych do powiatowych stacji sanitarno-epidemiologicznych przez wszystkie jednostki ochrony zdrowia, do których zgłosili się chorzy, oraz dane ze zgłoszeń zgonów nadsyłanych do wojewódzkich stacji sanitarno-epidemiologicznych przez lekarzy, przesyłane przez wojewódzkie stacje sanitarno-epidemiologiczne w formie zagregowanej do Zakładu Epidemiologii NIZP-PZH.

Zapadalność ¹⁾ na grypę i podejrzenia grypy w okresie od 1 grudnia 2009 r. do 30 listopada 2010 r. wg wieku i okresowych meldunków

Próbki pobrane od pacjentów z objawami grypy lub grypopodobnymi zbadane w sezonie epidemicznym 2010/2011 wg województw

Województwo	Próbki pobrane w okresie od 06.09.2010 r. do 28.11.2010 r. (tygodnie 36/2010 - 47/2010) ²⁾				W tym próbki pobrane w okresie od 22 do 28 listopada 2010 r. (tydzień 47/2010) ²⁾			
	ogółem		w tym dodatnie ³⁾		ogółem		w tym dodatnie ³⁾	
	liczba	częstość pobrań ⁴⁾	liczba	%	liczba	częstość pobrań ⁴⁾	liczba	%
POLSKA	89	0,5	8	9,0	18	1,0	3	16,7
Dolnośląskie	4	0,3	2	50,0	-	-	x	x
Kujawsko-Pomorskie	7	1,7	1	14,3	1	2,1	-	-
Lubelskie	15	6,3	1	6,7	2	8,2	1	50,0
Lubuskie	4	7,7	-	-	-	-	x	x
Łódzkie	13	1,5	2	15,4	4	3,8	1	25,0
Małopolskie	-	-	x	x
Mazowieckie	-	-	x	x	-	-	x	x
Opolskie	2	0,4	2	100,0	1	1,5	1	100,0
Podkarpackie	10	1,3	-	-	-	-	x	x
Podlaskie	13	2,1	-	-	2	2,9	-	-
Pomorskie	2	0,2	-	-	2	2,2	-	-
Śląskie	3	0,2	-	-	-	-	x	x
Świętokrzyskie	1	5,1	-	-	-	-	x	x
Warmińsko-Mazurskie	1	0,4	-	-	-	-	x	x
Wielkopolskie	5	0,2	-	-	5	2,1	-	-
Zachodniopomorskie	9	3,0	-	-	1	3,9	-	-

Źródła danych (2)

Liczby próbek oraz wyniki badań: Dane z tygodniowych raportów przesyłanych do Krajowego Ośrodka ds. Grypy NIZP-PZH przez wojewódzkie stacje sanitarno-epidemiologiczne, które otrzymały próbki do badań wirusologicznych od lekarzy pierwszego kontaktu, biorących udział w nadzorze nad grypą Sentinel. Próbki pobierane są od pacjentów podejrzanych o zakażenie wirusem grypy lub innymi wirusami oddechowymi (RSV, parainfluenza, adenowirus).

SENTINEL

Nadzór nad grypą Sentinel jest systemem zintegrowanego nadzoru epidemiologicznego i wirusologicznego nad grypą, który działa w Polsce od sezonu epidemicznego 2004/2005. Uczestniczą w nim wybrani lekarze pierwszego kontaktu, stacje sanitarno-epidemiologiczne oraz Krajowy Ośrodek ds. Grypy NIZP-PZH, pełniący rolę koordynatora.

Objaśnienia:

- 1) Przeciętna dzienna zapadalność na 100 tys. ludności wg stanu w dniu 30 czerwca 2010 r.
- 2) Okresy sprawozdawcze stosowane w systemie nadzoru nad grypą SENTINEL - tygodnie zgodnie z numeracją kalendarzową liczone od poniedziałku do niedzieli.
- 3) Badania w kierunku zakażeń wirusami: grypy typu A, grypy typu B, RSV (*Respiratory Syncytial Virus*), parainfluenzy typu 1, parainfluenzy typu 2, parainfluenzy typu 3 oraz w kierunku adenowirusów; przy czym badania w kierunku zakażeń wirusami oddechowymi innymi niż wirus grypy, nie są wykonywane każdorazowo.
- 4) Liczba pobranych próbek na 1000 zachorowań i podejrzeń zachorowań zgłoszonych w okresie sprawozdawczym.

Próbki pobrane od pacjentów z objawami grypy lub grypopodobnymi zbadane w sezonie epidemicznym 2010/2011 wg wieku

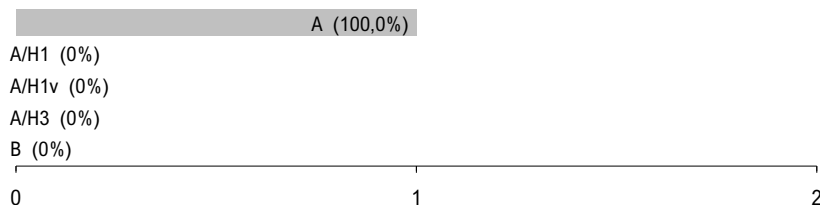
Wiek (w latach)	Próbki pobrane w okresie od 06.09.2010 r. do 28.11.2010 r. (tygodnie 36/2010 - 47/2010) ²⁾				W tym próbki pobrane w okresie od 22 do 28 listopada 2010 r. (tydzień 47/2010) ²⁾			
	ogółem		w tym dodatnie ³⁾		ogółem		w tym dodatnie ³⁾	
	liczba	częstość pobrań ⁴⁾	liczba	%	liczba	częstość pobrań ⁴⁾	liczba	%
0-4	3	0,1	-	-	1	0,2	-	-
5-14	19	0,5	-	-	4	1,0	-	-
15-64	65	0,8	8	12,3	13	1,6	3	23,1
65+	2	0,2	-	-	-	-	x	x
Brak danych	-	-	x	x	-	-	x	x
RAZEM	89	0,5	8	9,0	18	1,0	3	16,7

Liczba laboratoryjnie potwierdzonych ¹⁾ przypadków zakażeń wirusami grypy lub innymi wirusami oddechowymi ²⁾ w sezonie epidemicznym 2010/2011 wg patogenów i województw

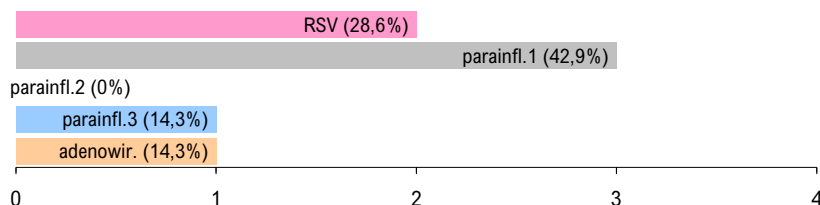
Województwo	Próbki pobrane w okresie od 06.09.2010 r. do 28.11.2010 r. (tygodnie 36/2010 - 47/2010) ³⁾									
	grypa					RSV	parainfluenza			adeno-wirusy
	A	A/H1	A/H1v	A/H3	B		typ 1	typ 2	typ 3	
POLSKA	1	-	-	-	-	2	3	-	1	1
Dolnośląskie	-	-	-	-	-	-	1	-	-	1
Kujawsko-Pomorskie	-	-	-	-	-	1	-	-	-	-
Lubelskie	-	-	-	-	-	1	-	-	-	-
Lubuskie	-	-	-	-	-	-	-	-	-	-
Łódzkie	-	-	-	-	-	-	1	-	1	-
Małopolskie	-	-	-	-	-	-	-	-	-	-
Mazowieckie	-	-	-	-	-	-	-	-	-	-
Opolskie	1	-	-	-	-	-	1	-	-	-
Podkarpackie	-	-	-	-	-	-	-	-	-	-
Podlaskie	-	-	-	-	-	-	-	-	-	-
Pomorskie	-	-	-	-	-	-	-	-	-	-
Śląskie	-	-	-	-	-	-	-	-	-	-
Świętokrzyskie	-	-	-	-	-	-	-	-	-	-
Warmińsko-Mazurskie	-	-	-	-	-	-	-	-	-	-
Wielkopolskie	-	-	-	-	-	-	-	-	-	-
Zachodniopomorskie	-	-	-	-	-	-	-	-	-	-

Laboratoryjnie potwierdzone ¹⁾ przypadki zakażeń wirusami grypy lub innymi wirusami oddechowymi ²⁾ oraz szczepy wirusa grypy izolowane ⁴⁾ w sezonie epidemicznym 2010/2011 wg patogenów

Grypa: liczba i procentowy udział potwierdzeń laboratoryjnych wg typu wirusa



Inne wirusy oddechowe: liczba i procentowy udział potwierdzeń laboratoryjnych wg patogenu

Grypa: liczba i procentowy udział izolowanych szczepów wirusa wg typu ⁵⁾

Grypa w Internecie

www.ecdc.europa.eu/en/healthtopics/influenza
ECDC: Influenza

www.who.int/topics/influenza/en
WHO: Influenza

www.who.int/csr/disease/influenza
WHO: Epidemic and Pandemic Alert and Response – Influenza / Surveillance

www.euro.who.int/flu
WHO: Influenza and avian influenza

www.cdc.gov/flu/
CDC: Seasonal Influenza (Flu)

www.pandemicflu.gov
U.S. Government avian and pandemic flu information

Objaśnienia:

- 1) Izolacja wirusa, wykrycie antygenów wirusa metodą immunofluorescencji (IF), wykrycie materiału genetycznego wirusa metodami biologii molekularnej (PCR, real-time PCR).
- 2) Badania w kierunku zakażeń wirusami oddechowymi innymi niż wirus grypy, nie są wykonywane każdorazowo.
- 3) Okresy sprawozdawcze stosowane w systemie nadzoru nad grypą Sentinel - tygodnie zgodnie z numeracją kalendarzową liczone od poniedziałku do niedzieli.
- 4) Identyfikacja izolowanych szczepów wykonywana jest w Krajowym Ośrodku ds. Grypy NIZP-PZH.

Liczba szczepów grypy izolowanych ⁵⁾ w sezonie epidemicznym 2010/2011 wg typu i województw

Województwo	Próbki pobrane w okresie od 06.09.2010 r. do 28.11.2010 r.			
	A/H1	A/H1v	A/H3	B
POLSKA	-	-	-	-
Dolnośląskie	-	-	-	-
Kujawsko-Pomorskie	-	-	-	-
Lubelskie	-	-	-	-
Lubuskie	-	-	-	-
Łódzkie	-	-	-	-
Małopolskie	-	-	-	-
Mazowieckie	-	-	-	-
Opolskie	-	-	-	-
Podkarpackie	-	-	-	-
Podlaskie	-	-	-	-
Pomorskie	-	-	-	-
Śląskie	-	-	-	-
Świętokrzyskie	-	-	-	-
Warmińsko-Mazurskie	-	-	-	-
Wielkopolskie	-	-	-	-
Zachodniopomorskie	-	-	-	-

Opracowuje zespół: Mirosław P. Czarkowski (kier. zesp.), Magdalena Romanowska, Ewa Cielebąk, Barbara Kondej, Ewa Staszewska
Kierownictwo naukowe: prof. dr hab. Andrzej Zieliński • **Konsultacja naukowa:** prof. dr hab. Lidia B. Brydak

• Narodowy Instytut Zdrowia Publicznego - PZH, Zakład Epidemiologii, 00-791 Warszawa, ul. Chocimska 24 • epimeld@pzh.gov.pl
• Narodowy Instytut Zdrowia Publicznego - PZH, Krajowy Ośrodek ds. Grypy, 00-791 Warszawa, ul. Chocimska 24 • nic@pzh.gov.pl
• Główny Inspektorat Sanitarny, Departament Przeciwdemiczny, 00-238 Warszawa, ul. Długa 38/40 • epidemiologia@gis.gov.pl