

Meldunki Epidemiologiczne

Zachorowania i podejrzenia zachorowań na grypę w Polsce

Narodowy Instytut Zdrowia Publicznego – Państwowy Zakład Higieny • Zakład Epidemiologii oraz Krajowy Ośrodek ds. Grypy
Główny Inspektorat Sanitarny • Departament Zapobiegania oraz Zwalczania Zakażeń i Chorób Zakaźnych u Ludzi

Rok: **2010**

Miesiąc: **Wrzesień**

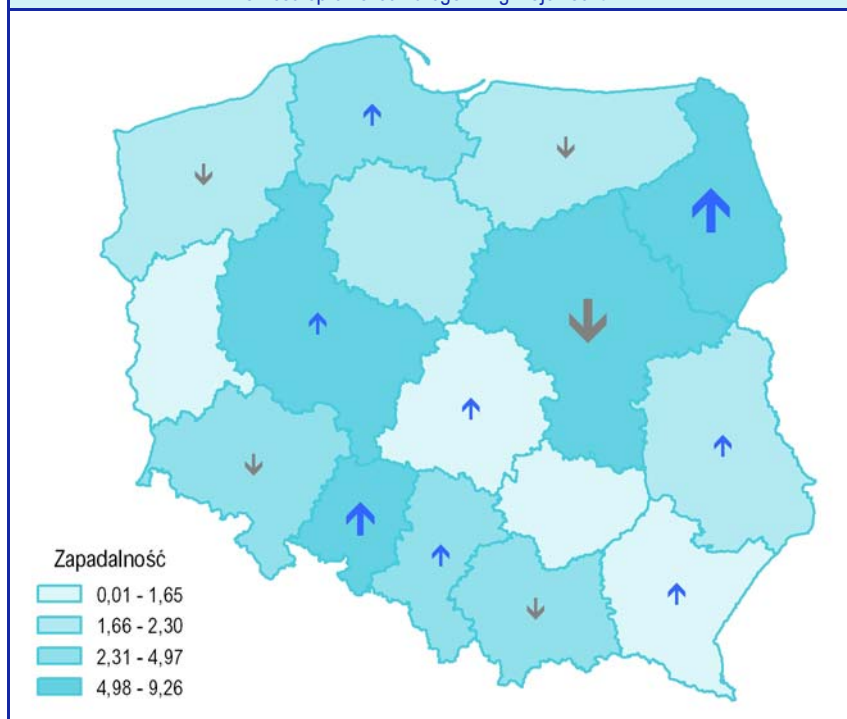
Numer: **9D (36)**

Okres: **23 – 30 wrzesień**

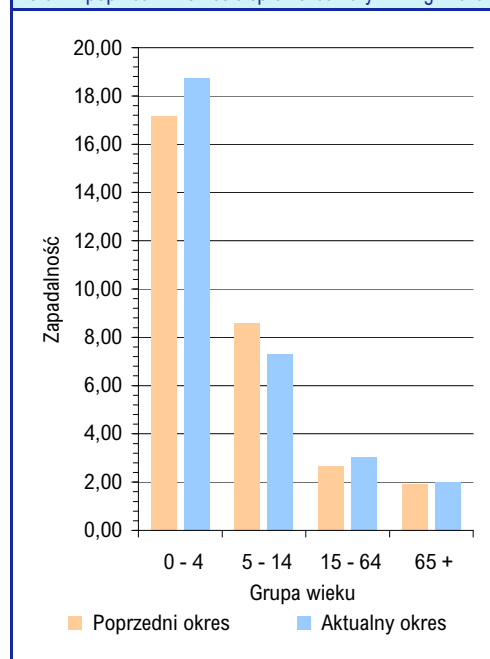
Zachorowania i podejrzenia zachorowań na grypę w okresie od 23 do 30 września 2010 r. wg wieku i województw

| Województwo | Ogółem | | | Wiek (ukończone lata) | | | | | | | |
|---------------------|--------|---------------------------|------------------------------------|-----------------------|---------------------------|--------|---------------------------|---------|---------------------------|--------|---------------------------|
| | | | | 0 – 4 | | 5 – 14 | | 15 – 64 | | 65+ | |
| | liczba | zapadalność ¹⁾ | wzrost/spadek zap. ^{2,3)} | liczba | zapadalność ¹⁾ | liczba | zapadalność ¹⁾ | liczba | zapadalność ¹⁾ | liczba | zapadalność ¹⁾ |
| POLSKA | 12631 | 4,14 | 0,24 | 2930 | 18,76 | 2235 | 7,29 | 6640 | 3,05 | 826 | 2,00 |
| Dolnośląskie | 1013 | 4,40 | -0,11 | 256 | 22,94 | 334 | 15,81 | 386 | 2,31 | 37 | 1,20 |
| Kujawsko-Pomorskie | 324 | 1,96 | 0,00 | 51 | 5,87 | 42 | 2,44 | 182 | 1,53 | 49 | 2,35 |
| Lubelskie | 292 | 1,69 | 0,16 | 63 | 7,26 | 69 | 3,83 | 131 | 1,08 | 29 | 1,17 |
| Lubuskie | 25 | 0,31 | 0,01 | 1 | 0,23 | 2 | 0,24 | 22 | 0,37 | - | - |
| Łódzkie | 335 | 1,65 | 0,57 | 35 | 3,63 | 50 | 2,65 | 180 | 1,25 | 70 | 2,30 |
| Małopolskie | 679 | 2,57 | -0,31 | 218 | 15,67 | 80 | 2,82 | 274 | 1,47 | 107 | 2,99 |
| Mazowieckie | 2933 | 7,02 | -3,33 | 566 | 25,41 | 460 | 11,24 | 1728 | 5,88 | 179 | 2,95 |
| Opolskie | 519 | 6,29 | 2,90 | 95 | 27,18 | 95 | 12,36 | 297 | 4,99 | 32 | 2,72 |
| Podkarpackie | 27 | 0,16 | 0,09 | 11 | 1,30 | 7 | 0,38 | 7 | 0,06 | 2 | 0,09 |
| Podlaskie | 881 | 9,26 | 6,53 | 251 | 55,16 | 180 | 18,40 | 421 | 6,30 | 29 | 2,07 |
| Pomorskie | 762 | 4,27 | 1,56 | 156 | 15,14 | 122 | 6,39 | 435 | 3,42 | 49 | 2,24 |
| Śląskie | 1847 | 4,97 | 1,27 | 437 | 24,70 | 310 | 9,15 | 1021 | 3,83 | 79 | 1,50 |
| Świętokrzyskie | 1 | 0,01 | 0,01 | - | - | - | - | 1 | 0,01 | - | - |
| Warmińsko-Mazurskie | 193 | 1,69 | -0,35 | 40 | 6,47 | 33 | 2,67 | 113 | 1,38 | 7 | 0,52 |
| Wielkopolskie | 2489 | 9,13 | 2,01 | 668 | 43,67 | 385 | 13,45 | 1295 | 6,59 | 141 | 4,36 |
| Zachodniopomorskie | 311 | 2,30 | -0,25 | 82 | 12,02 | 66 | 4,89 | 147 | 1,49 | 16 | 0,96 |

Zapadalność¹⁾ w okresie od 23 do 30 września 2010 r. w stosunku do poprzedniego okresu sprawozdawczego³⁾ wg województw



Zapadalność¹⁾ w okresie od 23 do 30 września 2010 r. oraz w poprzednim okresie sprawozdawczym³⁾ wg wieku



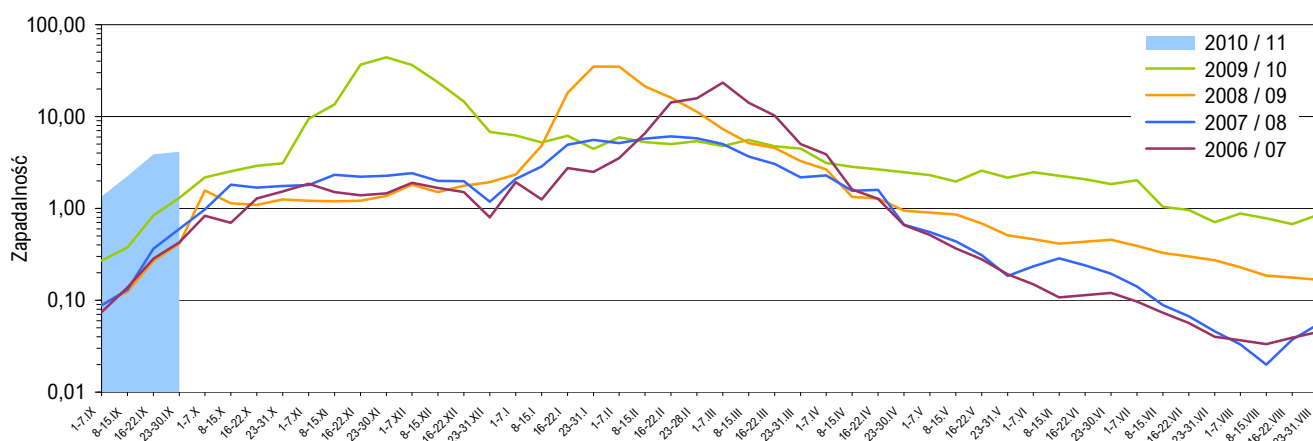
Objaśnienia:

Objaśnienia znaków umownych: **Kreska (-)** zjawisko nie wystąpiło ("zero"); **Zero (0,0)** zjawisko istniało, jednakże w ilościach mniejszych od liczb, które mogły być wyrażone uwidocznionymi w tabelcy znakami cyfrowymi; **Kropka (.)** zupełny brak informacji albo brak informacji wiarygodnej; **Iks (x)** wypełnienie pozycji, ze względu na układ tabelcy, jest niemożliwe lub niecelowe ("nie dotyczy").

1) Przeciętna dzienna zapadalność na 100 tys. ludności wg stanu w dniu 31 grudnia 2009 r.

2) Różnica w stosunku do poprzedniego okresu sprawozdawczego.

3) Okres od 16 do 22 września 2010 r.

Zapadalność ¹⁾ na grype i podejrzenia grypy w sezonie epidemicznym 2010/2011 w porównaniu z poprzednimi sezonami wg okresowych meldunków

Grypa

Lekarz lub felczer, który podejrzewa lub rozpoznaje zakażenie, chorobę zakaźną lub zgon z powodu zakażenia lub choroby zakaźnej, (...) ma obowiązek (...) zgłoszenia tego faktu (...).

Kto (...) wbrew obowiązkowi, (...) nie dokonuje zgłoszenia (...) podejrzenia o zakażenie i zachorowanie na chorobę zakaźną, (...) zakażenia i zachorowania lub zgonu na chorobę zakaźną (...) - podlega karze grzywny.

Ustawa z dnia 5 grudnia 2008 r. o zapobieganiu oraz zwalczaniu zakażeń i chorób zakaźnych u ludzi (Dz. U. Nr 234, poz. 1570): Załącznik - Wykaz zakażeń i chorób zakaźnych, poz. 18; Art. 27, ust. 1; Art. 52.

Podejrzenia zachorowań oraz zachorowania na grype zgłasza się w formie raportów zbiorczych, których wzór określają przepisy o statystyce publicznej.

Rozporządzenie Ministra Zdrowia z dnia 22 kwietnia 2003 r. w sprawie wzorów formularzy zgłoszeń (...) oraz sposobu ich przekazywania (Dz. U. Nr 90, poz. 853; z późniejszymi zmianami): §2.

Skierowani do szpitala z powodu grypy lub podejrzenia grypy w okresie od 23 do 30 września 2010 r. wg przyczyn i województw

| Województwo | Ogółem | | Przyczyny skierowania do szpitala ²⁾ | | | | | |
|---------------------|--------|-----------------|---|-----------------|-------------------------------------|-----------------|----------------|-----------------|
| | | | objawy ze strony układu krążenia | | objawy ze strony układu oddechowego | | inne przyczyny | |
| | liczba | % ³⁾ | liczba | % ⁴⁾ | liczba | % ⁴⁾ | liczba | % ⁴⁾ |
| POLSKA | 17 | 0,13 | 1 | 5,9 | 14 | 82,4 | 3 | 17,6 |
| Dolnośląskie | - | - | x | x | x | x | x | x |
| Kujawsko-Pomorskie | - | - | x | x | x | x | x | x |
| Lubelskie | - | - | x | x | x | x | x | x |
| Lubuskie | - | - | x | x | x | x | x | x |
| Łódzkie | - | - | x | x | x | x | x | x |
| Małopolskie | 4 | 0,59 | - | - | 4 | 100,0 | - | - |
| Mazowieckie | - | - | x | x | x | x | x | x |
| Opolskie | 2 | 0,39 | - | - | 2 | 100,0 | - | - |
| Podkarpackie | - | - | x | x | x | x | x | x |
| Podlaskie | 3 | 0,34 | - | - | - | - | 3 | 100,0 |
| Pomorskie | - | - | x | x | x | x | x | x |
| Śląskie | 2 | 0,11 | - | - | 2 | 100,0 | - | - |
| Świętokrzyskie | 1 | 100,00 | - | - | 1 | 100,0 | - | - |
| Warmińsko-Mazurskie | - | - | x | x | x | x | x | x |
| Wielkopolskie | 2 | 0,08 | 1 | 50,0 | 2 | 100,0 | - | - |
| Zachodniopomorskie | 3 | 0,96 | - | - | 3 | 100,0 | - | - |

Zgony z powodu grypy w okresie od 23 do 30 września 2010 r. wg wieku i województw

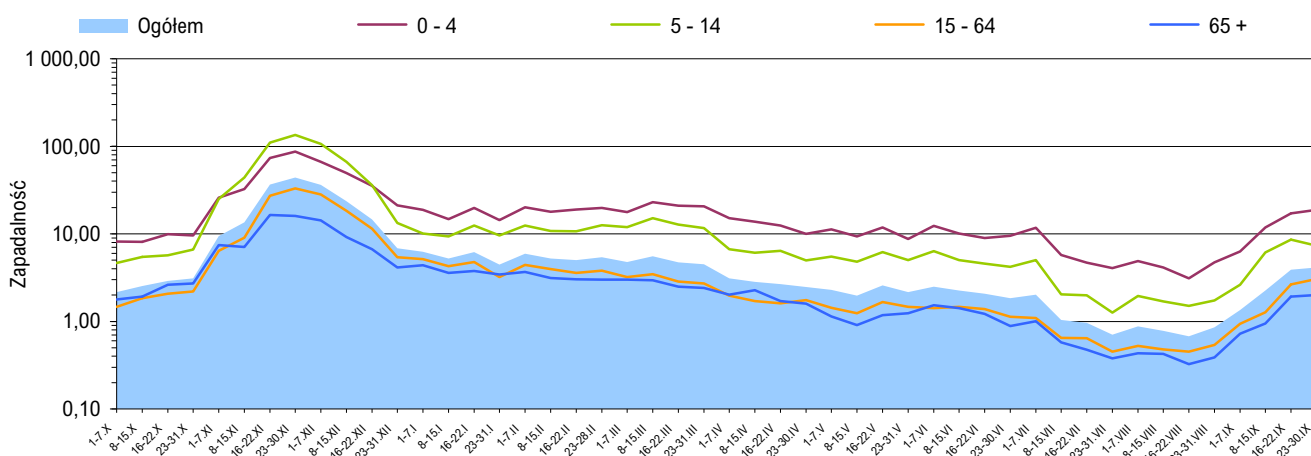
| Województwo | Ogółem | Wiek (ukończone lata) | | | |
|---------------------|--------|-----------------------|--------|---------|------|
| | | 0 - 4 | 5 - 14 | 15 - 64 | 65 + |
| POLSKA | - | - | - | - | - |
| Dolnośląskie | - | - | - | - | - |
| Kujawsko-Pomorskie | - | - | - | - | - |
| Lubelskie | - | - | - | - | - |
| Lubuskie | - | - | - | - | - |
| Łódzkie | - | - | - | - | - |
| Małopolskie | - | - | - | - | - |
| Mazowieckie | - | - | - | - | - |
| Opolskie | - | - | - | - | - |
| Podkarpackie | - | - | - | - | - |
| Podlaskie | - | - | - | - | - |
| Pomorskie | - | - | - | - | - |
| Śląskie | - | - | - | - | - |
| Świętokrzyskie | - | - | - | - | - |
| Warmińsko-Mazurskie | - | - | - | - | - |
| Wielkopolskie | - | - | - | - | - |
| Zachodniopomorskie | - | - | - | - | - |

Objaśnienia:

- 1) Przeciętna dzienna zapadalność na 100 tys. ludności wg stanu w dniu 30 czerwca odpowiednich lat (w 2010 r. na 100 tys. ludności wg stanu w dniu 31 grudnia 2009 r.).
- 2) Jedna osoba może być wykazana w kilku rubrykach.
- 3) W stosunku do ogółu zgłoszonych zachorowań i podejrzeń zachorowań na grype.
- 4) W stosunku do ogółu osób skierowanych do szpitala z powodu grypy lub podejrzenia grypy.

Źródła danych (1)

Liczby zachorowań, podejrzeń zachorowań oraz zgonów: Dane z okresowych, zbiorczych meldunków o zachorowaniach i podejrzeniach zachorowań na grype, nadsyłanych do powiatowych stacji sanitarno-epidemiologicznych przez wszystkie jednostki ochrony zdrowia, do których zgłosili się chorzy, oraz dane ze zgłoszeń zgonów nadsyłanych do wojewódzkich stacji sanitarno-epidemiologicznych przez lekarzy, przesyłane przez wojewódzkie stacje sanitarno-epidemiologiczne w formie zagregowanej do Zakładu Epidemiologii NIZP-PZH.

Zapadalność ¹⁾ na grypę i podejrzenia grypy w okresie od 1 października 2009 r. do 30 września 2010 r. wg wieku i okresowych meldunków

Próbki pobrane od pacjentów z objawami grypy lub grypopodobnymi zbadane w sezonie epidemicznym 2010/2011 wg województw

| Województwo | Próbki pobrane w okresie od 06.09.2010 r. do 26.09.2010 r. (tygodnie 36/2010 - 38/2010) ²⁾ | | | | W tym próbki pobrane w okresie od 20 do 26 września 2010 r. (tydzień 38/2010) ²⁾ | | | |
|---------------------|---|-------------------------------|------------------------------|---|---|-------------------------------|------------------------------|---|
| | ogółem | | w tym dodatnie ³⁾ | | ogółem | | w tym dodatnie ³⁾ | |
| | liczba | częstość pobrań ⁴⁾ | liczba | % | liczba | częstość pobrań ⁴⁾ | liczba | % |
| POLSKA | 5 | 0,2 | - | - | 1 | 0,1 | - | - |
| Dolnośląskie | - | - | x | x | - | - | x | x |
| Kujawsko-Pomorskie | - | - | x | x | - | - | x | x |
| Lubelskie | - | - | x | x | - | - | x | x |
| Lubuskie | 1 | 20,0 | - | - | 1 | 45,5 | - | - |
| Łódzkie | 1 | 2,0 | - | - | - | - | x | x |
| Małopolskie | - | - | x | x | . | . | . | . |
| Mazowieckie | - | - | x | x | - | - | x | x |
| Opolskie | - | - | x | x | - | - | x | x |
| Podkarpackie | - | - | x | x | - | - | x | x |
| Podlaskie | 3 | 3,5 | - | - | - | - | x | x |
| Pomorskie | - | - | x | x | - | - | x | x |
| Śląskie | - | - | x | x | - | - | x | x |
| Świętokrzyskie | - | - | x | x | - | - | x | x |
| Warmińsko-Mazurskie | - | - | x | x | - | - | x | x |
| Wielkopolskie | - | - | x | x | - | - | x | x |
| Zachodniopomorskie | - | - | x | x | - | - | x | x |

Źródła danych (2)

Liczby próbek oraz wyniki badań: Dane z tygodniowych raportów przesyłanych do Krajowego Ośrodka ds. Grypy NIZP-PZH przez wojewódzkie stacje sanitarno-epidemiologiczne, które otrzymały próbki do badań wirusologicznych od lekarzy pierwszego kontaktu, biorących udział w nadzorze nad grypą Sentinel. Próbki pobierane są od pacjentów podejrzanych o zakażenie wirusem grypy lub innymi wirusami oddechowymi (RSV, parainfluenza, adenowirus).

SENTINEL

Nadzór nad grypą Sentinel jest systemem zintegrowanego nadzoru epidemiologicznego i wirusologicznego nad grypą, który działa w Polsce od sezonu epidemicznego 2004/2005. Uczestniczą w nim wybrani lekarze pierwszego kontaktu, stacje sanitarno-epidemiologiczne oraz Krajowy Ośrodek ds. Grypy NIZP-PZH, pełniący rolę koordynatora.

Objaśnienia:

- 1) Przeciętna dzienna zapadalność na 100 tys. ludności wg stanu w dniu 31 grudnia 2009 r.
- 2) Okresy sprawozdawcze stosowane w systemie nadzoru nad grypą SENTINEL - tygodnie zgodnie z numeracją kalendarzową liczone od poniedziałku do niedzieli.
- 3) Badania w kierunku zakażeń wirusami: grypy typu A, grypy typu B, RSV (*Respiratory Syncytial Virus*), parainfluenzy typu 1, parainfluenzy typu 2, parainfluenzy typu 3 oraz w kierunku adenowirusów; przy czym badania w kierunku zakażeń wirusami oddechowymi innymi niż wirus grypy, nie są wykonywane każdorazowo.
- 4) Liczba pobranych próbek na 1000 zachorowań i podejrzeń zachorowań zgłoszonych w okresie sprawozdawczym.

Próbki pobrane od pacjentów z objawami grypy lub grypopodobnymi zbadane w sezonie epidemicznym 2010/2011 wg wieku

| Wiek (w latach) | Próbki pobrane w okresie od 06.09.2010 r. do 26.09.2010 r. (tygodnie 36/2010 - 38/2010) ²⁾ | | | | W tym próbki pobrane w okresie od 20 do 26 września 2010 r. (tydzień 38/2010) ²⁾ | | | |
|-----------------|---|-------------------------------|------------------------------|---|---|-------------------------------|------------------------------|---|
| | ogółem | | w tym dodatnie ³⁾ | | ogółem | | w tym dodatnie ³⁾ | |
| | liczba | częstość pobrań ⁴⁾ | liczba | % | liczba | częstość pobrań ⁴⁾ | liczba | % |
| 0-4 | 1 | 0,2 | - | - | - | - | x | x |
| 5-14 | 2 | 0,4 | - | - | 1 | 0,5 | - | - |
| 15-64 | 2 | 0,2 | - | - | - | - | x | x |
| 65+ | - | - | x | x | - | - | x | x |
| Brak danych | - | - | x | x | - | - | x | x |
| RAZEM | 5 | 0,2 | - | - | 1 | 0,1 | - | - |

Liczba laboratoryjnie potwierdzonych ¹⁾ przypadków zakażeń wirusami grypy lub innymi wirusami oddechowymi ²⁾ w sezonie epidemicznym 2010/2011 wg patogenów i województw

| Województwo | Próbki pobrane w okresie od 06.09.2010 r. do 26.09.2010 r. (tygodnie 36/2010 - 38/2010) ³⁾ | | | | | | | | | |
|---------------------|--|------|-------|------|---|-----|---------------|-------|-------|--------------|
| | grypa | | | | | RSV | parainfluenza | | | adeno-wirusy |
| | A | A/H1 | A/H1v | A/H3 | B | | typ 1 | typ 2 | typ 3 | |
| POLSKA | - | - | - | - | - | - | - | - | - | - |
| Dolnośląskie | - | - | - | - | - | - | - | - | - | - |
| Kujawsko-Pomorskie | - | - | - | - | - | - | - | - | - | - |
| Lubelskie | - | - | - | - | - | - | - | - | - | - |
| Lubuskie | - | - | - | - | - | - | - | - | - | - |
| Łódzkie | - | - | - | - | - | - | - | - | - | - |
| Małopolskie | - | - | - | - | - | - | - | - | - | - |
| Mazowieckie | - | - | - | - | - | - | - | - | - | - |
| Opolskie | - | - | - | - | - | - | - | - | - | - |
| Podkarpackie | - | - | - | - | - | - | - | - | - | - |
| Podlaskie | - | - | - | - | - | - | - | - | - | - |
| Pomorskie | - | - | - | - | - | - | - | - | - | - |
| Śląskie | - | - | - | - | - | - | - | - | - | - |
| Świętokrzyskie | - | - | - | - | - | - | - | - | - | - |
| Warmińsko-Mazurskie | - | - | - | - | - | - | - | - | - | - |
| Wielkopolskie | - | - | - | - | - | - | - | - | - | - |
| Zachodniopomorskie | - | - | - | - | - | - | - | - | - | - |

Grypa w Internecie

www.ecdc.europa.eu/en/healthtopics/influenza
ECDC: Influenza
www.who.int/csr/disease/influenza/vaccinercommendations/en
WHO: Recommendations for influenza vaccines
www.who.int/csr/disease/influenza
WHO: Epidemic and Pandemic Alert and Response – Influenza / Surveillance
www.euro.who.int/flu
WHO: Influenza and avian influenza
www.cdc.gov/flu/
CDC: Influenza (Flu)
www.pandemicflu.gov
U.S. Government avian and pandemic flu information

Objaśnienia:

- 1) Izolacja wirusa, wykrycie antygenów wirusa metodą immunofluorescencji (IF), wykrycie materiału genetycznego wirusa metodami biologii molekularnej (PCR, real-time PCR).
- 2) Badania w kierunku zakażeń wirusami oddechowymi innymi niż wirus grypy, nie są wykonywane każdorazowo.
- 3) Okresy sprawozdawcze stosowane w systemie nadzoru nad grypą Sentinel - tygodnie zgodnie z numeracją kalendarzową liczone od poniedziałku do niedzieli.
- 4) Identyfikacja izolowanych szczepów wykonywana jest w Krajowym Ośrodku ds. Grypy NIZP-PZH.

Laboratoryjnie potwierdzone ¹⁾ przypadki zakażeń wirusami grypy lub innymi wirusami oddechowymi ²⁾ oraz szczepy wirusa grypy izolowane ⁴⁾ w sezonie epidemicznym 2010/2011 wg patogenów

Grypa: liczba i procentowy udział potwierżeń laboratoryjnych wg typu wirusa



Inne wirusy oddechowe: liczba i procentowy udział potwierżeń laboratoryjnych wg patogenu

Grypa: liczba i procentowy udział izolowanych szczepów wirusa wg typu ⁵⁾Liczba szczepów grypy izolowanych ⁵⁾ w sezonie epidemicznym 2010/2011 wg typu i województw

| Województwo | Próbki pobrane w okresie od 06.09.2010 r. do 26.09.2010 r. | | | |
|---------------------|--|-------|------|---|
| | A/H1 | A/H1v | A/H3 | B |
| POLSKA | - | - | - | - |
| Dolnośląskie | - | - | - | - |
| Kujawsko-Pomorskie | - | - | - | - |
| Lubelskie | - | - | - | - |
| Lubuskie | - | - | - | - |
| Łódzkie | - | - | - | - |
| Małopolskie | - | - | - | - |
| Mazowieckie | - | - | - | - |
| Opolskie | - | - | - | - |
| Podkarpackie | - | - | - | - |
| Podlaskie | - | - | - | - |
| Pomorskie | - | - | - | - |
| Śląskie | - | - | - | - |
| Świętokrzyskie | - | - | - | - |
| Warmińsko-Mazurskie | - | - | - | - |
| Wielkopolskie | - | - | - | - |
| Zachodniopomorskie | - | - | - | - |

Opracowuje zespół: Mirosław P. Czarkowski (kier. zesp.), Magdalena Romanowska, Ewa Cielebąk, Barbara Kondej, Ewa Staszewska
Kierownictwo naukowe: prof. dr hab. Andrzej Zieliński • **Konsultacja naukowa:** prof. dr hab. Lidia B. Brydak

• Narodowy Instytut Zdrowia Publicznego - PZH, Zakład Epidemiologii, 00-791 Warszawa, ul. Chocimska 24 • epimeld@pzh.gov.pl
• Narodowy Instytut Zdrowia Publicznego - PZH, Krajowy Ośrodek ds. Grypy, 00-791 Warszawa, ul. Chocimska 24 • nic@pzh.gov.pl
• Główny Inspektorat Sanitarny, Departament Przeciwdemiczny, 00-238 Warszawa, ul. Długa 38/40 • epidemiologia@gis.gov.pl