

Meldunki Epidemiologiczne

Zachorowania i podejrzenia zachorowań na grypę w Polsce

Narodowy Instytut Zdrowia Publicznego – Państwowy Zakład Higieny • Zakład Epidemiologii oraz Krajowy Ośrodek ds. Grypy
Główny Inspektorat Sanitarny • Departament Przeciwdemiczny

Rok: **2010**

Miesiąc: **Sierpień**

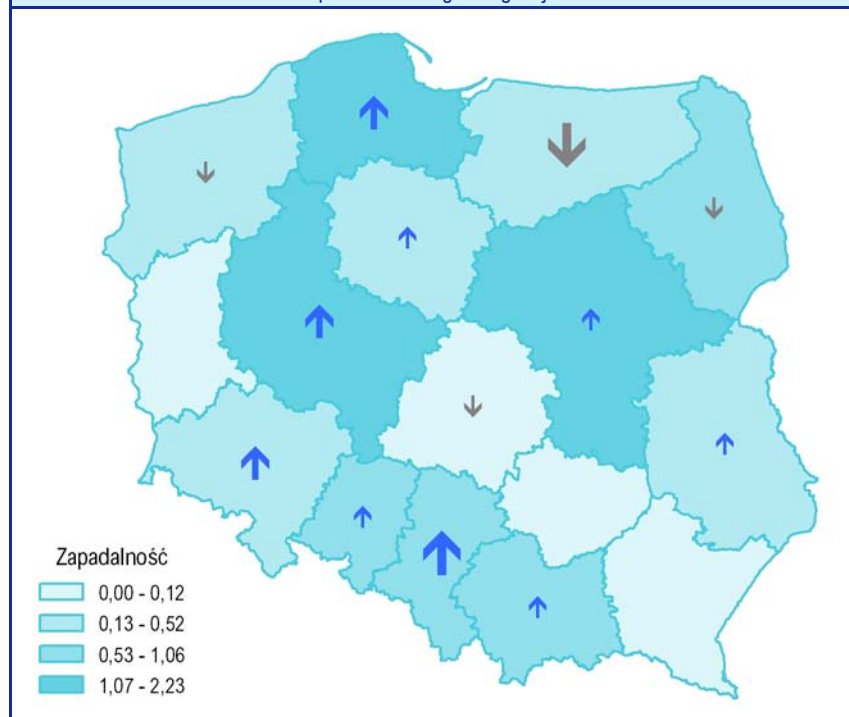
Numer: **8A (29)**

Okres: **1 – 7 sierpień**

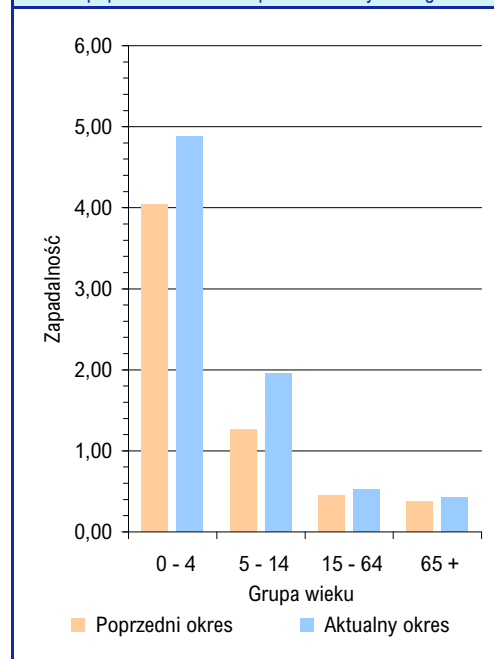
Zachorowania i podejrzenia zachorowań na grypę w okresie od 1 do 7 sierpnia 2010 r. wg wieku i województw

Województwo	Ogółem			Wiek (ukończone lata)							
				0 – 4		5 – 14		15 – 64		65+	
	liczba	zapadalność ¹⁾	wzrost/spadek zap. ^{2,3)}	liczba	zapadalność ¹⁾	liczba	zapadalność ¹⁾	liczba	zapadalność ¹⁾	liczba	zapadalność ¹⁾
POLSKA	2351	0,88	0,17	667	4,88	524	1,95	1004	0,53	156	0,43
Dolnośląskie	105	0,52	0,37	28	2,87	33	1,79	37	0,25	7	0,26
Kujawsko-Pomorskie	46	0,32	0,10	4	0,53	5	0,33	32	0,31	5	0,27
Lubelskie	49	0,32	0,18	7	0,92	8	0,51	29	0,27	5	0,23
Lubuskie	-	-	-	-	-	-	-	-	-	-	-
Łódzkie	21	0,12	-0,06	7	0,83	-	-	12	0,09	2	0,08
Małopolskie	233	1,01	0,14	36	2,96	30	1,21	135	0,83	32	1,02
Mazowieckie	815	2,23	0,18	250	12,83	221	6,17	294	1,14	50	0,94
Opolskie	74	1,03	0,29	16	5,23	8	1,19	47	0,90	3	0,29
Podkarpackie	-	-	-0,01	-	-	-	-	-	-	-	-
Podlaskie	80	0,96	-0,09	26	6,53	20	2,34	27	0,46	7	0,57
Pomorskie	185	1,19	0,39	88	9,76	23	1,38	65	0,58	9	0,47
Śląskie	344	1,06	0,65	84	5,43	86	2,90	151	0,65	23	0,50
Świętokrzyskie	1	0,01	0,01	-	-	-	-	1	0,02	-	-
Warmińsko-Mazurskie	52	0,52	-1,00	16	2,96	12	1,11	24	0,33	-	-
Wielkopolskie	314	1,32	0,44	96	7,17	70	2,79	136	0,79	12	0,42
Zachodniopomorskie	32	0,27	-0,29	9	1,51	8	0,68	14	0,16	1	0,07

Zapadalność¹⁾ w okresie od 1 do 7 sierpnia 2010 r. w stosunku do poprzedniego okresu sprawozdawczego³⁾ wg województw



Zapadalność¹⁾ w okresie od 1 do 7 sierpnia 2010 r. oraz w poprzednim okresie sprawozdawczym³⁾ wg wieku



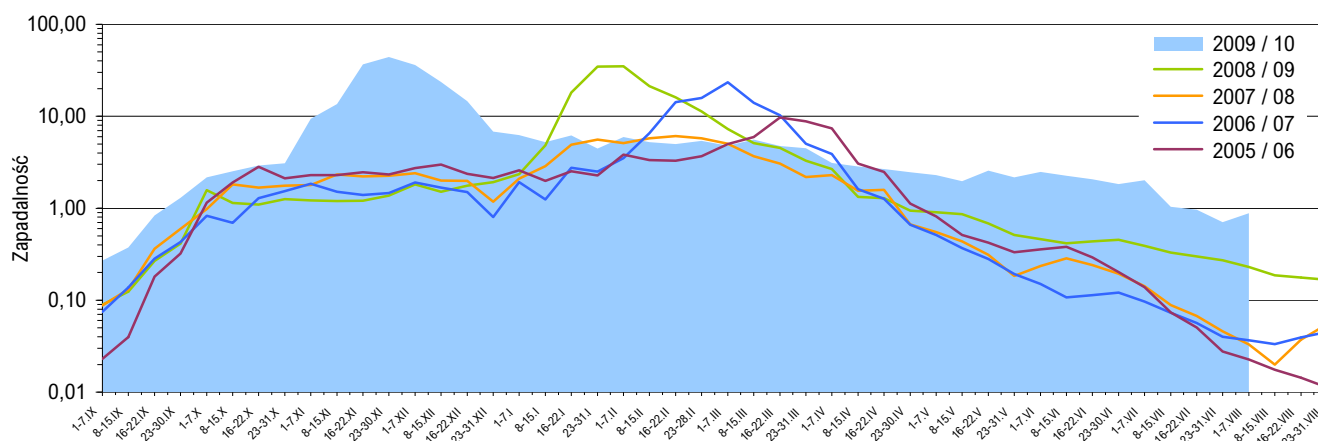
Objaśnienia:

Objaśnienia znaków umownych: **Kreska (-)** zjawisko nie wystąpiło ("zero"); **Zero (0,0)** zjawisko istniało, jednakże w ilościach mniejszych od liczb, które mogły być wyrażone uwidocznionymi w tablicy znakami cyfrowymi; **Kropka (.)** zupełny brak informacji albo brak informacji wiarygodnej; **Iks (x)** wypełnienie pozycji, ze względu na układ tablicy, jest niemożliwe lub niecelowe ("nie dotyczy").

1) Przeciętna dzienna zapadalność na 100 tys. ludności wg stanu w dniu 31 grudnia 2009 r.

2) Różnica w stosunku do poprzedniego okresu sprawozdawczego.

3) Okres od 23 do 31 lipca 2010 r.

Zapadalność ¹⁾ na grype i podejrzenia grypy w sezonie epidemicznym 2009/2010 w porównaniu z poprzednimi sezonami wg okresowych meldunków

Grypa

Lekarz lub felczer, który podejrzewa lub rozpoznaje zakażenie, chorobę zakaźną lub zgon z powodu zakażenia lub choroby zakaźnej, (...) ma obowiązek (...) zgłoszenia tego faktu (...).

Kto (...) wbrew obowiązkowi, (...) nie dokonuje zgłoszenia (...) podejrzenia o zakażenie i zachorowanie na chorobę zakaźną, (...) zakażenia i zachorowania lub zgonu na chorobę zakaźną (...) - podlega karze grzywny.

Ustawa z dnia 5 grudnia 2008 r. o zapobieganiu oraz zwalczaniu zakażeń i chorób zakaźnych u ludzi (Dz. U. Nr 234, poz. 1570): Załącznik - Wykaz zakażeń i chorób zakaźnych, poz. 18; Art. 27, ust. 1; Art. 52.

Podejrzenia zachorowań oraz zachorowania na grype zgłasza się w formie raportów zbiorczych, których wzór określają przepisy o statystyce publicznej.

Rozporządzenie Ministra Zdrowia z dnia 22 kwietnia 2003 r. w sprawie wzorów formularzy zgłoszeń (...) oraz sposobu ich przekazywania (Dz. U. Nr 90, poz. 853; z późniejszymi zmianami): §2.

Skierowani do szpitala z powodu grypy lub podejrzenia grypy w okresie od 1 do 7 sierpnia 2010 r. wg przyczyn i województw

Województwo	Ogółem		Przyczyny skierowania do szpitala ²⁾					
			objawy ze strony układu krążenia		objawy ze strony układu oddechowego		inne przyczyny	
	liczba	% ³⁾	liczba	% ⁴⁾	liczba	% ⁴⁾	liczba	% ⁴⁾
POLSKA	4	0,17	-	-	4	100,0	-	-
Dolnośląskie	-	-	X	X	X	X	X	X
Kujawsko-Pomorskie	-	-	X	X	X	X	X	X
Lubelskie	-	-	X	X	X	X	X	X
Lubuskie	X	X	X	X	X	X	X	X
Łódzkie	-	-	X	X	X	X	X	X
Małopolskie	3	1,29	-	-	3	100,0	-	-
Mazowieckie	-	-	X	X	X	X	X	X
Opolskie	-	-	X	X	X	X	X	X
Podkarpackie	X	X	X	X	X	X	X	X
Podlaskie	-	-	X	X	X	X	X	X
Pomorskie	-	-	X	X	X	X	X	X
Śląskie	-	-	X	X	X	X	X	X
Świętokrzyskie	-	-	X	X	X	X	X	X
Warmińsko-Mazurskie	-	-	X	X	X	X	X	X
Wielkopolskie	-	-	X	X	X	X	X	X
Zachodniopomorskie	1	3,13	-	-	1	100,0	-	-

Zgony z powodu grypy w okresie od 1 do 7 sierpnia 2010 r. wg wieku i województw

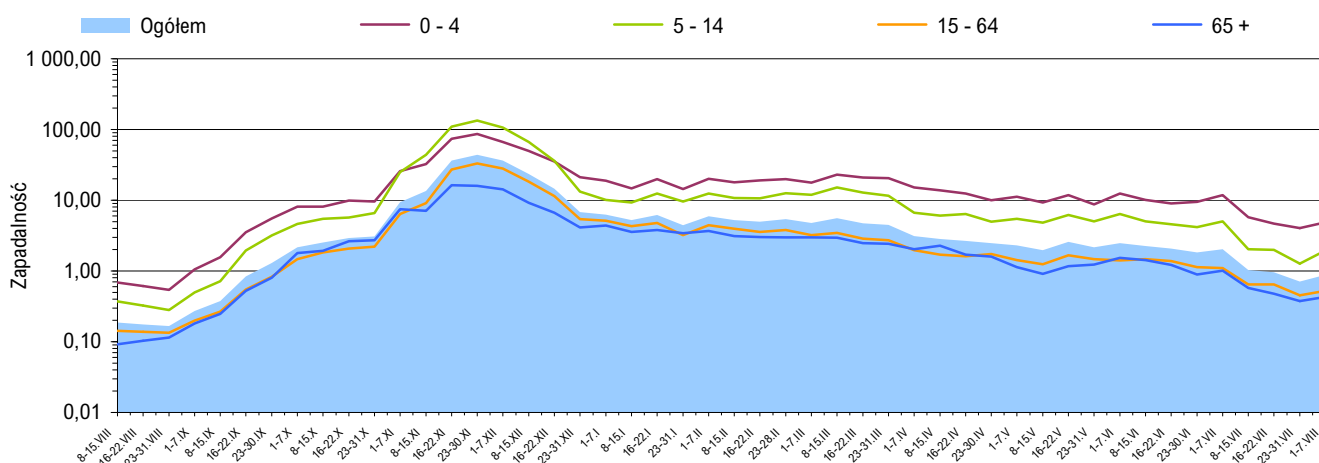
Województwo	Ogółem	Wiek (ukończone lata)			
		0 - 4	5 - 14	15 - 64	65 +
POLSKA	-	-	-	-	-
Dolnośląskie	-	-	-	-	-
Kujawsko-Pomorskie	-	-	-	-	-
Lubelskie	-	-	-	-	-
Lubuskie	-	-	-	-	-
Łódzkie	-	-	-	-	-
Małopolskie	-	-	-	-	-
Mazowieckie	-	-	-	-	-
Opolskie	-	-	-	-	-
Podkarpackie	-	-	-	-	-
Podlaskie	-	-	-	-	-
Pomorskie	-	-	-	-	-
Śląskie	-	-	-	-	-
Świętokrzyskie	-	-	-	-	-
Warmińsko-Mazurskie	-	-	-	-	-
Wielkopolskie	-	-	-	-	-
Zachodniopomorskie	-	-	-	-	-

Objaśnienia:

- 1) Przeciętna dzienna zapadalność na 100 tys. ludności wg stanu w dniu 30 czerwca odpowiednich lat (w 2010 r. na 100 tys. ludności wg stanu w dniu 31 grudnia 2009 r.).
- 2) Jedna osoba może być wykazana w kilku rubrykach.
- 3) W stosunku do ogółu zgłoszonych zachorowań i podejrzeń zachorowań na grype.
- 4) W stosunku do ogółu osób skierowanych do szpitala z powodu grypy lub podejrzenia grypy.

Źródła danych (1)

Liczby zachorowań, podejrzeń zachorowań oraz zgonów: Dane z okresowych, zbiorczych meldunków o zachorowaniach i podejrzeniach zachorowań na grype, nadsyłanych do powiatowych stacji sanitarno-epidemiologicznych przez wszystkie jednostki ochrony zdrowia, do których zgłosili się chorzy, oraz dane ze zgłoszeń zgonów nadsyłanych do wojewódzkich stacji sanitarno-epidemiologicznych przez lekarzy, przesyłane przez wojewódzkie stacje sanitarno-epidemiologiczne w formie zagregowanej do Zakładu Epidemiologii NIZP-PZH.

Zapadalność ¹⁾ na grypę i podejrzenia grypy w okresie od 8 sierpnia 2009 r. do 7 sierpnia 2010 r. wg wieku i okresowych meldunków

Próbki pobrane od pacjentów z objawami grypy lub grypopodobnymi zbadane w sezonie epidemicznym 2009/2010 wg województw

Województwo	Próbki pobrane w okresie od 31.08.2009 r. do 01.08.2010 r. (tygodnie 36/2009 - 30/2010) ²⁾				W tym próbki pobrane w okresie od 26 lipca do 1 sierpnia 2010 r. (tydzień 30/2010) ²⁾			
	ogółem		w tym dodatnie ³⁾		ogółem		w tym dodatnie ³⁾	
	liczba	częstość pobrań ⁴⁾	liczba	%	liczba	częstość pobrań ⁴⁾	liczba	%
POLSKA	2303	2,7	638	27,7	-	-	x	x
Dolnośląskie	65	0,7	26	40,0	-	-	x	x
Kujawsko-Pomorskie	258	8,1	45	17,4	-	-	x	x
Lubelskie	95	4,1	26	27,4	-	-	x	x
Lubuskie	68	4,0	28	41,2	-	-	x	x
Łódzkie	155	1,8	11	7,1	-	-	x	x
Małopolskie	153	2,0	57	37,3
Mazowieckie	49	0,3	17	34,7	-	-	x	x
Opolskie	115	2,7	2	1,7	-	-	x	x
Podkarpackie	215	6,9	77	35,8	-	-	x	x
Podlaskie	133	4,4	12	9,0	-	-	x	x
Pomorskie	93	2,1	2	2,2	-	-	x	x
Śląskie	331	4,4	143	43,2	-	-	x	x
Świętokrzyskie	85	13,3	58	68,2
Warmińsko-Mazurskie	175	3,5	65	37,1	-	-	x	x
Wielkopolskie	174	2,4	63	36,2	-	-	x	x
Zachodniopomorskie	139	5,5	6	4,3

Źródła danych (2)

Liczby próbek oraz wyniki badań: Dane z tygodniowych raportów przesyłanych do Krajowego Ośrodka ds. Grypy NIZP-PZH przez wojewódzkie stacje sanitarno-epidemiologiczne, które otrzymały próbki do badań wirusologicznych od lekarzy pierwszego kontaktu, biorących udział w nadzorze nad grypą Sentinel. Próbki pobierane są od pacjentów podejrzanych o zakażenie wirusem grypy lub innymi wirusami oddechowymi (RSV, parainfluenza, adenowirus).

SENTINEL

Nadzór nad grypą Sentinel jest systemem zintegrowanego nadzoru epidemiologicznego i wirusologicznego nad grypą, który działa w Polsce od sezonu epidemicznego 2004/2005. Uczestniczą w nim wybrani lekarze pierwszego kontaktu, stacje sanitarno-epidemiologiczne oraz Krajowy Ośrodek ds. Grypy NIZP-PZH, pełniący rolę koordynatora.

Objaśnienia:

- 1) Przeciętna dzienna zapadalność na 100 tys. ludności wg stanu w dniu 31 grudnia 2009 r.
- 2) Okresy sprawozdawcze stosowane w systemie nadzoru nad grypą SENTINEL - tygodnie zgodnie z numeracją kalendarzową liczone od poniedziałku do niedzieli.
- 3) Badania w kierunku zakażeń wirusami: grypy typu A, grypy typu B, RSV (*Respiratory Syncytial Virus*), parainfluenzy typu 1, parainfluenzy typu 2, parainfluenzy typu 3 oraz w kierunku adenowirusów; przy czym badania w kierunku zakażeń wirusami oddechowymi innymi niż wirus grypy, nie są wykonywane każdorazowo.
- 4) Liczba pobranych próbek na 1000 zachorowań i podejrzeń zachorowań zgłoszonych w okresie sprawozdawczym.

Próbki pobrane od pacjentów z objawami grypy lub grypopodobnymi zbadane w sezonie epidemicznym 2009/2010 wg wieku

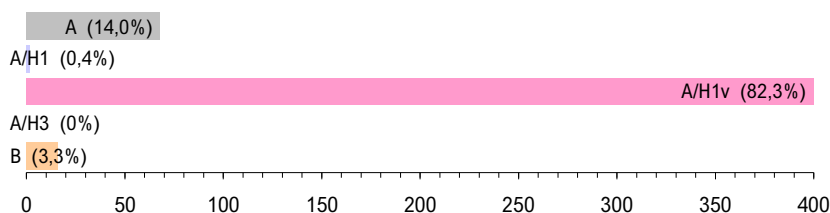
Wiek (w latach)	Próbki pobrane w okresie od 31.08.2009 r. do 01.08.2010 r. (tygodnie 36/2009 - 30/2010) ²⁾				W tym próbki pobrane w okresie od 26 lipca do 1 sierpnia 2010 r. (tydzień 30/2010) ²⁾			
	ogółem		w tym dodatnie ³⁾		ogółem		w tym dodatnie ³⁾	
	liczba	częstość pobrań ⁴⁾	liczba	%	liczba	częstość pobrań ⁴⁾	liczba	%
0-4	256	2,1	95	37,1	-	-	x	x
5-14	536	2,3	207	38,6	-	-	x	x
15-64	1420	3,2	326	23,0	-	-	x	x
65+	42	0,7	7	16,7	-	-	x	x
Brak danych	49	x	3	6,1	-	-	x	x
RAZEM	2303	2,7	638	27,7	-	-	x	x

Liczba laboratoryjnie potwierdzonych ¹⁾ przypadków zakażeń wirusami grypy lub innymi wirusami oddechowymi ²⁾ w sezonie epidemicznym 2009/2010 wg patogenów i województw

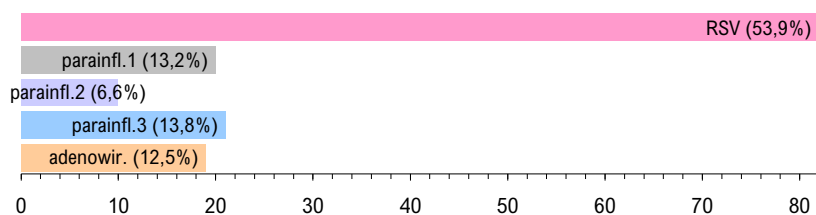
Województwo	Próbki pobrane w okresie od 31.08.2009 r. do 01.08.2010 r. (tygodnie 36/2009 - 30/2010) ³⁾									
	grypa					RSV	parainfluenza			adeno-wirusy
	A	A/H1	A/H1v	A/H3	B		typ 1	typ 2	typ 3	
POLSKA	68	2	400	-	16	82	20	10	21	19
Dolnośląskie	-	-	22	-	-	2	1	-	1	-
Kujawsko-Pomorskie	2	-	42	-	-	1	-	-	-	-
Lubelskie	-	-	1	-	-	18	5	-	1	1
Lubuskie	-	-	5	-	-	4	6	3	3	7
Łódzkie	1	-	1	-	-	3	-	1	4	1
Małopolskie	2	-	3	-	2	42	-	1	7	-
Mazowieckie	-	-	17	-	-	-	-	-	-	-
Opolskie	-	-	2	-	-	-	-	-	-	-
Podkarpackie	12	2	62	-	-	-	-	-	-	1
Podlaskie	-	-	9	-	-	-	1	1	1	-
Pomorskie	-	-	1	-	1	-	-	-	-	-
Śląskie	14	-	99	-	13	11	1	1	-	4
Świętokrzyskie	22	-	36	-	-	-	-	-	-	-
Warmińsko-Mazurskie	6	-	59	-	-	-	-	-	-	-
Wielkopolskie	9	-	41	-	-	-	6	3	4	-
Zachodniopomorskie	-	-	-	-	-	1	-	-	-	5

Laboratoryjnie potwierdzone ¹⁾ przypadki zakażeń wirusami grypy lub innymi wirusami oddechowymi ²⁾ oraz szczepy wirusa grypy izolowane ⁴⁾ w sezonie epidemicznym 2009/2010 wg patogenów

Grypa: liczba i procentowy udział potwierżeń laboratoryjnych wg typu wirusa



Inne wirusy oddechowe: liczba i procentowy udział potwierżeń laboratoryjnych wg patogenu

Grypa: liczba i procentowy udział izolowanych szczepów wirusa wg typu ⁵⁾

Grypa w Internecie

www.ecdc.europa.eu/en/Activities/Surveillance/EISN

www.ecdc.europa.eu/en/healthtopics/Pages/Influenza.aspx

www.who.int/csr/disease/influenza
WHO: Epidemic and Pandemic Alert and Response – Influenza / Surveillance

www.euro.who.int/flu
WHO: Influenza and avian influenza

www.cdc.gov/flu/
CDC: Influenza (Flu)

www.pandemicflu.gov
U.S. Government avian and pandemic flu information

Objaśnienia:

1) Izolacja wirusa, wykrycie antygenów wirusa metodą immunofluorescencji (IF), wykrycie materiału genetycznego wirusa metodami biologii molekularnej (PCR, real-time PCR).

2) Badania w kierunku zakażeń wirusami oddechowymi innymi niż wirus grypy, nie są wykonywane każdorazowo.

3) Okresy sprawozdawcze stosowane w systemie nadzoru nad grypą Sentinel - tygodnie zgodnie z numeracją kalendarzową liczone od poniedziałku do niedzieli.

4) Identyfikacja izolowanych szczepów wykonywana jest w Krajowym Ośrodku ds. Grypy NIZP-PZH.

Liczba szczepów grypy izolowanych ⁵⁾ w sezonie epidemicznym 2009/2010 wg typu i województw

Województwo	Próbki pobrane w okresie od 31.08.2009 r. do 01.08.2010 r.			
	A/H1	A/H1v	A/H3	B
POLSKA	-	-	-	-
Dolnośląskie	-	-	-	-
Kujawsko-Pomorskie	-	-	-	-
Lubelskie	-	-	-	-
Lubuskie	-	-	-	-
Łódzkie	-	-	-	-
Małopolskie	-	-	-	-
Mazowieckie	-	-	-	-
Opolskie	-	-	-	-
Podkarpackie	-	-	-	-
Podlaskie	-	-	-	-
Pomorskie	-	-	-	-
Śląskie	-	-	-	-
Świętokrzyskie	-	-	-	-
Warmińsko-Mazurskie	-	-	-	-
Wielkopolskie	-	-	-	-
Zachodniopomorskie	-	-	-	-

Opracowuje zespół: Mirosław P. Czarkowski (kier. zesp.), Magdalena Romanowska, Ewa Cielebąk, Barbara Kondej, Ewa Staszewska
Kierownictwo naukowe: prof. dr hab. Andrzej Zieliński • **Konsultacja naukowa:** prof. dr hab. Lidia B. Brydak

• Narodowy Instytut Zdrowia Publicznego - PZH, Zakład Epidemiologii, 00-791 Warszawa, ul. Chocimska 24 • epimeld@pzh.gov.pl
• Narodowy Instytut Zdrowia Publicznego - PZH, Krajowy Ośrodek ds. Grypy, 00-791 Warszawa, ul. Chocimska 24 • nic@pzh.gov.pl
• Główny Inspektorat Sanitarny, Departament Przeciwdemiczny, 00-238 Warszawa, ul. Długa 38/40 • epidemiologia@gis.gov.pl