

# Meldunki Epidemiologiczne

## Zachorowania i podejrzenia zachorowań na grypę w Polsce

Narodowy Instytut Zdrowia Publicznego – Państwowy Zakład Higieny • Zakład Epidemiologii oraz Krajowy Ośrodek ds. Grypy  
Główny Inspektorat Sanitarny • Departament Przeciwdemiczny

Rok: **2010**

Miesiąc: **Czerwiec**

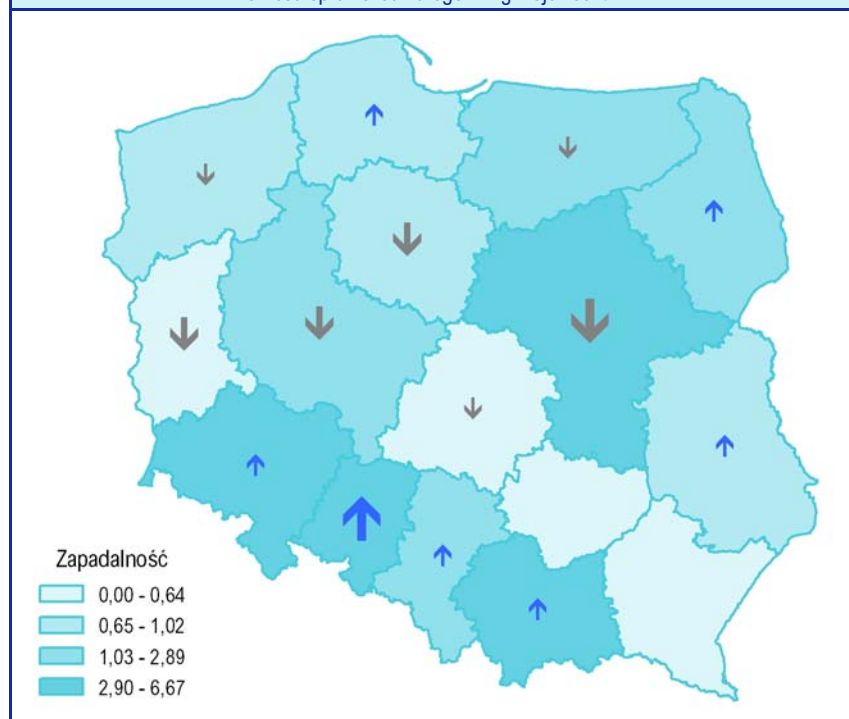
Numer: **6B (22)**

Okres: **8 – 15 czerwiec**

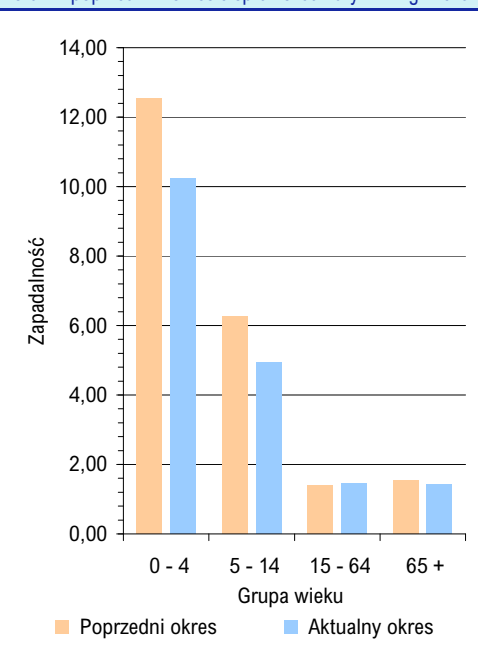
### Zachorowania i podejrzenia zachorowań na grypę w okresie od 8 do 15 czerwca 2010 r. wg wieku i województw

Województwo	Ogółem			Wiek (ukończone lata)							
				0 – 4		5 – 14		15 – 64		65+	
	liczba	zapadalność <sup>1)</sup>	wzrost/spadek zap. <sup>2,3)</sup>	liczba	zapadalność <sup>1)</sup>	liczba	zapadalność <sup>1)</sup>	liczba	zapadalność <sup>1)</sup>	liczba	zapadalność <sup>1)</sup>
POLSKA	6899	2,26	-0,23	1580	10,23	1537	4,94	3196	1,47	586	1,42
Dolnośląskie	871	3,78	0,81	216	19,69	334	15,57	264	1,58	57	1,84
Kujawsko-Pomorskie	156	0,94	-1,34	12	1,39	13	0,74	108	0,91	23	1,11
Lubelskie	148	0,86	0,16	38	4,39	37	2,02	52	0,43	21	0,85
Lubuskie	1	0,01	-0,88	-	-	-	-	1	0,02	-	-
Łódzkie	130	0,64	-0,15	22	2,30	18	0,94	76	0,53	14	0,46
Małopolskie	824	3,13	0,41	109	7,94	107	3,72	555	2,99	53	1,49
Mazowieckie	1963	4,71	-2,46	405	18,42	487	11,78	845	2,88	226	3,74
Opolskie	551	6,67	4,36	116	33,59	89	11,34	297	4,99	49	4,18
Podkarpackie	4	0,02	0,00	-	-	1	0,05	3	0,03	-	-
Podlaskie	264	2,77	0,38	93	20,57	63	6,31	96	1,44	12	0,86
Pomorskie	182	1,02	0,54	108	10,63	9	0,47	64	0,50	1	0,05
Śląskie	728	1,96	0,94	155	8,91	175	5,09	352	1,32	46	0,88
Świętokrzyskie	-	-	-	-	-	-	-	-	-	-	-
Warmińsko-Mazurskie	160	1,40	-0,10	63	10,28	28	2,23	63	0,77	6	0,45
Wielkopolskie	786	2,89	-1,63	204	13,54	143	4,94	363	1,85	76	2,35
Zachodniopomorskie	131	0,97	-0,36	39	5,76	33	2,41	57	0,58	2	0,12

Zapadalność<sup>1)</sup> w okresie od 8 do 15 czerwca 2010 r. w stosunku do poprzedniego okresu sprawozdawczego<sup>3)</sup> wg województw



Zapadalność<sup>1)</sup> w okresie od 8 do 15 czerwca 2010 r. oraz w poprzednim okresie sprawozdawczym<sup>3)</sup> wg wieku



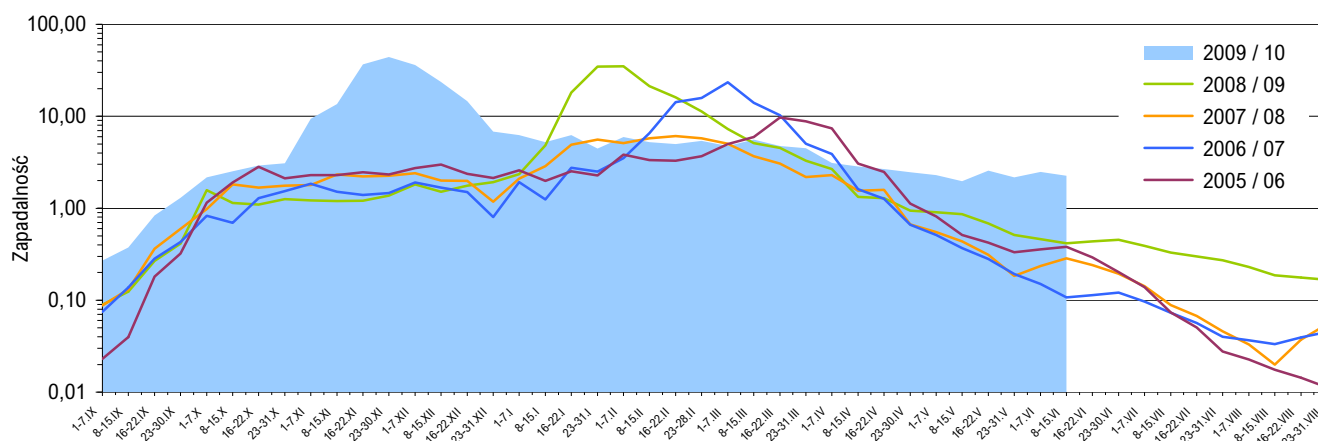
#### Objaśnienia:

**Objaśnienia znaków umownych:** **Kreska (-)** zjawisko nie wystąpiło ("zero"); **Zero (0,0)** zjawisko istniało, jednakże w ilościach mniejszych od liczb, które mogły być wyrażone uwidocznionymi w tablicy znakami cyfrowymi; **Kropka (.)** zupełny brak informacji albo brak informacji wiarygodnej; **Iks (x)** wypełnienie pozycji, ze względu na układ tablicy, jest niemożliwe lub niecelowe ("nie dotyczy").

1) Przeciętna dzienna zapadalność na 100 tys. ludności wg stanu w dniu 30 czerwca 2009 r.

2) Różnica w stosunku do poprzedniego okresu sprawozdawczego.

3) Okres od 1 do 7 czerwca 2010 r.

Zapadalność <sup>1)</sup> na grype i podejrzenia grypy w sezonie epidemicznym 2009/2010 w porównaniu z poprzednimi sezonami wg okresowych meldunków

### Grypa

Lekarz lub felczer, który podejrzewa lub rozpoznaje zakażenie, chorobę zakaźną lub zgon z powodu zakażenia lub choroby zakaźnej, (...) ma obowiązek (...) zgłoszenia tego faktu (...).

Kto (...) wbrew obowiązkowi, (...) nie dokonuje zgłoszenia (...) podejrzenia o zakażenie i zachorowanie na chorobę zakaźną, (...) zakażenia i zachorowania lub zgonu na chorobę zakaźną (...) - podlega karze grzywny.

*Ustawa z dnia 5 grudnia 2008 r. o zapobieganiu oraz zwalczaniu zakażeń i chorób zakaźnych u ludzi (Dz. U. Nr 234, poz. 1570): Załącznik - Wykaz zakażeń i chorób zakaźnych, poz. 18; Art. 27, ust. 1; Art. 52.*

Podejrzenia zachorowań oraz zachorowania na grype zgłasza się w formie raportów zbiorczych, których wzór określają przepisy o statystyce publicznej.

*Rozporządzenie Ministra Zdrowia z dnia 22 kwietnia 2003 r. w sprawie wzorów formularzy zgłoszeń (...) oraz sposobu ich przekazywania (Dz. U. Nr 90, poz. 853; z późniejszymi zmianami): §2.*

### Skierowani do szpitala z powodu grypy lub podejrzenia grypy w okresie od 8 do 15 czerwca 2010 r. wg przyczyn i województw

Województwo	Ogółem		Przyczyny skierowania do szpitala <sup>2)</sup>					
			objawy ze strony układu krążenia		objawy ze strony układu oddechowego		inne przyczyny	
	liczba	% <sup>3)</sup>	liczba	% <sup>4)</sup>	liczba	% <sup>4)</sup>	liczba	% <sup>4)</sup>
POLSKA	15	0,22	-	-	12	80,0	4	26,7
Dolnośląskie	-	-	X	X	X	X	X	X
Kujawsko-Pomorskie	-	-	X	X	X	X	X	X
Lubelskie	3	2,03	-	-	3	100,0	-	-
Lubuskie	-	-	X	X	X	X	X	X
Łódzkie	-	-	X	X	X	X	X	X
Małopolskie	1	0,12	-	-	1	100,0	-	-
Mazowieckie	-	-	X	X	X	X	X	X
Opolskie	1	0,18	-	-	1	100,0	-	-
Podkarpackie	-	-	X	X	X	X	X	X
Podlaskie	-	-	X	X	X	X	X	X
Pomorskie	-	-	X	X	X	X	X	X
Śląskie	2	0,27	-	-	2	100,0	-	-
Świętokrzyskie	X	X	X	X	X	X	X	X
Warmińsko-Mazurskie	X	-	X	X	X	X	X	X
Wielkopolskie	8	1,02	-	-	5	62,5	4	50,0
Zachodniopomorskie	-	-	X	X	X	X	X	X

### Zgony z powodu grypy w okresie od 8 do 15 czerwca 2010 r. wg wieku i województw

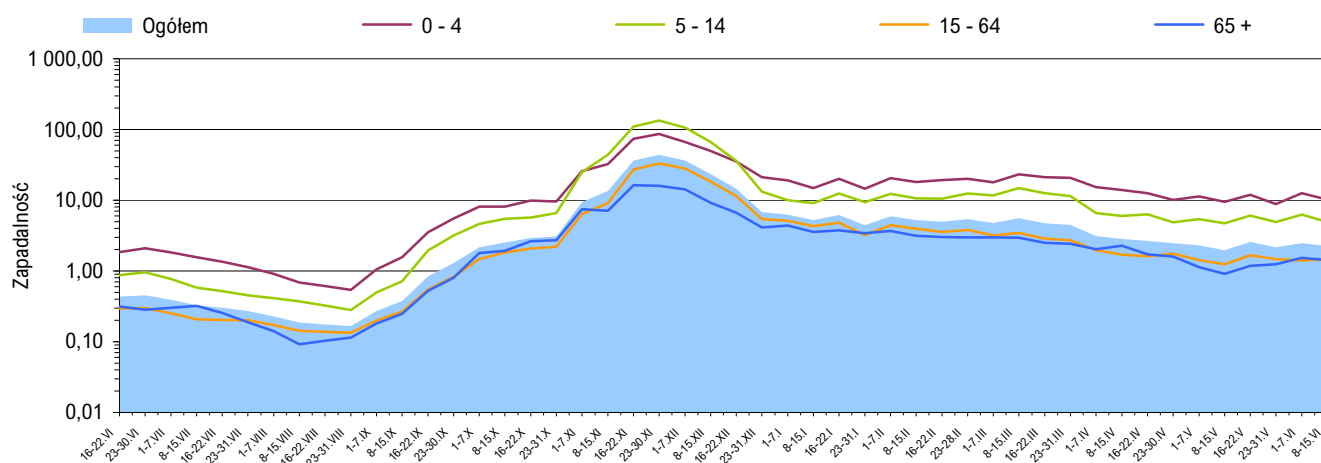
Województwo	Ogółem	Wiek (ukończone lata)			
		0 - 4	5 - 14	15 - 64	65 +
POLSKA	-	-	-	-	-
Dolnośląskie	-	-	-	-	-
Kujawsko-Pomorskie	-	-	-	-	-
Lubelskie	-	-	-	-	-
Lubuskie	-	-	-	-	-
Łódzkie	-	-	-	-	-
Małopolskie	-	-	-	-	-
Mazowieckie	-	-	-	-	-
Opolskie	-	-	-	-	-
Podkarpackie	-	-	-	-	-
Podlaskie	-	-	-	-	-
Pomorskie	-	-	-	-	-
Śląskie	-	-	-	-	-
Świętokrzyskie	-	-	-	-	-
Warmińsko-Mazurskie	-	-	-	-	-
Wielkopolskie	-	-	-	-	-
Zachodniopomorskie	-	-	-	-	-

### Objaśnienia:

- 1) Przeciętna dzienna zapadalność na 100 tys. ludności wg stanu w dniu 30 czerwca odpowiednich lat (w 2010 r. na 100 tys. ludności wg stanu w dniu 30 czerwca 2009 r.).
- 2) Jedna osoba może być wykazana w kilku rubrykach.
- 3) W stosunku do ogółu zgłoszonych zachorowań i podejrzeń zachorowań na grype.
- 4) W stosunku do ogółu osób skierowanych do szpitala z powodu grypy lub podejrzenia grypy.

### Źródła danych (1)

**Liczby zachorowań, podejrzeń zachorowań oraz zgonów:** Dane z okresowych, zbiorczych meldunków o zachorowaniach i podejrzeniach zachorowań na grype, nadsyłanych do powiatowych stacji sanitarno-epidemiologicznych przez wszystkie jednostki ochrony zdrowia, do których zgłosili się chorzy, oraz dane ze zgłoszeń zgonów nadsyłanych do wojewódzkich stacji sanitarno-epidemiologicznych przez lekarzy, przesyłane przez wojewódzkie stacje sanitarno-epidemiologiczne w formie zagregowanej do Zakładu Epidemiologii NIZP-PZH.

Zapadalność <sup>1)</sup> na grypę i podejrzenia grypy w okresie od 16 czerwca 2009 r. do 15 czerwca 2010 r. wg wieku i okresowych meldunków

## Próbki pobrane od pacjentów z objawami grypy lub grypopodobnymi zbadane w sezonie epidemicznym 2009/2010 wg województw

Województwo	Próbki pobrane w okresie od 31.08.2009 r. do 13.06.2010 r. (tygodnie 36/2009 - 23/2010) <sup>2)</sup>				W tym próbki pobrane w okresie od 7 do 13 czerwca 2010 r. (tydzień 23/2010) <sup>2)</sup>			
	ogółem		w tym dodatnie <sup>3)</sup>		ogółem		w tym dodatnie <sup>3)</sup>	
	liczba	częstość pobrań <sup>4)</sup>	liczba	%	liczba	częstość pobrań <sup>4)</sup>	liczba	%
POLSKA	2300	2,8	637	27,7	-	-	x	x
Dolnośląskie	65	0,8	26	40,0	-	-	x	x
Kujawsko-Pomorskie	258	8,3	45	17,4	-	-	x	x
Lubelskie	95	4,2	26	27,4	-	-	x	x
Lubuskie	68	4,0	28	41,2	-	-	x	x
Łódzkie	152	1,8	10	6,6	-	-	x	x
Małopolskie	153	2,1	57	37,3	.	.	.	.
Mazowieckie	49	0,4	17	34,7	-	-	x	x
Opolskie	115	2,8	2	1,7	-	-	x	x
Podkarpackie	215	6,9	77	35,8	-	-	x	x
Podlaskie	133	4,5	12	9,0	-	-	x	x
Pomorskie	93	2,1	2	2,2	-	-	x	x
Śląskie	331	4,5	143	43,2	-	-	x	x
Świętokrzyskie	85	13,4	58	68,2	.	.	.	.
Warmińsko-Mazurskie	175	3,6	65	37,1	-	-	x	x
Wielkopolskie	174	2,5	63	36,2	-	-	x	x
Zachodniopomorskie	139	5,6	6	4,3	.	.	.	.

## Źródła danych (2)

**Liczby próbek oraz wyniki badań:** Dane z tygodniowych raportów przesyłanych do Krajowego Ośrodka ds. Grypy NIZP-PZH przez wojewódzkie stacje sanitarno-epidemiologiczne, które otrzymały próbki do badań wirusologicznych od lekarzy pierwszego kontaktu, biorących udział w nadzorze nad grypą Sentinel. Próbki pobierane są od pacjentów podejrzanych o zakażenie wirusem grypy lub innymi wirusami oddechowymi (RSV, parainfluenza, adenowirus).

## SENTINEL

Nadzór nad grypą Sentinel jest systemem zintegrowanego nadzoru epidemiologicznego i wirusologicznego nad grypą, który działa w Polsce od sezonu epidemicznego 2004/2005. Uczestniczą w nim wybrani lekarze pierwszego kontaktu, stacje sanitarno-epidemiologiczne oraz Krajowy Ośrodek ds. Grypy NIZP-PZH, pełniący rolę koordynatora.

## Objaśnienia:

- 1) Przeciętna dzienna zapadalność na 100 tys. ludności wg stanu w dniu 30 czerwca 2009 r.
- 2) Okresy sprawozdawcze stosowane w systemie nadzoru nad grypą SENTINEL - tygodnie zgodnie z numeracją kalendarzową liczone od poniedziałku do niedzieli.
- 3) Badania w kierunku zakażeń wirusami: grypy typu A, grypy typu B, RSV (*Respiratory Syncytial Virus*), parainfluenzy typu 1, parainfluenzy typu 2, parainfluenzy typu 3 oraz w kierunku adenowirusów; przy czym badania w kierunku zakażeń wirusami oddechowymi innymi niż wirus grypy, nie są wykonywane każdorazowo.
- 4) Liczba pobranych próbek na 1000 zachorowań i podejrzeń zachorowań zgłoszonych w okresie sprawozdawczym.

## Próbki pobrane od pacjentów z objawami grypy lub grypopodobnymi zbadane w sezonie epidemicznym 2009/2010 wg wieku

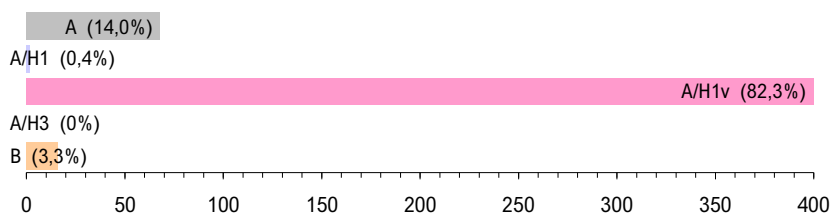
Wiek (w latach)	Próbki pobrane w okresie od 31.08.2009 r. do 13.06.2010 r. (tygodnie 36/2009 - 23/2010) <sup>2)</sup>				W tym próbki pobrane w okresie od 7 do 13 czerwca 2010 r. (tydzień 23/2010) <sup>2)</sup>			
	ogółem		w tym dodatnie <sup>3)</sup>		ogółem		w tym dodatnie <sup>3)</sup>	
	liczba	częstość pobrań <sup>4)</sup>	liczba	%	liczba	częstość pobrań <sup>4)</sup>	liczba	%
0 - 4	256	2,3	95	37,1	-	-	x	x
5 - 14	536	2,4	207	38,6	-	-	x	x
15 - 64	1417	3,3	325	22,9	-	-	x	x
65 +	42	0,7	7	16,7	-	-	x	x
Brak danych	49	x	3	6,1	-	-	x	x
RAZEM	2300	2,8	637	27,7	-	-	x	x

Liczba laboratoryjnie potwierdzonych <sup>1)</sup> przypadków zakażeń wirusami grypy lub innymi wirusami oddechowymi <sup>2)</sup> w sezonie epidemicznym 2009/2010 wg patogenów i województw

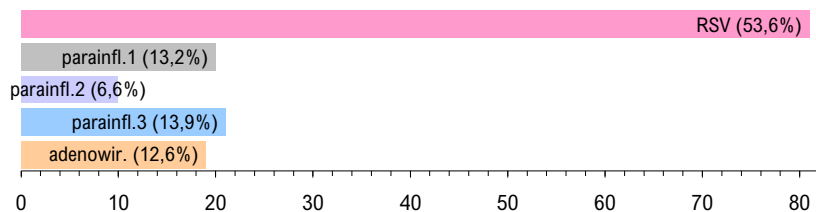
Województwo	Próbki pobrane w okresie od 31.08.2009 r. do 13.06.2010 r. (tygodnie 36/2009 - 23/2010) <sup>3)</sup>									
	grypa					RSV	parainfluenza			adeno-wirusy
	A	A/H1	A/H1v	A/H3	B		typ 1	typ 2	typ 3	
POLSKA	68	2	400	-	16	81	20	10	21	19
Dolnośląskie	-	-	22	-	-	2	1	-	1	-
Kujawsko-Pomorskie	2	-	42	-	-	1	-	-	-	-
Lubelskie	-	-	1	-	-	18	5	-	1	1
Lubuskie	-	-	5	-	-	4	6	3	3	7
Łódzkie	1	-	1	-	-	2	-	1	4	1
Małopolskie	2	-	3	-	2	42	-	1	7	-
Mazowieckie	-	-	17	-	-	-	-	-	-	-
Opolskie	-	-	2	-	-	-	-	-	-	-
Podkarpackie	12	2	62	-	-	-	-	-	-	1
Podlaskie	-	-	9	-	-	-	1	1	1	-
Pomorskie	-	-	1	-	1	-	-	-	-	-
Śląskie	14	-	99	-	13	11	1	1	-	4
Świętokrzyskie	22	-	36	-	-	-	-	-	-	-
Warmińsko-Mazurskie	6	-	59	-	-	-	-	-	-	-
Wielkopolskie	9	-	41	-	-	-	6	3	4	-
Zachodniopomorskie	-	-	-	-	-	1	-	-	-	5

Laboratoryjnie potwierdzone <sup>1)</sup> przypadki zakażeń wirusami grypy lub innymi wirusami oddechowymi <sup>2)</sup> oraz szczepy wirusa grypy izolowane <sup>4)</sup> w sezonie epidemicznym 2009/2010 wg patogenów

## Grypa: liczba i procentowy udział potwierżeń laboratoryjnych wg typu wirusa



## Inne wirusy oddechowe: liczba i procentowy udział potwierżeń laboratoryjnych wg patogenu

Grypa: liczba i procentowy udział izolowanych szczepów wirusa wg typu <sup>5)</sup>

## Grypa w Internecie

[www.ecdc.europa.eu/en/Activities/Surveillance/EISN](http://www.ecdc.europa.eu/en/Activities/Surveillance/EISN)

[www.ecdc.europa.eu/en/healthtopics/Pages/Influenza.aspx](http://www.ecdc.europa.eu/en/healthtopics/Pages/Influenza.aspx)

[www.who.int/csr/disease/influenza](http://www.who.int/csr/disease/influenza)  
WHO: Epidemic and Pandemic Alert and Response – Influenza / Surveillance

[www.euro.who.int/flu](http://www.euro.who.int/flu)  
WHO: Influenza and avian influenza

[www.cdc.gov/flu/](http://www.cdc.gov/flu/)  
CDC: Influenza (Flu)

[www.pandemicflu.gov](http://www.pandemicflu.gov)  
U.S. Government avian and pandemic flu information

## Objaśnienia:

1) Izolacja wirusa, wykrycie antygenów wirusa metodą immunofluorescencji (IF), wykrycie materiału genetycznego wirusa metodami biologii molekularnej (PCR, real-time PCR).

2) Badania w kierunku zakażeń wirusami oddechowymi innymi niż wirus grypy, nie są wykonywane każdorazowo.

3) Okresy sprawozdawcze stosowane w systemie nadzoru nad grypą Sentinel - tygodnie zgodnie z numeracją kalendarzową liczone od poniedziałku do niedzieli.

4) Identyfikacja izolowanych szczepów wykonywana jest w Krajowym Ośrodku ds. Grypy NIZP-PZH.

Liczba szczepów grypy izolowanych <sup>5)</sup> w sezonie epidemicznym 2009/2010 wg typu i województw

Województwo	Próbki pobrane w okresie od 31.08.2009 r. do 13.06.2010 r.			
	A/H1	A/H1v	A/H3	B
POLSKA	-	-	-	-
Dolnośląskie	-	-	-	-
Kujawsko-Pomorskie	-	-	-	-
Lubelskie	-	-	-	-
Lubuskie	-	-	-	-
Łódzkie	-	-	-	-
Małopolskie	-	-	-	-
Mazowieckie	-	-	-	-
Opolskie	-	-	-	-
Podkarpackie	-	-	-	-
Podlaskie	-	-	-	-
Pomorskie	-	-	-	-
Śląskie	-	-	-	-
Świętokrzyskie	-	-	-	-
Warmińsko-Mazurskie	-	-	-	-
Wielkopolskie	-	-	-	-
Zachodniopomorskie	-	-	-	-

**Opracowuje zespół:** Mirosław P. Czarkowski (kier. zesp.), Magdalena Romanowska, Ewa Cielebąk, Barbara Kondej, Ewa Staszewska  
**Kierownictwo naukowe:** prof. dr hab. Andrzej Zieliński • **Konsultacja naukowa:** prof. dr hab. Lidia B. Brydak

• Narodowy Instytut Zdrowia Publicznego - PZH, Zakład Epidemiologii, 00-791 Warszawa, ul. Chocimska 24 • [epimeld@pzh.gov.pl](mailto:epimeld@pzh.gov.pl)  
• Narodowy Instytut Zdrowia Publicznego - PZH, Krajowy Ośrodek ds. Grypy, 00-791 Warszawa, ul. Chocimska 24 • [nic@pzh.gov.pl](mailto:nic@pzh.gov.pl)  
• Główny Inspektorat Sanitarny, Departament Przeciwdemiczny, 00-238 Warszawa, ul. Długa 38/40 • [epidemiologia@gis.gov.pl](mailto:epidemiologia@gis.gov.pl)