

Meldunki Epidemiologiczne

Zachorowania i podejrzenia zachorowań na grypę w Polsce

Narodowy Instytut Zdrowia Publicznego – Państwowy Zakład Higieny • Zakład Epidemiologii oraz Krajowy Ośrodek ds. Grypy
Główny Inspektorat Sanitarny • Departament Przeciwdemiczny

Rok: **2010**

Miesiąc: **Maj**

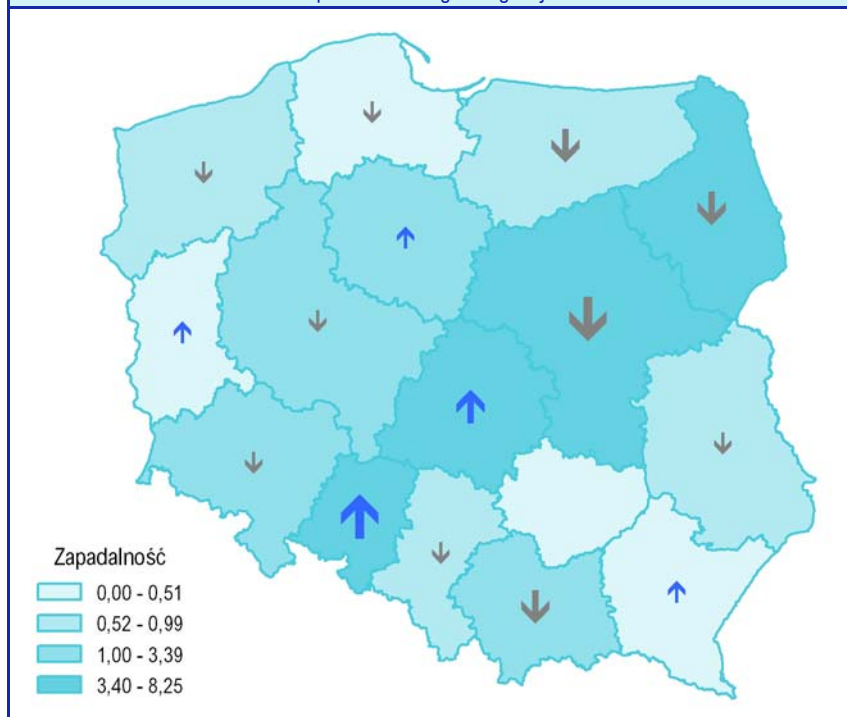
Numer: **5D (20)**

Okres: **23 – 31 maj**

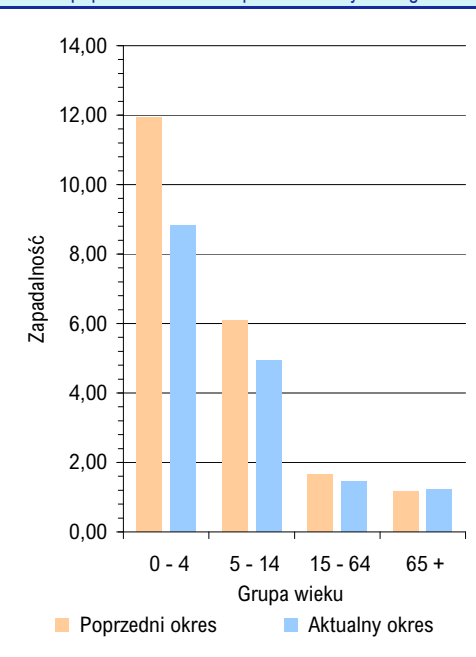
Zachorowania i podejrzenia zachorowań na grypę w okresie od 23 do 31 maja 2010 r. wg wieku i województw

| Województwo | Ogółem | | | Wiek (ukończone lata) | | | | | | | |
|---------------------|--------|---------------------------|------------------------------------|-----------------------|---------------------------|--------|---------------------------|---------|---------------------------|--------|---------------------------|
| | | | | 0 – 4 | | 5 – 14 | | 15 – 64 | | 65+ | |
| | liczba | zapadalność ¹⁾ | wzrost/spadek zap. ^{2,3)} | liczba | zapadalność ¹⁾ | liczba | zapadalność ¹⁾ | liczba | zapadalność ¹⁾ | liczba | zapadalność ¹⁾ |
| POLSKA | 7417 | 2,16 | -0,41 | 1532 | 8,82 | 1725 | 4,93 | 3586 | 1,47 | 574 | 1,24 |
| Dolnośląskie | 877 | 3,39 | -0,07 | 215 | 17,42 | 346 | 14,34 | 285 | 1,52 | 31 | 0,89 |
| Kujawsko-Pomorskie | 337 | 1,81 | 0,17 | 47 | 4,85 | 51 | 2,59 | 190 | 1,42 | 49 | 2,09 |
| Lubelskie | 174 | 0,90 | -0,05 | 53 | 5,45 | 32 | 1,55 | 56 | 0,41 | 33 | 1,18 |
| Lubuskie | 16 | 0,18 | 0,12 | 2 | 0,42 | 1 | 0,11 | 12 | 0,18 | 1 | 0,09 |
| Łódzkie | 802 | 3,50 | 1,77 | 104 | 9,68 | 121 | 5,61 | 515 | 3,17 | 62 | 1,81 |
| Małopolskie | 618 | 2,09 | -1,35 | 97 | 6,28 | 105 | 3,25 | 367 | 1,76 | 49 | 1,22 |
| Mazowieckie | 1665 | 3,55 | -2,73 | 357 | 14,43 | 412 | 8,86 | 718 | 2,18 | 178 | 2,62 |
| Opolskie | 766 | 8,25 | 4,94 | 136 | 35,00 | 128 | 14,50 | 459 | 6,85 | 43 | 3,26 |
| Podkarpackie | 97 | 0,51 | 0,49 | 27 | 2,84 | 21 | 0,98 | 39 | 0,29 | 10 | 0,41 |
| Podlaskie | 413 | 3,85 | -1,33 | 132 | 25,96 | 125 | 11,12 | 140 | 1,87 | 16 | 1,01 |
| Pomorskie | 55 | 0,27 | -0,10 | 18 | 1,57 | 15 | 0,69 | 22 | 0,15 | - | - |
| Śląskie | 316 | 0,76 | -0,36 | 48 | 2,45 | 60 | 1,55 | 192 | 0,64 | 16 | 0,27 |
| Świętokrzyskie | - | - | -0,01 | - | - | - | - | - | - | - | - |
| Warmińsko-Mazurskie | 127 | 0,99 | -1,43 | 40 | 5,80 | 29 | 2,05 | 50 | 0,54 | 8 | 0,53 |
| Wielkopolskie | 1003 | 3,27 | -0,40 | 228 | 13,45 | 248 | 7,61 | 455 | 2,06 | 72 | 1,98 |
| Zachodniopomorskie | 151 | 0,99 | -0,55 | 28 | 3,68 | 31 | 2,01 | 86 | 0,78 | 6 | 0,32 |

Zapadalność¹⁾ w okresie od 23 do 31 maja 2010 r. w stosunku do poprzedniego okresu sprawozdawczego³⁾ wg województw



Zapadalność¹⁾ w okresie od 23 do 31 maja 2010 r. oraz w poprzednim okresie sprawozdawczym³⁾ wg wieku



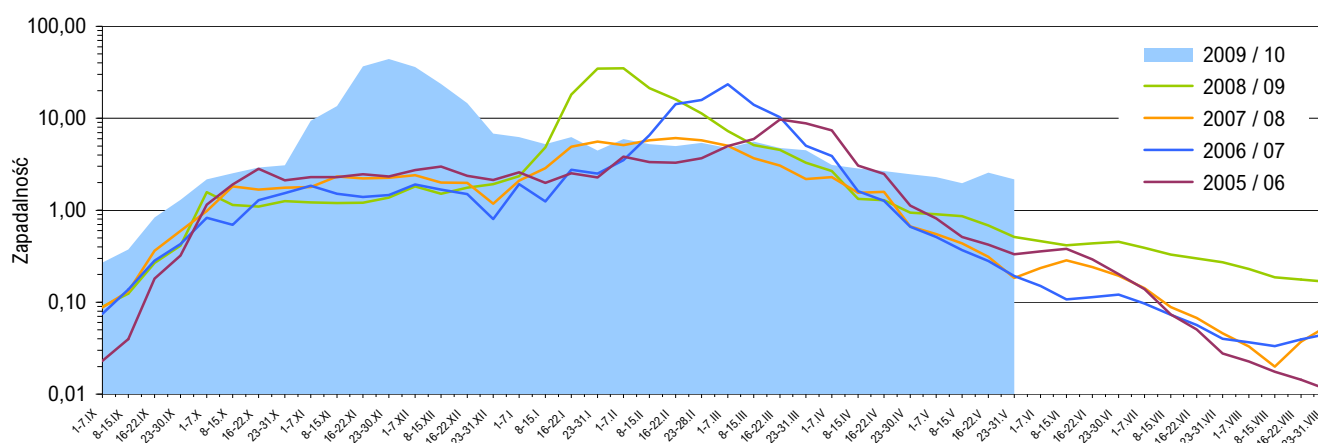
Objaśnienia:

Objaśnienia znaków umownych: **Kreska (-)** zjawisko nie wystąpiło ("zero"); **Zero (0,0)** zjawisko istniało, jednakże w ilościach mniejszych od liczb, które mogły być wyrażone uwidocznionymi w tablicy znakami cyfrowymi; **Kropka (.)** zupełny brak informacji albo brak informacji wiarygodnej; **Iks (x)** wypełnienie pozycji, ze względu na układ tablicy, jest niemożliwe lub niecelowe ("nie dotyczy").

1) Przeciętna dzienna zapadalność na 100 tys. ludności wg stanu w dniu 30 czerwca 2009 r.

2) Różnica w stosunku do poprzedniego okresu sprawozdawczego.

3) Okres od 16 do 22 maja 2010 r.

Zapadalność ¹⁾ na grype i podejrzenia grypy w sezonie epidemicznym 2009/2010 w porównaniu z poprzednimi sezonami wg okresowych meldunków

Grypa

Lekarz lub felczer, który podejrzewa lub rozpoznaje zakażenie, chorobę zakaźną lub zgon z powodu zakażenia lub choroby zakaźnej, (...) ma obowiązek (...) zgłoszenia tego faktu (...).

Kto (...) wbrew obowiązkowi, (...) nie dokonuje zgłoszenia (...) podejrzenia o zakażenie i zachorowanie na chorobę zakaźną, (...) zakażenia i zachorowania lub zgonu na chorobę zakaźną (...) - podlega karze grzywny.

Ustawa z dnia 5 grudnia 2008 r. o zapobieganiu oraz zwalczaniu zakażeń i chorób zakaźnych u ludzi (Dz. U. Nr 234, poz. 1570): Załącznik - Wykaz zakażeń i chorób zakaźnych, poz. 18; Art. 27, ust. 1; Art. 52.

Podejrzenia zachorowań oraz zachorowania na grype zgłasza się w formie raportów zbiorczych, których wzór określają przepisy o statystyce publicznej.

Rozporządzenie Ministra Zdrowia z dnia 22 kwietnia 2003 r. w sprawie wzorów formularzy zgłoszeń (...) oraz sposobu ich przekazywania (Dz. U. Nr 90, poz. 853; z późniejszymi zmianami): §2.

Skierowani do szpitala z powodu grypy lub podejrzenia grypy w okresie od 23 do 31 maja 2010 r. wg przyczyn i województw

| Województwo | Ogółem | | Przyczyny skierowania do szpitala ²⁾ | | | | | |
|---------------------|--------|-----------------|---|-----------------|-------------------------------------|-----------------|----------------|-----------------|
| | | | objawy ze strony układu krążenia | | objawy ze strony układu oddechowego | | inne przyczyny | |
| | liczba | % ³⁾ | liczba | % ⁴⁾ | liczba | % ⁴⁾ | liczba | % ⁴⁾ |
| POLSKA | 57 | 0,77 | 10 | 17,5 | 42 | 73,7 | 11 | 19,3 |
| Dolnośląskie | - | - | x | x | x | x | x | x |
| Kujawsko-Pomorskie | 1 | 0,30 | - | - | - | - | 1 | 100,0 |
| Lubelskie | 16 | 9,20 | - | - | 16 | 100,0 | - | - |
| Lubuskie | - | - | x | x | x | x | x | x |
| Łódzkie | 20 | 2,49 | 8 | 40,0 | 12 | 60,0 | - | - |
| Małopolskie | 2 | 0,32 | - | - | 2 | 100,0 | - | - |
| Mazowieckie | 1 | 0,06 | - | - | 1 | 100,0 | - | - |
| Opolskie | 1 | 0,13 | - | - | 1 | 100,0 | - | - |
| Podkarpackie | - | - | x | x | x | x | x | x |
| Podlaskie | 1 | 0,24 | 1 | 100,0 | - | - | - | - |
| Pomorskie | - | - | x | x | x | x | x | x |
| Śląskie | 1 | 0,32 | 1 | 100,0 | 1 | 100,0 | - | - |
| Świętokrzyskie | x | x | x | x | x | x | x | x |
| Warmińsko-Mazurskie | - | - | x | x | x | x | x | x |
| Wielkopolskie | 14 | 1,40 | - | - | 9 | 64,3 | 10 | 71,4 |
| Zachodniopomorskie | - | - | x | x | x | x | x | x |

Zgony z powodu grypy w okresie od 23 do 31 maja 2010 r. wg wieku i województw

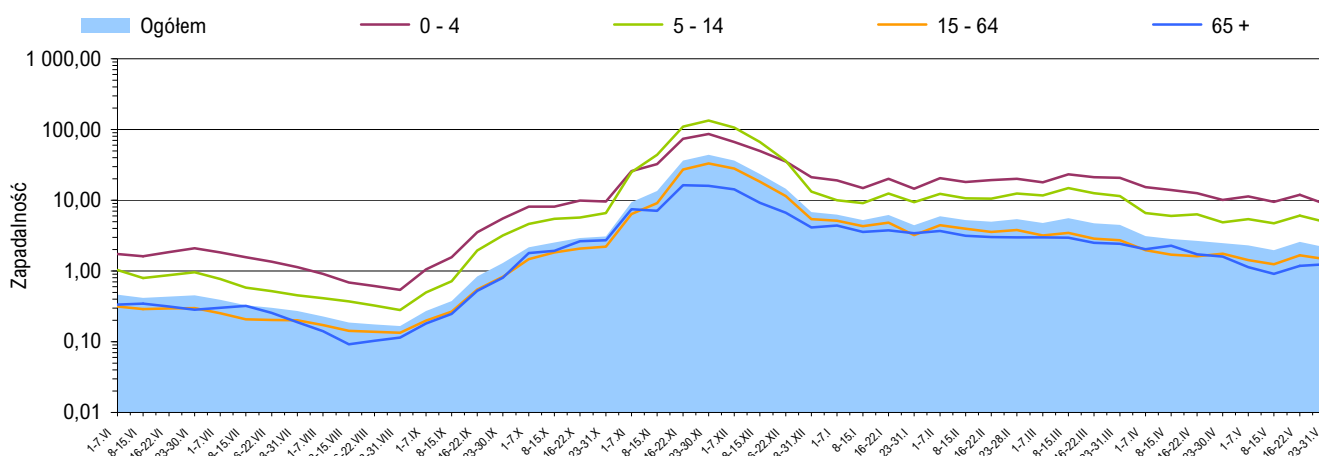
| Województwo | Ogółem | Wiek (ukończone lata) | | | |
|---------------------|--------|-----------------------|--------|---------|------|
| | | 0 - 4 | 5 - 14 | 15 - 64 | 65 + |
| POLSKA | - | - | - | - | - |
| Dolnośląskie | - | - | - | - | - |
| Kujawsko-Pomorskie | - | - | - | - | - |
| Lubelskie | - | - | - | - | - |
| Lubuskie | - | - | - | - | - |
| Łódzkie | - | - | - | - | - |
| Małopolskie | - | - | - | - | - |
| Mazowieckie | - | - | - | - | - |
| Opolskie | - | - | - | - | - |
| Podkarpackie | - | - | - | - | - |
| Podlaskie | - | - | - | - | - |
| Pomorskie | - | - | - | - | - |
| Śląskie | - | - | - | - | - |
| Świętokrzyskie | - | - | - | - | - |
| Warmińsko-Mazurskie | - | - | - | - | - |
| Wielkopolskie | - | - | - | - | - |
| Zachodniopomorskie | - | - | - | - | - |

Objaśnienia:

- 1) Przeciętna dzienna zapadalność na 100 tys. ludności wg stanu w dniu 30 czerwca odpowiednich lat (w 2010 r. na 100 tys. ludności wg stanu w dniu 30 czerwca 2009 r.).
- 2) Jedna osoba może być wykazana w kilku rubrykach.
- 3) W stosunku do ogółu zgłoszonych zachorowań i podejrzeń zachorowań na grype.
- 4) W stosunku do ogółu osób skierowanych do szpitala z powodu grypy lub podejrzenia grypy.

Źródła danych (1)

Liczby zachorowań, podejrzeń zachorowań oraz zgonów: Dane z okresowych, zbiorczych meldunków o zachorowaniach i podejrzeniach zachorowań na grype, nadsyłanych do powiatowych stacji sanitarno-epidemiologicznych przez wszystkie jednostki ochrony zdrowia, do których zgłosili się chorzy, oraz dane ze zgłoszeń zgonów nadsyłanych do wojewódzkich stacji sanitarno-epidemiologicznych przez lekarzy, przesyłane przez wojewódzkie stacje sanitarno-epidemiologiczne w formie zagregowanej do Zakładu Epidemiologii NIZP-PZH.

Zapadalność¹⁾ na grypę i podejrzenia grypy w okresie od 1 czerwca 2009 r. do 31 maja 2010 r. wg wieku i okresowych meldunków

Próbki pobrane od pacjentów z objawami grypy lub grypopodobnymi zbadane w sezonie epidemicznym 2009/2010 wg województw

| Województwo | Próbki pobrane w okresie od 31.08.2009 r. do 30.05.2010 r. (tygodnie 36/2009 - 21/2010) ²⁾ | | | | W tym próbki pobrane w okresie od 24 do 30 maja 2010 r. (tydzień 21/2010) ²⁾ | | | |
|---------------------|---|-------------------------------|------------------------------|------|---|-------------------------------|------------------------------|-------|
| | ogółem | | w tym dodatnie ³⁾ | | ogółem | | w tym dodatnie ³⁾ | |
| | liczba | częstość pobrań ⁴⁾ | liczba | % | liczba | częstość pobrań ⁴⁾ | liczba | % |
| POLSKA | 2300 | 2,8 | 637 | 27,7 | 2 | 0,3 | 1 | 50,0 |
| Dolnośląskie | 65 | 0,8 | 26 | 40,0 | - | - | x | x |
| Kujawsko-Pomorskie | 258 | 8,4 | 45 | 17,4 | 1 | 3,8 | - | - |
| Lubelskie | 95 | 4,3 | 26 | 27,4 | - | - | x | x |
| Lubuskie | 68 | 4,0 | 28 | 41,2 | - | - | x | x |
| Łódzkie | 152 | 1,8 | 10 | 6,6 | 1 | 1,6 | 1 | 100,0 |
| Małopolskie | 153 | 2,2 | 57 | 37,3 | . | . | . | . |
| Mazowieckie | 49 | 0,4 | 17 | 34,7 | - | - | x | x |
| Opolskie | 115 | 2,8 | 2 | 1,7 | - | - | x | x |
| Podkarpackie | 215 | 6,9 | 77 | 35,8 | - | - | x | x |
| Podlaskie | 133 | 4,6 | 12 | 9,0 | - | - | x | x |
| Pomorskie | 93 | 2,1 | 2 | 2,2 | - | - | x | x |
| Śląskie | 331 | 4,6 | 143 | 43,2 | - | - | x | x |
| Świętokrzyskie | 85 | 13,4 | 58 | 68,2 | - | - | x | x |
| Warmińsko-Mazurskie | 175 | 3,6 | 65 | 37,1 | - | - | x | x |
| Wielkopolskie | 174 | 2,6 | 63 | 36,2 | - | - | x | x |
| Zachodniopomorskie | 139 | 5,7 | 6 | 4,3 | . | . | . | . |

Źródła danych (2)

Liczby próbek oraz wyniki badań: Dane z tygodniowych raportów przesyłanych do Krajowego Ośrodka ds. Grypy NIZP-PZH przez wojewódzkie stacje sanitarno-epidemiologiczne, które otrzymały próbki do badań wirusologicznych od lekarzy pierwszego kontaktu, biorących udział w nadzorze nad grypą Sentinel. Próbkę pobierane są od pacjentów podejrzanych o zakażenie wirusem grypy lub innymi wirusami oddechowymi (RSV, parainfluenza, adenowirus).

SENTINEL

Nadzór nad grypą Sentinel jest systemem zintegrowanego nadzoru epidemiologicznego i wirusologicznego nad grypą, który działa w Polsce od sezonu epidemicznego 2004/2005. Uczestniczą w nim wybrani lekarze pierwszego kontaktu, stacje sanitarno-epidemiologiczne oraz Krajowy Ośrodek ds. Grypy NIZP-PZH, pełniący rolę koordynatora.

Objaśnienia:

- 1) Przeciętna dzienna zapadalność na 100 tys. ludności wg stanu w dniu 30 czerwca 2009 r.
- 2) Okresy sprawozdawcze stosowane w systemie nadzoru nad grypą SENTINEL - tygodnie zgodnie z numeracją kalendarzową liczone od poniedziałku do niedzieli.
- 3) Badania w kierunku zakażeń wirusami: grypy typu A, grypy typu B, RSV (*Respiratory Syncytial Virus*), parainfluenzy typu 1, parainfluenzy typu 2, parainfluenzy typu 3 oraz w kierunku adenowirusów; przy czym badania w kierunku zakażeń wirusami oddechowymi innymi niż wirus grypy, nie są wykonywane każdorazowo.
- 4) Liczba pobranych próbek na 1000 zachorowań i podejrzeń zachorowań zgłoszonych w okresie sprawozdawczym.

Próbki pobrane od pacjentów z objawami grypy lub grypopodobnymi zbadane w sezonie epidemicznym 2009/2010 wg wieku

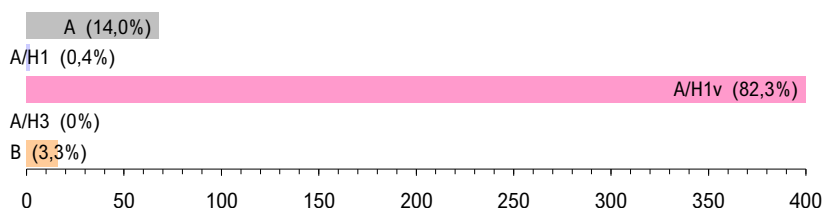
| Wiek (w latach) | Próbki pobrane w okresie od 31.08.2009 r. do 30.05.2010 r. (tygodnie 36/2009 - 21/2010) ²⁾ | | | | W tym próbki pobrane w okresie od 24 do 30 maja 2010 r. (tydzień 21/2010) ²⁾ | | | |
|-----------------|---|-------------------------------|------------------------------|------|---|-------------------------------|------------------------------|------|
| | ogółem | | w tym dodatnie ³⁾ | | ogółem | | w tym dodatnie ³⁾ | |
| | liczba | częstość pobrań ⁴⁾ | liczba | % | liczba | częstość pobrań ⁴⁾ | liczba | % |
| 0-4 | 256 | 2,3 | 95 | 37,1 | - | - | x | x |
| 5-14 | 536 | 2,4 | 207 | 38,6 | - | - | x | x |
| 15-64 | 1417 | 3,4 | 325 | 22,9 | 2 | 0,7 | 1 | 50,0 |
| 65+ | 42 | 0,8 | 7 | 16,7 | - | - | x | x |
| Brak danych | 49 | x | 3 | 6,1 | - | - | x | x |
| RAZEM | 2300 | 2,8 | 637 | 27,7 | 2 | 0,3 | 1 | 50,0 |

Liczba laboratoryjnie potwierdzonych ¹⁾ przypadków zakażeń wirusami grypy lub innymi wirusami oddechowymi ²⁾ w sezonie epidemicznym 2009/2010 wg patogenów i województw

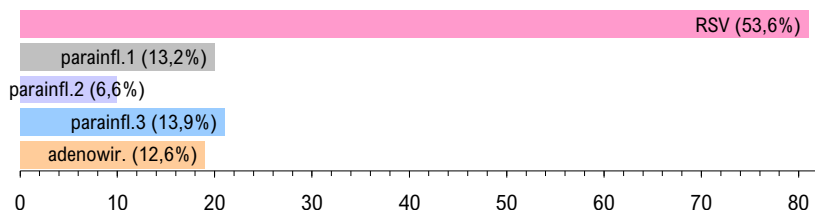
| Województwo | Próbki pobrane w okresie od 31.08.2009 r. do 30.05.2010 r. (tygodnie 36/2009 - 21/2010) ³⁾ | | | | | | | | | |
|---------------------|--|------|-------|------|----|-----|---------------|-------|-------|--------------|
| | grypa | | | | | RSV | parainfluenza | | | adeno-wirusy |
| | A | A/H1 | A/H1v | A/H3 | B | | typ 1 | typ 2 | typ 3 | |
| POLSKA | 68 | 2 | 400 | - | 16 | 81 | 20 | 10 | 21 | 19 |
| Dolnośląskie | - | - | 22 | - | - | 2 | 1 | - | 1 | - |
| Kujawsko-Pomorskie | 2 | - | 42 | - | - | 1 | - | - | - | - |
| Lubelskie | - | - | 1 | - | - | 18 | 5 | - | 1 | 1 |
| Lubuskie | - | - | 5 | - | - | 4 | 6 | 3 | 3 | 7 |
| Łódzkie | 1 | - | 1 | - | - | 2 | - | 1 | 4 | 1 |
| Małopolskie | 2 | - | 3 | - | 2 | 42 | - | 1 | 7 | - |
| Mazowieckie | - | - | 17 | - | - | - | - | - | - | - |
| Opolskie | - | - | 2 | - | - | - | - | - | - | - |
| Podkarpackie | 12 | 2 | 62 | - | - | - | - | - | - | 1 |
| Podlaskie | - | - | 9 | - | - | - | 1 | 1 | 1 | - |
| Pomorskie | - | - | 1 | - | 1 | - | - | - | - | - |
| Śląskie | 14 | - | 99 | - | 13 | 11 | 1 | 1 | - | 4 |
| Świętokrzyskie | 22 | - | 36 | - | - | - | - | - | - | - |
| Warmińsko-Mazurskie | 6 | - | 59 | - | - | - | - | - | - | - |
| Wielkopolskie | 9 | - | 41 | - | - | - | 6 | 3 | 4 | - |
| Zachodniopomorskie | - | - | - | - | - | 1 | - | - | - | 5 |

Laboratoryjnie potwierdzone ¹⁾ przypadki zakażeń wirusami grypy lub innymi wirusami oddechowymi ²⁾ oraz szczepy wirusa grypy izolowane ⁴⁾ w sezonie epidemicznym 2009/2010 wg patogenów

Grypa: liczba i procentowy udział potwierżeń laboratoryjnych wg typu wirusa



Inne wirusy oddechowe: liczba i procentowy udział potwierżeń laboratoryjnych wg patogenu

Grypa: liczba i procentowy udział izolowanych szczepów wirusa wg typu ⁵⁾

Grypa w Internecie

www.ecdc.europa.eu/en/Activities/Surveillance/EISN

www.ecdc.europa.eu/en/healthtopics/Pages/Influenza.aspx

www.who.int/csr/disease/influenza

WHO: Epidemic and Pandemic Alert and Response – Influenza / Surveillance

www.euro.who.int/flu

WHO: Influenza and avian influenza

www.cdc.gov/flu/

CDC: Influenza (Flu)

www.pandemicflu.gov

U.S. Government avian and pandemic flu information

Objaśnienia:

1) Izolacja wirusa, wykrycie antygenów wirusa metodą immunofluorescencji (IF), wykrycie materiału genetycznego wirusa metodami biologii molekularnej (PCR, real-time PCR).

2) Badania w kierunku zakażeń wirusami oddechowymi innymi niż wirus grypy, nie są wykonywane każdorazowo.

3) Okresy sprawozdawcze stosowane w systemie nadzoru nad grypą Sentinel - tygodnie zgodnie z numeracją kalendarzową liczone od poniedziałku do niedzieli.

4) Identyfikacja izolowanych szczepów wykonywana jest w Krajowym Ośrodku ds. Grypy NIZP-PZH.

Liczba szczepów grypy izolowanych ⁵⁾ w sezonie epidemicznym 2009/2010 wg typu i województw

| Województwo | Próbki pobrane w okresie od 31.08.2009 r. do 30.05.2010 r. | | | |
|---------------------|--|-------|------|---|
| | A/H1 | A/H1v | A/H3 | B |
| POLSKA | - | - | - | - |
| Dolnośląskie | - | - | - | - |
| Kujawsko-Pomorskie | - | - | - | - |
| Lubelskie | - | - | - | - |
| Lubuskie | - | - | - | - |
| Łódzkie | - | - | - | - |
| Małopolskie | - | - | - | - |
| Mazowieckie | - | - | - | - |
| Opolskie | - | - | - | - |
| Podkarpackie | - | - | - | - |
| Podlaskie | - | - | - | - |
| Pomorskie | - | - | - | - |
| Śląskie | - | - | - | - |
| Świętokrzyskie | - | - | - | - |
| Warmińsko-Mazurskie | - | - | - | - |
| Wielkopolskie | - | - | - | - |
| Zachodniopomorskie | - | - | - | - |

Opracowuje zespół: Mirosław P. Czarkowski (kier. zesp.), Magdalena Romanowska, Ewa Cielebąk, Barbara Kondej, Ewa Staszewska
Kierownictwo naukowe: prof. dr hab. Andrzej Zieliński • **Konsultacja naukowa:** prof. dr hab. Lidia B. Brydak

• Narodowy Instytut Zdrowia Publicznego - PZH, Zakład Epidemiologii, 00-791 Warszawa, ul. Chocimska 24 • epimeld@pzh.gov.pl
 • Narodowy Instytut Zdrowia Publicznego - PZH, Krajowy Ośrodek ds. Grypy, 00-791 Warszawa, ul. Chocimska 24 • nic@pzh.gov.pl
 • Główny Inspektorat Sanitarny, Departament Przeciwdemiczny, 00-238 Warszawa, ul. Długa 38/40 • epidemiologia@gis.gov.pl