

# Meldunki Epidemiologiczne

## Zachorowania i podejrzenia zachorowań na grypę w Polsce

Narodowy Instytut Zdrowia Publicznego – Państwowy Zakład Higieny • Zakład Epidemiologii oraz Krajowy Ośrodek ds. Grypy  
Główny Inspektorat Sanitarny • Departament Przeciwdemiczny

Rok: **2010**

Miesiąc: **Kwiecień**

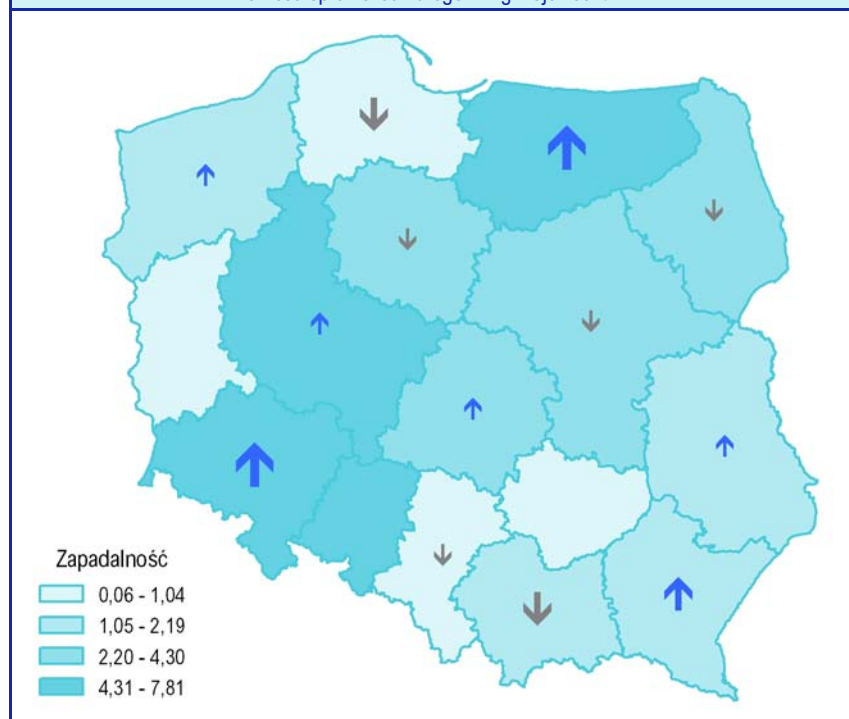
Numer: **4B (14)**

Okres: **8 – 15 kwiecień**

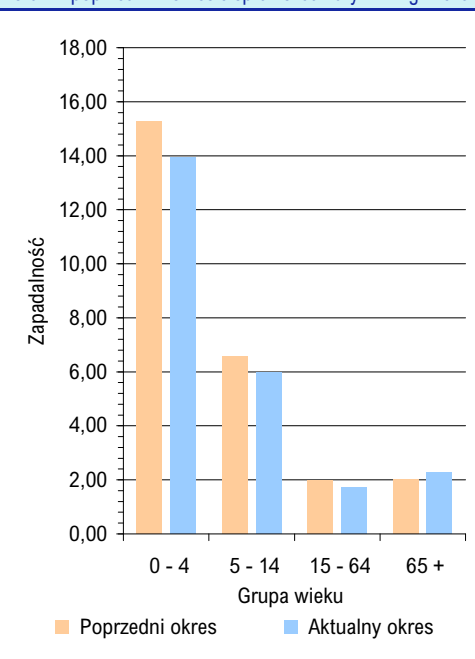
### Zachorowania i podejrzenia zachorowań na grypę w okresie od 8 do 15 kwietnia 2010 r. wg wieku i województw

Województwo	Ogółem			Wiek (ukończone lata)							
	liczba	zapadalność <sup>1)</sup>	wzrost/spadek zap. <sup>2,3)</sup>	0 – 4		5 – 14		15 – 64		65+	
				liczba	zapadalność <sup>1)</sup>	liczba	zapadalność <sup>1)</sup>	liczba	zapadalność <sup>1)</sup>	liczba	zapadalność <sup>1)</sup>
POLSKA	8667	2,84	-0,27	2153	13,94	1861	5,99	3717	1,71	936	2,27
Dolnośląskie	1125	4,89	2,27	285	25,98	321	14,97	447	2,68	72	2,33
Kujawsko-Pomorskie	410	2,48	-0,73	78	9,06	60	3,43	207	1,75	65	3,13
Lubelskie	209	1,21	0,22	55	6,36	57	3,11	85	0,70	12	0,48
Lubuskie	8	0,10	-0,03	2	0,47	3	0,36	3	0,05	-	-
Łódzkie	452	2,22	0,50	37	3,88	103	5,38	235	1,63	77	2,53
Małopolskie	286	1,09	-1,72	45	3,28	50	1,74	165	0,89	26	0,73
Mazowieckie	1795	4,30	-0,58	465	21,15	372	9,00	741	2,53	217	3,59
Opolskie	645	7,81	-7,18	162	46,91	101	12,87	323	5,43	59	5,03
Podkarpackie	253	1,51	1,10	118	13,99	76	4,01	52	0,44	7	0,32
Podlaskie	326	3,42	-1,23	97	21,46	90	9,01	119	1,78	20	1,43
Pomorskie	186	1,04	-1,78	70	6,89	42	2,18	66	0,52	8	0,37
Śląskie	245	0,66	-0,76	35	2,01	41	1,19	146	0,55	23	0,44
Świętokrzyskie	6	0,06	0,04	2	0,42	-	-	3	0,04	1	0,07
Warmińsko-Mazurskie	722	6,32	2,87	131	21,37	149	11,85	295	3,59	147	10,95
Wielkopolskie	1703	6,26	0,34	514	34,11	346	11,94	690	3,52	153	4,74
Zachodniopomorskie	296	2,19	0,13	57	8,42	50	3,65	140	1,42	49	2,95

Zapadalność<sup>1)</sup> w okresie od 8 do 15 kwietnia 2010 r. w stosunku do poprzedniego okresu sprawozdawczego<sup>3)</sup> wg województw



Zapadalność<sup>1)</sup> w okresie od 8 do 15 kwietnia 2010 r. oraz w poprzednim okresie sprawozdawczym<sup>3)</sup> wg wieku



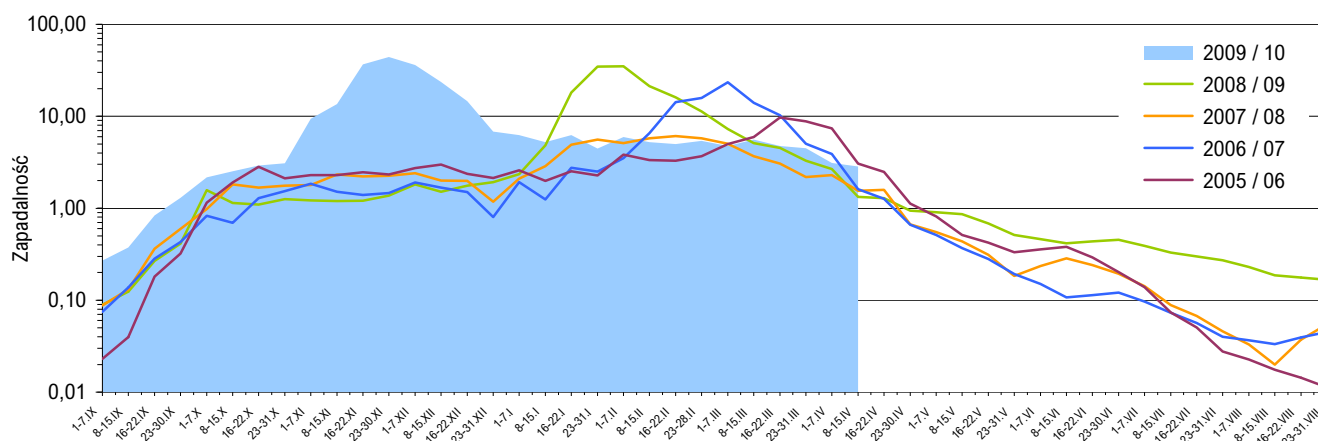
#### Objaśnienia:

**Objaśnienia znaków umownych:** **Kreska (-)** zjawisko nie wystąpiło ("zero"); **Zero (0,0)** zjawisko istniało, jednakże w ilościach mniejszych od liczb, które mogły być wyrażone uwidocznionymi w tablicy znakami cyfrowymi; **Kropka (.)** zupełny brak informacji albo brak informacji wiarygodnej; **Iks (x)** wypełnienie pozycji, ze względu na układ tablicy, jest niemożliwe lub niecelowe ("nie dotyczy").

1) Przeciętna dzienna zapadalność na 100 tys. ludności wg stanu w dniu 30 czerwca 2009 r.

2) Różnica w stosunku do poprzedniego okresu sprawozdawczego.

3) Okres od 1 do 7 kwietnia 2010 r.

Zapadalność <sup>1)</sup> na grype i podejrzenia grypy w sezonie epidemicznym 2009/2010 w porównaniu z poprzednimi sezonami wg okresowych meldunków

## Grypa

Lekarz lub felczer, który podejrzewa lub rozpoznaje zakażenie, chorobę zakaźną lub zgon z powodu zakażenia lub choroby zakaźnej, (...) ma obowiązek (...) zgłoszenia tego faktu (...).

Kto (...) wbrew obowiązkowi, (...) nie dokonuje zgłoszenia (...) podejrzenia o zakażenie i zachorowanie na chorobę zakaźną, (...) zakażenia i zachorowania lub zgonu na chorobę zakaźną (...) - podlega karze grzywny.

Ustawa z dnia 5 grudnia 2008 r. o zapobieganiu oraz zwalczaniu zakażeń i chorób zakaźnych u ludzi (Dz. U. Nr 234, poz. 1570): Załącznik - Wykaz zakażeń i chorób zakaźnych, poz. 18; Art. 27, ust. 1; Art. 52.

Podejrzenia zachorowań oraz zachorowania na grype zgłasza się w formie raportów zbiorczych, których wzór określają przepisy o statystyce publicznej.

Rozporządzenie Ministra Zdrowia z dnia 22 kwietnia 2003 r. w sprawie wzorów formularzy zgłoszeń (...) oraz sposobu ich przekazywania (Dz. U. Nr 90, poz. 853; z późniejszymi zmianami): §2.

## Skierowani do szpitala z powodu grypy lub podejrzenia grypy w okresie od 8 do 15 kwietnia 2010 r. wg przyczyn i województw

Województwo	Ogółem		Przyczyny skierowania do szpitala <sup>2)</sup>					
			objawy ze strony układu krążenia		objawy ze strony układu oddechowego		inne przyczyny	
	liczba	% <sup>3)</sup>	liczba	% <sup>4)</sup>	liczba	% <sup>4)</sup>	liczba	% <sup>4)</sup>
POLSKA	45	0,52	2	4,4	34	75,6	16	35,6
Dolnośląskie	-	-	x	x	x	x	x	x
Kujawsko-Pomorskie	1	0,24	-	-	1	100,0	1	100,0
Lubelskie	-	-	x	x	x	x	x	x
Lubuskie	-	-	x	x	x	x	x	x
Łódzkie	-	-	x	x	x	x	x	x
Małopolskie	2	0,70	-	-	2	100,0	-	-
Mazowieckie	-	-	x	x	x	x	x	x
Opolskie	-	-	x	x	x	x	x	x
Podkarpackie	1	0,40	1	100,0	1	100,0	-	-
Podlaskie	-	-	x	x	x	x	x	x
Pomorskie	-	-	x	x	x	x	x	x
Śląskie	1	0,41	1	100,0	1	100,0	-	-
Świętokrzyskie	-	-	x	x	x	x	x	x
Warmińsko-Mazurskie	-	-	x	x	x	x	x	x
Wielkopolskie	39	2,29	-	-	28	71,8	15	38,5
Zachodniopomorskie	1	0,34	-	-	1	100,0	-	-

## Zgony z powodu grypy w okresie od 8 do 15 kwietnia 2010 r. wg wieku i województw

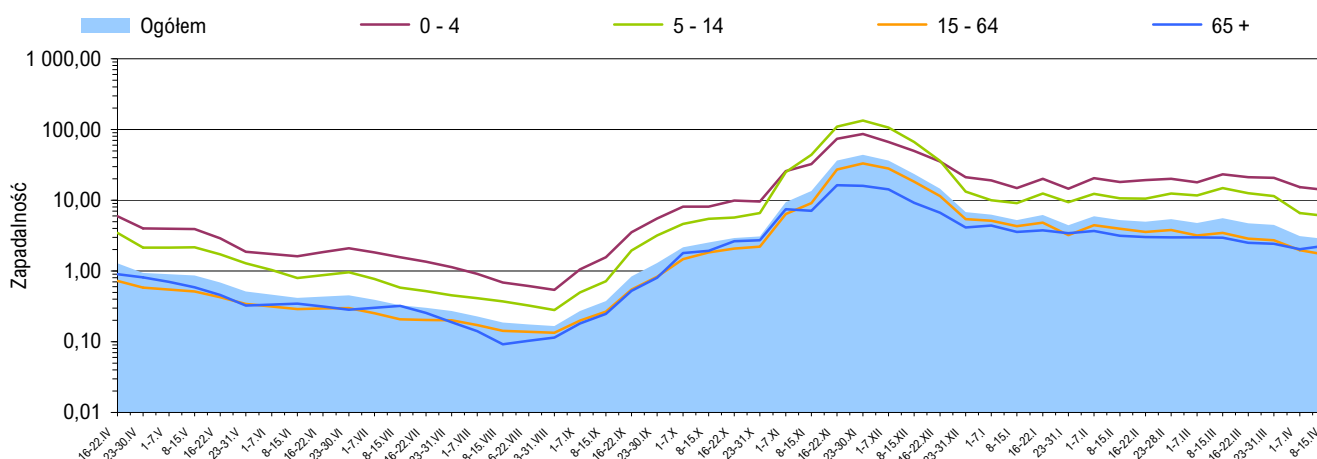
Województwo	Ogółem	Wiek (ukończone lata)			
		0 - 4	5 - 14	15 - 64	65 +
POLSKA	-	-	-	-	-
Dolnośląskie	-	-	-	-	-
Kujawsko-Pomorskie	-	-	-	-	-
Lubelskie	-	-	-	-	-
Lubuskie	-	-	-	-	-
Łódzkie	-	-	-	-	-
Małopolskie	-	-	-	-	-
Mazowieckie	-	-	-	-	-
Opolskie	-	-	-	-	-
Podkarpackie	-	-	-	-	-
Podlaskie	-	-	-	-	-
Pomorskie	-	-	-	-	-
Śląskie	-	-	-	-	-
Świętokrzyskie	-	-	-	-	-
Warmińsko-Mazurskie	-	-	-	-	-
Wielkopolskie	-	-	-	-	-
Zachodniopomorskie	-	-	-	-	-

## Objaśnienia:

- 1) Przeciętna dzienna zapadalność na 100 tys. ludności wg stanu w dniu 30 czerwca odpowiednich lat (w 2010 r. na 100 tys. ludności wg stanu w dniu 30 czerwca 2009 r.).
- 2) Jedna osoba może być wykazana w kilku rubrykach.
- 3) W stosunku do ogółu zgłoszonych zachorowań i podejrzeń zachorowań na grype.
- 4) W stosunku do ogółu osób skierowanych do szpitala z powodu grypy lub podejrzenia grypy.

## Źródła danych (1)

**Liczby zachorowań, podejrzeń zachorowań oraz zgonów:** Dane z okresowych, zbiorczych meldunków o zachorowaniach i podejrzeniach zachorowań na grype, nadsyłanych do powiatowych stacji sanitarno-epidemiologicznych przez wszystkie jednostki ochrony zdrowia, do których zgłosili się chorzy, oraz dane ze zgłoszeń zgonów nadsyłanych do wojewódzkich stacji sanitarno-epidemiologicznych przez lekarzy, przesyłane przez wojewódzkie stacje sanitarno-epidemiologiczne w formie zagregowanej do Zakładu Epidemiologii NIZP-PZH.

Zapadalność <sup>1)</sup> na grypę i podejrzenia grypy w okresie od 16 kwietnia 2009 r. do 15 kwietnia 2010 r. wg wieku i okresowych meldunków

## Próbki pobrane od pacjentów z objawami grypy lub grypopodobnymi zbadane w sezonie epidemicznym 2009/2010 wg województw

Województwo	Próbki pobrane w okresie od 31.08.2009 r. do 11.04.2010 r. (tygodnie 36/2009 - 14/2010) <sup>2)</sup>				W tym próbki pobrane w okresie od 5 do 11 kwietnia 2010 r. (tydzień 14/2010) <sup>2)</sup>			
	ogółem		w tym dodatnie <sup>3)</sup>		ogółem		w tym dodatnie <sup>3)</sup>	
	liczba	częstość pobrań <sup>4)</sup>	liczba	%	liczba	częstość pobrań <sup>4)</sup>	liczba	%
POLSKA	2277	3,0	628	27,6	3	0,4	-	-
Dolnośląskie	65	0,8	26	40,0	-	-	x	x
Kujawsko-Pomorskie	257	9,0	45	17,5	-	-	x	x
Lubelskie	95	4,5	26	27,4	-	-	x	x
Lubuskie	68	4,0	28	41,2	-	-	x	x
Łódzkie	146	1,8	7	4,8	3	8,4	-	-
Małopolskie	153	2,3	57	37,3	-	-	x	x
Mazowieckie	49	0,4	17	34,7	-	-	x	x
Opolskie	115	3,1	2	1,7	-	-	x	x
Podkarpackie	209	6,8	71	34,0	-	-	x	x
Podlaskie	133	4,9	12	9,0	-	-	x	x
Pomorskie	93	2,1	2	2,2	-	-	x	x
Śląskie	331	4,7	143	43,2	-	-	x	x
Świętokrzyskie	85	13,4	58	68,2	-	-	x	x
Warmińsko-Mazurskie	175	3,7	65	37,1	-	-	x	x
Wielkopolskie	174	2,9	63	36,2	-	-	x	x
Zachodniopomorskie	129	5,6	6	4,7	-	-	x	x

## Źródła danych (2)

**Liczby próbek oraz wyniki badań:** Dane z tygodniowych raportów przesyłanych do Krajowego Ośrodka ds. Grypy NIZP-PZH przez wojewódzkie stacje sanitarno-epidemiologiczne, które otrzymały próbki do badań wirusologicznych od lekarzy pierwszego kontaktu, biorących udział w nadzorze nad grypą Sentinel. Próbki pobierane są od pacjentów podejrzanych o zakażenie wirusem grypy lub innymi wirusami oddechowymi (RSV, parainfluenza, adenowirus).

## SENTINEL

Nadzór nad grypą Sentinel jest systemem zintegrowanego nadzoru epidemiologicznego i wirusologicznego nad grypą, który działa w Polsce od sezonu epidemicznego 2004/2005. Uczestniczą w nim wybrani lekarze pierwszego kontaktu, stacje sanitarno-epidemiologiczne oraz Krajowy Ośrodek ds. Grypy NIZP-PZH, pełniący rolę koordynatora.

## Objaśnienia:

- 1) Przeciętna dzienna zapadalność na 100 tys. ludności wg stanu w dniu 30 czerwca 2009 r.
- 2) Okresy sprawozdawcze stosowane w systemie nadzoru nad grypą SENTINEL - tygodnie zgodnie z numeracją kalendarzową liczone od poniedziałku do niedzieli.
- 3) Badania w kierunku zakażeń wirusami: grypy typu A, grypy typu B, RSV (*Respiratory Syncytial Virus*), parainfluenzy typu 1, parainfluenzy typu 2, parainfluenzy typu 3 oraz w kierunku adenowirusów; przy czym badania w kierunku zakażeń wirusami oddechowymi innymi niż wirus grypy, nie są wykonywane każdorazowo.
- 4) Liczba pobranych próbek na 1000 zachorowań i podejrzeń zachorowań zgłoszonych w okresie sprawozdawczym.

## Próbki pobrane od pacjentów z objawami grypy lub grypopodobnymi zbadane w sezonie epidemicznym 2009/2010 wg wieku

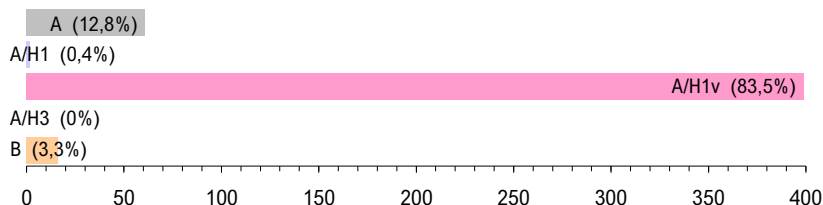
Wiek (w latach)	Próbki pobrane w okresie od 31.08.2009 r. do 11.04.2010 r. (tygodnie 36/2009 - 14/2010) <sup>2)</sup>				W tym próbki pobrane w okresie od 5 do 11 kwietnia 2010 r. (tydzień 14/2010) <sup>2)</sup>			
	ogółem		w tym dodatnie <sup>3)</sup>		ogółem		w tym dodatnie <sup>3)</sup>	
	liczba	częstość pobrań <sup>4)</sup>	liczba	%	liczba	częstość pobrań <sup>4)</sup>	liczba	%
0 - 4	252	2,5	95	37,7	-	-	x	x
5 - 14	535	2,5	207	38,7	-	-	x	x
15 - 64	1401	3,5	318	22,7	1	0,3	-	-
65 +	40	0,8	5	12,5	2	2,6	-	-
Brak danych	49	x	3	6,1	-	-	x	x
RAZEM	2277	3,0	628	27,6	3	0,4	-	-

Liczba laboratoryjnie potwierdzonych <sup>1)</sup> przypadków zakażeń wirusami grypy lub innymi wirusami oddechowymi <sup>2)</sup> w sezonie epidemicznym 2009/2010 wg patogenów i województw

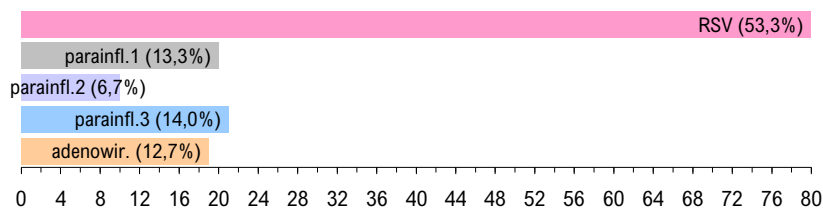
Województwo	Próbki pobrane w okresie od 31.08.2009 r. do 11.04.2010 r. (tygodnie 36/2009 - 14/2010) <sup>3)</sup>									
	grypa					RSV	parainfluenza			adeno-wirusy
	A	A/H1	A/H1v	A/H3	B		typ 1	typ 2	typ 3	
POLSKA	61	2	399	-	16	80	20	10	21	19
Dolnośląskie	-	-	22	-	-	2	1	-	1	-
Kujawsko-Pomorskie	2	-	42	-	-	1	-	-	-	-
Lubelskie	-	-	1	-	-	18	5	-	1	1
Lubuskie	-	-	5	-	-	4	6	3	3	7
Łódzkie	-	-	-	-	-	1	-	1	4	1
Małopolskie	2	-	3	-	2	42	-	1	7	-
Mazowieckie	-	-	17	-	-	-	-	-	-	-
Opolskie	-	-	2	-	-	-	-	-	-	-
Podkarpackie	6	2	62	-	-	-	-	-	-	1
Podlaskie	-	-	9	-	-	-	1	1	1	-
Pomorskie	-	-	1	-	1	-	-	-	-	-
Śląskie	14	-	99	-	13	11	1	1	-	4
Świętokrzyskie	22	-	36	-	-	-	-	-	-	-
Warmińsko-Mazurskie	6	-	59	-	-	-	-	-	-	-
Wielkopolskie	9	-	41	-	-	-	6	3	4	-
Zachodniopomorskie	-	-	-	-	-	1	-	-	-	5

Laboratoryjnie potwierdzone <sup>1)</sup> przypadki zakażeń wirusami grypy lub innymi wirusami oddechowymi <sup>2)</sup> oraz szczepy wirusa grypy izolowane <sup>4)</sup> w sezonie epidemicznym 2009/2010 wg patogenów

## Grypa: liczba i procentowy udział potwierżeń laboratoryjnych wg typu wirusa



## Inne wirusy oddechowe: liczba i procentowy udział potwierżeń laboratoryjnych wg patogenu

Grypa: liczba i procentowy udział izolowanych szczepów wirusa wg typu <sup>5)</sup>

## Grypa w Internecie

[www.ecdc.europa.eu/en/Activities/Surveillance/EISN](http://www.ecdc.europa.eu/en/Activities/Surveillance/EISN)

[www.ecdc.europa.eu/en/healthtopics/Pages/Influenza.aspx](http://www.ecdc.europa.eu/en/healthtopics/Pages/Influenza.aspx)

[www.who.int/csr/disease/influenza](http://www.who.int/csr/disease/influenza)  
WHO: Epidemic and Pandemic Alert and Response – Influenza / Surveillance

[www.euro.who.int/flu](http://www.euro.who.int/flu)  
WHO: Influenza and avian influenza

[www.cdc.gov/flu/](http://www.cdc.gov/flu/)  
CDC: Influenza (Flu)

[www.pandemicflu.gov](http://www.pandemicflu.gov)  
U.S. Government avian and pandemic flu information

## Objaśnienia:

1) Izolacja wirusa, wykrycie antygenów wirusa metodą immunofluorescencji (IF), wykrycie materiału genetycznego wirusa metodami biologii molekularnej (PCR, real-time PCR).

2) Badania w kierunku zakażeń wirusami oddechowymi innymi niż wirus grypy, nie są wykonywane każdorazowo.

3) Okresy sprawozdawcze stosowane w systemie nadzoru nad grypą Sentinel - tygodnie zgodnie z numeracją kalendarzową liczone od poniedziałku do niedzieli.

4) Identyfikacja izolowanych szczepów wykonywana jest w Krajowym Ośrodku ds. Grypy NIZP-PZH.

Liczba szczepów grypy izolowanych <sup>5)</sup> w sezonie epidemicznym 2009/2010 wg typu i województw

Województwo	Próbki pobrane w okresie od 31.08.2009 r. do 11.04.2010 r.			
	A/H1	A/H1v	A/H3	B
POLSKA	-	-	-	-
Dolnośląskie	-	-	-	-
Kujawsko-Pomorskie	-	-	-	-
Lubelskie	-	-	-	-
Lubuskie	-	-	-	-
Łódzkie	-	-	-	-
Małopolskie	-	-	-	-
Mazowieckie	-	-	-	-
Opolskie	-	-	-	-
Podkarpackie	-	-	-	-
Podlaskie	-	-	-	-
Pomorskie	-	-	-	-
Śląskie	-	-	-	-
Świętokrzyskie	-	-	-	-
Warmińsko-Mazurskie	-	-	-	-
Wielkopolskie	-	-	-	-
Zachodniopomorskie	-	-	-	-

**Opracowuje zespół:** Mirosław P. Czarkowski (kier. zesp.), Magdalena Romanowska, Ewa Cielebąk, Barbara Kondej, Ewa Staszewska  
**Kierownictwo naukowe:** prof. dr hab. Andrzej Zieliński • **Konsultacja naukowa:** prof. dr hab. Lidia B. Brydak

• Narodowy Instytut Zdrowia Publicznego - PZH, Zakład Epidemiologii, 00-791 Warszawa, ul. Chocimska 24 • [epimeld@pzh.gov.pl](mailto:epimeld@pzh.gov.pl)  
• Narodowy Instytut Zdrowia Publicznego - PZH, Krajowy Ośrodek ds. Grypy, 00-791 Warszawa, ul. Chocimska 24 • [nic@pzh.gov.pl](mailto:nic@pzh.gov.pl)  
• Główny Inspektorat Sanitarny, Departament Przeciwdemiczny, 00-238 Warszawa, ul. Długa 38/40 • [epidemiologia@gis.gov.pl](mailto:epidemiologia@gis.gov.pl)