

Meldunki Epidemiologiczne

Zachorowania i podejrzenia zachorowań na grypę w Polsce

Narodowy Instytut Zdrowia Publicznego – Państwowy Zakład Higieny • Zakład Epidemiologii oraz Krajowy Ośrodek ds. Grypy
Główny Inspektorat Sanitarny • Departament Przeciwdemiczny

Rok: **2010**

Miesiąc: **Marzec**

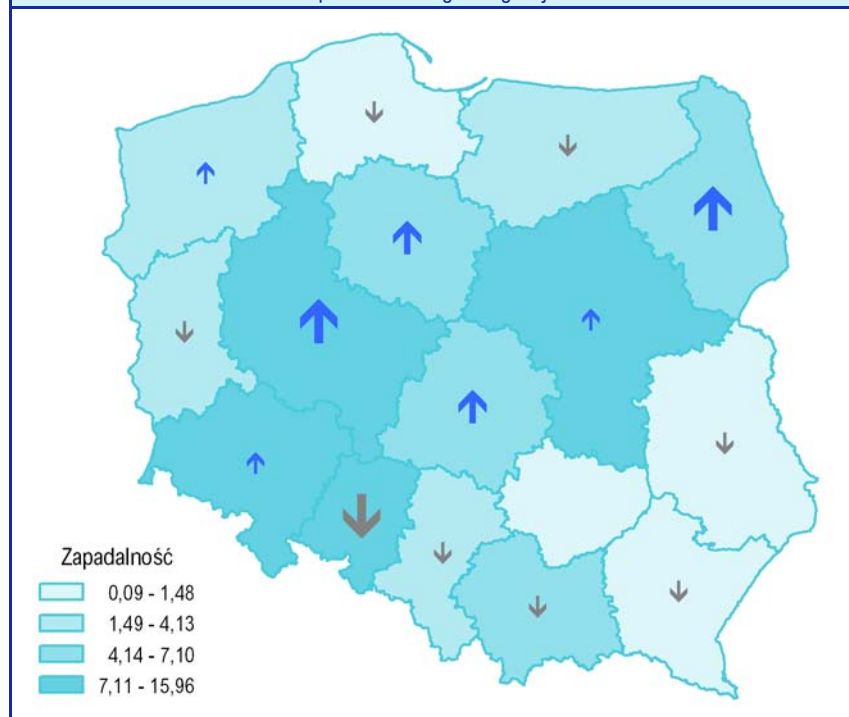
Numer: **3B (10)**

Okres: **8 – 15 marzec**

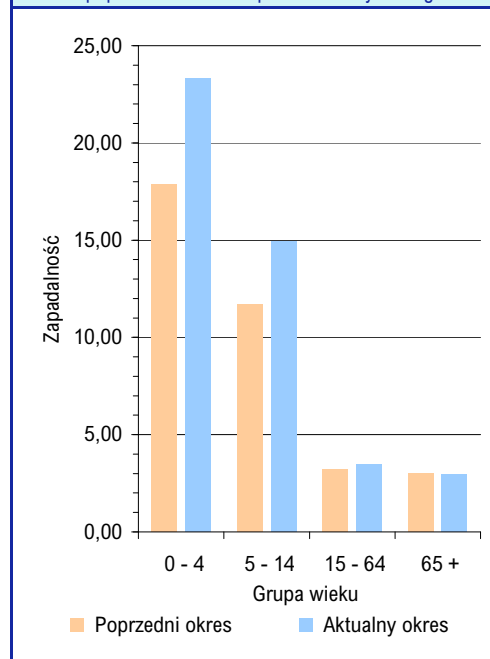
Zachorowania i podejrzenia zachorowań na grypę w okresie od 8 do 15 marca 2010 r. wg wieku i województw

| Województwo | Ogółem | | | Wiek (ukończone lata) | | | | | | | |
|---------------------|--------|---------------------------|------------------------------------|-----------------------|---------------------------|--------|---------------------------|---------|---------------------------|--------|---------------------------|
| | | | | 0 – 4 | | 5 – 14 | | 15 – 64 | | 65+ | |
| | liczba | zapadalność ¹⁾ | wzrost/spadek zap. ^{2,3)} | liczba | zapadalność ¹⁾ | liczba | zapadalność ¹⁾ | liczba | zapadalność ¹⁾ | liczba | zapadalność ¹⁾ |
| POLSKA | 16989 | 5,57 | 0,79 | 3598 | 23,30 | 4639 | 14,92 | 7534 | 3,46 | 1218 | 2,96 |
| Dolnośląskie | 2125 | 9,23 | 1,25 | 354 | 32,27 | 786 | 36,64 | 882 | 5,29 | 103 | 3,33 |
| Kujawsko-Pomorskie | 899 | 5,43 | 2,12 | 164 | 19,05 | 244 | 13,94 | 393 | 3,31 | 98 | 4,71 |
| Lubelskie | 222 | 1,28 | -0,15 | 53 | 6,13 | 70 | 3,81 | 86 | 0,71 | 13 | 0,52 |
| Lubuskie | 148 | 1,83 | -0,46 | 39 | 9,18 | 38 | 4,55 | 64 | 1,09 | 7 | 0,74 |
| Łódzkie | 1297 | 6,37 | 2,59 | 230 | 24,09 | 273 | 14,25 | 688 | 4,76 | 106 | 3,48 |
| Małopolskie | 1151 | 4,37 | -0,27 | 135 | 9,83 | 182 | 6,34 | 786 | 4,24 | 48 | 1,35 |
| Mazowieckie | 3192 | 7,65 | 0,15 | 669 | 30,43 | 919 | 22,24 | 1307 | 4,46 | 297 | 4,91 |
| Opolskie | 812 | 9,84 | -2,75 | 143 | 41,40 | 169 | 21,53 | 421 | 7,07 | 79 | 6,74 |
| Podkarpackie | 174 | 1,04 | -0,14 | 49 | 5,81 | 44 | 2,32 | 74 | 0,62 | 7 | 0,32 |
| Podlaskie | 676 | 7,10 | 3,54 | 174 | 38,49 | 254 | 25,42 | 223 | 3,34 | 25 | 1,78 |
| Pomorskie | 263 | 1,48 | -0,54 | 64 | 6,30 | 44 | 2,28 | 135 | 1,06 | 20 | 0,92 |
| Śląskie | 779 | 2,10 | -0,09 | 124 | 7,13 | 157 | 4,57 | 444 | 1,66 | 54 | 1,03 |
| Świętokrzyskie | 9 | 0,09 | 0,02 | - | - | 2 | 0,19 | 7 | 0,10 | - | - |
| Warmińsko-Mazurskie | 472 | 4,13 | -0,36 | 108 | 17,62 | 128 | 10,18 | 204 | 2,49 | 32 | 2,38 |
| Wielkopolskie | 4345 | 15,96 | 5,10 | 1230 | 81,62 | 1250 | 43,14 | 1585 | 8,09 | 280 | 8,67 |
| Zachodniopomorskie | 425 | 3,14 | 0,10 | 62 | 9,16 | 79 | 5,76 | 235 | 2,39 | 49 | 2,95 |

Zapadalność¹⁾ w okresie od 8 do 15 marca 2010 r. w stosunku do poprzedniego okresu sprawozdawczego³⁾ wg województw



Zapadalność¹⁾ w okresie od 8 do 15 marca 2010 r. oraz w poprzednim okresie sprawozdawczym³⁾ wg wieku



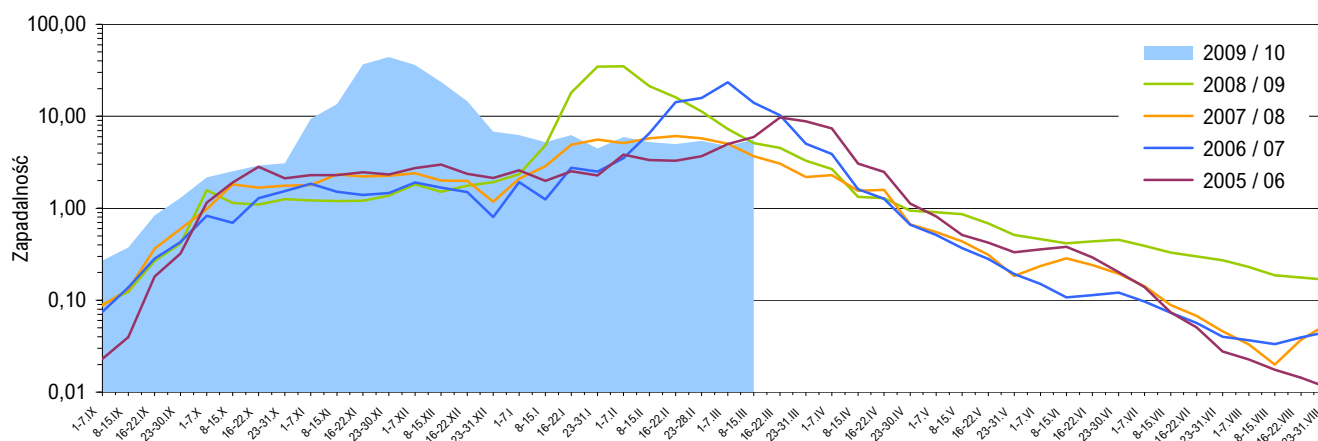
Objaśnienia:

Objaśnienia znaków umownych: Kreska (-) zjawisko nie wystąpiło ("zero"); Zero (0,0) zjawisko istniało, jednakże w ilościach mniejszych od liczb, które mogły być wyrażone uwidocznionymi w tablicy znakami cyfrowymi; Kropka (.) zupełny brak informacji albo brak informacji wiarygodnej; Iks (x) wypełnienie pozycji, ze względu na układ tablicy, jest niemożliwe lub niecelowe ("nie dotyczy").

1) Przeciętna dzienna zapadalność na 100 tys. ludności wg stanu w dniu 30 czerwca 2009 r.

2) Różnica w stosunku do poprzedniego okresu sprawozdawczego.

3) Okres od 1 do 7 marca 2010 r.

Zapadalność ¹⁾ na grype i podejrzenia grypy w sezonie epidemicznym 2009/2010 w porównaniu z poprzednimi sezonami wg okresowych meldunków

Grypa

Lekarz lub felczer, który podejrzewa lub rozpoznaje zakażenie, chorobę zakaźną lub zgon z powodu zakażenia lub choroby zakaźnej, (...) ma obowiązek (...) zgłoszenia tego faktu (...).

Kto (...) wbrew obowiązkowi, (...) nie dokonuje zgłoszenia (...) podejrzenia o zakażenie i zachorowanie na chorobę zakaźną, (...) zakażenia i zachorowania lub zgonu na chorobę zakaźną (...) - podlega karze grzywny.

Ustawa z dnia 5 grudnia 2008 r. o zapobieganiu oraz zwalczaniu zakażeń i chorób zakaźnych u ludzi (Dz. U. Nr 234, poz. 1570): Załącznik - Wykaz zakażeń i chorób zakaźnych, poz. 18; Art. 27, ust. 1; Art. 52.

Podejrzenia zachorowań oraz zachorowania na grype zgłasza się w formie raportów zbiorczych, których wzór określają przepisy o statystyce publicznej.

Rozporządzenie Ministra Zdrowia z dnia 22 kwietnia 2003 r. w sprawie wzorów formularzy zgłoszeń (...) oraz sposobu ich przekazywania (Dz. U. Nr 90, poz. 853; z późniejszymi zmianami): §2.

Skierowani do szpitala z powodu grypy lub podejrzenia grypy w okresie od 8 do 15 marca 2010 r. wg przyczyn i województw

| Województwo | Ogółem | | Przyczyny skierowania do szpitala ²⁾ | | | | | |
|---------------------|--------|-----------------|---|-----------------|-------------------------------------|-----------------|----------------|-----------------|
| | | | objawy ze strony układu krążenia | | objawy ze strony układu oddechowego | | inne przyczyny | |
| | liczba | % ³⁾ | liczba | % ⁴⁾ | liczba | % ⁴⁾ | liczba | % ⁴⁾ |
| POLSKA | 55 | 0,32 | - | - | 41 | 74,5 | 21 | 38,2 |
| Dolnośląskie | 1 | 0,05 | - | - | 1 | 100,0 | - | - |
| Kujawsko-Pomorskie | 2 | 0,22 | - | - | 1 | 50,0 | 1 | 50,0 |
| Lubelskie | - | - | x | x | x | x | x | x |
| Lubuskie | - | - | x | x | x | x | x | x |
| Łódzkie | 3 | 0,23 | - | - | - | - | 3 | 100,0 |
| Małopolskie | 3 | 0,26 | - | - | 3 | 100,0 | - | - |
| Mazowieckie | - | - | x | x | x | x | x | x |
| Opolskie | 2 | 0,25 | - | - | 2 | 100,0 | - | - |
| Podkarpackie | - | - | x | x | x | x | x | x |
| Podlaskie | 4 | 0,59 | - | - | - | - | 4 | 100,0 |
| Pomorskie | - | - | x | x | x | x | x | x |
| Śląskie | 3 | 0,39 | - | - | 3 | 100,0 | - | - |
| Świętokrzyskie | 1 | 11,11 | - | - | 1 | 100,0 | - | - |
| Warmińsko-Mazurskie | - | - | x | x | x | x | x | x |
| Wielkopolskie | 33 | 0,76 | - | - | 27 | 81,8 | 13 | 39,4 |
| Zachodniopomorskie | 3 | 0,71 | - | - | 3 | 100,0 | - | - |

Zgony z powodu grypy w okresie od 8 do 15 marca 2010 r. wg wieku i województw

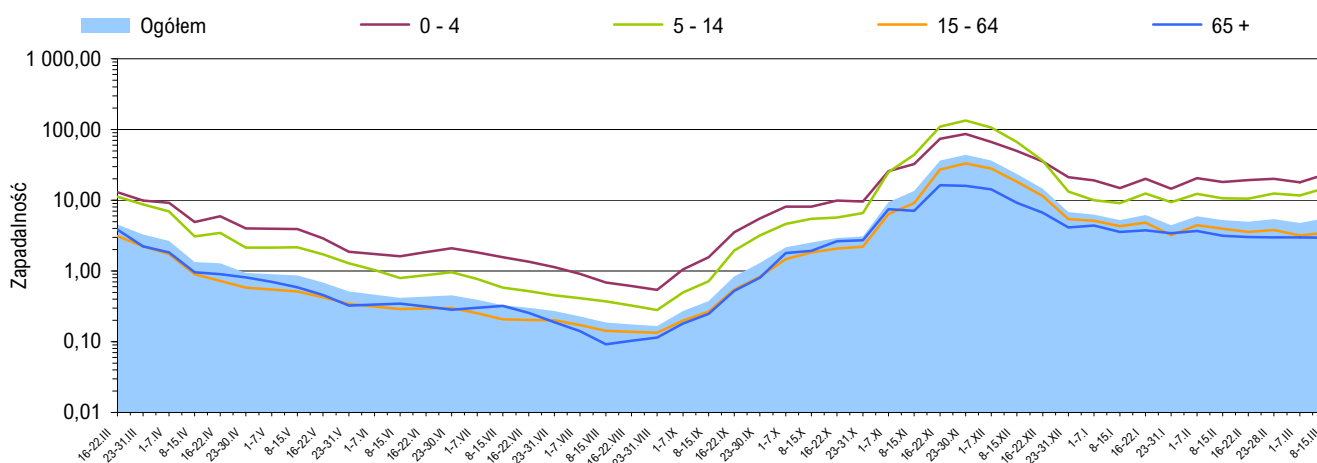
| Województwo | Ogółem | Wiek (ukończone lata) | | | |
|---------------------|--------|-----------------------|--------|---------|------|
| | | 0 - 4 | 5 - 14 | 15 - 64 | 65 + |
| POLSKA | - | - | - | - | - |
| Dolnośląskie | - | - | - | - | - |
| Kujawsko-Pomorskie | - | - | - | - | - |
| Lubelskie | - | - | - | - | - |
| Lubuskie | - | - | - | - | - |
| Łódzkie | - | - | - | - | - |
| Małopolskie | - | - | - | - | - |
| Mazowieckie | - | - | - | - | - |
| Opolskie | - | - | - | - | - |
| Podkarpackie | - | - | - | - | - |
| Podlaskie | - | - | - | - | - |
| Pomorskie | - | - | - | - | - |
| Śląskie | - | - | - | - | - |
| Świętokrzyskie | - | - | - | - | - |
| Warmińsko-Mazurskie | - | - | - | - | - |
| Wielkopolskie | - | - | - | - | - |
| Zachodniopomorskie | - | - | - | - | - |

Objaśnienia:

- 1) Przeciętna dzienna zapadalność na 100 tys. ludności wg stanu w dniu 30 czerwca odpowiednich lat (w 2010 r. na 100 tys. ludności wg stanu w dniu 30 czerwca 2009 r.).
- 2) Jedna osoba może być wykazana w kilku rubrykach.
- 3) W stosunku do ogółu zgłoszonych zachorowań i podejrzeń zachorowań na grype.
- 4) W stosunku do ogółu osób skierowanych do szpitala z powodu grypy lub podejrzenia grypy.

Źródła danych (1)

Liczby zachorowań, podejrzeń zachorowań oraz zgonów: Dane z okresowych, zbiorczych meldunków o zachorowaniach i podejrzeniach zachorowań na grype, nadsyłanych do powiatowych stacji sanitarno-epidemiologicznych przez wszystkie jednostki ochrony zdrowia, do których zgłosili się chorzy, oraz dane ze zgłoszeń zgonów nadsyłanych do wojewódzkich stacji sanitarno-epidemiologicznych przez lekarzy, przesyłane przez wojewódzkie stacje sanitarno-epidemiologiczne w formie zagregowanej do Zakładu Epidemiologii NIZP-PZH.

Zapadalność ¹⁾ na grypę i podejrzenia grypy w okresie od 16 marca 2009 r. do 15 marca 2010 r. wg wieku i okresowych meldunków

Próbki pobrane od pacjentów z objawami grypy lub grypopodobnymi zbadane w sezonie epidemicznym 2009/2010 wg województw

| Województwo | Próbki pobrane w okresie od 31.08.2009 r. do 14.03.2010 r. (tygodnie 36/2009 - 10/2010) ²⁾ | | | | W tym próbki pobrane w okresie od 8 do 14 marca 2010 r. (tydzień 10/2010) ²⁾ | | | |
|---------------------|---|-------------------------------|------------------------------|------|---|-------------------------------|------------------------------|------|
| | ogółem | | w tym dodatnie ³⁾ | | ogółem | | w tym dodatnie ³⁾ | |
| | liczba | częstość pobrań ⁴⁾ | liczba | % | liczba | częstość pobrań ⁴⁾ | liczba | % |
| POLSKA | 2248 | 3,1 | 623 | 27,7 | 8 | 0,5 | 1 | 12,5 |
| Dolnośląskie | 65 | 0,9 | 26 | 40,0 | 2 | 1,1 | - | - |
| Kujawsko-Pomorskie | 257 | 9,7 | 45 | 17,5 | - | - | x | x |
| Lubelskie | 95 | 4,7 | 26 | 27,4 | - | - | x | x |
| Lubuskie | 68 | 4,1 | 28 | 41,2 | - | - | x | x |
| Łódzkie | 132 | 1,7 | 6 | 4,5 | 5 | 4,4 | 1 | 20,0 |
| Małopolskie | 153 | 2,4 | 57 | 37,3 | - | - | x | x |
| Mazowieckie | 48 | 0,4 | 17 | 35,4 | 1 | 0,4 | - | - |
| Opolskie | 115 | 3,3 | 2 | 1,7 | - | - | x | x |
| Podkarpackie | 200 | 6,7 | 67 | 33,5 | - | - | x | x |
| Podlaskie | 133 | 5,2 | 12 | 9,0 | - | - | x | x |
| Pomorskie | 93 | 2,2 | 2 | 2,2 | - | - | x | x |
| Śląskie | 330 | 4,8 | 143 | 43,3 | - | - | x | x |
| Świętokrzyskie | 85 | 13,4 | 58 | 68,2 | - | - | x | x |
| Warmińsko-Mazurskie | 175 | 3,9 | 65 | 37,1 | - | - | x | x |
| Wielkopolskie | 174 | 3,3 | 63 | 36,2 | - | - | x | x |
| Zachodniopomorskie | 125 | 5,7 | 6 | 4,8 | - | - | x | x |

Źródła danych (2)

Liczby próbek oraz wyniki badań: Dane z tygodniowych raportów przesyłanych do Krajowego Ośrodka ds. Grypy NIZP-PZH przez wojewódzkie stacje sanitarno-epidemiologiczne, które otrzymały próbki do badań wirusologicznych od lekarzy pierwszego kontaktu, biorących udział w nadzorze nad grypą Sentinel. Próbki pobierane są od pacjentów podejrzanych o zakażenie wirusem grypy lub innymi wirusami oddechowymi (RSV, parainfluenza, adenowirus).

SENTINEL

Nadzór nad grypą Sentinel jest systemem zintegrowanego nadzoru epidemiologicznego i wirusologicznego nad grypą, który działa w Polsce od sezonu epidemicznego 2004/2005. Uczestniczą w nim wybrani lekarze pierwszego kontaktu, stacje sanitarno-epidemiologiczne oraz Krajowy Ośrodek ds. Grypy NIZP-PZH, pełniący rolę koordynatora.

Objaśnienia:

- 1) Przeciętna dzienna zapadalność na 100 tys. ludności wg stanu w dniu 30 czerwca 2009 r.
- 2) Okresy sprawozdawcze stosowane w systemie nadzoru nad grypą SENTINEL - tygodnie zgodnie z numeracją kalendarzową liczone od poniedziałku do niedzieli.
- 3) Badania w kierunku zakażeń wirusami: grypy typu A, grypy typu B, RSV (*Respiratory Syncytial Virus*), parainfluenzy typu 1, parainfluenzy typu 2, parainfluenzy typu 3 oraz w kierunku adenowirusów; przy czym badania w kierunku zakażeń wirusami oddechowymi innymi niż wirus grypy, nie są wykonywane każdorazowo.
- 4) Liczba pobranych próbek na 1000 zachorowań i podejrzeń zachorowań zgłoszonych w okresie sprawozdawczym.

Próbki pobrane od pacjentów z objawami grypy lub grypopodobnymi zbadane w sezonie epidemicznym 2009/2010 wg wieku

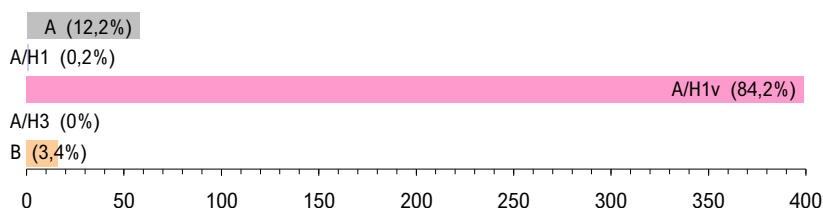
| Wiek (w latach) | Próbki pobrane w okresie od 31.08.2009 r. do 14.03.2010 r. (tygodnie 36/2009 - 10/2010) ²⁾ | | | | W tym próbki pobrane w okresie od 8 do 14 marca 2010 r. (tydzień 10/2010) ²⁾ | | | |
|-----------------|---|-------------------------------|------------------------------|------|---|-------------------------------|------------------------------|------|
| | ogółem | | w tym dodatnie ³⁾ | | ogółem | | w tym dodatnie ³⁾ | |
| | liczba | częstość pobrań ⁴⁾ | liczba | % | liczba | częstość pobrań ⁴⁾ | liczba | % |
| 0-4 | 251 | 2,8 | 95 | 37,8 | 1 | 0,3 | - | - |
| 5-14 | 535 | 2,7 | 207 | 38,7 | 1 | 0,2 | - | - |
| 15-64 | 1376 | 3,6 | 313 | 22,7 | 6 | 0,9 | 1 | 16,7 |
| 65+ | 37 | 0,8 | 5 | 13,5 | - | - | x | x |
| Brak danych | 49 | x | 3 | 6,1 | - | - | x | x |
| RAZEM | 2248 | 3,1 | 623 | 27,7 | 8 | 0,5 | 1 | 12,5 |

Liczba laboratoryjnie potwierdzonych ¹⁾ przypadków zakażeń wirusami grypy lub innymi wirusami oddechowymi ²⁾ w sezonie epidemicznym 2009/2010 wg patogenów i województw

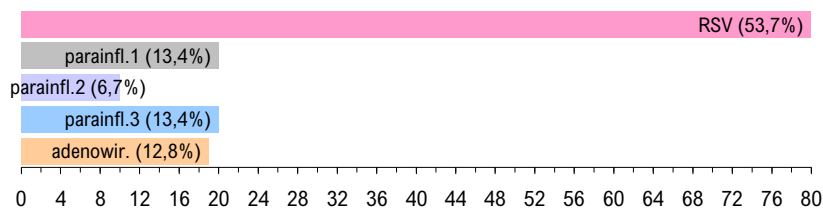
| Województwo | Próbki pobrane w okresie od 31.08.2009 r. do 14.03.2010 r. (tygodnie 36/2009 - 10/2010) ³⁾ | | | | | | | | | |
|---------------------|--|------|-------|------|----|-----|---------------|-------|-------|--------------|
| | grypa | | | | | RSV | parainfluenza | | | adeno-wirusy |
| | A | A/H1 | A/H1v | A/H3 | B | | typ 1 | typ 2 | typ 3 | |
| POLSKA | 58 | 1 | 399 | - | 16 | 80 | 20 | 10 | 20 | 19 |
| Dolnośląskie | - | - | 22 | - | - | 2 | 1 | - | 1 | - |
| Kujawsko-Pomorskie | 2 | - | 42 | - | - | 1 | - | - | - | - |
| Lubelskie | - | - | 1 | - | - | 18 | 5 | - | 1 | 1 |
| Lubuskie | - | - | 5 | - | - | 4 | 6 | 3 | 3 | 7 |
| Łódzkie | - | - | - | - | - | 1 | - | 1 | 3 | 1 |
| Małopolskie | 2 | - | 3 | - | 2 | 42 | - | 1 | 7 | - |
| Mazowieckie | - | - | 17 | - | - | - | - | - | - | - |
| Opolskie | - | - | 2 | - | - | - | - | - | - | - |
| Podkarpackie | 3 | 1 | 62 | - | - | - | - | - | - | 1 |
| Podlaskie | - | - | 9 | - | - | - | 1 | 1 | 1 | - |
| Pomorskie | - | - | 1 | - | 1 | - | - | - | - | - |
| Śląskie | 14 | - | 99 | - | 13 | 11 | 1 | 1 | - | 4 |
| Świętokrzyskie | 22 | - | 36 | - | - | - | - | - | - | - |
| Warmińsko-Mazurskie | 6 | - | 59 | - | - | - | - | - | - | - |
| Wielkopolskie | 9 | - | 41 | - | - | - | 6 | 3 | 4 | - |
| Zachodniopomorskie | - | - | - | - | - | 1 | - | - | - | 5 |

Laboratoryjnie potwierdzone ¹⁾ przypadki zakażeń wirusami grypy lub innymi wirusami oddechowymi ²⁾ oraz szczepy wirusa grypy izolowane ⁴⁾ w sezonie epidemicznym 2009/2010 wg patogenów

Grypa: liczba i procentowy udział potwierżeń laboratoryjnych wg typu wirusa



Inne wirusy oddechowe: liczba i procentowy udział potwierżeń laboratoryjnych wg patogenu

Grypa: liczba i procentowy udział izolowanych szczepów wirusa wg typu ⁵⁾

Grypa w Internecie

www.ecdc.europa.eu/en/Activities/Surveillance/EISN

www.ecdc.europa.eu/en/healthtopics/Pages/Influenza.aspx

www.who.int/csr/disease/influenza
WHO: Epidemic and Pandemic Alert and Response – Influenza / Surveillance

www.euro.who.int/flu
WHO: Influenza and avian influenza

www.cdc.gov/flu/
CDC: Influenza (Flu)

www.pandemicflu.gov
U.S. Government avian and pandemic flu information

Objaśnienia:

1) Izolacja wirusa, wykrycie antygenów wirusa metodą immunofluorescencji (IF), wykrycie materiału genetycznego wirusa metodami biologii molekularnej (PCR, real-time PCR).

2) Badania w kierunku zakażeń wirusami oddechowymi innymi niż wirus grypy, nie są wykonywane każdorazowo.

3) Okresy sprawozdawcze stosowane w systemie nadzoru nad grypą Sentinel - tygodnie zgodnie z numeracją kalendarzową liczone od poniedziałku do niedzieli.

4) Identyfikacja izolowanych szczepów wykonywana jest w Krajowym Ośrodku ds. Grypy NIZP-PZH.

Liczba szczepów grypy izolowanych ⁵⁾ w sezonie epidemicznym 2009/2010 wg typu i województw

| Województwo | Próbki pobrane w okresie od 31.08.2009 r. do 14.03.2010 r. | | | |
|---------------------|--|-------|------|---|
| | A/H1 | A/H1v | A/H3 | B |
| POLSKA | - | - | - | - |
| Dolnośląskie | - | - | - | - |
| Kujawsko-Pomorskie | - | - | - | - |
| Lubelskie | - | - | - | - |
| Lubuskie | - | - | - | - |
| Łódzkie | - | - | - | - |
| Małopolskie | - | - | - | - |
| Mazowieckie | - | - | - | - |
| Opolskie | - | - | - | - |
| Podkarpackie | - | - | - | - |
| Podlaskie | - | - | - | - |
| Pomorskie | - | - | - | - |
| Śląskie | - | - | - | - |
| Świętokrzyskie | - | - | - | - |
| Warmińsko-Mazurskie | - | - | - | - |
| Wielkopolskie | - | - | - | - |
| Zachodniopomorskie | - | - | - | - |

Opracowuje zespół: Mirosław P. Czarkowski (kier. zesp.), Magdalena Romanowska, Ewa Cielebąk, Barbara Kondej, Ewa Staszewska
Kierownictwo naukowe: prof. dr hab. Andrzej Zieliński • **Konsultacja naukowa:** prof. dr hab. Lidia B. Brydak

• Narodowy Instytut Zdrowia Publicznego - PZH, Zakład Epidemiologii, 00-791 Warszawa, ul. Chocimska 24 • epimeld@pzh.gov.pl
• Narodowy Instytut Zdrowia Publicznego - PZH, Krajowy Ośrodek ds. Grypy, 00-791 Warszawa, ul. Chocimska 24 • nic@pzh.gov.pl
• Główny Inspektorat Sanitarny, Departament Przeciwdemiczny, 00-238 Warszawa, ul. Długa 38/40 • epidemiologia@gis.gov.pl