

# Meldunki Epidemiologiczne

## Zachorowania i podejrzenia zachorowań na grypę w Polsce

Narodowy Instytut Zdrowia Publicznego – Państwowy Zakład Higieny • Zakład Epidemiologii oraz Krajowy Ośrodek ds. Grypy  
Główny Inspektorat Sanitarny • Departament Przeciwdemiczny

Rok: **2010**

Miesiąc: **Luty**

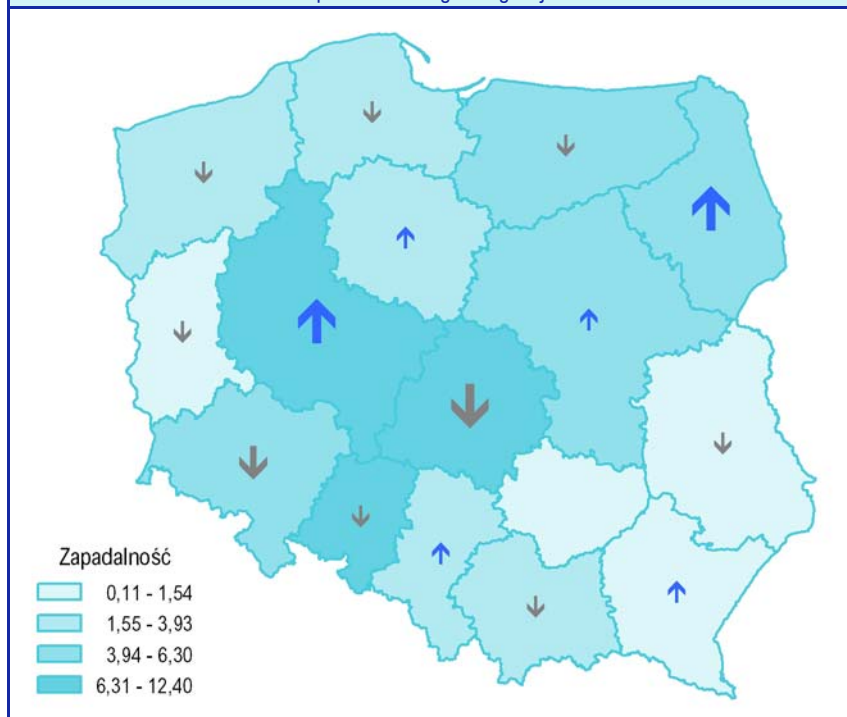
Numer: **2C (7)**

Okres: **16 – 22 luty**

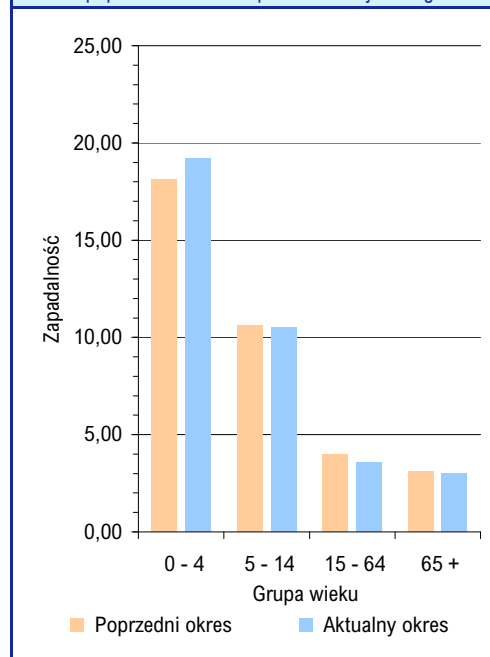
### Zachorowania i podejrzenia zachorowań na grypę w okresie od 16 do 22 lutego 2010 r. wg wieku i województw

Województwo	Ogółem			Wiek (ukończone lata)							
				0 – 4		5 – 14		15 – 64		65+	
	liczba	zapadalność <sup>1)</sup>	wzrost/spadek zap. <sup>2,3)</sup>	liczba	zapadalność <sup>1)</sup>	liczba	zapadalność <sup>1)</sup>	liczba	zapadalność <sup>1)</sup>	liczba	zapadalność <sup>1)</sup>
POLSKA	13345	5,00	-0,26	2597	19,22	2864	10,53	6795	3,57	1089	3,02
Dolnośląskie	1082	5,37	-3,51	168	17,50	182	9,70	622	4,26	110	4,06
Kujawsko-Pomorskie	307	2,12	0,39	49	6,51	92	6,01	142	1,37	24	1,32
Lubelskie	229	1,51	-0,20	73	9,65	65	4,05	84	0,79	7	0,32
Lubuskie	109	1,54	-0,74	28	7,53	24	3,29	51	0,99	6	0,72
Łódzkie	1475	8,28	-5,17	265	31,72	263	15,69	711	5,62	236	8,87
Małopolskie	906	3,93	-0,25	125	10,40	127	5,05	591	3,64	63	2,02
Mazowieckie	2298	6,30	0,91	421	21,88	432	11,95	1210	4,71	235	4,44
Opolskie	788	10,91	-1,17	119	39,38	72	10,48	519	9,96	78	7,61
Podkarpackie	221	1,50	0,22	36	4,88	47	2,83	130	1,25	8	0,42
Podlaskie	522	6,26	2,70	133	33,63	156	17,85	211	3,61	22	1,79
Pomorskie	394	2,53	-0,08	85	9,56	87	5,16	194	1,75	28	1,47
Śląskie	1276	3,93	0,73	230	15,10	282	9,37	694	2,97	70	1,53
Świętokrzyskie	10	0,11	0,04	-	-	-	-	5	0,08	5	0,38
Warmińsko-Mazurskie	445	4,45	-1,76	78	14,54	102	9,27	231	3,22	34	2,89
Wielkopolskie	2955	12,40	2,28	709	53,77	875	34,51	1232	7,19	139	4,92
Zachodniopomorskie	328	2,77	-0,60	78	13,17	58	4,83	168	1,95	24	1,65

Zapadalność<sup>1)</sup> w okresie od 16 do 22 lutego 2010 r. w stosunku do poprzedniego okresu sprawozdawczego<sup>3)</sup> wg województw



Zapadalność<sup>1)</sup> w okresie od 16 do 22 lutego 2010 r. oraz w poprzednim okresie sprawozdawczym<sup>3)</sup> wg wieku



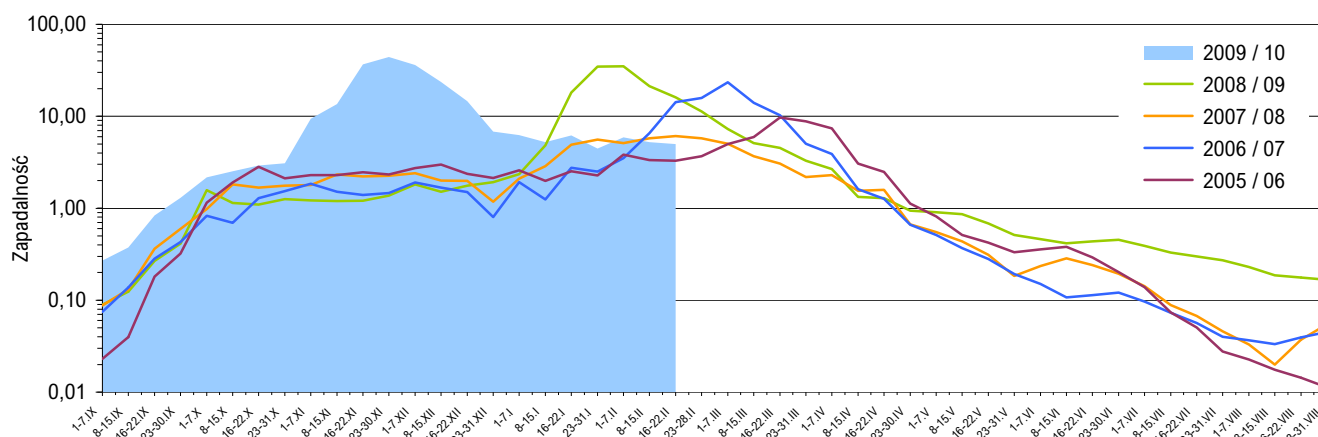
#### Objaśnienia:

**Objaśnienia znaków umownych:** **Kreska (-)** zjawisko nie wystąpiło ("zero"); **Zero (0,0)** zjawisko istniało, jednakże w ilościach mniejszych od liczb, które mogły być wyrażone uwidocznionymi w tablicy znakami cyfrowymi; **Kropka (.)** zupełny brak informacji albo brak informacji wiarygodnej; **Iks (x)** wypełnienie pozycji, ze względu na układ tablicy, jest niemożliwe lub niecelowe ("nie dotyczy").

1) Przeciętna dzienna zapadalność na 100 tys. ludności wg stanu w dniu 30 czerwca 2009 r.

2) Różnica w stosunku do poprzedniego okresu sprawozdawczego.

3) Okres od 8 do 15 lutego 2010 r.

Zapadalność <sup>1)</sup> na grype i podejrzenia grypy w sezonie epidemicznym 2009/2010 w porównaniu z poprzednimi sezonami wg okresowych meldunków

## Grypa

Lekarz lub felczer, który podejrzewa lub rozpoznaje zakażenie, chorobę zakaźną lub zgon z powodu zakażenia lub choroby zakaźnej, (...) ma obowiązek (...) zgłoszenia tego faktu (...).

Kto (...) wbrew obowiązkowi, (...) nie dokonuje zgłoszenia (...) podejrzenia o zakażenie i zachorowanie na chorobę zakaźną, (...) zakażenia i zachorowania lub zgonu na chorobę zakaźną (...) - podlega karze grzywny.

*Ustawa z dnia 5 grudnia 2008 r. o zapobieganiu oraz zwalczaniu zakażeń i chorób zakaźnych u ludzi (Dz. U. Nr 234, poz. 1570): Załącznik - Wykaz zakażeń i chorób zakaźnych, poz. 18; Art. 27, ust. 1; Art. 52.*

Podejrzenia zachorowań oraz zachorowania na grype zgłasza się w formie raportów zbiorczych, których wzór określają przepisy o statystyce publicznej.

*Rozporządzenie Ministra Zdrowia z dnia 22 kwietnia 2003 r. w sprawie wzorów formularzy zgłoszeń (...) oraz sposobu ich przekazywania (Dz. U. Nr 90, poz. 853; z późniejszymi zmianami): §2.*

## Skierowani do szpitala z powodu grypy lub podejrzenia grypy w okresie od 16 do 22 lutego 2010 r. wg przyczyn i województw

Województwo	Ogółem		Przyczyny skierowania do szpitala <sup>2)</sup>					
			objawy ze strony układu krążenia		objawy ze strony układu oddechowego		inne przyczyny	
	liczba	% <sup>3)</sup>	liczba	% <sup>4)</sup>	liczba	% <sup>4)</sup>	liczba	% <sup>4)</sup>
POLSKA	43	0,32	-	-	41	95,3	12	27,9
Dolnośląskie	4	0,37	-	-	4	100,0	-	-
Kujawsko-Pomorskie	-	-	x	x	x	x	x	x
Lubelskie	-	-	x	x	x	x	x	x
Lubuskie	-	-	x	x	x	x	x	x
Łódzkie	2	0,14	-	-	2	100,0	-	-
Małopolskie	1	0,11	-	-	1	100,0	-	-
Mazowieckie	-	-	x	x	x	x	x	x
Opolskie	-	-	x	x	x	x	x	x
Podkarpackie	-	-	x	x	x	x	x	x
Podlaskie	1	0,19	-	-	1	100,0	-	-
Pomorskie	-	-	x	x	x	x	x	x
Śląskie	1	0,08	-	-	1	100,0	-	-
Świętokrzyskie	5	50,00	-	-	5	100,0	5	100,0
Warmińsko-Mazurskie	1	0,22	-	-	1	100,0	-	-
Wielkopolskie	28	0,95	-	-	26	92,9	7	25,0
Zachodniopomorskie	-	-	x	x	x	x	x	x

## Zgony z powodu grypy w okresie od 16 do 22 lutego 2010 r. wg wieku i województw

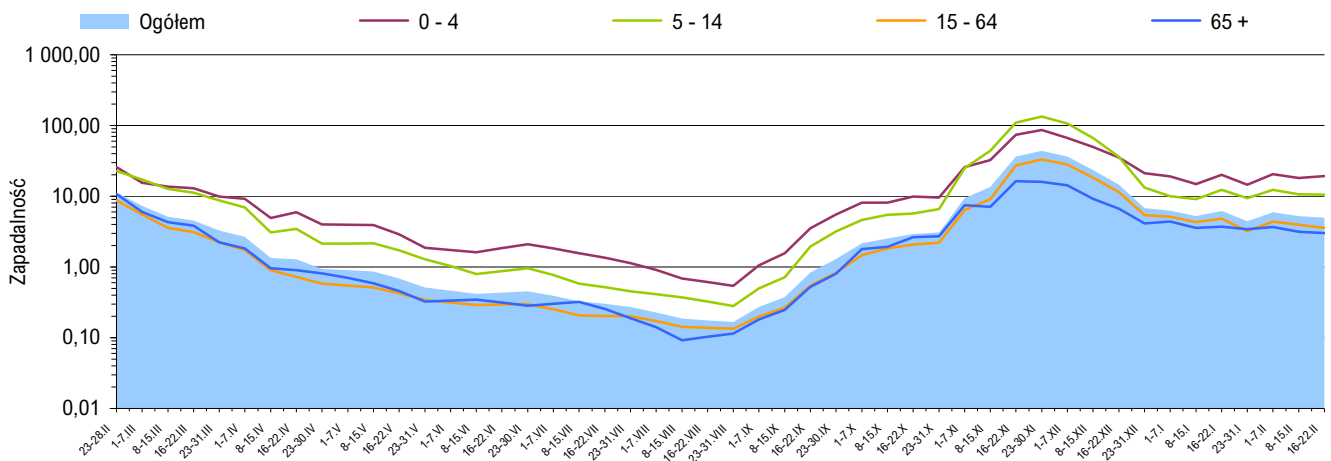
Województwo	Ogółem	Wiek (ukończone lata)			
		0 - 4	5 - 14	15 - 64	65 +
POLSKA	-	-	-	-	-
Dolnośląskie	-	-	-	-	-
Kujawsko-Pomorskie	-	-	-	-	-
Lubelskie	-	-	-	-	-
Lubuskie	-	-	-	-	-
Łódzkie	-	-	-	-	-
Małopolskie	-	-	-	-	-
Mazowieckie	-	-	-	-	-
Opolskie	-	-	-	-	-
Podkarpackie	-	-	-	-	-
Podlaskie	-	-	-	-	-
Pomorskie	-	-	-	-	-
Śląskie	-	-	-	-	-
Świętokrzyskie	-	-	-	-	-
Warmińsko-Mazurskie	-	-	-	-	-
Wielkopolskie	-	-	-	-	-
Zachodniopomorskie	-	-	-	-	-

## Objaśnienia:

- 1) Przeciętna dzienna zapadalność na 100 tys. ludności wg stanu w dniu 30 czerwca odpowiednich lat (w 2010 r. na 100 tys. ludności wg stanu w dniu 30 czerwca 2009 r.).
- 2) Jedna osoba może być wykazana w kilku rubrykach.
- 3) W stosunku do ogółu zgłoszonych zachorowań i podejrzeń zachorowań na grype.
- 4) W stosunku do ogółu osób skierowanych do szpitala z powodu grypy lub podejrzenia grypy.

## Źródła danych (1)

**Liczby zachorowań, podejrzeń zachorowań oraz zgonów:** Dane z okresowych, zbiorczych meldunków o zachorowaniach i podejrzeniach zachorowań na grype, nadsyłanych do powiatowych stacji sanitarno-epidemiologicznych przez wszystkie jednostki ochrony zdrowia, do których zgłosili się chorzy, oraz dane ze zgłoszeń zgonów nadsyłanych do wojewódzkich stacji sanitarno-epidemiologicznych przez lekarzy, przesyłane przez wojewódzkie stacje sanitarno-epidemiologiczne w formie zagregowanej do Zakładu Epidemiologii NIZP-PZH.

Zapadalność <sup>1)</sup> na grypę i podejrzenia grypy w okresie od 23 lutego 2009 r. do 22 lutego 2010 r. wg wieku i okresowych meldunków

## Próbki pobrane od pacjentów z objawami grypy lub grypopodobnymi zbadane w sezonie epidemicznym 2009/2010 wg województw

Województwo	Próbki pobrane w okresie od 31.08.2009 r. do 21.02.2010 r. (tygodnie 36/2009 - 7/2010) <sup>2)</sup>				W tym próbki pobrane w okresie od 15 do 21 lutego 2010 r. (tydzień 7/2010) <sup>2)</sup>			
	ogółem		w tym dodatnie <sup>3)</sup>		ogółem		w tym dodatnie <sup>3)</sup>	
	liczba	częstość pobrań <sup>4)</sup>	liczba	%	liczba	częstość pobrań <sup>4)</sup>	liczba	%
POLSKA	2221	3,3	621	28,0	10	0,7	2	20,0
Dolnośląskie	63	0,9	26	41,3	-	-	x	x
Kujawsko-Pomorskie	254	10,2	45	17,7	-	-	x	x
Lubelskie	95	4,8	26	27,4	-	-	x	x
Lubuskie	68	4,2	28	41,2	-	-	x	x
Łódzkie	123	1,6	5	4,1	3	1,9	1	33,3
Małopolskie	153	2,6	57	37,3	-	-	x	x
Mazowieckie	46	0,4	17	37,0	3	1,3	-	-
Opolskie	115	3,6	2	1,7	-	-	x	x
Podkarpackie	200	6,8	67	33,5	-	-	x	x
Podlaskie	133	5,5	12	9,0	1	2,0	-	-
Pomorskie	91	2,2	2	2,2	-	-	x	x
Śląskie	326	4,9	142	43,6	2	1,6	1	50,0
Świętokrzyskie	84	13,3	58	69,0	-	-	x	x
Warmińsko-Mazurskie	175	4,0	65	37,1	-	-	x	x
Wielkopolskie	171	4,0	63	36,8	-	-	x	x
Zachodniopomorskie	124	6,0	6	4,8	1	3,0	-	-

## Źródła danych (2)

**Liczby próbek oraz wyniki badań:** Dane z tygodniowych raportów przesyłanych do Krajowego Ośrodka ds. Grypy NIZP-PZH przez wojewódzkie stacje sanitarno-epidemiologiczne, które otrzymały próbki do badań wirusologicznych od lekarzy pierwszego kontaktu, biorących udział w nadzorze nad grypą Sentinel. Próbki pobierane są od pacjentów podejrzanych o zakażenie wirusem grypy lub innymi wirusami oddechowymi (RSV, parainfluenza, adenowirus).

## SENTINEL

Nadzór nad grypą Sentinel jest systemem zintegrowanego nadzoru epidemiologicznego i wirusologicznego nad grypą, który działa w Polsce od sezonu epidemicznego 2004/2005. Uczestniczą w nim wybrani lekarze pierwszego kontaktu, stacje sanitarno-epidemiologiczne oraz Krajowy Ośrodek ds. Grypy NIZP-PZH, pełniący rolę koordynatora.

## Objaśnienia:

- 1) Przeciętna dzienna zapadalność na 100 tys. ludności wg stanu w dniu 30 czerwca 2009 r.
- 2) Okresy sprawozdawcze stosowane w systemie nadzoru nad grypą SENTINEL - tygodnie zgodnie z numeracją kalendarzową liczone od poniedziałku do niedzieli.
- 3) Badania w kierunku zakażeń wirusami: grypy typu A, grypy typu B, RSV (*Respiratory Syncytial Virus*), parainfluenzy typu 1, parainfluenzy typu 2, parainfluenzy typu 3 oraz w kierunku adenowirusów; przy czym badania w kierunku zakażeń wirusami oddechowymi innymi niż wirus grypy, nie są wykonywane każdorazowo.
- 4) Liczba pobranych próbek na 1000 zachorowań i podejrzeń zachorowań zgłoszonych w okresie sprawozdawczym.

## Próbki pobrane od pacjentów z objawami grypy lub grypopodobnymi zbadane w sezonie epidemicznym 2009/2010 wg wieku

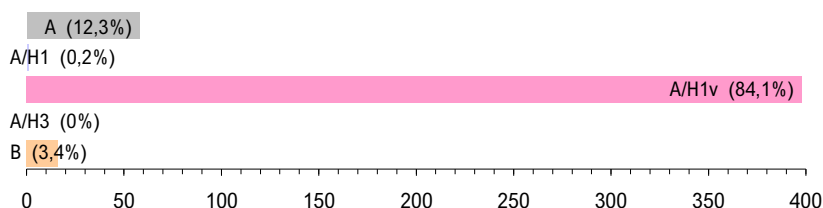
Wiek (w latach)	Próbki pobrane w okresie od 31.08.2009 r. do 21.02.2010 r. (tygodnie 36/2009 - 7/2010) <sup>2)</sup>				W tym próbki pobrane w okresie od 15 do 21 lutego 2010 r. (tydzień 7/2010) <sup>2)</sup>			
	ogółem		w tym dodatnie <sup>3)</sup>		ogółem		w tym dodatnie <sup>3)</sup>	
	liczba	częstość pobrań <sup>4)</sup>	liczba	%	liczba	częstość pobrań <sup>4)</sup>	liczba	%
0-4	246	3,0	95	38,6	3	1,2	-	-
5-14	533	2,8	207	38,8	1	0,3	1	100,0
15-64	1359	3,7	312	23,0	6	0,9	1	16,7
65+	34	0,8	4	11,8	-	-	x	x
Brak danych	49	x	3	6,1	-	-	x	x
RAZEM	2221	3,3	621	28,0	10	0,7	2	20,0

Liczba laboratoryjnie potwierdzonych <sup>1)</sup> przypadków zakażeń wirusami grypy lub innymi wirusami oddechowymi <sup>2)</sup> w sezonie epidemicznym 2009/2010 wg patogenów i województw

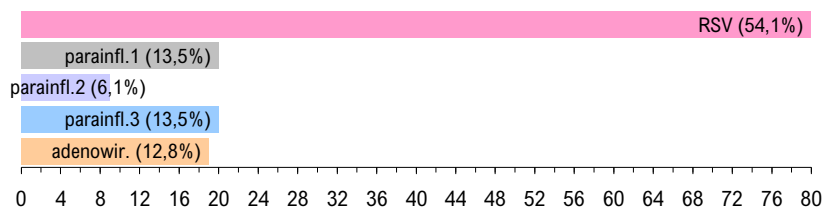
Województwo	Próbki pobrane w okresie od 31.08.2009 r. do 21.02.2010 r. (tygodnie 36/2009 - 7/2010) <sup>3)</sup>									
	grypa					RSV	parainfluenza			adeno-wirusy
	A	A/H1	A/H1v	A/H3	B		typ 1	typ 2	typ 3	
POLSKA	58	1	398	-	16	80	20	9	20	19
Dolnośląskie	-	-	22	-	-	2	1	-	1	-
Kujawsko-Pomorskie	2	-	42	-	-	1	-	-	-	-
Lubelskie	-	-	1	-	-	18	5	-	1	1
Lubuskie	-	-	5	-	-	4	6	3	3	7
Łódzkie	-	-	-	-	-	1	-	-	3	1
Małopolskie	2	-	3	-	2	42	-	1	7	-
Mazowieckie	-	-	17	-	-	-	-	-	-	-
Opolskie	-	-	2	-	-	-	-	-	-	-
Podkarpackie	3	1	62	-	-	-	-	-	-	1
Podlaskie	-	-	9	-	-	-	1	1	1	-
Pomorskie	-	-	1	-	1	-	-	-	-	-
Śląskie	14	-	98	-	13	11	1	1	-	4
Świętokrzyskie	22	-	36	-	-	-	-	-	-	-
Warmińsko-Mazurskie	6	-	59	-	-	-	-	-	-	-
Wielkopolskie	9	-	41	-	-	-	6	3	4	-
Zachodniopomorskie	-	-	-	-	-	1	-	-	-	5

Laboratoryjnie potwierdzone <sup>1)</sup> przypadki zakażeń wirusami grypy lub innymi wirusami oddechowymi <sup>2)</sup> oraz szczepy wirusa grypy izolowane <sup>4)</sup> w sezonie epidemicznym 2009/2010 wg patogenów

## Grypa: liczba i procentowy udział potwierżeń laboratoryjnych wg typu wirusa



## Inne wirusy oddechowe: liczba i procentowy udział potwierżeń laboratoryjnych wg patogenu

Grypa: liczba i procentowy udział izolowanych szczepów wirusa wg typu <sup>5)</sup>

## Grypa w Internecie

[www.ecdc.europa.eu/en/Activities/Surveillance/EISN](http://www.ecdc.europa.eu/en/Activities/Surveillance/EISN)

[www.ecdc.europa.eu/en/healthtopics/Pages/Influenza.aspx](http://www.ecdc.europa.eu/en/healthtopics/Pages/Influenza.aspx)

[www.who.int/csr/disease/influenza](http://www.who.int/csr/disease/influenza)

WHO: Epidemic and Pandemic Alert and Response – Influenza / Surveillance

[www.euro.who.int/flu](http://www.euro.who.int/flu)

WHO: Influenza and avian influenza

[www.cdc.gov/flu/](http://www.cdc.gov/flu/)

CDC: Influenza (Flu)

[www.pandemicflu.gov](http://www.pandemicflu.gov)

U.S. Government avian and pandemic flu information

## Objaśnienia:

1) Izolacja wirusa, wykrycie antygenów wirusa metodą immunofluorescencji (IF), wykrycie materiału genetycznego wirusa metodami biologii molekularnej (PCR, real-time PCR).

2) Badania w kierunku zakażeń wirusami oddechowymi innymi niż wirus grypy, nie są wykonywane każdorazowo.

3) Okresy sprawozdawcze stosowane w systemie nadzoru nad grypą Sentinel - tygodnie zgodnie z numeracją kalendarzową liczone od poniedziałku do niedzieli.

4) Identyfikacja izolowanych szczepów wykonywana jest w Krajowym Ośrodku ds. Grypy NIZP-PZH.

Liczba szczepów grypy izolowanych <sup>5)</sup> w sezonie epidemicznym 2009/2010 wg typu i województw

Województwo	Próbki pobrane w okresie od 31.08.2009 r. do 21.02.2010 r.			
	A/H1	A/H1v	A/H3	B
POLSKA	-	-	-	-
Dolnośląskie	-	-	-	-
Kujawsko-Pomorskie	-	-	-	-
Lubelskie	-	-	-	-
Lubuskie	-	-	-	-
Łódzkie	-	-	-	-
Małopolskie	-	-	-	-
Mazowieckie	-	-	-	-
Opolskie	-	-	-	-
Podkarpackie	-	-	-	-
Podlaskie	-	-	-	-
Pomorskie	-	-	-	-
Śląskie	-	-	-	-
Świętokrzyskie	-	-	-	-
Warmińsko-Mazurskie	-	-	-	-
Wielkopolskie	-	-	-	-
Zachodniopomorskie	-	-	-	-

**Opracowuje zespół:** Mirosław P. Czarkowski (kier. zesp.), Magdalena Romanowska, Ewa Cielebąk, Barbara Kondej, Ewa Staszewska  
**Kierownictwo naukowe:** prof. dr hab. Andrzej Zieliński • **Konsultacja naukowa:** prof. dr hab. Lidia B. Brydak

• Narodowy Instytut Zdrowia Publicznego - PZH, Zakład Epidemiologii, 00-791 Warszawa, ul. Chocimska 24 • [epimeld@pzh.gov.pl](mailto:epimeld@pzh.gov.pl)  
 • Narodowy Instytut Zdrowia Publicznego - PZH, Krajowy Ośrodek ds. Grypy, 00-791 Warszawa, ul. Chocimska 24 • [nic@pzh.gov.pl](mailto:nic@pzh.gov.pl)  
 • Główny Inspektorat Sanitarny, Departament Przeciwdemiczny, 00-238 Warszawa, ul. Długa 38/40 • [epidemiologia@gis.gov.pl](mailto:epidemiologia@gis.gov.pl)