

Meldunki Epidemiologiczne

Zachorowania i podejrzenia zachorowań na grypę w Polsce

Narodowy Instytut Zdrowia Publicznego – Państwowy Zakład Higieny • Zakład Epidemiologii oraz Krajowy Ośrodek ds. Grypy
Główny Inspektorat Sanitarny • Departament Przeciwdemiczny

Rok: **2010**

Miesiąc: **Styczeń**

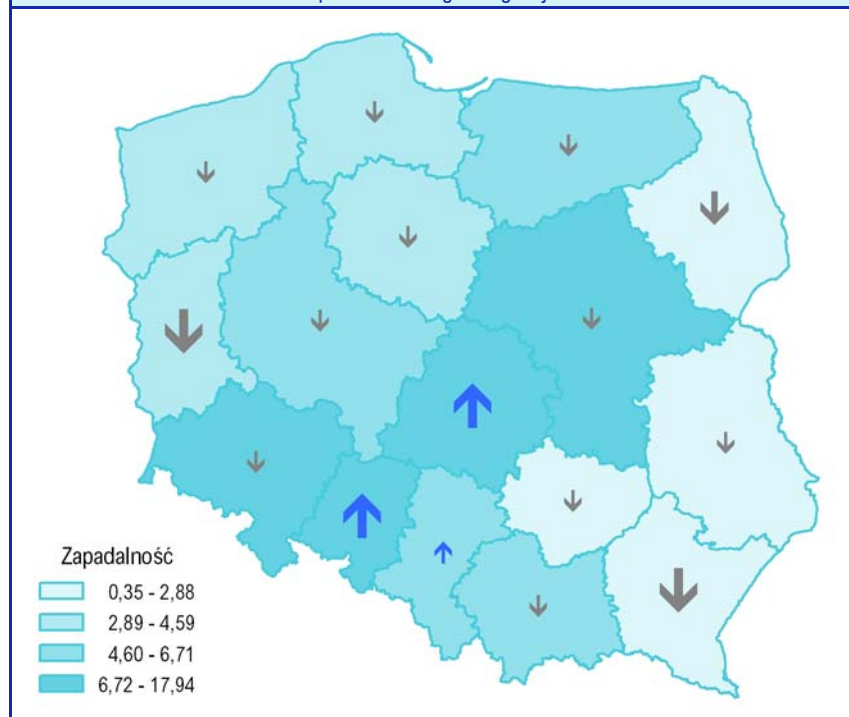
Numer: **1A (1)**

Okres: **1 – 7 styczeń**

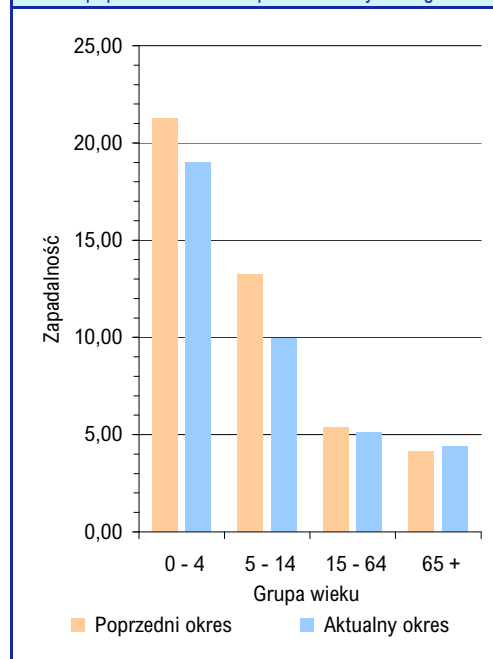
Zachorowania i podejrzenia zachorowań na grypę w okresie od 1 do 7 stycznia 2010 r. wg wieku i województw

Województwo	Ogółem			Wiek (ukończone lata)							
				0 – 4		5 – 14		15 – 64		65+	
	liczba	zapadalność ¹⁾	wzrost/spadek zap. ^{2,3)}	liczba	zapadalność ¹⁾	liczba	zapadalność ¹⁾	liczba	zapadalność ¹⁾	liczba	zapadalność ¹⁾
POLSKA	16614	6,22	-0,61	2568	19,01	2710	9,96	9754	5,12	1582	4,39
Dolnośląskie	2318	11,51	-0,98	282	29,38	388	20,67	1399	9,59	249	9,19
Kujawsko-Pomorskie	664	4,59	-0,42	158	20,98	185	12,08	287	2,77	34	1,87
Lubelskie	128	0,85	-1,35	9	1,19	24	1,49	93	0,88	2	0,09
Lubuskie	250	3,54	-6,36	35	9,41	47	6,44	156	3,04	12	1,44
Łódzkie	2245	12,60	4,44	410	49,08	412	24,58	1099	8,69	324	12,17
Małopolskie	1361	5,90	-0,98	120	9,99	93	3,70	1071	6,60	77	2,47
Mazowieckie	2774	7,60	-0,18	498	25,89	404	11,17	1486	5,79	386	7,30
Opolskie	1296	17,94	5,12	186	61,55	220	32,04	787	15,11	103	10,05
Podkarpackie	389	2,65	-5,45	30	4,06	39	2,35	296	2,85	24	1,25
Podlaskie	240	2,88	-4,00	23	5,82	37	4,23	171	2,93	9	0,73
Pomorskie	521	3,35	-1,43	158	17,77	91	5,40	231	2,08	41	2,15
Śląskie	1811	5,57	0,78	211	13,86	294	9,77	1185	5,07	121	2,64
Świętokrzyskie	31	0,35	-0,58	1	0,24	1	0,11	27	0,43	2	0,15
Warmińsko-Mazurskie	671	6,71	-1,75	119	22,19	79	7,18	430	5,99	43	3,66
Wielkopolskie	1410	5,92	-0,94	229	17,37	288	11,36	789	4,60	104	3,68
Zachodniopomorskie	505	4,26	-0,16	99	16,72	108	9,00	247	2,87	51	3,51

Zapadalność¹⁾ w okresie od 1 do 7 stycznia 2010 r. w stosunku do poprzedniego okresu sprawozdawczego³⁾ wg województw



Zapadalność¹⁾ w okresie od 1 do 7 stycznia 2010 r. oraz w poprzednim okresie sprawozdawczym³⁾ wg wieku



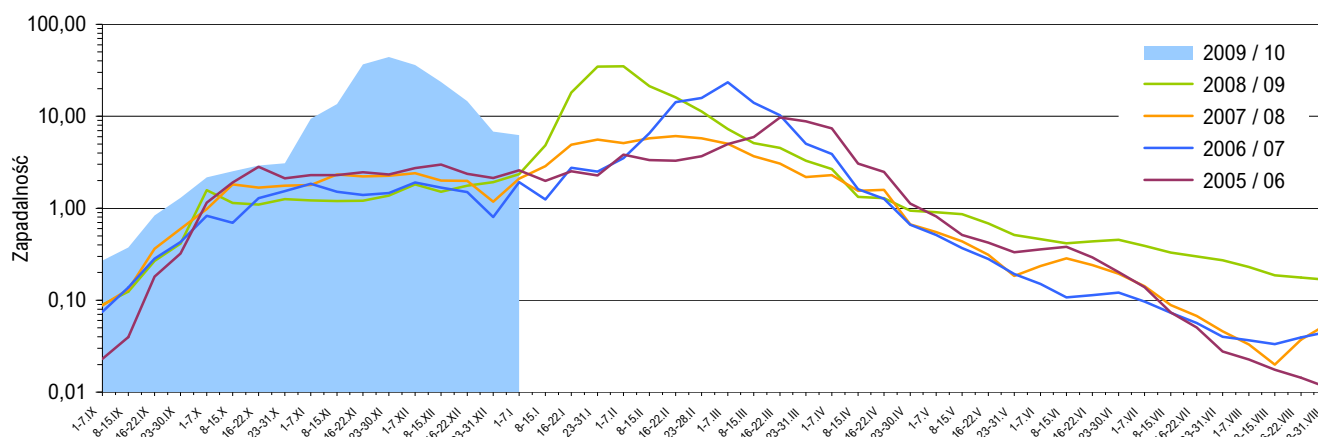
Objaśnienia:

Objaśnienia znaków umownych: **Kreska (-)** zjawisko nie wystąpiło ("zero"); **Zero (0,0)** zjawisko istniało, jednakże w ilościach mniejszych od liczb, które mogły być wyrażone uwidocznionymi w tablicy znakami cyfrowymi; **Kropka (.)** zupełny brak informacji albo brak informacji wiarygodnej; **Iks (x)** wypełnienie pozycji, ze względu na układ tablicy, jest niemożliwe lub niecelowe ("nie dotyczy").

1) Przeciętna dzienna zapadalność na 100 tys. ludności wg stanu w dniu 30 czerwca 2009 r.

2) Różnica w stosunku do poprzedniego okresu sprawozdawczego.

3) Okres od 23 do 31 grudnia 2009 r.

Zapadalność ¹⁾ na grype i podejrzenia grypy w sezonie epidemicznym 2009/2010 w porównaniu z poprzednimi sezonami wg okresowych meldunków

Grypa

Lekarz lub felczer, który podejrzewa lub rozpoznaje zakażenie, chorobę zakaźną lub zgon z powodu zakażenia lub choroby zakaźnej, (...) ma obowiązek (...) zgłoszenia tego faktu (...).

Kto (...) wbrew obowiązkowi, (...) nie dokonuje zgłoszenia (...) podejrzenia o zakażenie i zachorowanie na chorobę zakaźną, (...) zakażenia i zachorowania lub zgonu na chorobę zakaźną (...) - podlega karze grzywny.

Ustawa z dnia 5 grudnia 2008 r. o zapobieganiu oraz zwalczaniu zakażeń i chorób zakaźnych u ludzi (Dz. U. Nr 234, poz. 1570): Załącznik - Wykaz zakażeń i chorób zakaźnych, poz. 18; Art. 27, ust. 1; Art. 52.

Podejrzenia zachorowań oraz zachorowania na grype zgłasza się w formie raportów zbiorczych, których wzór określają przepisy o statystyce publicznej.

Rozporządzenie Ministra Zdrowia z dnia 22 kwietnia 2003 r. w sprawie wzorów formularzy zgłoszeń (...) oraz sposobu ich przekazywania (Dz. U. Nr 90, poz. 853; z późniejszymi zmianami): §2.

Skierowani do szpitala z powodu grypy lub podejrzenia grypy w okresie od 1 do 7 stycznia 2010 r. wg przyczyn i województw

Województwo	Ogółem		Przyczyny skierowania do szpitala ²⁾					
			objawy ze strony układu krążenia		objawy ze strony układu oddechowego		inne przyczyny	
	liczba	% ³⁾	liczba	% ⁴⁾	liczba	% ⁴⁾	liczba	% ⁴⁾
POLSKA	173	1,04	10	5,8	140	80,9	37	21,4
Dolnośląskie	13	0,56	2	15,4	11	84,6	1	7,7
Kujawsko-Pomorskie	5	0,75	1	20,0	3	60,0	2	40,0
Lubelskie	11	8,59	1	9,1	9	81,8	2	18,2
Lubuskie	-	-	x	x	x	x	x	x
Łódzkie	17	0,76	-	-	7	41,2	10	58,8
Małopolskie	13	0,96	-	-	12	92,3	4	30,8
Mazowieckie	42	1,51	4	9,5	36	85,7	2	4,8
Opolskie	4	0,31	-	-	4	100,0	-	-
Podkarpackie	9	2,31	-	-	8	88,9	1	11,1
Podlaskie	5	2,08	-	-	5	100,0	1	20,0
Pomorskie	4	0,77	2	50,0	1	25,0	1	25,0
Śląskie	14	0,77	-	-	13	92,9	1	7,1
Świętokrzyskie	9	29,03	-	-	9	100,0	7	77,8
Warmińsko-Mazurskie	5	0,75	-	-	5	100,0	-	-
Wielkopolskie	22	1,56	-	-	17	77,3	5	22,7
Zachodniopomorskie	-	-	x	x	x	x	x	x

Zgony z powodu grypy w okresie od 1 do 7 stycznia 2010 r. wg wieku i województw

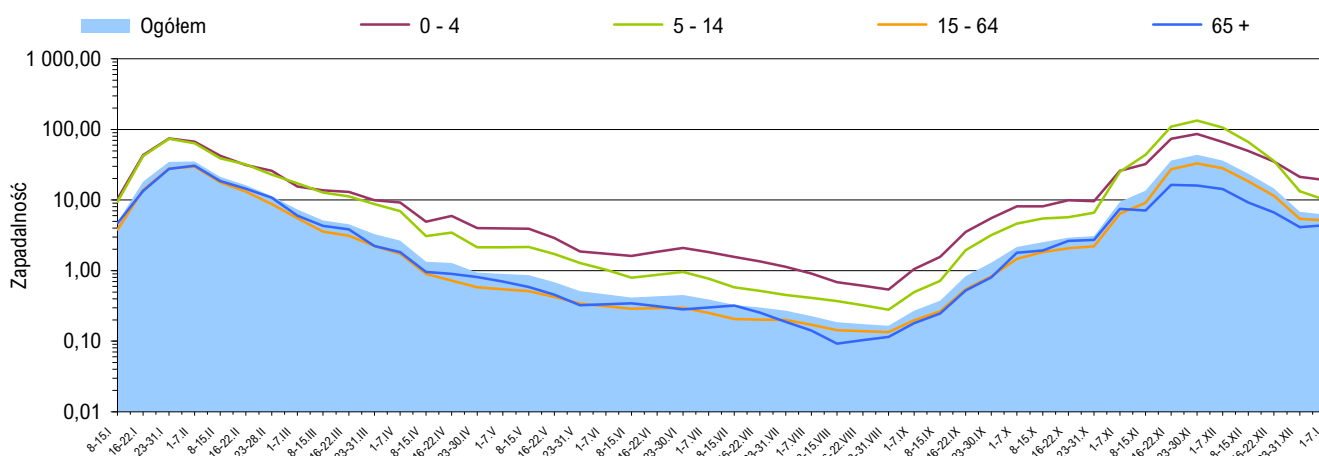
Województwo	Ogółem	Wiek (ukończone lata)			
		0 - 4	5 - 14	15 - 64	65 +
POLSKA	7	-	1	5	1
Dolnośląskie	1	-	-	1	-
Kujawsko-Pomorskie	1	-	-	1	-
Lubelskie	1	-	-	1	-
Lubuskie	-	-	-	-	-
Łódzkie	-	-	-	-	-
Małopolskie	-	-	-	-	-
Mazowieckie	2	-	1	-	1
Opolskie	-	-	-	-	-
Podkarpackie	1	-	-	1	-
Podlaskie	1	-	-	1	-
Pomorskie	-	-	-	-	-
Śląskie	-	-	-	-	-
Świętokrzyskie	-	-	-	-	-
Warmińsko-Mazurskie	-	-	-	-	-
Wielkopolskie	-	-	-	-	-
Zachodniopomorskie	-	-	-	-	-

Objaśnienia:

- 1) Przeciętna dzienna zapadalność na 100 tys. ludności wg stanu w dniu 30 czerwca odpowiednich lat (w 2010 r. na 100 tys. ludności wg stanu w dniu 30 czerwca 2009 r.).
- 2) Jedna osoba może być wykazana w kilku rubrykach.
- 3) W stosunku do ogółu zgłoszonych zachorowań i podejrzeń zachorowań na grype.
- 4) W stosunku do ogółu osób skierowanych do szpitala z powodu grypy lub podejrzenia grypy.

Źródła danych (1)

Liczby zachorowań, podejrzeń zachorowań oraz zgonów: Dane z okresowych, zbiorczych meldunków o zachorowaniach i podejrzeniach zachorowań na grype, nadsyłanych do powiatowych stacji sanitarno-epidemiologicznych przez wszystkie jednostki ochrony zdrowia, do których zgłosili się chorzy, oraz dane ze zgłoszeń zgonów nadsyłanych do wojewódzkich stacji sanitarno-epidemiologicznych przez lekarzy, przesyłane przez wojewódzkie stacje sanitarno-epidemiologiczne w formie zagregowanej do Zakładu Epidemiologii NIZP-PZH.

Zapadalność ¹⁾ na grypę i podejrzenia grypy w okresie od 8 stycznia 2009 r. do 7 stycznia 2010 r. wg wieku i okresowych meldunków

Próbki pobrane od pacjentów z objawami grypy lub grypopodobnymi zbadane w sezonie epidemicznym 2009/2010 wg województw

Województwo	Próbki pobrane w okresie od 31.08.2009 r. do 03.01.2010 r. (tygodnie 36/2009 - 53/2009) ²⁾				W tym próbki pobrane w okresie od 28.12.2009 do 03.01.2010 r. (tydzień 53/2009) ²⁾			
	ogółem		w tym dodatnie ³⁾		ogółem		w tym dodatnie ³⁾	
	liczba	częstość pobrań ⁴⁾	liczba	%	liczba	częstość pobrań ⁴⁾	liczba	%
POLSKA	2091	3,6	602	28,8	3	0,2	1	33,3
Dolnośląskie	62	1,1	26	41,9	-	-	x	x
Kujawsko-Pomorskie	253	11,0	45	17,8	-	-	x	x
Lubelskie	91	5,1	24	26,4	-	-	x	x
Lubuskie	67	4,4	28	41,8	-	-	x	x
Łódzkie	68	1,1	1	1,5	-	-	x	x
Małopolskie	152	2,9	57	37,5	-	-	x	x
Mazowieckie	41	0,5	16	39,0	1	0,4	-	-
Opolskie	111	4,3	2	1,8	-	-	x	x
Podkarpackie	198	7,2	67	33,8	-	-	x	x
Podlaskie	132	6,0	12	9,1	-	-	x	x
Pomorskie	87	2,4	1	1,1	-	-	x	x
Śląskie	304	5,2	137	45,1	-	-	x	x
Świętokrzyskie	81	13,0	56	69,1	1	16,7	-	-
Warmińsko-Mazurskie	173	4,3	65	37,6	-	-	x	x
Wielkopolskie	163	5,6	60	36,8	1	0,7	1	100,0
Zachodniopomorskie	108	6,1	5	4,6	-	-	x	x

Źródła danych (2)

Liczby próbek oraz wyniki badań: Dane z tygodniowych raportów przesyłanych do Krajowego Ośrodka ds. Grypy NIZP-PZH przez wojewódzkie stacje sanitarno-epidemiologiczne, które otrzymały próbki do badań wirusologicznych od lekarzy pierwszego kontaktu, biorących udział w nadzorze nad grypą Sentinel. Próbki pobierane są od pacjentów podejrzanych o zakażenie wirusem grypy lub innymi wirusami oddechowymi (RSV, parainfluenza, adenowirus).

SENTINEL

Nadzór nad grypą Sentinel jest systemem zintegrowanego nadzoru epidemiologicznego i wirusologicznego nad grypą, który działa w Polsce od sezonu epidemicznego 2004/2005. Uczestniczą w nim wybrani lekarze pierwszego kontaktu, stacje sanitarno-epidemiologiczne oraz Krajowy Ośrodek ds. Grypy NIZP-PZH, pełniący rolę koordynatora.

Objaśnienia:

- 1) Przeciętna dzienna zapadalność na 100 tys. ludności wg stanu w dniu 30 czerwca 2009 r.
- 2) Okresy sprawozdawcze stosowane w systemie nadzoru nad grypą SENTINEL - tygodnie zgodnie z numeracją kalendarzową liczone od poniedziałku do niedzieli.
- 3) Badania w kierunku zakażeń wirusami: grypy typu A, grypy typu B, RSV (*Respiratory Syncytial Virus*), parainfluenzy typu 1, parainfluenzy typu 2, parainfluenzy typu 3 oraz w kierunku adenowirusów; przy czym badania w kierunku zakażeń wirusami oddechowymi innymi niż wirus grypy, nie są wykonywane każdorazowo.
- 4) Liczba pobranych próbek na 1000 zachorowań i podejrzeń zachorowań zgłoszonych w okresie sprawozdawczym.

Próbki pobrane od pacjentów z objawami grypy lub grypopodobnymi zbadane w sezonie epidemicznym 2009/2010 wg wieku

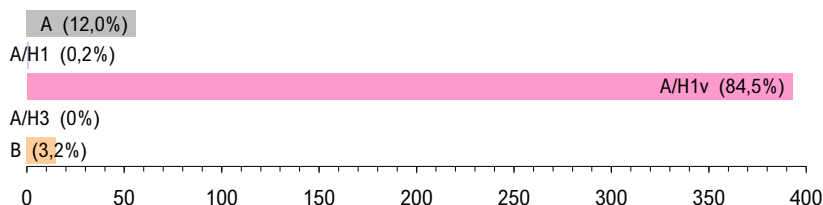
Wiek (w latach)	Próbki pobrane w okresie od 31.08.2009 r. do 03.01.2010 r. (tygodnie 36/2009 - 53/2009) ²⁾				W tym próbki pobrane w okresie od 28.12.2009 do 03.01.2010 r. (tydzień 53/2009) ²⁾			
	ogółem		w tym dodatnie ³⁾		ogółem		w tym dodatnie ³⁾	
	liczba	częstość pobrań ⁴⁾	liczba	%	liczba	częstość pobrań ⁴⁾	liczba	%
0 - 4	229	3,6	91	39,7	1	0,4	-	-
5 - 14	512	3,0	204	39,8	-	-	x	x
15 - 64	1271	4,1	300	23,6	2	0,2	1	50,0
65 +	30	0,8	4	13,3	-	-	x	x
Brak danych	49	x	3	6,1	-	-	x	x
RAZEM	2091	3,6	602	28,8	3	0,2	1	33,3

Liczba laboratoryjnie potwierdzonych ¹⁾ przypadków zakażeń wirusami grypy lub innymi wirusami oddechowymi ²⁾ w sezonie epidemicznym 2009/2010 wg patogenów i województw

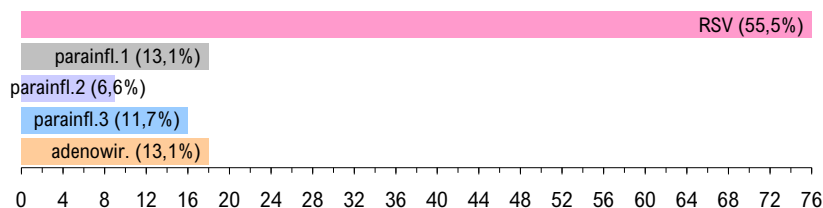
Województwo	Próbki pobrane w okresie od 31.08.2009 r. do 03.01.2010 r. (tygodnie 36/2009 - 53/2009) ³⁾									
	grypa					RSV	parainfluenza			adeno-wirusy
	A	A/H1	A/H1v	A/H3	B		typ 1	typ 2	typ 3	
POLSKA	56	1	393	-	15	76	18	9	16	18
Dolnośląskie	-	-	22	-	-	2	1	-	1	-
Kujawsko-Pomorskie	2	-	42	-	-	1	-	-	-	-
Lubelskie	-	-	1	-	-	17	4	-	1	1
Lubuskie	-	-	5	-	-	4	6	3	3	7
Łódzkie	-	-	-	-	-	-	-	-	-	1
Małopolskie	2	-	3	-	2	42	-	1	7	-
Mazowieckie	-	-	16	-	-	-	-	-	-	-
Opolskie	-	-	2	-	-	-	-	-	-	-
Podkarpackie	3	1	62	-	-	-	-	-	-	1
Podlaskie	-	-	9	-	-	-	1	1	1	-
Pomorskie	-	-	-	-	1	-	-	-	-	-
Śląskie	14	-	97	-	12	9	-	1	-	4
Świętokrzyskie	20	-	36	-	-	-	-	-	-	-
Warmińsko-Mazurskie	6	-	59	-	-	-	-	-	-	-
Wielkopolskie	9	-	39	-	-	-	6	3	3	-
Zachodniopomorskie	-	-	-	-	-	1	-	-	-	4

Laboratoryjnie potwierdzone ¹⁾ przypadki zakażeń wirusami grypy lub innymi wirusami oddechowymi ²⁾ oraz szczepy wirusa grypy izolowane ⁴⁾ w sezonie epidemicznym 2009/2010 wg patogenów

Grypa: liczba i procentowy udział potwierdzeń laboratoryjnych wg typu wirusa



Inne wirusy oddechowe: liczba i procentowy udział potwierdzeń laboratoryjnych wg patogenu

Grypa: liczba i procentowy udział izolowanych szczepów wirusa wg typu ⁵⁾

Grypa w Internecie

www.ecdc.europa.eu/en/Activities/Surveillance/EISN

www.ecdc.europa.eu/en/healthtopics/Pages/Influenza.aspx

www.who.int/csr/disease/influenza
WHO: Epidemic and Pandemic Alert and Response – Influenza / Surveillance

www.euro.who.int/flu
WHO: Influenza and avian influenza

www.cdc.gov/flu/
CDC: Influenza (Flu)

www.pandemicflu.gov
U.S. Government avian and pandemic flu information

Objaśnienia:

1) Izolacja wirusa, wykrycie antygenów wirusa metodą immunofluorescencji (IF), wykrycie materiału genetycznego wirusa metodami biologii molekularnej (PCR, real-time PCR).

2) Badania w kierunku zakażeń wirusami oddechowymi innymi niż wirus grypy, nie są wykonywane każdorazowo.

3) Okresy sprawozdawcze stosowane w systemie nadzoru nad grypą Sentinel - tygodnie zgodnie z numeracją kalendarzową liczone od poniedziałku do niedzieli.

4) Identyfikacja izolowanych szczepów wykonywana jest w Krajowym Ośrodku ds. Grypy NIZP-PZH.

Liczba szczepów grypy izolowanych ⁵⁾ w sezonie epidemicznym 2009/2010 wg typu i województw

Województwo	Próbki pobrane w okresie od 31.08.2009 r. do 03.01.2010 r.			
	A/H1	A/H1v	A/H3	B
POLSKA	-	-	-	-
Dolnośląskie	-	-	-	-
Kujawsko-Pomorskie	-	-	-	-
Lubelskie	-	-	-	-
Lubuskie	-	-	-	-
Łódzkie	-	-	-	-
Małopolskie	-	-	-	-
Mazowieckie	-	-	-	-
Opolskie	-	-	-	-
Podkarpackie	-	-	-	-
Podlaskie	-	-	-	-
Pomorskie	-	-	-	-
Śląskie	-	-	-	-
Świętokrzyskie	-	-	-	-
Warmińsko-Mazurskie	-	-	-	-
Wielkopolskie	-	-	-	-
Zachodniopomorskie	-	-	-	-

Opracowuje zespół: Mirosław P. Czarkowski (kier. zesp.), Magdalena Romanowska, Ewa Cielebąk, Barbara Kondej, Ewa Staszewska
Kierownictwo naukowe: prof. dr hab. Andrzej Zieliński • **Konsultacja naukowa:** prof. dr hab. Lidia B. Brydak

• Narodowy Instytut Zdrowia Publicznego - PZH, Zakład Epidemiologii, 00-791 Warszawa, ul. Chocimska 24 • epimeld@pzh.gov.pl
• Narodowy Instytut Zdrowia Publicznego - PZH, Krajowy Ośrodek ds. Grypy, 00-791 Warszawa, ul. Chocimska 24 • nic@pzh.gov.pl
• Główny Inspektorat Sanitarny, Departament Przeciwdemiczny, 00-238 Warszawa, ul. Długa 38/40 • epidemiologia@gis.gov.pl