

Meldunki Epidemiologiczne

Zachorowania i podejrzenia zachorowań na grypę w Polsce

Narodowy Instytut Zdrowia Publicznego – Państwowy Zakład Higieny • Zakład Epidemiologii oraz Krajowy Ośrodek ds. Grypy
Główny Inspektorat Sanitarny • Departament Przeciwdemiczny

Rok: **2008**

Miesiąc: **Lipiec**

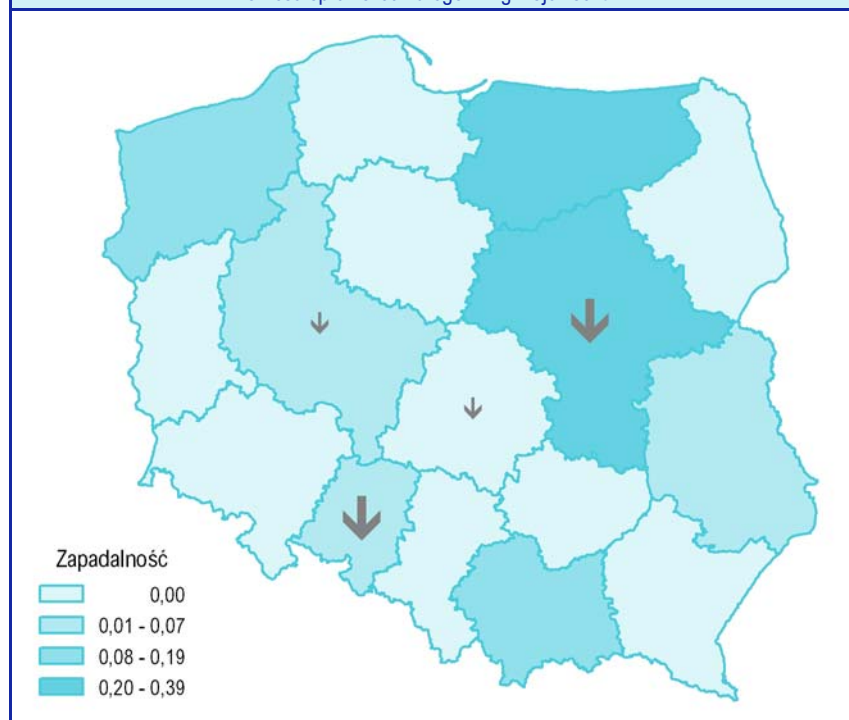
Numer: **7A (21)**

Okres: **1 – 15 lipiec**

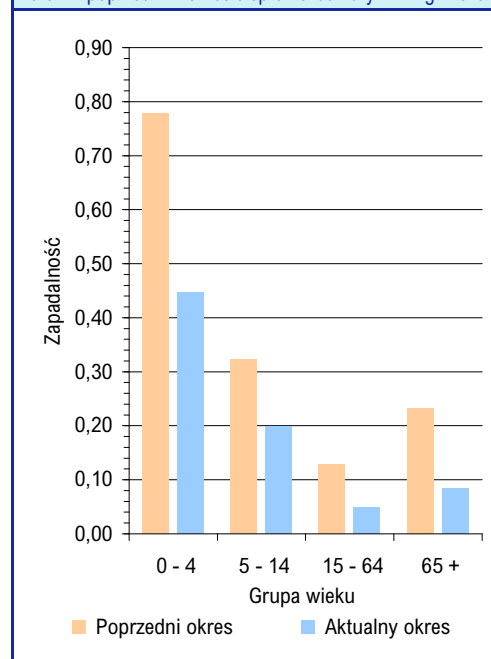
Zachorowania i podejrzenia zachorowań na grypę w okresie od 1 do 15 lipca 2008 r. wg wieku i województw

Województwo	Ogółem			Wiek (ukończone lata)							
				0 – 4		5 – 14		15 – 64		65+	
	liczba	zapadalność ¹⁾	wzrost/spadek zap. ^{2,3)}	liczba	zapadalność ¹⁾	liczba	zapadalność ¹⁾	liczba	zapadalność ¹⁾	liczba	zapadalność ¹⁾
POLSKA	506	0,09	-0,11	122	0,45	122	0,20	197	0,05	65	0,08
Dolnośląskie	-	-	-	-	-	-	-	-	-	-	-
Kujawsko-Pomorskie	-	-	-	-	-	-	-	-	-	-	-
Lubelskie	13	0,04	-0,03	5	0,32	1	0,03	7	0,03	-	-
Lubuskie	-	-	-	-	-	-	-	-	-	-	-
Łódzkie	-	-	-0,15	-	-	-	-	-	-	-	-
Małopolskie	49	0,10	-0,03	6	0,25	12	0,21	27	0,08	4	0,06
Mazowieckie	301	0,39	-0,55	80	2,09	75	0,93	94	0,17	52	0,46
Opolskie	11	0,07	-0,40	-	-	6	0,38	4	0,04	1	0,05
Podkarpackie	-	-	-	-	-	-	-	-	-	-	-
Podlaskie	-	-	-	-	-	-	-	-	-	-	-
Pomorskie	-	-	-	-	-	-	-	-	-	-	-
Śląskie	1	0,00	-0,01	-	-	-	-	1	0,00	-	-
Świętokrzyskie	-	-	-	-	-	-	-	-	-	-	-
Warmińsko-Mazurskie	61	0,29	0,03	12	1,09	12	0,48	33	0,22	4	0,16
Wielkopolskie	21	0,04	-0,05	2	0,08	7	0,12	12	0,03	-	-
Zachodniopomorskie	49	0,19	-0,04	17	1,41	9	0,33	19	0,10	4	0,13

Zapadalność¹⁾ w okresie od 1 do 15 lipca 2008 r. w stosunku do poprzedniego okresu sprawozdawczego³⁾ wg województw



Zapadalność¹⁾ w okresie od 1 do 15 lipca 2008 r. oraz w poprzednim okresie sprawozdawczym³⁾ wg wieku



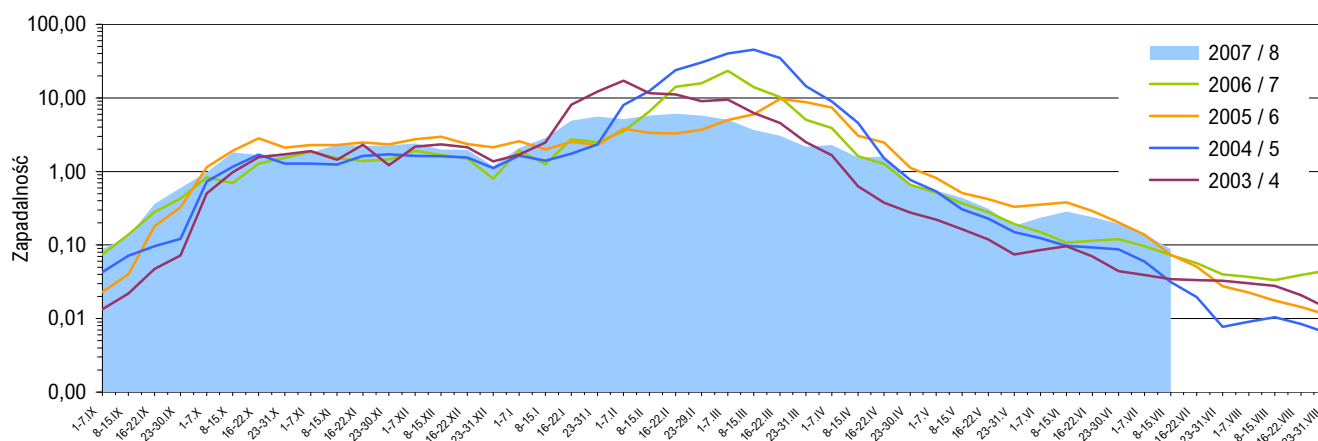
Objaśnienia:

Objaśnienia znaków umownych: **Kreska (-)** zjawisko nie wystąpiło ("zero"); **Zero (0,0)** zjawisko istniało, jednakże w ilościach mniejszych od liczb, które mogły być wyrażone uwidocznonymi w tablicy znakami cyfrowymi; **Kropka (.)** zupełny brak informacji albo brak informacji wiarygodnej; **Iks (x)** wypełnienie pozycji, ze względu na układ tablicy, jest niemożliwe lub niecelowe ("nie dotyczy").

1) Przeciętna dzienna zapadalność na 100 tys. ludności wg stanu w dniu 31 grudnia 2007 r.

2) Różnica w stosunku do poprzedniego okresu sprawozdawczego.

3) Okres od 16 do 30 czerwca 2008 r.

Zapadalność ¹⁾ na grype i podejrzenia grypy w sezonie epidemicznym 2007/2008 w porównaniu z poprzednimi sezonami wg okresowych meldunków

Grypa

W przypadku podejrzenia zakażenia lub zachorowania na chorobę zakaźną, określoną w wykazie, (...) lub rozpoznania takiej choroby lekarz lub felczer ma obowiązek zgłoszenia tego faktu (...) właściwemu ze względu na miejsce zachorowania powiatowemu (...) inspektorowi sanitarnemu (...).

W przypadku stwierdzenia lub podejrzenia, że zgon nastąpił z powodu choroby zakaźnej określonej w wykazie, (...) lekarz ma obowiązek powiadomić o tym fakcie wojewódzkiego inspektora sanitarnego.

Kto (...) wbrew ciążącemu na nim obowiązkowi, (...) nie zgłasza przypadków zakażenia, zachorowania, podejrzenia o zakażenie, zachorowanie lub zgonu na chorobę zakaźną, (...) - podlega grzywnie.

Ustawa z dnia 6 września 2001 r. o chorobach zakaźnych i zakażeniach (Dz. U. Nr 126, poz. 1384; z późniejszymi zmianami): Załącznik Nr 1 - Wykaz chorób zakaźnych i zakażeń, poz. 19; Art. 20, ust. 3; Art. 20 ust. 6; Art.35, ust. 1.

Skierowani do szpitala z powodu grypy lub podejrzenia grypy w okresie od 1 do 15 lipca 2008 r. wg przyczyn i województw

Województwo	Ogółem		Przyczyny skierowania do szpitala ²⁾					
			objawy ze strony układu krążenia		objawy ze strony układu oddechowego		inne przyczyny	
	liczba	% ³⁾	liczba	% ⁴⁾	liczba	% ⁴⁾	liczba	% ⁴⁾
POLSKA	-	-	X	X	X	X	X	X
Dolnośląskie	X	X	X	X	X	X	X	X
Kujawsko-Pomorskie	X	X	X	X	X	X	X	X
Lubelskie	-	-	X	X	X	X	X	X
Lubuskie	X	X	X	X	X	X	X	X
Łódzkie	X	X	X	X	X	X	X	X
Małopolskie	-	-	X	X	X	X	X	X
Mazowieckie	-	-	X	X	X	X	X	X
Opolskie	-	-	X	X	X	X	X	X
Podkarpackie	X	X	X	X	X	X	X	X
Podlaskie	X	X	X	X	X	X	X	X
Pomorskie	X	X	X	X	X	X	X	X
Śląskie	-	-	X	X	X	X	X	X
Świętokrzyskie	X	X	X	X	X	X	X	X
Warmińsko-Mazurskie	-	-	X	X	X	X	X	X
Wielkopolskie	-	-	X	X	X	X	X	X
Zachodniopomorskie	-	-	X	X	X	X	X	X

Zgony z powodu grypy w okresie od 1 do 15 lipca 2008 r. wg wieku i województw

Województwo	Ogółem	Wiek (ukończone lata)			
		0 - 4	5 - 14	15 - 64	65 +
POLSKA	-	-	-	-	-
Dolnośląskie	-	-	-	-	-
Kujawsko-Pomorskie	-	-	-	-	-
Lubelskie	-	-	-	-	-
Lubuskie	-	-	-	-	-
Łódzkie	-	-	-	-	-
Małopolskie	-	-	-	-	-
Mazowieckie	-	-	-	-	-
Opolskie	-	-	-	-	-
Podkarpackie	-	-	-	-	-
Podlaskie	-	-	-	-	-
Pomorskie	-	-	-	-	-
Śląskie	-	-	-	-	-
Świętokrzyskie	-	-	-	-	-
Warmińsko-Mazurskie	-	-	-	-	-
Wielkopolskie	-	-	-	-	-
Zachodniopomorskie	-	-	-	-	-

Objaśnienia:

- 1) Przeciętna dzienna zapadalność na 100 tys. ludności wg stanu w dniu 30 czerwca odpowiednich lat (w 2008 r. na 100 tys. ludności wg stanu w dniu 31 grudnia 2007 r.).
- 2) Jedna osoba może być wykazana w kilku rubrykach.
- 3) W stosunku do ogółu zgłoszonych zachorowań i podejrzeń zachorowań na grype.
- 4) W stosunku do ogółu osób skierowanych do szpitala z powodu grypy lub podejrzenia grypy.

Źródła danych (1)

Liczby zachorowań, podejrzeń zachorowań oraz zgonów: Dane z okresowych, zbiorczych meldunków o zachorowaniach i podejrzeniach zachorowań na grype, nadsyłanych do powiatowych stacji sanitarno-epidemiologicznych przez wszystkie jednostki ochrony zdrowia, do których zgłosili się chorzy, oraz dane ze zgłoszeń zgonów nadsyłanych do wojewódzkich stacji sanitarno-epidemiologicznych przez lekarzy, przesyłane przez wojewódzkie stacje sanitarno-epidemiologiczne w formie zagregowanej do Zakładu Epidemiologii NIZP-PZH.