

Meldunki Epidemiologiczne

Zachorowania i podejrzenia zachorowań na grypę w Polsce

Narodowy Instytut Zdrowia Publicznego – Państwowy Zakład Higieny • Zakład Epidemiologii oraz Krajowy Ośrodek ds. Grypy
Główny Inspektorat Sanitarny • Departament Przeciwdemiczny

Rok: **2008**

Miesiąc: **Kwiecień**

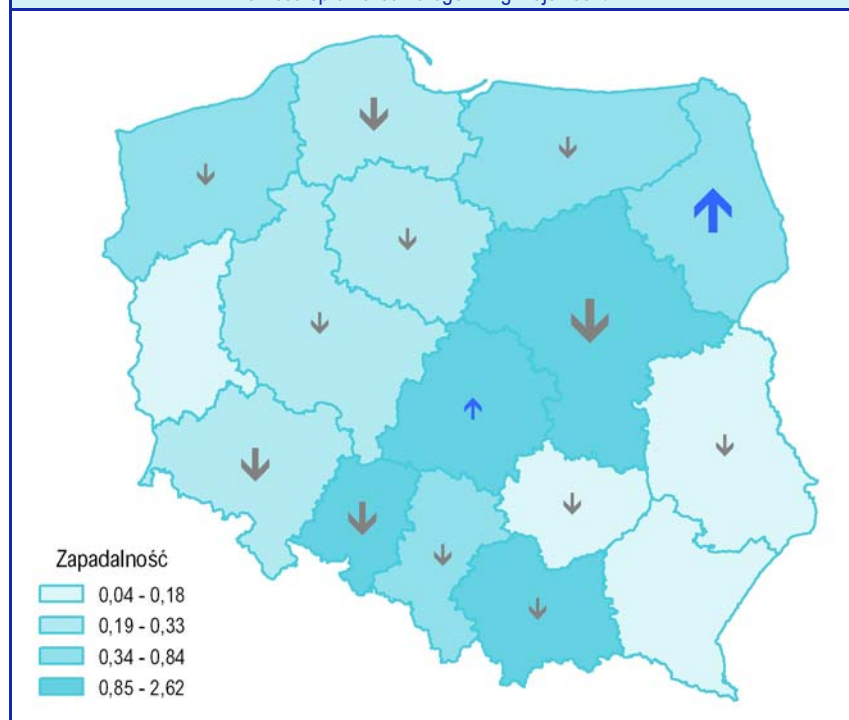
Numer: **4D (16)**

Okres: **23 – 30 kwiecień**

Zachorowania i podejrzenia zachorowań na grypę w okresie od 23 do 30 kwietnia 2008 r. wg wieku i województw

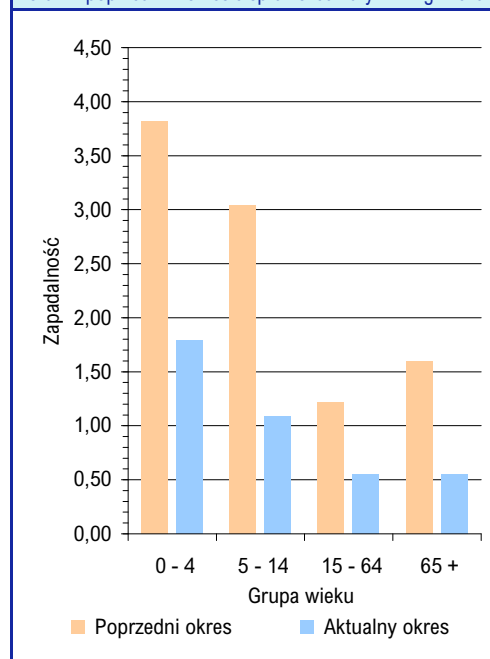
Województwo	Ogółem			Wiek (ukończone lata)							
				0 – 4		5 – 14		15 – 64		65+	
	liczba	zapadalność ¹⁾	wzrost/spadek zap. ^{2,3)}	liczba	zapadalność ¹⁾	liczba	zapadalność ¹⁾	liczba	zapadalność ¹⁾	liczba	zapadalność ¹⁾
POLSKA	2033	0,67	-0,93	259	1,79	361	1,09	1188	0,55	225	0,55
Dolnośląskie	75	0,33	-1,47	3	0,30	3	0,13	55	0,33	14	0,45
Kujawsko-Pomorskie	31	0,19	-0,36	2	0,25	11	0,59	16	0,14	2	0,10
Lubelskie	31	0,18	-0,11	5	0,60	5	0,25	17	0,14	4	0,16
Lubuskie	6	0,07	0,00	1	0,25	1	0,11	3	0,05	1	0,11
Łódzkie	290	1,42	0,13	3	0,33	15	0,73	221	1,53	51	1,67
Małopolskie	226	0,86	-0,93	38	2,93	18	0,59	159	0,87	11	0,31
Mazowieckie	627	1,51	-3,72	98	4,89	164	3,78	299	1,03	66	1,10
Opolskie	218	2,62	-2,08	11	3,31	39	4,54	132	2,22	36	3,09
Podkarpackie	8	0,05	-0,03	-	-	-	-	7	0,06	1	0,05
Podlaskie	67	0,70	0,63	29	6,69	7	0,64	27	0,41	4	0,29
Pomorskie	55	0,31	-1,41	8	0,86	18	0,89	24	0,19	5	0,23
Śląskie	153	0,41	-0,21	18	1,11	20	0,54	113	0,42	2	0,04
Świętokrzyskie	4	0,04	-0,41	-	-	-	-	3	0,04	1	0,07
Warmińsko-Mazurskie	74	0,65	-0,20	11	1,88	14	1,04	43	0,53	6	0,45
Wielkopolskie	54	0,20	-0,10	7	0,50	12	0,39	29	0,15	6	0,19
Zachodniopomorskie	114	0,84	-0,80	25	3,92	34	2,31	40	0,41	15	0,91

Zapadalność¹⁾ w okresie od 23 do 30 kwietnia 2008 r. w stosunku do poprzedniego okresu sprawozdawczego³⁾ wg województw



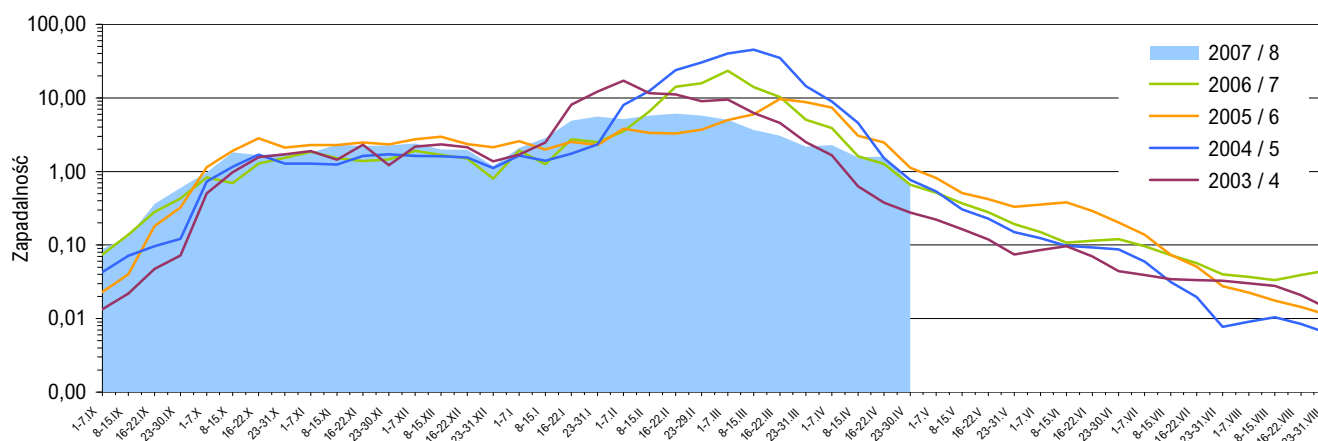
Objaśnienia znaków umownych: **Kreska (-)** zjawisko nie wystąpiło ("zero"); **Zero (0,0)** zjawisko istniało, jednakże w ilościach mniejszych od liczb, które mogły być wyrażone uwidocznonymi w tablicy znakami cyfrowymi; **Kropka (.)** zupełny brak informacji albo brak informacji wiarygodnej; **Iks (x)** wypełnienie pozycji, ze względu na układ tablicy, jest niemożliwe lub niecelowe ("nie dotyczy").

Zapadalność¹⁾ w okresie od 23 do 30 kwietnia 2008 r. oraz w poprzednim okresie sprawozdawczym³⁾ wg wieku



Objaśnienia:

- 1) Przeciętna dzienna zapadalność na 100 tys. ludności wg stanu w dniu 30 czerwca 2007 r.
- 2) Różnica w stosunku do poprzedniego okresu sprawozdawczego.
- 3) Okres od 16 do 22 kwietnia 2008 r.

Zapadalność ¹⁾ na grype i podejrzenia grypy w sezonie epidemicznym 2007/2008 w porównaniu z poprzednimi sezonami wg okresowych meldunków

Grypa

W przypadku podejrzenia zakażenia lub zachorowania na chorobę zakaźną, określoną w wykazie, (...) lub rozpoznania takiej choroby lekarz lub felczer ma obowiązek zgłoszenia tego faktu (...) właściwemu ze względu na miejsce zachorowania powiatowemu (...) inspektorowi sanitarnemu (...).

W przypadku stwierdzenia lub podejrzenia, że zgon nastąpił z powodu choroby zakaźnej określonej w wykazie, (...) lekarz ma obowiązek powiadomić o tym fakcie wojewódzkiego inspektora sanitarnego.

Kto (...) wbrew ciążącemu na nim obowiązkowi, (...) nie zgłasza przypadków zakażenia, zachorowania, podejrzenia o zakażenie, zachorowanie lub zgonu na chorobę zakaźną, (...) - podlega grzywnie.

Ustawa z dnia 6 września 2001 r. o chorobach zakaźnych i zakażeniach (Dz. U. Nr 126, poz. 1384; z późniejszymi zmianami): Załącznik Nr 1 - Wykaz chorób zakaźnych i zakażeń, poz. 19; Art. 20, ust. 3; Art. 20 ust. 6; Art.35, ust. 1.

Skierowani do szpitala z powodu grypy lub podejrzenia grypy w okresie od 23 do 30 kwietnia 2008 r. wg przyczyn i województw

Województwo	Ogółem		Przyczyny skierowania do szpitala ²⁾					
			objawy ze strony układu krążenia		objawy ze strony układu oddechowego		inne przyczyny	
	liczba	% ³⁾	liczba	% ⁴⁾	liczba	% ⁴⁾	liczba	% ⁴⁾
POLSKA	1	0,05	-	-	1	100,0	-	-
Dolnośląskie	-	-	X	X	X	X	X	X
Kujawsko-Pomorskie	-	-	X	X	X	X	X	X
Lubelskie	-	-	X	X	X	X	X	X
Lubuskie	-	-	X	X	X	X	X	X
Łódzkie	-	-	X	X	X	X	X	X
Małopolskie	-	-	X	X	X	X	X	X
Mazowieckie	-	-	X	X	X	X	X	X
Opolskie	-	-	X	X	X	X	X	X
Podkarpackie	-	-	X	X	X	X	X	X
Podlaskie	1	1,49	-	-	1	100,0	-	-
Pomorskie	-	-	X	X	X	X	X	X
Śląskie	-	-	X	X	X	X	X	X
Świętokrzyskie	-	-	X	X	X	X	X	X
Warmińsko-Mazurskie	-	-	X	X	X	X	X	X
Wielkopolskie	-	-	X	X	X	X	X	X
Zachodniopomorskie	-	-	X	X	X	X	X	X

Zgony z powodu grypy w okresie od 23 do 30 kwietnia 2008 r. wg wieku i województw

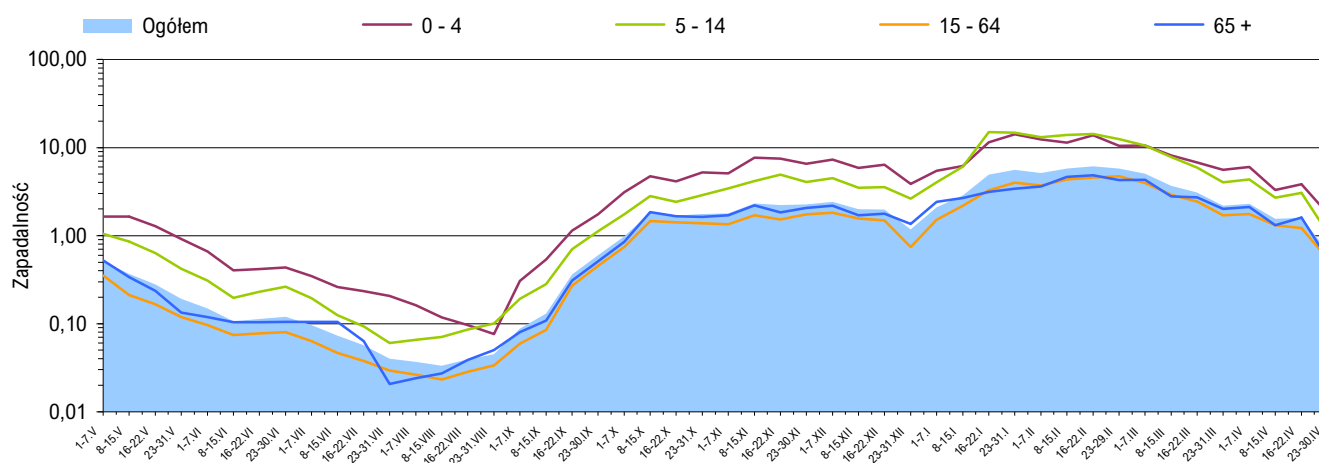
Województwo	Ogółem	Wiek (ukończone lata)			
		0 - 4	5 - 14	15 - 64	65 +
POLSKA	-	-	-	-	-
Dolnośląskie	-	-	-	-	-
Kujawsko-Pomorskie	-	-	-	-	-
Lubelskie	-	-	-	-	-
Lubuskie	-	-	-	-	-
Łódzkie	-	-	-	-	-
Małopolskie	-	-	-	-	-
Mazowieckie	-	-	-	-	-
Opolskie	-	-	-	-	-
Podkarpackie	-	-	-	-	-
Podlaskie	-	-	-	-	-
Pomorskie	-	-	-	-	-
Śląskie	-	-	-	-	-
Świętokrzyskie	-	-	-	-	-
Warmińsko-Mazurskie	-	-	-	-	-
Wielkopolskie	-	-	-	-	-
Zachodniopomorskie	-	-	-	-	-

Objaśnienia:

- 1) Przeciętna dzienna zapadalność na 100 tys. ludności wg stanu w dniu 30 czerwca odpowiednich lat (w 2008 r. na 100 tys. ludności wg stanu w dniu 30 czerwca 2007 r.).
- 2) Jedna osoba może być wykazana w kilku rubrykach.
- 3) W stosunku do ogółu zgłoszonych zachorowań i podejrzeń zachorowań na grype.
- 4) W stosunku do ogółu osób skierowanych do szpitala z powodu grypy lub podejrzenia grypy.

Źródła danych (1)

Liczby zachorowań, podejrzeń zachorowań oraz zgonów: Dane z okresowych, zbiorczych meldunków o zachorowaniach i podejrzeniach zachorowań na grype, nadsyłanych do powiatowych stacji sanitarno-epidemiologicznych przez wszystkie jednostki ochrony zdrowia, do których zgłosili się chorzy, oraz dane ze zgłoszeń zgonów nadsyłanych do wojewódzkich stacji sanitarno-epidemiologicznych przez lekarzy, przesyłane przez wojewódzkie stacje sanitarno-epidemiologiczne w formie zagregowanej do Zakładu Epidemiologii NIZP-PZH.

Zapadalność¹⁾ na grypę i podejrzenia grypy w okresie od 1 maja 2007 r. do 30 kwietnia 2008 r. wg wieku i okresowych meldunków

Próbki pobrane od pacjentów z objawami grypy lub grypopodobnymi zbadane w sezonie epidemicznym 2007/2008 wg województw

Województwo	Próbki pobrane w okresie od 3.09.2007 r. do 27.04.2008 r. (tygodnie 36/2007 - 17/2008) ²⁾				W tym próbki pobrane w okresie od 21 do 27 kwietnia 2008 r. (tydzień 17/2008) ²⁾			
	ogółem		w tym dodatnie ³⁾		ogółem		w tym dodatnie ³⁾	
	liczba	częstość pobrań ⁴⁾	liczba	%	liczba	częstość pobrań ⁴⁾	liczba	%
POLSKA	1244	5,3	128	10,3	13	5,3	2	15,4
Dolnośląskie	39	2,6	-	-	-	-	x	x
Kujawsko-Pomorskie	78	24,1	22	28,2	1	23,8	-	-
Lubelskie	32	7,5	1	3,1	-	-	x	x
Lubuskie	10	3,1	4	40,0	-	-	x	x
Łódzkie	59	2,5	-	-	-	-	x	x
Małopolskie	258	10,8	51	19,8	4	15,5	1	25,0
Mazowieckie ⁵⁾	64	1,0	5	7,8	1	1,1	-	-
Opolskie	161	8,0	-	-	5	21,4	-	-
Podkarpackie	76	8,5	25	32,9	1	118,6	1	100,0
Podlaskie	15	7,4	1	6,7	-	-	x	x
Pomorskie	13	3,6	-	-	-	-	x	x
Śląskie	233	6,8	15	6,4	-	-	x	x
Świętokrzyskie	57	30,5	3	5,3	1	71,8	-	-
Warmińsko-Mazurskie	29	6,2	1	3,4
Wielkopolskie	110	8,3	-	-	-	-	x	x
Zachodniopomorskie	10	1,1	-	-	-	-	x	x

Źródła danych (2)

Liczby próbek oraz wyniki badań: Dane z tygodniowych raportów przesłanych do Krajowego Ośrodka ds. Grypy NIZP-PZH przez wojewódzkie stacje sanitarno-epidemiologiczne, które otrzymały próbki do badań wirusologicznych od lekarzy pierwszego kontaktu, biorących udział w nadzorze nad grypą SENTINEL, a także z placówek szpitalnych oraz dane Krajowego Ośrodka ds. Grypy NIZP-PZH, który wykonuje badania próbek pobranych przez lekarzy pierwszego kontaktu lub przez placówki szpitalne. Próbki pobierane są od pacjentów podejrzanych o zakażenie wirusem grypy lub innymi wirusami oddechowymi (RSV, parainfluenza, adenowirus).

SENTINEL

Nadzór nad grypą SENTINEL jest systemem zintegrowanego nadzoru epidemiologicznego i wirusologicznego nad grypą, który działa w Polsce od sezonu epidemicznego 2004/2005. Uczestniczą w nim wybrani lekarze pierwszego kontaktu, stacje sanitarno-epidemiologiczne oraz Krajowy Ośrodek ds. Grypy NIZP-PZH, pełniący rolę koordynatora.

Lekarze zainteresowani udziałem w tym nadzorze mogą kontaktować się z właściwą im terytorialnie wojewódzką stacją sanitarno-epidemiologiczną lub Krajowym Ośrodkiem ds. Grypy NIZP-PZH (tel. 022 54-21-274; e-mail: nic@pzh.gov.pl)

Objaśnienia:

1) Przeciętna dzienna zapadalność na 100 tys. ludności wg stanu w dniu 30 czerwca 2007 r.

2) Okresy sprawozdawcze stosowane w systemie nadzoru nad grypą SENTINEL - tygodnie zgodnie z numeracją kalendarzową liczone od poniedziałku do niedzieli.

3) Badania w kierunku zakażeń wirusami: grypy typu A, grypy typu B, RSV (*Respiratory Syncytial Virus*), parainfluenzy typu 1, parainfluenzy typu 2, parainfluenzy typu 3 oraz w kierunku adenowirusów; przy czym badania w kierunku zakażeń wirusami oddechowymi innymi niż wirus grypy, nie są wykonywane każdorazowo.

4) Liczba pobranych próbek na 1000 zachorowań i podejrzenia zachorowań zgłoszonych w okresie sprawozdawczym.

5) W tym próbki badane w Krajowym Ośrodku ds. Grypy NIZP-PZH.

Próbki pobrane od pacjentów z objawami grypy lub grypopodobnymi zbadane w sezonie epidemicznym 2007/2008 wg wieku

Wiek (w latach)	Próbki pobrane w okresie od 3.09.2007 r. do 27.04.2008 r. (tygodnie 36/2007 - 17/2008) ²⁾				W tym próbki pobrane w okresie od 21 do 27 kwietnia 2008 r. (tydzień 17/2008) ²⁾			
	ogółem		w tym dodatnie ³⁾		ogółem		w tym dodatnie ³⁾	
	liczba	częstość pobrań ⁴⁾	liczba	%	liczba	częstość pobrań ⁴⁾	liczba	%
0-4	191	6,8	40	20,9	5	17,0	2	40,0
5-14	189	3,4	17	9,0	1	2,1	-	-
15-64	792	6,3	66	8,3	7	5,1	-	-
65+	49	1,9	4	8,2	-	-	x	x
Brak danych	23	x	1	4,3	-	x	x	x
RAZEM	1244	5,3	128	10,3	13	5,3	2	15,4

Liczba laboratoryjnie potwierdzonych ¹⁾ przypadków zakażeń wirusami grypy lub innymi wirusami oddechowymi ²⁾ w sezonie epidemicznym 2007/2008 wg patogenów i województw

Województwo	Próbki pobrane w okresie od 3.09.2007 r. do 27.04.2008 r. (tygodnie 36/2007 - 17/2008) ³⁾								
	grypa				RSV	parainfluenza			adeno-wirusy
	A	A/H1	A/H3	B		typ 1	typ 2	typ 3	
POLSKA	28	24	-	33	34	1	1	3	4
Dolnośląskie	-	-	-	-	-	-	-	-	-
Kujawsko-Pomorskie	3	2	-	3	14	-	-	-	-
Lubelskie	-	-	-	1	-	-	-	-	-
Lubuskie	-	-	-	-	4	-	-	-	-
Łódzkie	-	-	-	-	-	-	-	-	-
Małopolskie	17	11	-	10	7	1	-	3	2
Mazowieckie ⁴⁾	1	1	-	-	1	-	1	-	1
Opolskie	-	-	-	-	-	-	-	-	-
Podkarpackie	-	5	-	13	6	-	-	-	1
Podlaskie	-	1	-	-	-	-	-	-	-
Pomorskie	-	-	-	-	-	-	-	-	-
Śląskie	7	-	-	6	2	-	-	-	-
Świętokrzyskie	-	3	-	-	-	-	-	-	-
Warmińsko-Mazurskie	-	1	-	-	-	-	-	-	-
Wielkopolskie	-	-	-	-	-	-	-	-	-
Zachodniopomorskie	-	-	-	-	-	-	-	-	-

Grypa w Internecie

www.eiss.org

European Influenza Surveillance Scheme

www.ecdc.eu.int/Health_topics/influenza

ECDC: Influenza / Influenza Newsletter

www.who.int/csr/disease/influenza

WHO: Epidemic and Pandemic Alert and Response – Influenza / Surveillance

www.euro.who.int/flu

WHO: Influenza and avian influenza

www.cdc.gov/flu/

CDC: Influenza (Flu)

www.pandemicflu.gov

U.S. Government avian and pandemic flu information

Objaśnienia:

1) Izolacja wirusa, wykrycie antygenów wirusa metodą immunofluorescencji (IF), wykrycie materiału genetycznego wirusa metodami biologii molekularnej (RT-PCR, PCR).

2) Badania w kierunku zakażeń wirusami oddechowymi innymi niż wirus grypy, nie są wykonywane każdorazowo.

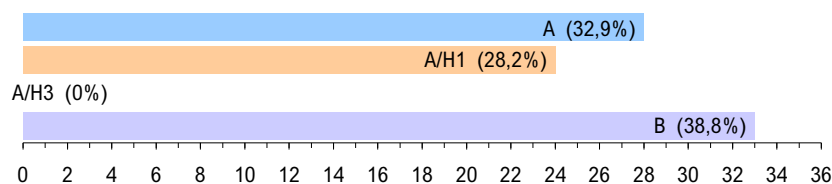
3) Okresy sprawozdawcze stosowane w systemie nadzoru nad grypą Sentinel - tygodnie zgodnie z numeracją kalendarzową liczone od poniedziałku do niedzieli.

4) W tym próbki badane w Krajowym Ośrodku ds. Grypy NIZP-PZH.

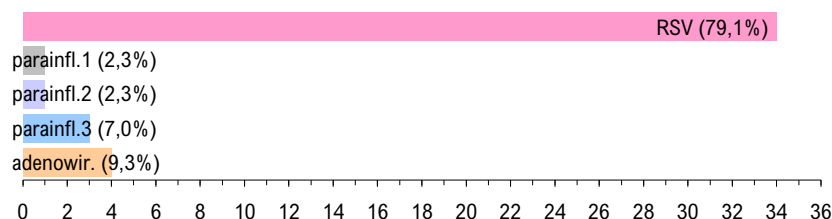
5) Identyfikacja izolowanych szczepów wykonywana jest w Krajowym Ośrodku ds. Grypy NIZP-PZH.

Laboratoryjnie potwierdzone ¹⁾ przypadki zakażeń wirusami grypy lub innymi wirusami oddechowymi ²⁾ oraz szczepy wirusa grypy izolowane ⁵⁾ w sezonie epidemicznym 2007/2008 wg patogenów

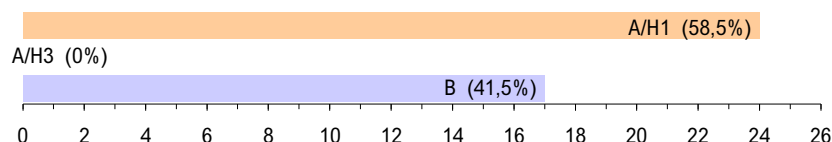
Grypa: liczba i procentowy udział potwierdzeń laboratoryjnych wg typu wirusa



Inne wirusy oddechowe: liczba i procentowy udział potwierdzeń laboratoryjnych wg patogenu



Grypa: liczba i procentowy udział izolowanych szczepów wirusa wg typu ⁵⁾



Liczba szczepów grypy izolowanych ⁵⁾ w sezonie epidemicznym 2007/2008 wg typu i województw

Województwo	Próbki pobrane w okresie od 3.09.2007 r. do 27.04.2008 r.		
	A/H1	A/H3	B
POLSKA	24	-	17
Dolnośląskie	-	-	-
Kujawsko-Pomorskie	2	-	1
Lubelskie	-	-	1
Lubuskie	-	-	-
Łódzkie	-	-	-
Małopolskie	11	-	3
Mazowieckie	1	-	-
Opolskie	-	-	-
Podkarpackie	5	-	12
Podlaskie	1	-	-
Pomorskie	-	-	-
Śląskie	-	-	-
Świętokrzyskie	3	-	-
Warmińsko-Mazurskie	1	-	-
Wielkopolskie	-	-	-
Zachodniopomorskie	-	-	-

Opracowuje zespół: Mirosław P. Czarkowski (kier. zesp.), Magdalena Romanowska, Piotr Dacka, Ewa Cielebąk, Barbara Kondej
Kierownictwo naukowe: prof. dr hab. Andrzej Zieliński • **Konsultacja naukowa:** prof. dr hab. Lidia B. Brydak

• Narodowy Instytut Zdrowia Publicznego - PZH, Zakład Epidemiologii, 00-791 Warszawa, ul. Chocimska 24 • epimeld@pzh.gov.pl
 • Narodowy Instytut Zdrowia Publicznego - PZH, Krajowy Ośrodek ds. Grypy, 00-791 Warszawa, ul. Chocimska 24 • nic@pzh.gov.pl
 • Główny Inspektorat Sanitarny, Departament Przeciwdemiczny, 00-238 Warszawa, ul. Długa 38/40 • epidemiologia@gis.gov.pl