

Meldunki Epidemiologiczne

Zachorowania i podejrzenia zachorowań na grypę w Polsce

Narodowy Instytut Zdrowia Publicznego – Państwowy Zakład Higieny • Zakład Epidemiologii oraz Krajowy Ośrodek ds. Grypy
Główny Inspektorat Sanitarny • Departament Przeciwdemiczny

Rok: **2008**

Miesiąc: **Kwiecień**

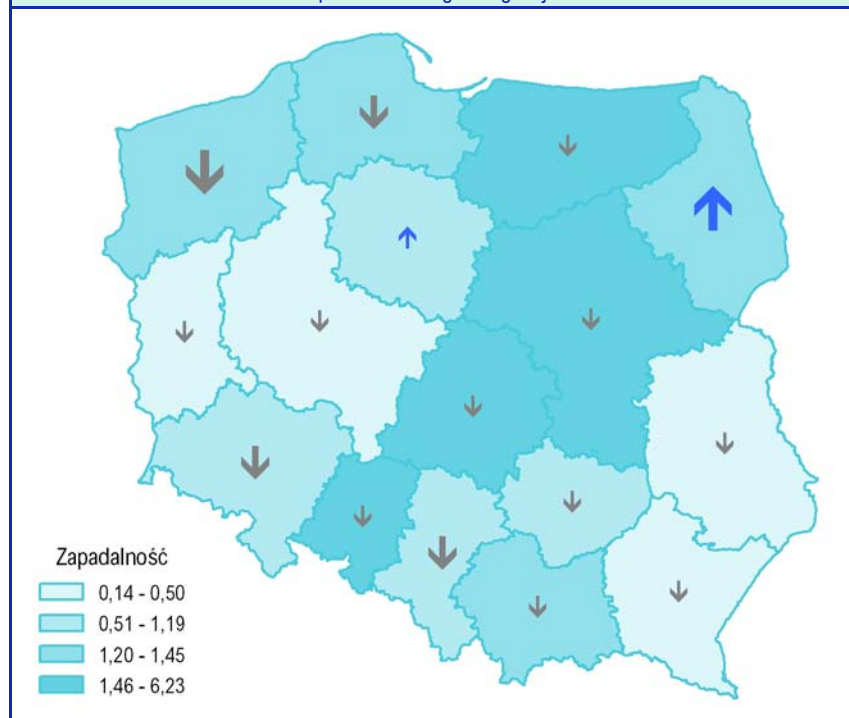
Numer: **4B (14)**

Okres: **8 – 15 kwiecień**

Zachorowania i podejrzenia zachorowań na grypę w okresie od 8 do 15 kwietnia 2008 r. wg wieku i województw

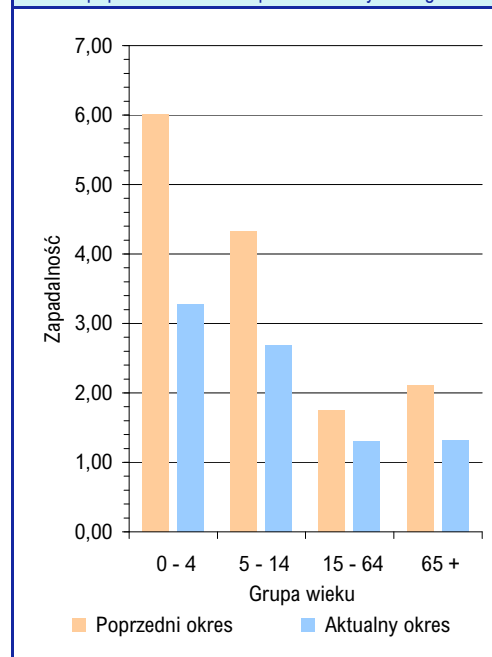
| Województwo | Ogółem | | | Wiek (ukończone lata) | | | | | | | |
|---------------------|--------|---------------------------|------------------------------------|-----------------------|---------------------------|--------|---------------------------|---------|---------------------------|--------|---------------------------|
| | | | | 0 – 4 | | 5 – 14 | | 15 – 64 | | 65+ | |
| | liczba | zapadalność ¹⁾ | wzrost/spadek zap. ^{2,3)} | liczba | zapadalność ¹⁾ | liczba | zapadalność ¹⁾ | liczba | zapadalność ¹⁾ | liczba | zapadalność ¹⁾ |
| POLSKA | 4733 | 1,55 | -0,73 | 474 | 3,28 | 894 | 2,69 | 2826 | 1,31 | 539 | 1,32 |
| Dolnośląskie | 204 | 0,89 | -1,05 | 5 | 0,50 | 41 | 1,78 | 130 | 0,78 | 28 | 0,90 |
| Kujawsko-Pomorskie | 110 | 0,67 | 0,25 | 10 | 1,23 | 22 | 1,17 | 67 | 0,57 | 11 | 0,53 |
| Lubelskie | 60 | 0,35 | -0,24 | 10 | 1,20 | 13 | 0,66 | 32 | 0,27 | 5 | 0,20 |
| Lubuskie | 13 | 0,16 | -0,56 | 1 | 0,25 | - | - | 11 | 0,19 | 1 | 0,11 |
| Łódzkie | 507 | 2,47 | -0,30 | 13 | 1,45 | 43 | 2,09 | 367 | 2,54 | 84 | 2,74 |
| Małopolskie | 379 | 1,45 | -0,60 | 33 | 2,54 | 40 | 1,31 | 271 | 1,48 | 35 | 0,99 |
| Mazowieckie | 1530 | 3,69 | -0,94 | 186 | 9,29 | 305 | 7,02 | 819 | 2,82 | 220 | 3,65 |
| Opolskie | 518 | 6,23 | -0,74 | 37 | 11,15 | 94 | 10,94 | 317 | 5,32 | 70 | 6,00 |
| Podkarpackie | 24 | 0,14 | -0,35 | 3 | 0,37 | 3 | 0,15 | 15 | 0,13 | 3 | 0,14 |
| Podlaskie | 136 | 1,42 | 0,47 | 19 | 4,38 | 39 | 3,56 | 69 | 1,04 | 9 | 0,64 |
| Pomorskie | 225 | 1,27 | -1,57 | 27 | 2,89 | 67 | 3,31 | 117 | 0,93 | 14 | 0,65 |
| Śląskie | 442 | 1,19 | -1,16 | 56 | 3,46 | 73 | 1,98 | 281 | 1,05 | 32 | 0,63 |
| Świętokrzyskie | 85 | 0,83 | -0,31 | 6 | 1,33 | 22 | 1,97 | 55 | 0,77 | 2 | 0,13 |
| Warmińsko-Mazurskie | 201 | 1,76 | -0,90 | 34 | 5,82 | 58 | 4,29 | 105 | 1,29 | 4 | 0,30 |
| Wielkopolskie | 136 | 0,50 | -0,14 | 15 | 1,08 | 39 | 1,27 | 65 | 0,34 | 17 | 0,53 |
| Zachodniopomorskie | 163 | 1,20 | -2,84 | 19 | 2,98 | 35 | 2,38 | 105 | 1,07 | 4 | 0,24 |

Zapadalność¹⁾ w okresie od 8 do 15 kwietnia 2008 r. w stosunku do poprzedniego okresu sprawozdawczego³⁾ wg województw



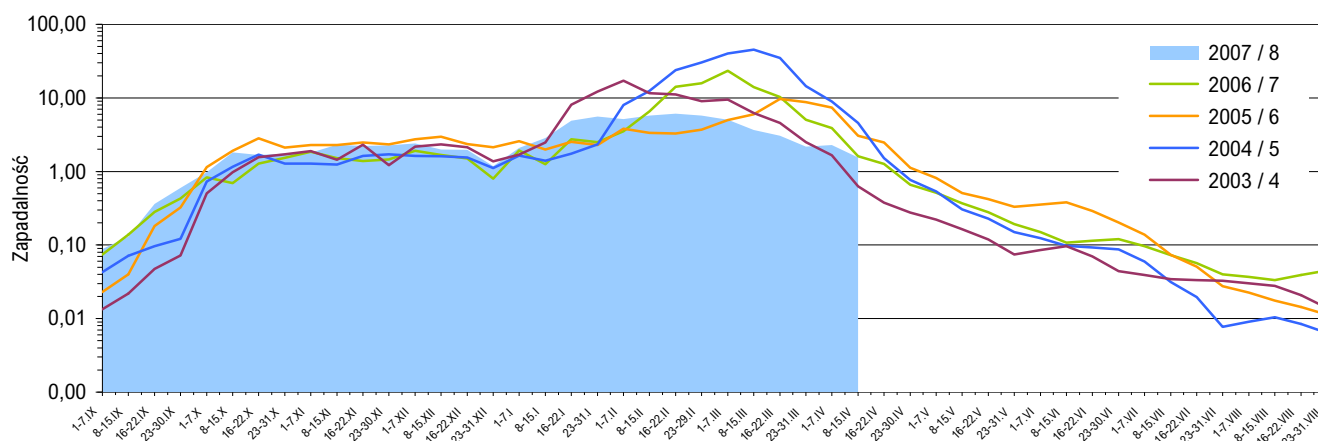
Objaśnienia znaków umownych: **Kreska (-)** zjawisko nie wystąpiło ("zero"); **Zero (0,0)** zjawisko istniało, jednakże w ilościach mniejszych od liczb, które mogły być wyrażone uwidocznionymi w tabelicy znakami cyfrowymi; **Kropka (.)** zupełny brak informacji albo brak informacji wiarygodnej; **Iks (x)** wypełnienie pozycji, ze względu na układ tabelicy, jest niemożliwe lub niecelowe ("nie dotyczy").

Zapadalność¹⁾ w okresie od 8 do 15 kwietnia 2008 r. oraz w poprzednim okresie sprawozdawczym³⁾ wg wieku



Objaśnienia:

- 1) Przeciętna dzienna zapadalność na 100 tys. ludności wg stanu w dniu 30 czerwca 2007 r.
- 2) Różnica w stosunku do poprzedniego okresu sprawozdawczego.
- 3) Okres od 1 do 7 kwietnia 2008 r.

Zapadalność ¹⁾ na grype i podejrzenia grypy w sezonie epidemicznym 2007/2008 w porównaniu z poprzednimi sezonami wg okresowych meldunków

Grypa

W przypadku podejrzenia zakażenia lub zachorowania na chorobę zakaźną, określoną w wykazie, (...) lub rozpoznania takiej choroby lekarz lub felczer ma obowiązek zgłoszenia tego faktu (...) właściwemu ze względu na miejsce zachorowania powiatowemu (...) inspektorowi sanitarnemu (...).

W przypadku stwierdzenia lub podejrzenia, że zgon nastąpił z powodu choroby zakaźnej określonej w wykazie, (...) lekarz ma obowiązek powiadomić o tym fakcie wojewódzkiego inspektora sanitarnego.

Kto (...) wbrew ciążącemu na nim obowiązkowi, (...) nie zgłasza przypadków zakażenia, zachorowania, podejrzenia o zakażenie, zachorowanie lub zgonu na chorobę zakaźną, (...) - podlega grzywnie.

Ustawa z dnia 6 września 2001 r. o chorobach zakaźnych i zakażeniach (Dz. U. Nr 126, poz. 1384; z późniejszymi zmianami): Załącznik Nr 1 - Wykaz chorób zakaźnych i zakażeń, poz. 19; Art. 20, ust. 3; Art. 20 ust. 6; Art.35, ust. 1.

Skierowani do szpitala z powodu grypy lub podejrzenia grypy w okresie od 8 do 15 kwietnia 2008 r. wg przyczyn i województw

| Województwo | Ogółem | | Przyczyny skierowania do szpitala ²⁾ | | | | | |
|---------------------|--------|-----------------|---|-----------------|-------------------------------------|-----------------|----------------|-----------------|
| | | | objawy ze strony układu krążenia | | objawy ze strony układu oddechowego | | inne przyczyny | |
| | liczba | % ³⁾ | liczba | % ⁴⁾ | liczba | % ⁴⁾ | liczba | % ⁴⁾ |
| POLSKA | - | - | X | X | X | X | X | X |
| Dolnośląskie | - | - | X | X | X | X | X | X |
| Kujawsko-Pomorskie | - | - | X | X | X | X | X | X |
| Lubelskie | - | - | X | X | X | X | X | X |
| Lubuskie | - | - | X | X | X | X | X | X |
| Łódzkie | - | - | X | X | X | X | X | X |
| Małopolskie | - | - | X | X | X | X | X | X |
| Mazowieckie | - | - | X | X | X | X | X | X |
| Opolskie | - | - | X | X | X | X | X | X |
| Podkarpackie | - | - | X | X | X | X | X | X |
| Podlaskie | - | - | X | X | X | X | X | X |
| Pomorskie | - | - | X | X | X | X | X | X |
| Śląskie | - | - | X | X | X | X | X | X |
| Świętokrzyskie | - | - | X | X | X | X | X | X |
| Warmińsko-Mazurskie | - | - | X | X | X | X | X | X |
| Wielkopolskie | - | - | X | X | X | X | X | X |
| Zachodniopomorskie | - | - | X | X | X | X | X | X |

Zgony z powodu grypy w okresie od 8 do 15 kwietnia 2008 r. wg wieku i województw

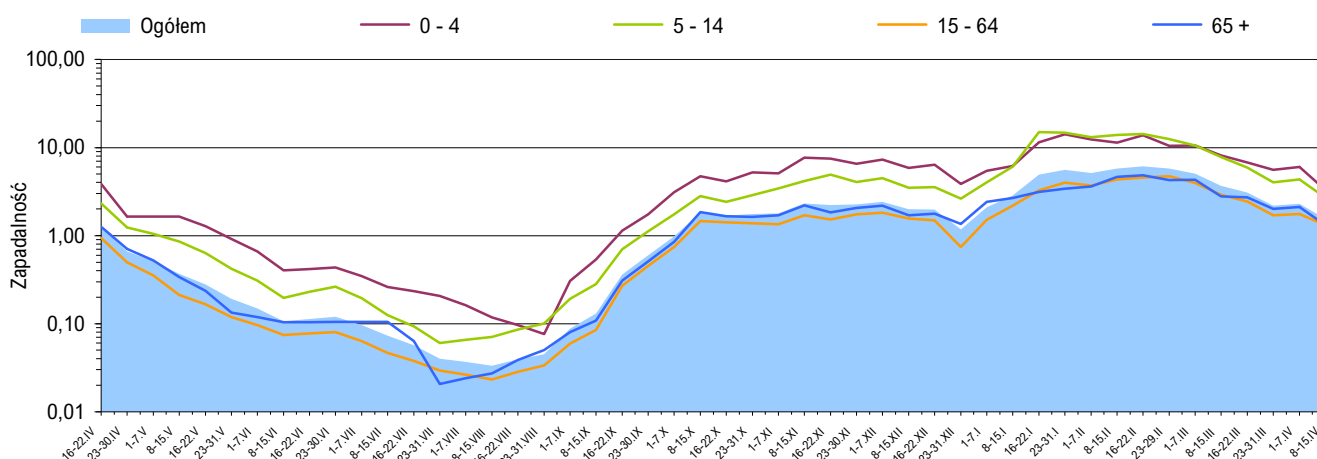
| Województwo | Ogółem | Wiek (ukończone lata) | | | |
|---------------------|--------|-----------------------|--------|---------|------|
| | | 0 - 4 | 5 - 14 | 15 - 64 | 65 + |
| POLSKA | - | - | - | - | - |
| Dolnośląskie | - | - | - | - | - |
| Kujawsko-Pomorskie | - | - | - | - | - |
| Lubelskie | - | - | - | - | - |
| Lubuskie | - | - | - | - | - |
| Łódzkie | - | - | - | - | - |
| Małopolskie | - | - | - | - | - |
| Mazowieckie | - | - | - | - | - |
| Opolskie | - | - | - | - | - |
| Podkarpackie | - | - | - | - | - |
| Podlaskie | - | - | - | - | - |
| Pomorskie | - | - | - | - | - |
| Śląskie | - | - | - | - | - |
| Świętokrzyskie | - | - | - | - | - |
| Warmińsko-Mazurskie | - | - | - | - | - |
| Wielkopolskie | - | - | - | - | - |
| Zachodniopomorskie | - | - | - | - | - |

Objaśnienia:

- 1) Przeciętna dzienna zapadalność na 100 tys. ludności wg stanu w dniu 30 czerwca odpowiednich lat (w 2008 r. na 100 tys. ludności wg stanu w dniu 30 czerwca 2007 r.).
- 2) Jedna osoba może być wykazana w kilku rubrykach.
- 3) W stosunku do ogółu zgłoszonych zachorowań i podejrzeń zachorowań na grype.
- 4) W stosunku do ogółu osób skierowanych do szpitala z powodu grypy lub podejrzenia grypy.

Źródła danych (1)

Liczby zachorowań, podejrzeń zachorowań oraz zgonów: Dane z okresowych, zbiorczych meldunków o zachorowaniach i podejrzeniach zachorowań na grype, nadsyłanych do powiatowych stacji sanitarno-epidemiologicznych przez wszystkie jednostki ochrony zdrowia, do których zgłosili się chorzy, oraz dane ze zgłoszeń zgonów nadsyłanych do wojewódzkich stacji sanitarno-epidemiologicznych przez lekarzy, przesyłane przez wojewódzkie stacje sanitarno-epidemiologiczne w formie zagregowanej do Zakładu Epidemiologii NIZP-PZH.

Zapadalność ¹⁾ na grypę i podejrzenia grypy w okresie od 16 kwietnia 2007 r. do 15 kwietnia 2008 r. wg wieku i okresowych meldunków

Próbki pobrane od pacjentów z objawami grypy lub grypopodobnymi zbadane w sezonie epidemicznym 2007/2008 wg województw

| Województwo | Próbki pobrane w okresie od 3.09.2007 r. do 13.04.2008 r. (tygodnie 36/2007 - 15/2008) ²⁾ | | | | W tym próbki pobrane w okresie od 7 do 13 kwietnia 2008 r. (tydzień 15/2008) ²⁾ | | | |
|---------------------------|--|-------------------------------|------------------------------|------|--|-------------------------------|------------------------------|---|
| | ogółem | | w tym dodatnie ³⁾ | | ogółem | | w tym dodatnie ³⁾ | |
| | liczba | częstość pobrań ⁴⁾ | liczba | % | liczba | częstość pobrań ⁴⁾ | liczba | % |
| POLSKA | 1220 | 5,3 | 125 | 10,2 | 20 | 3,5 | - | - |
| Dolnośląskie | 39 | 2,7 | - | - | 3 | 8,3 | - | - |
| Kujawsko-Pomorskie | 77 | 24,8 | 22 | 28,6 | 1 | 15,3 | - | - |
| Lubelskie | 32 | 7,7 | - | - | - | - | x | x |
| Lubuskie | 10 | 3,1 | 4 | 40,0 | - | - | x | x |
| Łódzkie | 59 | 2,5 | - | - | - | - | x | x |
| Małopolskie | 252 | 10,9 | 50 | 19,8 | 6 | 13,3 | - | - |
| Mazowieckie ⁵⁾ | 63 | 1,0 | 5 | 7,9 | 1 | 0,6 | - | - |
| Opolskie | 153 | 7,8 | - | - | 5 | 10,0 | - | - |
| Podkarpackie | 74 | 8,3 | 24 | 32,4 | 1 | 15,3 | - | - |
| Podlaskie | 15 | 7,7 | 1 | 6,7 | - | - | x | x |
| Pomorskie | 13 | 4,0 | - | - | - | - | x | x |
| Śląskie | 228 | 6,7 | 15 | 6,6 | - | - | x | x |
| Świętokrzyskie | 56 | 31,0 | 3 | 5,4 | 3 | 30,6 | - | - |
| Warmińsko-Mazurskie | 29 | 6,3 | 1 | 3,4 | - | - | x | x |
| Wielkopolskie | 110 | 8,4 | - | - | - | - | x | x |
| Zachodniopomorskie | 10 | 1,1 | - | - | - | - | x | x |

Źródła danych (2)

Liczby próbek oraz wyniki badań: Dane z tygodniowych raportów przesłanych do Krajowego Ośrodka ds. Grypy NIZP-PZH przez wojewódzkie stacje sanitarno-epidemiologiczne, które otrzymały próbki do badań wirusologicznych od lekarzy pierwszego kontaktu, biorących udział w nadzorze nad grypą SENTINEL, a także z placówek szpitalnych oraz dane Krajowego Ośrodka ds. Grypy NIZP-PZH, który wykonuje badania próbek pobranych przez lekarzy pierwszego kontaktu lub przez placówki szpitalne. Próbki pobierane są od pacjentów podejrzanych o zakażenie wirusem grypy lub innymi wirusami oddechowymi (RSV, parainfluenza, adenowirus).

SENTINEL

Nadzór nad grypą SENTINEL jest systemem zintegrowanego nadzoru epidemiologicznego i wirusologicznego nad grypą, który działa w Polsce od sezonu epidemicznego 2004/2005. Uczestniczą w nim wybrani lekarze pierwszego kontaktu, stacje sanitarno-epidemiologiczne oraz Krajowy Ośrodek ds. Grypy NIZP-PZH, pełniący rolę koordynatora.

Lekarze zainteresowani udziałem w tym nadzorze mogą kontaktować się z właściwą im terytorialnie wojewódzką stacją sanitarno-epidemiologiczną lub Krajowym Ośrodkiem ds. Grypy NIZP-PZH (tel. 022 54-21-274; e-mail: nic@pzh.gov.pl)

Objaśnienia:

- 1) Przeciętna dzienna zapadalność na 100 tys. ludności wg stanu w dniu 30 czerwca 2007 r.
- 2) Okresy sprawozdawcze stosowane w systemie nadzoru nad grypą SENTINEL - tygodnie zgodnie z numeracją kalendarzową liczone od poniedziałku do niedzieli.
- 3) Badania w kierunku zakażeń wirusami: grypy typu A, grypy typu B, RSV (*Respiratory Syncytial Virus*), parainfluenzy typu 1, parainfluenzy typu 2, parainfluenzy typu 3 oraz w kierunku adenowirusów; przy czym badania w kierunku zakażeń wirusami oddechowymi innymi niż wirus grypy, nie są wykonywane każdorazowo.
- 4) Liczba pobranych próbek na 1000 zachorowań i podejrzeń zachorowań zgłoszonych w okresie sprawozdawczym.
- 5) W tym próbki badane w Krajowym Ośrodku ds. Grypy NIZP-PZH.

Próbki pobrane od pacjentów z objawami grypy lub grypopodobnymi zbadane w sezonie epidemicznym 2007/2008 wg wieku

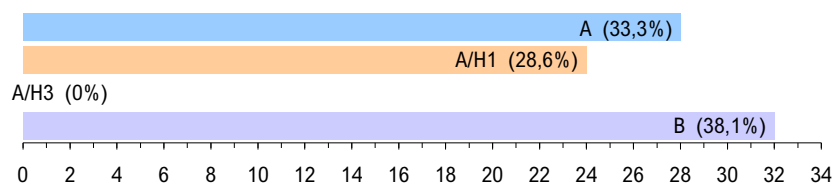
| Wiek (w latach) | Próbki pobrane w okresie od 3.09.2007 r. do 13.04.2008 r. (tygodnie 36/2007 - 15/2008) ²⁾ | | | | W tym próbki pobrane w okresie od 7 do 13 kwietnia 2008 r. (tydzień 15/2008) ²⁾ | | | |
|-----------------|--|-------------------------------|------------------------------|------|--|-------------------------------|------------------------------|---|
| | ogółem | | w tym dodatnie ³⁾ | | ogółem | | w tym dodatnie ³⁾ | |
| | liczba | częstość pobrań ⁴⁾ | liczba | % | liczba | częstość pobrań ⁴⁾ | liczba | % |
| 0-4 | 182 | 6,7 | 37 | 20,3 | 2 | 2,9 | - | - |
| 5-14 | 184 | 3,4 | 17 | 9,2 | 4 | 3,6 | - | - |
| 15-64 | 782 | 6,4 | 66 | 8,4 | 10 | 3,4 | - | - |
| 65+ | 49 | 1,9 | 4 | 8,2 | 1 | 1,4 | - | - |
| Brak danych | 23 | x | 1 | 4,3 | 3 | x | - | - |
| RAZEM | 1220 | 5,3 | 125 | 10,2 | 20 | 3,5 | - | - |

Liczba laboratoryjnie potwierdzonych ¹⁾ przypadków zakażeń wirusami grypy lub innymi wirusami oddechowymi ²⁾ w sezonie epidemicznym 2007/2008 wg patogenów i województw

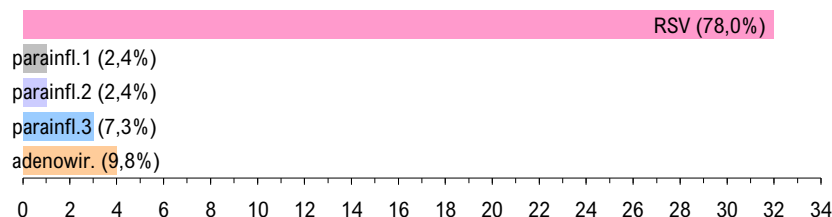
| Województwo | Próbki pobrane w okresie od 3.09.2007 r. do 13.04.2008 r. (tygodnie 36/2007 - 15/2008) ³⁾ | | | | | | | | |
|---------------------------|---|------|------|----|-----|---------------|-------|-------|--------------|
| | grypa | | | | RSV | parainfluenza | | | adeno-wirusy |
| | A | A/H1 | A/H3 | B | | typ 1 | typ 2 | typ 3 | |
| POLSKA | 28 | 24 | - | 32 | 32 | 1 | 1 | 3 | 4 |
| Dolnośląskie | - | - | - | - | - | - | - | - | - |
| Kujawsko-Pomorskie | 3 | 2 | - | 3 | 14 | - | - | - | - |
| Lubelskie | - | - | - | - | - | - | - | - | - |
| Lubuskie | - | - | - | - | 4 | - | - | - | - |
| Łódzkie | - | - | - | - | - | - | - | - | - |
| Małopolskie | 17 | 11 | - | 10 | 6 | 1 | - | 3 | 2 |
| Mazowieckie ⁴⁾ | 1 | 1 | - | - | 1 | - | 1 | - | 1 |
| Opolskie | - | - | - | - | - | - | - | - | - |
| Podkarpackie | - | 5 | - | 13 | 5 | - | - | - | 1 |
| Podlaskie | - | 1 | - | - | - | - | - | - | - |
| Pomorskie | - | - | - | - | - | - | - | - | - |
| Śląskie | 7 | - | - | 6 | 2 | - | - | - | - |
| Świętokrzyskie | - | 3 | - | - | - | - | - | - | - |
| Warmińsko-Mazurskie | - | 1 | - | - | - | - | - | - | - |
| Wielkopolskie | - | - | - | - | - | - | - | - | - |
| Zachodniopomorskie | - | - | - | - | - | - | - | - | - |

Laboratoryjnie potwierdzone ¹⁾ przypadki zakażeń wirusami grypy lub innymi wirusami oddechowymi ²⁾ oraz szczepy wirusa grypy izolowane ⁵⁾ w sezonie epidemicznym 2007/2008 wg patogenów

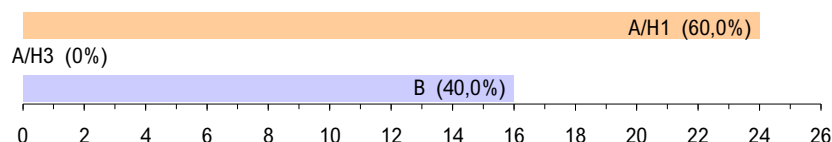
Grypa: liczba i procentowy udział potwierdzeń laboratoryjnych wg typu wirusa



Inne wirusy oddechowe: liczba i procentowy udział potwierdzeń laboratoryjnych wg patogenu



Grypa: liczba i procentowy udział izolowanych szczepów wirusa wg typu ⁵⁾



Grypa w Internecie

www.eiss.org

European Influenza Surveillance Scheme

www.ecdc.eu.int/Health_topics/influenza

ECDC: Influenza / Influenza Newsletter

www.who.int/csr/disease/influenza

WHO: Epidemic and Pandemic Alert and Response – Influenza / Surveillance

www.euro.who.int/flu

WHO: Influenza and avian influenza

www.cdc.gov/flu/

CDC: Influenza (Flu)

www.pandemicflu.gov

U.S. Government avian and pandemic flu information

Objaśnienia:

1) Izolacja wirusa, wykrycie antygenów wirusa metodą immunofluorescencji (IF), wykrycie materiału genetycznego wirusa metodami biologii molekularnej (RT-PCR, PCR).

2) Badania w kierunku zakażeń wirusami oddechowymi innymi niż wirus grypy, nie są wykonywane każdorazowo.

3) Okresy sprawozdawcze stosowane w systemie nadzoru nad grypą Sentinel - tygodnie zgodnie z numeracją kalendarzową liczone od poniedziałku do niedzieli.

4) W tym próbki badane w Krajowym Ośrodku ds. Grypy NIZP-PZH.

5) Identyfikacja izolowanych szczepów wykonywana jest w Krajowym Ośrodku ds. Grypy NIZP-PZH.

Liczba szczepów grypy izolowanych ⁵⁾ w sezonie epidemicznym 2007/2008 wg typu i województw

| Województwo | Próbki pobrane w okresie od 3.09.2007 r. do 13.04.2008 r. | | |
|---------------------|---|------|----|
| | A/H1 | A/H3 | B |
| POLSKA | 24 | - | 16 |
| Dolnośląskie | - | - | - |
| Kujawsko-Pomorskie | 2 | - | 1 |
| Lubelskie | - | - | - |
| Lubuskie | - | - | - |
| Łódzkie | - | - | - |
| Małopolskie | 11 | - | 3 |
| Mazowieckie | 1 | - | - |
| Opolskie | - | - | - |
| Podkarpackie | 5 | - | 12 |
| Podlaskie | 1 | - | - |
| Pomorskie | - | - | - |
| Śląskie | - | - | - |
| Świętokrzyskie | 3 | - | - |
| Warmińsko-Mazurskie | 1 | - | - |
| Wielkopolskie | - | - | - |
| Zachodniopomorskie | - | - | - |

Opracowuje zespół: Mirosław P. Czarkowski (kier. zesp.), Magdalena Romanowska, Piotr Dacka, Ewa Cielebąk, Barbara Kondej

Kierownictwo naukowe: prof. dr hab. Andrzej Zieliński • **Konsultacja naukowa:** prof. dr hab. Lidia B. Brydak

• Narodowy Instytut Zdrowia Publicznego - PZH, Zakład Epidemiologii, 00-791 Warszawa, ul. Chocimska 24 • epimeld@pzh.gov.pl
 • Narodowy Instytut Zdrowia Publicznego - PZH, Krajowy Ośrodek ds. Grypy, 00-791 Warszawa, ul. Chocimska 24 • nic@pzh.gov.pl
 • Główny Inspektorat Sanitarny, Departament Przeciwdemiczny, 00-238 Warszawa, ul. Długa 38/40 • epidemiologia@gis.gov.pl