

# Meldunki Epidemiologiczne

## Zachorowania i podejrzenia zachorowań na grypę w Polsce

Narodowy Instytut Zdrowia Publicznego – Państwowy Zakład Higieny • Zakład Epidemiologii oraz Krajowy Ośrodek ds. Grypy  
Główny Inspektorat Sanitarny • Departament Przeciwdemiczny

Rok: **2008**

Miesiąc: **Marzec**

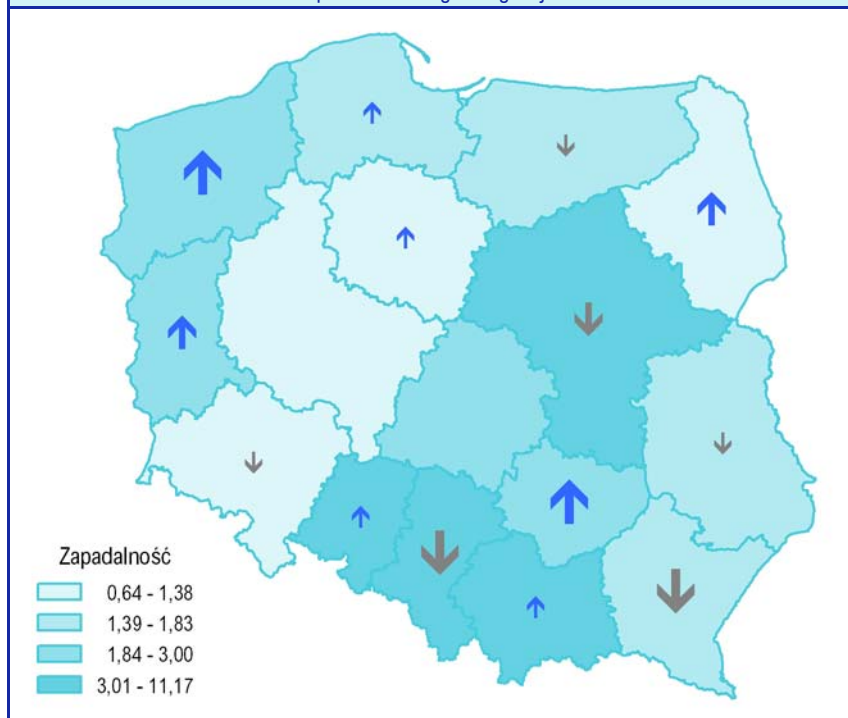
Numer: **3C (11)**

Okres: **16 – 22 marzec**

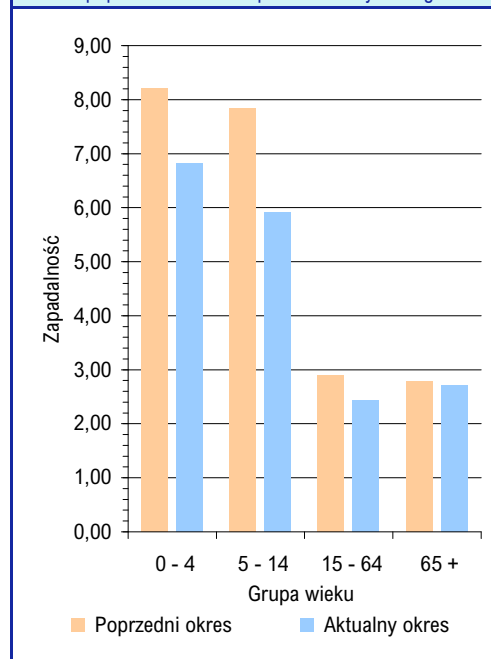
### Zachorowania i podejrzenia zachorowań na grypę w okresie od 16 do 22 marca 2008 r. wg wieku i województw

Województwo	Ogółem			Wiek (ukończone lata)							
				0 – 4		5 – 14		15 – 64		65+	
	liczba	zapadalność <sup>1)</sup>	wzrost/spadek zap. <sup>2,3)</sup>	liczba	zapadalność <sup>1)</sup>	liczba	zapadalność <sup>1)</sup>	liczba	zapadalność <sup>1)</sup>	liczba	zapadalność <sup>1)</sup>
POLSKA	8169	3,06	-0,61	862	6,82	1719	5,91	4615	2,44	973	2,71
Dolnośląskie	271	1,34	-0,65	12	1,36	36	1,79	181	1,25	42	1,54
Kujawsko-Pomorskie	92	0,64	0,07	7	0,99	28	1,71	52	0,50	5	0,28
Lubelskie	246	1,62	-0,29	46	6,31	54	3,11	112	1,06	34	1,56
Lubuskie	199	2,82	0,64	21	6,12	58	7,40	92	1,80	28	3,37
Łódzkie	509	2,84	-0,04	32	4,08	81	4,50	315	2,49	81	3,02
Małopolskie	708	3,09	0,18	19	1,67	75	2,80	526	3,28	88	2,86
Mazowieckie	1976	5,45	-1,70	317	18,09	558	14,68	807	3,17	294	5,58
Opolskie	813	11,17	0,19	112	38,57	155	20,61	464	8,90	82	8,04
Podkarpackie	268	1,83	-2,74	12	1,68	55	3,06	178	1,74	23	1,20
Podlaskie	115	1,38	0,49	16	4,22	38	3,96	49	0,84	12	0,98
Pomorskie	232	1,50	0,42	12	1,47	78	4,41	128	1,17	14	0,75
Śląskie	1730	5,30	-2,52	112	7,90	255	7,91	1148	4,88	215	4,80
Świętokrzyskie	203	2,27	0,85	21	5,30	60	6,14	115	1,84	7	0,53
Warmińsko-Mazurskie	161	1,61	-0,46	33	6,46	52	4,40	73	1,02	3	0,26
Wielkopolskie	290	1,22	0,04	48	3,95	73	2,71	160	0,94	9	0,32
Zachodniopomorskie	356	3,00	1,22	42	7,54	63	4,90	215	2,51	36	2,49

Zapadalność<sup>1)</sup> w okresie od 16 do 22 marca 2008 r. w stosunku do poprzedniego okresu sprawozdawczego<sup>3)</sup> wg województw



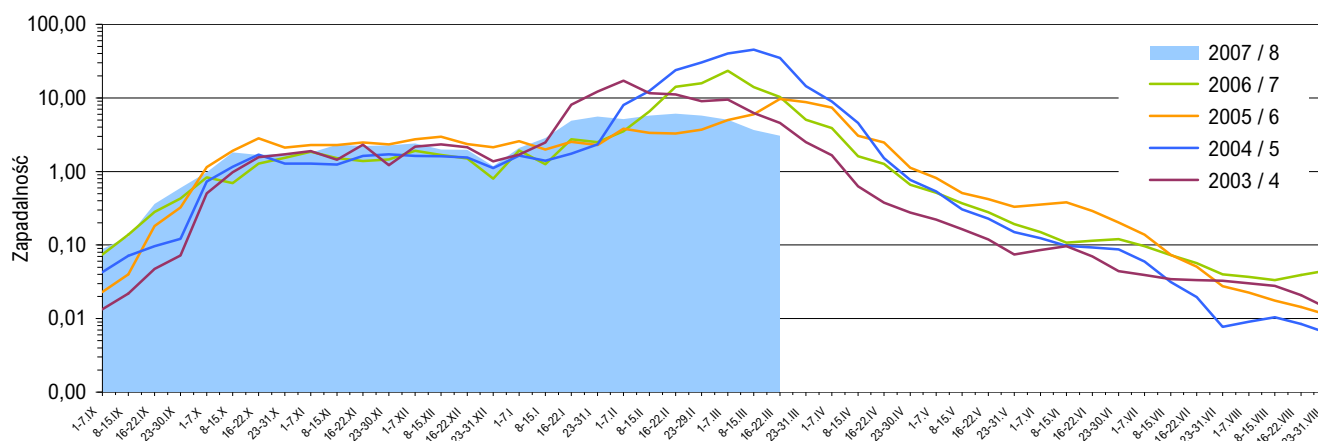
Zapadalność<sup>1)</sup> w okresie od 16 do 22 marca 2008 r. oraz w poprzednim okresie sprawozdawczym<sup>3)</sup> wg wieku



#### Objaśnienia:

- 1) Przeciętna dzienna zapadalność na 100 tys. ludności wg stanu w dniu 30 czerwca 2007 r.
- 2) Różnica w stosunku do poprzedniego okresu sprawozdawczego.
- 3) Okres od 8 do 15 marca 2008 r.

**Objaśnienia znaków umownych:** Kreska (-) zjawisko nie wystąpiło ("zero"); Zero (0,0) zjawisko istniało, jednakże w ilościach mniejszych od liczb, które mogły być wyrażone uwidocznonymi w tablicy znakami cyfrowymi; Kropka (.) zupełny brak informacji albo brak informacji wiarygodnej; Iks (x) wypełnienie pozycji, ze względu na układ tablicy, jest niemożliwe lub niecelowe ("nie dotyczy").

Zapadalność <sup>1)</sup> na grype i podejrzenia grypy w sezonie epidemicznym 2007/2008 w porównaniu z poprzednimi sezonami wg okresowych meldunków

### Grypa

W przypadku podejrzenia zakażenia lub zachorowania na chorobę zakaźną, określoną w wykazie, (...) lub rozpoznania takiej choroby lekarz lub felczer ma obowiązek zgłoszenia tego faktu (...) właściwemu ze względu na miejsce zachorowania powiatowemu (...) inspektorowi sanitarnemu (...).

W przypadku stwierdzenia lub podejrzenia, że zgon nastąpił z powodu choroby zakaźnej określonej w wykazie, (...) lekarz ma obowiązek powiadomić o tym fakcie wojewódzkiego inspektora sanitarnego.

Kto (...) wbrew ciążącemu na nim obowiązkowi, (...) nie zgłasza przypadków zakażenia, zachorowania, podejrzenia o zakażenie, zachorowanie lub zgonu na chorobę zakaźną, (...) - podlega grzywnie.

*Ustawa z dnia 6 września 2001 r. o chorobach zakaźnych i zakażeniach (Dz. U. Nr 126, poz. 1384; z późniejszymi zmianami): Załącznik Nr 1 - Wykaz chorób zakaźnych i zakażeń, poz. 19; Art. 20, ust. 3; Art. 20 ust. 6; Art.35, ust. 1.*

Skierowani do szpitala z powodu grypy lub podejrzenia grypy w okresie od 16 do 22 marca 2008 r. wg przyczyn i województw

Województwo	Ogółem		Przyczyny skierowania do szpitala <sup>2)</sup>					
			objawy ze strony układu krążenia		objawy ze strony układu oddechowego		inne przyczyny	
	liczba	% <sup>3)</sup>	liczba	% <sup>4)</sup>	liczba	% <sup>4)</sup>	liczba	% <sup>4)</sup>
POLSKA	3	0,04	-	-	2	66,7	1	33,3
Dolnośląskie	-	-	X	X	X	X	X	X
Kujawsko-Pomorskie	1	1,09	-	-	1	100,0	-	-
Lubelskie	-	-	X	X	X	X	X	X
Lubuskie	-	-	X	X	X	X	X	X
Łódzkie	-	-	X	X	X	X	X	X
Małopolskie	-	-	X	X	X	X	X	X
Mazowieckie	-	-	X	X	X	X	X	X
Opolskie	-	-	X	X	X	X	X	X
Podkarpackie	1	0,37	-	-	-	-	1	100,0
Podlaskie	-	-	X	X	X	X	X	X
Pomorskie	-	-	X	X	X	X	X	X
Śląskie	1	0,06	-	-	1	100,0	-	-
Świętokrzyskie	-	-	X	X	X	X	X	X
Warmińsko-Mazurskie	-	-	X	X	X	X	X	X
Wielkopolskie	-	-	X	X	X	X	X	X
Zachodniopomorskie	-	-	X	X	X	X	X	X

Zgony z powodu grypy w okresie od 16 do 22 marca 2008 r. wg wieku i województw

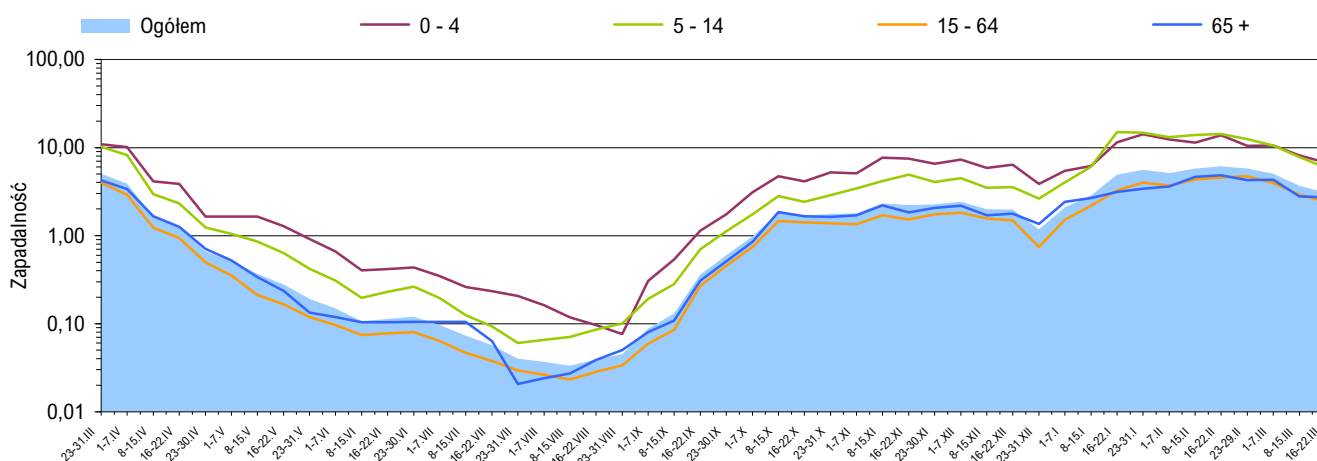
Województwo	Ogółem	Wiek (ukończone lata)			
		0 - 4	5 - 14	15 - 64	65 +
POLSKA	-	-	-	-	-
Dolnośląskie	-	-	-	-	-
Kujawsko-Pomorskie	-	-	-	-	-
Lubelskie	-	-	-	-	-
Lubuskie	-	-	-	-	-
Łódzkie	-	-	-	-	-
Małopolskie	-	-	-	-	-
Mazowieckie	-	-	-	-	-
Opolskie	-	-	-	-	-
Podkarpackie	-	-	-	-	-
Podlaskie	-	-	-	-	-
Pomorskie	-	-	-	-	-
Śląskie	-	-	-	-	-
Świętokrzyskie	-	-	-	-	-
Warmińsko-Mazurskie	-	-	-	-	-
Wielkopolskie	-	-	-	-	-
Zachodniopomorskie	-	-	-	-	-

### Objaśnienia:

- 1) Przeciętna dzienna zapadalność na 100 tys. ludności wg stanu w dniu 30 czerwca odpowiednich lat (w 2008 r. na 100 tys. ludności wg stanu w dniu 30 czerwca 2007 r.).
- 2) Jedna osoba może być wykazana w kilku rubrykach.
- 3) W stosunku do ogółu zgłoszonych zachorowań i podejrzeń zachorowań na grype.
- 4) W stosunku do ogółu osób skierowanych do szpitala z powodu grypy lub podejrzenia grypy.

### Źródła danych (1)

**Liczby zachorowań, podejrzeń zachorowań oraz zgonów:** Dane z okresowych, zbiorczych meldunków o zachorowaniach i podejrzeniach zachorowań na grype, nadsyłanych do powiatowych stacji sanitarno-epidemiologicznych przez wszystkie jednostki ochrony zdrowia, do których zgłosili się chorzy, oraz dane ze zgłoszeń zgonów nadsyłanych do wojewódzkich stacji sanitarno-epidemiologicznych przez lekarzy, przesyłane przez wojewódzkie stacje sanitarno-epidemiologiczne w formie zagregowanej do Zakładu Epidemiologii NIZP-PZH.

Zapadalność <sup>1)</sup> na grypę i podejrzenia grypy w okresie od 23 marca 2007 r. do 22 marca 2008 r. wg wieku i okresowych meldunków

## Próbki pobrane od pacjentów z objawami grypy lub grypopodobnymi zbadane w sezonie epidemicznym 2007/2008 wg województw

Województwo	Próbki pobrane w okresie od 3.09.2007 r. do 16.03.2008 r. (tygodnie 36/2007 - 11/2008) <sup>2)</sup>				W tym próbki pobrane w okresie od 10 do 16 marca 2008 r. (tydzień 11/2008) <sup>2)</sup>			
	ogółem		w tym dodatnie <sup>3)</sup>		ogółem		w tym dodatnie <sup>3)</sup>	
	liczba	częstość pobrań <sup>4)</sup>	liczba	%	liczba	częstość pobrań <sup>4)</sup>	liczba	%
POLSKA	1122	5,5	102	9,1	93	9,7	5	5,4
Dolnośląskie	33	2,5	-	-	-	-	x	x
Kujawsko-Pomorskie	67	24,0	21	31,3	8	96,5	1	12,5
Lubelskie	24	6,6	-	-	1	3,5	-	-
Lubuskie	10	3,5	4	40,0	-	-	x	x
Łódzkie	54	2,5	-	-	1	1,9	-	-
Małopolskie	234	11,0	44	18,8	13	19,3	1	7,7
Mazowieckie <sup>5)</sup>	55	1,0	4	7,3	6	2,4	-	-
Opolskie	143	8,3	-	-	6	7,5	-	-
Podkarpackie	62	7,4	14	22,6	10	16,3	1	10,0
Podlaskie	15	9,3	-	-	9	112,2	-	-
Pomorskie	13	7,2	-	-	-	-	x	x
Śląskie	224	7,4	15	6,7	15	6,2	2	13,3
Świętokrzyskie	50	36,4	-	-	10	72,6	-	-
Warmińsko-Mazurskie	24	6,0	-	-	4	19,9	-	-
Wielkopolskie	104	8,6	-	-	10	35,4	-	-
Zachodniopomorskie	10	1,3	-	-	-	-	x	x

## Źródła danych (2)

**Liczby próbek oraz wyniki badań:** Dane z tygodniowych raportów przesłanych do Krajowego Ośrodka ds. Grypy NIZP-PZH przez wojewódzkie stacje sanitarno-epidemiologiczne, które otrzymały próbki do badań wirusologicznych od lekarzy pierwszego kontaktu, biorących udział w nadzorze nad grypą SENTINEL, a także z placówek szpitalnych oraz dane Krajowego Ośrodka ds. Grypy NIZP-PZH, który wykonuje badania próbek pobranych przez lekarzy pierwszego kontaktu lub przez placówki szpitalne. Próbki pobierane są od pacjentów podejrzanych o zakażenie wirusem grypy lub innymi wirusami oddechowymi (RSV, parainfluenza, adenowirus).

## SENTINEL

Nadzór nad grypą SENTINEL jest systemem zintegrowanego nadzoru epidemiologicznego i wirusologicznego nad grypą, który działa w Polsce od sezonu epidemicznego 2004/2005. Uczestniczą w nim wybrani lekarze pierwszego kontaktu, stacje sanitarno-epidemiologiczne oraz Krajowy Ośrodek ds. Grypy NIZP-PZH, pełniący rolę koordynatora.

Lekarze zainteresowani udziałem w tym nadzorze mogą kontaktować się z właściwą im terytorialnie wojewódzką stacją sanitarno-epidemiologiczną lub Krajowym Ośrodkiem ds. Grypy NIZP-PZH (tel. 022 54-21-274; e-mail: nic@pzh.gov.pl)

## Objaśnienia:

1) Przeciętna dzienna zapadalność na 100 tys. ludności wg stanu w dniu 30 czerwca 2007 r.

2) Okresy sprawozdawcze stosowane w systemie nadzoru nad grypą SENTINEL - tygodnie zgodnie z numeracją kalendarzową liczone od poniedziałku do niedzieli.

3) Badania w kierunku zakażeń wirusami: grypy typu A, grypy typu B, RSV (*Respiratory Syncytial Virus*), parainfluenzy typu 1, parainfluenzy typu 2, parainfluenzy typu 3 oraz w kierunku adenowirusów; przy czym badania w kierunku zakażeń wirusami oddechowymi innymi niż wirus grypy, nie są wykonywane każdorazowo.

4) Liczba pobranych próbek na 1000 zachorowań i podejrzenia zachorowań zgłoszonych w okresie sprawozdawczym.

5) W tym próbki badane w Krajowym Ośrodku ds. Grypy NIZP-PZH.

## Próbki pobrane od pacjentów z objawami grypy lub grypopodobnymi zbadane w sezonie epidemicznym 2007/2008 wg wieku

Wiek (w latach)	Próbki pobrane w okresie od 3.09.2007 r. do 16.03.2008 r. (tygodnie 36/2007 - 11/2008) <sup>2)</sup>				W tym próbki pobrane w okresie od 10 do 16 marca 2008 r. (tydzień 11/2008) <sup>2)</sup>			
	ogółem		w tym dodatnie <sup>3)</sup>		ogółem		w tym dodatnie <sup>3)</sup>	
	liczba	częstość pobrań <sup>4)</sup>	liczba	%	liczba	częstość pobrań <sup>4)</sup>	liczba	%
0-4	151	6,2	29	19,2	27	26,7	3	11,1
5-14	171	3,5	14	8,2	26	11,8	1	3,8
15-64	737	6,8	57	7,7	36	6,7	1	2,8
65+	43	1,9	2	4,7	3	3,0	-	-
Brak danych	20	x	-	-	1	x	-	-
RAZEM	1122	5,5	102	9,1	93	9,7	5	5,4

Liczba laboratoryjnie potwierdzonych <sup>1)</sup> przypadków zakażeń wirusami grypy lub innymi wirusami oddechowymi <sup>2)</sup> w sezonie epidemicznym 2007/2008 wg patogenów i województw

Województwo	Próbki pobrane w okresie od 3.09.2007 r. do 16.03.2008 r. (tygodnie 36/2007 - 11/2008) <sup>3)</sup>								
	grypa				RSV	parainfluenza			adeno-wirusy
	A	A/H1	A/H3	B		typ 1	typ 2	typ 3	
POLSKA	33	6	-	28	27	1	1	3	3
Dolnośląskie	-	-	-	-	-	-	-	-	-
Kujawsko-Pomorskie	4	-	-	3	14	-	-	-	-
Lubelskie	-	-	-	-	-	-	-	-	-
Lubuskie	-	-	-	-	4	-	-	-	-
Łódzkie	-	-	-	-	-	-	-	-	-
Małopolskie	17	6	-	9	6	1	-	3	2
Mazowieckie <sup>4)</sup>	2	-	-	-	-	-	1	-	1
Opolskie	-	-	-	-	-	-	-	-	-
Podkarpackie	3	-	-	10	1	-	-	-	-
Podlaskie	-	-	-	-	-	-	-	-	-
Pomorskie	-	-	-	-	-	-	-	-	-
Śląskie	7	-	-	6	2	-	-	-	-
Świętokrzyskie	-	-	-	-	-	-	-	-	-
Warmińsko-Mazurskie	-	-	-	-	-	-	-	-	-
Wielkopolskie	-	-	-	-	-	-	-	-	-
Zachodniopomorskie	-	-	-	-	-	-	-	-	-

### Grypa w Internecie

[www.eiss.org](http://www.eiss.org)

European Influenza Surveillance Scheme

[www.ecdc.eu.int/Health\\_topics/influenza](http://www.ecdc.eu.int/Health_topics/influenza)  
ECDC: Influenza / Influenza Newsletter

[www.who.int/csr/disease/influenza](http://www.who.int/csr/disease/influenza)  
WHO: Epidemic and Pandemic Alert and Response – Influenza / Surveillance

[www.euro.who.int/flu](http://www.euro.who.int/flu)  
WHO: Influenza and avian influenza

[www.cdc.gov/flu/](http://www.cdc.gov/flu/)  
CDC: Influenza (Flu)

[www.pandemicflu.gov](http://www.pandemicflu.gov)  
U.S. Government avian and pandemic flu information

### Objaśnienia:

1) Izolacja wirusa, wykrycie antygenów wirusa metodą immunofluorescencji (IF), wykrycie materiału genetycznego wirusa metodami biologii molekularnej (RT-PCR, PCR).

2) Badania w kierunku zakażeń wirusami oddechowymi innymi niż wirus grypy, nie są wykonywane każdorazowo.

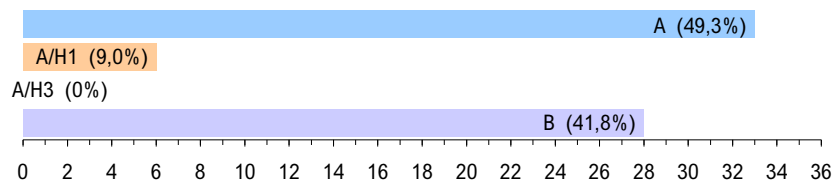
3) Okresy sprawozdawcze stosowane w systemie nadzoru nad grypą Sentinel - tygodnie zgodnie z numeracją kalendarzową liczone od poniedziałku do niedzieli.

4) W tym próbki badane w Krajowym Ośrodku ds. Grypy NIZP-PZH.

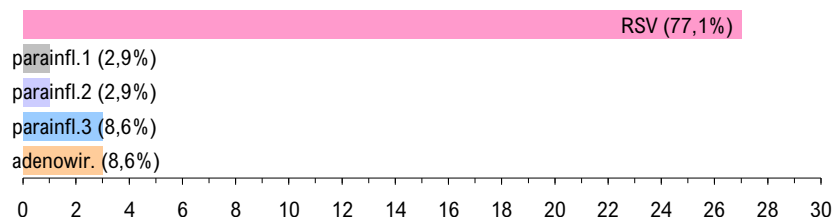
5) Identyfikacja izolowanych szczepów wykonywana jest w Krajowym Ośrodku ds. Grypy NIZP-PZH.

Laboratoryjnie potwierdzone <sup>1)</sup> przypadki zakażeń wirusami grypy lub innymi wirusami oddechowymi <sup>2)</sup> oraz szczepy wirusa grypy izolowane <sup>5)</sup> w sezonie epidemicznym 2007/2008 wg patogenów

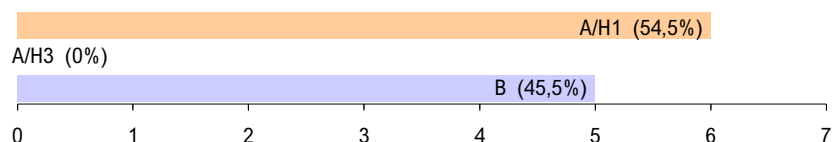
Grypa: liczba i procentowy udział potwierdzeń laboratoryjnych wg typu wirusa



Inne wirusy oddechowe: liczba i procentowy udział potwierdzeń laboratoryjnych wg patogenu



Grypa: liczba i procentowy udział izolowanych szczepów wirusa wg typu <sup>5)</sup>



Liczba szczepów grypy izolowanych <sup>5)</sup> w sezonie epidemicznym 2007/2008 wg typu i województw

Województwo	Próbki pobrane w okresie od 3.09.2007 r. do 16.03.2008 r.		
	A/H1	A/H3	B
POLSKA	6	-	5
Dolnośląskie	-	-	-
Kujawsko-Pomorskie	-	-	-
Lubelskie	-	-	-
Lubuskie	-	-	-
Łódzkie	-	-	-
Małopolskie	6	-	1
Mazowieckie	-	-	-
Opolskie	-	-	-
Podkarpackie	-	-	4
Podlaskie	-	-	-
Pomorskie	-	-	-
Śląskie	-	-	-
Świętokrzyskie	-	-	-
Warmińsko-Mazurskie	-	-	-
Wielkopolskie	-	-	-
Zachodniopomorskie	-	-	-

**Opracowuje zespół:** Mirosław P. Czarkowski (kier. zesp.), Magdalena Romanowska, Piotr Dacka, Ewa Cielebąk, Barbara Kondej  
**Kierownictwo naukowe:** prof. dr hab. Andrzej Zieliński • **Konsultacja naukowa:** prof. dr hab. Lidia B. Brydak

• Narodowy Instytut Zdrowia Publicznego - PZH, Zakład Epidemiologii, 00-791 Warszawa, ul. Chocimska 24 • [epimeld@pzh.gov.pl](mailto:epimeld@pzh.gov.pl)  
• Narodowy Instytut Zdrowia Publicznego - PZH, Krajowy Ośrodek ds. Grypy, 00-791 Warszawa, ul. Chocimska 24 • [nic@pzh.gov.pl](mailto:nic@pzh.gov.pl)  
• Główny Inspektorat Sanitarny, Departament Przeciwdemiczny, 00-238 Warszawa, ul. Długa 38/40 • [epidemiologia@gis.gov.pl](mailto:epidemiologia@gis.gov.pl)