

Meldunki Epidemiologiczne

Zachorowania i podejrzenia zachorowań na grypę w Polsce

Narodowy Instytut Zdrowia Publicznego – Państwowy Zakład Higieny • Zakład Epidemiologii oraz Krajowy Ośrodek ds. Grypy
Główny Inspektorat Sanitarny • Departament Przeciwdemiczny

Rok: **2008**

Miesiąc: **Marzec**

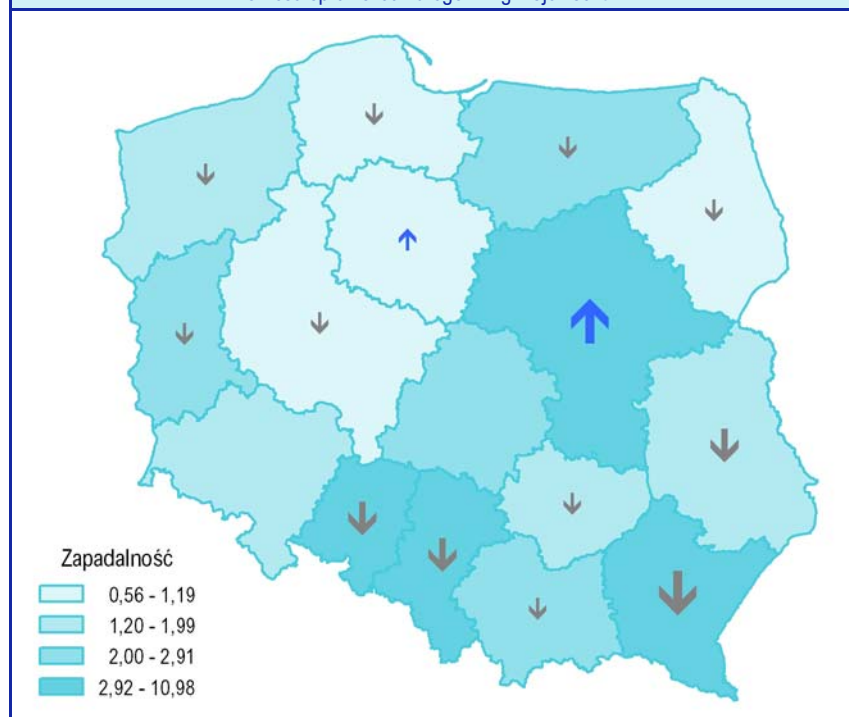
Numer: **3B (10)**

Okres: **8 – 15 marzec**

Zachorowania i podejrzenia zachorowań na grypę w okresie od 8 do 15 marca 2008 r. wg wieku i województw

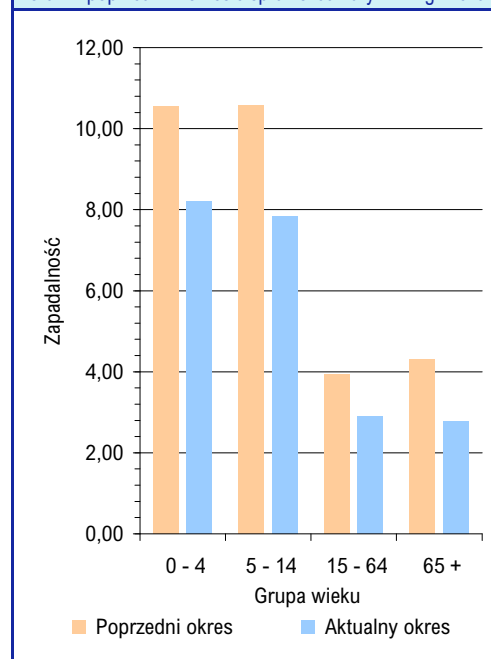
Województwo	Ogółem			Wiek (ukończone lata)							
				0 – 4		5 – 14		15 – 64		65+	
	liczba	zapadalność ¹⁾	wzrost/spadek zap. ^{2,3)}	liczba	zapadalność ¹⁾	liczba	zapadalność ¹⁾	liczba	zapadalność ¹⁾	liczba	zapadalność ¹⁾
POLSKA	11191	3,67	-1,36	1184	8,20	2605	7,84	6263	2,90	1139	2,78
Dolnośląskie	459	1,99	-0,03	40	3,97	112	4,87	253	1,52	54	1,73
Kujawsko-Pomorskie	93	0,56	0,18	14	1,73	22	1,17	48	0,41	9	0,44
Lubelskie	332	1,91	-3,24	57	6,85	99	5,00	133	1,10	43	1,73
Lubuskie	176	2,18	-1,61	5	1,27	65	7,26	92	1,58	14	1,47
Łódzkie	589	2,87	0,01	50	5,57	87	4,23	343	2,37	109	3,56
Małopolskie	762	2,91	-1,35	44	3,39	108	3,53	561	3,06	49	1,39
Mazowieckie	2963	7,15	0,45	470	23,47	933	21,48	1196	4,12	364	6,04
Opolskie	913	10,98	-2,61	92	27,72	160	18,62	563	9,45	98	8,40
Podkarpackie	766	4,57	-5,54	66	8,06	211	10,27	414	3,53	75	3,43
Podlaskie	85	0,89	-1,72	18	4,15	18	1,64	43	0,65	6	0,43
Pomorskie	191	1,08	-0,67	23	2,46	45	2,22	118	0,94	5	0,23
Śląskie	2918	7,82	-3,70	172	10,62	481	13,05	2002	7,45	263	5,14
Świętokrzyskie	145	1,42	-1,43	7	1,55	45	4,03	86	1,21	7	0,46
Warmińsko-Mazurskie	237	2,08	-1,28	40	6,85	88	6,51	100	1,23	9	0,67
Wielkopolskie	321	1,19	-0,41	48	3,46	83	2,70	179	0,92	11	0,34
Zachodniopomorskie	241	1,78	-0,73	38	5,97	48	3,26	132	1,35	23	1,39

Zapadalność¹⁾ w okresie od 8 do 15 marca 2008 r. w stosunku do poprzedniego okresu sprawozdawczego³⁾ wg województw



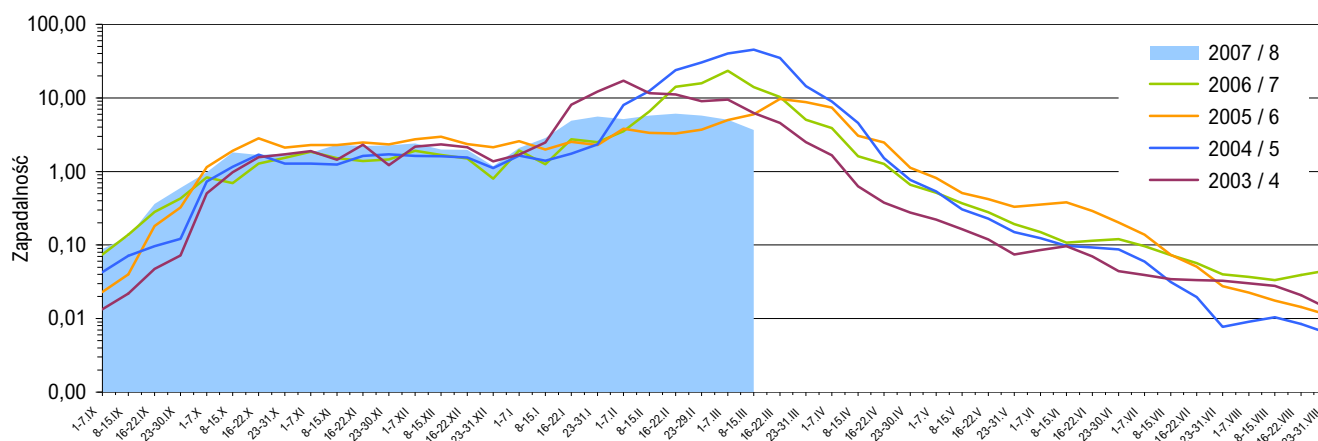
Objaśnienia znaków umownych: Kreska (-) zjawisko nie wystąpiło ("zero"); Zero (0,0) zjawisko istniało, jednakże w ilościach mniejszych od liczb, które mogły być wyrażone uwidocznonymi w tablicy znakami cyfrowymi; Kropka (.) zupełny brak informacji albo brak informacji wiarygodnej; Iks (x) wypełnienie pozycji, ze względu na układ tablicy, jest niemożliwe lub niecelowe ("nie dotyczy").

Zapadalność¹⁾ w okresie od 8 do 15 marca 2008 r. oraz w poprzednim okresie sprawozdawczym³⁾ wg wieku



Objaśnienia:

- 1) Przeciętna dzienna zapadalność na 100 tys. ludności wg stanu w dniu 30 czerwca 2007 r.
- 2) Różnica w stosunku do poprzedniego okresu sprawozdawczego.
- 3) Okres od 1 do 7 marca 2008 r.

Zapadalność ¹⁾ na grype i podejrzenia grypy w sezonie epidemicznym 2007/2008 w porównaniu z poprzednimi sezonami wg okresowych meldunków

Grypa

W przypadku podejrzenia zakażenia lub zachorowania na chorobę zakaźną, określoną w wykazie, (...) lub rozpoznania takiej choroby lekarz lub felczer ma obowiązek zgłoszenia tego faktu (...) właściwemu ze względu na miejsce zachorowania powiatowemu (...) inspektorowi sanitarnemu (...).

W przypadku stwierdzenia lub podejrzenia, że zgon nastąpił z powodu choroby zakaźnej określonej w wykazie, (...) lekarz ma obowiązek powiadomić o tym fakcie wojewódzkiego inspektora sanitarnego.

Kto (...) wbrew ciążącemu na nim obowiązkowi, (...) nie zgłasza przypadków zakażenia, zachorowania, podejrzenia o zakażenie, zachorowanie lub zgonu na chorobę zakaźną, (...) - podlega grzywnie.

Ustawa z dnia 6 września 2001 r. o chorobach zakaźnych i zakażeniach (Dz. U. Nr 126, poz. 1384; z późniejszymi zmianami): Załącznik Nr 1 - Wykaz chorób zakaźnych i zakażeń, poz. 19; Art. 20, ust. 3; Art. 20 ust. 6; Art.35, ust. 1.

Skierowani do szpitala z powodu grypy lub podejrzenia grypy w okresie od 8 do 15 marca 2008 r. wg przyczyn i województw

Województwo	Ogółem		Przyczyny skierowania do szpitala ²⁾					
			objawy ze strony układu krążenia		objawy ze strony układu oddechowego		inne przyczyny	
	liczba	% ³⁾	liczba	% ⁴⁾	liczba	% ⁴⁾	liczba	% ⁴⁾
POLSKA	1	0,01	1	100,0	-	-	-	-
Dolnośląskie	-	-	X	X	X	X	X	X
Kujawsko-Pomorskie	-	-	X	X	X	X	X	X
Lubelskie	-	-	X	X	X	X	X	X
Lubuskie	-	-	X	X	X	X	X	X
Łódzkie	-	-	X	X	X	X	X	X
Małopolskie	-	-	X	X	X	X	X	X
Mazowieckie	-	-	X	X	X	X	X	X
Opolskie	-	-	X	X	X	X	X	X
Podkarpackie	-	-	X	X	X	X	X	X
Podlaskie	-	-	X	X	X	X	X	X
Pomorskie	-	-	X	X	X	X	X	X
Śląskie	-	-	X	X	X	X	X	X
Świętokrzyskie	1	0,69	1	100,0	-	-	-	-
Warmińsko-Mazurskie	-	-	X	X	X	X	X	X
Wielkopolskie	-	-	X	X	X	X	X	X
Zachodniopomorskie	-	-	X	X	X	X	X	X

Zgony z powodu grypy w okresie od 8 do 15 marca 2008 r. wg wieku i województw

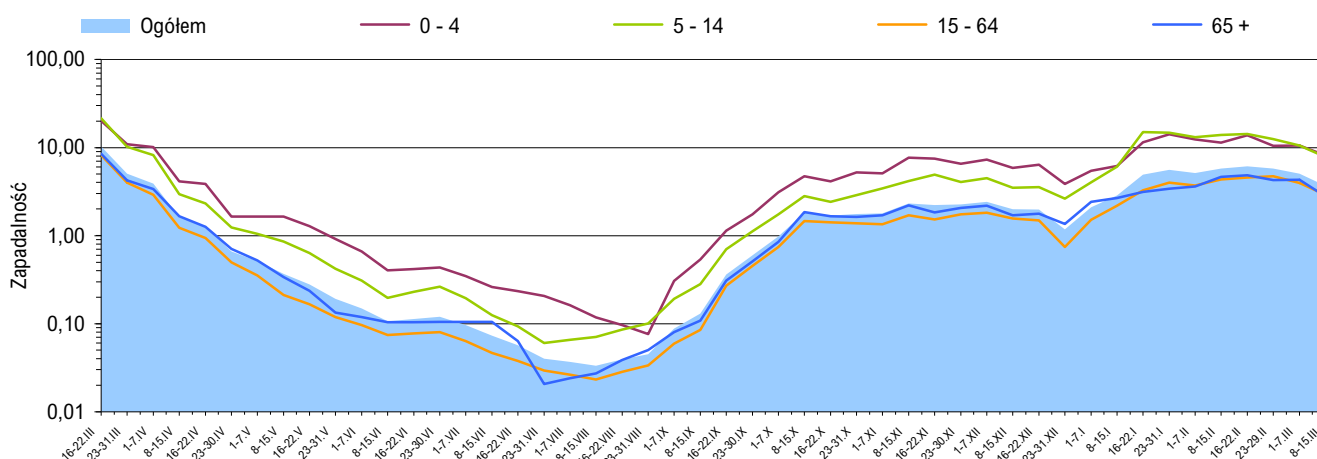
Województwo	Ogółem	Wiek (ukończone lata)			
		0 - 4	5 - 14	15 - 64	65 +
POLSKA	-	-	-	-	-
Dolnośląskie	-	-	-	-	-
Kujawsko-Pomorskie	-	-	-	-	-
Lubelskie	-	-	-	-	-
Lubuskie	-	-	-	-	-
Łódzkie	-	-	-	-	-
Małopolskie	-	-	-	-	-
Mazowieckie	-	-	-	-	-
Opolskie	-	-	-	-	-
Podkarpackie	-	-	-	-	-
Podlaskie	-	-	-	-	-
Pomorskie	-	-	-	-	-
Śląskie	-	-	-	-	-
Świętokrzyskie	-	-	-	-	-
Warmińsko-Mazurskie	-	-	-	-	-
Wielkopolskie	-	-	-	-	-
Zachodniopomorskie	-	-	-	-	-

Objaśnienia:

- 1) Przeciętna dzienna zapadalność na 100 tys. ludności wg stanu w dniu 30 czerwca odpowiednich lat (w 2008 r. na 100 tys. ludności wg stanu w dniu 30 czerwca 2007 r.).
- 2) Jedna osoba może być wykazana w kilku rubrykach.
- 3) W stosunku do ogółu zgłoszonych zachorowań i podejrzeń zachorowań na grype.
- 4) W stosunku do ogółu osób skierowanych do szpitala z powodu grypy lub podejrzenia grypy.

Źródła danych (1)

Liczby zachorowań, podejrzeń zachorowań oraz zgonów: Dane z okresowych, zbiorczych meldunków o zachorowaniach i podejrzeniach zachorowań na grype, nadsyłanych do powiatowych stacji sanitarno-epidemiologicznych przez wszystkie jednostki ochrony zdrowia, do których zgłosili się chorzy, oraz dane ze zgłoszeń zgonów nadsyłanych do wojewódzkich stacji sanitarno-epidemiologicznych przez lekarzy, przesyłane przez wojewódzkie stacje sanitarno-epidemiologiczne w formie zagregowanej do Zakładu Epidemiologii NIZP-PZH.

Zapadalność ¹⁾ na grypę i podejrzenia grypy w okresie od 16 marca 2007 r. do 15 marca 2008 r. wg wieku i okresowych meldunków

Próbki pobrane od pacjentów z objawami grypy lub grypopodobnymi zbadane w sezonie epidemicznym 2007/2008 wg województw

Województwo	Próbki pobrane w okresie od 3.09.2007 r. do 9.03.2008 r. (tygodnie 36/2007 - 10/2008) ²⁾				W tym próbki pobrane w okresie od 3 do 9 marca 2008 r. (tydzień 10/2008) ²⁾			
	ogółem		w tym dodatnie ³⁾		ogółem		w tym dodatnie ³⁾	
	liczba	częstość pobrań ⁴⁾	liczba	%	liczba	częstość pobrań ⁴⁾	liczba	%
POLSKA	1028	5,3	94	9,1	66	5,3	7	10,6
Dolnośląskie	33	2,6	-	-	6	14,8	-	-
Kujawsko-Pomorskie	59	21,8	20	33,9	1	15,8	-	-
Lubelskie	23	6,9	-	-	2	3,1	-	-
Lubuskie	10	3,7	4	40,0	-	-	x	x
Łódzkie	53	2,5	-	-	1	1,9	-	-
Małopolskie	220	10,7	40	18,2	12	13,5	5	41,7
Mazowieckie ⁵⁾	49	0,9	4	8,2	4	1,6	-	-
Opolskie	137	8,3	-	-	18	19,3	-	-
Podkarpackie	52	6,7	13	25,0	6	4,8	2	33,3
Podlaskie	6	3,9	-	-	2	11,3	-	-
Pomorskie	13	8,0	-	-	-	-	x	x
Śląskie	209	7,5	13	6,2	6	1,8	-	-
Świętokrzyskie	40	32,4	-	-	2	9,2	-	-
Warmińsko-Mazurskie	20	5,2	-	-	-	-	x	x
Wielkopolskie	94	8,0	-	-	6	17,1	-	-
Zachodniopomorskie	10	1,4	-	-	-	-	x	x

Źródła danych (2)

Liczby próbek oraz wyniki badań: Dane z tygodniowych raportów przesłanych do Krajowego Ośrodka ds. Grypy NIZP-PZH przez wojewódzkie stacje sanitarno-epidemiologiczne, które otrzymały próbki do badań wirusologicznych od lekarzy pierwszego kontaktu, biorących udział w nadzorze nad grypą SENTINEL, a także z placówek szpitalnych oraz dane Krajowego Ośrodka ds. Grypy NIZP-PZH, który wykonuje badania próbek pobranych przez lekarzy pierwszego kontaktu lub przez placówki szpitalne. Próbki pobierane są od pacjentów podejrzanych o zakażenie wirusem grypy lub innymi wirusami oddechowymi (RSV, parainfluenza, adenowirus).

SENTINEL

Nadzór nad grypą SENTINEL jest systemem zintegrowanego nadzoru epidemiologicznego i wirusologicznego nad grypą, który działa w Polsce od sezonu epidemicznego 2004/2005. Uczestniczą w nim wybrani lekarze pierwszego kontaktu, stacje sanitarno-epidemiologiczne oraz Krajowy Ośrodek ds. Grypy NIZP-PZH, pełniący rolę koordynatora.

Lekarze zainteresowani udziałem w tym nadzorze mogą kontaktować się z właściwą im terytorialnie wojewódzką stacją sanitarno-epidemiologiczną lub Krajowym Ośrodkiem ds. Grypy NIZP-PZH (tel. 022 54-21-274; e-mail: nic@pzh.gov.pl)

Objaśnienia:

1) Przeciętna dzienna zapadalność na 100 tys. ludności wg stanu w dniu 30 czerwca 2007 r.

2) Okresy sprawozdawcze stosowane w systemie nadzoru nad grypą SENTINEL - tygodnie zgodnie z numeracją kalendarzową liczone od poniedziałku do niedzieli.

3) Badania w kierunku zakażeń wirusami: grypy typu A, grypy typu B, RSV (*Respiratory Syncytial Virus*), parainfluenzy typu 1, parainfluenzy typu 2, parainfluenzy typu 3 oraz w kierunku adenowirusów; przy czym badania w kierunku zakażeń wirusami oddechowymi innymi niż wirus grypy, nie są wykonywane każdorazowo.

4) Liczba pobranych próbek na 1000 zachorowań i podejrzeń zachorowań zgłoszonych w okresie sprawozdawczym.

5) W tym próbki badane w Krajowym Ośrodku ds. Grypy NIZP-PZH.

Próbki pobrane od pacjentów z objawami grypy lub grypopodobnymi zbadane w sezonie epidemicznym 2007/2008 wg wieku

Wiek (w latach)	Próbki pobrane w okresie od 3.09.2007 r. do 9.03.2008 r. (tygodnie 36/2007 - 10/2008) ²⁾				W tym próbki pobrane w okresie od 3 do 9 marca 2008 r. (tydzień 10/2008) ²⁾			
	ogółem		w tym dodatnie ³⁾		ogółem		w tym dodatnie ³⁾	
	liczba	częstość pobrań ⁴⁾	liczba	%	liczba	częstość pobrań ⁴⁾	liczba	%
0-4	125	5,4	26	20,8	14	11,2	3	21,4
5-14	145	3,1	13	9,0	4	1,4	-	-
15-64	699	6,8	53	7,6	44	6,4	4	9,1
65+	40	1,9	2	5,0	2	1,4	-	-
Brak danych	19	x	-	-	2	x	-	-
RAZEM	1028	5,3	94	9,1	66	5,3	7	10,6

Liczba laboratoryjnie potwierdzonych ¹⁾ przypadków zakażeń wirusami grypy lub innymi wirusami oddechowymi ²⁾ w sezonie epidemicznym 2007/2008 wg patogenów i województw

Województwo	Próbki pobrane w okresie od 3.09.2007 r. do 9.03.2008 r. (tygodnie 36/2007 - 10/2008) ³⁾								
	grypa				RSV	parainfluenza			adeno-wirusy
	A	A/H1	A/H3	B		typ 1	typ 2	typ 3	
POLSKA	29	6	-	25	26	1	1	3	3
Dolnośląskie	-	-	-	-	-	-	-	-	-
Kujawsko-Pomorskie	3	-	-	3	14	-	-	-	-
Lubelskie	-	-	-	-	-	-	-	-	-
Lubuskie	-	-	-	-	4	-	-	-	-
Łódzkie	-	-	-	-	-	-	-	-	-
Małopolskie	14	6	-	8	6	1	-	3	2
Mazowieckie ⁴⁾	2	-	-	-	-	-	1	-	1
Opolskie	-	-	-	-	-	-	-	-	-
Podkarpackie	3	-	-	9	1	-	-	-	-
Podlaskie	-	-	-	-	-	-	-	-	-
Pomorskie	-	-	-	-	-	-	-	-	-
Śląskie	7	-	-	5	1	-	-	-	-
Świętokrzyskie	-	-	-	-	-	-	-	-	-
Warmińsko-Mazurskie	-	-	-	-	-	-	-	-	-
Wielkopolskie	-	-	-	-	-	-	-	-	-
Zachodniopomorskie	-	-	-	-	-	-	-	-	-

Grypa w Internecie

www.eiss.org

European Influenza Surveillance Scheme

www.ecdc.eu.int/Health_topics/influenza

ECDC: Influenza / Influenza Newsletter

www.who.int/csr/disease/influenza

WHO: Epidemic and Pandemic Alert and Response – Influenza / Surveillance

www.euro.who.int/flu

WHO: Influenza and avian influenza

www.cdc.gov/flu/

CDC: Influenza (Flu)

www.pandemicflu.gov

U.S. Government avian and pandemic flu information

Objaśnienia:

1) Izolacja wirusa, wykrycie antygenów wirusa metodą immunofluorescencji (IF), wykrycie materiału genetycznego wirusa metodami biologii molekularnej (RT-PCR, PCR).

2) Badania w kierunku zakażeń wirusami oddechowymi innymi niż wirus grypy, nie są wykonywane każdorazowo.

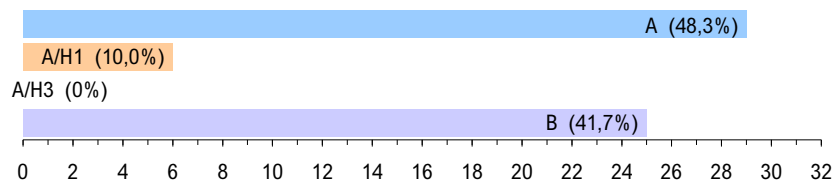
3) Okresy sprawozdawcze stosowane w systemie nadzoru nad grypą Sentinel - tygodnie zgodnie z numeracją kalendarzową liczone od poniedziałku do niedzieli.

4) W tym próbki badane w Krajowym Ośrodku ds. Grypy NIZP-PZH.

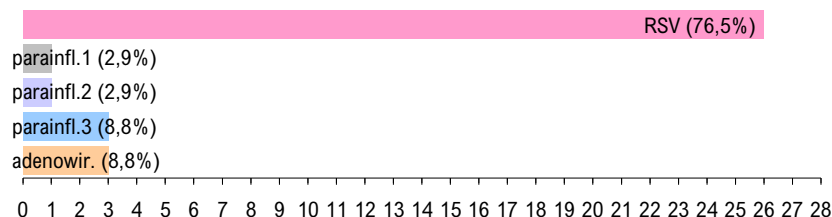
5) Identyfikacja izolowanych szczepów wykonywana jest w Krajowym Ośrodku ds. Grypy NIZP-PZH.

Laboratoryjnie potwierdzone ¹⁾ przypadki zakażeń wirusami grypy lub innymi wirusami oddechowymi ²⁾ oraz szczepy wirusa grypy izolowane ⁵⁾ w sezonie epidemicznym 2007/2008 wg patogenów

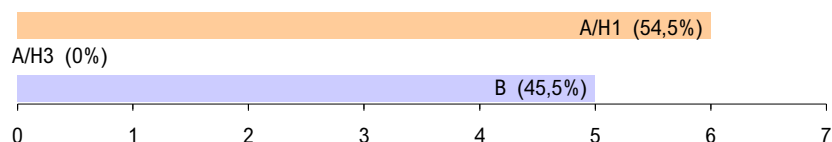
Grypa: liczba i procentowy udział potwierdzeń laboratoryjnych wg typu wirusa



Inne wirusy oddechowe: liczba i procentowy udział potwierdzeń laboratoryjnych wg patogenu



Grypa: liczba i procentowy udział izolowanych szczepów wirusa wg typu ⁵⁾



Liczba szczepów grypy izolowanych ⁵⁾ w sezonie epidemicznym 2007/2008 wg typu i województw

Województwo	Próbki pobrane w okresie od 3.09.2007 r. do 9.03.2008 r.		
	A/H1	A/H3	B
POLSKA	6	-	5
Dolnośląskie	-	-	-
Kujawsko-Pomorskie	-	-	-
Lubelskie	-	-	-
Lubuskie	-	-	-
Łódzkie	-	-	-
Małopolskie	6	-	1
Mazowieckie	-	-	-
Opolskie	-	-	-
Podkarpackie	-	-	4
Podlaskie	-	-	-
Pomorskie	-	-	-
Śląskie	-	-	-
Świętokrzyskie	-	-	-
Warmińsko-Mazurskie	-	-	-
Wielkopolskie	-	-	-
Zachodniopomorskie	-	-	-

Opracowuje zespół: Mirosław P. Czarkowski (kier. zesp.), Magdalena Romanowska, Piotr Dacka, Ewa Cielebąk, Barbara Kondej
Kierownictwo naukowe: prof. dr hab. Andrzej Zieliński • **Konsultacja naukowa:** prof. dr hab. Lidia B. Brydak

• Narodowy Instytut Zdrowia Publicznego - PZH, Zakład Epidemiologii, 00-791 Warszawa, ul. Chocimska 24 • epimeld@pzh.gov.pl
 • Narodowy Instytut Zdrowia Publicznego - PZH, Krajowy Ośrodek ds. Grypy, 00-791 Warszawa, ul. Chocimska 24 • nic@pzh.gov.pl
 • Główny Inspektorat Sanitarny, Departament Przeciwdemiczny, 00-238 Warszawa, ul. Długa 38/40 • epidemiologia@gis.gov.pl