

Meldunki Epidemiologiczne

Zachorowania i podejrzenia zachorowań na grypę w Polsce

Narodowy Instytut Zdrowia Publicznego – Państwowy Zakład Higieny • Zakład Epidemiologii oraz Krajowy Ośrodek ds. Grypy
Główny Inspektorat Sanitarny • Departament Przeciwdemiczny

Rok: **2008**

Miesiąc: **Luty**

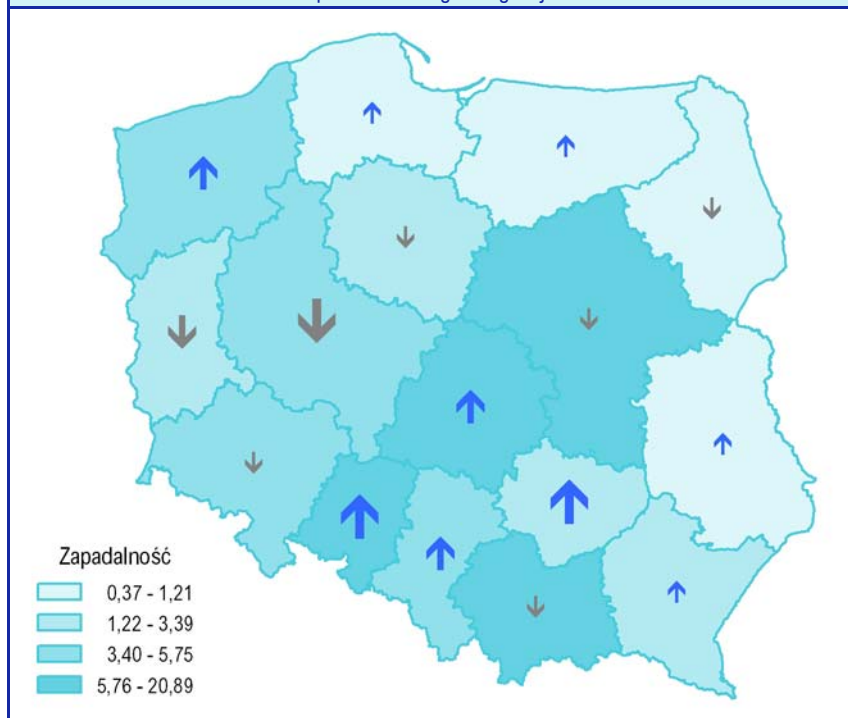
Numer: **2A (5)**

Okres: **1 – 7 luty**

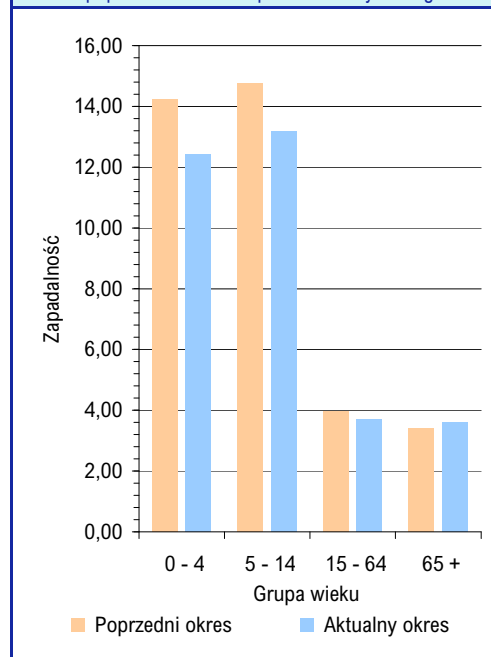
Zachorowania i podejrzenia zachorowań na grypę w okresie od 1 do 7 lutego 2008 r. wg wieku i województw

| Województwo | Ogółem | | | Wiek (ukończone lata) | | | | | | | |
|---------------------|--------|---------------------------|------------------------------------|-----------------------|---------------------------|--------|---------------------------|---------|---------------------------|--------|---------------------------|
| | | | | 0 – 4 | | 5 – 14 | | 15 – 64 | | 65+ | |
| | liczba | zapadalność ¹⁾ | wzrost/spadek zap. ^{2,3)} | liczba | zapadalność ¹⁾ | liczba | zapadalność ¹⁾ | liczba | zapadalność ¹⁾ | liczba | zapadalność ¹⁾ |
| POLSKA | 13687 | 5,13 | -0,44 | 1568 | 12,41 | 3829 | 13,16 | 7000 | 3,70 | 1290 | 3,60 |
| Dolnośląskie | 975 | 4,84 | -0,26 | 96 | 10,89 | 326 | 16,21 | 450 | 3,10 | 103 | 3,77 |
| Kujawsko-Pomorskie | 203 | 1,40 | -1,35 | 14 | 1,97 | 61 | 3,72 | 119 | 1,15 | 9 | 0,50 |
| Lubelskie | 105 | 0,69 | 0,42 | 8 | 1,10 | 51 | 2,94 | 44 | 0,42 | 2 | 0,09 |
| Lubuskie | 239 | 3,39 | -2,27 | 19 | 5,53 | 41 | 5,23 | 146 | 2,86 | 33 | 3,97 |
| Łódzkie | 1445 | 8,06 | 1,29 | 172 | 21,91 | 399 | 22,18 | 685 | 5,41 | 189 | 7,06 |
| Małopolskie | 2059 | 8,98 | -1,60 | 207 | 18,21 | 497 | 18,58 | 1164 | 7,26 | 191 | 6,20 |
| Mazowieckie | 2838 | 7,83 | -1,38 | 414 | 23,62 | 892 | 23,47 | 1229 | 4,83 | 303 | 5,75 |
| Opolskie | 1520 | 20,89 | 2,11 | 131 | 45,11 | 351 | 46,68 | 819 | 15,71 | 219 | 21,46 |
| Podkarpackie | 363 | 2,47 | 0,69 | 24 | 3,35 | 112 | 6,23 | 213 | 2,08 | 14 | 0,73 |
| Podlaskie | 31 | 0,37 | -1,24 | 9 | 2,37 | 8 | 0,83 | 11 | 0,19 | 3 | 0,25 |
| Pomorskie | 60 | 0,39 | 0,19 | 4 | 0,49 | 11 | 0,62 | 36 | 0,33 | 9 | 0,48 |
| Śląskie | 1498 | 4,59 | 0,87 | 142 | 10,02 | 387 | 12,00 | 883 | 3,75 | 86 | 1,92 |
| Świętokrzyskie | 212 | 2,37 | 1,98 | 21 | 5,30 | 67 | 6,85 | 117 | 1,87 | 7 | 0,53 |
| Warmińsko-Mazurskie | 121 | 1,21 | 0,68 | 24 | 4,70 | 38 | 3,21 | 57 | 0,80 | 2 | 0,17 |
| Wielkopolskie | 1361 | 5,75 | -4,23 | 165 | 13,59 | 380 | 14,12 | 726 | 4,28 | 90 | 3,19 |
| Zachodniopomorskie | 657 | 5,54 | 0,91 | 118 | 21,17 | 208 | 16,17 | 301 | 3,52 | 30 | 2,07 |

Zapadalność¹⁾ w okresie od 1 do 7 lutego 2008 r. w stosunku do poprzedniego okresu sprawozdawczego³⁾ wg województw



Zapadalność¹⁾ w okresie od 1 do 7 lutego 2008 r. oraz w poprzednim okresie sprawozdawczym³⁾ wg wieku



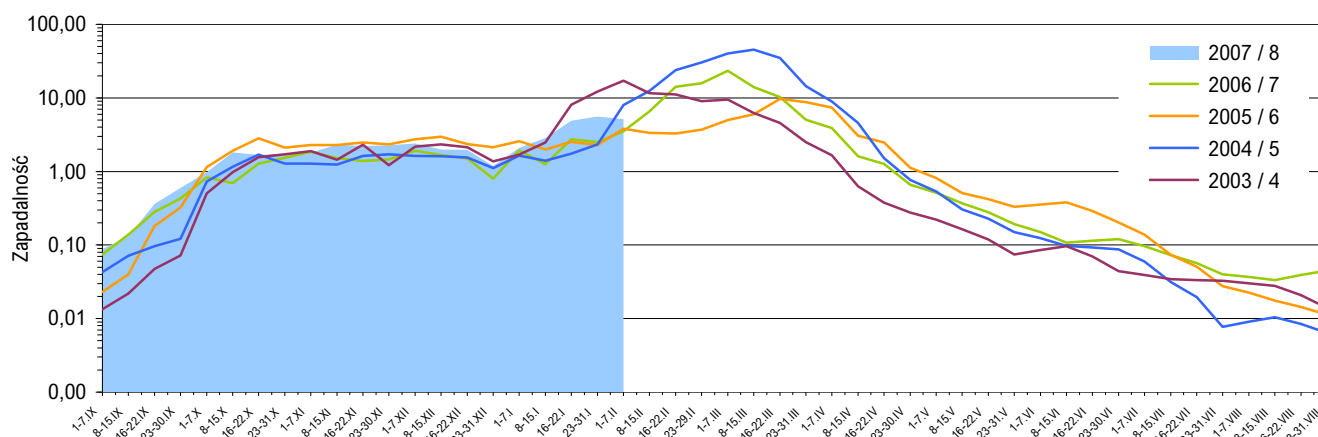
Objaśnienia:

Objaśnienia znaków umownych: **Kreska (-)** zjawisko nie wystąpiło ("zero"); **Zero (0,0)** zjawisko istniało, jednakże w ilościach mniejszych od liczb, które mogły być wyrażone uwidocznonymi w tablicy znakami cyfrowymi; **Kropka (.)** zupełny brak informacji albo brak informacji wiarygodnej; **Iks (x)** wypełnienie pozycji, ze względu na układ tablicy, jest niemożliwe lub niecelowe ("nie dotyczy").

1) Przeciętna dzienna zapadalność na 100 tys. ludności wg stanu w dniu 30 czerwca 2007 r.

2) Różnica w stosunku do poprzedniego okresu sprawozdawczego.

3) Okres od 23 do 31 stycznia 2008 r.

Zapadalność ¹⁾ na grype i podejrzenia grypy w sezonie epidemicznym 2007/2008 w porównaniu z poprzednimi sezonami wg okresowych meldunków

Grypa

W przypadku podejrzenia zakażenia lub zachorowania na chorobę zakaźną, określoną w wykazie, (...) lub rozpoznania takiej choroby lekarz lub felczer ma obowiązek zgłoszenia tego faktu (...) właściwemu ze względu na miejsce zachorowania powiatowemu (...) inspektorowi sanitarnemu (...).

W przypadku stwierdzenia lub podejrzenia, że zgon nastąpił z powodu choroby zakaźnej określonej w wykazie, (...) lekarz ma obowiązek powiadomić o tym fakcie wojewódzkiego inspektora sanitarnego.

Kto (...) wbrew ciążącemu na nim obowiązkowi, (...) nie zgłasza przypadków zakażenia, zachorowania, podejrzenia o zakażenie, zachorowanie lub zgonu na chorobę zakaźną, (...) - podlega grzywnie.

Ustawa z dnia 6 września 2001 r. o chorobach zakaźnych i zakażeniach (Dz. U. Nr 126, poz. 1384; z późniejszymi zmianami): Załącznik Nr 1 - Wykaz chorób zakaźnych i zakażeń, poz. 19; Art. 20, ust. 3; Art. 20 ust. 6; Art.35, ust. 1.

Skierowani do szpitala z powodu grypy lub podejrzenia grypy w okresie od 1 do 7 lutego 2008 r. wg przyczyn i województw

| Województwo | Ogółem | | Przyczyny skierowania do szpitala ²⁾ | | | | | |
|---------------------|--------|-----------------|---|-----------------|-------------------------------------|-----------------|----------------|-----------------|
| | | | objawy ze strony układu krążenia | | objawy ze strony układu oddechowego | | inne przyczyny | |
| | liczba | % ³⁾ | liczba | % ⁴⁾ | liczba | % ⁴⁾ | liczba | % ⁴⁾ |
| POLSKA | 3 | 0,02 | 1 | 33,3 | 2 | 66,7 | - | - |
| Dolnośląskie | 1 | 0,10 | - | - | 1 | 100,0 | - | - |
| Kujawsko-Pomorskie | - | - | x | x | x | x | x | x |
| Lubelskie | - | - | x | x | x | x | x | x |
| Lubuskie | - | - | x | x | x | x | x | x |
| Łódzkie | - | - | x | x | x | x | x | x |
| Małopolskie | 1 | 0,05 | - | - | 1 | 100,0 | - | - |
| Mazowieckie | - | - | x | x | x | x | x | x |
| Opolskie | - | - | x | x | x | x | x | x |
| Podkarpackie | - | - | x | x | x | x | x | x |
| Podlaskie | - | - | x | x | x | x | x | x |
| Pomorskie | - | - | x | x | x | x | x | x |
| Śląskie | 1 | 0,07 | 1 | 100,0 | - | - | - | - |
| Świętokrzyskie | - | - | x | x | x | x | x | x |
| Warmińsko-Mazurskie | - | - | x | x | x | x | x | x |
| Wielkopolskie | - | - | x | x | x | x | x | x |
| Zachodniopomorskie | - | - | x | x | x | x | x | x |

Zgony z powodu grypy w okresie od 1 do 7 lutego 2008 r. wg wieku i województw

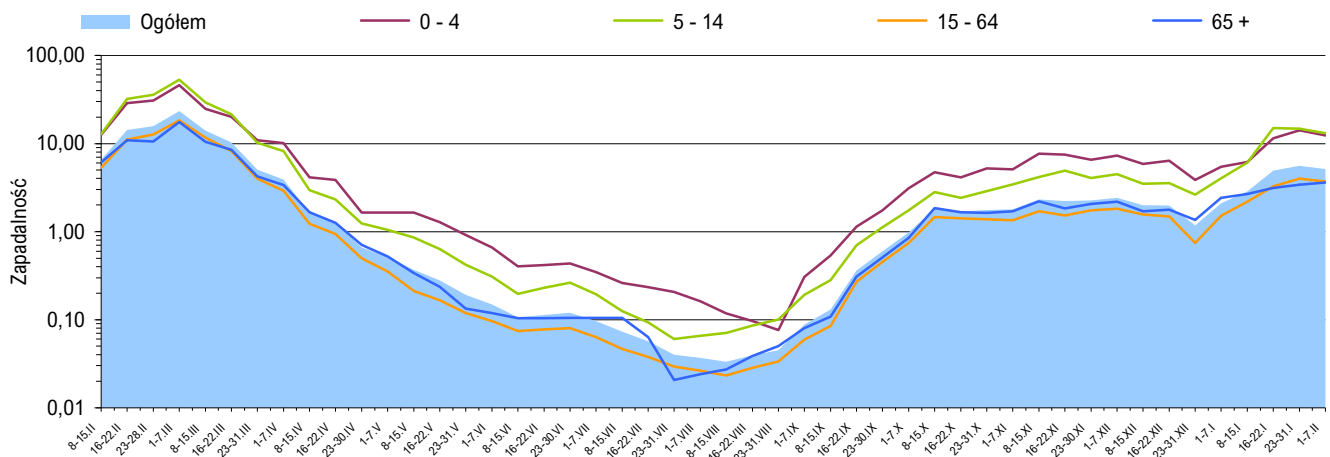
| Województwo | Ogółem | Wiek (ukończone lata) | | | |
|---------------------|--------|-----------------------|--------|---------|------|
| | | 0 - 4 | 5 - 14 | 15 - 64 | 65 + |
| POLSKA | - | - | - | - | - |
| Dolnośląskie | - | - | - | - | - |
| Kujawsko-Pomorskie | - | - | - | - | - |
| Lubelskie | - | - | - | - | - |
| Lubuskie | - | - | - | - | - |
| Łódzkie | - | - | - | - | - |
| Małopolskie | - | - | - | - | - |
| Mazowieckie | - | - | - | - | - |
| Opolskie | - | - | - | - | - |
| Podkarpackie | - | - | - | - | - |
| Podlaskie | - | - | - | - | - |
| Pomorskie | - | - | - | - | - |
| Śląskie | - | - | - | - | - |
| Świętokrzyskie | - | - | - | - | - |
| Warmińsko-Mazurskie | - | - | - | - | - |
| Wielkopolskie | - | - | - | - | - |
| Zachodniopomorskie | - | - | - | - | - |

Objaśnienia:

- 1) Przeciętna dzienna zapadalność na 100 tys. ludności wg stanu w dniu 30 czerwca odpowiednich lat (w 2008 r. na 100 tys. ludności wg stanu w dniu 30 czerwca 2007 r.).
- 2) Jedna osoba może być wykazana w kilku rubrykach.
- 3) W stosunku do ogółu zgłoszonych zachorowań i podejrzeń zachorowań na grype.
- 4) W stosunku do ogółu osób skierowanych do szpitala z powodu grypy lub podejrzenia grypy.

Źródła danych (1)

Liczby zachorowań, podejrzeń zachorowań oraz zgonów: Dane z okresowych, zbiorczych meldunków o zachorowaniach i podejrzeniach zachorowań na grype, nadsyłanych do powiatowych stacji sanitarno-epidemiologicznych przez wszystkie jednostki ochrony zdrowia, do których zgłosili się chorzy, oraz dane ze zgłoszeń zgonów nadsyłanych do wojewódzkich stacji sanitarno-epidemiologicznych przez lekarzy, przesyłane przez wojewódzkie stacje sanitarno-epidemiologiczne w formie zagregowanej do Zakładu Epidemiologii NIZP-PZH.

Zapadalność ¹⁾ na grypę i podejrzenia grypy w okresie od 8 lutego 2007 r. do 7 lutego 2008 r. wg wieku i okresowych meldunków

Próbki pobrane od pacjentów z objawami grypy lub grypopodobnymi zbadane w sezonie epidemicznym 2007/2008 wg województw

| Województwo | Próbki pobrane w okresie od 3.09.2007 r. do 3.02.2008 r. (tygodnie 36/2007 - 5/2008) ²⁾ | | | | W tym próbki pobrane w okresie od 28 stycznia do 3 lutego 2008 r. (tydzień 5/2008) ²⁾ | | | |
|---------------------------|--|-------------------------------|------------------------------|------|--|-------------------------------|------------------------------|------|
| | ogółem | | w tym dodatnie ³⁾ | | ogółem | | w tym dodatnie ³⁾ | |
| | liczba | częstość pobrań ⁴⁾ | liczba | % | liczba | częstość pobrań ⁴⁾ | liczba | % |
| POLSKA | 668 | 5,5 | 46 | 6,9 | 95 | 6,6 | 5 | 5,3 |
| Dolnośląskie | 15 | 1,7 | - | - | 5 | 5,0 | - | - |
| Kujawsko-Pomorskie | 34 | 15,6 | 11 | 32,4 | 2 | 6,4 | - | - |
| Lubelskie | 4 | 7,0 | - | - | - | - | x | x |
| Lubuskie | 10 | 8,5 | 4 | 40,0 | 10 | 30,3 | 4 | 40,0 |
| Łódzkie | 44 | 2,8 | - | - | 11 | 8,2 | - | - |
| Małopolskie | 190 | 13,2 | 17 | 8,9 | 8 | 3,5 | - | - |
| Mazowieckie ⁵⁾ | 30 | 0,8 | 3 | 10,0 | 3 | 1,0 | - | - |
| Opolskie | 88 | 8,1 | - | - | 5 | 3,5 | - | - |
| Podkarpackie | 21 | 12,2 | 5 | 23,8 | 2 | 6,5 | - | - |
| Podlaskie | 4 | 4,8 | - | - | - | - | x | x |
| Pomorskie | 3 | 4,7 | - | - | 1 | 23,2 | - | - |
| Śląskie | 139 | 13,6 | 6 | 4,3 | 30 | 22,5 | 1 | 3,3 |
| Świętokrzyskie | 29 | 85,8 | - | - | 2 | 18,0 | - | - |
| Warmińsko-Mazurskie | 3 | 1,2 | - | - | 3 | 36,5 | - | - |
| Wielkopolskie | 51 | 6,3 | - | - | 13 | 6,7 | - | - |
| Zachodniopomorskie | 3 | 0,6 | - | - | - | - | x | x |

Źródła danych (2)

Liczby próbek oraz wyniki badań: Dane z tygodniowych raportów przesłanych do Krajowego Ośrodka ds. Grypy NIZP-PZH przez wojewódzkie stacje sanitarno-epidemiologiczne, które otrzymały próbki do badań wirusologicznych od lekarzy pierwszego kontaktu, biorących udział w nadzorze nad grypą SENTINEL, a także z placówek szpitalnych oraz dane Krajowego Ośrodka ds. Grypy NIZP-PZH, który wykonuje badania próbek pobranych przez lekarzy pierwszego kontaktu lub przez placówki szpitalne. Próbki pobierane są od pacjentów podejrzanych o zakażenie wirusem grypy lub innymi wirusami oddechowymi (RSV, parainfluenza, adenowirus).

SENTINEL

Nadzór nad grypą SENTINEL jest systemem zintegrowanego nadzoru epidemiologicznego i wirusologicznego nad grypą, który działa w Polsce od sezonu epidemicznego 2004/2005. Uczestniczą w nim wybrani lekarze pierwszego kontaktu, stacje sanitarno-epidemiologiczne oraz Krajowy Ośrodek ds. Grypy NIZP-PZH, pełniący rolę koordynatora.

Lekarze zainteresowani udziałem w tym nadzorze mogą kontaktować się z właściwą im terytorialnie wojewódzką stacją sanitarno-epidemiologiczną lub Krajowym Ośrodkiem ds. Grypy NIZP-PZH (tel. 022 54-21-274; e-mail: nic@pzh.gov.pl)

Objaśnienia:

1) Przeciętna dzienna zapadalność na 100 tys. ludności wg stanu w dniu 30 czerwca 2007 r.

2) Okresy sprawozdawcze stosowane w systemie nadzoru nad grypą SENTINEL - tygodnie zgodnie z numeracją kalendarzową liczone od poniedziałku do niedzieli.

3) Badania w kierunku zakażeń wirusami: grypy typu A, grypy typu B, RSV (*Respiratory Syncytial Virus*), parainfluenzy typu 1, parainfluenzy typu 2, parainfluenzy typu 3 oraz w kierunku adenowirusów; przy czym badania w kierunku zakażeń wirusami oddechowymi innymi niż wirus grypy, nie są wykonywane każdorazowo.

4) Liczba pobranych próbek na 1000 zachorowań i podejrzeń zachorowań zgłoszonych w okresie sprawozdawczym.

5) W tym próbki badane w Krajowym Ośrodku ds. Grypy NIZP-PZH.

Próbki pobrane od pacjentów z objawami grypy lub grypopodobnymi zbadane w sezonie epidemicznym 2007/2008 wg wieku

| Wiek (w latach) | Próbki pobrane w okresie od 3.09.2007 r. do 3.02.2008 r. (tygodnie 36/2007 - 5/2008) ²⁾ | | | | W tym próbki pobrane w okresie od 28 stycznia do 3 lutego 2008 r. (tydzień 5/2008) ²⁾ | | | |
|-----------------|--|-------------------------------|------------------------------|------|--|-------------------------------|------------------------------|------|
| | ogółem | | w tym dodatnie ³⁾ | | ogółem | | w tym dodatnie ³⁾ | |
| | liczba | częstość pobrań ⁴⁾ | liczba | % | liczba | częstość pobrań ⁴⁾ | liczba | % |
| 0-4 | 77 | 4,8 | 11 | 14,3 | 9 | 5,3 | 1 | 11,1 |
| 5-14 | 96 | 3,4 | 7 | 7,3 | 10 | 2,4 | 2 | 20,0 |
| 15-64 | 464 | 7,3 | 26 | 5,6 | 71 | 9,7 | 2 | 2,8 |
| 65+ | 19 | 1,4 | 2 | 10,5 | 5 | 4,0 | - | - |
| Brak danych | 12 | x | - | - | - | x | x | x |
| RAZEM | 668 | 5,5 | 46 | 6,9 | 95 | 6,6 | 5 | 5,3 |

Liczba laboratoryjnie potwierdzonych ¹⁾ przypadków zakażeń wirusami grypy lub innymi wirusami oddechowymi ²⁾ w sezonie epidemicznym 2007/2008 wg patogenów i województw

| Województwo | Próbki pobrane w okresie od 3.09.2007 r. do 3.02.2008 r. (tygodnie 36/2007 - 5/2008) ³⁾ | | | | | | | | |
|---------------------------|---|------|------|----|-----|---------------|-------|-------|--------------|
| | grypa | | | | RSV | parainfluenza | | | adeno-wirusy |
| | A | A/H1 | A/H3 | B | | typ 1 | typ 2 | typ 3 | |
| POLSKA | 11 | - | - | 16 | 12 | 1 | 1 | 3 | 2 |
| Dolnośląskie | - | - | - | - | - | - | - | - | - |
| Kujawsko-Pomorskie | 3 | - | - | 3 | 5 | - | - | - | - |
| Lubelskie | - | - | - | - | - | - | - | - | - |
| Lubuskie | - | - | - | - | 4 | - | - | - | - |
| Łódzkie | - | - | - | - | - | - | - | - | - |
| Małopolskie | 4 | - | - | 5 | 3 | 1 | - | 3 | 1 |
| Mazowieckie ⁴⁾ | 1 | - | - | - | - | - | 1 | - | 1 |
| Opolskie | - | - | - | - | - | - | - | - | - |
| Podkarpackie | - | - | - | 5 | - | - | - | - | - |
| Podlaskie | - | - | - | - | - | - | - | - | - |
| Pomorskie | - | - | - | - | - | - | - | - | - |
| Śląskie | 3 | - | - | 3 | - | - | - | - | - |
| Świętokrzyskie | - | - | - | - | - | - | - | - | - |
| Warmińsko-Mazurskie | - | - | - | - | - | - | - | - | - |
| Wielkopolskie | - | - | - | - | - | - | - | - | - |
| Zachodniopomorskie | - | - | - | - | - | - | - | - | - |

Grypa w Internecie

www.eiss.org

European Influenza Surveillance Scheme

www.ecdc.eu.int/Health_topics/influenza

ECDC: Influenza / Influenza Newsletter

www.who.int/csr/disease/influenza

WHO: Epidemic and Pandemic Alert and Response – Influenza / Surveillance

www.euro.who.int/flu

WHO: Influenza and avian influenza

www.cdc.gov/flu/

CDC: Influenza (Flu)

www.pandemicflu.gov

U.S. Government avian and pandemic flu information

Objaśnienia:

1) Izolacja wirusa, wykrycie antygenów wirusa metodą immunofluorescencji (IF), wykrycie materiału genetycznego wirusa metodami biologii molekularnej (RT-PCR, PCR).

2) Badania w kierunku zakażeń wirusami oddechowymi innymi niż wirus grypy, nie są wykonywane każdorazowo.

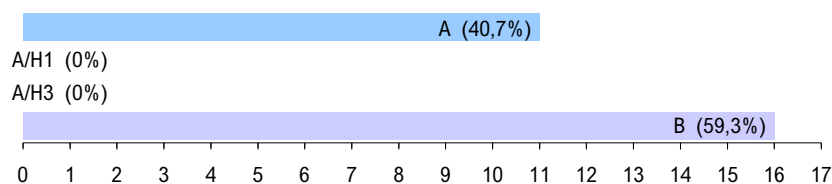
3) Okresy sprawozdawcze stosowane w systemie nadzoru nad grypą Sentinel - tygodnie zgodnie z numeracją kalendarzową liczone od poniedziałku do niedzieli.

4) W tym próbki badane w Krajowym Ośrodku ds. Grypy NIZP-PZH.

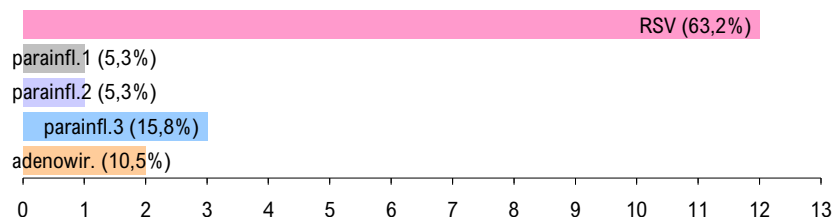
5) Identyfikacja izolowanych szczepów wykonywana jest w Krajowym Ośrodku ds. Grypy NIZP-PZH.

Laboratoryjnie potwierdzone ¹⁾ przypadki zakażeń wirusami grypy lub innymi wirusami oddechowymi ²⁾ oraz szczepy wirusa grypy izolowane ⁵⁾ w sezonie epidemicznym 2007/2008 wg patogenów

Grypa: liczba i procentowy udział potwierdzeń laboratoryjnych wg typu wirusa



Inne wirusy oddechowe: liczba i procentowy udział potwierdzeń laboratoryjnych wg patogenu



Grypa: liczba i procentowy udział izolowanych szczepów wirusa wg typu ⁵⁾



Liczba szczepów grypy izolowanych ⁵⁾ w sezonie epidemicznym 2007/2008 wg typu i województw

| Województwo | Próbki pobrane w okresie od 3.09.2007 r. do 3.02.2008 r. | | |
|---------------------|--|------|---|
| | A/H1 | A/H3 | B |
| POLSKA | - | - | - |
| Dolnośląskie | - | - | - |
| Kujawsko-Pomorskie | - | - | - |
| Lubelskie | - | - | - |
| Lubuskie | - | - | - |
| Łódzkie | - | - | - |
| Małopolskie | - | - | - |
| Mazowieckie | - | - | - |
| Opolskie | - | - | - |
| Podkarpackie | - | - | - |
| Podlaskie | - | - | - |
| Pomorskie | - | - | - |
| Śląskie | - | - | - |
| Świętokrzyskie | - | - | - |
| Warmińsko-Mazurskie | - | - | - |
| Wielkopolskie | - | - | - |
| Zachodniopomorskie | - | - | - |

Opracowuje zespół: Mirosław P. Czarkowski (kier. zesp.), Magdalena Romanowska, Piotr Dacka, Ewa Cielebąk, Barbara Kondej
Kierownictwo naukowe: prof. dr hab. Andrzej Zieliński • **Konsultacja naukowa:** prof. dr hab. Lidia B. Brydak

• Narodowy Instytut Zdrowia Publicznego - PZH, Zakład Epidemiologii, 00-791 Warszawa, ul. Chocimska 24 • epimeld@pzh.gov.pl
 • Narodowy Instytut Zdrowia Publicznego - PZH, Krajowy Ośrodek ds. Grypy, 00-791 Warszawa, ul. Chocimska 24 • nic@pzh.gov.pl
 • Główny Inspektorat Sanitarny, Departament Przeciwdemiczny, 00-238 Warszawa, ul. Długa 38/40 • epidemiologia@gis.gov.pl