

Meldunki Epidemiologiczne

Zachorowania i podejrzenia zachorowań na grypę w Polsce

Państwowy Zakład Higieny - Instytut Naukowo-Badawczy • Zakład Epidemiologii oraz Krajowy Ośrodek ds. Grypy
Główny Inspektorat Sanitarny • Departament Przeciwdemiczny

Rok: **2007**

Miesiąc: **Grudzień**

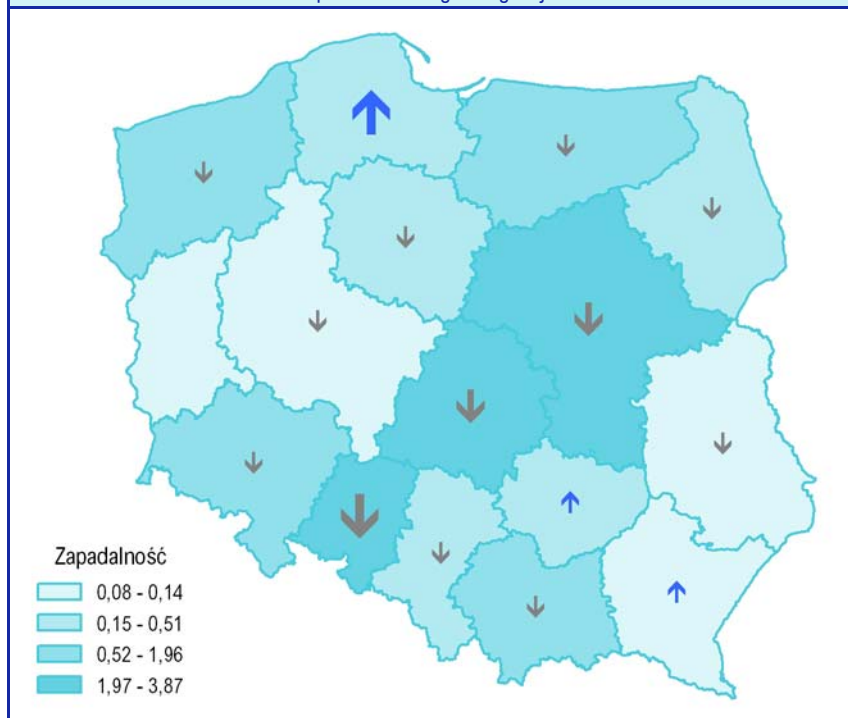
Numer: **12D (38)**

Okres: **23 – 31 grudnia**

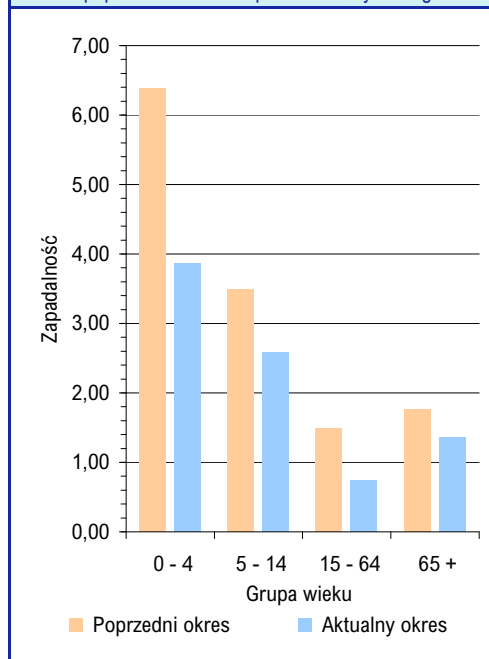
Zachorowania i podejrzenia zachorowań na grypę w okresie od 23 do 31 grudnia 2007 r. wg wieku i województw

| Województwo | Ogółem | | | Wiek (ukończone lata) | | | | | | | |
|---------------------|--------|---------------------------|------------------------------------|-----------------------|---------------------------|--------|---------------------------|---------|---------------------------|--------|---------------------------|
| | | | | 0 – 4 | | 5 – 14 | | 15 – 64 | | 65+ | |
| | liczba | zapadalność ¹⁾ | wzrost/spadek zap. ^{2,3)} | liczba | zapadalność ¹⁾ | liczba | zapadalność ¹⁾ | liczba | zapadalność ¹⁾ | liczba | zapadalność ¹⁾ |
| POLSKA | 4044 | 1,18 | -0,80 | 623 | 3,87 | 985 | 2,59 | 1811 | 0,75 | 625 | 1,36 |
| Dolnośląskie | 256 | 0,99 | -0,46 | 26 | 2,32 | 60 | 2,28 | 139 | 0,74 | 31 | 0,88 |
| Kujawsko-Pomorskie | 54 | 0,29 | -0,11 | 1 | 0,11 | 30 | 1,40 | 22 | 0,17 | 1 | 0,04 |
| Lubelskie | 23 | 0,12 | -0,06 | 5 | 0,54 | 5 | 0,22 | 11 | 0,08 | 2 | 0,07 |
| Lubuskie | 7 | 0,08 | 0,05 | - | - | 1 | 0,10 | 5 | 0,08 | 1 | 0,09 |
| Łódzkie | 468 | 2,03 | -1,79 | 70 | 7,00 | 98 | 4,16 | 237 | 1,46 | 63 | 1,82 |
| Małopolskie | 498 | 1,69 | -1,07 | 93 | 6,39 | 99 | 2,83 | 263 | 1,28 | 43 | 1,09 |
| Mazowieckie | 1547 | 3,32 | -2,15 | 284 | 12,81 | 362 | 7,30 | 637 | 1,95 | 264 | 3,89 |
| Opolskie | 363 | 3,87 | -4,79 | 10 | 2,67 | 82 | 8,29 | 140 | 2,09 | 131 | 9,99 |
| Podkarpackie | 27 | 0,14 | 0,07 | - | - | - | - | 20 | 0,15 | 7 | 0,28 |
| Podlaskie | 38 | 0,35 | -0,22 | 15 | 3,08 | 8 | 0,63 | 13 | 0,17 | 2 | 0,13 |
| Pomorskie | 101 | 0,51 | 0,51 | 7 | 0,67 | 22 | 0,95 | 43 | 0,31 | 29 | 1,21 |
| Śląskie | 213 | 0,51 | -0,71 | 27 | 1,50 | 52 | 1,23 | 114 | 0,38 | 20 | 0,35 |
| Świętokrzyskie | 30 | 0,26 | 0,22 | 4 | 0,79 | 16 | 1,24 | 10 | 0,12 | - | - |
| Warmińsko-Mazurskie | 81 | 0,63 | -0,75 | 22 | 3,37 | 18 | 1,16 | 37 | 0,40 | 4 | 0,27 |
| Wielkopolskie | 39 | 0,13 | -0,34 | 3 | 0,19 | 13 | 0,37 | 21 | 0,10 | 2 | 0,06 |
| Zachodniopomorskie | 299 | 1,96 | -0,17 | 56 | 7,87 | 119 | 7,06 | 99 | 0,90 | 25 | 1,35 |

Zapadalność¹⁾ w okresie od 23 do 31 grudnia 2007 r. w stosunku do poprzedniego okresu sprawozdawczego³⁾ wg województw



Zapadalność¹⁾ w okresie od 23 do 31 grudnia 2007 r. oraz w poprzednim okresie sprawozdawczym³⁾ wg wieku



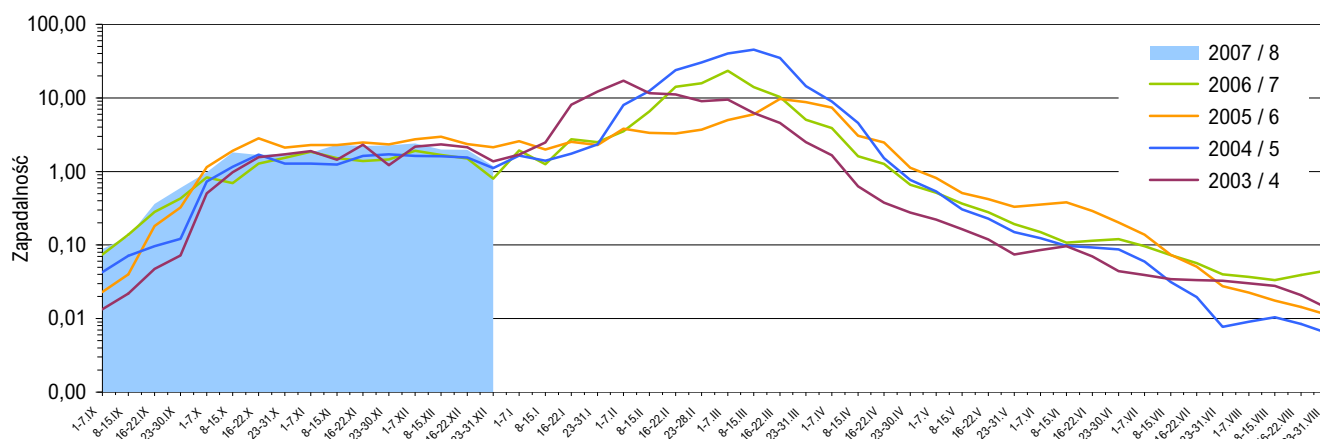
Objaśnienia:

Objaśnienia znaków umownych: **Kreska (-)** zjawisko nie wystąpiło ("zero"); **Zero (0,0)** zjawisko istniało, jednakże w ilościach mniejszych od liczb, które mogły być wyrażone uwidocznionymi w tabelicy znakami cyfrowymi; **Kropka (.)** zupełny brak informacji albo brak informacji wiarygodnej; **Iks (x)** wypełnienie pozycji, ze względu na układ tabelicy, jest niemożliwe lub niecelowe ("nie dotyczy").

1) Przeciętna dzienna zapadalność na 100 tys. ludności wg stanu w dniu 31 grudnia 2006 r.

2) Różnica w stosunku do poprzedniego okresu sprawozdawczego.

3) Okres od 16 do 22 grudnia 2007 r.

Zapadalność ¹⁾ na grype i podejrzenia grypy w sezonie epidemicznym 2007/2008 w porównaniu z poprzednimi sezonami wg okresowych meldunków

Grypa

W przypadku podejrzenia zakażenia lub zachorowania na chorobę zakaźną, określoną w wykazie, (...) lub rozpoznania takiej choroby lekarz lub felczer ma obowiązek zgłoszenia tego faktu (...) właściwemu ze względu na miejsce zachorowania powiatowemu (...) inspektorowi sanitarnemu (...).

W przypadku stwierdzenia lub podejrzenia, że zgon nastąpił z powodu choroby zakaźnej określonej w wykazie, (...) lekarz ma obowiązek powiadomić o tym fakcie wojewódzkiego inspektora sanitarnego.

Kto (...) wbrew ciążącemu na nim obowiązkowi, (...) nie zgłasza przypadków zakażenia, zachorowania, podejrzenia o zakażenie, zachorowanie lub zgonu na chorobę zakaźną, (...) - podlega grzywnie.

Ustawa z dnia 6 września 2001 r. o chorobach zakaźnych i zakażeniach (Dz. U. Nr 126, poz. 1384; z późniejszymi zmianami): Załącznik Nr 1 - Wykaz chorób zakaźnych i zakażeń, poz. 19; Art. 20, ust. 3; Art. 20 ust. 6; Art.35, ust. 1.

Skierowani do szpitala z powodu grypy lub podejrzenia grypy w okresie od 23 do 31 grudnia 2007 r. wg przyczyn i województw

| Województwo | Ogółem | | Przyczyny skierowania do szpitala ²⁾ | | | | | |
|---------------------|--------|-----------------|---|-----------------|-------------------------------------|-----------------|----------------|-----------------|
| | | | objawy ze strony układu krążenia | | objawy ze strony układu oddechowego | | inne przyczyny | |
| | liczba | % ³⁾ | liczba | % ⁴⁾ | liczba | % ⁴⁾ | liczba | % ⁴⁾ |
| POLSKA | - | - | X | X | X | X | X | X |
| Dolnośląskie | - | - | X | X | X | X | X | X |
| Kujawsko-Pomorskie | - | - | X | X | X | X | X | X |
| Lubelskie | - | - | X | X | X | X | X | X |
| Lubuskie | - | - | X | X | X | X | X | X |
| Łódzkie | - | - | X | X | X | X | X | X |
| Małopolskie | - | - | X | X | X | X | X | X |
| Mazowieckie | - | - | X | X | X | X | X | X |
| Opolskie | - | - | X | X | X | X | X | X |
| Podkarpackie | - | - | X | X | X | X | X | X |
| Podlaskie | - | - | X | X | X | X | X | X |
| Pomorskie | - | - | X | X | X | X | X | X |
| Śląskie | - | - | X | X | X | X | X | X |
| Świętokrzyskie | - | - | X | X | X | X | X | X |
| Warmińsko-Mazurskie | - | - | X | X | X | X | X | X |
| Wielkopolskie | - | - | X | X | X | X | X | X |
| Zachodniopomorskie | - | - | X | X | X | X | X | X |

Zgony z powodu grypy w okresie od 23 do 31 grudnia 2007 r. wg wieku i województw

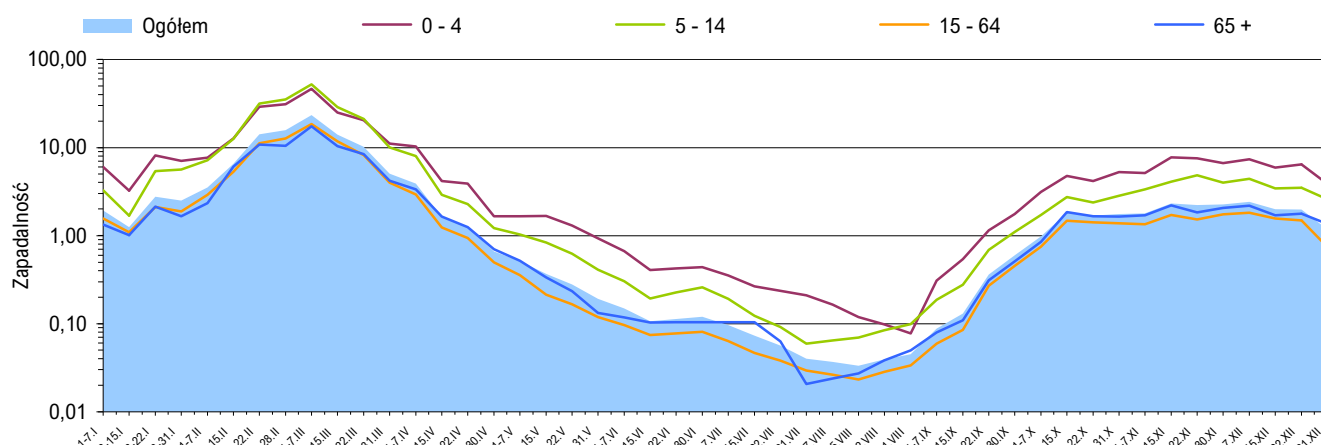
| Województwo | Ogółem | Wiek (ukończone lata) | | | |
|---------------------|--------|-----------------------|--------|---------|------|
| | | 0 - 4 | 5 - 14 | 15 - 64 | 65 + |
| POLSKA | - | - | - | - | - |
| Dolnośląskie | - | - | - | - | - |
| Kujawsko-Pomorskie | - | - | - | - | - |
| Lubelskie | - | - | - | - | - |
| Lubuskie | - | - | - | - | - |
| Łódzkie | - | - | - | - | - |
| Małopolskie | - | - | - | - | - |
| Mazowieckie | - | - | - | - | - |
| Opolskie | - | - | - | - | - |
| Podkarpackie | - | - | - | - | - |
| Podlaskie | - | - | - | - | - |
| Pomorskie | - | - | - | - | - |
| Śląskie | - | - | - | - | - |
| Świętokrzyskie | - | - | - | - | - |
| Warmińsko-Mazurskie | - | - | - | - | - |
| Wielkopolskie | - | - | - | - | - |
| Zachodniopomorskie | - | - | - | - | - |

Objaśnienia:

- 1) Przeciętna dzienna zapadalność na 100 tys. ludności wg stanu w dniu 30 czerwca odpowiednich lat (w 2007 r. na 100 tys. ludności wg stanu w dniu 31 grudnia 2006 r.).
- 2) Jedna osoba może być wykazana w kilku rubrykach.
- 3) W stosunku do ogółu zgłoszonych zachorowań i podejrzeń zachorowań na grype.
- 4) W stosunku do ogółu osób skierowanych do szpitala z powodu grypy lub podejrzenia grypy.

Źródła danych (1)

Liczby zachorowań, podejrzeń zachorowań oraz zgonów: Dane z okresowych, zbiorczych meldunków o zachorowaniach i podejrzeniach zachorowań na grype, nadsyłanych do powiatowych stacji sanitarno-epidemiologicznych przez wszystkie jednostki ochrony zdrowia, do których zgłosili się chorzy, oraz dane ze zgłoszeń zgonów nadsyłanych do wojewódzkich stacji sanitarno-epidemiologicznych przez lekarzy, przesyłane przez wojewódzkie stacje sanitarno-epidemiologiczne w formie zagregowanej do Zakładu Epidemiologii PZH.

Zapadalność ¹⁾ na grypę i podejrzenia grypy w okresie od 1 stycznia 2007 r. do 31 grudnia 2007 r. wg wieku i okresowych meldunków

Próbki pobrane od pacjentów z objawami grypy lub grypopodobnymi zbadane w sezonie epidemicznym 2007/2008 wg województw

| Województwo | Próbki pobrane w okresie od 3.09.2007 r. do 30.12.2007 r. (tygodnie 36/2007 - 52/2007) ²⁾ | | | | W tym próbki pobrane w okresie od 24 do 30 grudnia 2007 r. (tydzień 52/2007) ²⁾ | | | |
|---------------------------|--|-------------------------------|------------------------------|------|--|-------------------------------|------------------------------|-------|
| | ogółem | | w tym dodatnie ³⁾ | | ogółem | | w tym dodatnie ³⁾ | |
| | liczba | częstość pobrań ⁴⁾ | liczba | % | liczba | częstość pobrań ⁴⁾ | liczba | % |
| POLSKA | 366 | 5,3 | 24 | 6,6 | 5 | 1,6 | 1 | 20,0 |
| Dolnośląskie | 9 | 2,4 | - | - | - | - | x | x |
| Kujawsko-Pomorskie | 12 | 20,0 | 2 | 16,7 | - | - | x | x |
| Lubelskie | 3 | 8,8 | - | - | - | - | x | x |
| Lubuskie | - | - | x | x | - | - | x | x |
| Łódzkie | 25 | 2,4 | - | - | - | - | x | x |
| Małopolskie | 141 | 19,3 | 15 | 10,6 | - | - | x | x |
| Mazowieckie ⁵⁾ | 21 | 0,8 | 3 | 14,3 | 1 | 0,8 | 1 | 100,0 |
| Opolskie | 24 | 4,4 | - | - | - | - | x | x |
| Podkarpackie | 10 | 38,4 | - | - | - | - | x | x |
| Podlaskie | - | - | x | x | - | - | x | x |
| Pomorskie | 2 | 4,8 | - | - | - | - | x | x |
| Śląskie | 82 | 14,4 | 4 | 4,9 | - | - | x | x |
| Świętokrzyskie | 20 | 225,6 | - | - | 3 | 128,6 | - | - |
| Warmińsko-Mazurskie | - | - | x | x | - | - | x | x |
| Wielkopolskie | 15 | 12,4 | - | - | - | - | x | x |
| Zachodniopomorskie | 2 | 0,7 | - | - | 1 | 4,3 | - | - |

Źródła danych (2)

Liczby próbek oraz wyniki badań: Dane z tygodniowych raportów przesłanych do Krajowego Ośrodka ds. Grypy PZH przez wojewódzkie stacje sanitarno-epidemiologiczne, które otrzymały próbki do badań wirusologicznych od lekarzy pierwszego kontaktu, biorących udział w nadzorze nad gripą SENTINEL, oraz dane Krajowego Ośrodka ds. Grypy PZH, który wykonuje badania próbek pobranych przez lekarzy pierwszego kontaktu lub przez placówki szpitalne. Próbkę pobierane są od pacjentów podejrzanych o zakażenie wirusem grypy lub innymi wirusami oddechowymi (RSV, parainfluenza, adenowirus).

SENTINEL

Nadzór nad gripą SENTINEL jest systemem zintegrowanego nadzoru epidemiologicznego i wirusologicznego, który działa w Polsce od sezonu epidemicznego 2004/2005. Uczestniczą w nim wybrani lekarze pierwszego kontaktu, stacje sanitarno-epidemiologiczne oraz Krajowy Ośrodek ds. Grypy PZH, pełniący rolę koordynatora.

Lekarze zainteresowani udziałem w tym nadzorze mogą kontaktować się z właściwą im terytorialnie wojewódzką stacją sanitarno-epidemiologiczną lub Krajowym Ośrodkiem ds. Grypy PZH (tel. 022 54-21-274; e-mail: nic@pzh.gov.pl)

Objaśnienia:

1) Przeciętna dzienna zapadalność na 100 tys. ludności wg stanu w dniu 31 grudnia 2006 r.

2) Okresy sprawozdawcze stosowane w systemie nadzoru nad gripą SENTINEL - tygodnie zgodnie z numeracją kalendarzową liczone od poniedziałku do niedzieli.

3) Badania w kierunku zakażeń wirusami: grypy typu A, grypy typu B, RSV (*Respiratory Syncytial Virus*), parainfluenzy typu 1, parainfluenzy typu 2, parainfluenzy typu 3 oraz w kierunku adenowirusów; przy czym badania w kierunku zakażeń wirusami oddechowymi innymi niż wirus grypy, nie są wykonywane każdorazowo.

4) Liczba pobranych próbek na 1000 zachorowań i podejrzeń zachorowań zgłoszonych w okresie sprawozdawczym.

5) W tym próbki badane w Krajowym Ośrodku ds. Grypy PZH.

Próbki pobrane od pacjentów z objawami grypy lub grypopodobnymi zbadane w sezonie epidemicznym 2007/2008 wg wieku

| Wiek (w latach) | Próbki pobrane w okresie od 3.09.2007 r. do 30.12.2007 r. (tygodnie 36/2007 - 52/2007) ²⁾ | | | | W tym próbki pobrane w okresie od 24 do 30 grudnia 2007 r. (tydzień 52/2007) ²⁾ | | | |
|-----------------|--|-------------------------------|------------------------------|------|--|-------------------------------|------------------------------|------|
| | ogółem | | w tym dodatnie ³⁾ | | ogółem | | w tym dodatnie ³⁾ | |
| | liczba | częstość pobrań ⁴⁾ | liczba | % | liczba | częstość pobrań ⁴⁾ | liczba | % |
| 0 - 4 | 54 | 5,5 | 8 | 14,8 | - | - | x | x |
| 5 - 14 | 49 | 3,6 | 1 | 2,0 | - | - | x | x |
| 15 - 64 | 250 | 6,8 | 15 | 6,0 | 2 | 1,4 | 1 | 50,0 |
| 65 + | 6 | 0,7 | - | - | - | - | x | x |
| Brak danych | 7 | x | - | - | 3 | x | - | - |
| RAZEM | 366 | 5,3 | 24 | 6,6 | 5 | 1,6 | 1 | 20,0 |

Liczba laboratoryjnie potwierdzonych ¹⁾ przypadków zakażeń wirusami grypy lub innymi wirusami oddechowymi ²⁾ w sezonie epidemicznym 2007/2008 wg patogenów i województw

| Województwo | Próbki pobrane w okresie od 3.09.2007 r. do 30.12.2007 r. (tygodnie 36/2007 - 52/2007) ³⁾ | | | | | | | | |
|---------------------------|---|------|------|---|-----|---------------|-------|-------|--------------|
| | grypa | | | | RSV | parainfluenza | | | adeno-wirusy |
| | A | A/H1 | A/H3 | B | | typ 1 | typ 2 | typ 3 | |
| POLSKA | 4 | - | - | 8 | 5 | 1 | 1 | 3 | 2 |
| Dolnośląskie | - | - | - | - | - | - | - | - | - |
| Kujawsko-Pomorskie | - | - | - | - | 2 | - | - | - | - |
| Lubelskie | - | - | - | - | - | - | - | - | - |
| Lubuskie | - | - | - | - | - | - | - | - | - |
| Łódzkie | - | - | - | - | - | - | - | - | - |
| Małopolskie | 2 | - | - | 5 | 3 | 1 | - | 3 | 1 |
| Mazowieckie ⁴⁾ | 1 | - | - | - | - | - | 1 | - | 1 |
| Opolskie | - | - | - | - | - | - | - | - | - |
| Podkarpackie | - | - | - | - | - | - | - | - | - |
| Podlaskie | - | - | - | - | - | - | - | - | - |
| Pomorskie | - | - | - | - | - | - | - | - | - |
| Śląskie | 1 | - | - | 3 | - | - | - | - | - |
| Świętokrzyskie | - | - | - | - | - | - | - | - | - |
| Warmińsko-Mazurskie | - | - | - | - | - | - | - | - | - |
| Wielkopolskie | - | - | - | - | - | - | - | - | - |
| Zachodniopomorskie | - | - | - | - | - | - | - | - | - |

Grypa w Internecie

www.eiss.org

European Influenza Surveillance Scheme

www.ecdc.eu.int/Health_topics/influenza

ECDC: Influenza / Influenza Newsletter

www.who.int/csr/disease/influenza

WHO: Epidemic and Pandemic Alert and Response – Influenza / Surveillance

www.euro.who.int/flu

WHO: Influenza and avian influenza

www.cdc.gov/flu/

CDC: Influenza (Flu)

www.pandemicflu.gov

U.S. Government avian and pandemic flu information

Objaśnienia:

1) Izolacja wirusa, wykrycie antygenów wirusa metodą immunofluorescencji (IF), wykrycie materiału genetycznego wirusa metodami biologii molekularnej (RT-PCR, PCR).

2) Badania w kierunku zakażeń wirusami oddechowymi innymi niż wirus grypy, nie są wykonywane każdorazowo.

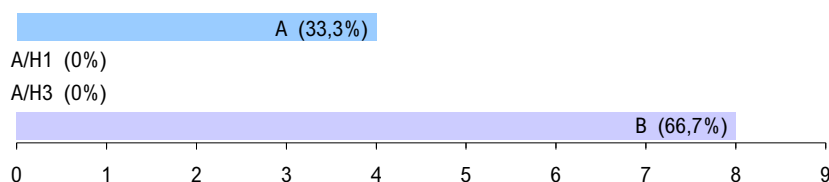
3) Okresy sprawozdawcze stosowane w systemie nadzoru nad grypą Sentinel - tygodnie zgodnie z numeracją kalendarzową liczone od poniedziałku do niedzieli.

4) W tym próbki badane w Krajowym Ośrodku ds. Grypy PZH.

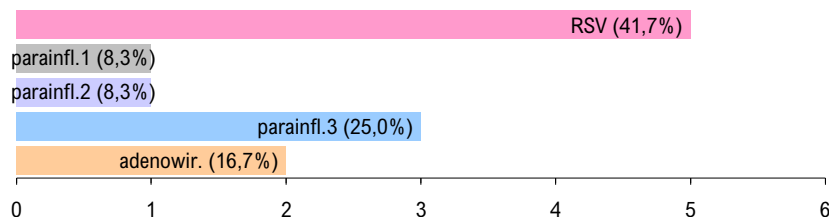
5) Identyfikacja izolowanych szczepów wykonywana jest w Krajowym Ośrodku ds. Grypy PZH.

Laboratoryjnie potwierdzone ¹⁾ przypadki zakażeń wirusami grypy lub innymi wirusami oddechowymi ²⁾ oraz szczepy wirusa grypy izolowane ⁵⁾ w sezonie epidemicznym 2007/2008 wg patogenów

Grypa: liczba i procentowy udział potwierdzeń laboratoryjnych wg typu wirusa



Inne wirusy oddechowe: liczba i procentowy udział potwierdzeń laboratoryjnych wg patogenu



Grypa: liczba i procentowy udział izolowanych szczepów wirusa wg typu ⁵⁾



Liczba szczepów grypy izolowanych ⁵⁾ w sezonie epidemicznym 2007/2008 wg typu i województw

| Województwo | Próbki pobrane w okresie od 3.09.2007 r. do 30.12.2007 r. | | |
|---------------------|---|------|---|
| | A/H1 | A/H3 | B |
| POLSKA | - | - | - |
| Dolnośląskie | - | - | - |
| Kujawsko-Pomorskie | - | - | - |
| Lubelskie | - | - | - |
| Lubuskie | - | - | - |
| Łódzkie | - | - | - |
| Małopolskie | - | - | - |
| Mazowieckie | - | - | - |
| Opolskie | - | - | - |
| Podkarpackie | - | - | - |
| Podlaskie | - | - | - |
| Pomorskie | - | - | - |
| Śląskie | - | - | - |
| Świętokrzyskie | - | - | - |
| Warmińsko-Mazurskie | - | - | - |
| Wielkopolskie | - | - | - |
| Zachodniopomorskie | - | - | - |

Opracowuje zespół: Mirosław P. Czarkowski (kier. zesp.), Magdalena Romanowska, Piotr Dacka, Ewa Cielebąk, Barbara Kondej

Kierownictwo naukowe: prof. dr hab. Andrzej Zieliński • **Konsultacja naukowa:** prof. dr hab. Lidia B. Brydak

• Państwowy Zakład Higieny, Zakład Epidemiologii, 00-791 Warszawa, ul. Chocimska 24 • epimeld@pzh.gov.pl
 • Państwowy Zakład Higieny, Krajowy Ośrodek ds. Grypy, 00-791 Warszawa, ul. Chocimska 24 • nic@pzh.gov.pl
 • Główny Inspektorat Sanitarny, Departament Przeciwdemiczny, 00-238 Warszawa, ul. Długa 38/40 • epidemiologia@gis.gov.pl