

Meldunki Epidemiologiczne

Zachorowania i podejrzenia zachorowań na grypę w Polsce

Państwowy Zakład Higieny - Instytut Naukowo-Badawczy • Zakład Epidemiologii oraz Krajowy Ośrodek ds. Grypy
Główny Inspektorat Sanitarny • Departament Przeciwdemiczny

Rok: **2007**

Miesiąc: **Lipiec**

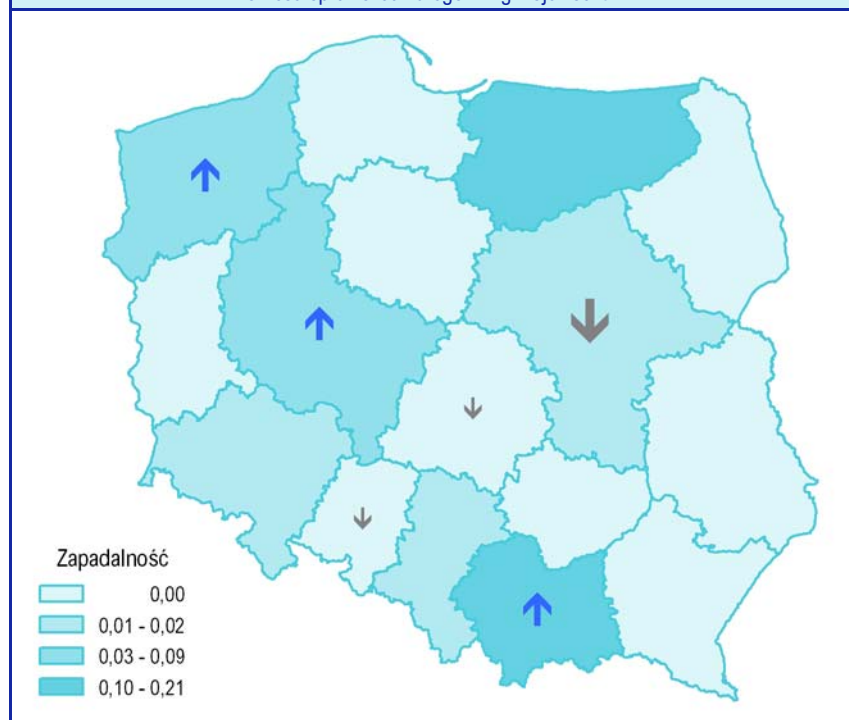
Numer: **7B (22)**

Okres: **16 – 31 lipiec**

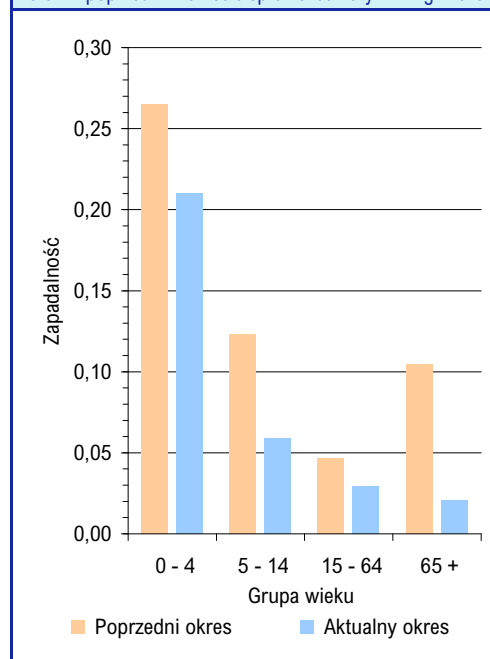
Zachorowania i podejrzenia zachorowań na grypę w okresie od 16 do 31 lipca 2007 r. wg wieku i województw

Województwo	Ogółem			Wiek (ukończone lata)							
				0 – 4		5 – 14		15 – 64		65+	
	liczba	zapadalność ¹⁾	wzrost/spadek zap. ^{2,3)}	liczba	zapadalność ¹⁾	liczba	zapadalność ¹⁾	liczba	zapadalność ¹⁾	liczba	zapadalność ¹⁾
POLSKA	244	0,04	-0,03	60	0,21	40	0,06	127	0,03	17	0,02
Dolnośląskie	10	0,02	-0,02	3	0,15	2	0,04	4	0,01	1	0,02
Kujawsko-Pomorskie	-	-	-0,02	-	-	-	-	-	-	-	-
Lubelskie	-	-	-	-	-	-	-	-	-	-	-
Lubuskie	-	-	-	-	-	-	-	-	-	-	-
Łódzkie	-	-	-0,13	-	-	-	-	-	-	-	-
Małopolskie	91	0,17	0,06	28	1,08	13	0,21	44	0,12	6	0,08
Mazowieckie	20	0,02	-0,24	3	0,08	1	0,01	13	0,02	3	0,02
Opolskie	-	-	-0,11	-	-	-	-	-	-	-	-
Podkarpackie	-	-	-	-	-	-	-	-	-	-	-
Podlaskie	-	-	-	-	-	-	-	-	-	-	-
Pomorskie	-	-	-	-	-	-	-	-	-	-	-
Śląskie	9	0,01	-0,02	2	0,06	-	-	7	0,01	-	-
Świętokrzyskie	-	-	-	-	-	-	-	-	-	-	-
Warmińsko-Mazurskie	48	0,21	0,04	7	0,60	9	0,32	30	0,18	2	0,07
Wielkopolskie	46	0,09	0,07	8	0,29	14	0,22	24	0,06	-	-
Zachodniopomorskie	20	0,07	0,05	9	0,71	1	0,03	5	0,03	5	0,15

Zapadalność¹⁾ w okresie od 16 do 31 lipca 2007 r. w stosunku do poprzedniego okresu sprawozdawczego³⁾ wg województw



Zapadalność¹⁾ w okresie od 16 do 31 lipca 2007 r. oraz w poprzednim okresie sprawozdawczym³⁾ wg wieku



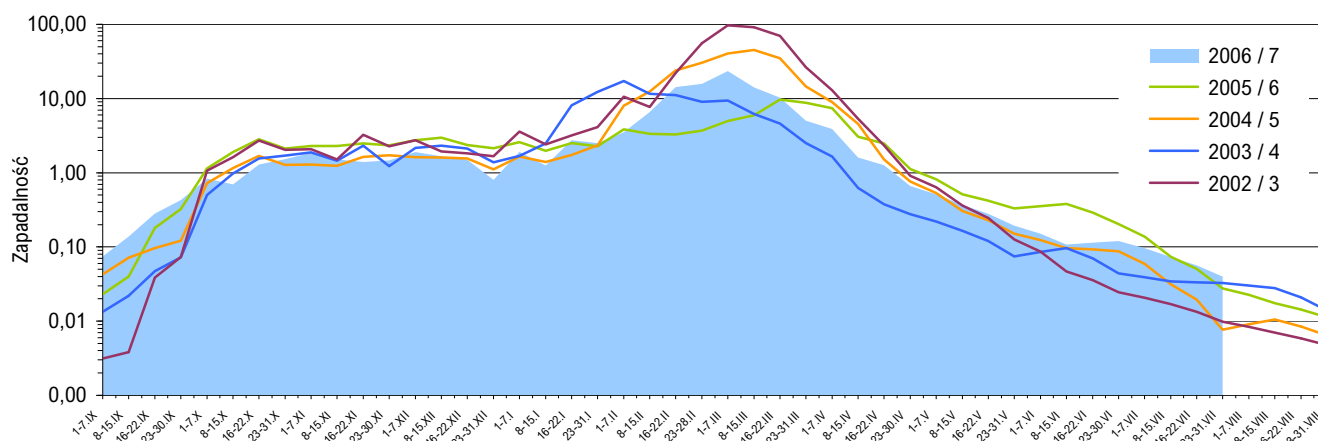
Objaśnienia:

Objaśnienia znaków umownych: **Kreska (-)** zjawisko nie wystąpiło ("zero"); **Zero (0,0)** zjawisko istniało, jednakże w ilościach mniejszych od liczb, które mogły być wyrażone uwidocznionymi w tabelicy znakami cyfrowymi; **Kropka (.)** zupełny brak informacji albo brak informacji wiarygodnej; **Iks (x)** wypełnienie pozycji, ze względu na układ tabelicy, jest niemożliwe lub niecelowe ("nie dotyczy").

1) Przeciętna dzienna zapadalność na 100 tys. ludności wg stanu w dniu 30 czerwca 2006 r.

2) Różnica w stosunku do poprzedniego okresu sprawozdawczego.

3) Okres od 1 do 15 lipca 2007 r.

Zapadalność ¹⁾ na grype i podejrzenia grypy w sezonie epidemicznym 2006/2007 w porównaniu z poprzednimi sezonami wg okresowych meldunków

Grypa

W przypadku podejrzenia zakażenia lub zachorowania na chorobę zakaźną, określoną w wykazie, (...) lub rozpoznania takiej choroby lekarz lub felczer ma obowiązek zgłoszenia tego faktu (...) właściwemu ze względu na miejsce zachorowania powiatowemu (...) inspektorowi sanitarnemu (...).

W przypadku stwierdzenia lub podejrzenia, że zgon nastąpił z powodu choroby zakaźnej określonej w wykazie, (...) lekarz ma obowiązek powiadomić o tym fakcie wojewódzkiego inspektora sanitarnego.

Kto (...) wbrew ciążącemu na nim obowiązkowi, (...) nie zgłasza przypadków zakażenia, zachorowania, podejrzenia o zakażenie, zachorowanie lub zgonu na chorobę zakaźną, (...) - podlega grzywnie.

Ustawa z dnia 6 września 2001 r. o chorobach zakaźnych i zakażeniach (Dz. U. Nr 126, poz. 1384; z późniejszymi zmianami): Załącznik Nr 1 - Wykaz chorób zakaźnych i zakażeń, poz. 19; Art. 20, ust. 3; Art. 20 ust. 6; Art.35, ust. 1.

Skierowani do szpitala z powodu grypy lub podejrzenia grypy w okresie od 16 do 31 lipca 2007 r. wg przyczyn i województw

Województwo	Ogółem		Przyczyny skierowania do szpitala ²⁾					
			objawy ze strony układu krążenia		objawy ze strony układu oddechowego		inne przyczyny	
	liczba	% ³⁾	liczba	% ⁴⁾	liczba	% ⁴⁾	liczba	% ⁴⁾
POLSKA	6	2,46	1	16,7	5	83,3	-	-
Dolnośląskie	1	10,00	1	100,0	-	-	-	-
Kujawsko-Pomorskie	x	x	x	x	x	x	x	x
Lubelskie	x	x	x	x	x	x	x	x
Lubuskie	x	x	x	x	x	x	x	x
Łódzkie	x	x	x	x	x	x	x	x
Małopolskie	5	5,49	-	-	5	100,0	-	-
Mazowieckie	-	-	-	x	x	x	x	x
Opolskie	x	x	x	x	x	x	x	x
Podkarpackie	x	x	x	x	x	x	x	x
Podlaskie	x	x	x	x	x	x	x	x
Pomorskie	x	x	x	x	x	x	x	x
Śląskie	-	-	x	x	x	x	x	x
Świętokrzyskie	x	x	x	x	x	x	x	x
Warmińsko-Mazurskie	-	-	x	x	x	x	x	x
Wielkopolskie	-	-	x	x	x	x	x	x
Zachodniopomorskie	-	-	x	x	x	x	x	x

Zgony z powodu grypy w okresie od 16 do 31 lipca 2007 r. wg wieku i województw

Województwo	Ogółem	Wiek (ukończone lata)			
		0 – 4	5 – 14	15 – 64	65 +
POLSKA	-	-	-	-	-
Dolnośląskie	-	-	-	-	-
Kujawsko-Pomorskie	-	-	-	-	-
Lubelskie	-	-	-	-	-
Lubuskie	-	-	-	-	-
Łódzkie	-	-	-	-	-
Małopolskie	-	-	-	-	-
Mazowieckie	-	-	-	-	-
Opolskie	-	-	-	-	-
Podkarpackie	-	-	-	-	-
Podlaskie	-	-	-	-	-
Pomorskie	-	-	-	-	-
Śląskie	-	-	-	-	-
Świętokrzyskie	-	-	-	-	-
Warmińsko-Mazurskie	-	-	-	-	-
Wielkopolskie	-	-	-	-	-
Zachodniopomorskie	-	-	-	-	-

Objaśnienia:

- 1) Przeciętna dzienna zapadalność na 100 tys. ludności wg stanu w dniu 30 czerwca odpowiednich lat (w 2007 r. na 100 tys. ludności wg stanu w dniu 30 czerwca 2006 r.).
- 2) Jedna osoba może być wykazana w kilku rubrykach.
- 3) W stosunku do ogółu zgłoszonych zachorowań i podejrzeń zachorowań na grype.
- 4) W stosunku do ogółu osób skierowanych do szpitala z powodu grypy lub podejrzenia grypy.

Źródła danych (1)

Liczby zachorowań, podejrzeń zachorowań oraz zgonów: Dane z okresowych, zbiorczych meldunków o zachorowaniach i podejrzeniach zachorowań na grype, nadsyłanych do powiatowych stacji sanitarno-epidemiologicznych przez wszystkie jednostki ochrony zdrowia, do których zgłosili się chorzy, oraz dane ze zgłoszeń zgonów nadsyłanych do wojewódzkich stacji sanitarno-epidemiologicznych przez lekarzy, przesyłane przez wojewódzkie stacje sanitarno-epidemiologiczne w formie zagregowanej do Zakładu Epidemiologii PZH.