

Meldunki Epidemiologiczne

Zachorowania i podejrzenia zachorowań na grypę w Polsce

Państwowy Zakład Higieny - Instytut Naukowo-Badawczy • Zakład Epidemiologii oraz Krajowy Ośrodek ds. Grypy
Główny Inspektorat Sanitarny • Departament Przeciwdemiczny

Rok: **2007**

Miesiąc: **Kwiecień**

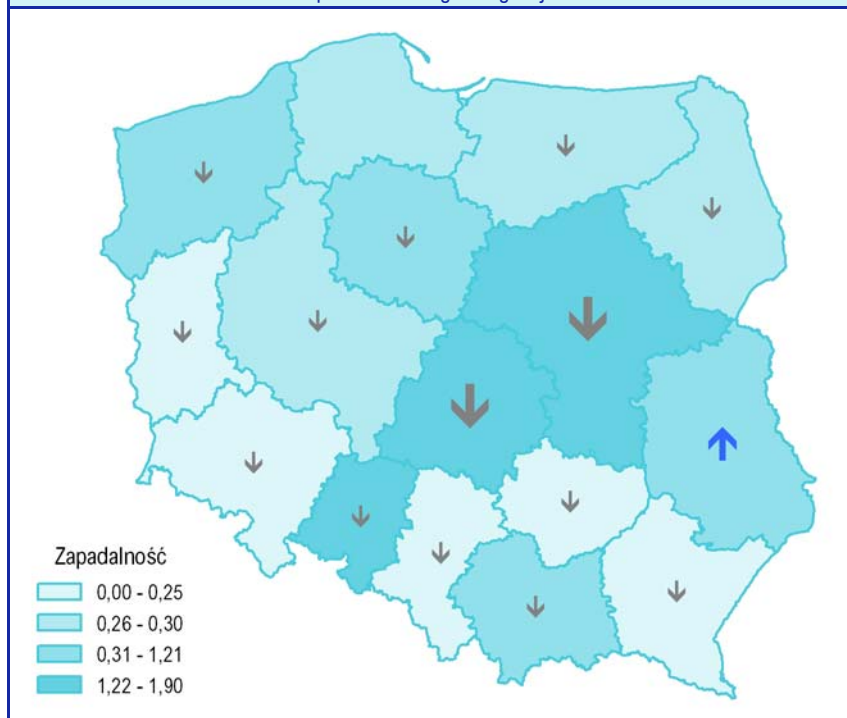
Numer: **4D (16)**

Okres: **23 – 30 kwiecień**

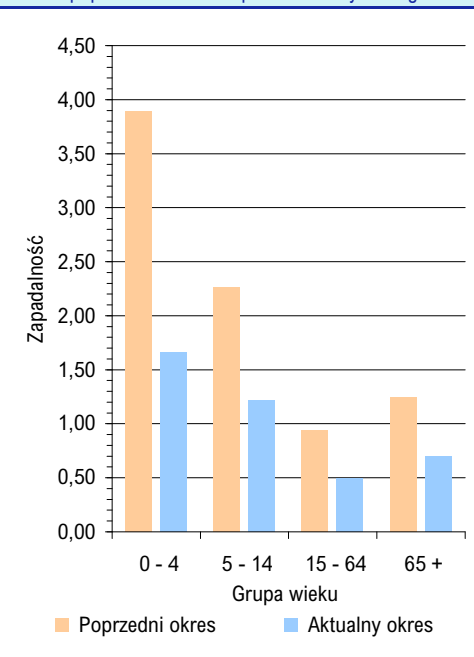
Zachorowania i podejrzenia zachorowań na grypę w okresie od 23 do 30 kwietnia 2007 r. wg wieku i województw

Województwo	Ogółem			Wiek (ukończone lata)							
				0 – 4		5 – 14		15 – 64		65+	
	liczba	zapadalność ¹⁾	wzrost/spadek zap. ^{2,3)}	liczba	zapadalność ¹⁾	liczba	zapadalność ¹⁾	liczba	zapadalność ¹⁾	liczba	zapadalność ¹⁾
POLSKA	2013	0,66	-0,61	237	1,66	412	1,22	1075	0,50	289	0,70
Dolnośląskie	57	0,25	-0,48	2	0,20	7	0,30	46	0,28	2	0,06
Kujawsko-Pomorskie	79	0,48	-0,22	7	0,87	16	0,84	47	0,40	9	0,43
Lubelskie	80	0,46	0,26	4	0,48	8	0,39	56	0,47	12	0,48
Lubuskie	-	-	-0,41	-	-	-	-	-	-	-	-
Łódzkie	390	1,90	-1,70	95	10,73	102	4,91	160	1,10	33	1,06
Małopolskie	317	1,21	-0,41	24	1,85	23	0,74	253	1,39	17	0,48
Mazowieckie	569	1,38	-1,93	62	3,18	141	3,23	212	0,73	154	2,53
Opolskie	120	1,44	-0,23	6	1,79	31	3,50	75	1,26	8	0,69
Podkarpackie	31	0,18	-0,26	1	0,12	4	0,19	24	0,21	2	0,09
Podlaskie	26	0,27	-0,59	1	0,23	2	0,18	18	0,27	5	0,36
Pomorskie	53	0,30	-0,04	3	0,33	25	1,22	20	0,16	5	0,23
Śląskie	94	0,25	-0,39	5	0,31	3	0,08	55	0,20	31	0,61
Świętokrzyskie	4	0,04	-0,07	-	-	1	0,09	3	0,04	-	-
Warmińsko-Mazurskie	32	0,28	-0,61	4	0,69	9	0,65	19	0,23	-	-
Wielkopolskie	74	0,27	-0,29	10	0,74	21	0,67	42	0,22	1	0,03
Zachodniopomorskie	87	0,64	-0,26	13	2,06	19	1,27	45	0,46	10	0,60

Zapadalność¹⁾ w okresie od 23 do 30 kwietnia 2007 r. w stosunku do poprzedniego okresu sprawozdawczego³⁾ wg województw



Zapadalność¹⁾ w okresie od 23 do 30 kwietnia 2007 r. oraz w poprzednim okresie sprawozdawczym³⁾ wg wieku



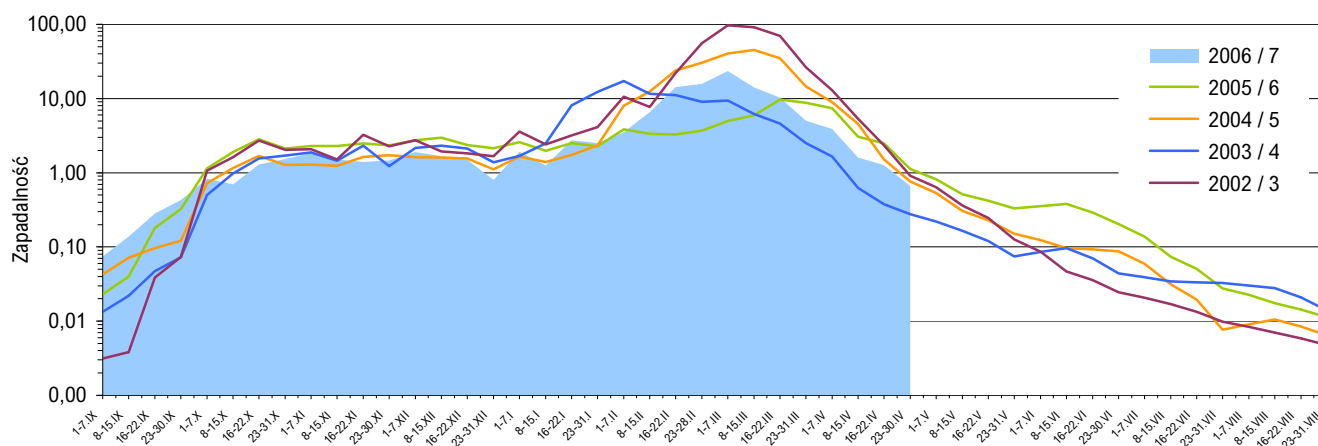
Objaśnienia:

Objaśnienia znaków umownych: **Kreska (-)** zjawisko nie wystąpiło ("zero"); **Zero (0,0)** zjawisko istniało, jednakże w ilościach mniejszych od liczb, które mogły być wyrażone uwidocznonymi w tabelicy znakami cyfrowymi; **Kropka (.)** zupełny brak informacji albo brak informacji wiarygodnej; **Iks (x)** wypełnienie pozycji, ze względu na układ tabelicy, jest niemożliwe lub niecelowe ("nie dotyczy").

1) Przeciętna dzienna zapadalność na 100 tys. ludności wg stanu w dniu 30 czerwca 2006 r.

2) Różnica w stosunku do poprzedniego okresu sprawozdawczego.

3) Okres od 16 do 22 kwietnia 2007 r.

Zapadalność ¹⁾ na grype i podejrzania grypy w sezonie epidemicznym 2006/2007 w porównaniu z poprzednimi sezonami wg okresowych meldunków

Grypa

W przypadku podejrzenia zakażenia lub zachorowania na chorobę zakaźną, określoną w wykazie, (...) lub rozpoznania takiej choroby lekarz lub felczer ma obowiązek zgłoszenia tego faktu (...) właściwemu ze względu na miejsce zachorowania powiatowemu (...) inspektorowi sanitarnemu (...).

W przypadku stwierdzenia lub podejrzenia, że zgon nastąpił z powodu choroby zakaźnej określonej w wykazie, (...) lekarz ma obowiązek powiadomić o tym fakcie wojewódzkiego inspektora sanitarnego.

Kto (...) wbrew ciążącemu na nim obowiązkowi, (...) nie zgłasza przypadków zakażenia, zachorowania, podejrzenia o zakażenie, zachorowanie lub zgonu na chorobę zakaźną, (...) - podlega grzywnie.

Ustawa z dnia 6 września 2001 r. o chorobach zakaźnych i zakażeniach (Dz. U. Nr 126, poz. 1384; z późniejszymi zmianami): Załącznik Nr 1 - Wykaz chorób zakaźnych i zakażeń, poz. 19; Art. 20, ust. 3; Art. 20 ust. 6; Art.35, ust. 1.

Skierowani do szpitala z powodu grypy lub podejrzenia grypy w okresie od 23 do 30 kwietnia 2007 r. wg przyczyn i województw

Województwo	Ogółem		Przyczyny skierowania do szpitala ²⁾					
			objawy ze strony układu krążenia		objawy ze strony układu oddechowego		inne przyczyny	
	liczba	% ³⁾	liczba	% ⁴⁾	liczba	% ⁴⁾	liczba	% ⁴⁾
POLSKA	-	-	X	X	X	X	X	X
Dolnośląskie	-	-	X	X	X	X	X	X
Kujawsko-Pomorskie	-	-	X	X	X	X	X	X
Lubelskie	-	-	X	X	X	X	X	X
Lubuskie	X	X	X	X	X	X	X	X
Łódzkie	-	-	X	X	X	X	X	X
Małopolskie	-	-	X	X	X	X	X	X
Mazowieckie	-	-	-	X	X	X	X	X
Opolskie	-	-	X	X	X	X	X	X
Podkarpackie	-	-	X	X	X	X	X	X
Podlaskie	-	-	X	X	X	X	X	X
Pomorskie	-	-	X	X	X	X	X	X
Śląskie	-	-	X	X	X	X	X	X
Świętokrzyskie	-	-	X	X	X	X	X	X
Warmińsko-Mazurskie	-	-	X	X	X	X	X	X
Wielkopolskie	-	-	X	X	X	X	X	X
Zachodniopomorskie	-	-	X	X	X	X	X	X

Zgony z powodu grypy w okresie od 23 do 30 kwietnia 2007 r. wg wieku i województw

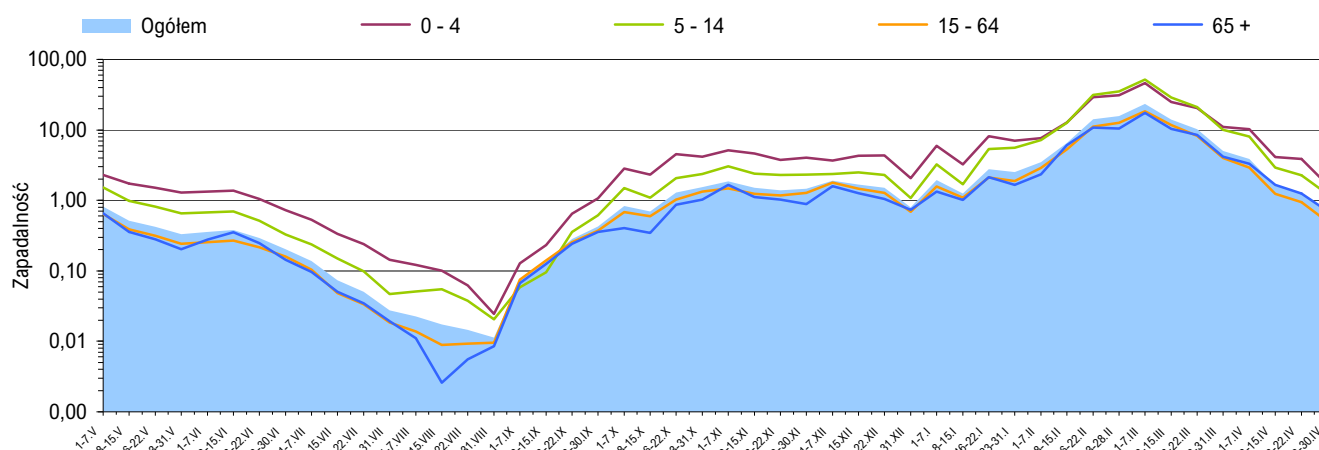
Województwo	Ogółem	Wiek (ukończone lata)			
		0 - 4	5 - 14	15 - 64	65 +
POLSKA	-	-	-	-	-
Dolnośląskie	-	-	-	-	-
Kujawsko-Pomorskie	-	-	-	-	-
Lubelskie	-	-	-	-	-
Lubuskie	-	-	-	-	-
Łódzkie	-	-	-	-	-
Małopolskie	-	-	-	-	-
Mazowieckie	-	-	-	-	-
Opolskie	-	-	-	-	-
Podkarpackie	-	-	-	-	-
Podlaskie	-	-	-	-	-
Pomorskie	-	-	-	-	-
Śląskie	-	-	-	-	-
Świętokrzyskie	-	-	-	-	-
Warmińsko-Mazurskie	-	-	-	-	-
Wielkopolskie	-	-	-	-	-
Zachodniopomorskie	-	-	-	-	-

Objaśnienia:

- 1) Przeciętna dzienna zapadalność na 100 tys. ludności wg stanu w dniu 30 czerwca odpowiednich lat (w 2007 r. na 100 tys. ludności wg stanu w dniu 30 czerwca 2006 r.).
- 2) Jedna osoba może być wykazana w kilku rubrykach.
- 3) W stosunku do ogółu zgłoszonych zachorowań i podejrzeń zachorowań na grype.
- 4) W stosunku do ogółu osób skierowanych do szpitala z powodu grypy lub podejrzenia grypy.

Źródła danych (1)

Liczby zachorowań, podejrzeń zachorowań oraz zgonów: Dane z okresowych, zbiorczych meldunków o zachorowaniach i podejrzeniach zachorowań na grype, nadsyłanych do powiatowych stacji sanitarno-epidemiologicznych przez wszystkie jednostki ochrony zdrowia, do których zgłosili się chorzy, oraz dane ze zgłoszeń zgonów nadsyłanych do wojewódzkich stacji sanitarno-epidemiologicznych przez lekarzy, przesyłane przez wojewódzkie stacje sanitarno-epidemiologiczne w formie zagregowanej do Zakładu Epidemiologii PZH.

Zapadalność ¹⁾ na grypę i podejrzenia grypy w okresie od 1 maja 2006 r. do 30 kwietnia 2007 r. wg wieku i okresowych meldunków

Próbki pobrane od pacjentów z objawami grypy lub grypopodobnymi zbadane w sezonie epidemicznym 2006/2007 wg województw

Województwo	Próbki pobrane w okresie od 28.08.2006 r. do 29.04.2007 r. (tygodnie 36/2006 - 17/2007) ²⁾				W tym próbki pobrane w okresie od 23 do 29 kwietnia 2007 r. (tydzień 17/2007) ²⁾			
	ogółem		w tym dodatnie ³⁾		ogółem		w tym dodatnie ³⁾	
	liczba	częstość pobrań ⁴⁾	liczba	%	liczba	częstość pobrań ⁴⁾	liczba	%
POLSKA	1196	3,4	74	6,2	9	5,1	-	-
Dolnośląskie	18	1,1	1	5,6	-	-	x	x
Kujawsko-Pomorskie	66	5,4	11	16,7	-	-	x	x
Lubelskie	73	8,7	-	-	-	-	x	x
Lubuskie	17	1,6	7	41,2	-	-	x	x
Łódzkie	116	2,4	-	-	-	-	x	x
Małopolskie	90	1,6	5	5,6	-	-	x	x
Mazowieckie ⁵⁾	77	0,9	16	20,8	2	4,0	-	-
Opolskie	166	6,1	5	3,0	7	66,7	-	-
Podkarpackie	72	8,2	9	12,5	-	-	x	x
Podlaskie	21	4,9	-	-	-	-	x	x
Pomorskie	33	8,0	-	-	-	-	x	x
Śląskie	292	9,0	13	4,5	-	-	x	x
Świętokrzyskie	19	3,6	-	-	-	-	x	x
Warmińsko-Mazurskie	47	4,1	-	-	-	-	x	x
Wielkopolskie	67	8,6	-	-	-	-	x	x
Zachodniopomorskie	22	2,4	7	31,8	-	-	-	-

Źródła danych (2)

Liczby próbek oraz wyniki badań: Dane z tygodniowych raportów przesłanych do Krajowego Ośrodka ds. Grypy PZH przez wojewódzkie stacje sanitarno-epidemiologiczne, które otrzymały próbki do badań wirusologicznych od lekarzy pierwszego kontaktu, biorących udział w nadzorze nad grypą SENTINEL, oraz dane Krajowego Ośrodka ds. Grypy PZH, który wykonuje badania próbek pobranych przez lekarzy pierwszego kontaktu lub przez placówki szpitalne. Próbkę pobierane są od pacjentów podejrzanych o zakażenie wirusem grypy lub innymi wirusami oddechowymi (RSV, parainfluenza, adenowirus).

SENTINEL

Nadzór nad grypą SENTINEL jest systemem zintegrowanego nadzoru epidemiologicznego i wirusologicznego, który działa w Polsce od sezonu epidemicznego 2004/2005. Uczestniczą w nim wybrani lekarze pierwszego kontaktu, stacje sanitarno-epidemiologiczne oraz Krajowy Ośrodek ds. Grypy PZH, pełniący rolę koordynatora.

Lekarze zainteresowani udziałem w tym nadzorze mogą kontaktować się z właściwą im terytorialnie wojewódzką stacją sanitarno-epidemiologiczną lub Krajowym Ośrodkiem ds. Grypy PZH (tel. 022 54-21-274; e-mail: nic@pzh.gov.pl)

Objaśnienia:

1) Przeciętna dzienna zapadalność na 100 tys. ludności wg stanu w dniu 30 czerwca 2006 r.

2) Okresy sprawozdawcze stosowane w systemie nadzoru nad grypą SENTINEL - tygodnie zgodnie z numeracją kalendarzową liczone od poniedziałku do niedzieli.

3) Badania w kierunku zakażeń wirusami: grypy typu A, grypy typu B, RSV (*Respiratory Syncytial Virus*), parainfluenzy typu 1, parainfluenzy typu 2, parainfluenzy typu 3 oraz w kierunku adenowirusów; przy czym badania w kierunku zakażeń wirusami oddechowymi innymi niż wirus grypy, nie są wykonywane każdorazowo.

4) Liczba pobranych próbek na 1000 zachorowań i podejrzeń zachorowań zgłoszonych w okresie sprawozdawczym.

5) W tym próbki badane w Krajowym Ośrodku ds. Grypy PZH.

Próbki pobrane od pacjentów z objawami grypy lub grypopodobnymi zbadane w sezonie epidemicznym 2006/2007 wg wieku

Wiek (w latach)	Próbki pobrane w okresie od 28.08.2006 r. do 29.04.2007 r. (tygodnie 36/2006 - 17/2007) ²⁾				W tym próbki pobrane w okresie od 23 do 29 kwietnia 2007 r. (tydzień 17/2007) ²⁾			
	ogółem		w tym dodatnie ³⁾		ogółem		w tym dodatnie ³⁾	
	liczba	częstość pobrań ⁴⁾	liczba	%	liczba	częstość pobrań ⁴⁾	liczba	%
0-4	68	1,9	14	20,6	1	4,8	-	-
5-14	175	2,2	14	8,0	-	-	x	x
15-64	833	4,2	37	4,4	6	6,4	-	-
65+	74	2,0	5	6,8	2	7,9	-	-
Brak danych	46	x	4	8,7	-	x	x	x
RAZEM	1196	3,4	74	6,2	9	5,1	-	-

Liczba laboratoryjnie potwierdzonych ¹⁾ przypadków zakażeń wirusami grypy lub innymi wirusami oddechowymi ²⁾ w sezonie epidemicznym 2006/2007 wg patogenów i województw

Województwo	Próbki pobrane w okresie od 28.08.2006 r. do 29.04.2007 r. (tygodnie 36/2006 - 17/2007) ³⁾								
	grypa				RSV	parainfluenza			adeno-wirusy
	A	A/H1	A/H3	B		typ 1	typ 2	typ 3	
POLSKA	25	12	5	2	13	5	6	3	3
Dolnośląskie	-	1	-	-	-	-	-	-	-
Kujawsko-Pomorskie	3	-	-	-	-	1	5	1	1
Lubelskie	-	-	-	-	-	-	-	-	-
Lubuskie	-	-	-	-	5	-	-	1	1
Łódzkie	-	-	-	-	-	-	-	-	-
Małopolskie	4	-	-	1	-	-	-	-	-
Mazowieckie ⁴⁾	1	9	-	-	6	-	-	-	-
Opolskie	4	-	-	1	-	-	-	-	-
Podkarpackie	-	2	5	-	2	-	-	-	-
Podlaskie	-	-	-	-	-	-	-	-	-
Pomorskie	-	-	-	-	-	-	-	-	-
Śląskie	13	-	-	-	-	-	-	-	-
Świętokrzyskie	-	-	-	-	-	-	-	-	-
Warmińsko-Mazurskie	-	-	-	-	-	-	-	-	-
Wielkopolskie	-	-	-	-	-	-	-	-	-
Zachodniopomorskie	-	-	-	-	-	4	1	1	1

Grypa w Internecie

www.eiss.org

European Influenza Surveillance Scheme

www.ecdc.eu.int/Health_topics/influenza

ECDC: Influenza / Influenza Newsletter

www.who.int/csr/disease/influenza

WHO: Epidemic and Pandemic Alert and Response – Influenza / Surveillance

www.euro.who.int/flu

WHO: Influenza and avian influenza

www.cdc.gov/flu/

CDC: Influenza (Flu)

www.pandemicflu.gov

U.S. Government avian and pandemic flu information

Objaśnienia:

1) Izolacja wirusa, wykrycie antygenów wirusa metodą immunofluorescencji (IF), wykrycie materiału genetycznego wirusa metodami biologii molekularnej (RT-PCR, PCR).

2) Badania w kierunku zakażeń wirusami oddechowymi innymi niż wirus grypy, nie są wykonywane każdorazowo.

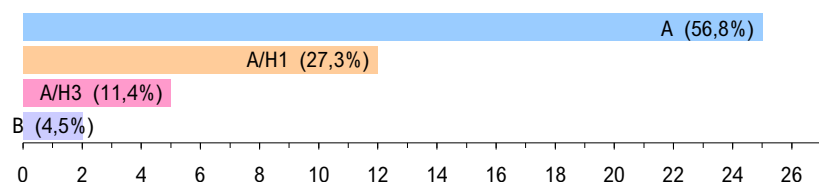
3) Okresy sprawozdawcze stosowane w systemie nadzoru nad grypą Sentinel - tygodnie zgodnie z numeracją kalendarzową liczone od poniedziałku do niedzieli.

4) W tym próbki badane w Krajowym Ośrodku ds. Grypy PZH.

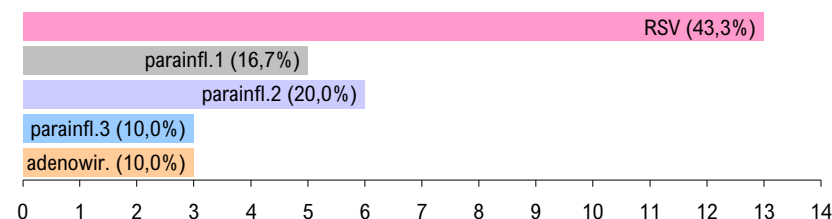
5) Identyfikacja izolowanych szczepów wykonywana jest w Krajowym Ośrodku ds. Grypy PZH.

Laboratoryjnie potwierdzone ¹⁾ przypadki zakażeń wirusami grypy lub innymi wirusami oddechowymi ²⁾ oraz szczepy wirusa grypy izolowane ⁵⁾ w sezonie epidemicznym 2006/2007 wg patogenów

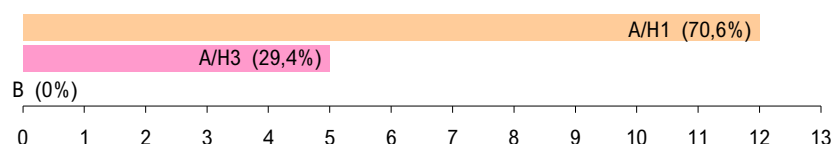
Grypa: liczba i procentowy udział potwierdzeń laboratoryjnych wg typu wirusa



Inne wirusy oddechowe: liczba i procentowy udział potwierdzeń laboratoryjnych wg patogenu



Grypa: liczba i procentowy udział izolowanych szczepów wirusa wg typu ⁵⁾



Liczba szczepów grypy izolowanych ⁵⁾ w sezonie epidemicznym 2006/2007 wg typu i województw

Województwo	Próbki pobrane w okresie od 28.08.2006 r. do 29.04.2007 r.		
	A/H1	A/H3	B
POLSKA	12	5	-
Dolnośląskie	1	-	-
Kujawsko-Pomorskie	-	-	-
Lubelskie	-	-	-
Lubuskie	-	-	-
Łódzkie	-	-	-
Małopolskie	-	-	-
Mazowieckie	9	-	-
Opolskie	-	-	-
Podkarpackie	2	5	-
Podlaskie	-	-	-
Pomorskie	-	-	-
Śląskie	-	-	-
Świętokrzyskie	-	-	-
Warmińsko-Mazurskie	-	-	-
Wielkopolskie	-	-	-
Zachodniopomorskie	-	-	-

Opracowuje zespół: Mirosław P. Czarkowski (kier. zesp.), Magdalena Romanowska, Piotr Dacka, Ewa Cielebąk, Barbara Kondej
Kierownictwo naukowe: prof. dr hab. Andrzej Zieliński • **Konsultacja naukowa:** prof. dr hab. Lidia B. Brydak

• Państwowy Zakład Higieny, Zakład Epidemiologii, 00-791 Warszawa, ul. Chocimska 24 • epimeld@pzh.gov.pl
 • Państwowy Zakład Higieny, Krajowy Ośrodek ds. Grypy, 00-791 Warszawa, ul. Chocimska 24 • nic@pzh.gov.pl
 • Główny Inspektorat Sanitarny, Departament Przeciwdemiczny, 00-238 Warszawa, ul. Długa 38/40 • epidemiologia@gis.gov.pl