

Meldunki Epidemiologiczne

Zachorowania i podejrzenia zachorowań na grypę w Polsce

Państwowy Zakład Higieny - Instytut Naukowo-Badawczy • Zakład Epidemiologii oraz Krajowy Ośrodek ds. Grypy
Główny Inspektorat Sanitarny • Departament Przeciwdemiczny

Rok: **2007**

Miesiąc: **Kwiecień**

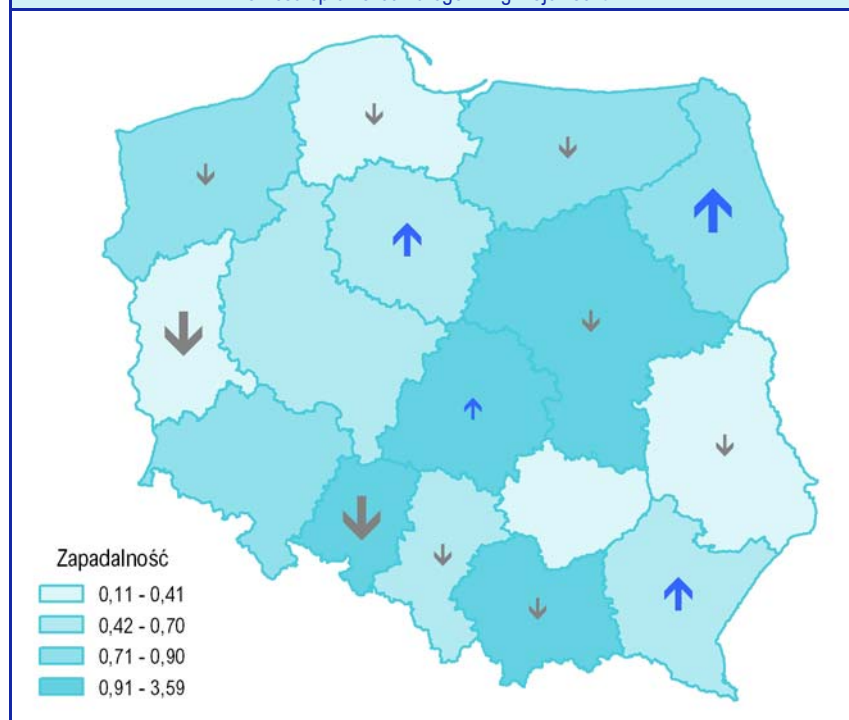
Numer: **4C (15)**

Okres: **16 – 22 kwiecień**

Zachorowania i podejrzenia zachorowań na grypę w okresie od 16 do 22 kwietnia 2007 r. wg wieku i województw

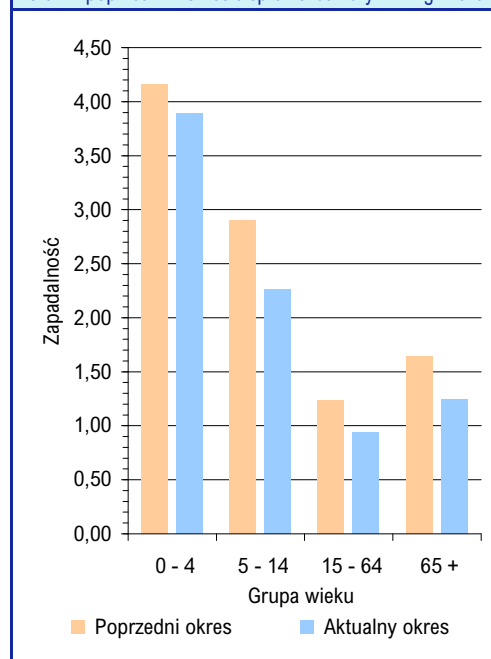
Województwo	Ogółem			Wiek (ukończone lata)							
	liczba	zapadalność ¹⁾	wzrost/spadek zap. ^{2,3)}	0 – 4		5 – 14		15 – 64		65+	
				liczba	zapadalność ¹⁾	liczba	zapadalność ¹⁾	liczba	zapadalność ¹⁾	liczba	zapadalność ¹⁾
POLSKA	3383	1,27	-0,34	486	3,89	671	2,27	1776	0,94	450	1,25
Dolnośląskie	147	0,73	-0,03	20	2,31	29	1,42	84	0,58	14	0,51
Kujawsko-Pomorskie	101	0,70	0,25	8	1,14	27	1,62	55	0,54	11	0,61
Lubelskie	31	0,20	-0,12	4	0,55	7	0,39	20	0,19	-	-
Lubuskie	29	0,41	-2,63	2	0,59	4	0,50	21	0,41	2	0,24
Łódzkie	647	3,59	0,12	138	17,81	145	7,97	287	2,26	77	2,83
Małopolskie	372	1,63	-0,24	30	2,65	34	1,25	290	1,82	18	0,58
Mazowieckie	1195	3,31	-0,68	168	9,85	256	6,70	521	2,06	250	4,70
Opolskie	122	1,67	-1,75	8	2,73	27	3,49	69	1,32	18	1,76
Podkarpackie	65	0,44	0,34	5	0,69	13	0,70	42	0,41	5	0,26
Podlaskie	72	0,86	0,40	5	1,31	9	0,91	45	0,78	13	1,06
Pomorskie	53	0,34	-0,22	3	0,37	12	0,67	33	0,30	5	0,27
Śląskie	210	0,64	-0,73	36	2,58	26	0,79	135	0,57	13	0,29
Świętokrzyskie	10	0,11	0,02	1	0,25	1	0,10	7	0,11	1	0,07
Warmińsko-Mazurskie	89	0,89	-0,91	21	4,13	20	1,65	38	0,54	10	0,85
Wielkopolskie	133	0,56	-0,03	22	1,85	40	1,46	62	0,37	9	0,32
Zachodniopomorskie	107	0,90	-0,42	15	2,71	21	1,61	67	0,78	4	0,27

Zapadalność¹⁾ w okresie od 16 do 22 kwietnia 2007 r. w stosunku do poprzedniego okresu sprawozdawczego³⁾ wg województw



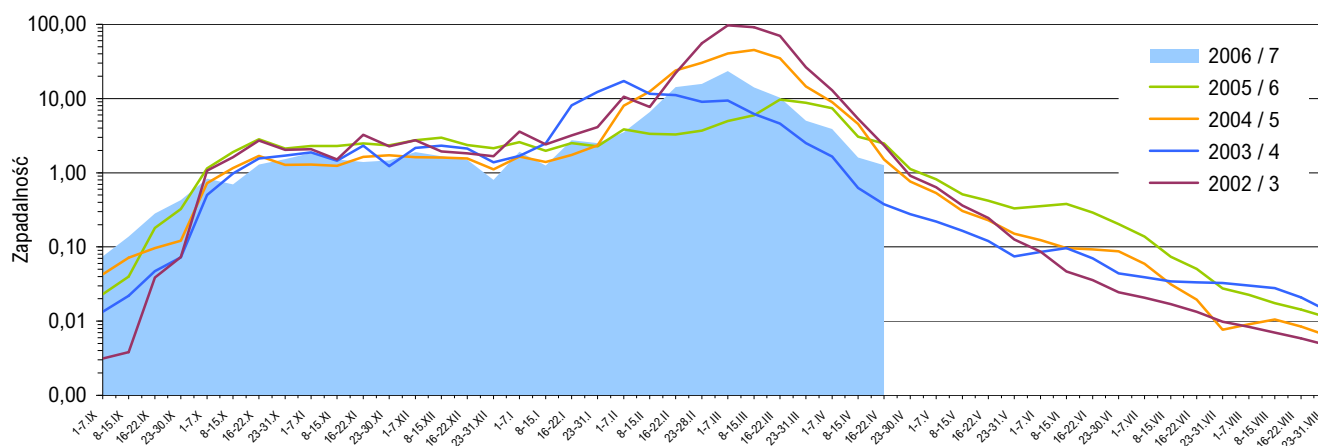
Objaśnienia znaków umownych: **Kreska (-)** zjawisko nie wystąpiło ("zero"); **Zero (0,0)** zjawisko istniało, jednakże w ilościach mniejszych od liczb, które mogły być wyrażone uwidocznionymi w tabelcy znakami cyfrowymi; **Kropka (.)** zupełny brak informacji albo brak informacji wiarygodnej; **Iks (x)** wypełnienie pozycji, ze względu na układ tabelcy, jest niemożliwe lub niecelowe ("nie dotyczy").

Zapadalność¹⁾ w okresie od 16 do 22 kwietnia 2007 r. oraz w poprzednim okresie sprawozdawczym³⁾ wg wieku



Objaśnienia:

- 1) Przeciętna dzienna zapadalność na 100 tys. ludności wg stanu w dniu 30 czerwca 2006 r.
- 2) Różnica w stosunku do poprzedniego okresu sprawozdawczego.
- 3) Okres od 8 do 15 kwietnia 2007 r.

Zapadalność ¹⁾ na grype i podejrzenia grypy w sezonie epidemicznym 2006/2007 w porównaniu z poprzednimi sezonami wg okresowych meldunków

Grypa

W przypadku podejrzenia zakażenia lub zachorowania na chorobę zakaźną, określoną w wykazie, (...) lub rozpoznania takiej choroby lekarz lub felczer ma obowiązek zgłoszenia tego faktu (...) właściwemu ze względu na miejsce zachorowania powiatowemu (...) inspektorowi sanitarnemu (...).

W przypadku stwierdzenia lub podejrzenia, że zgon nastąpił z powodu choroby zakaźnej określonej w wykazie, (...) lekarz ma obowiązek powiadomić o tym fakcie wojewódzkiego inspektora sanitarnego.

Kto (...) wbrew ciążącemu na nim obowiązkowi, (...) nie zgłasza przypadków zakażenia, zachorowania, podejrzenia o zakażenie, zachorowanie lub zgonu na chorobę zakaźną, (...) - podlega grzywnie.

Ustawa z dnia 6 września 2001 r. o chorobach zakaźnych i zakażeniach (Dz. U. Nr 126, poz. 1384; z późniejszymi zmianami): Załącznik Nr 1 - Wykaz chorób zakaźnych i zakażeń, poz. 19; Art. 20, ust. 3; Art. 20 ust. 6; Art.35, ust. 1.

Skierowani do szpitala z powodu grypy lub podejrzenia grypy w okresie od 16 do 22 kwietnia 2007 r. wg przyczyn i województw

Województwo	Ogółem		Przyczyny skierowania do szpitala ²⁾					
			objawy ze strony układu krążenia		objawy ze strony układu oddechowego		inne przyczyny	
	liczba	% ³⁾	liczba	% ⁴⁾	liczba	% ⁴⁾	liczba	% ⁴⁾
POLSKA	8	0,24	-	-	8	100,0	-	-
Dolnośląskie	-	-	X	X	X	X	X	X
Kujawsko-Pomorskie	-	-	X	X	X	X	X	X
Lubelskie	-	-	X	X	X	X	X	X
Lubuskie	-	-	X	X	X	X	X	X
Łódzkie	2	0,31	-	-	2	100,0	-	-
Małopolskie	6	1,61	-	-	6	100,0	-	-
Mazowieckie	-	-	-	X	X	X	X	X
Opolskie	-	-	X	X	X	X	X	X
Podkarpackie	-	-	X	X	X	X	X	X
Podlaskie	-	-	X	X	X	X	X	X
Pomorskie	-	-	X	X	X	X	X	X
Śląskie	-	-	X	X	X	X	X	X
Świętokrzyskie	-	-	X	X	X	X	X	X
Warmińsko-Mazurskie	-	-	X	X	X	X	X	X
Wielkopolskie	-	-	X	X	X	X	X	X
Zachodniopomorskie	-	-	X	X	X	X	X	X

Zgony z powodu grypy w okresie od 16 do 22 kwietnia 2007 r. wg wieku i województw

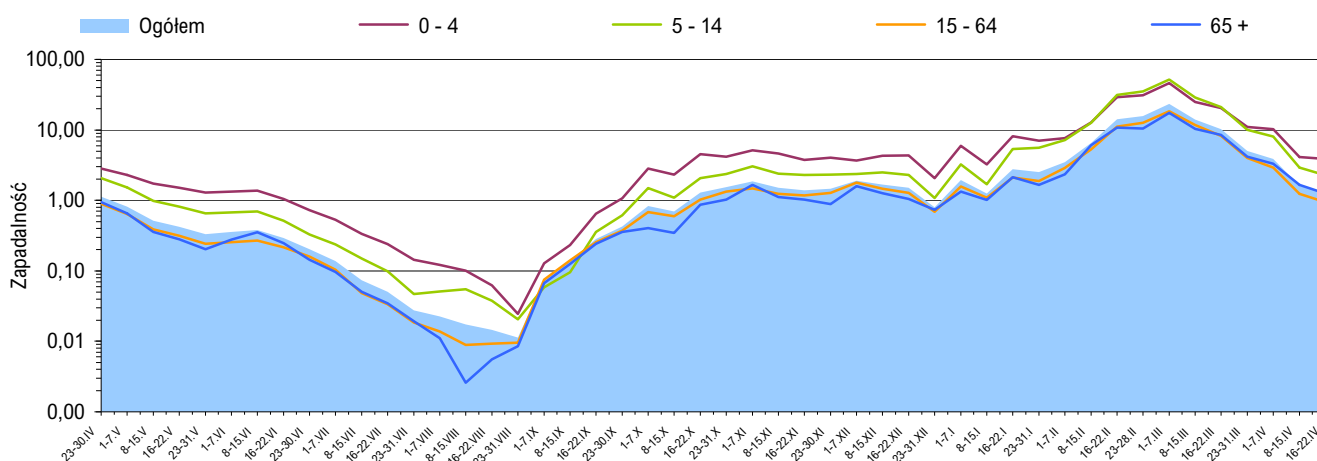
Województwo	Ogółem	Wiek (ukończone lata)			
		0 - 4	5 - 14	15 - 64	65 +
POLSKA	-	-	-	-	-
Dolnośląskie	-	-	-	-	-
Kujawsko-Pomorskie	-	-	-	-	-
Lubelskie	-	-	-	-	-
Lubuskie	-	-	-	-	-
Łódzkie	-	-	-	-	-
Małopolskie	-	-	-	-	-
Mazowieckie	-	-	-	-	-
Opolskie	-	-	-	-	-
Podkarpackie	-	-	-	-	-
Podlaskie	-	-	-	-	-
Pomorskie	-	-	-	-	-
Śląskie	-	-	-	-	-
Świętokrzyskie	-	-	-	-	-
Warmińsko-Mazurskie	-	-	-	-	-
Wielkopolskie	-	-	-	-	-
Zachodniopomorskie	-	-	-	-	-

Objaśnienia:

- 1) Przeciętna dzienna zapadalność na 100 tys. ludności wg stanu w dniu 30 czerwca odpowiednich lat (w 2007 r. na 100 tys. ludności wg stanu w dniu 30 czerwca 2006 r.).
- 2) Jedna osoba może być wykazana w kilku rubrykach.
- 3) W stosunku do ogółu zgłoszonych zachorowań i podejrzeń zachorowań na grype.
- 4) W stosunku do ogółu osób skierowanych do szpitala z powodu grypy lub podejrzenia grypy.

Źródła danych (1)

Liczby zachorowań, podejrzeń zachorowań oraz zgonów: Dane z okresowych, zbiorczych meldunków o zachorowaniach i podejrzeniach zachorowań na grype, nadsyłanych do powiatowych stacji sanitarno-epidemiologicznych przez wszystkie jednostki ochrony zdrowia, do których zgłosili się chorzy, oraz dane ze zgłoszeń zgonów nadsyłanych do wojewódzkich stacji sanitarno-epidemiologicznych przez lekarzy, przesyłane przez wojewódzkie stacje sanitarno-epidemiologiczne w formie zagregowanej do Zakładu Epidemiologii PZH.

Zapadalność ¹⁾ na grypę i podejrzenia grypy w okresie od 23 kwietnia 2006 r. do 22 kwietnia 2007 r. wg wieku i okresowych meldunków

Próbki pobrane od pacjentów z objawami grypy lub grypopodobnymi zbadane w sezonie epidemicznym 2006/2007 wg województw

Województwo	Próbki pobrane w okresie od 28.08.2006 r. do 22.04.2007 r. (tygodnie 36/2006 - 16/2007) ²⁾				W tym próbki pobrane w okresie od 16 do 22 kwietnia 2007 r. (tydzień 16/2007) ²⁾			
	ogółem		w tym dodatnie ³⁾		ogółem		w tym dodatnie ³⁾	
	liczba	częstość pobrań ⁴⁾	liczba	%	liczba	częstość pobrań ⁴⁾	liczba	%
POLSKA	1184	3,4	71	6,0	11	3,3	4	36,4
Dolnośląskie	18	1,1	1	5,6	2	13,6	-	-
Kujawsko-Pomorskie	66	5,5	11	16,7	-	-	x	x
Lubelskie	73	8,8	-	-	-	-	x	x
Lubuskie	17	1,6	7	41,2	-	-	x	x
Łódzkie	116	2,5	-	-	-	-	x	x
Małopolskie	90	1,6	5	5,6	-	-	x	x
Mazowieckie ⁵⁾	75	0,9	16	21,3	5	4,2	4	80,0
Opolskie	159	5,9	5	3,1	2	16,4	-	-
Podkarpackie	72	8,2	6	8,3	-	-	x	x
Podlaskie	21	4,9	-	-	-	-	x	x
Pomorskie	33	8,1	-	-	-	-	x	x
Śląskie	292	9,1	13	4,5	2	9,5	-	-
Świętokrzyskie	19	3,6	-	-	-	-	x	x
Warmińsko-Mazurskie	47	4,1	-	-	-	-	x	x
Wielkopolskie	64	8,3	-	-	-	-	-	-
Zachodniopomorskie	22	2,4	7	31,8	-	-	-	-

Źródła danych (2)

Liczby próbek oraz wyniki badań: Dane z tygodniowych raportów przesłanych do Krajowego Ośrodka ds. Grypy PZH przez wojewódzkie stacje sanitarno-epidemiologiczne, które otrzymały próbki do badań wirusologicznych od lekarzy pierwszego kontaktu, biorących udział w nadzorze nad gripą SENTINEL, oraz dane Krajowego Ośrodka ds. Grypy PZH, który wykonuje badania próbek pobranych przez lekarzy pierwszego kontaktu lub przez placówki szpitalne. Próbkę pobierane są od pacjentów podejrzanych o zakażenie wirusem grypy lub innymi wirusami oddechowymi (RSV, parainfluenza, adenowirus).

SENTINEL

Nadzór nad gripą SENTINEL jest systemem zintegrowanego nadzoru epidemiologicznego i wirusologicznego, który działa w Polsce od sezonu epidemicznego 2004/2005. Uczestniczą w nim wybrani lekarze pierwszego kontaktu, stacje sanitarno-epidemiologiczne oraz Krajowy Ośrodek ds. Grypy PZH, pełniący rolę koordynatora.

Lekarze zainteresowani udziałem w tym nadzorze mogą kontaktować się z właściwą im terytorialnie wojewódzką stacją sanitarno-epidemiologiczną lub Krajowym Ośrodkiem ds. Grypy PZH (tel. 022 54-21-274; e-mail: nic@pzh.gov.pl)

Objaśnienia:

1) Przeciętna dzienna zapadalność na 100 tys. ludności wg stanu w dniu 30 czerwca 2006 r.

2) Okresy sprawozdawcze stosowane w systemie nadzoru nad gripą SENTINEL - tygodnie zgodnie z numeracją kalendarzową liczone od poniedziałku do niedzieli.

3) Badania w kierunku zakażeń wirusami: grypy typu A, grypy typu B, RSV (*Respiratory Syncytial Virus*), parainfluenzy typu 1, parainfluenzy typu 2, parainfluenzy typu 3 oraz w kierunku adenowirusów; przy czym badania w kierunku zakażeń wirusami oddechowymi innymi niż wirus grypy, nie są wykonywane każdorazowo.

4) Liczba pobranych próbek na 1000 zachorowań i podejrzeń zachorowań zgłoszonych w okresie sprawozdawczym.

5) W tym próbki badane w Krajowym Ośrodku ds. Grypy PZH.

Próbki pobrane od pacjentów z objawami grypy lub grypopodobnymi zbadane w sezonie epidemicznym 2006/2007 wg wieku

Wiek (w latach)	Próbki pobrane w okresie od 28.08.2006 r. do 22.04.2007 r. (tygodnie 36/2006 - 16/2007) ²⁾				W tym próbki pobrane w okresie od 16 do 22 kwietnia 2007 r. (tydzień 16/2007) ²⁾			
	ogółem		w tym dodatnie ³⁾		ogółem		w tym dodatnie ³⁾	
	liczba	częstość pobrań ⁴⁾	liczba	%	liczba	częstość pobrań ⁴⁾	liczba	%
0-4	67	1,9	14	20,9	4	8,2	3	75,0
5-14	175	2,3	13	7,4	1	1,5	1	100,0
15-64	824	4,2	35	4,2	6	3,4	-	-
65+	72	2,0	5	6,9	-	-	x	x
Brak danych	46	x	4	8,7	-	x	x	x
RAZEM	1184	3,4	71	6,0	11	3,3	4	36,4

Liczba laboratoryjnie potwierdzonych ¹⁾ przypadków zakażeń wirusami grypy lub innymi wirusami oddechowymi ²⁾ w sezonie epidemicznym 2006/2007 wg patogenów i województw

Województwo	Próbki pobrane w okresie od 28.08.2006 r. do 22.04.2007 r. (tygodnie 36/2006 - 16/2007) ³⁾								
	grypa				RSV	parainfluenza			adeno-wirusy
	A	A/H1	A/H3	B		typ 1	typ 2	typ 3	
POLSKA	25	12	2	2	13	5	6	3	3
Dolnośląskie	-	1	-	-	-	-	-	-	-
Kujawsko-Pomorskie	3	-	-	-	-	1	5	1	1
Lubelskie	-	-	-	-	-	-	-	-	-
Lubuskie	-	-	-	-	5	-	-	1	1
Łódzkie	-	-	-	-	-	-	-	-	-
Małopolskie	4	-	-	1	-	-	-	-	-
Mazowieckie ⁴⁾	1	9	-	-	6	-	-	-	-
Opolskie	4	-	-	1	-	-	-	-	-
Podkarpackie	-	2	2	-	2	-	-	-	-
Podlaskie	-	-	-	-	-	-	-	-	-
Pomorskie	-	-	-	-	-	-	-	-	-
Śląskie	13	-	-	-	-	-	-	-	-
Świętokrzyskie	-	-	-	-	-	-	-	-	-
Warmińsko-Mazurskie	-	-	-	-	-	-	-	-	-
Wielkopolskie	-	-	-	-	-	-	-	-	-
Zachodniopomorskie	-	-	-	-	-	4	1	1	1

Grypa w Internecie

www.eiss.org

European Influenza Surveillance Scheme

www.ecdc.eu.int/Health_topics/influenza

ECDC: Influenza / Influenza Newsletter

www.who.int/csr/disease/influenza

WHO: Epidemic and Pandemic Alert and Response – Influenza / Surveillance

www.euro.who.int/flu

WHO: Influenza and avian influenza

www.cdc.gov/flu/

CDC: Influenza (Flu)

www.pandemicflu.gov

U.S. Government avian and pandemic flu information

Objaśnienia:

1) Izolacja wirusa, wykrycie antygenów wirusa metodą immunofluorescencji (IF), wykrycie materiału genetycznego wirusa metodami biologii molekularnej (RT-PCR, PCR).

2) Badania w kierunku zakażeń wirusami oddechowymi innymi niż wirus grypy, nie są wykonywane każdorazowo.

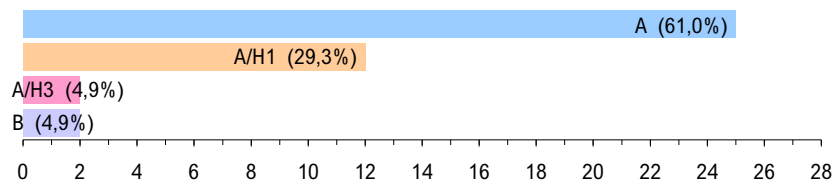
3) Okresy sprawozdawcze stosowane w systemie nadzoru nad grypą Sentinel - tygodnie zgodnie z numeracją kalendarzową liczone od poniedziałku do niedzieli.

4) W tym próbki badane w Krajowym Ośrodku ds. Grypy PZH.

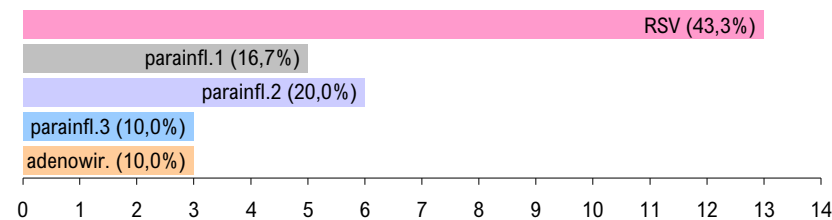
5) Identyfikacja izolowanych szczepów wykonywana jest w Krajowym Ośrodku ds. Grypy PZH.

Laboratoryjnie potwierdzone ¹⁾ przypadki zakażeń wirusami grypy lub innymi wirusami oddechowymi ²⁾ oraz szczepy wirusa grypy izolowane ⁵⁾ w sezonie epidemicznym 2006/2007 wg patogenów

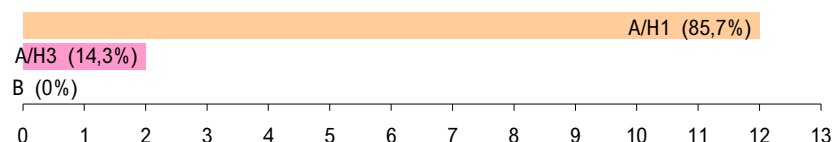
Grypa: liczba i procentowy udział potwierdzeń laboratoryjnych wg typu wirusa



Inne wirusy oddechowe: liczba i procentowy udział potwierdzeń laboratoryjnych wg patogenu



Grypa: liczba i procentowy udział izolowanych szczepów wirusa wg typu ⁵⁾



Liczba szczepów grypy izolowanych ⁵⁾ w sezonie epidemicznym 2006/2007 wg typu i województw

Województwo	Próbki pobrane w okresie od 28.08.2006 r. do 22.04.2007 r.		
	A/H1	A/H3	B
POLSKA	12	2	-
Dolnośląskie	1	-	-
Kujawsko-Pomorskie	-	-	-
Lubelskie	-	-	-
Lubuskie	-	-	-
Łódzkie	-	-	-
Małopolskie	-	-	-
Mazowieckie	9	-	-
Opolskie	-	-	-
Podkarpackie	2	2	-
Podlaskie	-	-	-
Pomorskie	-	-	-
Śląskie	-	-	-
Świętokrzyskie	-	-	-
Warmińsko-Mazurskie	-	-	-
Wielkopolskie	-	-	-
Zachodniopomorskie	-	-	-

Opracowuje zespół: Mirosław P. Czarkowski (kier. zesp.), Magdalena Romanowska, Piotr Dacka, Ewa Cielebąk, Barbara Kondej

Kierownictwo naukowe: prof. dr hab. Andrzej Zieliński • **Konsultacja naukowa:** prof. dr hab. Lidia B. Brydak

• Państwowy Zakład Higieny, Zakład Epidemiologii, 00-791 Warszawa, ul. Chocimska 24 • epimeld@pzh.gov.pl
 • Państwowy Zakład Higieny, Krajowy Ośrodek ds. Grypy, 00-791 Warszawa, ul. Chocimska 24 • nic@pzh.gov.pl
 • Główny Inspektorat Sanitarny, Departament Przeciwdemiczny, 00-238 Warszawa, ul. Długa 38/40 • epidemiologia@gis.gov.pl