

# Meldunki Epidemiologiczne

## Zachorowania i podejrzenia zachorowań na grypę w Polsce

Państwowy Zakład Higieny - Instytut Naukowo-Badawczy • Zakład Epidemiologii oraz Krajowy Ośrodek ds. Grypy  
Główny Inspektorat Sanitarny • Departament Przeciwdemiczny

Rok: **2007**

Miesiąc: **Kwiecień**

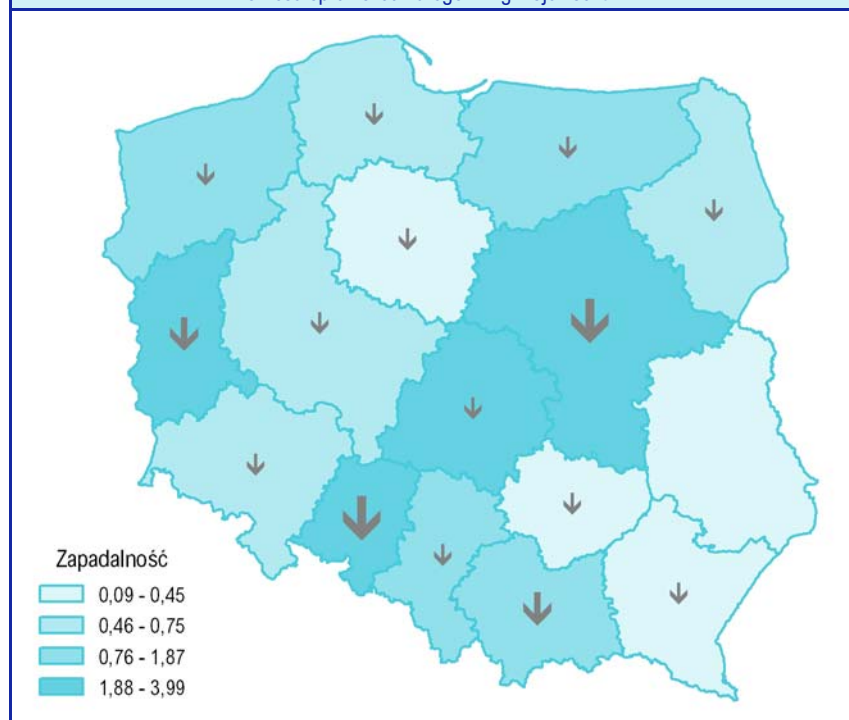
Numer: **4B (14)**

Okres: **8 – 15 kwiecień**

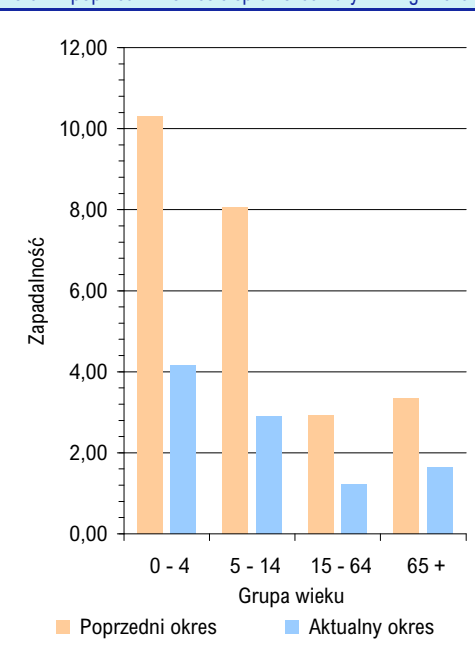
### Zachorowania i podejrzenia zachorowań na grypę w okresie od 8 do 15 kwietnia 2007 r. wg wieku i województw

Województwo	Ogółem			Wiek (ukończone lata)							
				0 – 4		5 – 14		15 – 64		65+	
	liczba	zapadalność <sup>1)</sup>	wzrost/spadek zap. <sup>2,3)</sup>	liczba	zapadalność <sup>1)</sup>	liczba	zapadalność <sup>1)</sup>	liczba	zapadalność <sup>1)</sup>	liczba	zapadalność <sup>1)</sup>
POLSKA	4912	1,61	-2,28	593	4,15	980	2,90	2660	1,23	679	1,65
Dolnośląskie	174	0,75	-1,19	11	1,11	18	0,77	131	0,79	14	0,44
Kujawsko-Pomorskie	74	0,45	-0,37	8	1,00	22	1,15	44	0,37	-	-
Lubelskie	56	0,32	-0,04	10	1,20	15	0,74	30	0,25	1	0,04
Lubuskie	245	3,04	-3,32	15	3,88	29	3,17	178	3,06	23	2,41
Łódzkie	714	3,47	-0,55	92	10,39	106	5,10	409	2,82	107	3,44
Małopolskie	488	1,87	-3,09	45	3,47	86	2,76	289	1,59	68	1,92
Mazowieckie	1647	3,99	-7,50	233	11,95	371	8,49	736	2,55	307	5,05
Opolskie	286	3,42	-7,81	18	5,37	50	5,65	185	3,10	33	2,83
Podkarpackie	17	0,10	-0,93	1	0,12	-	-	12	0,10	4	0,18
Podlaskie	44	0,46	-2,67	6	1,38	18	1,60	11	0,17	9	0,64
Pomorskie	99	0,56	-1,31	9	0,98	33	1,61	46	0,37	11	0,52
Śląskie	513	1,37	-1,16	71	4,45	90	2,40	304	1,13	48	0,94
Świętokrzyskie	9	0,09	-0,22	-	-	1	0,09	6	0,08	2	0,13
Warmińsko-Mazurskie	206	1,80	-1,49	32	5,51	86	6,21	81	1,00	7	0,52
Wielkopolskie	161	0,60	-0,44	20	1,47	26	0,83	103	0,53	12	0,37
Zachodniopomorskie	179	1,32	-2,12	22	3,48	29	1,94	95	0,97	33	1,98

Zapadalność<sup>1)</sup> w okresie od 8 do 15 kwietnia 2007 r. w stosunku do poprzedniego okresu sprawozdawczego<sup>3)</sup> wg województw



Zapadalność<sup>1)</sup> w okresie od 8 do 15 kwietnia 2007 r. oraz w poprzednim okresie sprawozdawczym<sup>3)</sup> wg wieku



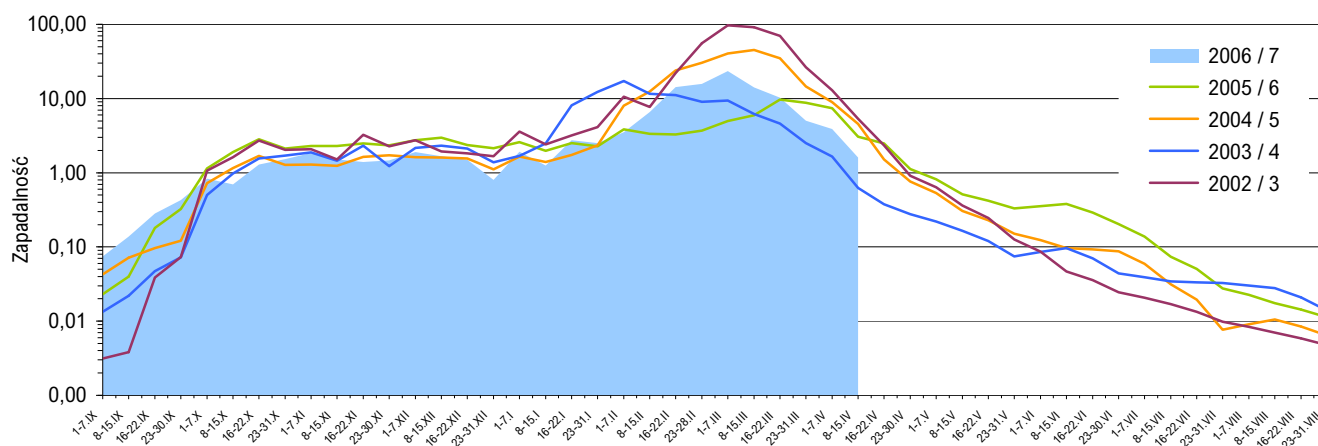
#### Objaśnienia:

**Objaśnienia znaków umownych:** **Kreska (-)** zjawisko nie wystąpiło ("zero"); **Zero (0,0)** zjawisko istniało, jednakże w ilościach mniejszych od liczb, które mogły być wyrażone uwidocznionymi w tabelicy znakami cyfrowymi; **Kropka (.)** zupełny brak informacji albo brak informacji wiarygodnej; **Iks (x)** wypełnienie pozycji, ze względu na układ tabelicy, jest niemożliwe lub niecelowe ("nie dotyczy").

1) Przeciętna dzienna zapadalność na 100 tys. ludności wg stanu w dniu 30 czerwca 2006 r.

2) Różnica w stosunku do poprzedniego okresu sprawozdawczego.

3) Okres od 1 do 7 kwietnia 2007 r.

Zapadalność <sup>1)</sup> na grype i podejrzenia grypy w sezonie epidemicznym 2006/2007 w porównaniu z poprzednimi sezonami wg okresowych meldunków

### Grypa

W przypadku podejrzenia zakażenia lub zachorowania na chorobę zakaźną, określoną w wykazie, (...) lub rozpoznania takiej choroby lekarz lub felczer ma obowiązek zgłoszenia tego faktu (...) właściwemu ze względu na miejsce zachorowania powiatowemu (...) inspektorowi sanitarnemu (...).

W przypadku stwierdzenia lub podejrzenia, że zgon nastąpił z powodu choroby zakaźnej określonej w wykazie, (...) lekarz ma obowiązek powiadomić o tym fakcie wojewódzkiego inspektora sanitarnego.

Kto (...) wbrew ciążącemu na nim obowiązkowi, (...) nie zgłasza przypadków zakażenia, zachorowania, podejrzenia o zakażenie, zachorowanie lub zgonu na chorobę zakaźną, (...) - podlega grzywnie.

*Ustawa z dnia 6 września 2001 r. o chorobach zakaźnych i zakażeniach (Dz. U. Nr 126, poz. 1384; z późniejszymi zmianami): Załącznik Nr 1 - Wykaz chorób zakaźnych i zakażeń, poz. 19; Art. 20, ust. 3; Art. 20 ust. 6; Art.35, ust. 1.*

### Skierowani do szpitala z powodu grypy lub podejrzenia grypy w okresie od 8 do 15 kwietnia 2007 r. wg przyczyn i województw

Województwo	Ogółem		Przyczyny skierowania do szpitala <sup>2)</sup>					
			objawy ze strony układu krążenia		objawy ze strony układu oddechowego		inne przyczyny	
	liczba	% <sup>3)</sup>	liczba	% <sup>4)</sup>	liczba	% <sup>4)</sup>	liczba	% <sup>4)</sup>
POLSKA	5	0,10	-	-	5	100,0	-	-
Dolnośląskie	-	-	X	X	X	X	X	X
Kujawsko-Pomorskie	-	-	X	X	X	X	X	X
Lubelskie	-	-	X	X	X	X	X	X
Lubuskie	-	-	X	X	X	X	X	X
Łódzkie	-	-	X	X	X	X	X	X
Małopolskie	5	1,02	-	-	5	100,0	-	-
Mazowieckie	-	-	-	X	X	X	X	X
Opolskie	-	-	X	X	X	X	X	X
Podkarpackie	-	-	X	X	X	X	X	X
Podlaskie	-	-	X	X	X	X	X	X
Pomorskie	-	-	X	X	X	X	X	X
Śląskie	-	-	X	X	X	X	X	X
Świętokrzyskie	-	-	X	X	X	X	X	X
Warmińsko-Mazurskie	-	-	X	X	X	X	X	X
Wielkopolskie	-	-	X	X	X	X	X	X
Zachodniopomorskie	-	-	X	X	X	X	X	X

### Zgony z powodu grypy w okresie od 8 do 15 kwietnia 2007 r. wg wieku i województw

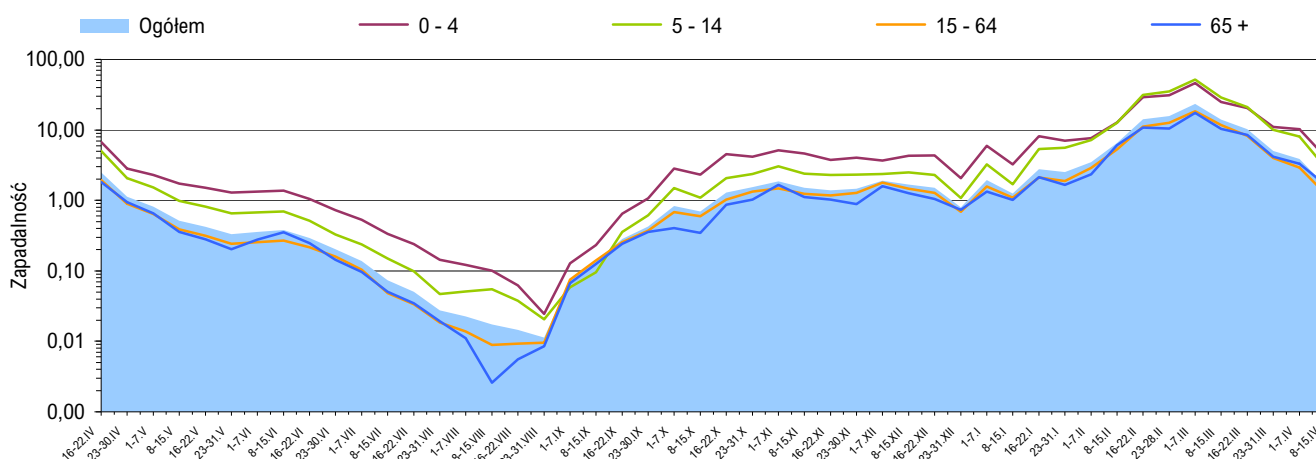
Województwo	Ogółem	Wiek (ukończone lata)			
		0 – 4	5 – 14	15 – 64	65 +
POLSKA	-	-	-	-	-
Dolnośląskie	-	-	-	-	-
Kujawsko-Pomorskie	-	-	-	-	-
Lubelskie	-	-	-	-	-
Lubuskie	-	-	-	-	-
Łódzkie	-	-	-	-	-
Małopolskie	-	-	-	-	-
Mazowieckie	-	-	-	-	-
Opolskie	-	-	-	-	-
Podkarpackie	-	-	-	-	-
Podlaskie	-	-	-	-	-
Pomorskie	-	-	-	-	-
Śląskie	-	-	-	-	-
Świętokrzyskie	-	-	-	-	-
Warmińsko-Mazurskie	-	-	-	-	-
Wielkopolskie	-	-	-	-	-
Zachodniopomorskie	-	-	-	-	-

### Objaśnienia:

- 1) Przeciętna dzienna zapadalność na 100 tys. ludności wg stanu w dniu 30 czerwca odpowiednich lat (w 2007 r. na 100 tys. ludności wg stanu w dniu 30 czerwca 2006 r.).
- 2) Jedna osoba może być wykazana w kilku rubrykach.
- 3) W stosunku do ogółu zgłoszonych zachorowań i podejrzeń zachorowań na grype.
- 4) W stosunku do ogółu osób skierowanych do szpitala z powodu grypy lub podejrzenia grypy.

### Źródła danych (1)

**Liczby zachorowań, podejrzeń zachorowań oraz zgonów:** Dane z okresowych, zbiorczych meldunków o zachorowaniach i podejrzeniach zachorowań na grype, nadsyłanych do powiatowych stacji sanitarno-epidemiologicznych przez wszystkie jednostki ochrony zdrowia, do których zgłosili się chorzy, oraz dane ze zgłoszeń zgonów nadsyłanych do wojewódzkich stacji sanitarno-epidemiologicznych przez lekarzy, przesyłane przez wojewódzkie stacje sanitarno-epidemiologiczne w formie zagregowanej do Zakładu Epidemiologii PZH.

Zapadalność <sup>1)</sup> na grypę i podejrzenia grypy w okresie od 16 kwietnia 2006 r. do 15 kwietnia 2007 r. wg wieku i okresowych meldunków

## Próbki pobrane od pacjentów z objawami grypy lub grypopodobnymi zbadane w sezonie epidemicznym 2006/2007 wg województw

Województwo	Próbki pobrane w okresie od 28.08.2006 r. do 15.04.2007 r. (tygodnie 36/2006 - 15/2007) <sup>2)</sup>				W tym próbki pobrane w okresie od 9 do 15 kwietnia 2007 r. (tydzień 15/2007) <sup>2)</sup>			
	ogółem		w tym dodatnie <sup>3)</sup>		ogółem		w tym dodatnie <sup>3)</sup>	
	liczba	częstość pobrań <sup>4)</sup>	liczba	%	liczba	częstość pobrań <sup>4)</sup>	liczba	%
POLSKA	1173	3,4	67	5,7	7	1,6	-	-
Dolnośląskie	16	0,9	1	6,3	-	-	x	x
Kujawsko-Pomorskie	66	5,5	11	16,7	1	15,4	-	-
Lubelskie	73	8,8	-	-	-	-	x	x
Lubuskie	17	1,6	7	41,2	-	-	x	x
Łódzkie	116	2,5	-	-	-	-	x	x
Małopolskie	90	1,6	5	5,6	-	-	x	x
Mazowieckie <sup>5)</sup>	70	0,8	12	17,1	-	-	x	x
Opolskie	157	5,9	5	3,2	2	8,0	-	-
Podkarpackie	72	8,3	6	8,3	-	-	x	x
Podlaskie	21	5,0	-	-	-	-	x	x
Pomorskie	33	8,2	-	-	-	-	x	x
Śląskie	290	9,1	13	4,5	4	8,9	-	-
Świętokrzyskie	19	3,6	-	-	-	-	x	x
Warmińsko-Mazurskie	47	4,1	-	-	-	-	x	x
Wielkopolskie	64	8,5	-	-	-	-	x	x
Zachodniopomorskie	22	2,4	7	31,8	-	-	-	-

## Źródła danych (2)

**Liczby próbek oraz wyniki badań:** Dane z tygodniowych raportów przesłanych do Krajowego Ośrodka ds. Grypy PZH przez wojewódzkie stacje sanitarno-epidemiologiczne, które otrzymały próbki do badań wirusologicznych od lekarzy pierwszego kontaktu, biorących udział w nadzorze nad grypą SENTINEL, oraz dane Krajowego Ośrodka ds. Grypy PZH, który wykonuje badania próbek pobranych przez lekarzy pierwszego kontaktu lub przez placówki szpitalne. Próbkę pobierane są od pacjentów podejrzanych o zakażenie wirusem grypy lub innymi wirusami oddechowymi (RSV, parainfluenza, adenowirus).

## SENTINEL

Nadzór nad grypą SENTINEL jest systemem zintegrowanego nadzoru epidemiologicznego i wirusologicznego, który działa w Polsce od sezonu epidemicznego 2004/2005. Uczestniczą w nim wybrani lekarze pierwszego kontaktu, stacje sanitarno-epidemiologiczne oraz Krajowy Ośrodek ds. Grypy PZH, pełniący rolę koordynatora.

Lekarze zainteresowani udziałem w tym nadzorze mogą kontaktować się z właściwą im terytorialnie wojewódzką stacją sanitarno-epidemiologiczną lub Krajowym Ośrodkiem ds. Grypy PZH (tel. 022 54-21-274; e-mail: nic@pzh.gov.pl)

## Objaśnienia:

1) Przeciętna dzienna zapadalność na 100 tys. ludności wg stanu w dniu 30 czerwca 2006 r.

2) Okresy sprawozdawcze stosowane w systemie nadzoru nad grypą SENTINEL - tygodnie zgodnie z numeracją kalendarzową liczone od poniedziałku do niedzieli.

3) Badania w kierunku zakażeń wirusami: grypy typu A, grypy typu B, RSV (*Respiratory Syncytial Virus*), parainfluenzy typu 1, parainfluenzy typu 2, parainfluenzy typu 3 oraz w kierunku adenowirusów; przy czym badania w kierunku zakażeń wirusami oddechowymi innymi niż wirus grypy, nie są wykonywane każdorazowo.

4) Liczba pobranych próbek na 1000 zachorowań i podejrzeń zachorowań zgłoszonych w okresie sprawozdawczym.

5) W tym próbki badane w Krajowym Ośrodku ds. Grypy PZH.

## Próbki pobrane od pacjentów z objawami grypy lub grypopodobnymi zbadane w sezonie epidemicznym 2006/2007 wg wieku

Wiek (w latach)	Próbki pobrane w okresie od 28.08.2006 r. do 15.04.2007 r. (tygodnie 36/2006 - 15/2007) <sup>2)</sup>				W tym próbki pobrane w okresie od 9 do 15 kwietnia 2007 r. (tydzień 15/2007) <sup>2)</sup>			
	ogółem		w tym dodatnie <sup>3)</sup>		ogółem		w tym dodatnie <sup>3)</sup>	
	liczba	częstość pobrań <sup>4)</sup>	liczba	%	liczba	częstość pobrań <sup>4)</sup>	liczba	%
0-4	63	1,8	11	17,5	-	-	x	x
5-14	174	2,3	12	6,9	1	1,2	-	-
15-64	818	4,2	35	4,3	6	2,6	-	-
65+	72	2,0	5	6,9	-	-	x	x
Brak danych	46	x	4	8,7	-	x	x	x
RAZEM	1173	3,4	67	5,7	7	1,6	-	-

Liczba laboratoryjnie potwierdzonych <sup>1)</sup> przypadków zakażeń wirusami grypy lub innymi wirusami oddechowymi <sup>2)</sup> w sezonie epidemicznym 2006/2007 wg patogenów i województw

Województwo	Próbki pobrane w okresie od 28.08.2006 r. do 15.04.2007 r. (tygodnie 36/2006 - 15/2007) <sup>3)</sup>								
	grypa				RSV	parainfluenza			adeno-wirusy
	A	A/H1	A/H3	B		typ 1	typ 2	typ 3	
POLSKA	24	12	2	2	10	5	6	3	3
Dolnośląskie	-	1	-	-	-	-	-	-	-
Kujawsko-Pomorskie	3	-	-	-	-	1	5	1	1
Lubelskie	-	-	-	-	-	-	-	-	-
Lubuskie	-	-	-	-	5	-	-	1	1
Łódzkie	-	-	-	-	-	-	-	-	-
Małopolskie	4	-	-	1	-	-	-	-	-
Mazowieckie <sup>4)</sup>	-	9	-	-	3	-	-	-	-
Opolskie	4	-	-	1	-	-	-	-	-
Podkarpackie	-	2	2	-	2	-	-	-	-
Podlaskie	-	-	-	-	-	-	-	-	-
Pomorskie	-	-	-	-	-	-	-	-	-
Śląskie	13	-	-	-	-	-	-	-	-
Świętokrzyskie	-	-	-	-	-	-	-	-	-
Warmińsko-Mazurskie	-	-	-	-	-	-	-	-	-
Wielkopolskie	-	-	-	-	-	-	-	-	-
Zachodniopomorskie	-	-	-	-	-	4	1	1	1

### Grypa w Internecie

[www.eiss.org](http://www.eiss.org)

European Influenza Surveillance Scheme

[www.ecdc.eu.int/Health\\_topics/influenza](http://www.ecdc.eu.int/Health_topics/influenza)

ECDC: Influenza / Influenza Newsletter

[www.who.int/csr/disease/influenza](http://www.who.int/csr/disease/influenza)

WHO: Epidemic and Pandemic Alert and Response – Influenza / Surveillance

[www.euro.who.int/flu](http://www.euro.who.int/flu)

WHO: Influenza and avian influenza

[www.cdc.gov/flu/](http://www.cdc.gov/flu/)

CDC: Influenza (Flu)

[www.pandemicflu.gov](http://www.pandemicflu.gov)

U.S. Government avian and pandemic flu information

### Objaśnienia:

1) Izolacja wirusa, wykrycie antygenów wirusa metodą immunofluorescencji (IF), wykrycie materiału genetycznego wirusa metodami biologii molekularnej (RT-PCR, PCR).

2) Badania w kierunku zakażeń wirusami oddechowymi innymi niż wirus grypy, nie są wykonywane każdorazowo.

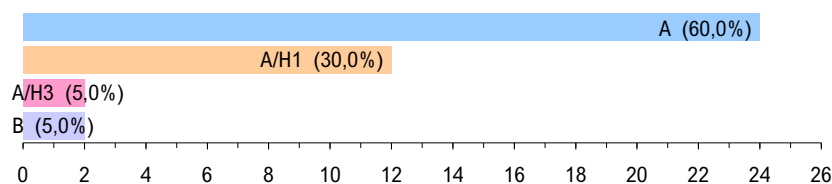
3) Okresy sprawozdawcze stosowane w systemie nadzoru nad grypą Sentinel - tygodnie zgodnie z numeracją kalendarzową liczone od poniedziałku do niedzieli.

4) W tym próbki badane w Krajowym Ośrodku ds. Grypy PZH.

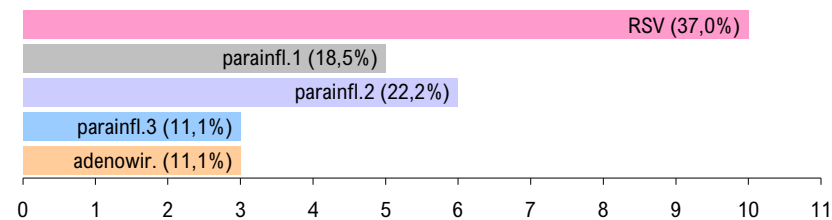
5) Identyfikacja izolowanych szczepów wykonywana jest w Krajowym Ośrodku ds. Grypy PZH.

Laboratoryjnie potwierdzone <sup>1)</sup> przypadki zakażeń wirusami grypy lub innymi wirusami oddechowymi <sup>2)</sup> oraz szczepy wirusa grypy izolowane <sup>5)</sup> w sezonie epidemicznym 2006/2007 wg patogenów

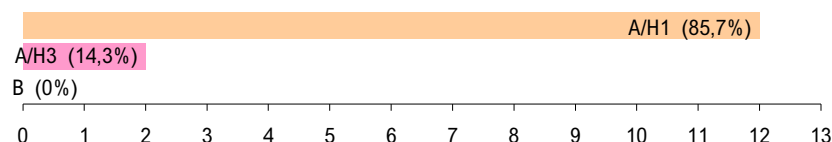
Grypa: liczba i procentowy udział potwierdzeń laboratoryjnych wg typu wirusa



Inne wirusy oddechowe: liczba i procentowy udział potwierdzeń laboratoryjnych wg patogenu



Grypa: liczba i procentowy udział izolowanych szczepów wirusa wg typu <sup>5)</sup>



Liczba szczepów grypy izolowanych <sup>5)</sup> w sezonie epidemicznym 2006/2007 wg typu i województw

Województwo	Próbki pobrane w okresie od 28.08.2006 r. do 15.04.2007 r.		
	A/H1	A/H3	B
POLSKA	12	2	-
Dolnośląskie	1	-	-
Kujawsko-Pomorskie	-	-	-
Lubelskie	-	-	-
Lubuskie	-	-	-
Łódzkie	-	-	-
Małopolskie	-	-	-
Mazowieckie	9	-	-
Opolskie	-	-	-
Podkarpackie	2	2	-
Podlaskie	-	-	-
Pomorskie	-	-	-
Śląskie	-	-	-
Świętokrzyskie	-	-	-
Warmińsko-Mazurskie	-	-	-
Wielkopolskie	-	-	-
Zachodniopomorskie	-	-	-

**Opracowuje zespół:** Mirosław P. Czarkowski (kier. zesp.), Magdalena Romanowska, Piotr Dacka, Ewa Cielebąk, Barbara Kondej  
**Kierownictwo naukowe:** prof. dr hab. Andrzej Zieliński • **Konsultacja naukowa:** prof. dr hab. Lidia B. Brydak

• Państwowy Zakład Higieny, Zakład Epidemiologii, 00-791 Warszawa, ul. Chocimska 24 • [epimeld@pzh.gov.pl](mailto:epimeld@pzh.gov.pl)  
 • Państwowy Zakład Higieny, Krajowy Ośrodek ds. Grypy, 00-791 Warszawa, ul. Chocimska 24 • [nic@pzh.gov.pl](mailto:nic@pzh.gov.pl)  
 • Główny Inspektorat Sanitarny, Departament Przeciwdemiczny, 00-238 Warszawa, ul. Długa 38/40 • [epidemiologia@gis.gov.pl](mailto:epidemiologia@gis.gov.pl)