

# Meldunki Epidemiologiczne

## Zachorowania i podejrzenia zachorowań na grypę w Polsce

Państwowy Zakład Higieny - Instytut Naukowo-Badawczy • Zakład Epidemiologii oraz Krajowy Ośrodek ds. Grypy  
Główny Inspektorat Sanitarny • Departament Przeciwdemiczny

Rok: **2007**

Miesiąc: **Marzec**

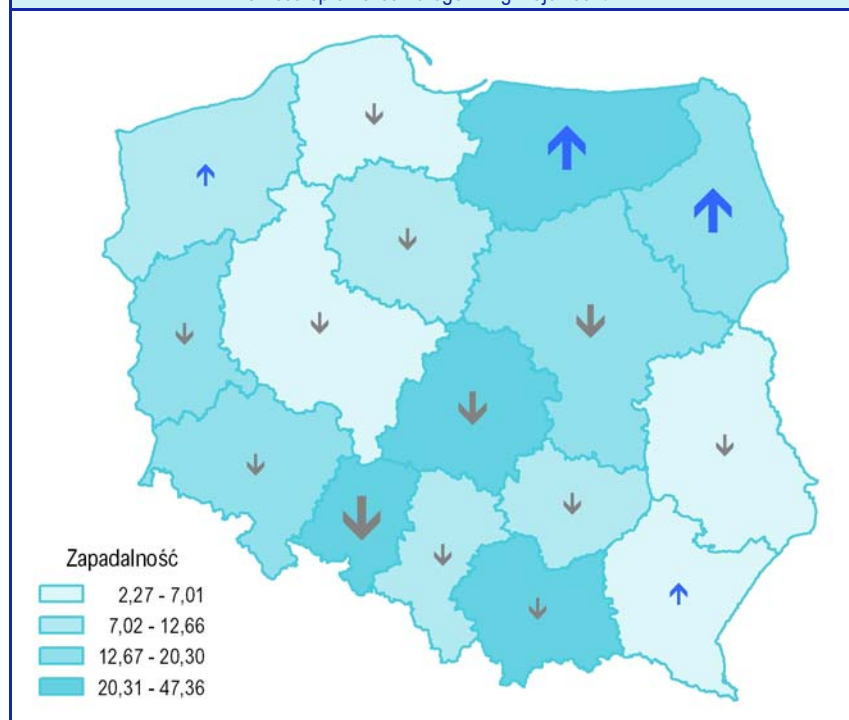
Numer: **3B (10)**

Okres: **8 – 15 marzec**

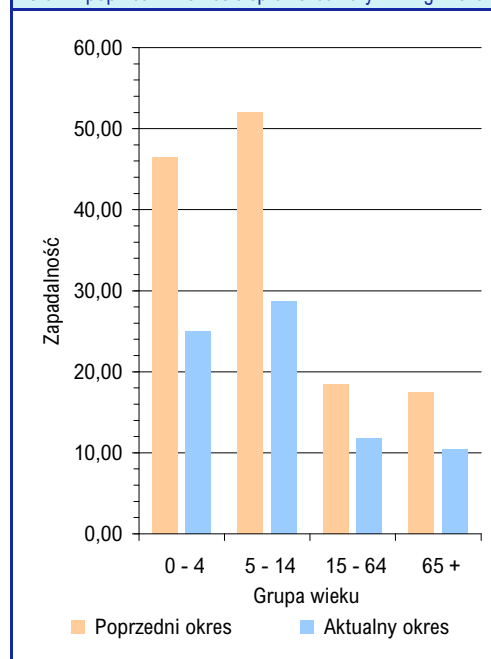
### Zachorowania i podejrzenia zachorowań na grypę w okresie od 8 do 15 marca 2007 r. wg wieku i województw

Województwo	Ogółem			Wiek (ukończone lata)							
	liczba	zapadalność <sup>1)</sup>	wzrost/spadek zap. <sup>2,3)</sup>	0 – 4		5 – 14		15 – 64		65+	
				liczba	zapadalność <sup>1)</sup>	liczba	zapadalność <sup>1)</sup>	liczba	zapadalność <sup>1)</sup>	liczba	zapadalność <sup>1)</sup>
POLSKA	42946	14,08	-9,27	3571	25,02	9720	28,73	25360	11,76	4295	10,41
Dolnośląskie	3307	14,33	-4,56	144	14,54	844	36,20	2093	12,61	226	7,16
Kujawsko-Pomorskie	2054	12,42	-5,54	173	21,57	560	29,32	1149	9,78	172	8,30
Lubelskie	397	2,28	-2,53	44	5,30	92	4,54	226	1,88	35	1,39
Lubuskie	1638	20,30	-13,09	236	61,11	512	56,03	790	13,59	100	10,46
Łódzkie	5595	27,20	-31,28	505	57,03	1102	52,99	3404	23,48	584	18,78
Małopolskie	8674	33,18	-13,62	814	62,86	1705	54,80	5051	27,76	1104	31,16
Mazowieckie	5270	12,76	-22,94	509	26,11	1168	26,73	2882	9,97	711	11,69
Opolskie	3957	47,36	-48,16	134	39,98	670	75,72	2683	44,96	470	40,26
Podkarpackie	1176	7,01	0,07	71	8,62	389	18,38	633	5,44	83	3,77
Podlaskie	1333	13,91	2,68	91	20,87	265	23,52	845	12,78	132	9,37
Pomorskie	399	2,27	-0,49	42	4,58	119	5,80	190	1,52	48	2,25
Śląskie	3269	8,74	-2,25	271	16,99	658	17,54	2097	7,77	243	4,78
Świętokrzyskie	776	7,57	-6,69	50	11,02	215	18,82	441	6,20	70	4,53
Warmińsko-Mazurskie	2418	21,18	3,88	201	34,63	722	52,12	1391	17,15	104	7,75
Wielkopolskie	968	3,59	-1,71	89	6,54	218	6,97	584	3,03	77	2,37
Zachodniopomorskie	1715	12,66	0,38	197	31,19	481	32,18	901	9,23	136	8,17

Zapadalność<sup>1)</sup> w okresie od 8 do 15 marca 2007 r. w stosunku do poprzedniego okresu sprawozdawczego<sup>3)</sup> wg województw



Zapadalność<sup>1)</sup> w okresie od 8 do 15 marca 2007 r. oraz w poprzednim okresie sprawozdawczym<sup>3)</sup> wg wieku



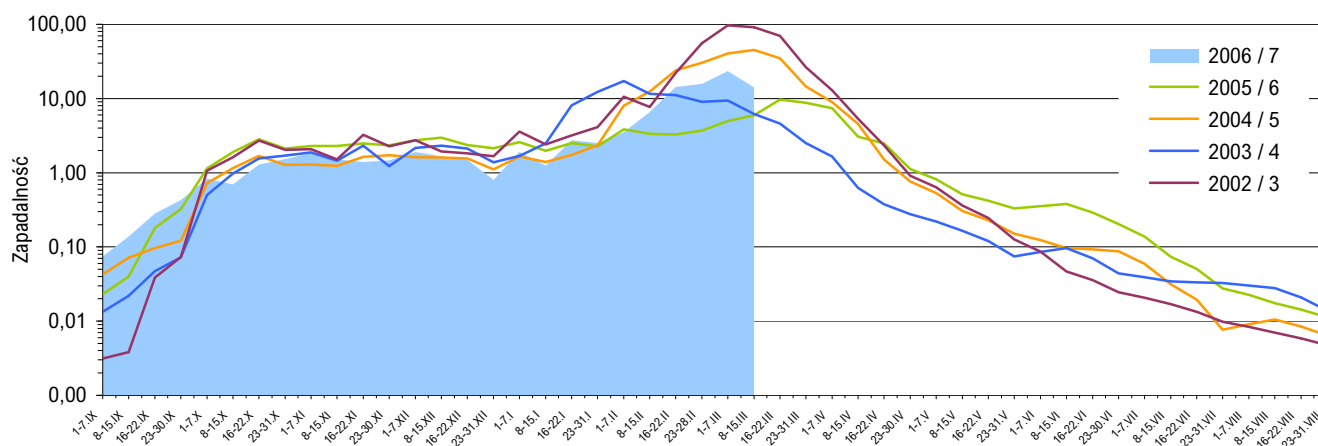
#### Objaśnienia:

**Objaśnienia znaków umownych:** **Kreska (-)** zjawisko nie wystąpiło ("zero"); **Zero (0,0)** zjawisko istniało, jednakże w ilościach mniejszych od liczb, które mogły być wyrażone uwidocznionymi w tabelicy znakami cyfrowymi; **Kropka (.)** zupełny brak informacji albo brak informacji wiarygodnej; **Iks (x)** wypełnienie pozycji, ze względu na układ tabelicy, jest niemożliwe lub niecelowe ("nie dotyczy").

1) Przeciętna dzienna zapadalność na 100 tys. ludności wg stanu w dniu 30 czerwca 2006 r.

2) Różnica w stosunku do poprzedniego okresu sprawozdawczego.

3) Okres od 1 do 7 marca 2007 r.

Zapadalność <sup>1)</sup> na grype i podejrzenia grypy w sezonie epidemicznym 2006/2007 w porównaniu z poprzednimi sezonami wg okresowych meldunków

### Grypa

W przypadku podejrzenia zakażenia lub zachorowania na chorobę zakaźną, określoną w wykazie, (...) lub rozpoznania takiej choroby lekarz lub felczer ma obowiązek zgłoszenia tego faktu (...) właściwemu ze względu na miejsce zachorowania powiatowemu (...) inspektorowi sanitarnemu (...).

W przypadku stwierdzenia lub podejrzenia, że zgon nastąpił z powodu choroby zakaźnej określonej w wykazie, (...) lekarz ma obowiązek powiadomić o tym fakcie wojewódzkiego inspektora sanitarnego.

Kto (...) wbrew ciążącemu na nim obowiązkowi, (...) nie zgłasza przypadków zakażenia, zachorowania, podejrzenia o zakażenie, zachorowanie lub zgonu na chorobę zakaźną, (...) - podlega grzywnie.

*Ustawa z dnia 6 września 2001 r. o chorobach zakaźnych i zakażeniach (Dz. U. Nr 126, poz. 1384; z późniejszymi zmianami): Załącznik Nr 1 - Wykaz chorób zakaźnych i zakażeń, poz. 19; Art. 20, ust. 3; Art. 20 ust. 6; Art.35, ust. 1.*

Skierowani do szpitala z powodu grypy lub podejrzenia grypy w okresie od 8 do 15 marca 2007 r. wg przyczyn i województw

Województwo	Ogółem		Przyczyny skierowania do szpitala <sup>2)</sup>					
			objawy ze strony układu krążenia		objawy ze strony układu oddechowego		inne przyczyny	
	liczba	% <sup>3)</sup>	liczba	% <sup>4)</sup>	liczba	% <sup>4)</sup>	liczba	% <sup>4)</sup>
POLSKA	93	0,22	8	8,6	86	92,5	2	2,2
Dolnośląskie	4	0,12	-	-	3	75,0	1	25,0
Kujawsko-Pomorskie	12	0,58	2	16,7	12	100,0	-	-
Lubelskie	-	-	x	x	x	x	x	x
Lubuskie	-	-	x	x	x	x	x	x
Łódzkie	7	0,13	-	-	7	100,0	-	-
Małopolskie	13	0,15	-	-	13	100,0	-	-
Mazowieckie	12	0,23	3	25,0	9	75,0	-	-
Opolskie	-	-	x	x	x	x	x	x
Podkarpackie	3	0,26	-	-	3	100,0	-	-
Podlaskie	3	0,23	1	33,3	2	66,7	-	-
Pomorskie	-	-	x	x	x	x	x	x
Śląskie	3	0,09	-	-	3	100,0	-	-
Świętokrzyskie	4	0,52	2	50,0	2	50,0	1	25,0
Warmińsko-Mazurskie	16	0,66	-	-	16	100,0	-	-
Wielkopolskie	1	0,10	-	-	1	100,0	-	-
Zachodniopomorskie	15	0,87	-	-	15	100,0	-	-

Zgony z powodu grypy w okresie od 8 do 15 marca 2007 r. wg wieku i województw

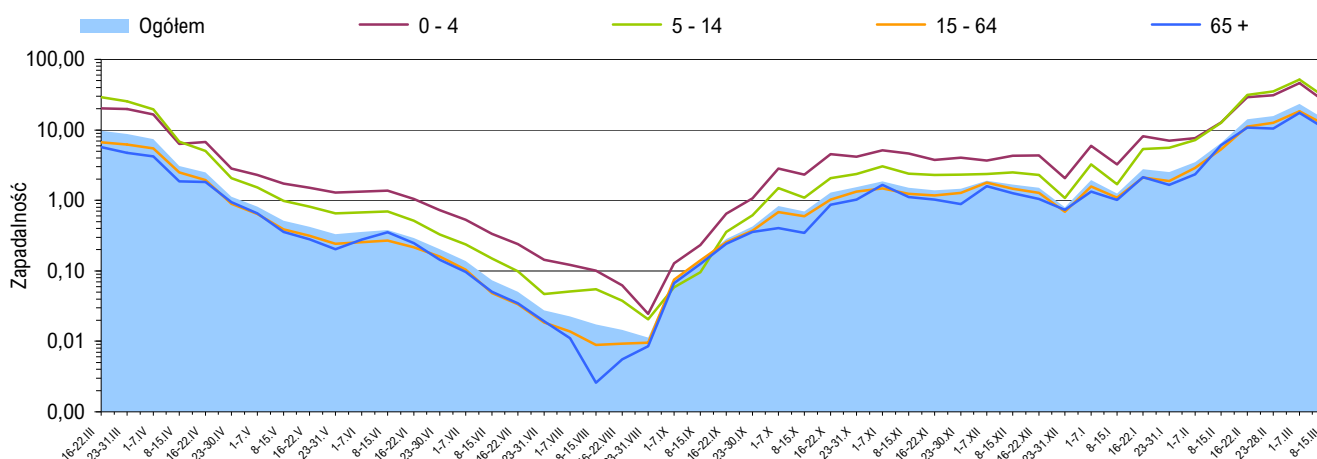
Województwo	Ogółem	Wiek (ukończone lata)			
		0 - 4	5 - 14	15 - 64	65 +
POLSKA	-	-	-	-	-
Dolnośląskie	-	-	-	-	-
Kujawsko-Pomorskie	-	-	-	-	-
Lubelskie	-	-	-	-	-
Lubuskie	-	-	-	-	-
Łódzkie	-	-	-	-	-
Małopolskie	-	-	-	-	-
Mazowieckie	-	-	-	-	-
Opolskie	-	-	-	-	-
Podkarpackie	-	-	-	-	-
Podlaskie	-	-	-	-	-
Pomorskie	-	-	-	-	-
Śląskie	-	-	-	-	-
Świętokrzyskie	-	-	-	-	-
Warmińsko-Mazurskie	-	-	-	-	-
Wielkopolskie	-	-	-	-	-
Zachodniopomorskie	-	-	-	-	-

### Objaśnienia:

- 1) Przeciętna dzienna zapadalność na 100 tys. ludności wg stanu w dniu 30 czerwca odpowiednich lat (w 2007 r. na 100 tys. ludności wg stanu w dniu 30 czerwca 2006 r.).
- 2) Jedna osoba może być wykazana w kilku rubrykach.
- 3) W stosunku do ogółu zgłoszonych zachorowań i podejrzeń zachorowań na grype.
- 4) W stosunku do ogółu osób skierowanych do szpitala z powodu grypy lub podejrzenia grypy.

### Źródła danych (1)

**Liczby zachorowań, podejrzeń zachorowań oraz zgonów:** Dane z okresowych, zbiorczych meldunków o zachorowaniach i podejrzeniach zachorowań na grype, nadsyłanych do powiatowych stacji sanitarno-epidemiologicznych przez wszystkie jednostki ochrony zdrowia, do których zgłosili się chorzy, oraz dane ze zgłoszeń zgonów nadsyłanych do wojewódzkich stacji sanitarno-epidemiologicznych przez lekarzy, przesyłane przez wojewódzkie stacje sanitarno-epidemiologiczne w formie zagregowanej do Zakładu Epidemiologii PZH.

Zapadalność <sup>1)</sup> na grypę i podejrzenia grypy w okresie od 16 marca 2006 r. do 15 marca 2007 r. wg wieku i okresowych meldunków

## Próbki pobrane od pacjentów z objawami grypy lub grypopodobnymi zbadane w sezonie epidemicznym 2006/2007 wg województw

Województwo	Próbki pobrane w okresie od 28.08.2006 r. do 11.03.2007 r. (tygodnie 36/2006 - 10/2007) <sup>2)</sup>				W tym próbki pobrane w okresie od 5 do 11 marca 2007 r. (tydzień 10/2007) <sup>2)</sup>			
	ogółem		w tym dodatnie <sup>3)</sup>		ogółem		w tym dodatnie <sup>3)</sup>	
	liczba	częstość pobrań <sup>4)</sup>	liczba	%	liczba	częstość pobrań <sup>4)</sup>	liczba	%
POLSKA	1007	3,8	54	5,4	136	2,8	8	5,9
Dolnośląskie	2	0,2	1	50,0	2	0,6	1	50,0
Kujawsko-Pomorskie	61	6,8	11	18,0	4	1,9	-	-
Lubelskie	73	9,5	-	-	-	-	x	x
Lubuskie	17	2,4	7	41,2	-	-	x	x
Łódzkie	109	2,9	-	-	7	1,0	-	-
Małopolskie	84	1,9	5	6,0	6	0,7	-	-
Mazowieckie <sup>5)</sup>	68	1,0	10	14,7	7	0,9	2	28,6
Opolskie	144	6,8	5	3,5	8	1,6	-	-
Podkarpackie	70	11,6	3	4,3	14	13,7	-	-
Podlaskie	15	6,7	-	-	8	7,5	-	-
Pomorskie	23	10,0	-	-	9	23,6	-	-
Śląskie	245	9,8	12	4,9	62	19,5	5	8,1
Świętokrzyskie	14	3,3	-	-	2	2,1	-	-
Warmińsko-Mazurskie	30	4,2	-	-	4	2,1	-	-
Wielkopolskie	46	8,5	-	-	3	2,9	-	-
Zachodniopomorskie	6	1,0	-	-	-	-	x	x

## Źródła danych (2)

**Liczby próbek oraz wyniki badań:** Dane z tygodniowych raportów przesłanych do Krajowego Ośrodka ds. Grypy PZH przez wojewódzkie stacje sanitarno-epidemiologiczne, które otrzymały próbki do badań wirusologicznych od lekarzy pierwszego kontaktu, biorących udział w nadzorze nad grypą SENTINEL, oraz dane Krajowego Ośrodka ds. Grypy PZH, który wykonuje badania próbek pobranych przez lekarzy pierwszego kontaktu lub przez placówki szpitalne. Próbkę pobierane są od pacjentów podejrzanych o zakażenie wirusem grypy lub innymi wirusami oddechowymi (RSV, parainfluenza, adenowirus).

## SENTINEL

Nadzór nad grypą SENTINEL jest systemem zintegrowanego nadzoru epidemiologicznego i wirusologicznego, który działa w Polsce od sezonu epidemicznego 2004/2005. Uczestniczą w nim wybrani lekarze pierwszego kontaktu, stacje sanitarno-epidemiologiczne oraz Krajowy Ośrodek ds. Grypy PZH, pełniący rolę koordynatora.

Lekarze zainteresowani udziałem w tym nadzorze mogą kontaktować się z właściwą im terytorialnie wojewódzką stacją sanitarno-epidemiologiczną lub Krajowym Ośrodkiem ds. Grypy PZH (tel. 022 54-21-274; e-mail: nic@pzh.gov.pl)

## Objaśnienia:

1) Przeciętna dzienna zapadalność na 100 tys. ludności wg stanu w dniu 30 czerwca 2006 r.

2) Okresy sprawozdawcze stosowane w systemie nadzoru nad grypą SENTINEL - tygodnie zgodnie z numeracją kalendarzową liczone od poniedziałku do niedzieli.

3) Badania w kierunku zakażeń wirusami: grypy typu A, grypy typu B, RSV (*Respiratory Syncytial Virus*), parainfluenzy typu 1, parainfluenzy typu 2, parainfluenzy typu 3 oraz w kierunku adenowirusów; przy czym badania w kierunku zakażeń wirusami oddechowymi innymi niż wirus grypy, nie są wykonywane każdorazowo.

4) Liczba pobranych próbek na 1000 zachorowań i podejrzeń zachorowań zgłoszonych w okresie sprawozdawczym.

5) W tym próbki badane w Krajowym Ośrodku ds. Grypy PZH.

## Próbki pobrane od pacjentów z objawami grypy lub grypopodobnymi zbadane w sezonie epidemicznym 2006/2007 wg wieku

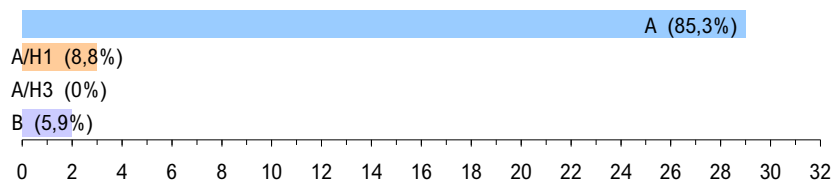
Wiek (w latach)	Próbki pobrane w okresie od 28.08.2006 r. do 11.03.2007 r. (tygodnie 36/2006 - 10/2007) <sup>2)</sup>				W tym próbki pobrane w okresie od 5 do 11 marca 2007 r. (tydzień 10/2007) <sup>2)</sup>			
	ogółem		w tym dodatnie <sup>3)</sup>		ogółem		w tym dodatnie <sup>3)</sup>	
	liczba	częstość pobrań <sup>4)</sup>	liczba	%	liczba	częstość pobrań <sup>4)</sup>	liczba	%
0-4	58	2,1	9	15,5	7	1,6	2	28,6
5-14	147	2,5	10	6,8	9	0,8	-	-
15-64	707	4,7	28	4,0	101	3,7	5	5,0
65+	60	2,3	4	6,7	7	1,4	1	14,3
Brak danych	35	x	3	8,6	12	x	-	-
RAZEM	1007	3,8	54	5,4	136	2,8	8	5,9

Liczba laboratoryjnie potwierdzonych <sup>1)</sup> przypadków zakażeń wirusami grypy lub innymi wirusami oddechowymi <sup>2)</sup> w sezonie epidemicznym 2006/2007 wg patogenów i województw

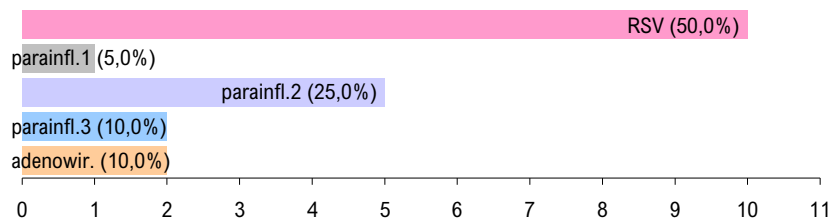
Województwo	Próbki pobrane w okresie od 28.08.2006 r. do 11.03.2007 r. (tygodnie 36/2006 – 10/2007) <sup>3)</sup>								
	grypa				RSV	parainfluenza			adeno-wirusy
	A	A/H1	A/H3	B		typ 1	typ 2	typ 3	
POLSKA	29	3	-	2	10	1	5	2	2
Dolnośląskie	1	-	-	-	-	-	-	-	-
Kujawsko-Pomorskie	3	-	-	-	-	1	5	1	1
Lubelskie	-	-	-	-	-	-	-	-	-
Lubuskie	-	-	-	-	5	-	-	1	1
Łódzkie	-	-	-	-	-	-	-	-	-
Małopolskie	4	-	-	1	-	-	-	-	-
Mazowieckie <sup>4)</sup>	5	2	-	-	3	-	-	-	-
Opolskie	4	-	-	1	-	-	-	-	-
Podkarpackie	-	1	-	-	2	-	-	-	-
Podlaskie	-	-	-	-	-	-	-	-	-
Pomorskie	-	-	-	-	-	-	-	-	-
Śląskie	12	-	-	-	-	-	-	-	-
Świętokrzyskie	-	-	-	-	-	-	-	-	-
Warmińsko-Mazurskie	-	-	-	-	-	-	-	-	-
Wielkopolskie	-	-	-	-	-	-	-	-	-
Zachodniopomorskie	-	-	-	-	-	-	-	-	-

Laboratoryjnie potwierdzone <sup>1)</sup> przypadki zakażeń wirusami grypy lub innymi wirusami oddechowymi <sup>2)</sup> oraz szczepy wirusa grypy izolowane <sup>5)</sup> w sezonie epidemicznym 2006/2007 wg patogenów

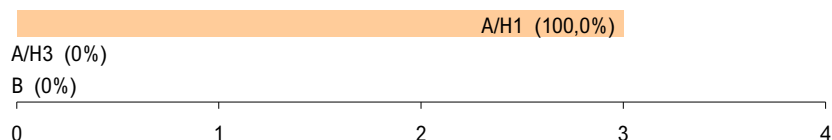
Grypa: liczba i procentowy udział potwierdzeń laboratoryjnych wg typu wirusa



Inne wirusy oddechowe: liczba i procentowy udział potwierdzeń laboratoryjnych wg patogenu



Grypa: liczba i procentowy udział izolowanych szczepów wirusa wg typu <sup>5)</sup>



### Grypa w Internecie

[www.eiss.org](http://www.eiss.org)

European Influenza Surveillance Scheme

[www.ecdc.eu.int/Health\\_topics/influenza](http://www.ecdc.eu.int/Health_topics/influenza)

ECDC: Influenza / Influenza Newsletter

[www.who.int/csr/disease/influenza](http://www.who.int/csr/disease/influenza)

WHO: Epidemic and Pandemic Alert and Response – Influenza / Surveillance

[www.euro.who.int/flu](http://www.euro.who.int/flu)

WHO: Influenza and avian influenza

[www.cdc.gov/flu/](http://www.cdc.gov/flu/)

CDC: Influenza (Flu)

[www.pandemicflu.gov](http://www.pandemicflu.gov)

U.S. Government avian and pandemic flu information

### Objaśnienia:

1) Izolacja wirusa, wykrycie antygenów wirusa metodą immunofluorescencji (IF), wykrycie materiału genetycznego wirusa metodami biologii molekularnej (RT-PCR, PCR).

2) Badania w kierunku zakażeń wirusami oddechowymi innymi niż wirus grypy, nie są wykonywane każdorazowo.

3) Okresy sprawozdawcze stosowane w systemie nadzoru nad grypą Sentinel - tygodnie zgodnie z numeracją kalendarzową liczone od poniedziałku do niedzieli.

4) W tym próbki badane w Krajowym Ośrodku ds. Grypy PZH.

5) Identyfikacja izolowanych szczepów wykonywana jest w Krajowym Ośrodku ds. Grypy PZH.

Liczba szczepów grypy izolowanych <sup>5)</sup> w sezonie epidemicznym 2006/2007 wg typu i województw

Województwo	Próbki pobrane w okresie od 28.08.2006 r. do 11.03.2007 r.		
	A/H1	A/H3	B
POLSKA	3	-	-
Dolnośląskie	-	-	-
Kujawsko-Pomorskie	-	-	-
Lubelskie	-	-	-
Lubuskie	-	-	-
Łódzkie	-	-	-
Małopolskie	-	-	-
Mazowieckie	2	-	-
Opolskie	-	-	-
Podkarpackie	1	-	-
Podlaskie	-	-	-
Pomorskie	-	-	-
Śląskie	-	-	-
Świętokrzyskie	-	-	-
Warmińsko-Mazurskie	-	-	-
Wielkopolskie	-	-	-
Zachodniopomorskie	-	-	-

**Opracowuje zespół:** Mirosław P. Czarkowski (kier. zesp.), Magdalena Romanowska, Piotr Dacka, Ewa Cielebąk, Barbara Kondej

**Kierownictwo naukowe:** prof. dr hab. Andrzej Zieliński • **Konsultacja naukowa:** prof. dr hab. Lidia B. Brydak

- Państwowy Zakład Higieny, Zakład Epidemiologii, 00-791 Warszawa, ul. Chocimska 24 • [epimeld@pzh.gov.pl](mailto:epimeld@pzh.gov.pl)
- Państwowy Zakład Higieny, Krajowy Ośrodek ds. Grypy, 00-791 Warszawa, ul. Chocimska 24 • [nic@pzh.gov.pl](mailto:nic@pzh.gov.pl)
- Główny Inspektorat Sanitarny, Departament Przeciwdemiczny, 00-238 Warszawa, ul. Długa 38/40 • [epidemiologia@gis.gov.pl](mailto:epidemiologia@gis.gov.pl)