

Tygodniowy meldunek

o zachorowaniach i podejrzeniach zachorowań na grype
zgłoszonych w okresie od 23.12 do 31.12.2006 r.

1. Zachorowania i podejrzenia zachorowań na grype oraz zgony z powodu grypy wg województw

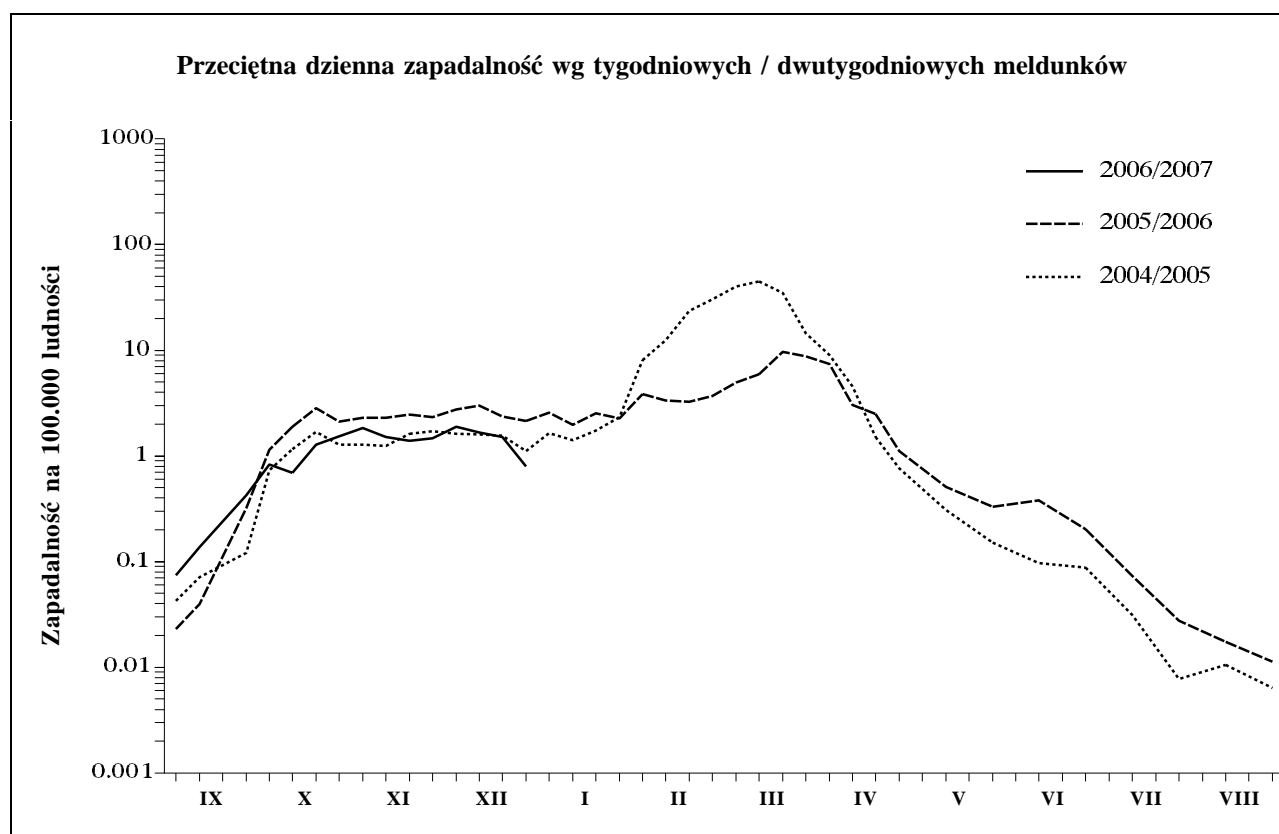
Województwo	Zachorowania i podejrzenia zachorowań (ogółem)			Zachorowania i podejrzenia zachorowań wg wieku						Zgony (ogółem)	
	Liczba	Zapadalność ¹	Wzrost /spadek zapad. ²	0 - 14 lat			15 lat i więcej			Liczba	Śmiertelność (%)
				Liczba	Zapadalność ¹	Wzrost /spadek zapad. ²	Liczba	Zapadalność ¹	Wzrost /spadek zapad. ²		
POLSKA	2747	5,6	-4,9	743	9,6	-10,7	2004	4,9	-3,8	-	-
Dolnośląskie	73	2,0	-2,4	13	2,4	-4,1	60	1,9	-2,1	-	-
Kujawsko-Pomorskie	43	1,6	-0,8	6	1,4	-0,7	37	1,7	-0,8	-	-
Lubelskie	-	-	-	-	-	-	-	-	-	-	x
Lubuskie	-	-	-	-	-	-	-	-	-	-	x
Łódzkie	542	16,4	-22,8	169	35,5	-80,8	373	13,2	-13,0	-	-
Małopolskie	254	6,0	-6,7	104	14,7	-10,5	150	4,3	-5,9	-	-
Mazowieckie	961	14,5	-6,2	185	18,2	-7,1	776	13,8	-6,1	-	-
Opolskie	171	12,7	-23,9	51	26,0	-27,8	120	10,5	-23,3	-	-
Podkarpackie	33	1,2	0,5	-	-	-	33	1,5	0,6	-	-
Podlaskie	1	0,1	0,1	-	-	-	1	0,1	0,1	-	-
Pomorskie	29	1,0	1,0	7	1,5	1,5	22	0,9	0,9	-	-
Śląskie	342	5,7	-7,3	102	11,9	-17,8	240	4,7	-5,5	-	-
Świętokrzyskie	7	0,4	-0,0	-	-	-1,0	7	0,5	0,1	-	-
Warmińsko-Mazurskie	128	7,0	1,9	58	18,4	8,2	70	4,6	0,5	-	-
Wielkopolskie	104	2,4	-1,0	27	3,7	-3,7	77	2,1	-0,4	-	-
Zachodniopomorskie	59	2,7	-6,0	21	6,1	-19,8	38	2,1	-3,4	-	-

2. Osoby skierowane do szpitala z powodu grypy lub podejrzenia grypy wg województw

Województwo	Ogółem		Przyczyny skierowania do szpitala ³					
			Objawy ze strony układu krążenia		Podejrzenie zapalenia płuc i/lub oskrzeli		Inne przyczyny	
	Liczba	% ⁴	Liczba	% ⁵	Liczba	% ⁵	Liczba	% ⁵
POLSKA	-	-	x	x	x	x	x	x
Dolnośląskie	-	-	x	x	x	x	x	x
Kujawsko-Pomorskie	-	-	x	x	x	x	x	x
Lubelskie	x	x	x	x	x	x	x	x
Lubuskie	x	x	x	x	x	x	x	x
Łódzkie	-	-	x	x	x	x	x	x
Małopolskie	-	-	x	x	x	x	x	x
Mazowieckie	-	-	x	x	x	x	x	x
Opolskie	-	-	x	x	x	x	x	x
Podkarpackie	-	-	x	x	x	x	x	x
Podlaskie	-	-	x	x	x	x	x	x
Pomorskie	-	-	x	x	x	x	x	x
Śląskie	-	-	x	x	x	x	x	x
Świętokrzyskie	-	-	x	x	x	x	x	x
Warmińsko-Mazurskie	-	-	x	x	x	x	x	x
Wielkopolskie	-	-	x	x	x	x	x	x
Zachodniopomorskie	-	-	x	x	x	x	x	x

3. Zachorowania i podejrzenia zachorowań na grype oraz zgony z powodu grypy wg wieku

Wiek (ukończone lata)	Zachorowania i podejrzenia zachorowań				Zgony	
	Liczba	% ⁴	Zapadalność ¹	Wzrost /spadek zapad. ²	Liczba	Śmiertelność (%)
0 - 14	743	27,0	9,6	-10,7	-	-
0 - 4	331	12,0	14,4	-16,1	-	-
5 - 14	412	15,0	7,6	-8,5	-	-
15 +	2004	73,0	4,9	-3,8	-	-
15 - 24	442	16,1	5,6	-6,1	-	-
25 - 44	640	23,3	4,6	-4,0	-	-
45 - 64	583	21,2	4,5	-3,1	-	-
65 +	339	12,3	5,1	-2,2	-	-
Razem	2747	100,0	5,6	-4,9	-	-

4. Zachorowania i podejrzenia zachorowań na grype w sezonie 2006/2007 w porównaniu z sezonami 2005/2006 i 2004/2005

"Meldunek" sporządzono na podstawie 151 zgłoszeń nadesłanych do powiatowych stacji sanitarno-epidemiologicznych przez jednostki sprawozdawcze (zakłady opieki zdrowotnej, praktyki lekarskie).

1. Na 100 tys. ludności (wg stanu w dniu 30.06.2006 r.), w przeliczeniu na 7 dni dla innych okresów sprawozdawczych. 2. Różnica w stosunku do poprzedniego okresu sprawozdawczego (16.12-22.12.2006 r.). 3. Jedna osoba może być wykazana w kilku rubrykach. 4. W stosunku do ogółu zgłoszonych zachorowań i podejrzeń. 5. W stosunku do ogółu osób skierowanych do szpitala.