

Tygodniowy meldunek

o zachorowaniach i podejrzeniach zachorowań na grype
zgłoszonych w okresie od 16.12 do 22.12.2006 r.

1. Zachorowania i podejrzenia zachorowań na grype oraz zgony z powodu grypy wg województw

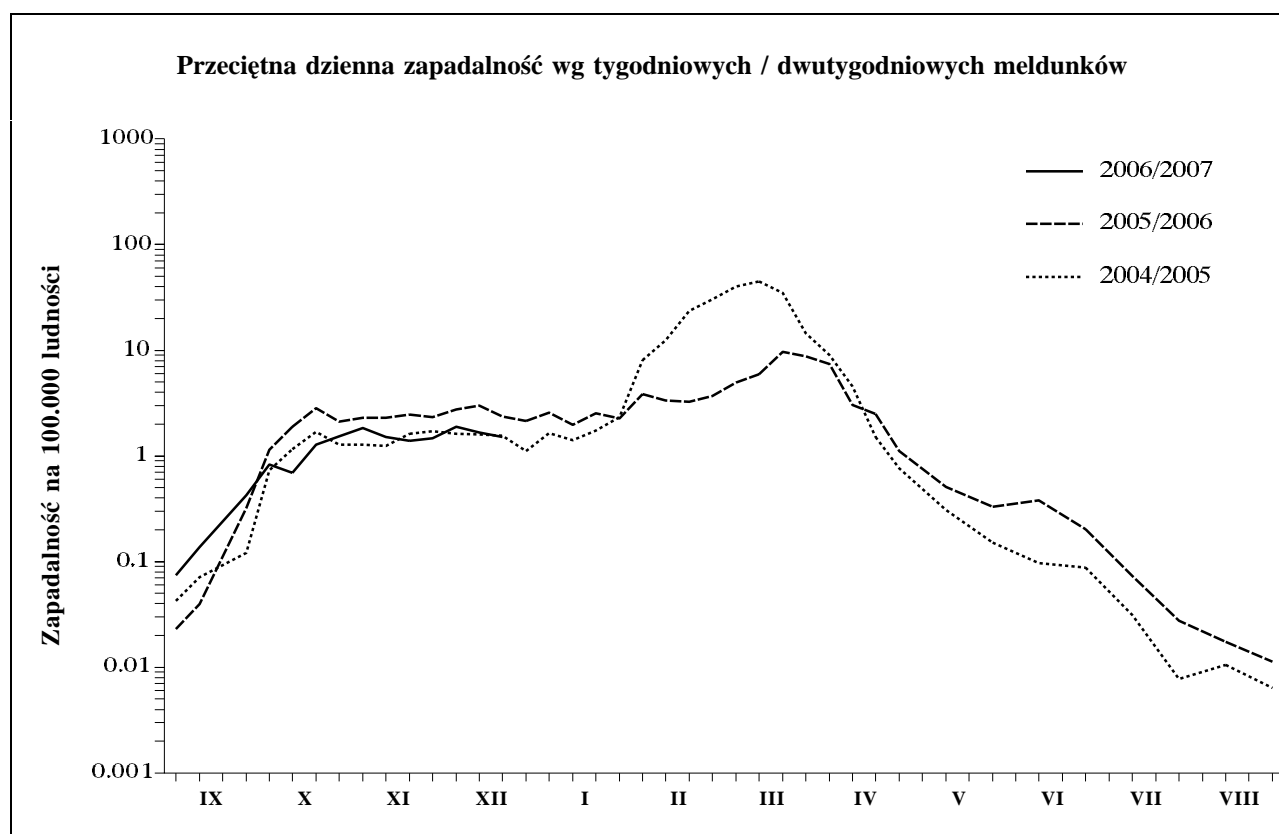
Województwo	Zachorowania i podejrzenia zachorowań (ogółem)			Zachorowania i podejrzenia zachorowań wg wieku						Zgony (ogółem)	
	Liczba	Zapadalność ¹	Wzrost /spadek zapad. ²	0 - 14 lat			15 lat i więcej			Liczba	Śmiertelność (%)
				Liczba	Zapadalność ¹	Wzrost /spadek zapad. ²	Liczba	Zapadalność ¹	Wzrost /spadek zapad. ²		
POLSKA	4013	10,5	-1,2	1222	20,3	-0,9	2791	8,7	-1,3	-	-
Dolnośląskie	125	4,3	-1,3	27	6,5	0,4	98	4,0	-1,6	-	-
Kujawsko-Pomorskie	49	2,4	-0,7	7	2,1	-1,0	42	2,4	-0,7	-	-
Lubelskie	-	-	-0,2	-	-	-0,2	-	-	-0,2	-	x
Lubuskie	-	-	-	-	-	-	-	-	-	-	x
Łódzkie	1008	39,2	-0,2	431	116,3	11,5	577	26,2	-2,1	-	-
Małopolskie	417	12,8	-4,7	139	25,2	0,6	278	10,2	-5,8	-	-
Mazowieckie	1069	20,7	-8,8	200	25,3	-24,2	869	19,9	-6,1	-	-
Opolskie	383	36,7	22,1	82	53,8	25,1	301	33,7	21,6	-	-
Podkarpackie	16	0,8	-1,7	-	-	-	16	0,9	-2,1	-	-
Podlaskie	-	-	-0,5	-	-	-1,8	-	-	-0,3	-	x
Pomorskie	-	-	-6,6	-	-	-9,9	-	-	-5,9	-	x
Śląskie	607	13,0	4,5	198	29,6	11,2	409	10,2	3,4	-	-
Świętokrzyskie	6	0,5	-0,6	2	1,0	-1,2	4	0,4	-0,5	-	-
Warmińsko-Mazurskie	73	5,1	-0,5	25	10,2	-4,4	48	4,1	0,4	-	-
Wielkopolskie	113	3,3	-0,9	42	7,5	2,3	71	2,5	-1,6	-	-
Zachodniopomorskie	147	8,7	-0,2	69	26,0	8,5	78	5,5	-1,8	-	-

2. Osoby skierowane do szpitala z powodu grypy lub podejrzenia grypy wg województw

Województwo	Ogółem		Przyczyny skierowania do szpitala ³					
			Objawy ze strony układu krążenia		Podejrzenie zapalenia płuc i/lub oskrzeli		Inne przyczyny	
	Liczba	% ⁴	Liczba	% ⁵	Liczba	% ⁵	Liczba	% ⁵
POLSKA	-	-	x	x	x	x	x	x
Dolnośląskie	-	-	x	x	x	x	x	x
Kujawsko-Pomorskie	-	-	x	x	x	x	x	x
Lubelskie	x	x	x	x	x	x	x	x
Lubuskie	x	x	x	x	x	x	x	x
Łódzkie	-	-	x	x	x	x	x	x
Małopolskie	-	-	x	x	x	x	x	x
Mazowieckie	-	-	x	x	x	x	x	x
Opolskie	-	-	x	x	x	x	x	x
Podkarpackie	-	-	x	x	x	x	x	x
Podlaskie	x	x	x	x	x	x	x	x
Pomorskie	x	x	x	x	x	x	x	x
Śląskie	-	-	x	x	x	x	x	x
Świętokrzyskie	-	-	x	x	x	x	x	x
Warmińsko-Mazurskie	-	-	x	x	x	x	x	x
Wielkopolskie	-	-	x	x	x	x	x	x
Zachodniopomorskie	-	-	x	x	x	x	x	x

3. Zachorowania i podejrzenia zachorowań na grype oraz zgony z powodu grypy wg wieku

Wiek (ukończone lata)	Zachorowania i podejrzenia zachorowań				Zgony	
	Liczba	% ⁴	Zapadalność ¹	Wzrost /spadek zapad. ²	Liczba	Śmiertelność (%)
0 - 14	1222	30,5	20,3	-0,9	-	-
0 - 4	544	13,6	30,5	0,3	-	-
5 - 14	678	16,9	16,0	-1,4	-	-
15 +	2791	69,5	8,7	-1,3	-	-
15 - 24	720	17,9	11,7	-3,6	-	-
25 - 44	929	23,1	8,6	-0,7	-	-
45 - 64	766	19,1	7,6	-0,3	-	-
65 +	376	9,4	7,3	-1,5	-	-
Razem	4013	100,0	10,5	-1,2	-	-

4. Zachorowania i podejrzenia zachorowań na grype w sezonie 2006/2007 w porównaniu z sezonami 2005/2006 i 2004/2005

"Meldunek" sporządzono na podstawie 185 zgłoszeń nadesłanych do powiatowych stacji sanitarno-epidemiologicznych przez jednostki sprawozdawcze (zakłady opieki zdrowotnej, praktyki lekarskie).

1. Na 100 tys. ludności (wg stanu w dniu 30.06.2006 r.), w przeliczeniu na 7 dni dla innych okresów sprawozdawczych. 2. Różnica w stosunku do poprzedniego okresu sprawozdawczego (8.12-15.12.2006 r.). 3. Jedna osoba może być wykazana w kilku rubrykach. 4. W stosunku do ogółu zgłoszonych zachorowań i podejrzeń. 5. W stosunku do ogółu osób skierowanych do szpitala.