

## Tygodniowy meldunek

### o zachorowaniach i podejrzeniach zachorowań na grype zgłoszonych w okresie od 8.12 do 15.12.2006 r.

#### 1. Zachorowania i podejrzenia zachorowań na grype oraz zgony z powodu grypy wg województw

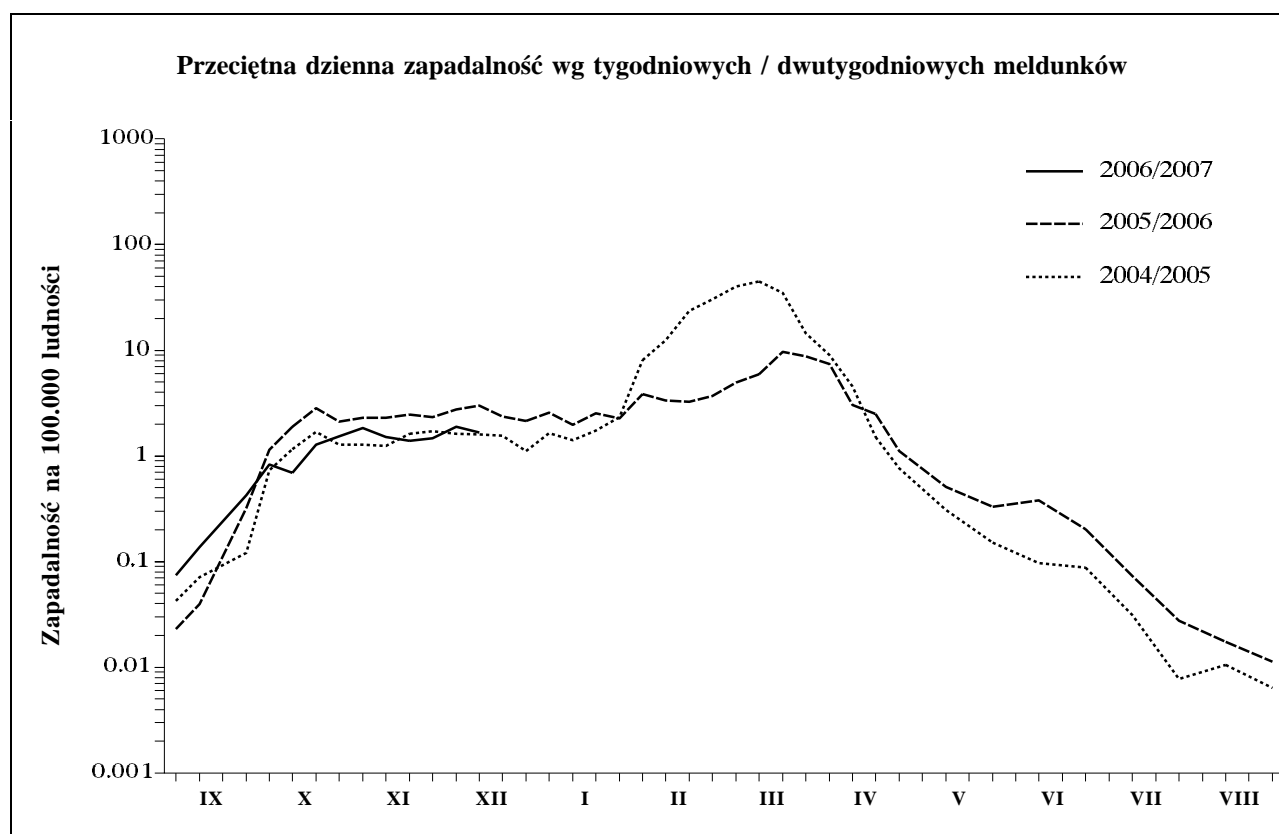
Województwo	Zachorowania i podejrzenia zachorowań (ogółem)			Zachorowania i podejrzenia zachorowań wg wieku						Zgony (ogółem)	
	Liczba	Zapadalność <sup>1</sup>	Wzrost /spadek zapad. <sup>2</sup>	0 - 14 lat			15 lat i więcej			Liczba	Śmiertelność (%)
				Liczba	Zapadalność <sup>1</sup>	Wzrost /spadek zapad. <sup>2</sup>	Liczba	Zapadalność <sup>1</sup>	Wzrost /spadek zapad. <sup>2</sup>		
POLSKA	5118	11,7	-1,6	1457	21,2	2,0	3661	10,0	-2,2	-	-
Dolnośląskie	186	5,6	-5,6	29	6,1	-5,9	157	5,6	-5,6	-	-
Kujawsko-Pomorskie	73	3,1	1,5	12	3,1	1,9	61	3,1	1,5	-	-
Lubelskie	5	0,2	0,1	1	0,2	0,2	4	0,2	0,1	-	-
Lubuskie	-	-	-	-	-	-	-	-	-	-	x
Łódzkie	1157	39,4	26,1	444	104,8	71,1	713	28,3	18,5	-	-
Małopolskie	653	17,5	-4,9	155	24,6	9,9	498	16,0	-7,8	-	-
Mazowieckie	1743	29,5	-22,7	447	49,5	-29,2	1296	25,9	-21,5	-	-
Opolskie	174	14,6	1,5	50	28,7	17,5	124	12,2	-1,3	-	-
Podkarpackie	60	2,5	0,6	-	-	-0,3	60	3,0	0,8	-	-
Podlaskie	7	0,5	-0,8	4	1,8	1,3	3	0,3	-1,2	-	-
Pomorskie	166	6,6	6,6	42	9,9	9,9	124	5,9	5,9	-	-
Śląskie	451	8,4	-1,7	141	18,5	-0,7	310	6,8	-1,8	-	-
Świętokrzyskie	16	1,1	0,9	5	2,2	1,2	11	0,9	0,8	-	-
Warmińsko-Mazurskie	91	5,6	1,1	41	14,6	2,0	50	3,7	0,9	-	-
Wielkopolskie	164	4,3	1,6	33	5,1	-0,6	131	4,1	2,1	-	-
Zachodniopomorskie	172	8,9	1,2	53	17,4	-5,5	119	7,3	2,4	-	-

#### 2. Osoby skierowane do szpitala z powodu grypy lub podejrzenia grypy wg województw

Województwo	Ogółem		Przyczyny skierowania do szpitala <sup>3</sup>					
			Objawy ze strony układu krążenia		Podejrzenie zapalenia płuc i/lub oskrzeli		Inne przyczyny	
	Liczba	% <sup>4</sup>	Liczba	% <sup>5</sup>	Liczba	% <sup>5</sup>	Liczba	% <sup>5</sup>
POLSKA	1	0,02	-	-	-	-	1	100,0
Dolnośląskie	-	-	x	x	x	x	x	x
Kujawsko-Pomorskie	-	-	x	x	x	x	x	x
Lubelskie	-	-	x	x	x	x	x	x
Lubuskie	x	x	x	x	x	x	x	x
Łódzkie	-	-	x	x	x	x	x	x
Małopolskie	-	-	x	x	x	x	x	x
Mazowieckie	-	-	x	x	x	x	x	x
Opolskie	-	-	x	x	x	x	x	x
Podkarpackie	-	-	x	x	x	x	x	x
Podlaskie	-	-	x	x	x	x	x	x
Pomorskie	1	0,60	-	-	-	-	1	100,0
Śląskie	-	-	x	x	x	x	x	x
Świętokrzyskie	-	-	x	x	x	x	x	x
Warmińsko-Mazurskie	-	-	x	x	x	x	x	x
Wielkopolskie	-	-	x	x	x	x	x	x
Zachodniopomorskie	-	-	x	x	x	x	x	x

**3. Zachorowania i podejrzenia zachorowań na grypę oraz zgony z powodu grypy wg wieku**

Wiek (ukończone lata)	Zachorowania i podejrzenia zachorowań				Zgony	
	Liczba	% <sup>4</sup>	Zapadalność <sup>1</sup>	Wzrost /spadek zapad. <sup>2</sup>	Liczba	Śmiertelność (%)
0 - 14	1457	28,5	21,2	2,0	-	-
0 - 4	615	12,0	30,2	4,4	-	-
5 - 14	842	16,5	17,4	1,0	-	-
15 +	3661	71,5	10,0	-2,2	-	-
15 - 24	1074	21,0	15,3	-1,2	-	-
25 - 44	1154	22,5	9,4	-2,4	-	-
45 - 64	914	17,9	8,0	-2,7	-	-
65 +	519	10,1	8,8	-2,2	-	-
Razem	5118	100,0	11,7	-1,6	-	-

**4. Zachorowania i podejrzenia zachorowań na grypę w sezonie 2006/2007 w porównaniu z sezonami 2005/2006 i 2004/2005**

"Meldunek" sporządzono na podstawie 218 zgłoszeń nadesłanych do powiatowych stacji sanitarno-epidemiologicznych przez jednostki sprawozdawcze (zakłady opieki zdrowotnej, praktyki lekarskie).

1. Na 100 tys. ludności (wg stanu w dniu 30.06.2006 r.), w przeliczeniu na 7 dni dla innych okresów sprawozdawczych. 2. Różnica w stosunku do poprzedniego okresu sprawozdawczego (1.12-7.12.2006 r.). 3. Jedna osoba może być wykazana w kilku rubrykach. 4. W stosunku do ogółu zgłoszonych zachorowań i podejrzeń. 5. W stosunku do ogółu osób skierowanych do szpitala.