

## Tygodniowy meldunek

### o zachorowaniach i podejrzeniach zachorowań na grype zgłoszonych w okresie od 1.12 do 7.12.2006 r.

#### 1. Zachorowania i podejrzenia zachorowań na grype oraz zgony z powodu grypy wg województw

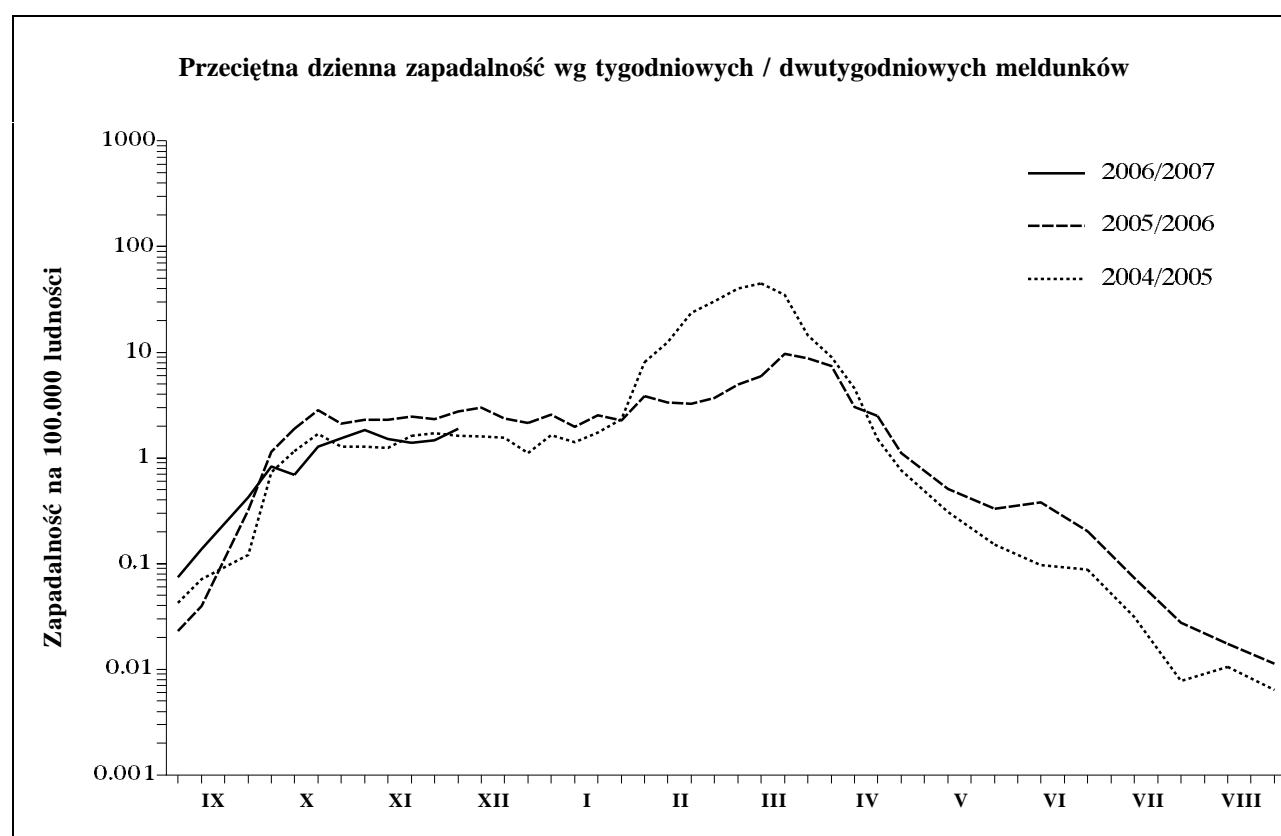
Województwo	Zachorowania i podejrzenia zachorowań (ogółem)			Zachorowania i podejrzenia zachorowań wg wieku						Zgony (ogółem)	
	Liczba	Zapadalność <sup>1</sup>	Wzrost /spadek zapad. <sup>2</sup>	0 - 14 lat			15 lat i więcej			Liczba	Śmiertelność (%)
				Liczba	Zapadalność <sup>1</sup>	Wzrost /spadek zapad. <sup>2</sup>	Liczba	Zapadalność <sup>1</sup>	Wzrost /spadek zapad. <sup>2</sup>		
POLSKA	5079	13,3	3,1	1155	19,2	-0,6	3924	12,2	3,8	-	-
Dolnośląskie	325	11,3	7,7	50	12,0	10,4	275	11,1	7,3	-	-
Kujawsko-Pomorskie	32	1,5	-1,8	4	1,2	-2,4	28	1,6	-1,6	-	-
Lubelskie	2	0,1	-0,1	-	-	-	2	0,1	-0,1	-	-
Lubuskie	-	-	-0,6	-	-	-0,5	-	-	-0,6	-	x
Łódzkie	341	13,3	-17,4	125	33,7	-53,9	216	9,8	-11,3	-	-
Małopolskie	730	22,3	9,8	81	14,7	0,2	649	23,9	11,8	-	-
Mazowieckie	2697	52,2	24,2	622	78,8	25,7	2075	47,4	23,9	-	-
Opolskie	137	13,1	-8,4	17	11,1	-31,3	120	13,5	-4,5	-	-
Podkarpackie	39	1,9	-0,1	1	0,3	0,3	38	2,2	-0,2	-	-
Podlaskie	16	1,3	0,4	1	0,5	-2,6	15	1,5	1,0	-	-
Pomorskie	1	0,0	-0,4	-	-	-0,7	1	0,1	-0,3	-	-
Śląskie	473	10,1	0,5	128	19,2	-2,3	345	8,6	1,0	-	-
Świętokrzyskie	3	0,2	-0,4	2	1,0	-0,3	1	0,1	-0,5	-	-
Warmińsko-Mazurskie	64	4,5	-5,6	31	12,6	-15,2	33	2,8	-3,7	-	-
Wielkopolskie	88	2,6	0,8	32	5,7	3,4	56	2,0	0,2	-	-
Zachodniopomorskie	131	7,7	0,2	61	22,9	6,5	70	4,9	-0,9	-	-

#### 2. Osoby skierowane do szpitala z powodu grypy lub podejrzenia grypy wg województw

Województwo	Ogółem		Przyczyny skierowania do szpitala <sup>3</sup>					
			Objawy ze strony układu krążenia		Podejrzenie zapalenia płuc i/lub oskrzeli		Inne przyczyny	
	Liczba	% <sup>4</sup>	Liczba	% <sup>5</sup>	Liczba	% <sup>5</sup>	Liczba	% <sup>5</sup>
POLSKA	-	-	x	x	x	x	x	x
Dolnośląskie	-	-	x	x	x	x	x	x
Kujawsko-Pomorskie	-	-	x	x	x	x	x	x
Lubelskie	-	-	x	x	x	x	x	x
Lubuskie	x	x	x	x	x	x	x	x
Łódzkie	-	-	x	x	x	x	x	x
Małopolskie	-	-	x	x	x	x	x	x
Mazowieckie	-	-	x	x	x	x	x	x
Opolskie	-	-	x	x	x	x	x	x
Podkarpackie	-	-	x	x	x	x	x	x
Podlaskie	-	-	x	x	x	x	x	x
Pomorskie	-	-	x	x	x	x	x	x
Śląskie	-	-	x	x	x	x	x	x
Świętokrzyskie	-	-	x	x	x	x	x	x
Warmińsko-Mazurskie	-	-	x	x	x	x	x	x
Wielkopolskie	-	-	x	x	x	x	x	x
Zachodniopomorskie	-	-	x	x	x	x	x	x

**3. Zachorowania i podejrzenia zachorowań na grype oraz zgony z powodu grypy wg wieku**

Wiek (ukończone lata)	Zachorowania i podejrzenia zachorowań				Zgony	
	Liczba	% <sup>4</sup>	Zapadalność <sup>1</sup>	Wzrost /spadek zapad. <sup>2</sup>	Liczba	Śmiertelność (%)
0 - 14	1155	22,7	19,2	-0,6	-	-
0 - 4	459	9,0	25,7	-2,7	-	-
5 - 14	696	13,7	16,5	0,4	-	-
15 +	3924	77,3	12,2	3,8	-	-
15 - 24	1013	19,9	16,5	4,0	-	-
25 - 44	1272	25,0	11,8	3,8	-	-
45 - 64	1069	21,0	10,6	3,0	-	-
65 +	570	11,2	11,1	4,9	-	-
Razem	5079	100,0	13,3	3,1	-	-

**4. Zachorowania i podejrzenia zachorowań na grype w sezonie 2006/2007 w porównaniu z sezonami 2005/2006 i 2004/2005**

"Meldunek" sporządzono na podstawie 197 zgłoszeń nadesłanych do powiatowych stacji sanitarno-epidemiologicznych przez jednostki sprawozdawcze (zakłady opieki zdrowotnej, praktyki lekarskie).

1. Na 100 tys. ludności (wg stanu w dniu 30.06.2006 r.), w przeliczeniu na 7 dni dla innych okresów sprawozdawczych. 2. Różnica w stosunku do poprzedniego okresu sprawozdawczego (23.11-30.11.2006 r.). 3. Jedna osoba może być wykazana w kilku rubrykach. 4. W stosunku do ogółu zgłoszonych zachorowań i podejrzeń. 5. W stosunku do ogółu osób skierowanych do szpitala.