

## Tygodniowy meldunek

o zachorowaniach i podejrzeniach zachorowań na grype  
zgłoszonych w okresie od 23.11 do 30.11.2006 r.

### 1. Zachorowania i podejrzenia zachorowań na grype oraz zgony z powodu grypy wg województw

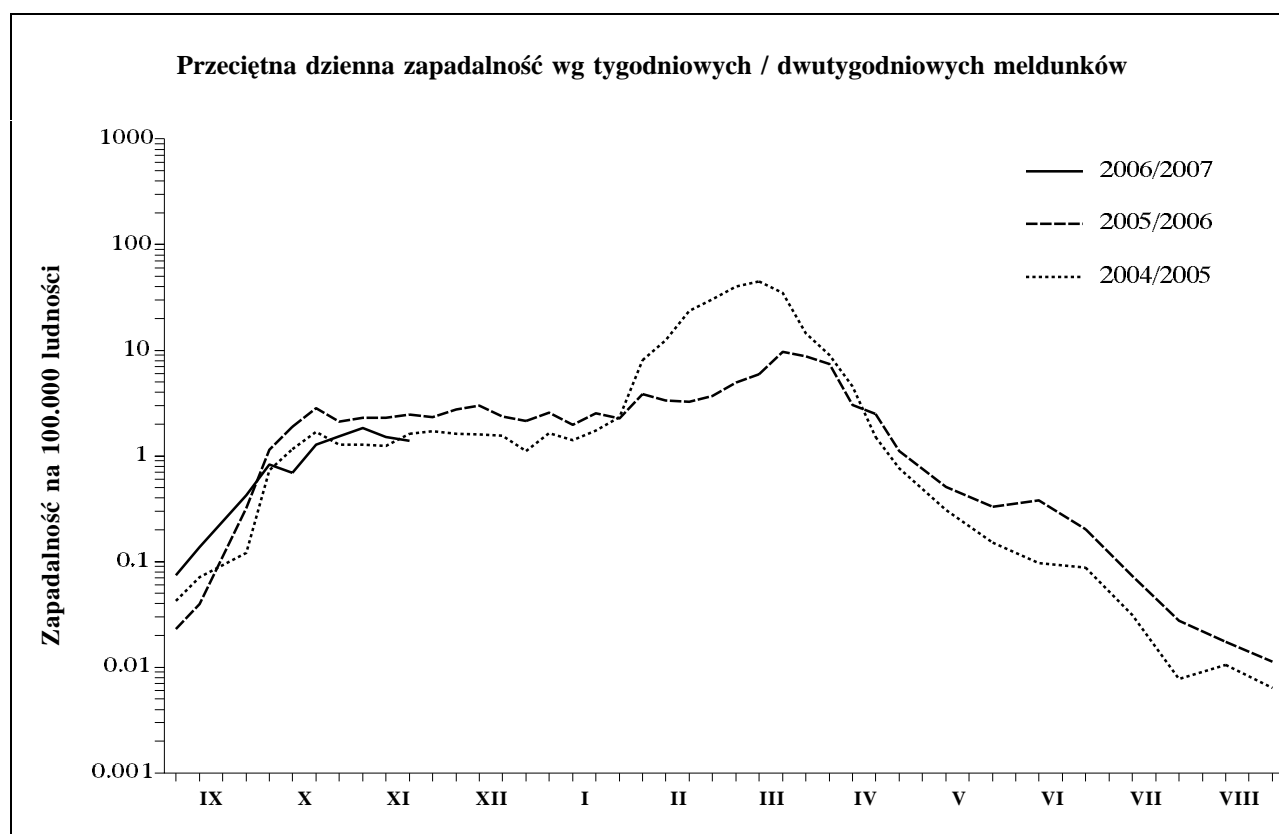
Województwo	Zachorowania i podejrzenia zachorowań (ogółem)			Zachorowania i podejrzenia zachorowań wg wieku						Zgony (ogółem)	
	Liczba	Zapadalność <sup>1</sup>	Wzrost /spadek zapad. <sup>2</sup>	0 - 14 lat			15 lat i więcej			Liczba	Śmiertelność (%)
				Liczba	Zapadalność <sup>1</sup>	Wzrost /spadek zapad. <sup>2</sup>	Liczba	Zapadalność <sup>1</sup>	Wzrost /spadek zapad. <sup>2</sup>		
POLSKA	4461	10,2	0,5	1358	19,8	0,7	3103	8,5	0,5	-	-
Dolnośląskie	117	3,5	-2,1	8	1,7	-0,5	109	3,9	-2,4	-	-
Kujawsko-Pomorskie	78	3,3	-1,6	14	3,6	-11,1	64	3,2	0,3	-	-
Lubelskie	5	0,2	-0,4	-	-	-0,3	5	0,2	-0,4	-	-
Lubuskie	7	0,6	-0,6	1	0,5	-0,7	6	0,6	-0,6	-	-
Łódzkie	902	30,7	-2,8	371	87,6	2,3	531	21,1	-3,6	-	-
Małopolskie	467	12,5	0,5	91	14,5	-7,5	376	12,1	2,1	-	-
Mazowieckie	1653	28,0	5,3	479	53,1	17,0	1174	23,5	3,2	-	-
Opolskie	257	21,5	5,9	74	42,5	19,5	183	18,0	3,6	-	-
Podkarpackie	47	2,0	1,8	-	-	-	47	2,4	2,1	-	-
Podlaskie	13	0,9	0,9	7	3,1	3,1	6	0,5	0,4	-	-
Pomorskie	11	0,4	-2,9	3	0,7	-3,6	8	0,4	-2,8	-	-
Śląskie	513	9,6	1,9	164	21,5	2,3	349	7,6	1,8	-	-
Świętokrzyskie	10	0,7	0,3	3	1,3	0,3	7	0,6	0,3	-	-
Warmińsko-Mazurskie	165	10,1	-0,5	78	27,8	-0,3	87	6,4	-0,6	-	-
Wielkopolskie	71	1,8	-1,4	15	2,3	-5,7	56	1,7	-0,5	-	-
Zachodniopomorskie	145	7,5	-0,5	50	16,5	-9,1	95	5,8	1,1	-	-

### 2. Osoby skierowane do szpitala z powodu grypy lub podejrzenia grypy wg województw

Województwo	Ogółem		Przyczyny skierowania do szpitala <sup>3</sup>					
			Objawy ze strony układu krążenia		Podejrzenie zapalenia płuc i/lub oskrzeli		Inne przyczyny	
	Liczba	% <sup>4</sup>	Liczba	% <sup>5</sup>	Liczba	% <sup>5</sup>	Liczba	% <sup>5</sup>
POLSKA	2	0,04	-	-	2	100,0	-	-
Dolnośląskie	-	-	x	x	x	x	x	x
Kujawsko-Pomorskie	-	-	x	x	x	x	x	x
Lubelskie	-	-	x	x	x	x	x	x
Lubuskie	-	-	x	x	x	x	x	x
Łódzkie	-	-	x	x	x	x	x	x
Małopolskie	-	-	x	x	x	x	x	x
Mazowieckie	-	-	x	x	x	x	x	x
Opolskie	-	-	x	x	x	x	x	x
Podkarpackie	-	-	x	x	x	x	x	x
Podlaskie	1	7,69	-	-	1	100,0	-	-
Pomorskie	-	-	x	x	x	x	x	x
Śląskie	-	-	x	x	x	x	x	x
Świętokrzyskie	-	-	x	x	x	x	x	x
Warmińsko-Mazurskie	-	-	x	x	x	x	x	x
Wielkopolskie	1	1,41	-	-	1	100,0	-	-
Zachodniopomorskie	-	-	x	x	x	x	x	x

**3. Zachorowania i podejrzenia zachorowań na grype oraz zgony z powodu grypy wg wieku**

Wiek (ukończone lata)	Zachorowania i podejrzenia zachorowań				Zgony	
	Liczba	% <sup>4</sup>	Zapadalność <sup>1</sup>	Wzrost /spadek zapad. <sup>2</sup>	Liczba	Śmiertelność (%)
0 - 14	1358	30,4	19,8	0,7	-	-
0 - 4	580	13,0	28,4	2,0	-	-
5 - 14	778	17,4	16,1	0,1	-	-
15 +	3103	69,6	8,5	0,5	-	-
15 - 24	879	19,7	12,5	1,4	-	-
25 - 44	989	22,2	8,0	0,1	-	-
45 - 64	872	19,5	7,6	1,0	-	-
65 +	363	8,1	6,2	-1,0	-	-
Razem	4461	100,0	10,2	0,5	-	-

**4. Zachorowania i podejrzenia zachorowań na grype w sezonie 2006/2007 w porównaniu z sezonami 2005/2006 i 2004/2005**

"Meldunek" sporządzono na podstawie 218 zgłoszeń nadesłanych do powiatowych stacji sanitarno-epidemiologicznych przez jednostki sprawozdawcze (zakłady opieki zdrowotnej, praktyki lekarskie).

1. Na 100 tys. ludności (wg stanu w dniu 30.06.2006 r.), w przeliczeniu na 7 dni dla innych okresów sprawozdawczych. 2. Różnica w stosunku do poprzedniego okresu sprawozdawczego (16.11-22.11.2006 r.). 3. Jedna osoba może być wykazana w kilku rubrykach. 4. W stosunku do ogółu zgłoszonych zachorowań i podejrzeń. 5. W stosunku do ogółu osób skierowanych do szpitala.