

Tygodniowy meldunek

o zachorowaniach i podejrzeniach zachorowań na grype
zgłoszonych w okresie od 16.11 do 22.11.2006 r.

1. Zachorowania i podejrzenia zachorowań na grype oraz zgony z powodu grypy wg województw

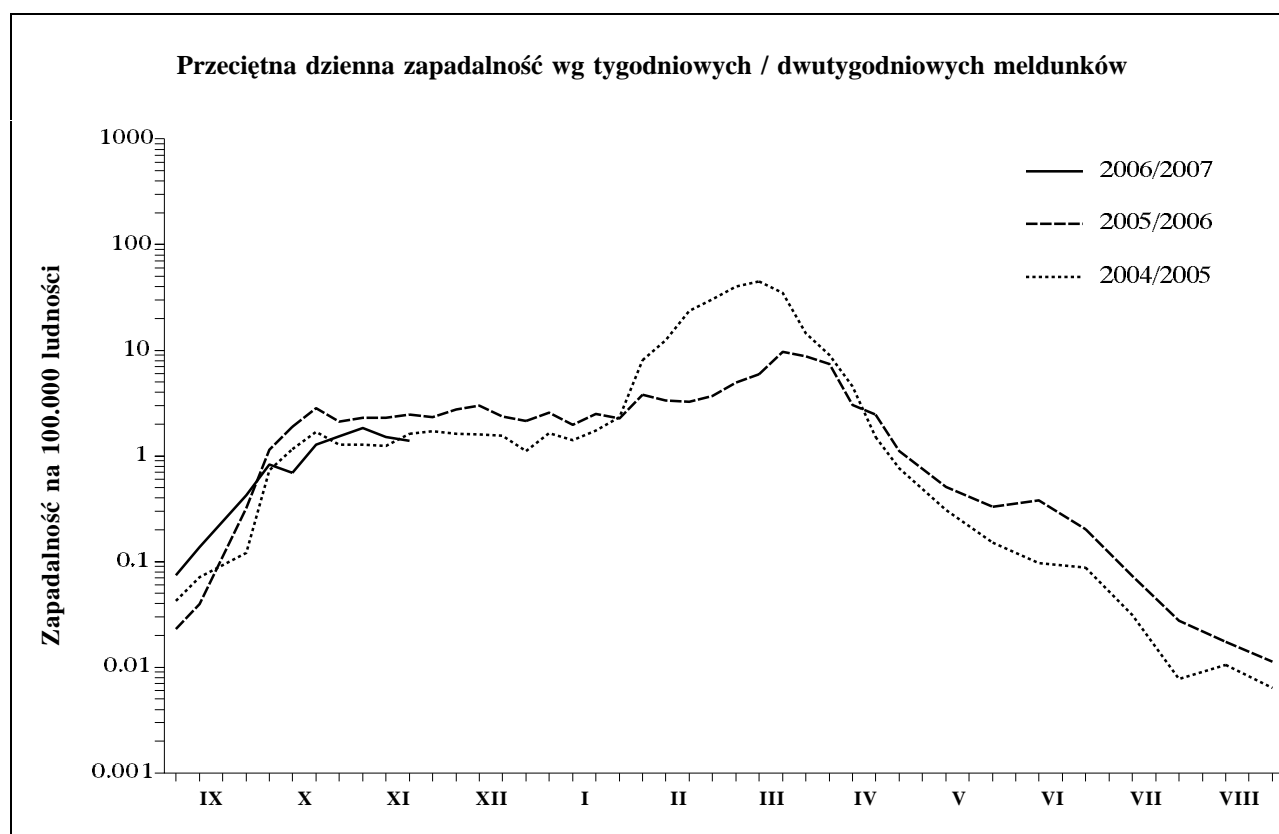
Województwo	Zachorowania i podejrzenia zachorowań (ogółem)			Zachorowania i podejrzenia zachorowań wg wieku						Zgony (ogółem)	
	Liczba	Zapadalność ¹	Wzrost /spadek zapad. ²	0 - 14 lat			15 lat i więcej			Liczba	Śmiertelność (%)
				Liczba	Zapadalność ¹	Wzrost /spadek zapad. ²	Liczba	Zapadalność ¹	Wzrost /spadek zapad. ²		
POLSKA	3716	9,7	-0,8	1147	18,5	-2,3	2569	8,0	-0,5	-	-
Dolnośląskie	163	5,6	1,7	9	2,1	-1,2	154	6,3	2,2	-	-
Kujawsko-Pomorskie	101	4,9	2,3	50	14,3	11,1	51	3,0	0,6	-	-
Lubelskie	12	0,6	0,5	1	0,3	0,3	11	0,6	0,6	-	-
Lubuskie	12	1,2	1,0	2	1,2	1,2	10	1,2	1,0	-	-
Łódzkie	860	33,4	5,7	316	82,4	15,1	544	24,8	4,1	-	-
Małopolskie	392	12,0	-1,6	121	21,4	-0,7	271	10,0	-1,7	-	-
Mazowieckie	1173	22,7	-13,1	285	35,2	-31,3	888	20,4	-9,7	-	-
Opolskie	163	15,6	2,6	35	22,1	-1,7	128	14,4	3,4	-	-
Podkarpackie	4	0,2	-0,1	-	-	-	4	0,2	-0,1	-	-
Podlaskie	1	0,1	-0,9	-	-	-4,8	1	0,1	-0,1	-	-
Pomorskie	74	3,4	1,3	16	4,2	1,0	58	3,2	1,4	-	-
Śląskie	361	7,7	-0,5	128	18,6	-2,6	233	5,8	-0,1	-	-
Świętokrzyskie	5	0,4	-0,2	2	1,0	0,1	3	0,3	-0,3	-	-
Warmińsko-Mazurskie	152	10,6	2,5	69	27,3	1,0	83	7,1	2,8	-	-
Wielkopolskie	108	3,2	1,7	45	7,8	3,6	63	2,3	1,4	-	-
Zachodniopomorskie	135	8,0	1,8	68	24,9	9,2	67	4,7	0,4	-	-

2. Osoby skierowane do szpitala z powodu grypy lub podejrzenia grypy wg województw

Województwo	Ogółem		Przyczyny skierowania do szpitala ³					
			Objawy ze strony układu krążenia		Podejrzenie zapalenia płuc i/lub oskrzeli		Inne przyczyny	
	Liczba	% ⁴	Liczba	% ⁵	Liczba	% ⁵	Liczba	% ⁵
POLSKA	-	-	x	x	x	x	x	x
Dolnośląskie	-	-	x	x	x	x	x	x
Kujawsko-Pomorskie	-	-	x	x	x	x	x	x
Lubelskie	-	-	x	x	x	x	x	x
Lubuskie	-	-	x	x	x	x	x	x
Łódzkie	-	-	x	x	x	x	x	x
Małopolskie	-	-	x	x	x	x	x	x
Mazowieckie	-	-	x	x	x	x	x	x
Opolskie	-	-	x	x	x	x	x	x
Podkarpackie	-	-	x	x	x	x	x	x
Podlaskie	-	-	x	x	x	x	x	x
Pomorskie	-	-	x	x	x	x	x	x
Śląskie	-	-	x	x	x	x	x	x
Świętokrzyskie	-	-	x	x	x	x	x	x
Warmińsko-Mazurskie	-	-	x	x	x	x	x	x
Wielkopolskie	-	-	x	x	x	x	x	x
Zachodniopomorskie	-	-	x	x	x	x	x	x

3. Zachorowania i podejrzenia zachorowań na grype oraz zgony z powodu grypy wg wieku

Wiek (ukończone lata)	Zachorowania i podejrzenia zachorowań				Zgony	
	Liczba	% ⁴	Zapadalność ¹	Wzrost /spadek zapad. ²	Liczba	Śmiertelność (%)
0 - 14	1147	30,9	18,5	-2,3	-	-
0 - 4	472	12,7	26,5	-6,2	-	-
5 - 14	675	18,2	15,3	-0,7	-	-
15 +	2569	69,1	8,0	-0,5	-	-
15 - 24	681	18,3	11,0	0,6	-	-
25 - 44	859	23,1	8,0	-1,1	-	-
45 - 64	661	17,8	6,6	-0,6	-	-
65 +	368	9,9	7,3	-0,7	-	-
Razem	3716	100,0	9,7	-0,8	-	-

4. Zachorowania i podejrzenia zachorowań na grype w sezonie 2006/2007 w porównaniu z sezonami 2005/2006 i 2004/2005

"Meldunek" sporządzono na podstawie 196 zgłoszeń nadesłanych do powiatowych stacji sanitarno-epidemiologicznych przez jednostki sprawozdawcze (zakłady opieki zdrowotnej, praktyki lekarskie).

1. Na 100 tys. ludności (wg stanu w dniu 31.12.2005 r.), w przeliczeniu na 7 dni dla innych okresów sprawozdawczych. 2. Różnica w stosunku do poprzedniego okresu sprawozdawczego (8.11-15.11.2006 r.). 3. Jedna osoba może być wykazana w kilku rubrykach. 4. W stosunku do ogółu zgłoszonych zachorowań i podejrzeń. 5. W stosunku do ogółu osób skierowanych do szpitala.