

Tygodniowy meldunek

o zachorowaniach i podejrzeniach zachorowań na grype
zgłoszonych w okresie od 8.11 do 15.11.2006 r.

1. Zachorowania i podejrzenia zachorowań na grype oraz zgony z powodu grypy wg województw

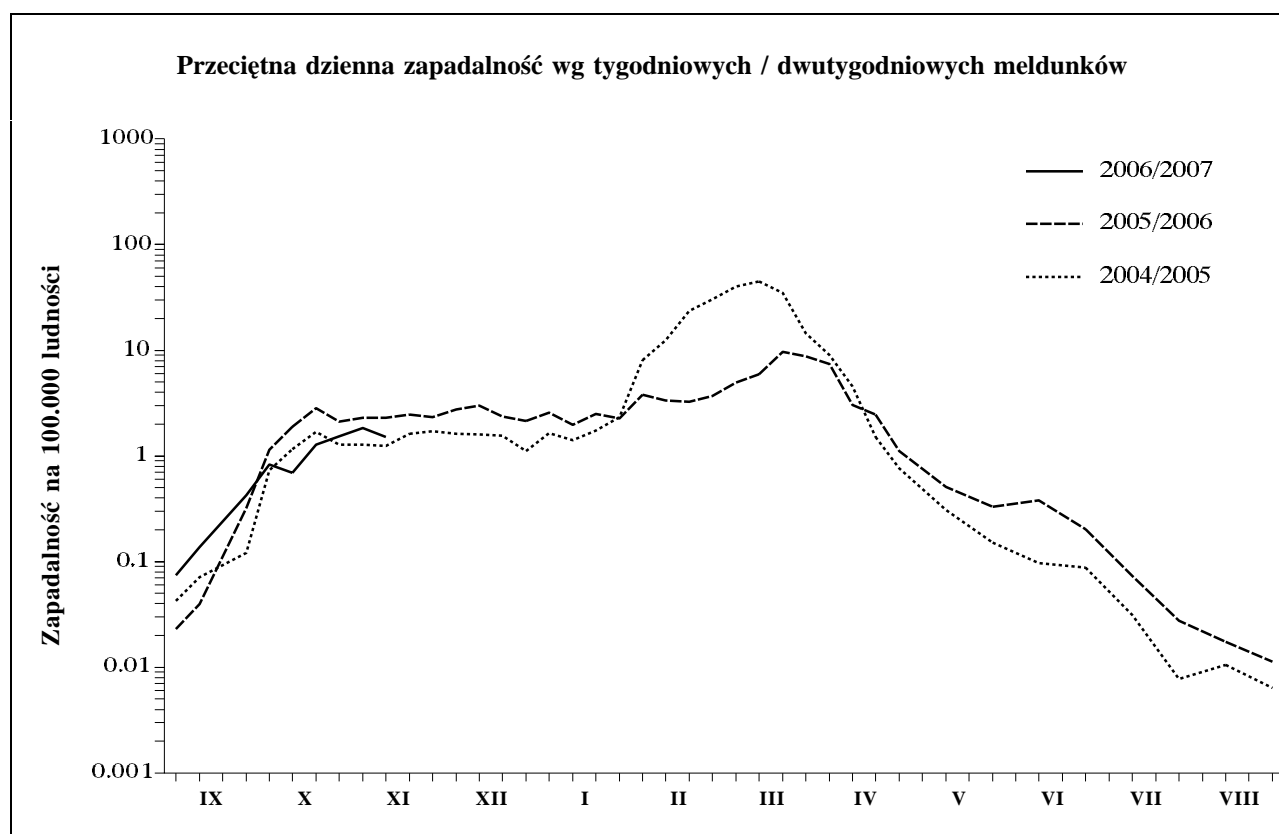
Województwo	Zachorowania i podejrzenia zachorowań (ogółem)			Zachorowania i podejrzenia zachorowań wg wieku						Zgony (ogółem)	
	Liczba	Zapadalność ¹	Wzrost /spadek zapad. ²	0 - 14 lat			15 lat i więcej			Liczba	Śmiertelność (%)
				Liczba	Zapadalność ¹	Wzrost /spadek zapad. ²	Liczba	Zapadalność ¹	Wzrost /spadek zapad. ²		
POLSKA	4606	10,6	-2,4	1472	20,8	-4,1	3134	8,6	-2,0	-	-
Dolnośląskie	129	3,9	-1,9	16	3,3	-2,3	113	4,0	-1,8	-	-
Kujawsko-Pomorskie	60	2,5	-2,4	13	3,3	-10,8	47	2,4	-0,7	-	-
Lubelskie	1	0,0	-0,1	-	-	-	1	0,0	-0,1	-	-
Lubuskie	2	0,2	0,2	-	-	-	2	0,2	0,2	-	-
Łódzkie	815	27,7	2,6	295	67,3	7,3	520	20,7	1,8	-	-
Małopolskie	506	13,6	3,6	143	22,1	9,2	363	11,8	2,5	-	-
Mazowieckie	2111	35,8	-15,3	615	66,5	-30,6	1496	30,1	-12,4	-	-
Opolskie	155	12,9	2,9	43	23,8	17,5	112	11,0	0,3	-	-
Podkarpackie	6	0,3	0,2	-	-	-	6	0,3	0,2	-	-
Podlaskie	13	0,9	-2,2	11	4,8	-9,6	2	0,2	-0,7	-	-
Pomorskie	52	2,1	0,8	14	3,2	3,0	38	1,8	0,3	-	-
Śląskie	439	8,2	2,0	167	21,2	6,5	272	6,0	1,2	-	-
Świętokrzyskie	9	0,6	0,1	2	0,8	0,4	7	0,6	0,1	-	-
Warmińsko-Mazurskie	133	8,1	-4,5	76	26,3	-7,7	57	4,2	-3,8	-	-
Wielkopolskie	56	1,5	-2,6	28	4,3	-3,4	28	0,9	-2,4	-	-
Zachodniopomorskie	119	6,1	-9,6	49	15,7	-23,5	70	4,3	-6,9	-	-

2. Osoby skierowane do szpitala z powodu grypy lub podejrzenia grypy wg województw

Województwo	Ogółem		Przyczyny skierowania do szpitala ³					
			Objawy ze strony układu krążenia		Podejrzenie zapalenia płuc i/lub oskrzeli		Inne przyczyny	
	Liczba	% ⁴	Liczba	% ⁵	Liczba	% ⁵	Liczba	% ⁵
POLSKA	-	-	x	x	x	x	x	x
Dolnośląskie	-	-	x	x	x	x	x	x
Kujawsko-Pomorskie	-	-	x	x	x	x	x	x
Lubelskie	-	-	x	x	x	x	x	x
Lubuskie	-	-	x	x	x	x	x	x
Łódzkie	-	-	x	x	x	x	x	x
Małopolskie	-	-	x	x	x	x	x	x
Mazowieckie	-	-	x	x	x	x	x	x
Opolskie	-	-	x	x	x	x	x	x
Podkarpackie	-	-	x	x	x	x	x	x
Podlaskie	-	-	x	x	x	x	x	x
Pomorskie	-	-	x	x	x	x	x	x
Śląskie	-	-	x	x	x	x	x	x
Świętokrzyskie	-	-	x	x	x	x	x	x
Warmińsko-Mazurskie	-	-	x	x	x	x	x	x
Wielkopolskie	-	-	x	x	x	x	x	x
Zachodniopomorskie	-	-	x	x	x	x	x	x

3. Zachorowania i podejrzenia zachorowań na grype oraz zgony z powodu grypy wg wieku

Wiek (ukończone lata)	Zachorowania i podejrzenia zachorowań				Zgony	
	Liczba	% ⁴	Zapadalność ¹	Wzrost /spadek zapad. ²	Liczba	Śmiertelność (%)
0 - 14	1472	32,0	20,8	-4,1	-	-
0 - 4	666	14,5	32,7	-3,4	-	-
5 - 14	806	17,5	16,0	-4,3	-	-
15 +	3134	68,0	8,6	-2,0	-	-
15 - 24	734	15,9	10,4	-4,0	-	-
25 - 44	1117	24,3	9,1	0,0	-	-
45 - 64	823	17,9	7,2	-2,1	-	-
65 +	460	10,0	7,9	-3,8	-	-
Razem	4606	100,0	10,6	-2,4	-	-

4. Zachorowania i podejrzenia zachorowań na grype w sezonie 2006/2007 w porównaniu z sezonami 2005/2006 i 2004/2005

"Meldunek" sporządzono na podstawie 196 zgłoszeń nadesłanych do powiatowych stacji sanitarno-epidemiologicznych przez jednostki sprawozdawcze (zakłady opieki zdrowotnej, praktyki lekarskie).

1. Na 100 tys. ludności (wg stanu w dniu 31.12.2005 r.), w przeliczeniu na 7 dni dla innych okresów sprawozdawczych. 2. Różnica w stosunku do poprzedniego okresu sprawozdawczego (1.11-7.11.2006 r.). 3. Jedna osoba może być wykazana w kilku rubrykach. 4. W stosunku do ogółu zgłoszonych zachorowań i podejrzeń. 5. W stosunku do ogółu osób skierowanych do szpitala.