

Tygodniowy meldunek

o zachorowaniach i podejrzeniach zachorowań na grype zgłoszonych w okresie od 1.11 do 7.11.2006 r.

1. Zachorowania i podejrzenia zachorowań na grype oraz zgony z powodu grypy wg województw

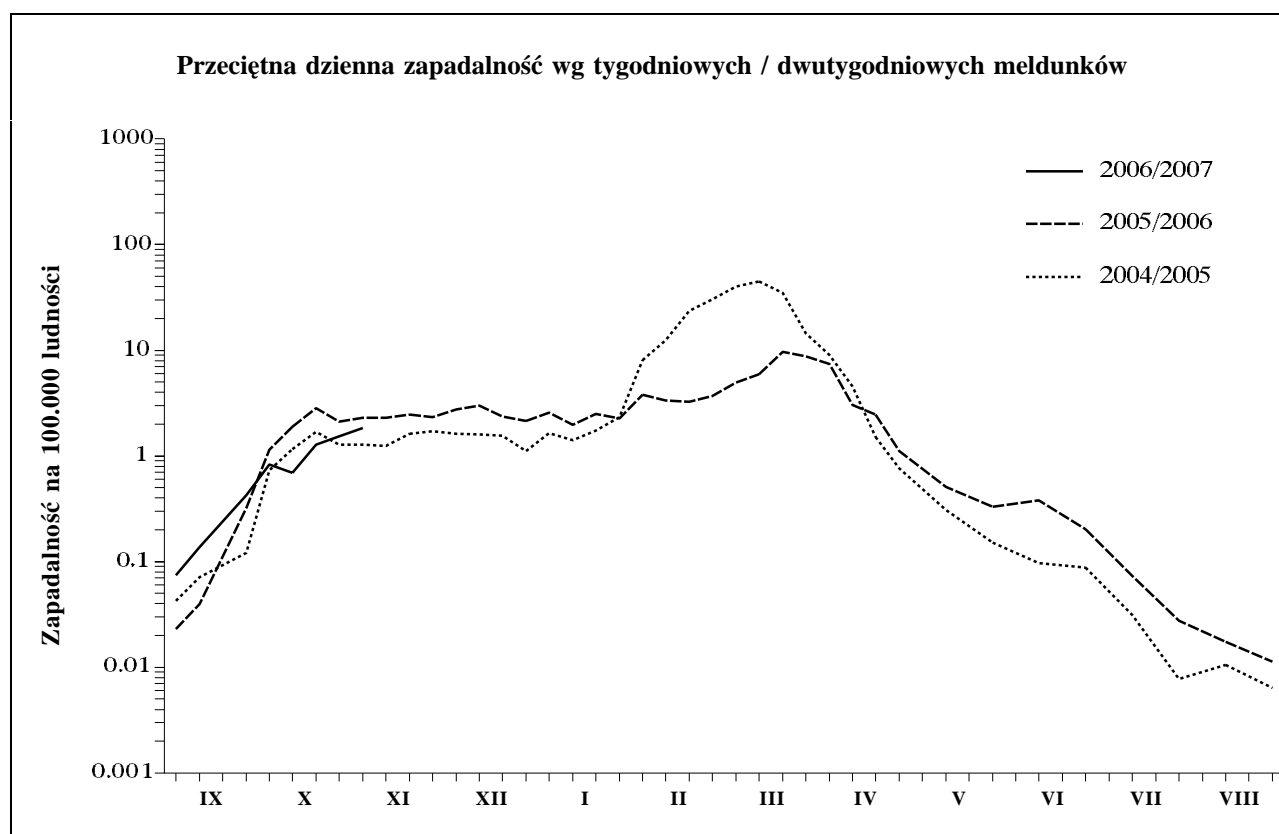
Województwo	Zachorowania i podejrzenia zachorowań (ogółem)			Zachorowania i podejrzenia zachorowań wg wieku						Zgony (ogółem)	
	Liczba	Zapadalność ¹	Wzrost /spadek zapad. ²	0 - 14 lat			15 lat i więcej			Liczba	Śmiertelność (%)
				Liczba	Zapadalność ¹	Wzrost /spadek zapad. ²	Liczba	Zapadalność ¹	Wzrost /spadek zapad. ²		
POLSKA	4933	12,9	2,2	1541	24,9	5,2	3392	10,6	1,6	-	-
Dolnośląskie	168	5,8	0,0	24	5,6	2,9	144	5,9	-0,5	-	-
Kujawsko-Pomorskie	103	5,0	1,2	49	14,0	9,8	54	3,1	-0,6	-	-
Lubelskie	3	0,1	0,1	-	-	-0,2	3	0,2	0,2	-	-
Lubuskie	-	-	-	-	-	-	-	-	-	-	x
Łódzkie	646	25,1	-3,8	230	59,9	-24,0	416	19,0	-0,3	-	-
Małopolskie	324	9,9	-4,2	73	12,9	2,9	251	9,3	-5,7	-	-
Mazowieckie	2635	51,1	17,6	786	97,2	34,5	1849	42,5	14,4	-	-
Opolskie	105	10,0	3,6	10	6,3	5,3	95	10,7	3,3	-	-
Podkarpackie	2	0,1	-0,0	-	-	-	2	0,1	-0,0	-	-
Podlaskie	38	3,2	1,0	29	14,3	5,1	9	0,9	0,1	-	-
Pomorskie	28	1,3	-4,8	1	0,3	-2,8	27	1,5	-5,2	-	-
Śląskie	292	6,2	1,2	101	14,6	3,5	191	4,8	0,8	-	-
Świętokrzyskie	6	0,5	0,1	1	0,5	-0,3	5	0,5	0,2	-	-
Warmińsko-Mazurskie	180	12,6	1,7	86	34,0	3,9	94	8,0	1,2	-	-
Wielkopolskie	137	4,1	1,6	44	7,6	2,8	93	3,3	1,4	-	-
Zachodniopomorskie	266	15,7	3,9	107	39,1	4,7	159	11,2	3,8	-	-

2. Osoby skierowane do szpitala z powodu grypy lub podejrzenia grypy wg województw

Województwo	Ogółem		Przyczyny skierowania do szpitala ³					
			Objawy ze strony układu krążenia		Podejrzenie zapalenia płuc i/lub oskrzeli		Inne przyczyny	
	Liczba	% ⁴	Liczba	% ⁵	Liczba	% ⁵	Liczba	% ⁵
POLSKA	3	0,06	-	-	3	100,0	-	-
Dolnośląskie	-	-	x	x	x	x	x	x
Kujawsko-Pomorskie	-	-	x	x	x	x	x	x
Lubelskie	-	-	x	x	x	x	x	x
Lubuskie	x	x	x	x	x	x	x	x
Łódzkie	-	-	x	x	x	x	x	x
Małopolskie	-	-	x	x	x	x	x	x
Mazowieckie	-	-	x	x	x	x	x	x
Opolskie	-	-	x	x	x	x	x	x
Podkarpackie	-	-	x	x	x	x	x	x
Podlaskie	3	7,89	-	-	3	100,0	-	-
Pomorskie	-	-	x	x	x	x	x	x
Śląskie	-	-	x	x	x	x	x	x
Świętokrzyskie	-	-	x	x	x	x	x	x
Warmińsko-Mazurskie	-	-	x	x	x	x	x	x
Wielkopolskie	-	-	x	x	x	x	x	x
Zachodniopomorskie	-	-	x	x	x	x	x	x

3. Zachorowania i podejrzenia zachorowań na grype oraz zgony z powodu grypy wg wieku

Wiek (ukończone lata)	Zachorowania i podejrzenia zachorowań				Zgony	
	Liczba	% ⁴	Zapadalność ¹	Wzrost /spadek zapad. ²	Liczba	Śmiertelność (%)
0 - 14	1541	31,2	24,9	5,2	-	-
0 - 4	644	13,1	36,2	6,9	-	-
5 - 14	897	18,2	20,3	4,5	-	-
15 +	3392	68,8	10,6	1,6	-	-
15 - 24	890	18,0	14,4	1,4	-	-
25 - 44	977	19,8	9,1	0,4	-	-
45 - 64	929	18,8	9,3	1,7	-	-
65 +	596	12,1	11,7	4,4	-	-
Razem	4933	100,0	12,9	2,2	-	-

4. Zachorowania i podejrzenia zachorowań na grype w sezonie 2006/2007 w porównaniu z sezonami 2005/2006 i 2004/2005

"Meldunek" sporządzono na podstawie 179 zgłoszeń nadesłanych do powiatowych stacji sanitarno-epidemiologicznych przez jednostki sprawozdawcze (zakłady opieki zdrowotnej, praktyki lekarskie).

1. Na 100 tys. ludności (wg stanu w dniu 31.12.2005 r.), w przeliczeniu na 7 dni dla innych okresów sprawozdawczych. 2. Różnica w stosunku do poprzedniego okresu sprawozdawczego (23.10-31.10.2006 r.). 3. Jedna osoba może być wykazana w kilku rubrykach. 4. W stosunku do ogółu zgłoszonych zachorowań i podejrzeń. 5. W stosunku do ogółu osób skierowanych do szpitala.