

## Tygodniowy meldunek

o zachorowaniach i podejrzeniach zachorowań na grype  
zgłoszonych w okresie od 23.10 do 31.10.2006 r.

### 1. Zachorowania i podejrzenia zachorowań na grype oraz zgony z powodu grypy wg województw

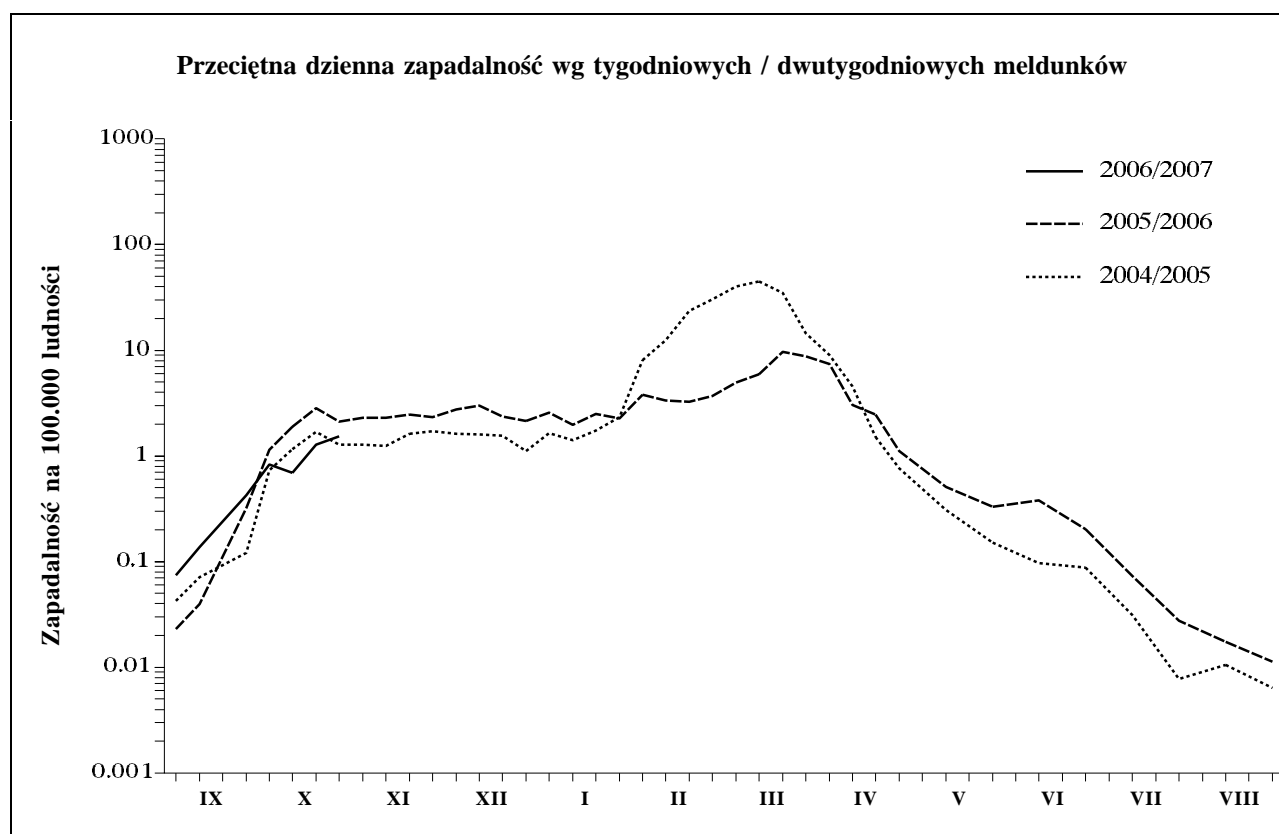
Województwo	Zachorowania i podejrzenia zachorowań (ogółem)			Zachorowania i podejrzenia zachorowań wg wieku						Zgony (ogółem)	
	Liczba	Zapadalność <sup>1</sup>	Wzrost /spadek zapad. <sup>2</sup>	0 - 14 lat			15 lat i więcej			Liczba	Śmiertelność (%)
				Liczba	Zapadalność <sup>1</sup>	Wzrost /spadek zapad. <sup>2</sup>	Liczba	Zapadalność <sup>1</sup>	Wzrost /spadek zapad. <sup>2</sup>		
POLSKA	5255	10,7	1,7	1571	19,7	0,7	3684	9,0	1,9	-	-
Dolnośląskie	215	5,8	1,3	15	2,7	-7,1	200	6,3	2,7	-	-
Kujawsko-Pomorskie	101	3,8	0,8	19	4,2	-0,1	82	3,7	0,9	-	-
Lubelskie	1	0,0	-0,1	1	0,2	-0,1	-	-	-0,2	-	-
Lubuskie	-	-	-	-	-	-	-	-	-	-	x
Łódzkie	956	28,8	-6,9	414	83,9	-19,0	542	19,2	-4,8	-	-
Małopolskie	593	14,1	7,0	73	10,0	-13,6	520	15,0	11,4	-	-
Mazowieckie	2222	33,5	6,7	652	62,7	23,7	1570	28,1	3,5	-	-
Opolskie	86	6,4	-9,1	2	1,0	-29,3	84	7,3	-5,5	-	-
Podkarpackie	3	0,1	-0,1	-	-	-	3	0,1	-0,1	-	-
Podlaskie	34	2,2	2,2	24	9,2	9,2	10	0,8	0,8	-	-
Pomorskie	172	6,1	6,0	15	3,1	3,1	157	6,7	6,6	-	-
Śląskie	303	5,0	1,5	99	11,2	1,5	204	4,0	1,5	-	-
Świętokrzyskie	6	0,4	0,2	2	0,8	0,8	4	0,3	0,1	-	-
Warmińsko-Mazurskie	200	10,9	-0,2	98	30,2	-8,2	102	6,7	1,6	-	-
Wielkopolskie	107	2,5	-0,2	36	4,9	-0,3	71	2,0	-0,1	-	-
Zachodniopomorskie	256	11,8	5,1	121	34,4	22,7	135	7,4	1,7	-	-

### 2. Osoby skierowane do szpitala z powodu grypy lub podejrzenia grypy wg województw

Województwo	Ogółem		Przyczyny skierowania do szpitala <sup>3</sup>					
			Objawy ze strony układu krążenia		Podejrzenie zapalenia płuc i/lub oskrzeli		Inne przyczyny	
	Liczba	% <sup>4</sup>	Liczba	% <sup>5</sup>	Liczba	% <sup>5</sup>	Liczba	% <sup>5</sup>
POLSKA	3	0,06	-	-	3	100,0	-	-
Dolnośląskie	-	-	x	x	x	x	x	x
Kujawsko-Pomorskie	-	-	x	x	x	x	x	x
Lubelskie	-	-	x	x	x	x	x	x
Lubuskie	x	x	x	x	x	x	x	x
Łódzkie	-	-	x	x	x	x	x	x
Małopolskie	-	-	x	x	x	x	x	x
Mazowieckie	-	-	x	x	x	x	x	x
Opolskie	-	-	x	x	x	x	x	x
Podkarpackie	-	-	x	x	x	x	x	x
Podlaskie	3	8,82	-	-	3	100,0	-	-
Pomorskie	-	-	x	x	x	x	x	x
Śląskie	-	-	x	x	x	x	x	x
Świętokrzyskie	-	-	x	x	x	x	x	x
Warmińsko-Mazurskie	-	-	x	x	x	x	x	x
Wielkopolskie	-	-	x	x	x	x	x	x
Zachodniopomorskie	-	-	x	x	x	x	x	x

**3. Zachorowania i podejrzenia zachorowań na grype oraz zgony z powodu grypy wg wieku**

Wiek (ukończone lata)	Zachorowania i podejrzenia zachorowań				Zgony	
	Liczba	% <sup>4</sup>	Zapadalność <sup>1</sup>	Wzrost /spadek zapad. <sup>2</sup>	Liczba	Śmiertelność (%)
0 - 14	1571	29,9	19,7	0,7	-	-
0 - 4	670	12,7	29,3	-2,6	-	-
5 - 14	901	17,1	15,9	2,1	-	-
15 +	3684	70,1	9,0	1,9	-	-
15 - 24	1029	19,6	12,9	3,3	-	-
25 - 44	1206	22,9	8,7	1,8	-	-
45 - 64	972	18,5	7,6	1,6	-	-
65 +	477	9,1	7,3	1,1	-	-
Razem	5255	100,0	10,7	1,7	-	-

**4. Zachorowania i podejrzenia zachorowań na grype w sezonie 2006/2007 w porównaniu z sezonami 2005/2006 i 2004/2005**

"Meldunek" sporządzono na podstawie 205 zgłoszeń nadesłanych do powiatowych stacji sanitarno-epidemiologicznych przez jednostki sprawozdawcze (zakłady opieki zdrowotnej, praktyki lekarskie).

1. Na 100 tys. ludności (wg stanu w dniu 31.12.2005 r.), w przeliczeniu na 7 dni dla innych okresów sprawozdawczych. 2. Różnica w stosunku do poprzedniego okresu sprawozdawczego (16.10-22.10.2006 r.). 3. Jedna osoba może być wykazana w kilku rubrykach. 4. W stosunku do ogółu zgłoszonych zachorowań i podejrzeń. 5. W stosunku do ogółu osób skierowanych do szpitala.