

## Tygodniowy meldunek

o zachorowaniach i podejrzeniach zachorowań na grype  
zgłoszonych w okresie od 16.10 do 22.10.2006 r.

### 1. Zachorowania i podejrzenia zachorowań na grype oraz zgony z powodu grypy wg województw

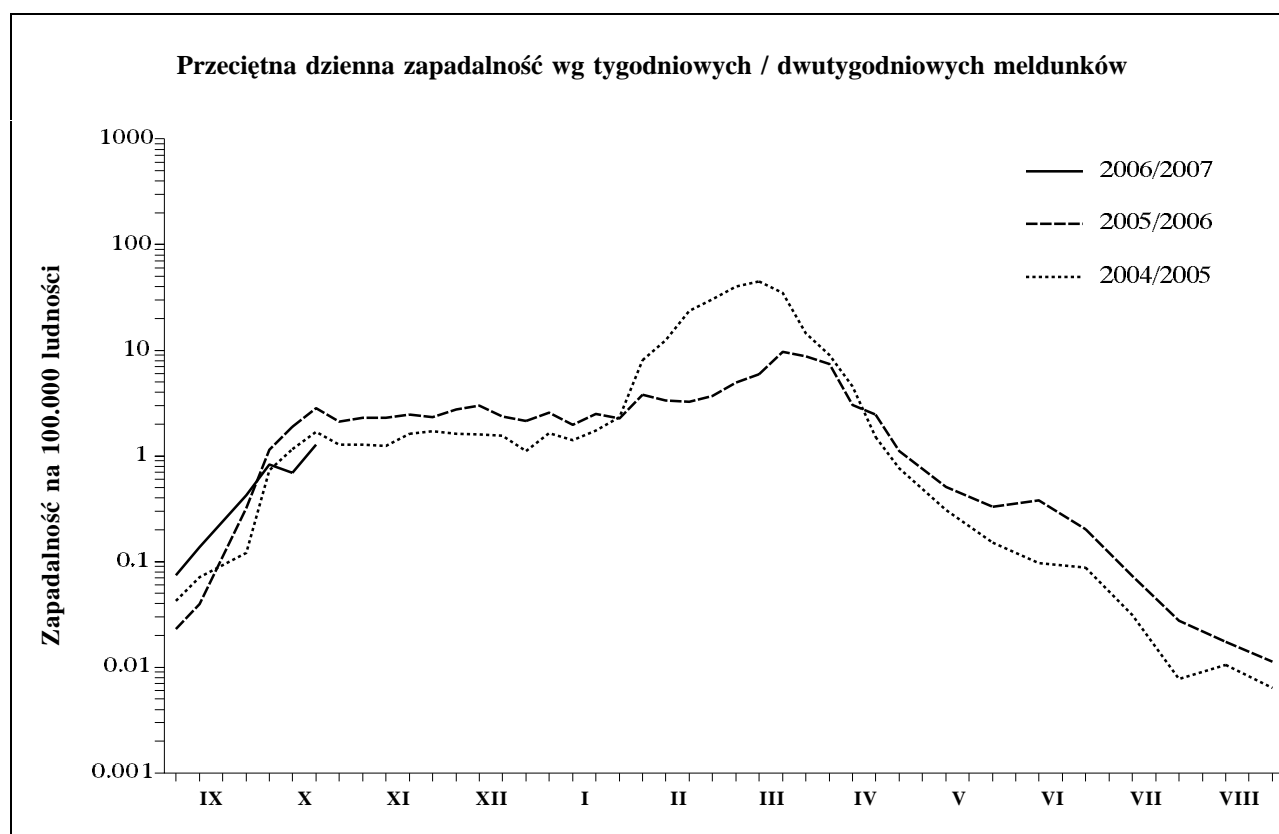
Województwo	Zachorowania i podejrzenia zachorowań (ogółem)			Zachorowania i podejrzenia zachorowań wg wieku						Zgony (ogółem)	
	Liczba	Zapadalność <sup>1</sup>	Wzrost /spadek zapad. <sup>2</sup>	0 - 14 lat			15 lat i więcej			Liczba	Śmiertelność (%)
				Liczba	Zapadalność <sup>1</sup>	Wzrost /spadek zapad. <sup>2</sup>	Liczba	Zapadalność <sup>1</sup>	Wzrost /spadek zapad. <sup>2</sup>		
POLSKA	3431	9,0	4,1	1176	19,0	9,1	2255	7,1	3,2	-	-
Dolnośląskie	131	4,5	2,0	42	9,8	6,9	89	3,6	1,1	-	-
Kujawsko-Pomorskie	63	3,0	1,3	15	4,3	1,8	48	2,8	1,2	-	-
Lubelskie	4	0,2	0,1	1	0,3	0,0	3	0,2	0,2	-	-
Lubuskie	-	-	-1,2	-	-	-2,6	-	-	-0,9	-	x
Łódzkie	921	35,7	12,5	395	103,0	34,5	526	24,0	8,7	-	-
Małopolskie	231	7,1	-3,8	134	23,7	11,5	97	3,6	-7,0	-	-
Mazowieckie	1384	26,8	16,9	315	38,9	23,6	1069	24,6	15,6	-	-
Opolskie	162	15,5	11,7	48	30,3	24,8	114	12,8	9,4	-	-
Podkarpackie	4	0,2	-0,0	-	-	-	4	0,2	-0,0	-	-
Podlaskie	-	-	-	-	-	-	-	-	-	-	x
Pomorskie	2	0,1	0,1	-	-	-	2	0,1	0,1	-	-
Śląskie	167	3,6	1,2	67	9,7	0,2	100	2,5	1,3	-	-
Świętokrzyskie	2	0,2	-0,2	-	-	-1,3	2	0,2	0,0	-	-
Warmińsko-Mazurskie	158	11,1	8,9	97	38,4	33,5	61	5,2	3,6	-	-
Wielkopolskie	89	2,6	1,2	30	5,2	1,1	59	2,1	1,2	-	-
Zachodniopomorskie	113	6,7	5,3	32	11,7	6,3	81	5,7	5,1	-	-

### 2. Osoby skierowane do szpitala z powodu grypy lub podejrzenia grypy wg województw

Województwo	Ogółem		Przyczyny skierowania do szpitala <sup>3</sup>					
			Objawy ze strony układu krążenia		Podejrzenie zapalenia płuc i/lub oskrzeli		Inne przyczyny	
	Liczba	% <sup>4</sup>	Liczba	% <sup>5</sup>	Liczba	% <sup>5</sup>	Liczba	% <sup>5</sup>
POLSKA	5	0,15	-	-	5	100,0	-	-
Dolnośląskie	-	-	x	x	x	x	x	x
Kujawsko-Pomorskie	-	-	x	x	x	x	x	x
Lubelskie	-	-	x	x	x	x	x	x
Lubuskie	x	x	x	x	x	x	x	x
Łódzkie	-	-	x	x	x	x	x	x
Małopolskie	-	-	x	x	x	x	x	x
Mazowieckie	5	0,36	-	-	5	100,0	-	-
Opolskie	-	-	x	x	x	x	x	x
Podkarpackie	-	-	x	x	x	x	x	x
Podlaskie	x	x	x	x	x	x	x	x
Pomorskie	-	-	x	x	x	x	x	x
Śląskie	-	-	x	x	x	x	x	x
Świętokrzyskie	-	-	x	x	x	x	x	x
Warmińsko-Mazurskie	-	-	x	x	x	x	x	x
Wielkopolskie	-	-	x	x	x	x	x	x
Zachodniopomorskie	-	-	x	x	x	x	x	x

**3. Zachorowania i podejrzenia zachorowań na grype oraz zgony z powodu grypy wg wieku**

Wiek (ukończone lata)	Zachorowania i podejrzenia zachorowań				Zgony	
	Liczba	% <sup>4</sup>	Zapadalność <sup>1</sup>	Wzrost /spadek zapad. <sup>2</sup>	Liczba	Śmiertelność (%)
0 - 14	1176	34,3	19,0	9,1	-	-
0 - 4	568	16,6	31,9	15,7	-	-
5 - 14	608	17,7	13,8	6,5	-	-
15 +	2255	65,7	7,1	3,2	-	-
15 - 24	596	17,4	9,6	3,1	-	-
25 - 44	748	21,8	7,0	2,8	-	-
45 - 64	597	17,4	6,0	3,3	-	-
65 +	314	9,2	6,2	3,7	-	-
Razem	3431	100,0	9,0	4,1	-	-

**4. Zachorowania i podejrzenia zachorowań na grype w sezonie 2006/2007 w porównaniu z sezonami 2005/2006 i 2004/2005**

"Meldunek" sporządzono na podstawie 174 zgłoszeń nadesłanych do powiatowych stacji sanitarno-epidemiologicznych przez jednostki sprawozdawcze (zakłady opieki zdrowotnej, praktyki lekarskie).

1. Na 100 tys. ludności (wg stanu w dniu 31.12.2005 r.), w przeliczeniu na 7 dni dla innych okresów sprawozdawczych. 2. Różnica w stosunku do poprzedniego okresu sprawozdawczego (8.10-15.10.2006 r.). 3. Jedna osoba może być wykazana w kilku rubrykach. 4. W stosunku do ogółu zgłoszonych zachorowań i podejrzeń. 5. W stosunku do ogółu osób skierowanych do szpitala.