

## Tygodniowy meldunek

### o zachorowaniach i podejrzeniach zachorowań na grype zgłoszonych w okresie od 1.10 do 7.10.2006 r.

#### 1. Zachorowania i podejrzenia zachorowań na grype oraz zgony z powodu grypy wg województw

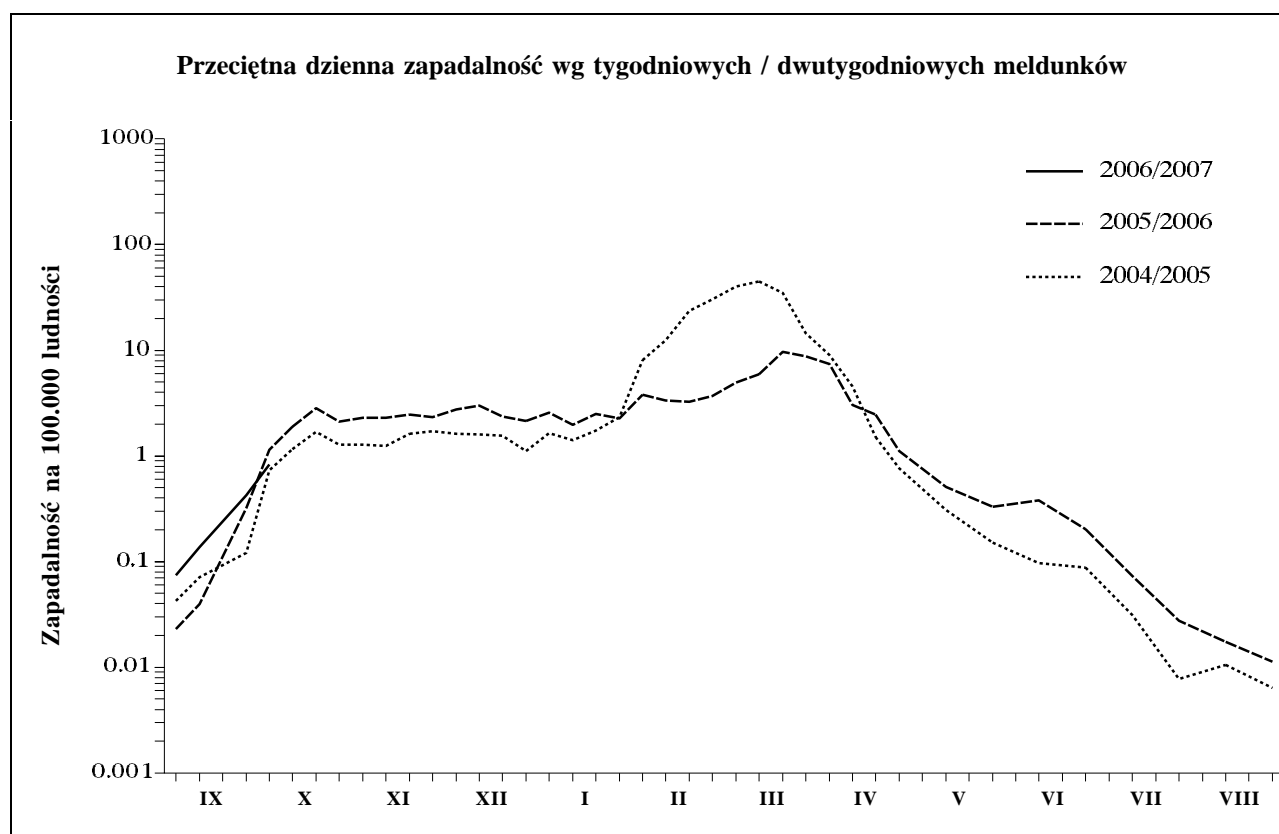
Województwo	Zachorowania i podejrzenia zachorowań (ogółem)			Zachorowania i podejrzenia zachorowań wg wieku						Zgony (ogółem)	
	Liczba	Zapadalność <sup>1</sup>	Wzrost /spadek zapad. <sup>2</sup>	0 - 14 lat			15 lat i więcej			Liczba	Śmiertelność (%)
				Liczba	Zapadalność <sup>1</sup>	Wzrost /spadek zapad. <sup>2</sup>	Liczba	Zapadalność <sup>1</sup>	Wzrost /spadek zapad. <sup>2</sup>		
POLSKA	2218	5,8	2,8	791	12,8	7,7	1427	4,5	1,9	-	-
Dolnośląskie	67	2,3	2,0	16	3,7	3,3	51	2,1	1,8	-	-
Kujawsko-Pomorskie	105	5,1	3,4	24	6,9	4,6	81	4,7	3,2	-	-
Lubelskie	6	0,3	0,3	2	0,5	0,5	4	0,2	0,2	-	-
Lubuskie	-	-	-0,2	-	-	-0,3	-	-	-0,2	-	x
Łódzkie	463	18,0	13,0	238	62,0	55,8	225	10,3	5,5	-	-
Małopolskie	303	9,3	3,8	43	7,6	2,6	260	9,6	4,0	-	-
Mazowieckie	791	15,3	4,5	203	25,1	6,5	588	13,5	4,2	-	-
Opolskie	91	8,7	4,0	31	19,6	8,4	60	6,7	3,2	-	-
Podkarpackie	-	-	-	-	-	-	-	-	-	-	x
Podlaskie	1	0,1	0,0	-	-	-	1	0,1	0,0	-	-
Pomorskie	36	1,6	1,2	6	1,6	1,2	30	1,6	1,2	-	-
Śląskie	83	1,8	-0,0	42	6,1	-0,9	41	1,0	0,2	-	-
Świętokrzyskie	1	0,1	0,1	-	-	-	1	0,1	0,1	-	-
Warmińsko-Mazurskie	51	3,6	1,8	23	9,1	4,1	28	2,4	1,3	-	-
Wielkopolskie	21	0,6	0,2	7	1,2	0,5	14	0,5	0,2	-	-
Zachodniopomorskie	199	11,7	8,8	156	57,1	50,6	43	3,0	0,7	-	-

#### 2. Osoby skierowane do szpitala z powodu grypy lub podejrzenia grypy wg województw

Województwo	Ogółem		Przyczyny skierowania do szpitala <sup>3</sup>					
			Objawy ze strony układu krążenia		Podejrzenie zapalenia płuc i/lub oskrzeli		Inne przyczyny	
	Liczba	% <sup>4</sup>	Liczba	% <sup>5</sup>	Liczba	% <sup>5</sup>	Liczba	% <sup>5</sup>
POLSKA	-	-	x	x	x	x	x	x
Dolnośląskie	-	-	x	x	x	x	x	x
Kujawsko-Pomorskie	-	-	x	x	x	x	x	x
Lubelskie	-	-	x	x	x	x	x	x
Lubuskie	x	x	x	x	x	x	x	x
Łódzkie	-	-	x	x	x	x	x	x
Małopolskie	-	-	x	x	x	x	x	x
Mazowieckie	-	-	x	x	x	x	x	x
Opolskie	-	-	x	x	x	x	x	x
Podkarpackie	x	x	x	x	x	x	x	x
Podlaskie	-	-	x	x	x	x	x	x
Pomorskie	-	-	x	x	x	x	x	x
Śląskie	-	-	x	x	x	x	x	x
Świętokrzyskie	-	-	x	x	x	x	x	x
Warmińsko-Mazurskie	-	-	x	x	x	x	x	x
Wielkopolskie	-	-	x	x	x	x	x	x
Zachodniopomorskie	-	-	x	x	x	x	x	x

**3. Zachorowania i podejrzenia zachorowań na grype oraz zgony z powodu grypy wg wieku**

Wiek (ukończone lata)	Zachorowania i podejrzenia zachorowań				Zgony	
	Liczba	% <sup>4</sup>	Zapadalność <sup>1</sup>	Wzrost /spadek zapad. <sup>2</sup>	Liczba	Śmiertelność (%)
0 - 14	791	35,7	12,8	7,7	-	-
0 - 4	350	15,8	19,7	12,2	-	-
5 - 14	441	19,9	10,0	5,9	-	-
15 +	1427	64,3	4,5	1,9	-	-
15 - 24	347	15,6	5,6	1,7	-	-
25 - 44	598	27,0	5,6	3,7	-	-
45 - 64	336	15,1	3,4	0,7	-	-
65 +	146	6,6	2,9	0,3	-	-
Razem	2218	100,0	5,8	2,8	-	-

**4. Zachorowania i podejrzenia zachorowań na grype w sezonie 2006/2007 w porównaniu z sezonami 2005/2006 i 2004/2005**

"Meldunek" sporządzono na podstawie 118 zgłoszeń nadesłanych do powiatowych stacji sanitarno-epidemiologicznych przez jednostki sprawozdawcze (zakłady opieki zdrowotnej, praktyki lekarskie).

1. Na 100 tys. ludności (wg stanu w dniu 31.12.2005 r.), w przeliczeniu na 7 dni dla innych okresów sprawozdawczych. 2. Różnica w stosunku do poprzedniego okresu sprawozdawczego (16.09-30.09.2006 r.). 3. Jedna osoba może być wykazana w kilku rubrykach. 4. W stosunku do ogółu zgłoszonych zachorowań i podejrzeń. 5. W stosunku do ogółu osób skierowanych do szpitala.