

Dwutygodniowy meldunek

o zachorowaniach i podejrzeniach zachorowań na grype
zgłoszonych w okresie od 16.09 do 30.09.2006 r.

1. Zachorowania i podejrzenia zachorowań na grype oraz zgony z powodu grypy wg województw

Województwo	Zachorowania i podejrzenia zachorowań (ogółem)			Zachorowania i podejrzenia zachorowań wg wieku						Zgony (ogółem)	
	Liczba	Zapadalność ¹	Wzrost /spadek zapad. ²	0 - 14 lat			15 lat i więcej			Liczba	Śmiertelność (%)
				Liczba	Zapadalność ¹	Wzrost /spadek zapad. ²	Liczba	Zapadalność ¹	Wzrost /spadek zapad. ²		
POLSKA	2448	3,0	2,0	675	5,1	4,2	1773	2,6	1,6	-	-
Dolnośląskie	19	0,3	0,3	4	0,4	0,4	15	0,3	0,3	-	-
Kujawsko-Pomorskie	74	1,7	1,1	17	2,3	0,9	57	1,5	1,1	-	-
Lubelskie	-	-	-0,0	-	-	-	-	-	-0,0	-	x
Lubuskie	4	0,2	-0,0	1	0,3	-	3	0,2	-0,1	-	-
Łódzkie	275	5,0	3,5	51	6,2	6,1	224	4,8	3,1	-	-
Małopolskie	385	5,5	4,7	60	4,9	2,9	325	5,6	5,0	-	-
Mazowieckie	1195	10,8	6,6	323	18,6	18,3	872	9,4	4,5	-	-
Opolskie	105	4,7	3,3	38	11,2	7,1	67	3,5	2,7	-	-
Podkarpackie	-	-	-	-	-	-	-	-	-	-	x
Podlaskie	2	0,1	0,1	-	-	-	2	0,1	0,1	-	-
Pomorskie	20	0,4	0,4	3	0,4	0,4	17	0,4	0,4	-	-
Śląskie	178	1,8	1,3	104	7,0	5,1	74	0,9	0,6	-	-
Świętokrzyskie	-	-	-	-	-	-	-	-	-	-	x
Warmińsko-Mazurskie	53	1,7	1,1	27	5,0	3,5	26	1,0	0,6	-	-
Wielkopolskie	30	0,4	0,1	9	0,7	0,4	21	0,4	-	-	-
Zachodniopomorskie	108	3,0	2,1	38	6,5	2,0	70	2,3	2,1	-	-

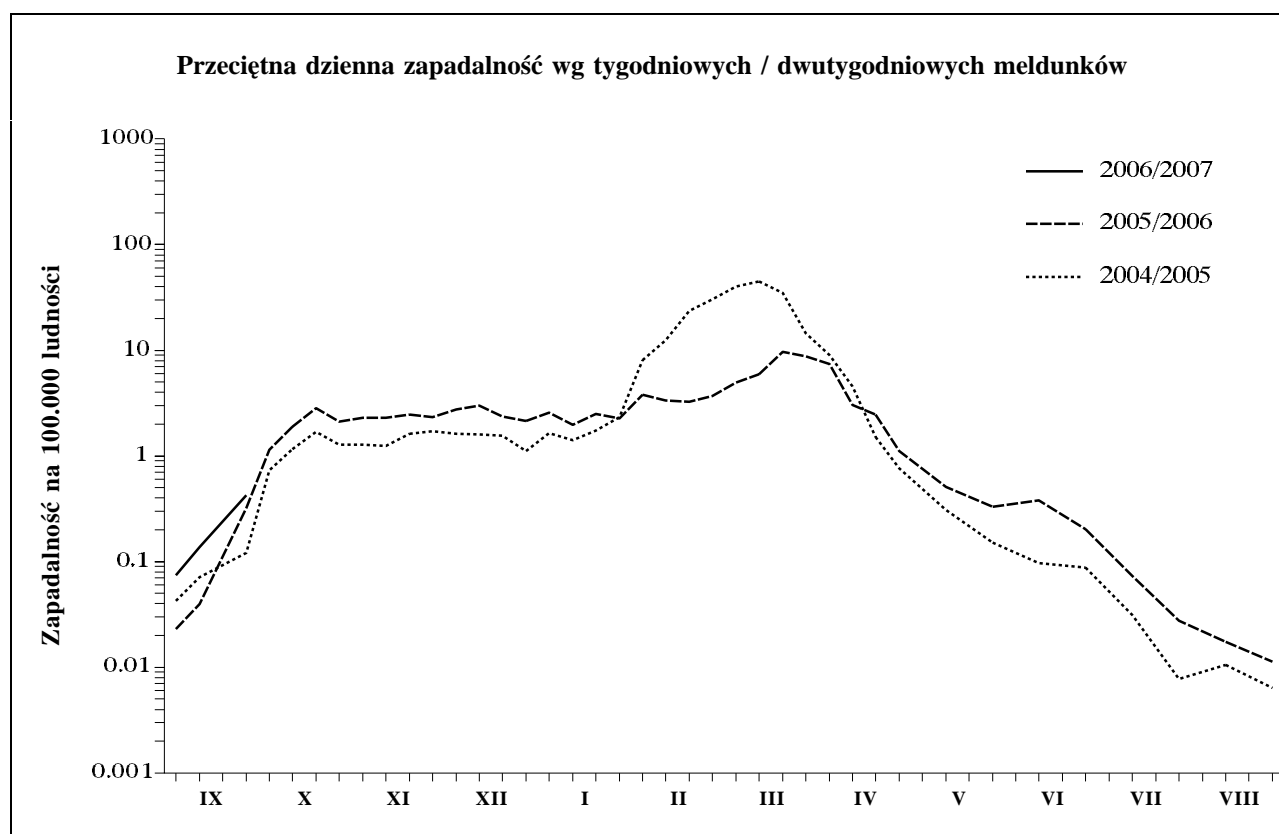
2. Osoby skierowane do szpitala z powodu grypy lub podejrzenia grypy wg województw

Województwo	Ogółem		Przyczyny skierowania do szpitala ³					
			Objawy ze strony układu krążenia		Podejrzenie zapalenia płuc i/lub oskrzeli		Inne przyczyny	
	Liczba	% ⁴	Liczba	% ⁵	Liczba	% ⁵	Liczba	% ⁵
POLSKA	-	-	x	x	x	x	x	x
Dolnośląskie	-	-	x	x	x	x	x	x
Kujawsko-Pomorskie	-	-	x	x	x	x	x	x
Lubelskie	x	x	x	x	x	x	x	x
Lubuskie	-	-	x	x	x	x	x	x
Łódzkie	-	-	x	x	x	x	x	x
Małopolskie	-	-	x	x	x	x	x	x
Mazowieckie	-	-	x	x	x	x	x	x
Opolskie	-	-	x	x	x	x	x	x
Podkarpackie	x	x	x	x	x	x	x	x
Podlaskie	-	-	x	x	x	x	x	x
Pomorskie	-	-	x	x	x	x	x	x
Śląskie	-	-	x	x	x	x	x	x
Świętokrzyskie	x	x	x	x	x	x	x	x
Warmińsko-Mazurskie	-	-	x	x	x	x	x	x
Wielkopolskie	-	-	x	x	x	x	x	x
Zachodniopomorskie	-	-	x	x	x	x	x	x

3. Zachorowania i podejrzenia zachorowań na grype oraz zgony z powodu grypy wg wieku

Wiek (ukończone lata)	Zachorowania i podejrzenia zachorowań				Zgony	
	Liczba	% ⁴	Zapadalność ¹	Wzrost /spadek zapad. ²	Liczba	Śmiertelność (%)
0 - 14	675	27,6	5,1	4,2	-	-
0 - 4	285	11,6	7,5	5,8	-	-
5 - 14	390	15,9	4,1	3,5	-	-
15 +	1773	72,4	2,6	1,6	-	-
15 - 24	514	21,0	3,9	2,8	-	-
25 - 44	422	17,2	1,8	1,0	-	-
45 - 64	560	22,9	2,6	1,5	-	-
65 +	277	11,3	2,5	1,7	-	-
Razem	2448	100,0	3,0	2,0	-	-

4. Zachorowania i podejrzenia zachorowań na grype w sezonie 2006/2007 w porównaniu z sezonami 2005/2006 i 2004/2005



"Meldunek" sporządzono na podstawie 76 zgłoszeń nadesłanych do powiatowych stacji sanitarno-epidemiologicznych przez jednostki sprawozdawcze (zakłady opieki zdrowotnej, praktyki lekarskie).

1. Na 100 tys. ludności (wg stanu w dniu 31.12.2005 r.), w przeliczeniu na 7 dni dla innych okresów sprawozdawczych. 2. Różnica w stosunku do poprzedniego okresu sprawozdawczego (1.09-15.09.2006 r.). 3. Jedna osoba może być wykazana w kilku rubrykach. 4. W stosunku do ogółu zgłoszonych zachorowań i podejrzeń. 5. W stosunku do ogółu osób skierowanych do szpitala.