

Dwutygodniowy meldunek

o zachorowaniach i podejrzeniach zachorowań na grype
zgłoszonych w okresie od 1.08 do 15.08.2006 r.

1. Zachorowania i podejrzenia zachorowań na grype oraz zgony z powodu grypy wg województw

Województwo	Zachorowania i podejrzenia zachorowań (ogółem)			Zachorowania i podejrzenia zachorowań wg wieku						Zgony (ogółem)	
	Liczba	Zapadalność ¹	Wzrost /spadek zapad. ²	0 - 14 lat			15 lat i więcej			Liczba	Śmier- telność (%)
				Liczba	Zapadalność ¹	Wzrost /spadek zapad. ²	Liczba	Zapadalność ¹	Wzrost /spadek zapad. ²		
POLSKA	100	0,1	-0,1	62	0,5	-0,0	38	0,1	-0,1	-	-
Dolnośląskie	22	0,4	0,4	4	0,4	0,4	18	0,3	0,3	-	-
Kujawsko-Pomorskie	18	0,4	0,0	10	1,3	-0,3	8	0,2	0,1	-	-
Lubelskie	-	-	-	-	-	-	-	-	-	-	x
Lubuskie	-	-	-	-	-	-	-	-	-	-	x
Łódzkie	-	-	-	-	-	-	-	-	-	-	x
Małopolskie	2	0,0	-0,2	-	-	-	2	0,0	-0,2	-	-
Mazowieckie	8	0,1	-0,4	2	0,1	-0,9	6	0,1	-0,3	-	-
Opolskie	-	-	-	-	-	-	-	-	-	-	x
Podkarpackie	-	-	-	-	-	-	-	-	-	-	x
Podlaskie	-	-	-	-	-	-	-	-	-	-	x
Pomorskie	-	-	-	-	-	-	-	-	-	-	x
Śląskie	29	0,3	0,0	28	1,9	0,6	1	0,0	-0,0	-	-
Świętokrzyskie	-	-	-	-	-	-	-	-	-	-	x
Warmińsko-Mazurskie	-	-	-0,8	-	-	-2,9	-	-	-0,4	-	x
Wielkopolskie	-	-	-0,4	-	-	-0,3	-	-	-0,4	-	x
Zachodniopomorskie	21	0,6	0,6	18	3,1	3,1	3	0,1	0,1	-	-

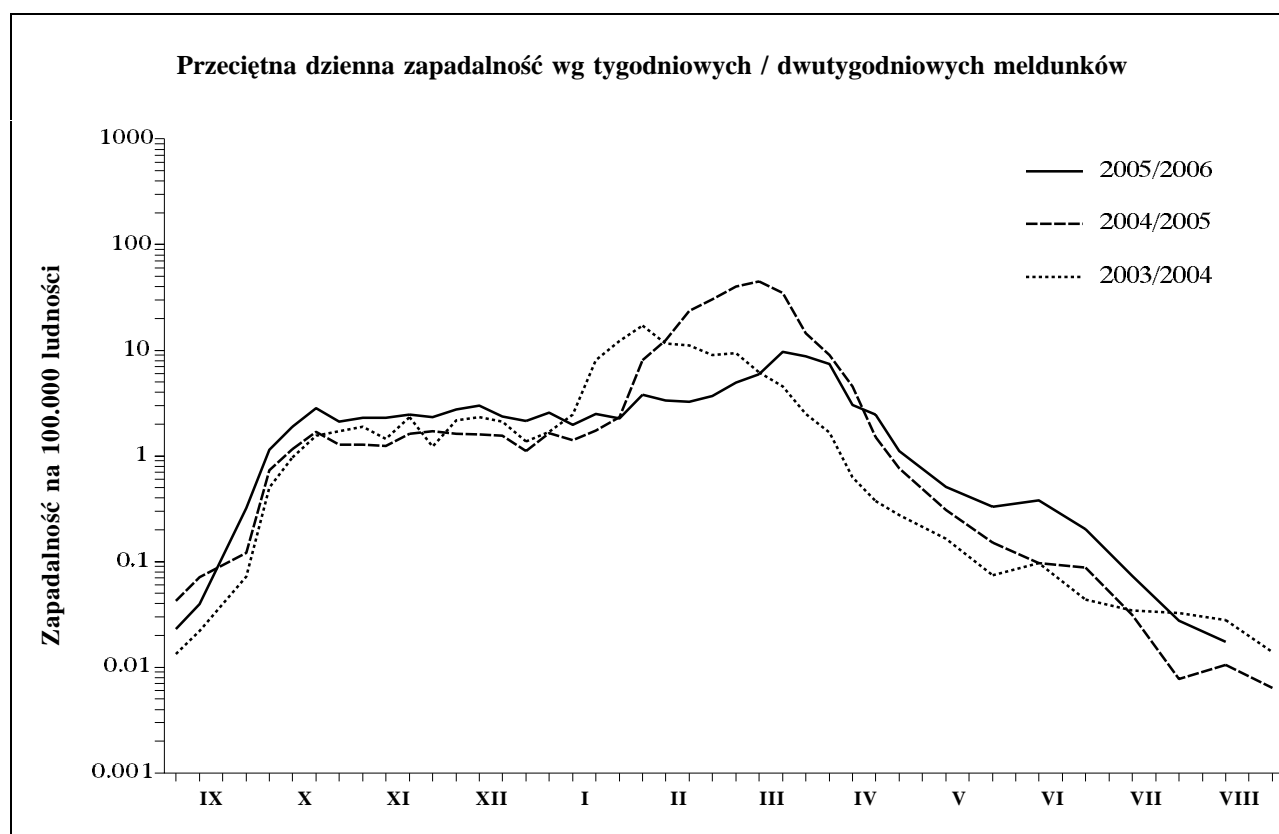
2. Osoby skierowane do szpitala z powodu grypy lub podejrzenia grypy wg województw

Województwo	Ogółem		Przyczyny skierowania do szpitala ³					
			Objawy ze strony układu krążenia		Podejrzenie zapalenia płuc i/lub oskrzeli		Inne przyczyny	
	Liczba	% ⁴	Liczba	% ⁵	Liczba	% ⁵	Liczba	% ⁵
POLSKA	-	-	x	x	x	x	x	x
Dolnośląskie	-	-	x	x	x	x	x	x
Kujawsko-Pomorskie	-	-	x	x	x	x	x	x
Lubelskie	x	x	x	x	x	x	x	x
Lubuskie	x	x	x	x	x	x	x	x
Łódzkie	x	x	x	x	x	x	x	x
Małopolskie	-	-	x	x	x	x	x	x
Mazowieckie	-	-	x	x	x	x	x	x
Opolskie	x	x	x	x	x	x	x	x
Podkarpackie	x	x	x	x	x	x	x	x
Podlaskie	x	x	x	x	x	x	x	x
Pomorskie	x	x	x	x	x	x	x	x
Śląskie	-	-	x	x	x	x	x	x
Świętokrzyskie	x	x	x	x	x	x	x	x
Warmińsko-Mazurskie	x	x	x	x	x	x	x	x
Wielkopolskie	x	x	x	x	x	x	x	x
Zachodniopomorskie	-	-	x	x	x	x	x	x

3. Zachorowania i podejrzenia zachorowań na grypę oraz zgony z powodu grypy wg wieku

Wiek (ukończone lata)	Zachorowania i podejrzenia zachorowań				Zgony	
	Liczba	% ⁴	Zapadalność ¹	Wzrost /spadek zapad. ²	Liczba	Śmiertelność (%)
0 - 14	62	62,0	0,5	-0,0	-	-
0 - 4	27	27,0	0,7	-0,3	-	-
5 - 14	35	35,0	0,4	0,1	-	-
15 +	38	38,0	0,1	-0,1	-	-
15 - 24	13	13,0	0,1	-0,0	-	-
25 - 44	16	16,0	0,1	-0,1	-	-
45 - 64	7	7,0	0,0	-0,1	-	-
65 +	2	2,0	0,0	-0,1	-	-
Razem	100	100,0	0,1	-0,1	-	-

4. Zachorowania i podejrzenia zachorowań na grypę w sezonie 2005/2006 w porównaniu z sezonami 2004/2005 i 2003/2004



"Meldunek" sporządzono na podstawie 13 zgłoszeń nadesłanych do powiatowych stacji sanitarno-epidemiologicznych przez jednostki sprawozdawcze (zakłady opieki zdrowotnej, praktyki lekarskie).

1. Na 100 tys. ludności (wg stanu w dniu 31.12.2005 r.), w przeliczeniu na 7 dni dla innych okresów sprawozdawczych. 2. Różnica w stosunku do poprzedniego okresu sprawozdawczego (16.07-31.07.2006 r.). 3. Jedna osoba może być wykazana w kilku rubrykach. 4. W stosunku do ogółu zgłoszonych zachorowań i podejrzeń. 5. W stosunku do ogółu osób skierowanych do szpitala.