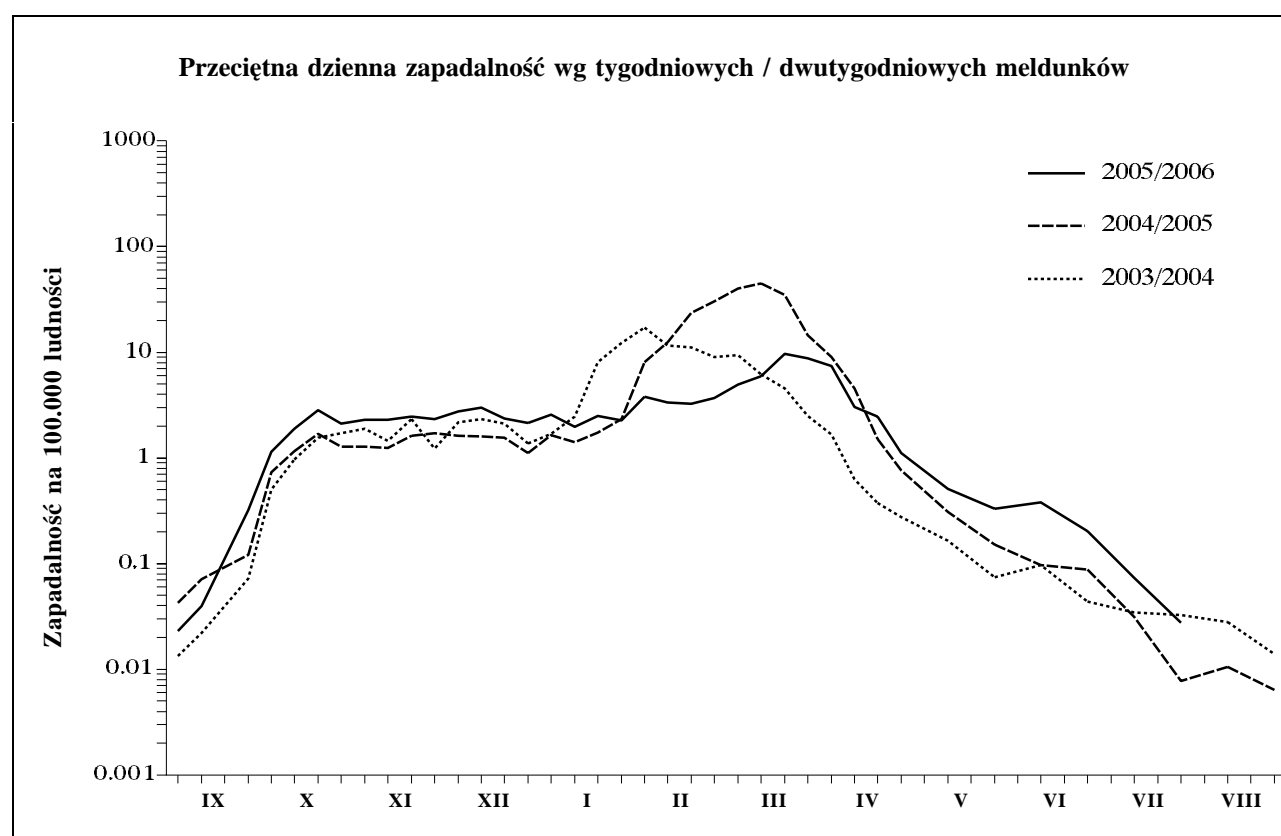


3. Zachorowania i podejrzenia zachorowań na grypę oraz zgony z powodu grypy wg wieku

Wiek (ukończone lata)	Zachorowania i podejrzenia zachorowań				Zgony	
	Liczba	% ⁴	Zapadalność ¹	Wzrost /spadek zapad. ²	Liczba	Śmiertelność (%)
0 - 14	73	43,2	0,5	-0,9	-	-
0 - 4	41	24,3	1,0	-1,4	-	-
5 - 14	32	18,9	0,3	-0,7	-	-
15 +	96	56,8	0,1	-0,2	-	-
15 - 24	16	9,5	0,1	-0,4	-	-
25 - 44	37	21,9	0,2	-0,1	-	-
45 - 64	27	16,0	0,1	-0,2	-	-
65 +	16	9,5	0,1	-0,2	-	-
Razem	169	100,0	0,2	-0,3	-	-

4. Zachorowania i podejrzenia zachorowań na grypę w sezonie 2005/2006 w porównaniu z sezonami 2004/2005 i 2003/2004

"Meldunek" sporządzono na podstawie 21 zgłoszeń nadesłanych do powiatowych stacji sanitarno-epidemiologicznych przez jednostki sprawozdawcze (zakłady opieki zdrowotnej, praktyki lekarskie).

1. Na 100 tys. ludności (wg stanu w dniu 31.12.2005 r.), w przeliczeniu na 7 dni dla innych okresów sprawozdawczych. 2. Różnica w stosunku do poprzedniego okresu sprawozdawczego (1.07-15.07.2006 r.). 3. Jedna osoba może być wykazana w kilku rubrykach. 4. W stosunku do ogółu zgłoszonych zachorowań i podejrzeń. 5. W stosunku do ogółu osób skierowanych do szpitala.