

Dwutygodniowy meldunek

o zachorowaniach i podejrzeniach zachorowań na grype
zgłoszonych w okresie od 1.07 do 15.07.2006 r.

1. Zachorowania i podejrzenia zachorowań na grype oraz zgony z powodu grypy wg województw

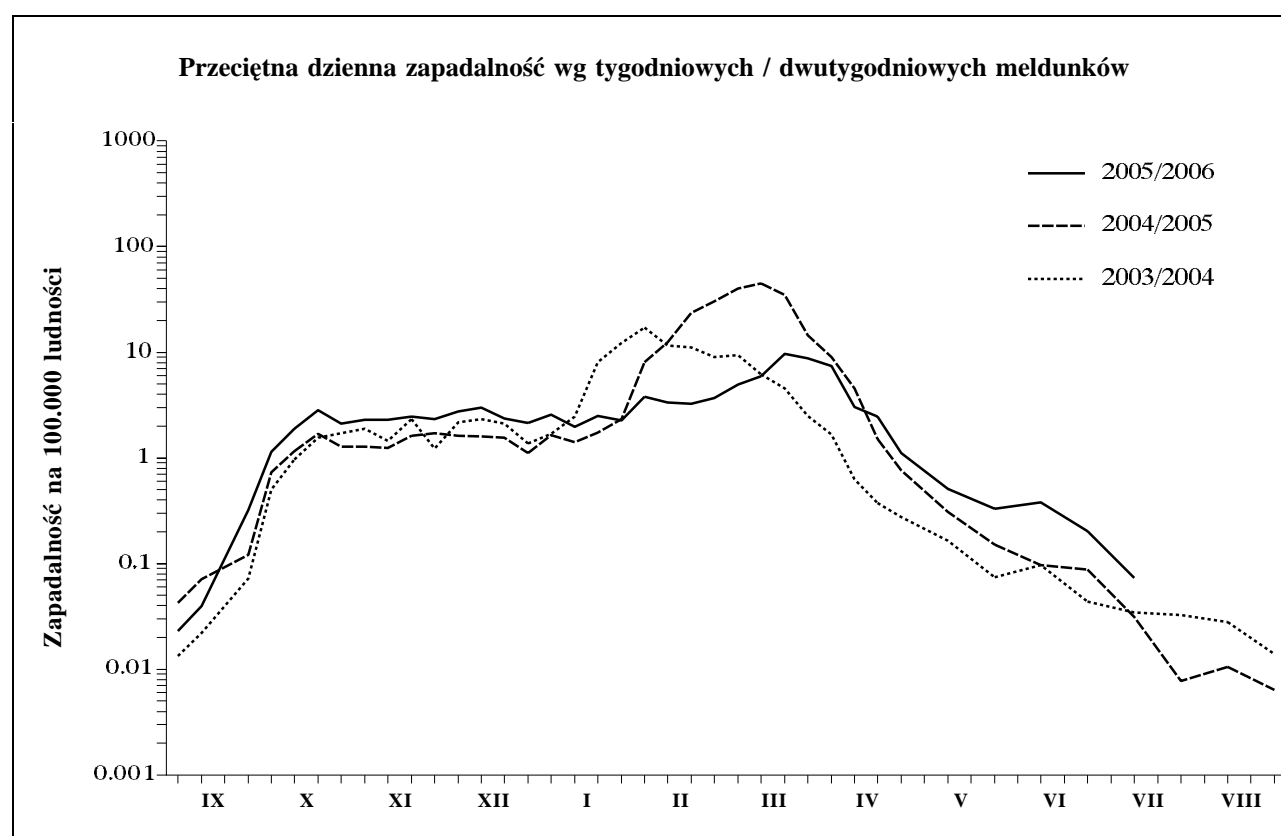
Województwo	Zachorowania i podejrzenia zachorowań (ogółem)			Zachorowania i podejrzenia zachorowań wg wieku						Zgony (ogółem)	
	Liczba	Zapadalność ¹	Wzrost /spadek zapad. ²	0 - 14 lat			15 lat i więcej			Liczba	Śmier- telność (%)
				Liczba	Zapadalność ¹	Wzrost /spadek zapad. ²	Liczba	Zapadalność ¹	Wzrost /spadek zapad. ²		
POLSKA	421	0,5	-0,9	185	1,4	-1,6	236	0,3	-0,8	-	-
Dolnośląskie	-	-	-	-	-	-	-	-	-	-	x
Kujawsko-Pomorskie	11	0,2	-0,1	6	0,8	-0,5	5	0,1	-0,0	-	-
Lubelskie	-	-	-	-	-	-	-	-	-	-	x
Lubuskie	-	-	-	-	-	-	-	-	-	-	x
Łódzkie	77	1,4	-4,1	-	-	-13,7	77	1,6	-2,4	-	-
Małopolskie	114	1,6	1,5	59	4,9	4,9	55	1,0	0,8	-	-
Mazowieckie	42	0,4	-2,1	10	0,6	-3,4	32	0,3	-1,9	-	-
Opolskie	-	-	-16,0	-	-	-39,8	-	-	-11,7	-	x
Podkarpackie	-	-	-	-	-	-	-	-	-	-	x
Podlaskie	-	-	-	-	-	-	-	-	-	-	x
Pomorskie	-	-	-	-	-	-	-	-	-	-	x
Śląskie	58	0,6	-0,3	30	2,0	-0,5	28	0,3	-0,2	-	-
Świętokrzyskie	-	-	-	-	-	-	-	-	-	-	x
Warmińsko-Mazurskie	52	1,7	-0,4	27	5,0	0,2	25	1,0	-0,5	-	-
Wielkopolskie	17	0,2	-0,5	4	0,3	-0,6	13	0,2	-0,4	-	-
Zachodniopomorskie	50	1,4	1,4	49	8,4	8,4	1	0,0	0,0	-	-

2. Osoby skierowane do szpitala z powodu grypy lub podejrzenia grypy wg województw

Województwo	Ogółem		Przyczyny skierowania do szpitala ³					
			Objawy ze strony układu krążenia		Podejrzenie zapalenia płuc i/lub oskrzeli		Inne przyczyny	
	Liczba	% ⁴	Liczba	% ⁵	Liczba	% ⁵	Liczba	% ⁵
POLSKA	-	-	x	x	x	x	x	x
Dolnośląskie	x	x	x	x	x	x	x	x
Kujawsko-Pomorskie	-	-	x	x	x	x	x	x
Lubelskie	x	x	x	x	x	x	x	x
Lubuskie	x	x	x	x	x	x	x	x
Łódzkie	-	-	x	x	x	x	x	x
Małopolskie	-	-	x	x	x	x	x	x
Mazowieckie	-	-	x	x	x	x	x	x
Opolskie	x	x	x	x	x	x	x	x
Podkarpackie	x	x	x	x	x	x	x	x
Podlaskie	x	x	x	x	x	x	x	x
Pomorskie	x	x	x	x	x	x	x	x
Śląskie	-	-	x	x	x	x	x	x
Świętokrzyskie	x	x	x	x	x	x	x	x
Warmińsko-Mazurskie	-	-	x	x	x	x	x	x
Wielkopolskie	-	-	x	x	x	x	x	x
Zachodniopomorskie	-	-	x	x	x	x	x	x

3. Zachorowania i podejrzenia zachorowań na grype oraz zgony z powodu grypy wg wieku

Wiek (ukończone lata)	Zachorowania i podejrzenia zachorowań				Zgony	
	Liczba	% ⁴	Zapadalność ¹	Wzrost /spadek zapad. ²	Liczba	Śmiertelność (%)
0 - 14	185	43,9	1,4	-1,6	-	-
0 - 4	90	21,4	2,4	-2,7	-	-
5 - 14	95	22,6	1,0	-1,2	-	-
15 +	236	56,1	0,3	-0,8	-	-
15 - 24	62	14,7	0,5	-1,3	-	-
25 - 44	68	16,2	0,3	-0,7	-	-
45 - 64	67	15,9	0,3	-0,6	-	-
65 +	39	9,3	0,4	-0,7	-	-
Razem	421	100,0	0,5	-0,9	-	-

4. Zachorowania i podejrzenia zachorowań na grype w sezonie 2005/2006 w porównaniu z sezonami 2004/2005 i 2003/2004

"Meldunek" sporządzono na podstawie 30 zgłoszeń nadesłanych do powiatowych stacji sanitarno-epidemiologicznych przez jednostki sprawozdawcze (zakłady opieki zdrowotnej, praktyki lekarskie).

1. Na 100 tys. ludności (wg stanu w dniu 31.12.2005 r.), w przeliczeniu na 7 dni dla innych okresów sprawozdawczych. 2. Różnica w stosunku do poprzedniego okresu sprawozdawczego (16.06-30.06.2006 r.). 3. Jedna osoba może być wykazana w kilku rubrykach. 4. W stosunku do ogółu zgłoszonych zachorowań i podejrzeń. 5. W stosunku do ogółu osób skierowanych do szpitala.