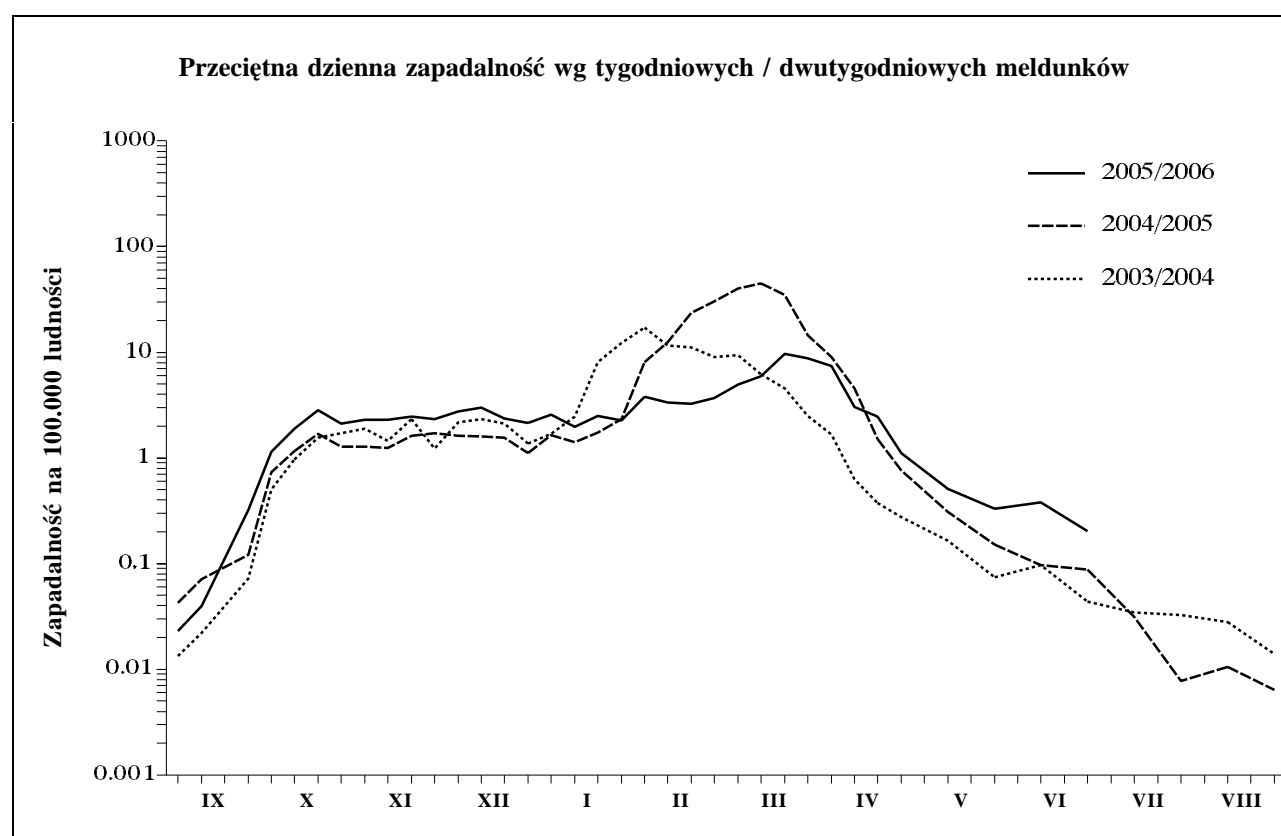


3. Zachorowania i podejrzenia zachorowań na grypę oraz zgony z powodu grypy wg wieku

Wiek (ukończone lata)	Zachorowania i podejrzenia zachorowań				Zgony	
	Liczba	% ⁴	Zapadalność ¹	Wzrost /spadek zapad. ²	Liczba	Śmiertelność (%)
0 - 14	401	34,6	3,0	-3,0	-	-
0 - 4	194	16,7	5,1	-4,5	-	-
5 - 14	207	17,8	2,1	-2,4	-	-
15 +	759	65,4	1,1	-0,9	-	-
15 - 24	233	20,1	1,7	-0,7	-	-
25 - 44	220	19,0	1,0	-0,7	-	-
45 - 64	195	16,8	0,9	-0,9	-	-
65 +	111	9,6	1,0	-1,5	-	-
Razem	1160	100,0	1,4	-1,2	-	-

4. Zachorowania i podejrzenia zachorowań na grypę w sezonie 2005/2006 w porównaniu z sezonami 2004/2005 i 2003/2004

"Meldunek" sporządzono na podstawie 58 zgłoszeń nadesłanych do powiatowych stacji sanitarno-epidemiologicznych przez jednostki sprawozdawcze (zakłady opieki zdrowotnej, praktyki lekarskie).

1. Na 100 tys. ludności (wg stanu w dniu 30.06.2005 r.), w przeliczeniu na 7 dni dla innych okresów sprawozdawczych. 2. Różnica w stosunku do poprzedniego okresu sprawozdawczego (1.06-15.06.2006 r.). 3. Jedna osoba może być wykazana w kilku rubrykach. 4. W stosunku do ogółu zgłoszonych zachorowań i podejrzeń. 5. W stosunku do ogółu osób skierowanych do szpitala.