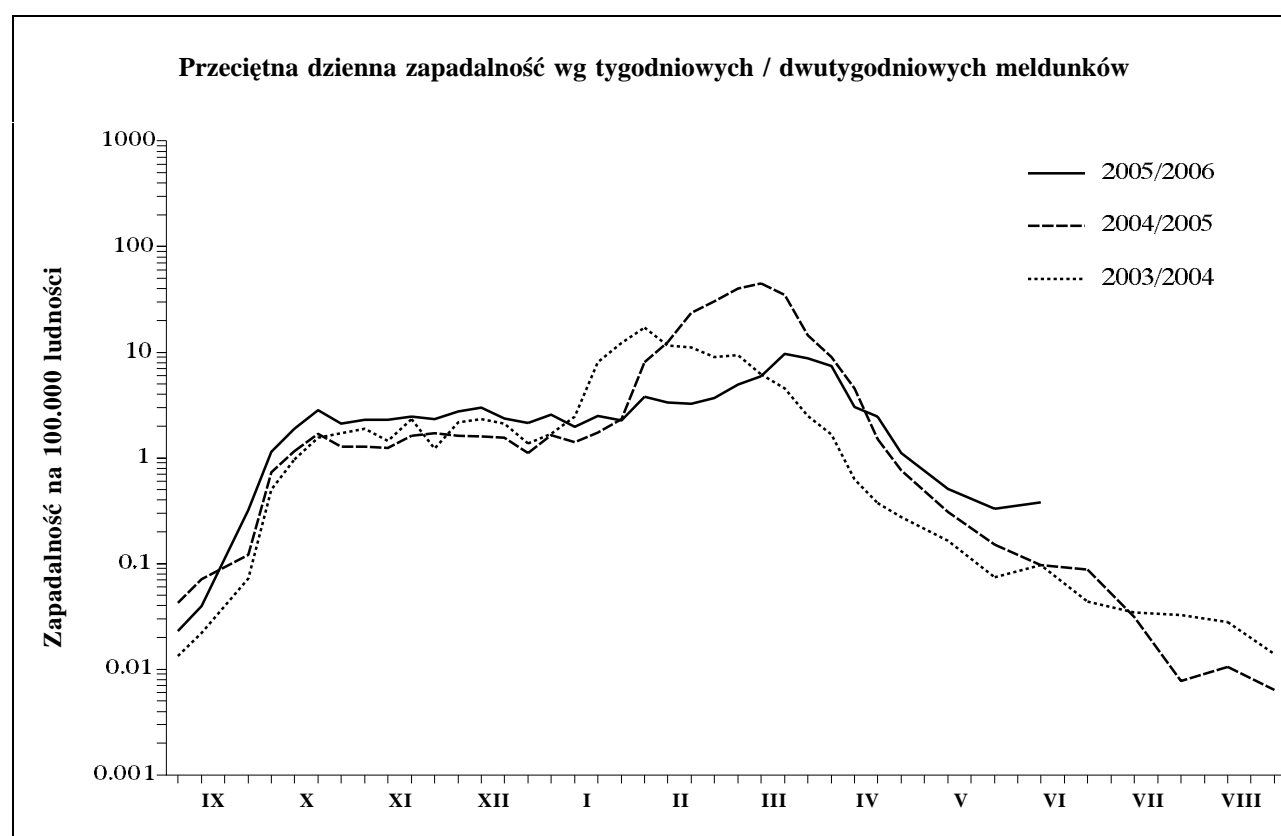




### 3. Zachorowania i podejrzenia zachorowań na grypę oraz zgony z powodu grypy wg wieku

Wiek (ukończone lata)	Zachorowania i podejrzenia zachorowań				Zgony	
	Liczba	% <sup>4</sup>	Zapadalność <sup>1</sup>	Wzrost /spadek zapad. <sup>2</sup>	Liczba	Śmiertelność (%)
0 - 14	809	37,2	6,0	0,4	-	-
0 - 4	367	16,9	9,6	0,6	-	-
5 - 14	442	20,3	4,6	0,3	-	-
15 +	1363	62,8	2,0	0,3	-	-
15 - 24	322	14,8	2,4	0,2	-	-
25 - 44	382	17,6	1,7	-0,0	-	-
45 - 64	387	17,8	1,8	0,4	-	-
65 +	272	12,5	2,5	1,1	-	-
Razem	2172	100,0	2,7	0,3	-	-

### 4. Zachorowania i podejrzenia zachorowań na grypę w sezonie 2005/2006 w porównaniu z sezonami 2004/2005 i 2003/2004



"Meldunek" sporządzono na podstawie 78 zgłoszeń nadesłanych do powiatowych stacji sanitarno-epidemiologicznych przez jednostki sprawozdawcze (zakłady opieki zdrowotnej, praktyki lekarskie).

1. Na 100 tys. ludności (wg stanu w dniu 30.06.2005 r.), w przeliczeniu na 7 dni dla innych okresów sprawozdawczych. 2. Różnica w stosunku do poprzedniego okresu sprawozdawczego (16.05-31.05.2006 r.). 3. Jedna osoba może być wykazana w kilku rubrykach. 4. W stosunku do ogółu zgłoszonych zachorowań i podejrzeń. 5. W stosunku do ogółu osób skierowanych do szpitala.