

## Dwutygodniowy meldunek

o zachorowaniach i podejrzeniach zachorowań na grype  
zgłoszonych w okresie od 16.05 do 31.05.2006 r.

### 1. Zachorowania i podejrzenia zachorowań na grype oraz zgony z powodu grypy wg województw

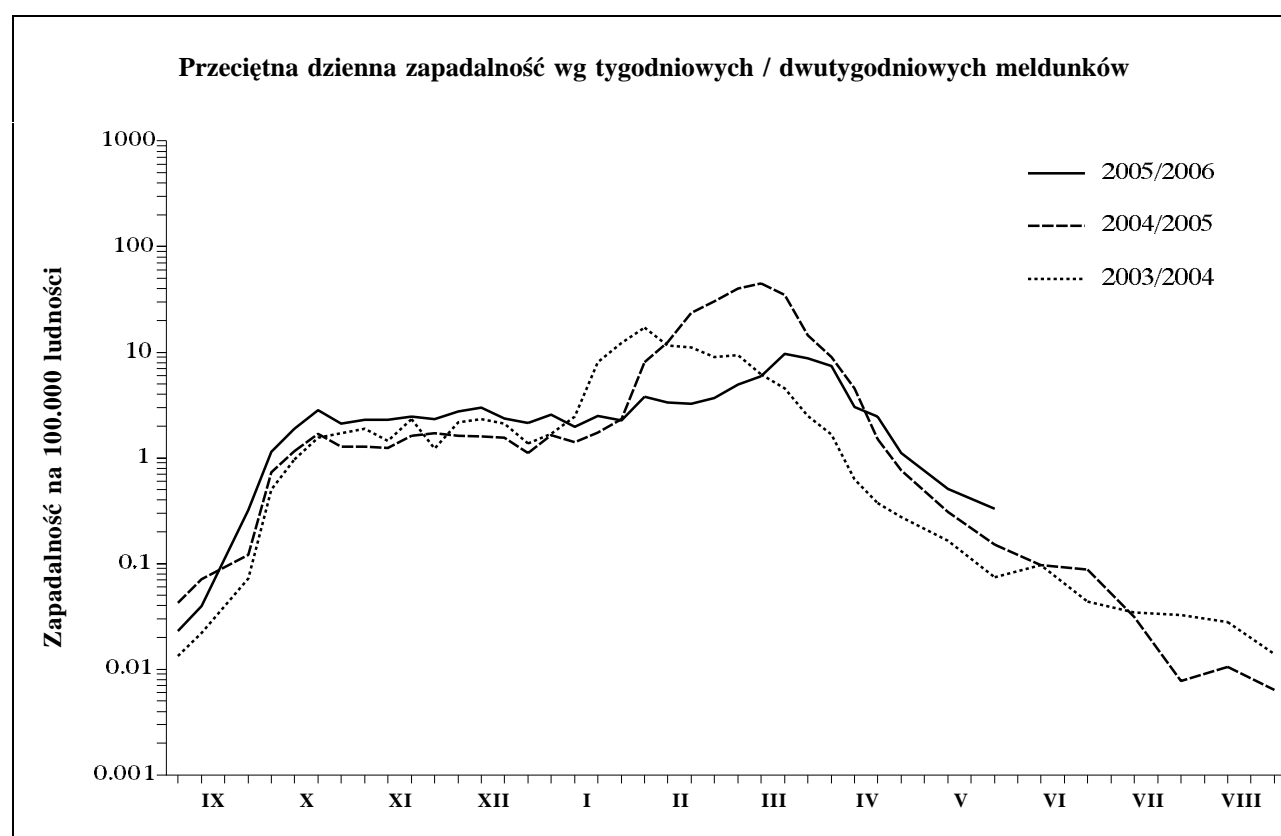
Województwo	Zachorowania i podejrzenia zachorowań (ogółem)			Zachorowania i podejrzenia zachorowań wg wieku						Zgony (ogółem)	
	Liczba	Zapadalność <sup>1</sup>	Wzrost /spadek zapad. <sup>2</sup>	0 - 14 lat			15 lat i więcej			Liczba	Śmier- telność (%)
				Liczba	Zapadalność <sup>1</sup>	Wzrost /spadek zapad. <sup>2</sup>	Liczba	Zapadalność <sup>1</sup>	Wzrost /spadek zapad. <sup>2</sup>		
POLSKA	2023	2,3	-1,3	809	5,6	-2,4	1214	1,7	-1,0	-	-
Dolnośląskie	135	2,0	-0,7	28	2,8	-2,0	107	1,9	-0,4	-	-
Kujawsko-Pomorskie	33	0,7	-0,0	8	1,0	-1,6	25	0,6	0,3	-	-
Lubelskie	33	0,7	-0,2	23	2,7	1,2	10	0,2	-0,4	-	-
Lubuskie	-	-	-	-	-	-	-	-	-	-	x
Łódzkie	509	8,6	-10,1	158	17,7	-38,2	351	7,0	-5,1	-	-
Małopolskie	144	1,9	1,1	73	5,6	2,6	71	1,2	0,8	-	-
Mazowieckie	457	3,9	-4,3	144	7,7	-6,1	313	3,2	-4,0	-	-
Opolskie	28	1,2	-3,6	15	4,1	-4,6	13	0,6	-3,4	-	-
Podkarpackie	-	-	-	-	-	-	-	-	-	-	x
Podlaskie	106	3,9	1,5	68	14,4	6,5	38	1,7	0,5	-	-
Pomorskie	33	0,7	0,7	11	1,3	1,3	22	0,5	0,5	-	-
Śląskie	361	3,4	1,5	190	11,9	9,5	171	1,9	0,1	-	-
Świętokrzyskie	3	0,1	-0,6	-	-	-2,4	3	0,1	-0,3	-	-
Warmińsko-Mazurskie	57	1,7	-0,1	30	5,1	-0,3	27	1,0	-0,1	-	-
Wielkopolskie	70	0,9	-1,5	11	0,8	-2,9	59	0,9	-1,2	-	-
Zachodniopomorskie	54	1,4	-1,1	50	7,9	-4,4	4	0,1	-0,4	-	-

### 2. Osoby skierowane do szpitala z powodu grypy lub podejrzenia grypy wg województw

Województwo	Ogółem		Przyczyny skierowania do szpitala <sup>3</sup>					
			Objawy ze strony układu krążenia		Podejrzenie zapalenia płuc i/lub oskrzeli		Inne przyczyny	
	Liczba	% <sup>4</sup>	Liczba	% <sup>5</sup>	Liczba	% <sup>5</sup>	Liczba	% <sup>5</sup>
POLSKA	5	0,25	-	-	5	100,0	-	-
Dolnośląskie	-	-	x	x	x	x	x	x
Kujawsko-Pomorskie	-	-	x	x	x	x	x	x
Lubelskie	-	-	x	x	x	x	x	x
Lubuskie	x	x	x	x	x	x	x	x
Łódzkie	-	-	x	x	x	x	x	x
Małopolskie	-	-	x	x	x	x	x	x
Mazowieckie	-	-	x	x	x	x	x	x
Opolskie	-	-	x	x	x	x	x	x
Podkarpackie	x	x	x	x	x	x	x	x
Podlaskie	5	4,72	-	-	5	100,0	-	-
Pomorskie	-	-	x	x	x	x	x	x
Śląskie	-	-	x	x	x	x	x	x
Świętokrzyskie	-	-	x	x	x	x	x	x
Warmińsko-Mazurskie	-	-	x	x	x	x	x	x
Wielkopolskie	-	-	x	x	x	x	x	x
Zachodniopomorskie	-	-	x	x	x	x	x	x

**3. Zachorowania i podejrzenia zachorowań na grypę oraz zgony z powodu grypy wg wieku**

Wiek (ukończone lata)	Zachorowania i podejrzenia zachorowań				Zgony	
	Liczba	% <sup>4</sup>	Zapadalność <sup>1</sup>	Wzrost /spadek zapad. <sup>2</sup>	Liczba	Śmiertelność (%)
0 - 14	809	40,0	5,6	-2,4	-	-
0 - 4	366	18,1	8,9	-3,1	-	-
5 - 14	443	21,9	4,3	-2,1	-	-
15 +	1214	60,0	1,7	-1,0	-	-
15 - 24	309	15,3	2,2	-1,6	-	-
25 - 44	413	20,4	1,7	-0,8	-	-
45 - 64	325	16,1	1,4	-0,9	-	-
65 +	167	8,3	1,4	-1,1	-	-
Razem	2023	100,0	2,3	-1,3	-	-

**4. Zachorowania i podejrzenia zachorowań na grypę w sezonie 2005/2006 w porównaniu z sezonami 2004/2005 i 2003/2004**

"Meldunek" sporządzono na podstawie 138 zgłoszeń nadesłanych do powiatowych stacji sanitarno-epidemiologicznych przez jednostki sprawozdawcze (zakłady opieki zdrowotnej, praktyki lekarskie).

1. Na 100 tys. ludności (wg stanu w dniu 30.06.2005 r.), w przeliczeniu na 7 dni dla innych okresów sprawozdawczych. 2. Różnica w stosunku do poprzedniego okresu sprawozdawczego (1.05-15.05.2006 r.). 3. Jedna osoba może być wykazana w kilku rubrykach. 4. W stosunku do ogółu zgłoszonych zachorowań i podejrzeń. 5. W stosunku do ogółu osób skierowanych do szpitala.