

Tygodniowy meldunek

o zachorowaniach i podejrzeniach zachorowań na grype
zgłoszonych w okresie od 16.03 do 22.03.2006 r.

1. Zachorowania i podejrzenia zachorowań na grype oraz zgony z powodu grypy wg województw

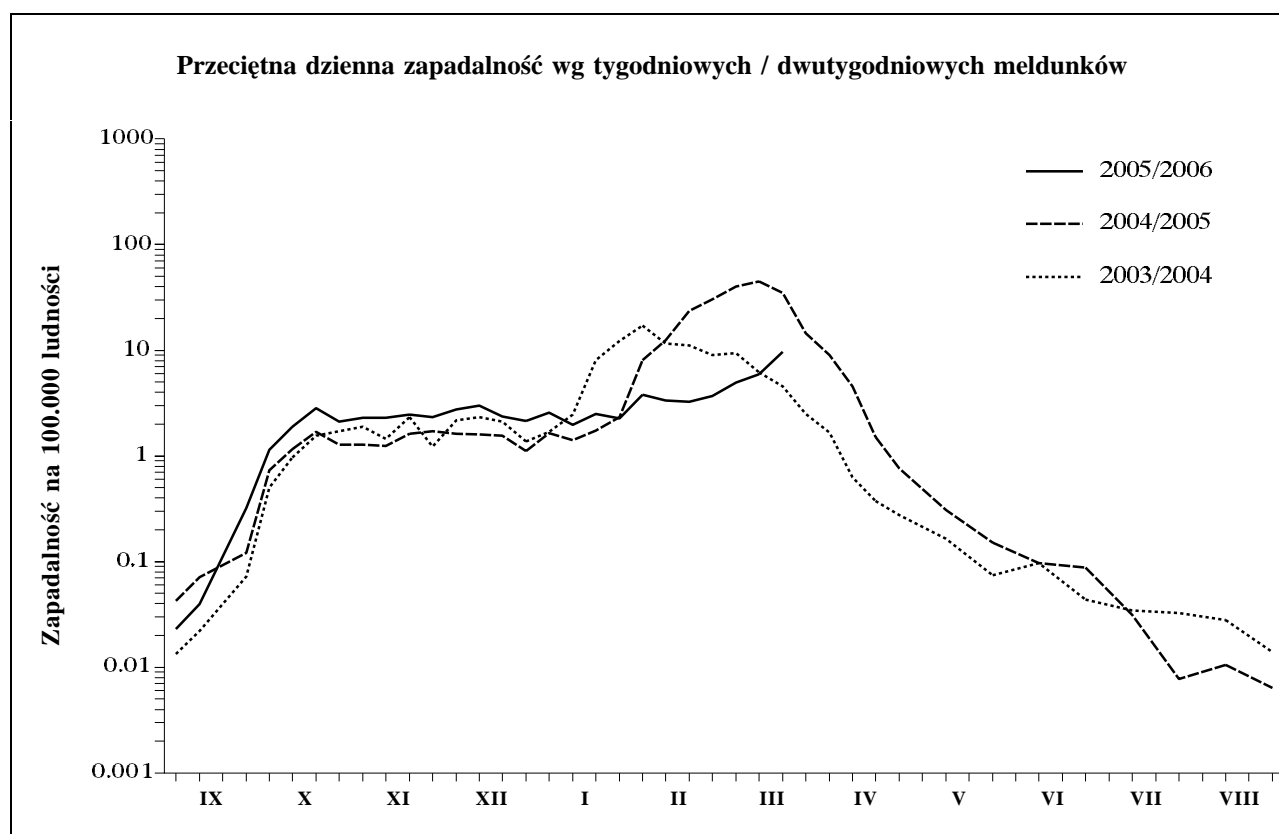
Województwo	Zachorowania i podejrzenia zachorowań (ogółem)			Zachorowania i podejrzenia zachorowań wg wieku						Zgony (ogółem)	
	Liczba	Zapadalność ¹	Wzrost /spadek zapad. ²	0 - 14 lat			15 lat i więcej			Liczba	Śmiertelność (%)
				Liczba	Zapadalność ¹	Wzrost /spadek zapad. ²	Liczba	Zapadalność ¹	Wzrost /spadek zapad. ²		
POLSKA	25921	67,9	26,1	11172	177,7	75,2	14749	46,3	16,5	-	-
Dolnośląskie	1565	54,1	-1,0	389	89,4	-18,0	1176	47,9	2,0	-	-
Kujawsko-Pomorskie	432	20,9	9,6	218	61,5	29,4	214	12,5	5,5	-	-
Lubelskie	1859	85,2	37,2	1039	276,3	133,9	820	45,4	17,0	-	-
Lubuskie	231	22,9	16,6	99	58,4	48,6	132	15,7	10,2	-	-
Łódzkie	3209	124,3	37,0	1194	306,4	116,9	2015	91,9	22,8	-	-
Małopolskie	1032	31,6	7,5	447	77,8	35,6	585	21,8	1,5	-	-
Mazowieckie	7270	141,2	60,1	3044	372,5	150,8	4226	97,5	43,0	-	-
Opolskie	1382	131,7	56,3	584	360,8	211,1	798	89,9	28,1	-	-
Podkarpackie	927	44,2	-1,0	442	114,3	-8,1	485	28,3	0,6	-	-
Podlaskie	1240	103,2	47,5	576	279,1	112,9	664	66,8	33,9	-	-
Pomorskie	536	24,4	15,8	291	75,7	56,6	245	13,5	7,1	-	-
Śląskie	2530	53,9	24,1	1317	187,8	99,1	1213	30,4	10,9	-	-
Świętokrzyskie	60	4,7	2,6	29	13,8	10,4	31	2,9	1,0	-	-
Warmińsko-Mazurskie	1394	97,6	24,0	622	241,8	58,5	772	65,9	16,5	-	-
Wielkopolskie	1602	47,6	33,8	632	108,4	79,4	970	34,8	24,2	-	-
Zachodniopomorskie	652	38,5	23,7	249	89,6	47,4	403	28,5	19,0	-	-

2. Osoby skierowane do szpitala z powodu grypy lub podejrzenia grypy wg województw

Województwo	Ogółem		Przyczyny skierowania do szpitala ³					
			Objawy ze strony układu krążenia		Podejrzenie zapalenia płuc i/lub oskrzeli		Inne przyczyny	
	Liczba	% ⁴	Liczba	% ⁵	Liczba	% ⁵	Liczba	% ⁵
POLSKA	22	0,08	-	-	14	63,6	8	36,4
Dolnośląskie	-	-	x	x	x	x	x	x
Kujawsko-Pomorskie	-	-	x	x	x	x	x	x
Lubelskie	-	-	x	x	x	x	x	x
Lubuskie	1	0,43	-	-	1	100,0	-	-
Łódzkie	4	0,12	-	-	4	100,0	-	-
Małopolskie	-	-	x	x	x	x	x	x
Mazowieckie	-	-	x	x	x	x	x	x
Opolskie	-	-	x	x	x	x	x	x
Podkarpackie	5	0,54	-	-	1	20,0	4	80,0
Podlaskie	8	0,65	-	-	6	75,0	2	25,0
Pomorskie	1	0,19	-	-	-	-	1	100,0
Śląskie	1	0,04	-	-	1	100,0	-	-
Świętokrzyskie	-	-	x	x	x	x	x	x
Warmińsko-Mazurskie	1	0,07	-	-	1	100,0	-	-
Wielkopolskie	-	-	x	x	x	x	x	x
Zachodniopomorskie	1	0,15	-	-	-	-	1	100,0

3. Zachorowania i podejrzenia zachorowań na grype oraz zgony z powodu grypy wg wieku

Wiek (ukończone lata)	Zachorowania i podejrzenia zachorowań				Zgony	
	Liczba	% ⁴	Zapadalność ¹	Wzrost /spadek zapad. ²	Liczba	Śmiertelność (%)
0 - 14	11172	43,1	177,7	75,2	-	-
0 - 4	2531	9,8	141,4	58,7	-	-
5 - 14	8641	33,3	192,2	81,8	-	-
15 +	14749	56,9	46,3	16,5	-	-
15 - 24	5310	20,5	85,1	33,2	-	-
25 - 44	4484	17,3	41,9	15,5	-	-
45 - 64	2881	11,1	29,1	6,2	-	-
65 +	2074	8,0	41,2	17,9	-	-
Razem	25921	100,0	67,9	26,1	-	-

4. Zachorowania i podejrzenia zachorowań na grype w sezonie 2005/2006 w porównaniu z sezonami 2004/2005 i 2003/2004

"Meldunek" sporządzono na podstawie 808 zgłoszeń nadesłanych do powiatowych stacji sanitarno-epidemiologicznych przez jednostki sprawozdawcze (zakłady opieki zdrowotnej, praktyki lekarskie).

1. Na 100 tys. ludności (wg stanu w dniu 30.06.2005 r.), w przeliczeniu na 7 dni dla innych okresów sprawozdawczych. 2. Różnica w stosunku do poprzedniego okresu sprawozdawczego (8.03-15.03.2006 r.). 3. Jedna osoba może być wykazana w kilku rubrykach. 4. W stosunku do ogółu zgłoszonych zachorowań i podejrzeń. 5. W stosunku do ogółu osób skierowanych do szpitala.