

Tygodniowy meldunek

o zachorowaniach i podejrzeniach zachorowań na grype zgłoszonych w okresie od 8.03 do 15.03.2006 r.

1. Zachorowania i podejrzenia zachorowań na grype oraz zgony z powodu grypy wg województw

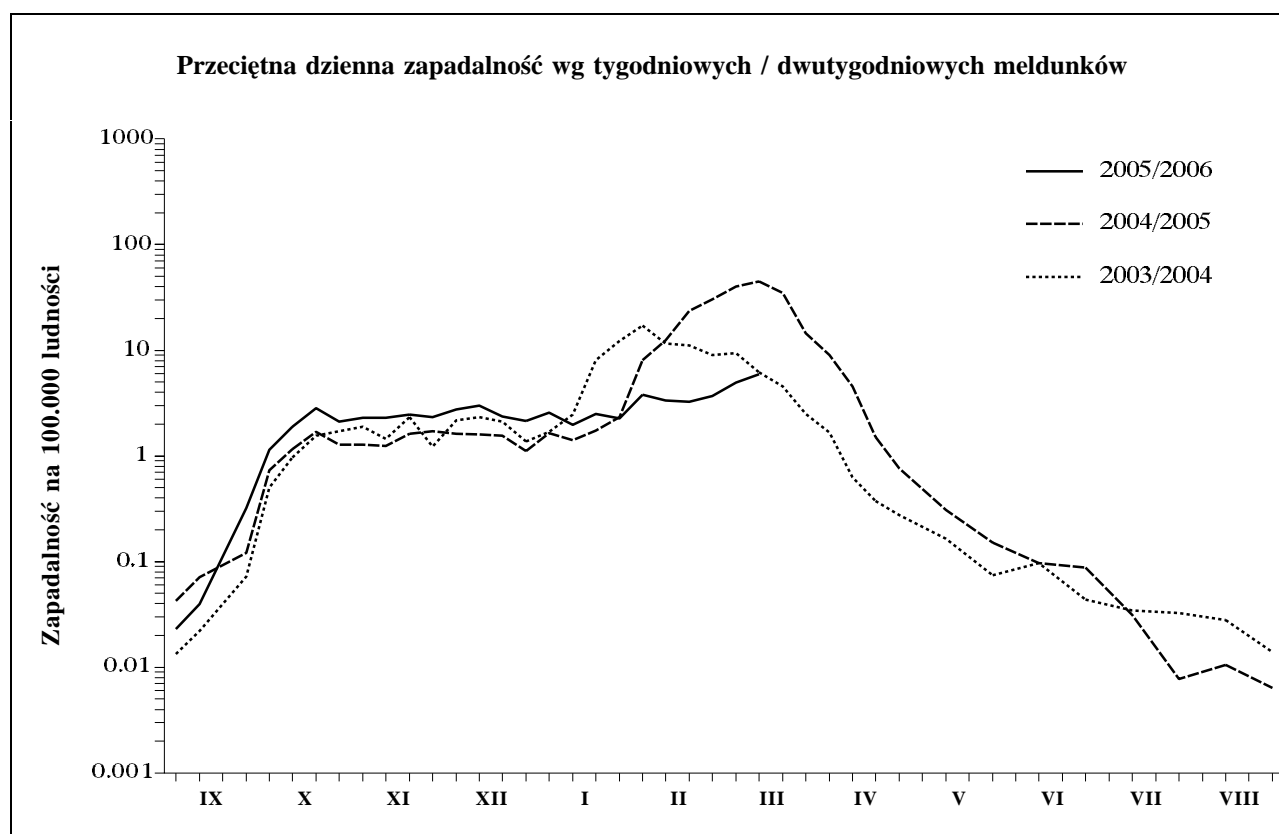
Województwo	Zachorowania i podejrzenia zachorowań (ogółem)			Zachorowania i podejrzenia zachorowań wg wieku						Zgony (ogółem)	
	Liczba	Zapadalność ¹	Wzrost /spadek zapad. ²	0 - 14 lat			15 lat i więcej			Liczba	Śmiertelność (%)
				Liczba	Zapadalność ¹	Wzrost /spadek zapad. ²	Liczba	Zapadalność ¹	Wzrost /spadek zapad. ²		
POLSKA	18222	41,8	7,0	7366	102,5	32,8	10856	29,8	1,9	-	-
Dolnośląskie	1822	55,2	23,6	534	107,4	37,3	1288	45,9	21,1	-	-
Kujawsko-Pomorskie	267	11,3	4,3	130	32,1	23,1	137	7,0	0,5	-	-
Lubelskie	1198	48,0	24,2	612	142,4	80,2	586	28,4	12,5	-	-
Lubuskie	72	6,2	0,7	19	9,8	3,9	53	5,5	0,0	-	-
Łódzkie	2576	87,3	7,4	844	189,5	30,2	1732	69,1	3,4	-	-
Małopolskie	898	24,1	9,2	277	42,2	29,3	621	20,2	4,8	-	-
Mazowieckie	4771	81,1	-30,6	2071	221,8	6,9	2700	54,5	-37,7	-	-
Opolskie	904	75,4	32,8	277	149,7	74,4	627	61,8	25,2	-	-
Podkarpackie	1083	45,2	10,6	541	122,4	17,2	542	27,7	9,1	-	-
Podlaskie	765	55,7	40,5	392	166,2	141,0	373	32,8	19,6	-	-
Pomorskie	216	8,6	2,1	84	19,1	5,1	132	6,4	1,5	-	-
Śląskie	1601	29,8	14,7	711	88,7	52,9	890	19,5	7,9	-	-
Świętokrzyskie	31	2,1	1,0	8	3,3	1,9	23	1,9	0,8	-	-
Warmińsko-Mazurskie	1201	73,6	42,4	539	183,4	106,0	662	49,5	28,5	-	-
Wielkopolskie	530	13,8	3,9	193	29,0	16,4	337	10,6	1,2	-	-
Zachodniopomorskie	287	14,8	-6,0	134	42,2	-25,5	153	9,5	-2,1	-	-

2. Osoby skierowane do szpitala z powodu grypy lub podejrzenia grypy wg województw

Województwo	Ogółem		Przyczyny skierowania do szpitala ³					
			Objawy ze strony układu krążenia		Podejrzenie zapalenia płuc i/lub oskrzeli		Inne przyczyny	
	Liczba	% ⁴	Liczba	% ⁵	Liczba	% ⁵	Liczba	% ⁵
POLSKA	40	0,22	-	-	29	72,5	11	27,5
Dolnośląskie	-	-	x	x	x	x	x	x
Kujawsko-Pomorskie	-	-	x	x	x	x	x	x
Lubelskie	-	-	x	x	x	x	x	x
Lubuskie	-	-	x	x	x	x	x	x
Łódzkie	1	0,04	-	-	1	100,0	-	-
Małopolskie	-	-	x	x	x	x	x	x
Mazowieckie	-	-	x	x	x	x	x	x
Opolskie	-	-	x	x	x	x	x	x
Podkarpackie	10	0,92	-	-	3	30,0	7	70,0
Podlaskie	20	2,61	-	-	16	80,0	4	20,0
Pomorskie	-	-	x	x	x	x	x	x
Śląskie	-	-	x	x	x	x	x	x
Świętokrzyskie	-	-	x	x	x	x	x	x
Warmińsko-Mazurskie	2	0,17	-	-	2	100,0	-	-
Wielkopolskie	7	1,32	-	-	7	100,0	-	-
Zachodniopomorskie	-	-	x	x	x	x	x	x

3. Zachorowania i podejrzenia zachorowań na grypę oraz zgony z powodu grypy wg wieku

Wiek (ukończone lata)	Zachorowania i podejrzenia zachorowań				Zgony	
	Liczba	% ⁴	Zapadalność ¹	Wzrost /spadek zapad. ²	Liczba	Śmiertelność (%)
0 - 14	7366	40,4	102,5	32,8	-	-
0 - 4	1691	9,3	82,7	17,4	-	-
5 - 14	5675	31,1	110,5	39,0	-	-
15 +	10856	59,6	29,8	1,9	-	-
15 - 24	3702	20,3	51,9	8,2	-	-
25 - 44	3229	17,7	26,4	2,0	-	-
45 - 64	2587	14,2	22,9	0,9	-	-
65 +	1338	7,3	23,2	-4,4	-	-
Razem	18222	100,0	41,8	7,0	-	-

4. Zachorowania i podejrzenia zachorowań na grypę w sezonie 2005/2006 w porównaniu z sezonami 2004/2005 i 2003/2004

"Meldunek" sporządzono na podstawie 663 zgłoszeń nadesłanych do powiatowych stacji sanitarno-epidemiologicznych przez jednostki sprawozdawcze (zakłady opieki zdrowotnej, praktyki lekarskie).

1. Na 100 tys. ludności (wg stanu w dniu 30.06.2005 r.), w przeliczeniu na 7 dni dla innych okresów sprawozdawczych. 2. Różnica w stosunku do poprzedniego okresu sprawozdawczego (1.03-7.03.2006 r.). 3. Jedna osoba może być wykazana w kilku rubrykach. 4. W stosunku do ogółu zgłoszonych zachorowań i podejrzeń. 5. W stosunku do ogółu osób skierowanych do szpitala.