

## Tygodniowy meldunek

o zachorowaniach i podejrzeniach zachorowań na grypę  
zgłoszonych w okresie od 16.11 do 22.11.2005 r.

### 1. Zachorowania i podejrzenia zachorowań na grypę oraz zgony z powodu grypy wg województw

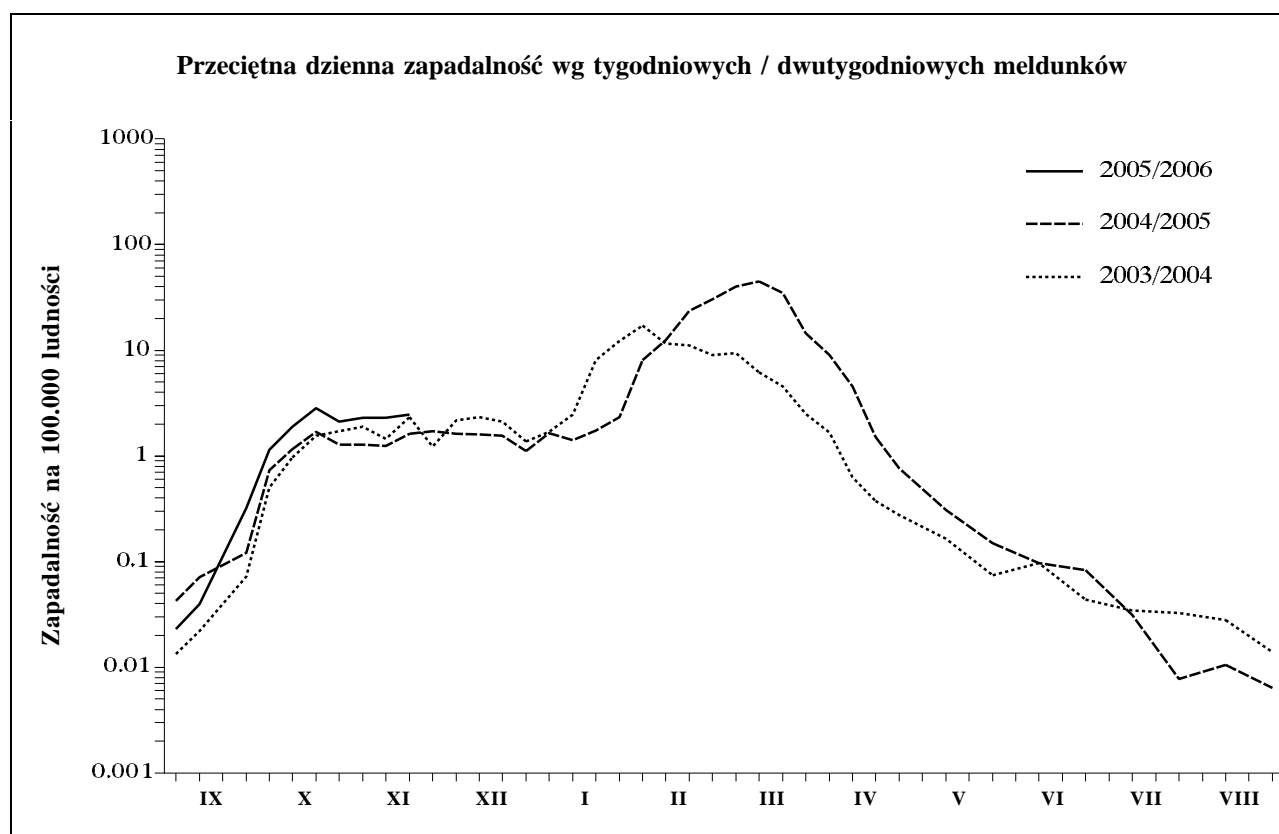
Województwo	Zachorowania i podejrzenia zachorowań (ogółem)			Zachorowania i podejrzenia zachorowań wg wieku						Zgony (ogółem)	
	Liczba	Zapadalność <sup>1</sup>	Wzrost /spadek zapad. <sup>2</sup>	0 - 14 lat			15 lat i więcej			Liczba	Śmiertelność (%)
				Liczba	Zapadalność <sup>1</sup>	Wzrost /spadek zapad. <sup>2</sup>	Liczba	Zapadalność <sup>1</sup>	Wzrost /spadek zapad. <sup>2</sup>		
POLSKA	6606	17,3	1,3	2221	35,3	1,1	4385	13,8	1,3	-	-
Dolnośląskie	283	9,8	0,6	54	12,4	-2,3	229	9,3	1,1	-	-
Kujawsko-Pomorskie	121	5,9	1,9	40	11,3	1,9	81	4,7	1,9	-	-
Lubelskie	24	1,1	0,6	11	2,9	1,8	13	0,7	0,3	-	-
Lubuskie	17	1,7	-2,7	1	0,6	-3,5	16	1,9	-2,5	-	-
Łódzkie	1620	62,7	-2,7	712	182,7	0,6	908	41,4	-3,3	-	-
Małopolskie	342	10,5	0,9	88	15,3	2,7	254	9,4	0,5	-	-
Mazowieckie	1876	36,4	2,2	450	55,1	-6,2	1426	32,9	3,8	-	-
Opolskie	375	35,7	1,2	149	92,1	40,7	226	25,5	-6,0	-	-
Podkarpackie	44	2,1	1,0	8	2,1	1,6	36	2,1	0,8	-	-
Podlaskie	92	7,7	4,5	44	21,3	15,0	48	4,8	2,4	-	-
Pomorskie	156	7,1	4,3	27	7,0	1,8	129	7,1	4,8	-	-
Śląskie	1241	26,4	2,5	433	61,7	-6,3	808	20,2	4,0	-	-
Świętokrzyskie	9	0,7	0,4	3	1,4	1,0	6	0,6	0,3	-	-
Warmińsko-Mazurskie	124	8,7	-0,9	80	31,1	1,8	44	3,8	-1,5	-	-
Wielkopolskie	195	5,8	1,8	64	11,0	0,8	131	4,7	2,0	-	-
Zachodniopomorskie	87	5,1	1,0	57	20,5	9,2	30	2,1	-0,7	-	-

### 2. Osoby skierowane do szpitala z powodu grypy lub podejrzenia grypy wg województw

Województwo	Ogółem		Przyczyny skierowania do szpitala <sup>3</sup>					
			Objawy ze strony układu krążenia		Podejrzenie zapalenia płuc i/lub oskrzeli		Inne przyczyny	
	Liczba	% <sup>4</sup>	Liczba	% <sup>5</sup>	Liczba	% <sup>5</sup>	Liczba	% <sup>5</sup>
POLSKA	7	0,11	1	14,3	7	100,0	-	-
Dolnośląskie	1	0,35	-	-	1	100,0	-	-
Kujawsko-Pomorskie	-	-	x	x	x	x	x	x
Lubelskie	-	-	x	x	x	x	x	x
Lubuskie	-	-	x	x	x	x	x	x
Łódzkie	2	0,12	-	-	2	100,0	-	-
Małopolskie	-	-	x	x	x	x	x	x
Mazowieckie	-	-	x	x	x	x	x	x
Opolskie	-	-	x	x	x	x	x	x
Podkarpackie	-	-	x	x	x	x	x	x
Podlaskie	3	3,26	-	-	3	100,0	-	-
Pomorskie	-	-	x	x	x	x	x	x
Śląskie	1	0,08	1	100,0	1	100,0	-	-
Świętokrzyskie	-	-	x	x	x	x	x	x
Warmińsko-Mazurskie	-	-	x	x	x	x	x	x
Wielkopolskie	-	-	x	x	x	x	x	x
Zachodniopomorskie	-	-	x	x	x	x	x	x

**3. Zachorowania i podejrzenia zachorowań na grype oraz zgony z powodu grypy wg wieku**

Wiek (ukończone lata)	Zachorowania i podejrzenia zachorowań				Zgony	
	Liczba	% <sup>4</sup>	Zapadalność <sup>1</sup>	Wzrost /spadek zapad. <sup>2</sup>	Liczba	Śmiertelność (%)
0 - 14	2221	33,6	35,3	1,1	-	-
0 - 4	845	12,8	47,2	-2,9	-	-
5 - 14	1376	20,8	30,6	2,7	-	-
15 +	4385	66,4	13,8	1,3	-	-
15 - 24	1231	18,6	19,7	2,5	-	-
25 - 44	1369	20,7	12,8	0,4	-	-
45 - 64	1204	18,2	12,2	1,4	-	-
65 +	581	8,8	11,5	1,5	-	-
Razem	6606	100,0	17,3	1,3	-	-

**4. Zachorowania i podejrzenia zachorowań na grype w sezonie 2005/2006 w porównaniu z sezonami 2004/2005 i 2003/2004**

"Meldunek" sporządzono na podstawie 323 zgłoszeń nadesłanych do powiatowych stacji sanitarno-epidemiologicznych przez jednostki sprawozdawcze (zakłady opieki zdrowotnej, praktyki lekarskie).

1. Na 100 tys. ludności (wg stanu w dniu 30.06.2005 r.), w przeliczeniu na 7 dni dla innych okresów sprawozdawczych. 2. Różnica w stosunku do poprzedniego okresu sprawozdawczego (8.11-15.11.2005 r.). 3. Jedna osoba może być wykazana w kilku rubrykach. 4. W stosunku do ogółu zgłoszonych zachorowań i podejrzeń. 5. W stosunku do ogółu osób skierowanych do szpitala.