

Tygodniowy meldunek

o zachorowaniach i podejrzeniach zachorowań na grype zgłoszonych w okresie od 1.10 do 7.10.2005 r.

1. Zachorowania i podejrzenia zachorowań na grype oraz zgony z powodu grypy wg województw

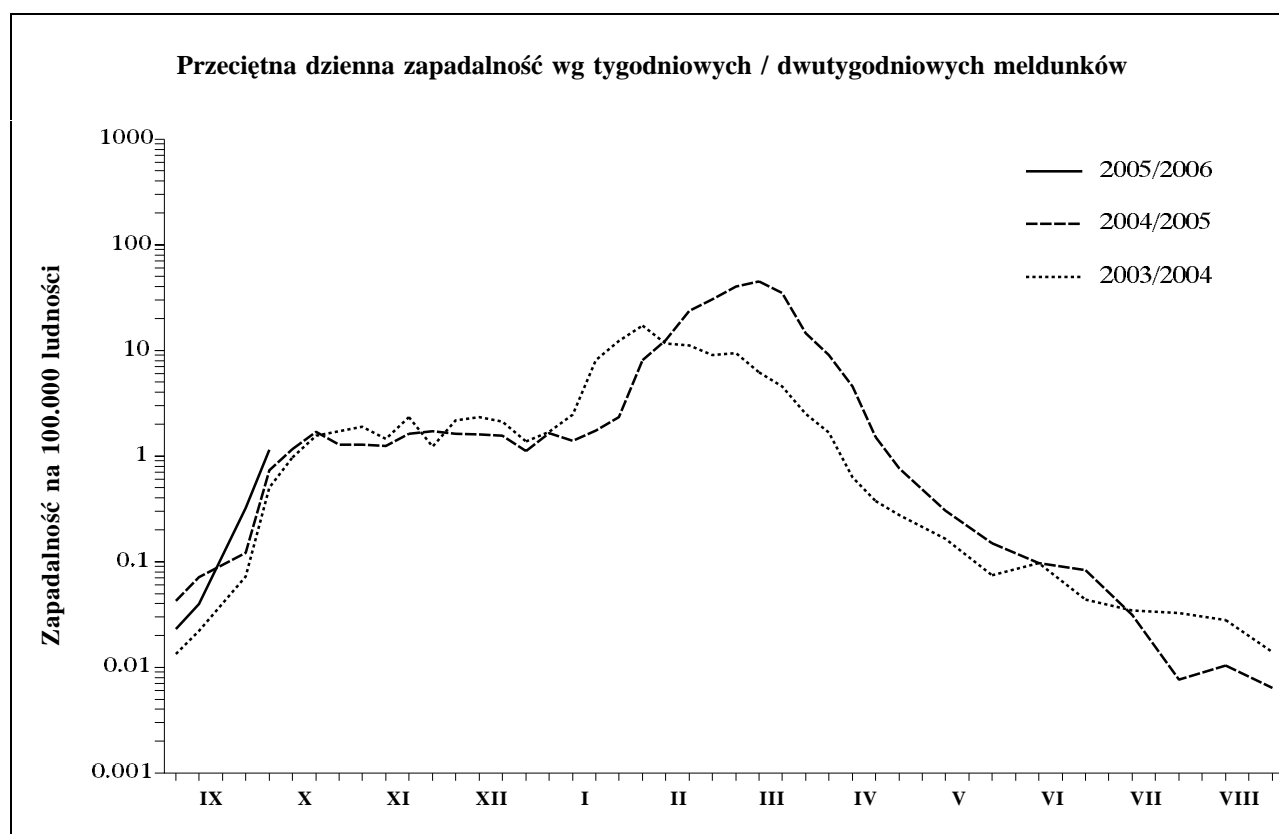
Województwo	Zachorowania i podejrzenia zachorowań (ogółem)			Zachorowania i podejrzenia zachorowań wg wieku						Zgony (ogółem)	
	Liczba	Zapadalność ¹	Wzrost /spadek zapad. ²	0 - 14 lat			15 lat i więcej			Liczba	Śmiertelność (%)
				Liczba	Zapadalność ¹	Wzrost /spadek zapad. ²	Liczba	Zapadalność ¹	Wzrost /spadek zapad. ²		
POLSKA	3044	8,0	5,7	1067	16,7	11,9	1977	6,2	4,5	-	-
Dolnośląskie	161	5,6	3,5	38	8,6	5,6	123	5,0	3,1	-	-
Kujawsko-Pomorskie	62	3,0	0,8	12	3,3	-0,6	50	2,9	1,1	-	-
Lubelskie	167	7,6	3,4	95	24,9	8,9	72	4,0	2,2	-	-
Lubuskie	3	0,3	-0,1	-	-	-	3	0,4	-0,1	-	-
Łódzkie	945	36,5	36,4	421	106,5	106,5	524	23,9	23,8	-	-
Małopolskie	94	2,9	1,4	23	4,0	0,7	71	2,7	1,6	-	-
Mazowieckie	1200	23,3	13,8	301	36,5	17,1	899	20,8	13,2	-	-
Opolskie	142	13,5	7,3	37	22,4	8,8	105	11,8	7,1	-	-
Podkarpackie	3	0,1	0,1	-	-	-	3	0,2	0,2	-	-
Podlaskie	29	2,4	1,9	16	7,6	5,6	13	1,3	1,1	-	-
Pomorskie	29	1,3	1,2	5	1,3	1,3	24	1,3	1,2	-	-
Śląskie	7	0,1	0,1	2	0,3	0,3	5	0,1	0,1	-	-
Świętokrzyskie	7	0,5	0,5	2	0,9	0,9	5	0,5	0,5	-	-
Warmińsko-Mazurskie	71	5,0	4,2	38	14,5	11,3	33	2,8	2,5	-	-
Wielkopolskie	52	1,5	0,6	13	2,2	0,9	39	1,4	0,5	-	-
Zachodniopomorskie	72	4,2	4,2	64	22,7	22,7	8	0,6	0,6	-	-

2. Osoby skierowane do szpitala z powodu grypy lub podejrzenia grypy wg województw

Województwo	Ogółem		Przyczyny skierowania do szpitala ³					
			Objawy ze strony układu krążenia		Podejrzenie zapalenia płuc i/lub oskrzeli		Inne przyczyny	
	Liczba	% ⁴	Liczba	% ⁵	Liczba	% ⁵	Liczba	% ⁵
POLSKA	11	0,36	-	-	8	72,7	3	27,3
Dolnośląskie	-	-	x	x	x	x	x	x
Kujawsko-Pomorskie	-	-	x	x	x	x	x	x
Lubelskie	-	-	x	x	x	x	x	x
Lubuskie	-	-	x	x	x	x	x	x
Łódzkie	-	-	x	x	x	x	x	x
Małopolskie	-	-	x	x	x	x	x	x
Mazowieckie	-	-	x	x	x	x	x	x
Opolskie	-	-	x	x	x	x	x	x
Podkarpackie	-	-	x	x	x	x	x	x
Podlaskie	11	37,93	-	-	8	72,7	3	27,3
Pomorskie	-	-	x	x	x	x	x	x
Śląskie	-	-	x	x	x	x	x	x
Świętokrzyskie	-	-	x	x	x	x	x	x
Warmińsko-Mazurskie	-	-	x	x	x	x	x	x
Wielkopolskie	-	-	x	x	x	x	x	x
Zachodniopomorskie	-	-	x	x	x	x	x	x

3. Zachorowania i podejrzenia zachorowań na grypę oraz zgony z powodu grypy wg wieku

Wiek (ukończone lata)	Zachorowania i podejrzenia zachorowań				Zgony	
	Liczba	% ⁴	Zapadalność ¹	Wzrost /spadek zapad. ²	Liczba	Śmiertelność (%)
0 - 14	1067	35,1	16,7	11,9	-	-
0 - 4	379	12,5	21,1	14,6	-	-
5 - 14	688	22,6	15,0	10,8	-	-
15 +	1977	64,9	6,2	4,5	-	-
15 - 24	575	18,9	9,1	6,1	-	-
25 - 44	691	22,7	6,5	4,7	-	-
45 - 64	478	15,7	4,9	3,5	-	-
65 +	233	7,7	4,6	3,7	-	-
Razem	3044	100,0	8,0	5,7	-	-

4. Zachorowania i podejrzenia zachorowań na grypę w sezonie 2005/2006 w porównaniu z sezonami 2004/2005 i 2003/2004

"Meldunek" sporządzono na podstawie 145 zgłoszeń nadesłanych do powiatowych stacji sanitarno-epidemiologicznych przez jednostki sprawozdawcze (zakłady opieki zdrowotnej, praktyki lekarskie).

1. Na 100 tys. ludności (wg stanu w dniu 31.12.2004 r.), w przeliczeniu na 7 dni dla innych okresów sprawozdawczych. 2. Różnica w stosunku do poprzedniego okresu sprawozdawczego (16.09-30.09.2005 r.). 3. Jedna osoba może być wykazana w kilku rubrykach. 4. W stosunku do ogółu zgłoszonych zachorowań i podejrzeń. 5. W stosunku do ogółu osób skierowanych do szpitala.