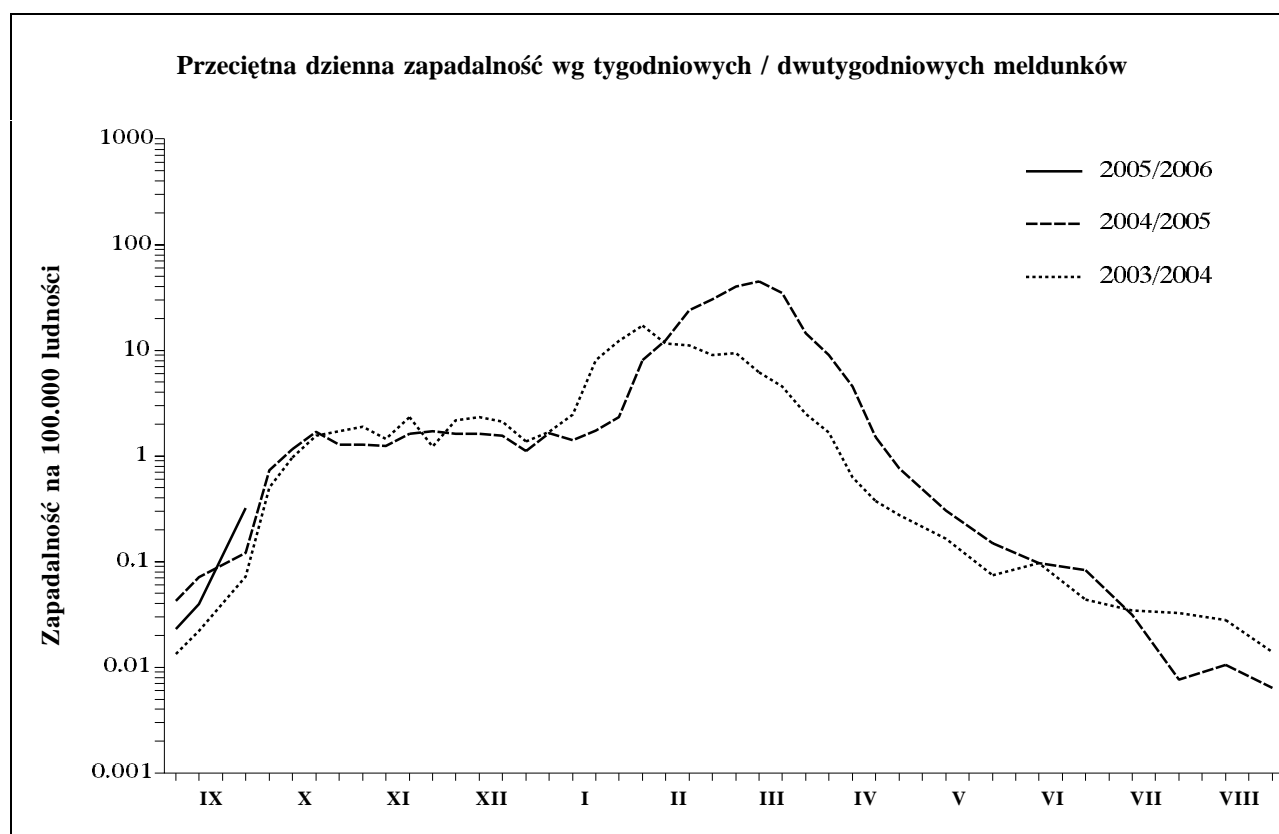


3. Zachorowania i podejrzenia zachorowań na grype oraz zgony z powodu grypy wg wieku

Wiek (ukończone lata)	Zachorowania i podejrzenia zachorowań				Zgony	
	Liczba	% ⁴	Zapadalność ¹	Wzrost /spadek zapad. ²	Liczba	Śmiertelność (%)
0 - 14	664	36,0	4,9	4,2	-	-
0 - 4	252	13,6	6,6	5,3	-	-
5 - 14	412	22,3	4,2	3,7	-	-
15 +	1183	64,0	1,7	1,5	-	-
15 - 24	406	22,0	3,0	2,7	-	-
25 - 44	395	21,4	1,7	1,5	-	-
45 - 64	282	15,3	1,3	1,2	-	-
65 +	100	5,4	0,9	0,8	-	-
Razem	1847	100,0	2,3	2,0	-	-

4. Zachorowania i podejrzenia zachorowań na grype w sezonie 2005/2006 w porównaniu z sezonami 2004/2005 i 2003/2004

"Meldunek" sporządzono na podstawie 80 zgłoszeń nadesłanych do powiatowych stacji sanitarno-epidemiologicznych przez jednostki sprawozdawcze (zakłady opieki zdrowotnej, praktyki lekarskie).

1. Na 100 tys. ludności (wg stanu w dniu 31.12.2004 r.), w przeliczeniu na 7 dni dla innych okresów sprawozdawczych. 2. Różnica w stosunku do poprzedniego okresu sprawozdawczego (1.09-15.09.2005 r.). 3. Jedna osoba może być wykazana w kilku rubrykach. 4. W stosunku do ogółu zgłoszonych zachorowań i podejrzeń. 5. W stosunku do ogółu osób skierowanych do szpitala.