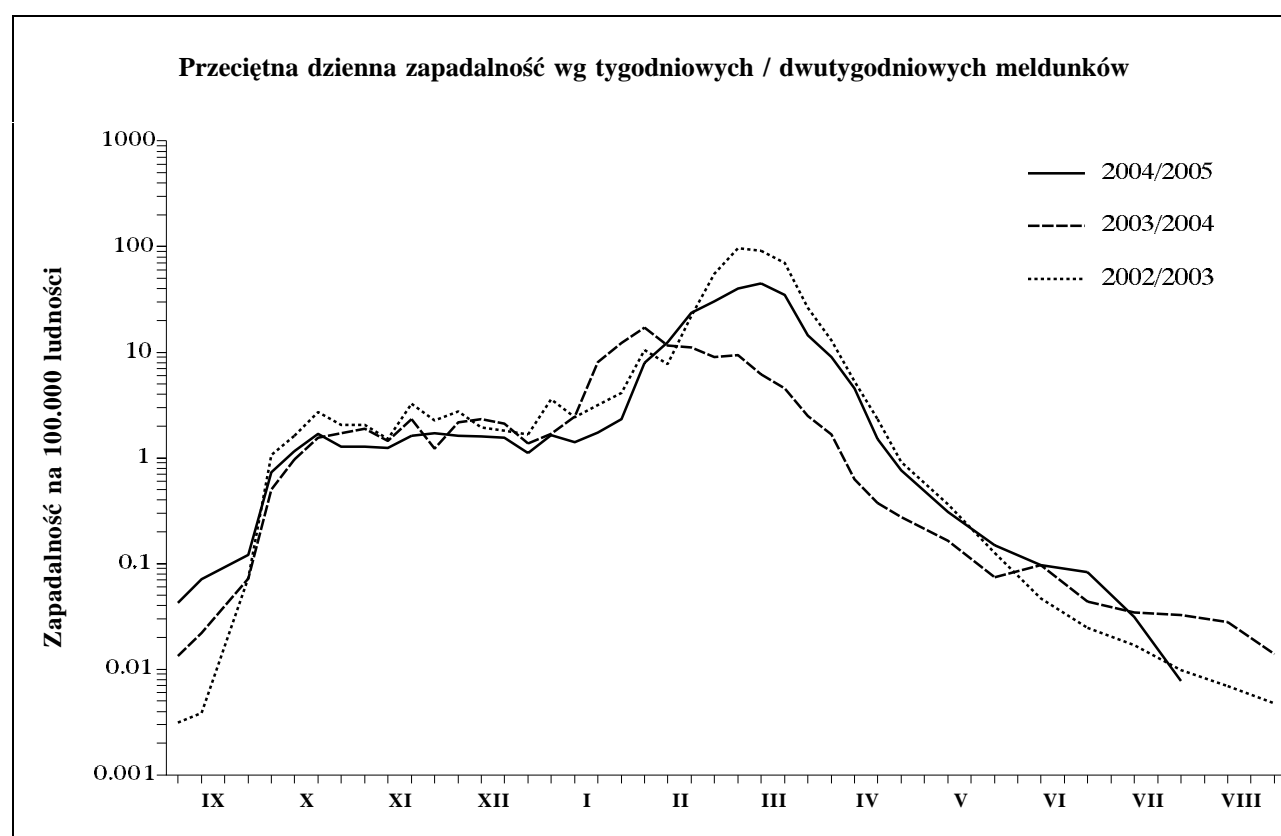


3. Zachorowania i podejrzenia zachorowań na grype oraz zgony z powodu grypy wg wieku

Wiek (ukończone lata)	Zachorowania i podejrzenia zachorowań				Zgony	
	Liczba	% ⁴	Zapadalność ¹	Wzrost /spadek zapad. ²	Liczba	Śmiertelność (%)
0 - 14	13	27,7	0,1	-0,3	-	-
0 - 4	-	-	-	-0,7	-	x
5 - 14	13	27,7	0,1	-0,1	-	-
15 +	34	72,3	0,0	-0,1	-	-
15 - 24	14	29,8	0,1	-0,2	-	-
25 - 44	14	29,8	0,1	-0,1	-	-
45 - 64	5	10,6	0,0	-0,2	-	-
65 +	1	2,1	0,0	-0,2	-	-
Razem	47	100,0	0,1	-0,2	-	-

4. Zachorowania i podejrzenia zachorowań na grype w sezonie 2004/2005 w porównaniu z sezonami 2003/2004 i 2002/2003

"Meldunek" sporządzono na podstawie 6 zgłoszeń nadesłanych do powiatowych stacji sanitarno-epidemiologicznych przez jednostki sprawozdawcze (zakłady opieki zdrowotnej, praktyki lekarskie).

1. Na 100 tys. ludności (wg stanu w dniu 30.06.2004 r.), w przeliczeniu na 7 dni dla innych okresów sprawozdawczych. 2. Różnica w stosunku do poprzedniego okresu sprawozdawczego (1.07-15.07.2005 r.). 3. Jedna osoba może być wykazana w kilku rubrykach. 4. W stosunku do ogółu zgłoszonych zachorowań i podejrzeń. 5. W stosunku do ogółu osób skierowanych do szpitala.