

Dwutygodniowy meldunek

o zachorowaniach i podejrzeniach zachorowań na grype
zgłoszonych w okresie od 1.07 do 15.07.2005 r.

1. Zachorowania i podejrzenia zachorowań na grype oraz zgony z powodu grypy wg województw

Województwo	Zachorowania i podejrzenia zachorowań (ogółem)			Zachorowania i podejrzenia zachorowań wg wieku						Zgony (ogółem)	
	Liczba	Zapadalność ¹	Wzrost /spadek zapad. ²	0 - 14 lat			15 lat i więcej			Liczba	Śmier- telność (%)
				Liczba	Zapadalność ¹	Wzrost /spadek zapad. ²	Liczba	Zapadalność ¹	Wzrost /spadek zapad. ²		
POLSKA	180	0,2	-0,4	55	0,4	-1,4	125	0,2	-0,2	-	-
Dolnośląskie	18	0,3	-0,2	-	-	-0,5	18	0,3	-0,1	-	-
Kujawsko-Pomorskie	-	-	-0,0	-	-	-0,1	-	-	-0,0	-	x
Lubelskie	-	-	-	-	-	-	-	-	-	-	x
Lubuskie	-	-	-	-	-	-	-	-	-	-	x
Łódzkie	-	-	-2,2	-	-	-8,7	-	-	-1,0	-	x
Małopolskie	15	0,2	0,2	5	0,4	0,3	10	0,2	0,1	-	-
Mazowieckie	79	0,7	-1,3	5	0,3	-5,5	74	0,8	-0,5	-	-
Opolskie	-	-	-1,7	-	-	-3,6	-	-	-1,3	-	x
Podkarpackie	-	-	-	-	-	-	-	-	-	-	x
Podlaskie	-	-	-	-	-	-	-	-	-	-	x
Pomorskie	-	-	-0,4	-	-	-1,1	-	-	-0,2	-	x
Śląskie	-	-	-0,0	-	-	-	-	-	-0,0	-	x
Świętokrzyskie	-	-	-	-	-	-	-	-	-	-	x
Warmińsko-Mazurskie	41	1,3	1,3	28	4,9	4,9	13	0,5	0,5	-	-
Wielkopolskie	12	0,2	-0,2	2	0,2	-0,5	10	0,2	-0,2	-	-
Zachodniopomorskie	15	0,4	-0,6	15	2,4	-3,6	-	-	-0,0	-	-

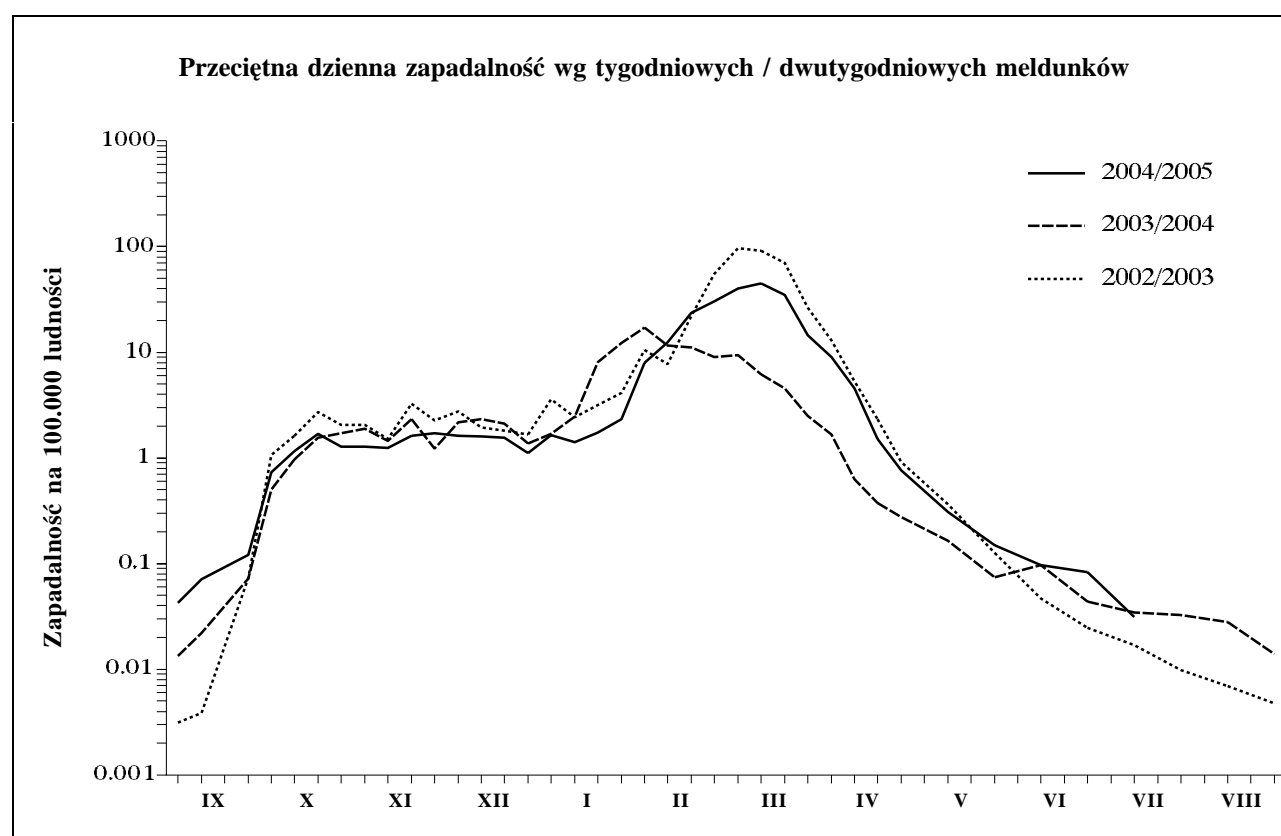
2. Osoby skierowane do szpitala z powodu grypy lub podejrzenia grypy wg województw

Województwo	Ogółem		Przyczyny skierowania do szpitala ³					
			Objawy ze strony układu krążenia		Podejrzenie zapalenia płuc i/lub oskrzeli		Inne przyczyny	
	Liczba	% ⁴	Liczba	% ⁵	Liczba	% ⁵	Liczba	% ⁵
POLSKA	-	-	x	x	x	x	x	x
Dolnośląskie	-	-	x	x	x	x	x	x
Kujawsko-Pomorskie	x	x	x	x	x	x	x	x
Lubelskie	x	x	x	x	x	x	x	x
Lubuskie	x	x	x	x	x	x	x	x
Łódzkie	x	x	x	x	x	x	x	x
Małopolskie	-	-	x	x	x	x	x	x
Mazowieckie	-	-	x	x	x	x	x	x
Opolskie	x	x	x	x	x	x	x	x
Podkarpackie	x	x	x	x	x	x	x	x
Podlaskie	x	x	x	x	x	x	x	x
Pomorskie	x	x	x	x	x	x	x	x
Śląskie	x	x	x	x	x	x	x	x
Świętokrzyskie	x	x	x	x	x	x	x	x
Warmińsko-Mazurskie	-	-	x	x	x	x	x	x
Wielkopolskie	-	-	x	x	x	x	x	x
Zachodniopomorskie	-	-	x	x	x	x	x	x

3. Zachorowania i podejrzenia zachorowań na grype oraz zgony z powodu grypy wg wieku

Wiek (ukończone lata)	Zachorowania i podejrzenia zachorowań				Zgony	
	Liczba	% ⁴	Zapadalność ¹	Wzrost /spadek zapad. ²	Liczba	Śmiertelność (%)
0 - 14	55	30,6	0,4	-1,4	-	-
0 - 4	28	15,6	0,7	-2,4	-	-
5 - 14	27	15,0	0,3	-1,0	-	-
15 +	125	69,4	0,2	-0,2	-	-
15 - 24	35	19,4	0,3	-0,3	-	-
25 - 44	27	15,0	0,1	-0,2	-	-
45 - 64	40	22,2	0,2	-0,1	-	-
65 +	23	12,8	0,2	-0,1	-	-
Razem	180	100,0	0,2	-0,4	-	-

4. Zachorowania i podejrzenia zachorowań na grype w sezonie 2004/2005 w porównaniu z sezonami 2003/2004 i 2002/2003



"Meldunek" sporządzono na podstawie 13 zgłoszeń nadesłanych do powiatowych stacji sanitarno-epidemiologicznych przez jednostki sprawozdawcze (zakłady opieki zdrowotnej, praktyki lekarskie).

1. Na 100 tys. ludności (wg stanu w dniu 30.06.2004 r.), w przeliczeniu na 7 dni dla innych okresów sprawozdawczych. 2. Różnica w stosunku do poprzedniego okresu sprawozdawczego (16.06-30.06.2005 r.). 3. Jedna osoba może być wykazana w kilku rubrykach. 4. W stosunku do ogółu zgłoszonych zachorowań i podejrzeń. 5. W stosunku do ogółu osób skierowanych do szpitala.