

Dwutygodniowy meldunek

o zachorowaniach i podejrzeniach zachorowań na grype
zgłoszonych w okresie od 1.06 do 15.06.2005 r.

1. Zachorowania i podejrzenia zachorowań na grype oraz zgony z powodu grypy wg województw

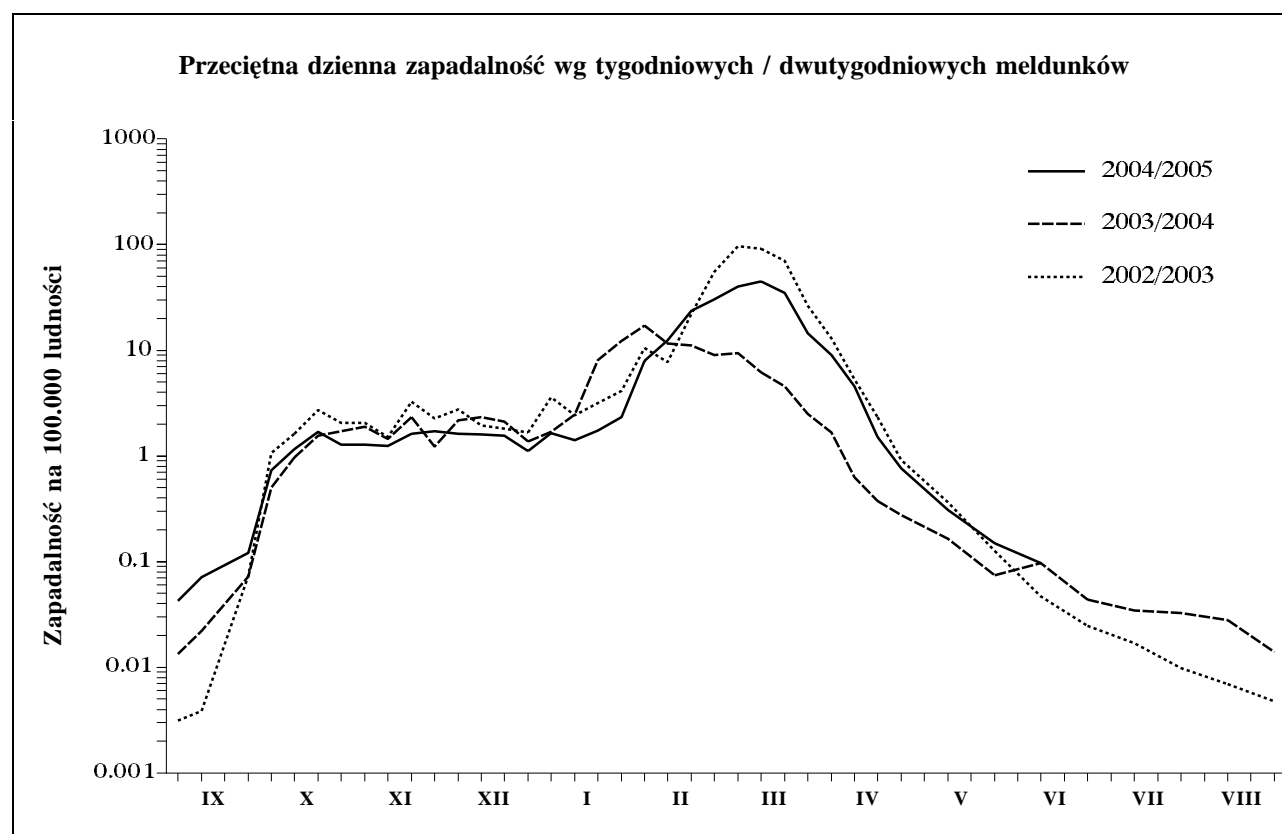
Województwo	Zachorowania i podejrzenia zachorowań (ogółem)			Zachorowania i podejrzenia zachorowań wg wieku						Zgony (ogółem)	
				0 - 14 lat			15 lat i więcej				
	Liczba	Zapadal- ność ¹	Wzrost /spadek zapad. ²	Liczba	Zapadal- ność ¹	Wzrost /spadek zapad. ²	Liczba	Zapadal- ność ¹	Wzrost /spadek zapad. ²	Liczba	Śmier- telność (%)
POLSKA	555	0,7	-0,4	244	1,8	-1,0	311	0,5	-0,3	-	-
Dolnośląskie	42	0,7	-0,4	4	0,4	-0,5	38	0,7	-0,4	-	-
Kujawsko-Pomorskie	6	0,1	0,1	-	-	-	6	0,2	0,1	-	-
Lubelskie	-	-	-	-	-	-	-	-	-	-	x
Lubuskie	-	-	-0,0	-	-	-	-	-	-0,1	-	x
Łódzkie	280	5,0	1,5	161	18,7	6,5	119	2,5	0,6	-	-
Małopolskie	19	0,3	-1,5	1	0,1	-4,0	18	0,3	-0,9	-	-
Mazowieckie	52	0,5	-2,1	22	1,2	-4,6	30	0,3	-1,6	-	-
Opolskie	17	0,8	-0,5	3	0,8	-1,5	14	0,7	-0,3	-	-
Podkarpackie	-	-	-	-	-	-	-	-	-	-	x
Podlaskie	-	-	-	-	-	-	-	-	-	-	x
Pomorskie	21	0,4	0,0	11	1,3	-0,0	10	0,3	0,1	-	-
Śląskie	-	-	-0,1	-	-	-0,2	-	-	-0,0	-	x
Świętokrzyskie	4	0,1	0,1	-	-	-	4	0,2	0,2	-	-
Warmińsko-Mazurskie	63	2,1	1,0	19	3,3	0,7	44	1,8	1,1	-	-
Wielkopolskie	35	0,5	0,2	8	0,6	0,4	27	0,5	0,2	-	-
Zachodniopomorskie	16	0,4	-1,8	15	2,4	-8,2	1	0,0	-0,4	-	-

2. Osoby skierowane do szpitala z powodu grypy lub podejrzenia grypy wg województw

Województwo	Ogółem		Przyczyny skierowania do szpitala ³					
			Objawy ze strony układu krążenia		Podejrzenie zapalenia płuc i/lub oskrzeli		Inne przyczyny	
	Liczba	% ⁴	Liczba	% ⁵	Liczba	% ⁵	Liczba	% ⁵
POLSKA	-	-	x	x	x	x	x	x
Dolnośląskie	-	-	x	x	x	x	x	x
Kujawsko-Pomorskie	-	-	x	x	x	x	x	x
Lubelskie	x	x	x	x	x	x	x	x
Lubuskie	x	x	x	x	x	x	x	x
Łódzkie	-	-	x	x	x	x	x	x
Małopolskie	-	-	x	x	x	x	x	x
Mazowieckie	-	-	x	x	x	x	x	x
Opolskie	-	-	x	x	x	x	x	x
Podkarpackie	x	x	x	x	x	x	x	x
Podlaskie	x	x	x	x	x	x	x	x
Pomorskie	-	-	x	x	x	x	x	x
Śląskie	x	x	x	x	x	x	x	x
Świętokrzyskie	-	-	x	x	x	x	x	x
Warmińsko-Mazurskie	-	-	x	x	x	x	x	x
Wielkopolskie	-	-	x	x	x	x	x	x
Zachodniopomorskie	-	-	x	x	x	x	x	x

3. Zachorowania i podejrzenia zachorowań na grype oraz zgony z powodu grypy wg wieku

Wiek (ukończone lata)	Zachorowania i podejrzenia zachorowań				Zgony	
	Liczba	% ⁴	Zapadal- ność ¹	Wzrost /spadek zapad. ²	Liczba	Śmier- telność (%)
0 - 14	244	44,0	1,8	-1,0	-	-
0 - 4	105	18,9	2,7	-2,1	-	-
5 - 14	139	25,0	1,4	-0,5	-	-
15 +	311	56,0	0,5	-0,3	-	-
15 - 24	134	24,1	1,0	-0,4	-	-
25 - 44	99	17,8	0,4	-0,3	-	-
45 - 64	53	9,5	0,3	-0,2	-	-
65 +	25	4,5	0,2	-0,1	-	-
Razem	555	100,0	0,7	-0,4	-	-

**4. Zachorowania i podejrzenia zachorowań na grype w sezonie 2004/2005
w porównaniu z sezonami 2003/2004 i 2002/2003**

"Meldunek" sporządzono na podstawie 36 zgłoszeń nadesłanych do powiatowych stacji sanitarno-epidemiologicznych przez jednostki sprawozdawcze (zakłady opieki zdrowotnej, praktyki lekarskie).

1. Na 100 tys. ludności (wg stanu w dniu 30.06.2004 r.), w przeliczeniu na 7 dni dla innych okresów sprawozdawczych. 2. Różnica w stosunku do poprzedniego okresu sprawozdawczego (16.05-31.05.2005 r.). 3. Jedna osoba może być wykazana w kilku rubrykach. 4. W stosunku do ogółu zgłoszonych zachorowań i podejrzeń. 5. W stosunku do ogółu osób skierowanych do szpitala.