

Dwutygodniowy meldunek

o zachorowaniach i podejrzeniach zachorowań na grype
zgłoszonych w okresie od 16.05 do 31.05.2005 r.

1. Zachorowania i podejrzenia zachorowań na grype oraz zgony z powodu grypy wg województw

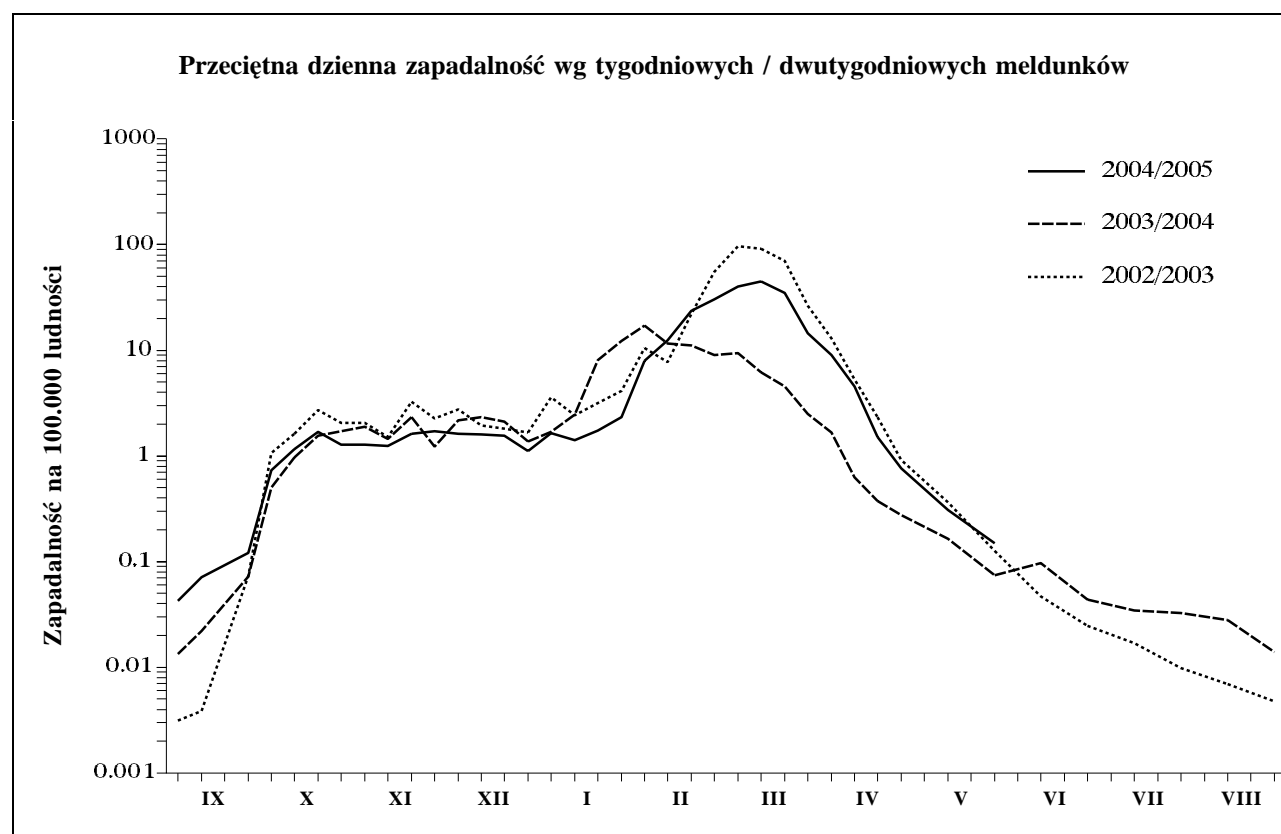
Województwo	Zachorowania i podejrzenia zachorowań (ogółem)			Zachorowania i podejrzenia zachorowań wg wieku						Zgony (ogółem)	
	Liczba	Zapadalność ¹	Wzrost /spadek zapad. ²	0 - 14 lat			15 lat i więcej			Liczba	Śmiertelność (%)
				Liczba	Zapadalność ¹	Wzrost /spadek zapad. ²	Liczba	Zapadalność ¹	Wzrost /spadek zapad. ²		
POLSKA	917	1,1	-1,1	402	2,7	-1,2	515	0,7	-1,1	-	-
Dolnośląskie	71	1,1	-0,6	9	0,9	-0,7	62	1,1	-0,6	-	-
Kujawsko-Pomorskie	3	0,1	-0,4	-	-	-1,0	3	0,1	-0,3	-	-
Lubelskie	-	-	-1,0	-	-	-2,9	-	-	-0,6	-	x
Lubuskie	1	0,0	-0,2	-	-	-	1	0,1	-0,3	-	-
Łódzkie	209	3,5	2,9	112	12,2	12,0	97	1,9	1,2	-	-
Małopolskie	131	1,8	-0,8	55	4,1	-0,1	76	1,2	-0,9	-	-
Mazowieckie	304	2,6	-6,7	112	5,9	-11,0	192	2,0	-5,9	-	-
Opolskie	31	1,3	-1,2	9	2,3	-4,0	22	1,1	-0,7	-	-
Podkarpackie	-	-	-1,1	-	-	-3,1	-	-	-0,7	-	x
Podlaskie	-	-	-0,6	-	-	-3,3	-	-	-0,0	-	x
Pomorskie	20	0,4	-0,4	12	1,3	-0,9	8	0,2	-0,2	-	-
Śląskie	6	0,1	-0,4	4	0,2	-1,1	2	0,0	-0,3	-	-
Świętokrzyskie	-	-	-0,6	-	-	-0,4	-	-	-0,6	-	x
Warmińsko-Mazurskie	35	1,1	0,0	16	2,6	0,5	19	0,7	-0,1	-	-
Wielkopolskie	21	0,3	-0,8	3	0,2	-1,7	18	0,3	-0,6	-	-
Zachodniopomorskie	85	2,2	2,1	70	10,7	10,7	15	0,5	0,3	-	-

2. Osoby skierowane do szpitala z powodu grypy lub podejrzenia grypy wg województw

Województwo	Ogółem		Przyczyny skierowania do szpitala ³					
			Objawy ze strony układu krążenia		Podejrzenie zapalenia płuc i/lub oskrzeli		Inne przyczyny	
	Liczba	% ⁴	Liczba	% ⁵	Liczba	% ⁵	Liczba	% ⁵
POLSKA	1	0,11	-	-	-	-	1	100,0
Dolnośląskie	-	-	x	x	x	x	x	x
Kujawsko-Pomorskie	-	-	x	x	x	x	x	x
Lubelskie	x	x	x	x	x	x	x	x
Lubuskie	-	-	x	x	x	x	x	x
Łódzkie	-	-	x	x	x	x	x	x
Małopolskie	-	-	x	x	x	x	x	x
Mazowieckie	-	-	x	x	x	x	x	x
Opolskie	-	-	x	x	x	x	x	x
Podkarpackie	x	x	x	x	x	x	x	x
Podlaskie	x	x	x	x	x	x	x	x
Pomorskie	-	-	x	x	x	x	x	x
Śląskie	1	16,67	-	-	-	-	1	100,0
Świętokrzyskie	x	x	x	x	x	x	x	x
Warmińsko-Mazurskie	-	-	x	x	x	x	x	x
Wielkopolskie	-	-	x	x	x	x	x	x
Zachodniopomorskie	-	-	x	x	x	x	x	x

3. Zachorowania i podejrzenia zachorowań na grypę oraz zgony z powodu grypy wg wieku

Wiek (ukończone lata)	Zachorowania i podejrzenia zachorowań				Zgony	
	Liczba	% ⁴	Zapadalność ¹	Wzrost /spadek zapad. ²	Liczba	Śmiertelność (%)
0 - 14	402	43,8	2,7	-1,2	-	-
0 - 4	198	21,6	4,8	-1,3	-	-
5 - 14	204	22,2	1,9	-1,2	-	-
15 +	515	56,2	0,7	-1,1	-	-
15 - 24	203	22,1	1,4	-0,8	-	-
25 - 44	167	18,2	0,7	-1,0	-	-
45 - 64	105	11,5	0,5	-1,3	-	-
65 +	40	4,4	0,4	-1,2	-	-
Razem	917	100,0	1,1	-1,1	-	-

4. Zachorowania i podejrzenia zachorowań na grypę w sezonie 2004/2005 w porównaniu z sezonami 2003/2004 i 2002/2003

"Meldunek" sporządzono na podstawie 56 zgłoszeń nadesłanych do powiatowych stacji sanitarno-epidemiologicznych przez jednostki sprawozdawcze (zakłady opieki zdrowotnej, praktyki lekarskie).

1. Na 100 tys. ludności (wg stanu w dniu 30.06.2004 r.), w przeliczeniu na 7 dni dla innych okresów sprawozdawczych. 2. Różnica w stosunku do poprzedniego okresu sprawozdawczego (1.05-15.05.2005 r.). 3. Jedna osoba może być wykazana w kilku rubrykach. 4. W stosunku do ogółu zgłoszonych zachorowań i podejrzeń. 5. W stosunku do ogółu osób skierowanych do szpitala.